

Session 3 : Outils d'aide et d'accompagnement

Cartofriches – Pogéis

Thomas SCHWAB
Cerema Direction Territoriale Est, Bâtiment C. Île du Saulcy – 57000 METZ
Groupe Biodiversité Aménagement Nature en Ville (BANV)
Mail : thomas.schwab@cerema.fr

27/11/2025

CARTOFRICHES

ORIGINES DU PROJET

Enjeux de connaissance :

- ✓ **PLU(i)** : potentiel de densification des zones déjà urbanisées // renouvellement urbain
- ✓ **PLH** : observatoire habitat et foncier
- ✓ **Gisements stratégiques** pouvant être mobilisés pour :



*Logements/
équipements*



Réindustrialisation



*Production
EnR*



Renaturation

PRINCIPES DE CARTOFRICHES



Une base de données nationale unifiée à partir de données locales enrichies (zonages d'urbanisme, propriété, bâti, etc.) selon un standard de données (CNIG)



Un portail cartographique pour visualiser et diffuser des informations sur les friches, en opendata

<https://cartofriches.cerema.fr>

Adresse Observatoires

Sélectionnez un observatoire

49 FRICHES

- ☒ Friches reconverties
- ☐ Friches avec projet 18
- ☐ Friches sans projet 31

☐ Afficher les friches potentielles

Filtrer

APPEL À PROJET RECYCLAGE FONCIER 2021 (DOSSIER N° 3671672) - PAYS DE LA LOIRE - 72 - SARTHE - REQUEIL

RECHERCHE DE LA TRANSITION ÉCARTO

↓ Voir depuis la rue sur Street View | Voir depuis la rue sur Mapillary

https://cartofriches.cerema.fr/?site=72552_21232

Ce site n'est pas une friche ?
Contactez-nous à l'adresse cartofriches@cerema.fr ! (2)

INFORMATIONS GÉNÉRALES

Identifiant du site :	72552_21232
Nom du site :	Appel à projet Recyclage Foncier 2021 (Dossier N° 3671672) - Pays de la Loire - 72 - Sarthe - Requeil
Statut du site (projet en cours) :	friche avec projet
Type de friche (avant projet de reconversion) :	Inconnu
Surface de la friche :	4 609 m ²
Surface (de l'unité(s) de propriété) :	8 930 m ²
Date d'identification de la friche :	10/05/2021
Date d'actualisation de la friche :	10/05/2021

LOCALISATION


<https://www.data.gouv.fr/fr/datasets/sites-references-dans-cartofriches>



CARTOFRICHES : PORTAIL CARTOGRAPHIQUE




Situer des sites potentiellement en friches, à partir de données, nationales et locales

Description de la friche et son environnement


Adresse  Observatoires

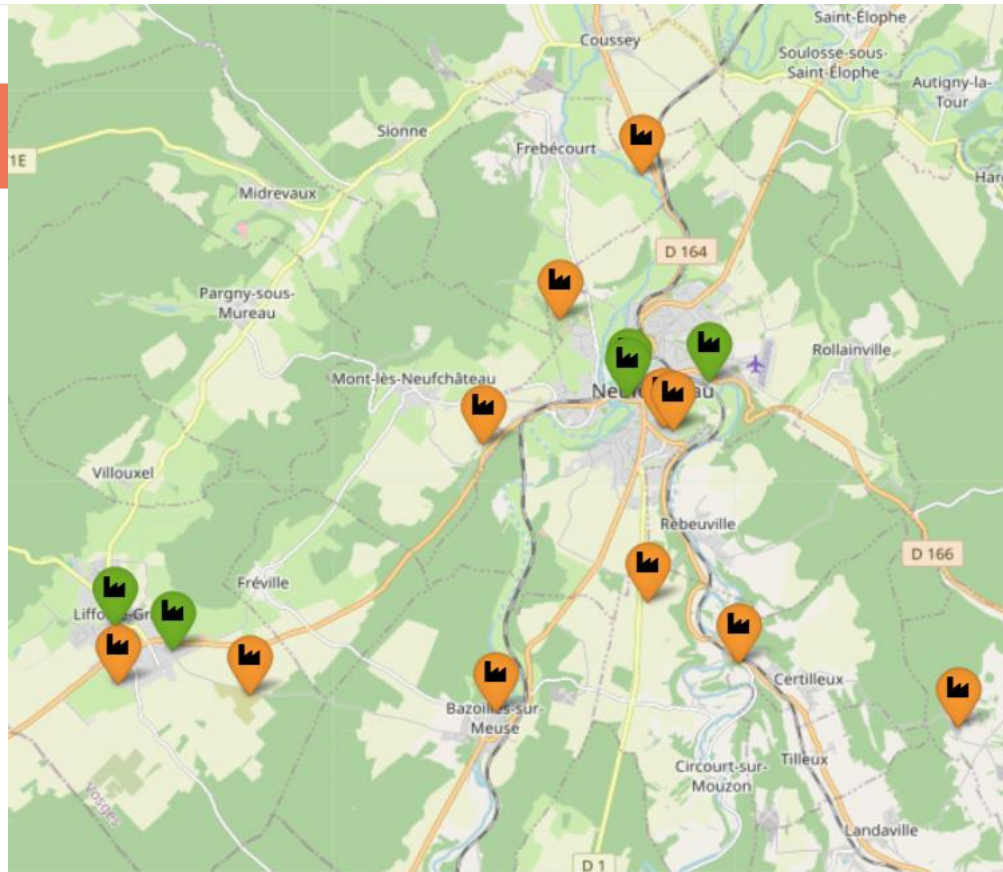
Sélectionnez un observatoire ▼

49 FRICHES

-  Friches reconverties
-  Friches avec projet 18
-  Friches sans projet 31

☐ Afficher les friches potentielles

 Filtrer



APPEL À PROJET RECYCLAGE FONCIER 2021 (DOSSIER N° 3671672) - PAYS DE LA LOIRE - 72 - SARTHE - REQUEIL



[Voir depuis la rue sur Street View](#) | [Voir depuis la rue sur Mapillary](#)

https://cartofriches.cerema.fr/?site=72252_21232

Ce site n'est pas une friche ?

Contactez-nous à l'adresse cartofriches@cerema.fr ! 

INFORMATIONS GÉNÉRALES

Identifiant du site : 72252_21232

Nom du site : Appel à projet Recyclage Foncier 2021 (Dossier N° 3671672) - Pays de la Loire - 72 - Sarthe - Requeil

Statut du site (projet en cours) : friche avec projet

Type de friche (avant projet de reconversion) : inconnu

Surface de la friche : 4 669 m²

Surface (de l'unité(s) de propriété) : 8 930 m²

Date d'identification de la friche : 10/05/2021

Date d'actualisation de la friche : 10/05/2021

LOCALISATION

SOURCE DES DONNES



15 000 friches représentant env. 60 000 ha

**Observatoires
locaux**



**Appels à projets :
Fond Friche, etc...**



BASIAS/BASOL



**Etude Ademe (2021) :
photovoltaïque au sol**

+ Quelques remontées utilisateurs

CARTOFRICHES : DONNEES

Standard CNIG & enrichissement de données :

- + Données relatives à la propriété
- + Surface
- + Zonage d'urbanisme
- + Présence sur un site économique
- + Pollution des sols
- + Bâti, emprise au sol et taux d'espace urbanisé
- + Zonages environnementaux (ZNIEFF, Natura2000, réserve naturelle)
- + Monuments historiques
- + Accessibilité aux transports (gare et échangeur autoroutier)
- + Présence de logements vacants
- + Risques (naturels et technologiques)

+ Indicateurs de Mutabilité des friches



POURQUOI CONTRIBUER A CARTOFRICHES ?

Échelle nationale



Avoir des données nationales pour éclairer les politiques publiques

Échelle collectivité

EPCI



Commune



Gain de temps au montage d'un observatoire
Gain de temps à la remontée d'information
Mise en visibilité des gisements fonciers

Échelle projet

Contour de la friche



Disposez des 1^{ères} informations utiles au projet

POGEIS : Inventaire collaboratif du foncier à potentiel de gain écologique

ORIGINE DU PROJET

La Loi Biodiversité 2016 confie à l'OFB :

- ✓ la réalisation d'un inventaire des sites naturels à fort potentiel de gain écologique
- ✓ appartenant à des personnes morales de droit public et des terrains en état d'abandon
- ✓ susceptibles d'être mobilisés pour la compensation écologique

→ socle réglementaire, mais Pogéis va plus loin
(restauration volontaire également)



La solution : « Pogéis »

Inventaire collaboratif constitué à l'aide d'une application en ligne (« le bon coin » du foncier à restaurer)

→ **Site web : pogeis.ofb.fr**

POURQUOI UTILISER POGEIS ?

- ✓ Mettre en relation les détenteurs de foncier et les porteurs de projet de restauration écologique
- ✓ Caractériser en 1ère approche les enjeux écologiques d'un site, et sa marge de progrès
- ✓ Recenser les sites à restaurer dans un territoire

Repérer des sites à restaurer (par de la compensation ou d'autres types de financement)

Faire connaître des opportunités de restauration écologique

Constituer une offre de compensation

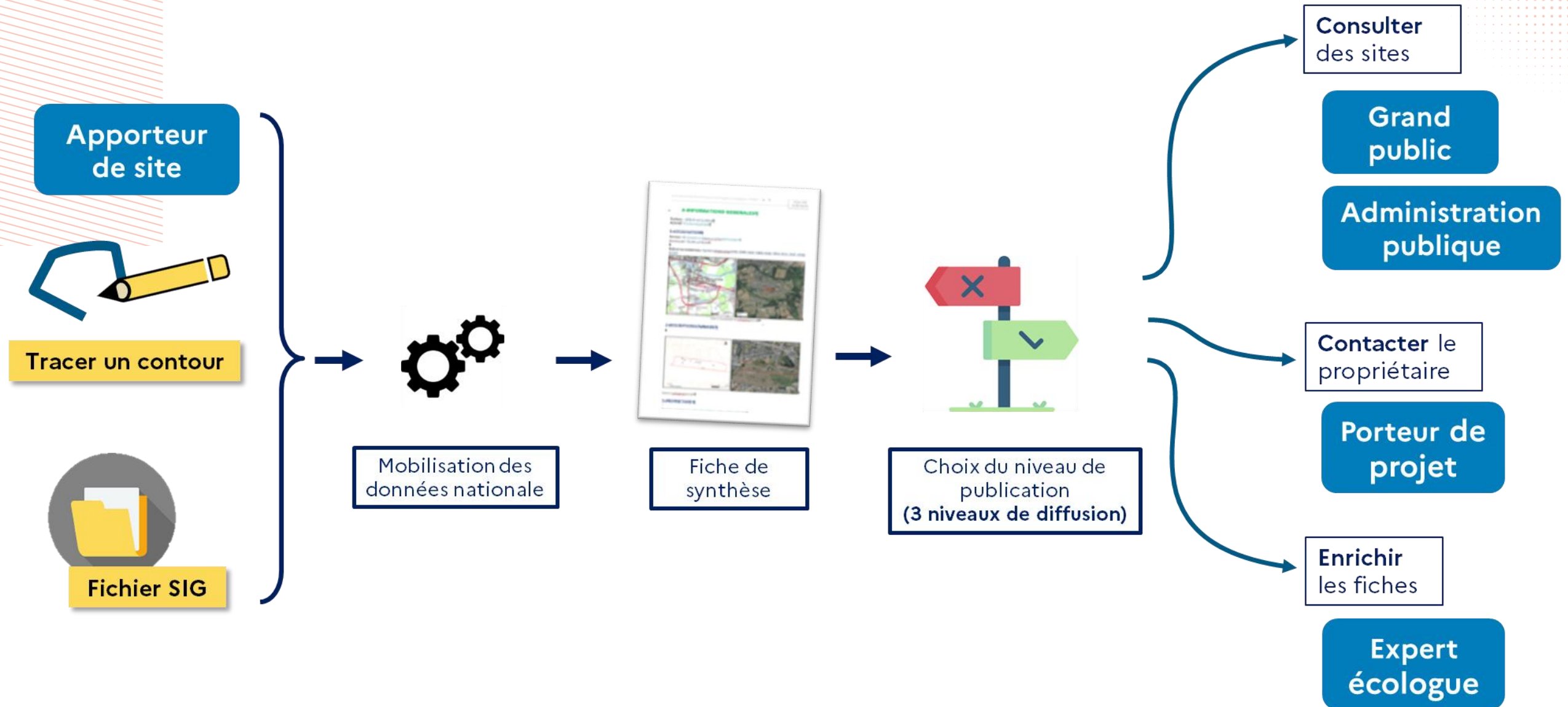
Élaborer une stratégie foncière territoriale

Optimiser le devenir d'un site en fonction de ses caractéristiques

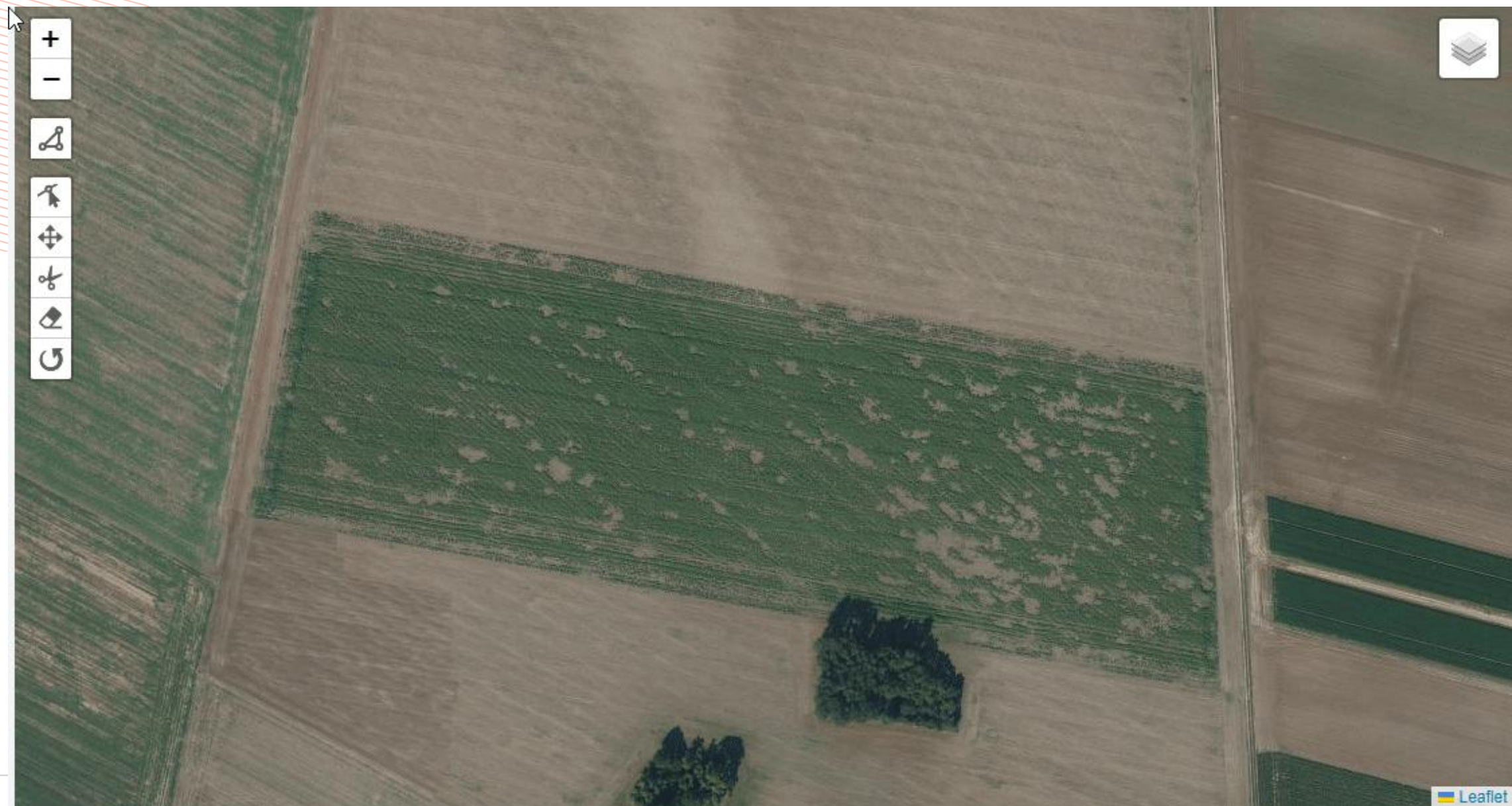
Privilégier les sites très dégradés pour la renaturation ou la restauration

Constituer une trame verte et bleue fonctionnelle

PRINCIPE DE FONCTIONNEMENT



PRINCIPE DE FONCTIONNEMENT



1998, 1999, 2000, 2001, 2002, 2003, 2004, 2005, 2006, 2007, 2008, 2009, 2010, 2011, 2012, 2013, 2014, 2015, 2016, 2017, 2018, 2019, 2020, 2021, 2022, 2023, 2024, 2025, 2026, 2027, 2028, 2029, 2030, 2031, 2032, 2033, 2034, 2035, 2036, 2037, 2038, 2039, 2040, 2041, 2042, 2043, 2044, 2045, 2046, 2047, 2048, 2049, 2050, 2051, 2052, 2053, 2054, 2055, 2056, 2057, 2058, 2059, 2060, 2061, 2062, 2063, 2064, 2065, 2066, 2067, 2068, 2069, 2070, 2071, 2072, 2073, 2074, 2075, 2076, 2077, 2078, 2079, 2080, 2081, 2082, 2083, 2084, 2085, 2086, 2087, 2088, 2089, 2090, 2091, 2092, 2093, 2094, 2095, 2096, 2097, 2098, 2099, 2100, 2101, 2102, 2103, 2104, 2105, 2106, 2107, 2108, 2109, 2110, 2111, 2112, 2113, 2114, 2115, 2116, 2117, 2118, 2119, 2120, 2121, 2122, 2123, 2124, 2125, 2126, 2127, 2128, 2129, 2130, 2131, 2132, 2133, 2134, 2135, 2136, 2137, 2138, 2139, 2140, 2141, 2142, 2143, 2144, 2145, 2146, 2147, 2148, 2149, 2150, 2151, 2152, 2153, 2154, 2155, 2156, 2157, 2158, 2159, 2160, 2161, 2162, 2163, 2164, 2165, 2166, 2167, 2168, 2169, 2170, 2171, 2172, 2173, 2174, 2175, 2176, 2177, 2178, 2179, 2180, 2181, 2182, 2183, 2184, 2185, 2186, 2187, 2188, 2189, 2190, 2191, 2192, 2193, 2194, 2195, 2196, 2197, 2198, 2199, 2200, 2201, 2202, 2203, 2204, 2205, 2206, 2207, 2208, 2209, 2210, 2211, 2212, 2213, 2214, 2215, 2216, 2217, 2218, 2219, 2220, 2221, 2222, 2223, 2224, 2225, 2226, 2227, 2228, 2229, 2230, 2231, 2232, 2233, 2234, 2235, 2236, 2237, 2238, 2239, 2240, 2241, 2242, 2243, 2244, 2245, 2246, 2247, 2248, 2249, 2250, 2251, 2252, 2253, 2254, 2255, 2256, 2257, 2258, 2259, 2260, 2261, 2262, 2263, 2264, 2265, 2266, 2267, 2268, 2269, 2270, 2271, 2272, 2273, 2274, 2275, 2276, 2277, 2278, 2279, 2280, 2281, 2282, 2283, 2284, 2285, 2286, 2287, 2288, 2289, 2290, 2291, 2292, 2293, 2294, 2295, 2296, 2297, 2298, 2299, 2300, 2301, 2302, 2303, 2304, 2305, 2306, 2307, 2308, 2309, 2310, 2311, 2312, 2313, 2314, 2315, 2316, 2317, 2318, 2319, 2320, 2321, 2322, 2323, 2324, 2325, 2326, 2327, 2328, 2329, 2330, 2331, 2332, 2333, 2334, 2335, 2336, 2337, 2338, 2339, 2340, 2341, 2342, 2343, 2344, 2345, 2346, 2347, 2348, 2349, 2350, 2351, 2352, 2353, 2354, 2355, 2356, 2357, 2358, 2359, 2360, 2361, 2362, 2363, 2364, 2365, 2366, 2367, 2368, 2369, 2370, 2371, 2372, 2373, 2374, 2375, 2376, 2377, 2378, 2379, 2380, 2381, 2382, 2383, 2384, 2385, 2386, 2387, 2388, 2389, 2390, 2391, 2392, 2393, 2394, 2395, 2396, 2397, 2398, 2399, 2400, 2401, 2402, 2403, 2404, 2405, 2406, 2407, 2408, 2409, 2410, 2411, 2412, 2413, 2414, 2415, 2416, 2417, 2418, 2419, 2420, 2421, 2422, 2423, 2424, 2425, 2426, 2427, 2428, 2429, 2430, 2431, 2432, 2433, 2434, 2435, 2436, 2437, 2438, 2439, 2440, 2441, 2442, 2443, 2444, 2445, 2446, 2447, 2448, 2449, 2450, 2451, 2452, 2453, 2454, 2455, 2456, 2457, 2458, 2459, 2460, 2461, 2462, 2463, 2464, 2465, 2466, 2467, 2468, 2469, 2470, 2471, 2472, 2473, 2474, 2475, 2476, 2477, 2478, 2479, 2480, 2481, 2482, 2483, 2484, 2485, 2486, 2487, 2488, 2489, 2490, 2491, 2492, 2493, 2494, 2495, 2496, 2497, 2498, 2499, 2500, 2501, 2502, 2503, 2504, 2505, 2506, 2507, 2508, 2509, 2510, 2511, 2512, 2513, 2514, 2515, 2516, 2517, 2518, 2519, 2520, 2521, 2522, 2523, 2524, 2525, 2526, 2527, 2528, 2529, 2530, 2531, 2532, 2533, 2534, 2535, 2536, 2537, 2538, 2539, 2540, 2541, 2542, 2543, 2544, 2545, 2546, 2547, 2548, 2549, 2550, 2551, 2552, 2553, 2554, 2555, 2556, 2557, 2558, 2559, 2560, 2561, 2562, 2563, 2564, 2565, 2566, 2567, 2568, 2569, 2570, 2571, 2572, 2573, 2574, 2575, 2576, 2577, 2578, 2579, 2580, 2581, 2582, 2583, 2584, 2585, 2586, 2587, 2588, 2589, 2590, 2591, 2592, 2593, 2594, 2595, 2596, 2597, 2598, 2599, 2600, 2601, 2602, 2603, 2604, 2605, 2606, 2607, 2608, 2609, 2610, 2611, 2612, 2613, 2614, 2615, 2616, 2617, 2618, 2619, 2620, 2621, 2622, 2623, 2624, 2625, 2626, 2627, 2628, 2629, 2630, 2631, 2632, 2633, 2634, 2635, 2636, 2637, 2638, 2639, 2640, 2641, 2642, 2643, 2644, 2645, 2646, 2647, 2648, 2649, 2650, 2651, 2652, 2653, 2654, 2655, 2656, 2657, 2658, 2659, 2660, 2661, 2662, 2663, 2664, 2665, 2666, 2667, 2668, 2669, 2670, 2671, 2672, 2673, 2674, 2675, 2676, 2677, 2678, 2679, 26



PRINCIPE DE FONCTIONNEMENT

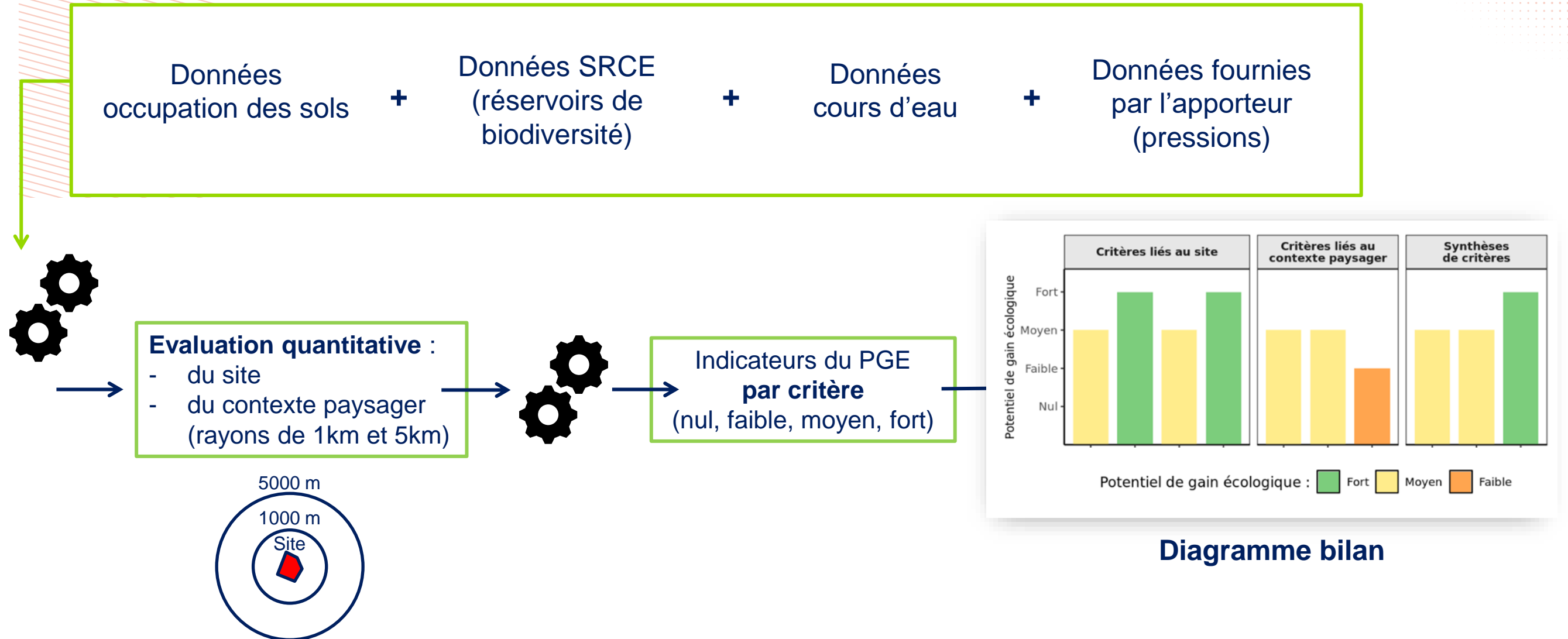
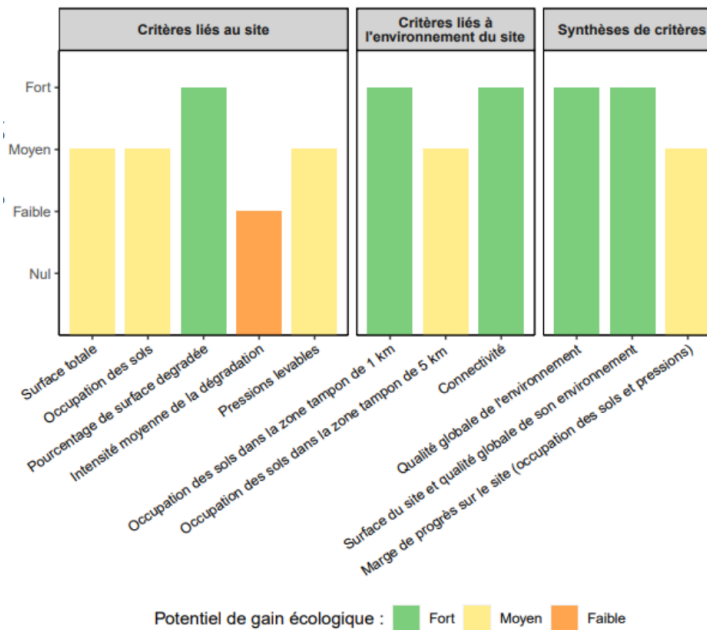
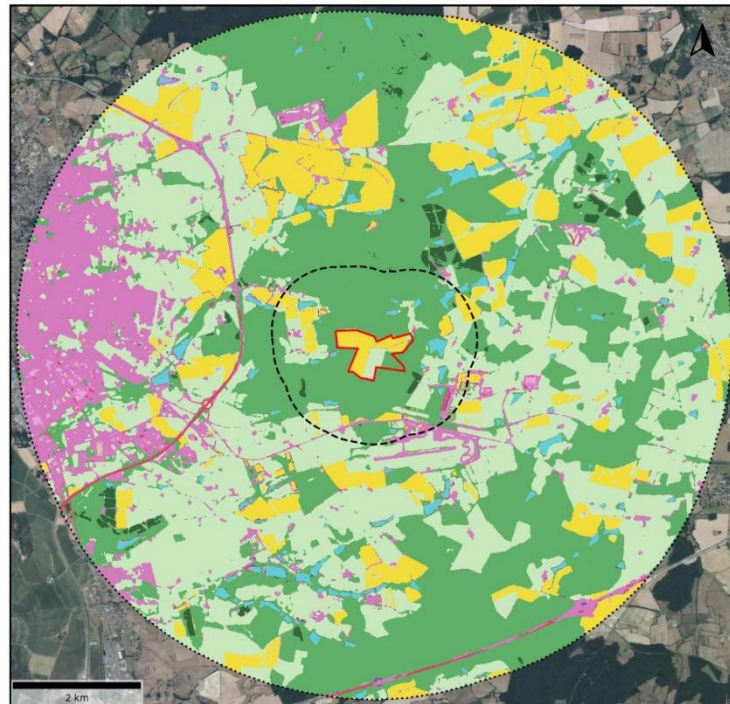
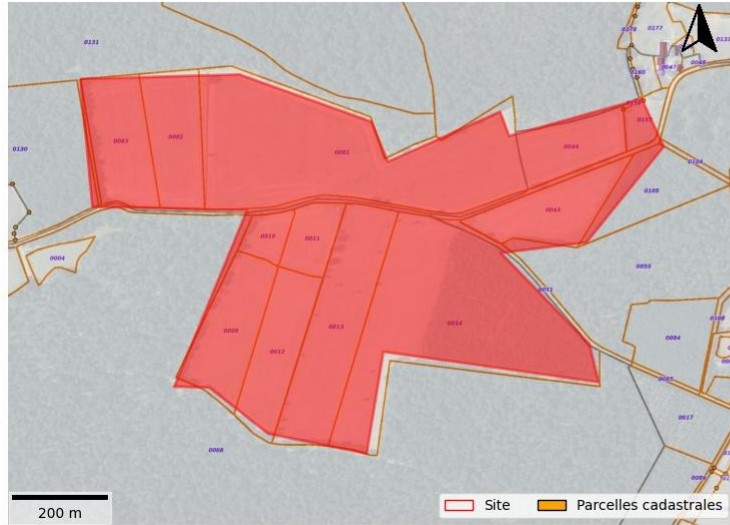


Diagramme bilan

PRINCIPE DE FONCTIONNEMENT



- ❖ Cartographies du site et ses enjeux
 - ✓ Cadastre
 - ✓ Occupation des sols
 - ✓ Milieux aquatiques
 - ✓ Mesures compensatoires
 - ✓ Espaces protégés (Extraction de BOB)
- ❖ Calcul du potentiel de gain écologique
- ❖ Informations ajoutées par le propriétaire (facultatives)

PRINCIPE DE FONCTIONNEMENT

❖ **V1 publiée 07/2025** -> Intégration de **3 500 sites** de Cartofriches :

- ✓ Absence de projet de revalorisation
- ✓ Sites en métropole
- ✓ Surface > 100 m²
- ✓ PGE Moyen ou Fort



Ce document rassemble les éléments d'information disponibles sur le site versé. Ces éléments proviennent pour certains de données figurant dans des bases nationales (voir détail des sources dans la section 'à propos' de Pogéis), pour d'autres de l'apporteur ou de contributeurs à cette fiche.

A - INFORMATIONS GENERALES

Surface : 75.13Ha

1. LOCALISATION

Communes : Loisy, Atton

Références cadastrales : Commune de Loisy, Feuille 1, Section ZC, parcelles 0001,0012,0003, Section ZB, parcelles 0021,0022, Commune de Atton, Feuille 1, Section YB, parcelles 0002, Feuille 2, Section 0C, parcelles 0033,0335,0336,0348,0557

Cartofriches n°54027_12602

GES-54-00005024

Publié en accès public

Créé le 17/07/2025

Structure apporteuse : Cerema - Cartofriches

Surface du site : 751297 m²

★★★★★

[Lire les 0 commentaires](#)

[INPN](#)

Portefolio

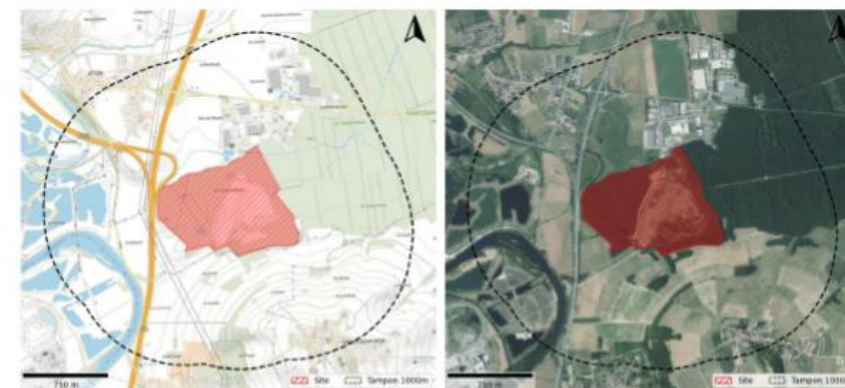
Importer images



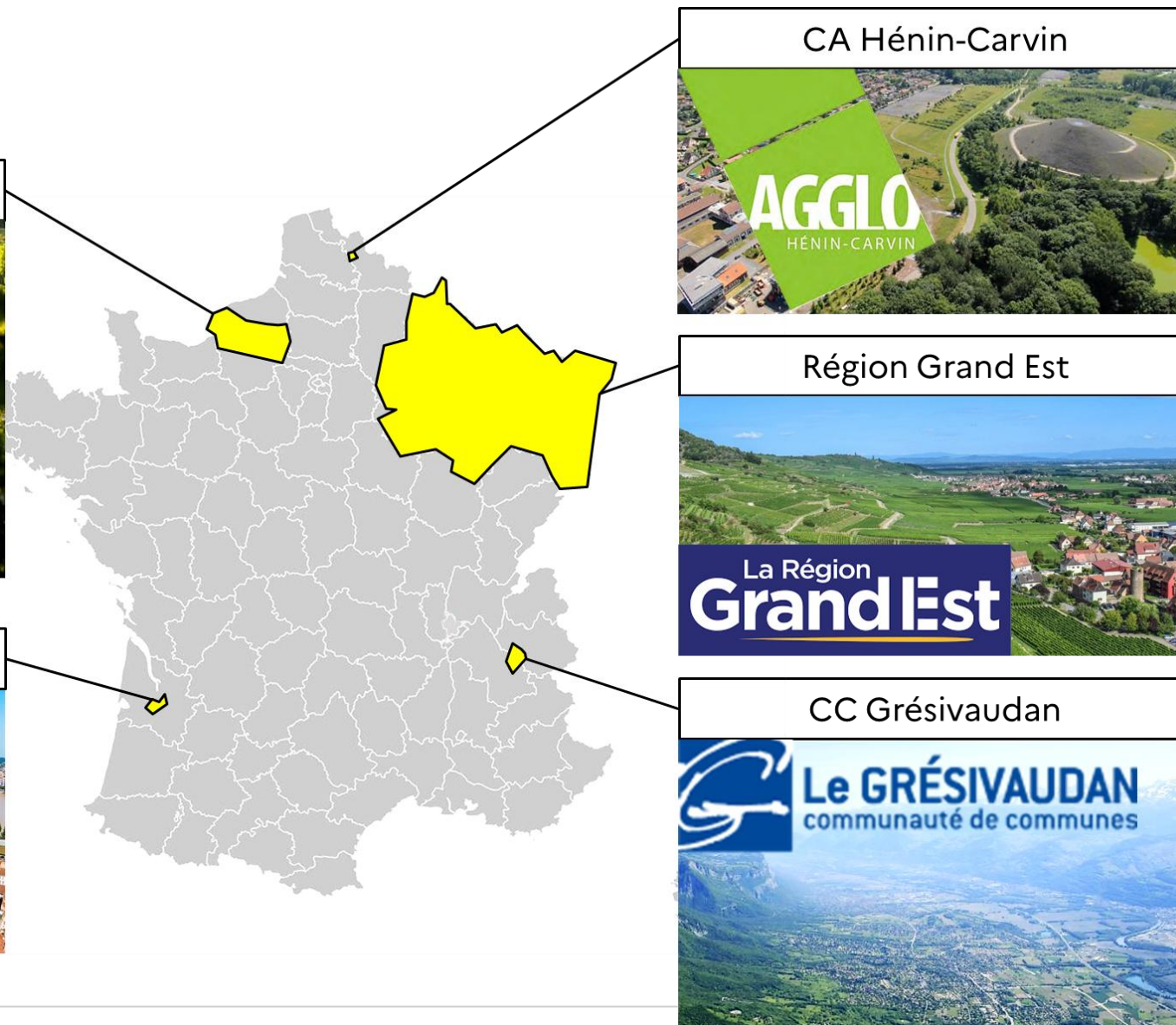
Fiche de site



Commentaires experts écologiques



TERRITOIRES PILOTES



❖ Accompagnement de territoires pilotes (2 ans) :

- ✓ Faciliter la prise en main de Pogéis
- ✓ Partager les retours d'expérience sur l'utilisation de Pogéis
- ✓ Identifier les points à améliorer



Merci pour votre attention

www.cerema.fr

