



INSTITUT DES ROUTES, DES RUES ET DES INFRASTRUCTURES POUR LA MOBILITÉ



Webinaire de lancement de l'ONRS

13 novembre 2025



La communauté IDRRIM

Donneurs d'ordre

Intercommunalités de France • Départements de France
ADTECH • AITF • AMF • ASFA • ATTF
DGAC-STAC • DGITM / DIT-DIR • DSR • GART • VNF

Entreprises et Fournisseurs

CTPL • Eurobitume France • EVOLIS • FNTP
Office des Asphaltes • Routes de France • SER
France Ciment • SNBPE • SPECBEA • SPTF
STRRES • UNEP • UNPG • UP'Chaux

Ingénierie publique et privée

Cerema • CETU • CINOV Ingénierie
Ordre des Géomètres Experts • Syntec Ingénierie

Adhérents Individuels

40 Conseils départementaux

10 Métropoles

1 Entreprise

3 sociétés d'ingénierie, de conseil et de formation

21 Ingénieurs

Recherche et Formation

CNFPT • École des Ponts Paris-Tech
ENTPE • ESITC Paris • ESTP
Université Gustave Eiffel

Associations partenaires

AFGC • AQTr • ASCQUER • IMGC • IREX
PIARC France • TDIE • URF

46
Adhérents
institutionnels

71
Adhérents
individuels



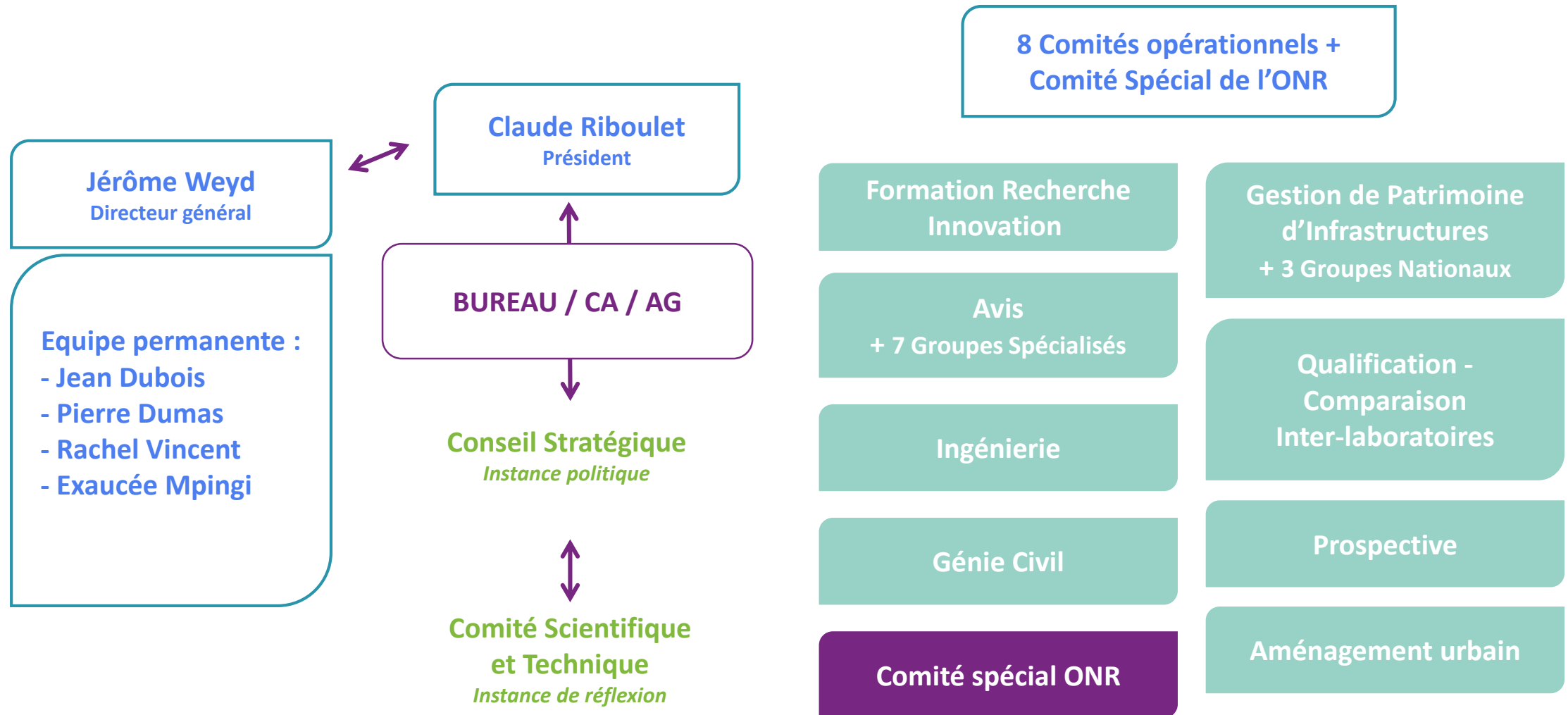
➤ Les travaux de l'IDRRIM

4 principaux axes de travail

- 1 La gestion du patrimoine des infrastructures
- 2 L'adaptation des infrastructures aux transitions écologique, climatique, énergétique et numérique
- 3 La qualité, les compétences, les qualifications
- 4 La promotion de l'innovation : expérimenter, partager, capitaliser



Organisation de l'IDRRIM



➤ L'ONR : un outil au service de la gestion du patrimoine routier

- **Les objectifs**

- Pour les gestionnaires :
 - Situer son action parmi des gestionnaires similaires
 - Estimer l'efficacité de ses politiques de gestion
 - Identifier les priorités et définir sa stratégie de gestion
- Pour les acteurs privés :
 - Connaissance de l'état du réseau routier, des dépenses des gestionnaires et des méthodes de gestion (investissement/fonctionnement)
 - Adaptation de l'offre aux besoins
 - Adaptation des outils industriels aux besoins des gestionnaires

- **La méthode**

- Communication des données du RRN NC par l'État
- Collecte des données des collectivités via une enquête

➔ **Identifier les dépenses liées à la préservation du patrimoine**



La résilience des infrastructures au cœur des enjeux des gestionnaires

- **Les travaux en cours de l'IDRRIM :**
 - GT résilience des infrastructures :
 - Production d'un livrable sur les impacts du CC et les réponses apportées par les gestionnaires,
 - Publication courant 2026,
 - Questionnement sur les impacts du changement climatique dans l'ONR :
 - Intégration des premières questions sur le sujet lors de l'enquête de cette année,
 - Premiers retours dans le rapport de cette année (publié le 10 décembre),
- **Les enjeux liés à l'ONRS :**
 - Développer la connaissance du RGA :
 - Collecter des données (impacts, solutions, expérimentations),
 - Faciliter les échanges entre les gestionnaires,

