

Le vieillissement, dans la démarche mobilité durable et inclusive en Erdre & Gesvres

Coconstruction d'un service vélo à destination des aînés sur la CCEG



Le projet vélo senior sur Erdre & Gesvres bénéficie d'un double cadre opportun, qui permet à la fois de soutenir l'analyse des besoins, l'animation de la concertation et l'investissement dans l'achat de matériel.



Analyse des besoins

Tims

Pour une mobilité durable et inclusive



Animation/Concertation

Tims

Pour une mobilité durable et inclusive



Investissement



Fonds d'appui pour des territoires innovants seniors



Fonctionnement



2 UN DIAGNOSTIC DE LA PRÉCARITÉ MOBILITÉ

Dans le cadre de la démarche Tims, la CCEG et Alisée mènent un diagnostic de territoire sur la précarité de mobilité en Erdre & Gesvres : qui sont les habitants qui rencontrent des difficultés ou une impossibilité de se déplacer ? Quels freins et quel impact sur leur quotidien ? Quelle est l'offre mobilité et comment rencontre-elle les publics vulnérables ?

Entretiens qualitatifs

- Une 40aine d'entretiens semi-directifs
- Focus sur les accompagnants : leur vision des publics ET leurs besoins pour accompagner
- Auprès d'acteurs multiples : CCAS, EHPAD, TUS, logements inclusifs, SIAD, DIVADOM, associations loisirs/sport adapté, CLIC, CARSAT, MDPH, Croix Rouge, Unité PA-PH...



Enquêtes sur les usagers vélo des itinéraires cyclables



- 3 secteurs à typologie d'aménagement cyclable varié (liaison interco, urbain, rural sobre)
- Amplitude horaire large
- Entretien semi-directif

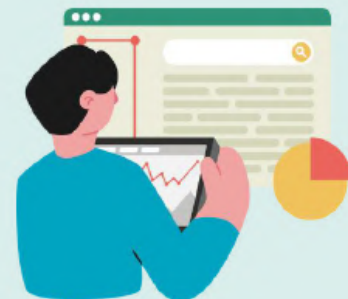
Diagnostic-action auprès des publics



- Atelier collectifs d'information et d'appropriation de l'offre mobilité
- Stands d'info et échanges avec publics RQTH
- Accompagnement individuel publics fragiles

Analyses statistiques

- Un bureau d'étude : l'AURAN
- Analyse et croisement de données cartographiques et sociologiques
- Coopération quantitatif/qualitatif



3 VIEILLISSEMENT ET PRÉCARITÉ MOBILITÉ

Sur Erdre & Gesvres, on identifie 7 enjeux et freins qui concourent à la vulnérabilité mobilité des publics seniors :



L'incapacité physique progressive à conduire une voiture

Immobilité subie, enjeux de prévention, proportion du handicap chez les seniors, publics célibataires et isolement...



L'enjeu bien intégré de l'activité physique dans un espace public peu aménagé

Sédentarité et bien-vieillir en santé, aménagement de l'espace public, enquête usagers voies vertes, périurbanisation...



Précarité énergétique et précarité mobilité des seniors très ruraux

Faible représentation des seniors précaires mais grands logements des hameaux, précarité énergétique et éloignement...



Illectronisme, numérisation et complexité croissante de l'offre de mobilité

Responsabilité individuelle de la mobilité, perte de services publics, démarches administratives, absence de formation...



Entre accompagnement et transport : une mobilité passive en perte d'autonomie

Place des transports spécialisés, TAD vs TUS vs SIAAD, enjeux handicap et seniors, coordination, accès au soin...



Un désamour entre 2 cultures opposées : seniors ruraux et offre de mobilité

Attachement à la voiture, stratégies de solidarités de proximité et générationnelles avec le TUS, offre tourné sur l'emploi...



Entre protection et liberté, quelle place pour le droit au risque dans la mobilité ?

Contexte permanent (Covid) entre sécurité et liberté, Fondation de France et liberté des aînés, vision FR du vieillissement...

Pour permettre aux publics de se projeter dans les possibilités que peuvent offrir le vélo et notamment l'univers des vélos adaptés, il était nécessaire d'expérimenter, de tester, de donner à voir pour ouvrir les imaginaires. Le choix a également été fait de s'appuyer à la fois sur les retours des usagers mais aussi sur l'analyse issue de l'observation des usagers en cours de test.



2 formats de concertation

10

animations de découverte et essai de vélos adaptés, sur 10 communes d'Erdre & Gesvres : une demi-journée, 2 à 3 animateurs présents, entre 4 et 6 vélos à découvrir, partenariat avec des structures

3

ateliers de travail et de concertation avec les partenaires (associations, structures médico-sociales, professionnels, collectivités...)



3 publics identifiés



Les retraités autonomes, vivant à leur domicile, mobilisés via les CCAS, assos seniors et élus



Les seniors en EHPA(D) et/ou en perte d'autonomie via les SSIAD, le DIVADOM et le GEM



Les accompagnants des seniors : familles, aidants, AAD, pro des EHPAD, bénévoles...



Une approche multipartenaire



Co-financement, cadrage



Co-financement, montage, animation, analyse



Mise à disposition de matériel, expert technique

CCAS, EHPAD, associations, élus...

Liens avec les publics, mobilisation, REX

5 LE COMITÉ LOCAL, CADRE COOPÉRATIF

Les Comités locaux pour une mobilité durable et inclusive rassemblent les acteurs (professionnels, bénévoles, habitants, partenaires publics...) de l'accompagnement des publics et offrent un cadre de coopération pour réfléchir et construire à plusieurs une offre de mobilité à destination des plus vulnérables. Le Comité #4 conviait spécifiquement les personnes investies auprès des seniors.

Favoriser l'interconnaissance pour travailler ensemble



- Présentations de chacun
- Brise glace

Tester pour se projeter



- Essai accompagné de 7 vélos : VAE classique, cadre abaissé, tricycle, tandem tricycle, vélo de transport...
- Échanges informels, convivialité

Mieux connaître l'offre mobilité du territoire



- Présentation et qualification de l'offre complète de mobilité
- Présentation du TAD et témoignage d'un chauffeur

Imaginer à plusieurs et ouvrir les possibles



- Partage d'idées et échanges ouverts sur les opportunités autour du vélo pour les seniors
- Travail en sous-groupe de précision des modalités de chaque idée : matériel, partenaires, public cible, stockage, entretien, animation...

Durant l'ensemble de cette expérimentation, nous avons testé 6 vélos différents, individuels et collectifs :



Un VAE "classique"

- Différentes tailles disponibles
- Cadre de base bas pour une meilleure inclusivité
- Équipements compris : cadenas, panier, gilet fluo, lumières...



Un VAE à cadre abaissé

- Facilité renforcée d'enjambement
- Posture étirée pour faciliter le démarrage et l'arrêt
- Selle large confortable
- Boost de démarrage



Un tricycle droit

- Assise confortable
- Stabilité +++
- VAE



Un tricycle à cadre abaissé

- Position assise largement accessible à de nombreux handicaps moteurs
- Facilité renforcée d'installation sur le vélo
- Boost démarrage, frein de station...



Un tandem côte-à-côte

- 2 positions possibles pilotes ou passagers
- Stabilité maximale
- 3 modes pour le passagers
- Large adaptabilité du passager



Un vélo de transport

- Possibilité d'emport de 2 personnes
- Sécurisation via ceintures
- Installation facilitée (plateforme)
- Confort d'usage : banquette, canopy...



Un vélo fauteuil

- Possibilité d'emport d'une personne avec son fauteuil
- Frein de stationnement et sangle électrique pour faciliter le chargement de la personne

6 LES ANIMATIONS-CONCERTATIONS D'ESSAI DE VÉLOS

10 Animations d'essai, dans 10 communes au profil varié (rural, péri-urbain...), et avec des formats variés (inscriptions, aller-vers, public captif...)

200 Participants au profil varié : seniors autonome ou en situation de divers handicaps, accompagnants familiaux, professionnels ou bénévoles.

5 Professionnels mobilisés pour accompagner, animer et analyser les essais et les retours des testeurs



Au cours des animations, en observant/analysant les essais et en questionnant/écoutant les testeurs, nous avons observés plusieurs hypothèses :



Des vélos trop grands

- Handicaps et retards de croissance, vieillissement
- Femmes plus petites et plus présentes
- Biais de genre dans la conception vélo ?
- Peur du vélo et manque de confiance



Le VAE : premier vélo adapté

- Fréquence d'utilisateurs qui n'en ont jamais essayés
- Perte de capacité physique
- Mais peur de la perte de maîtrise et des habitudes d'usage
- Technicité à acquérir



La représentation du vélo adapté

- Perçu comme un vélo pour handicapé et place du tandem
- Crainte du vieillissement et rôle de l'aidant/aidé
- Notion de "vélo adapté" à questionner
- Assistance électrique et public masculin



Des freins + psychologiques que physiques

- Capacités physiques et freins psy
- La motivation et la confiance en soi comme leviers
- Expériences traumatisantes et émotions
- Enjeux de coopération avec le monde médical



L'enjeu de la prévention

- Statistiques handicap et vieillissement
- Interruption prolongée de l'usage
- Les projections des seniors dans leur propre vieillissement
- Les étapes clés de changement de vie



La méconnaissance de l'offre mobilité

- L'enjeu négligé de l'information
- La place de l'aller-vers
- L'accompagnement comme impensé
- Les représentations erronées à lever



L'accompagnement comme levier

- Des résidents d'EHPAD autonomes à vélo
- Le tandem comme approche stratégique déstigmatisante
- L'entraide entre pairs favorable
- Le temps long du changement de comportement

Suite à ces concertations-actions, 2 modèles bien distincts se dessinent avec du matériel et des modalités de mise à disposition très différentes. Dans les 2 cas, et au delà de la question du matériel, l'enjeu de l'accompagnement humain renforcé est clairement apparu comme un complément nécessaire.

Un renforcement multiple du service de location de vélo de la CCEG "Véloce"

- Acquisition de nouveaux vélos : des tricycles, des vélos à cadres bas, mais aussi des VAE classiques de petite taille
- Investissement dans des accessoires d'adaptation et d'ergonomie : rétroviseurs, réducteur de pédale, guidon une main, clignotants,...
- Renforcement des accessoires proposés : sacoches, paniers, lumières, vêtements de protection météo...



- Définition d'un "parcours usager" avec : développement de la livraison à domicile, accompagnement renforcé à la prise en main en plusieurs sessions, prévention auprès des 50aires, intervention en début de retraite...
- Développement d'animations promotionnelles en aller-vers, tout public



Automne 2025

Le développement et la structuration d'un nouveau service de mise à disposition de vélos collectifs

- Mise à disposition auprès des structures : CCAS, EHPAD, FAM MAS, logements inclusifs...
- Gestion de la flotte par le prestataire Fleeta
- Stockage sur les communes ou chez Fleeta ?
- Dotation d'établissements ou mise en partage ?
- Enjeu de mobiliser des financements pour du temps humain d'animation du matériel
- Mise à disposition saisonnière ou annuelle ?
- Quelle logistique de transport des vélos ?



A construire...

On continue la coopération pour une mobilité durable et inclusive en Erdre & Gesvres, auprès de tous les publics présentant toutes les vulnérabilités : âge (jeune, vieux), handicap, précarité financière, monoparentalité, allophonisme, ruralité...



Marine Galisson

✉ marine.galisson@alisee.org

☎ 07 82 60 73 89



Camille Boceno

✉ camille.boceno@cceg.fr

☎ 02 28 02 22 33

