



Agir pour une logistique urbaine durable

Le programme InTerLUD+

*Les enjeux
InTerLUD+ en quelques mots
Les territoires InTerLUD+
InTerLUD+ Méthodologie et gouvernance
Les plans d'action dans les territoires
Les formations InTerLUD+
Les innovations InTerLUD+*

InTerLUD+, programme porté par



En partenariat
avec



27 Novembre 2025

CONTEXTE : QUELQUES GRANDS ENJEUX DE LA LOGISTIQUE URBAINE DURABLE

3 ENJEUX STRATÉGIQUES

pour anticiper les besoins de la ville de demain et améliorer le cadre de vie de tous



ENVIRONNEMENTAL



SOCIAL



ÉCONOMIQUE



1,6 million d'emplois sont concernés par la logistique urbaine, soit 10 % des emplois de l'économie marchande



500 millions de colis sont livrés chaque année en lien avec le e-commerce, soit 27 % des livraisons en ville



En moyenne en France, le flux de marchandises représente

15 à 20 % du trafic routier en ville, dont



50 % de déplacements d'achat et de livraisons aux particuliers



40 % de livraisons et d'enlèvements pour les entreprises



10 % de gestion urbaine (déchets, services postaux, matériaux de BTP, déménagement)

Des impacts majeurs dans les villes

La logistique urbaine engendre des externalités négatives non négligeables : pollution atmosphérique et visuelle, bruit, conflits d'usage de la voirie...



50 % de la congestion de la circulation
30 à 80 % des stationnements gênants



+ 5 dB en nuisance sonore à l'heure de pointe du matin



1/3 des NOx (oxydes d'azote)
50 % des particules fines
20 % des émissions de gaz à effet de serre

Une activité soutien de l'attractivité économique des territoires

Des emplois locaux

MAIS

Améliorer l'intégration dans un milieu contraint

Impacts environnementaux

De nombreuses petites entreprises

INTERLUD+ EN QUELQUES MOTS



Agir pour une logistique urbaine durable

UNE DÉMARCHE DE LOGISTIQUE URBAINE DURABLE

VOLET 1

ACCOMPAGNER

les territoires urbains dans l'élaboration de chartes LUD et la mise en œuvre d'actions opérationnelles

- 61 **TERRITOIRES** accompagnés dans la mise en œuvre de leur charte
- 3 000 **REPRÉSENTANTS D'ACTEURS ÉCONOMIQUES** impliqués dans les concertations
- 90 **ACTIONS OPÉRATIONNELLES** mises en place dans les territoires

VOLET 2

ACCÉLÉRER

les transitions pour répondre aux besoins des acteurs en soutenant l'action

- 6 **PROJETS INNOVANTS**
- 40 **RENCONTRES**
- 7 **PARCOURS DE FORMATION**
- 1 **FAQ**

VOLET 3

PRÉPARER

l'avenir en construisant l'accompagnement des territoires dans la durée par la création d'un centre de ressources

Pour en savoir plus sur le programme, bénéficier de nos outils, participer à la construction du futur centre de ressources de la logistique urbaine, et vous abonner à notre newsletter.



www.interlud.green

Programme CEE InTerLUD+

InTerLUD+, programme porté par



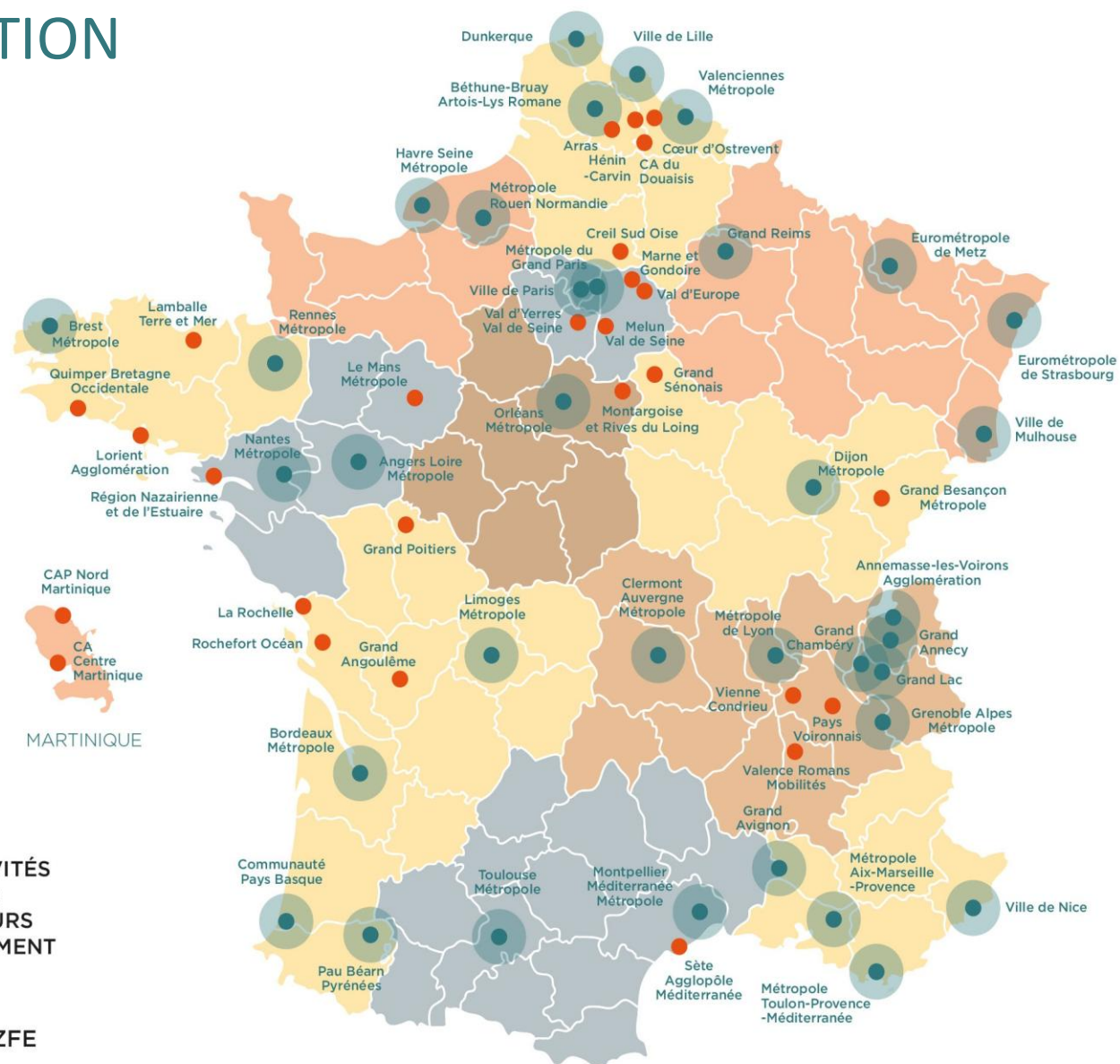
En partenariat avec

Et financé par

INTERLUD+ : LES TERRITOIRES EN ACTION

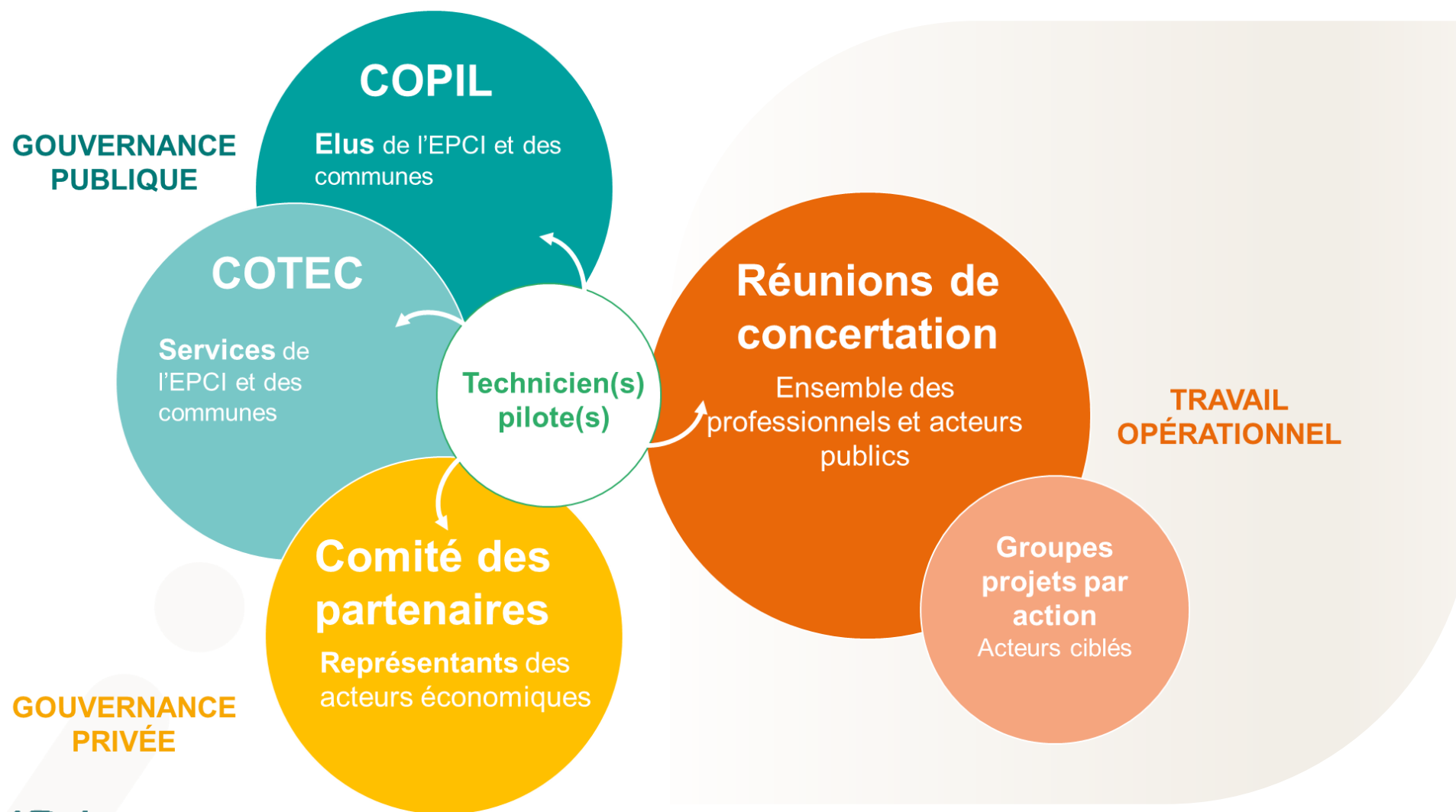
61 EPCI accompagnés

40 EPCI accompagnés avec un plan d'action
validé – mise en œuvre des actions

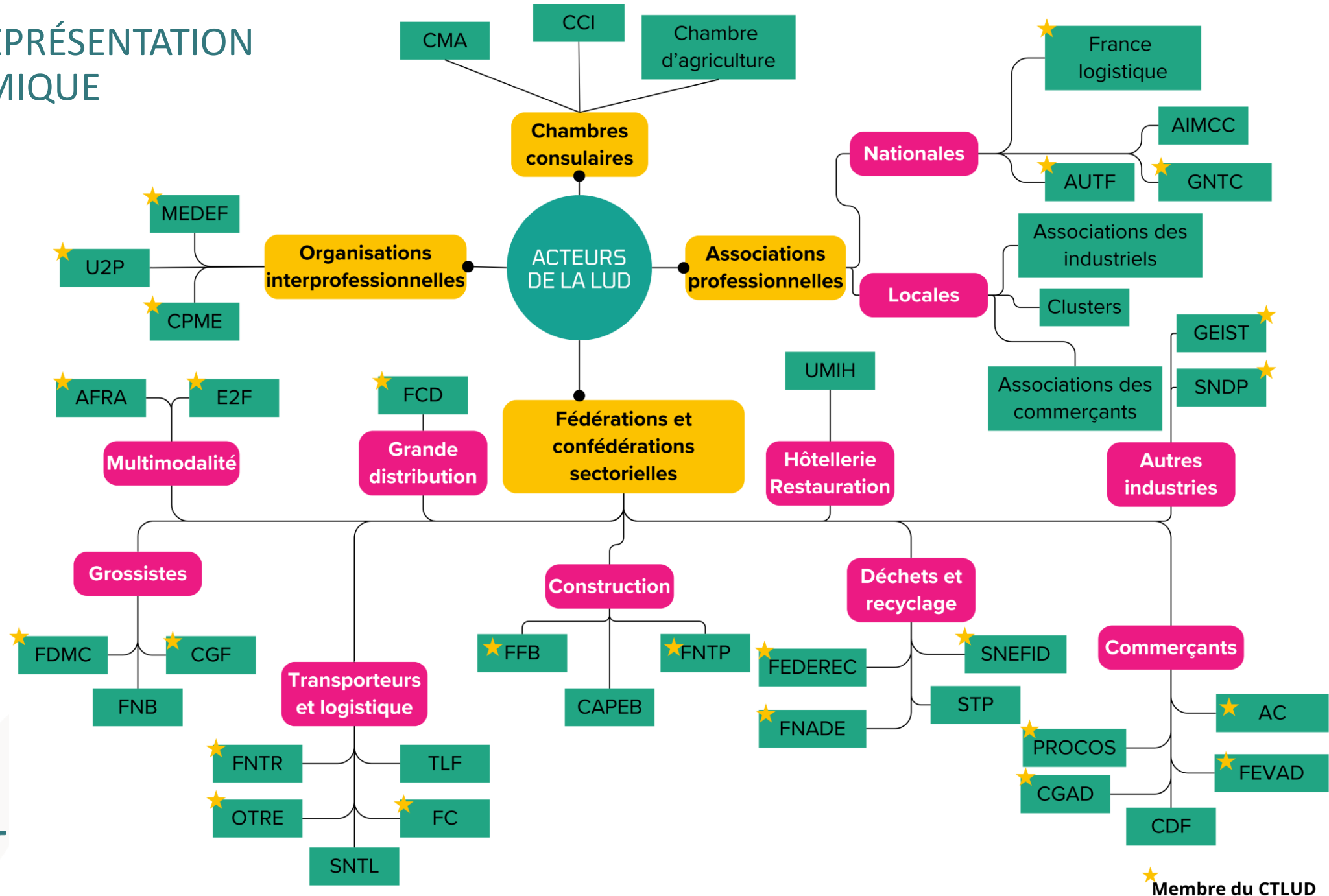


InTerLUD+

INTERLUD+ : UNE GOUVERNANCE PÉRENNE AU CŒUR DE LA MÉTHODE



INTERLUD+ : LA REPRÉSENTATION DU TISSU ÉCONOMIQUE



INTERLUD+ : UNE MÉTHODOLOGIE EN 4 TEMPS

Phase I – Diagnostic

Phase II - Concertation

Phase III - Validation

Phase IV – Mise en œuvre

Identifier et
s'entretenir avec les
représentants
professionnels et institutionnels

Sensibiliser
Pour mieux
mobiliser

Confronter les
enjeux issus du
diagnostic aux
acteurs

Identifier
les pistes
d'actions

Décrire et
rédiger les
fiches actions

Ajustement /
Validation des
fiches actions par
les acteurs

Signature
de la
charte

Groupes
projets
Pilotage de la mise
en œuvre des
actions

Lancement de
la démarche

Présentation et
validation du diagnostic

Validation des
pistes d'actions

Validation des
fiches actions

Planification du
plan d'action

Suivi &
Evaluation

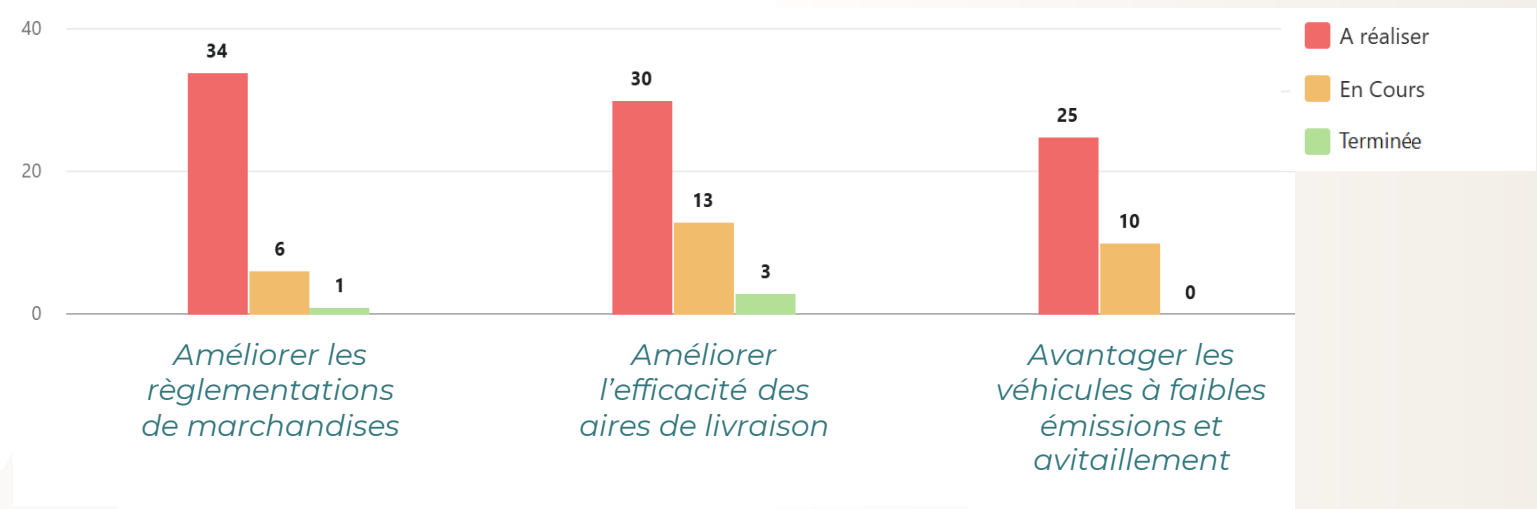
Instances de gouvernance : COPAR / COTECH / COPIL

INTERLUD+ : LES PLANS D'ACTION AU NIVEAU NATIONAL – QUELQUES CHIFFRES

Nombre de fiches actions
441

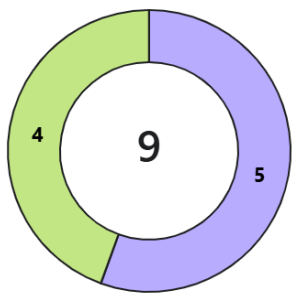
Nombre d'actions engagées
au 26 novembre 2025
165


TOP 3 des types d'actions présents dans les plans d'actions




INTERLUD+ : LES PLANS D'ACTION – TERRITOIRES BRETAGNE – PAYS DE LA LOIRE

Territoires ZFE/non ZFE



 Bretagne

 Pays de la Loire

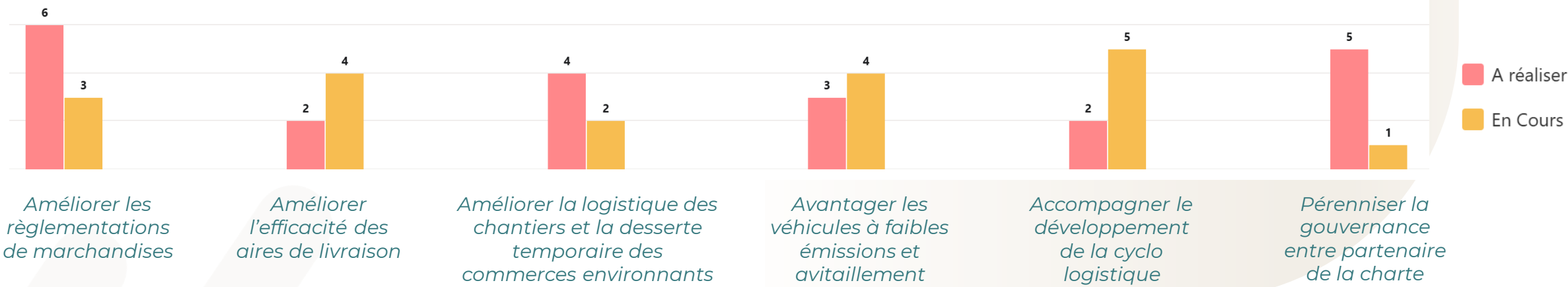
Dont 7 ont validé leur plan d'action :

- Nantes métropole
- Rennes métropole
- Quimper Bretagne Ouest
- Lamballe Terre et Mer
- Lorient Agglomération
- Brest métropole
- Le Mans Métropole

Nombre de fiches actions **95**

Nombre d'actions engagées au 26 juin 2025 **41**

TOP 5 des types d'actions présents dans les plans d'actions validés :



INTERLUD+ : exemple d'une fiche action à Brest Métropole

CHARTRE DE LOGISTIQUE URBAINE

durable de Brest métropole



InTerLUD+

AXE DE TRAVAIL #1

Accompagner l'évolution des flottes de véhicules professionnels

Action n°1.1

ACCOMPAGNER LA TRANSITION ÉNERGÉTIQUE DES FLOTTES DE VÉHICULES PROFESSIONNELS

OBJECTIFS

- Améliorer le bilan environnemental et économique des trajets tout en intégrant les besoins opérationnels des professionnels.
- Faciliter la coordination et la mutualisation sur les projets énergétiques.

CONTEXTE

La transition énergétique des véhicules thermiques, et notamment ceux utilisés pour les livraisons, est désormais un enjeu environnemental majeur, d'autant que d'après le ministère de la Transition écologique, le parc de poids lourds français est composé à 98,6 % de motorisation diesel.

Le 14 février dernier, la Commission européenne a ainsi présenté une proposition de révision du règlement CO₂ qui prévoit que 90 % des véhicules lourds neufs émettent zéro émission en 2040 c'est-à-dire des motorisations électriques ou hydrogène.

D'après le diagnostic de l'ADEUPa, en 2022, la métropole brestoise compte 1 007 poids lourds dont seulement 13 roulent au GNV. Elle compte plus de 15 000 véhicules utilitaires légers dont seulement 4,5 % du parc roulent à l'essence ou en électrique.

Le PCAET de Brest métropole souligne la nécessité de transformation du parc afin de favoriser l'acheminement des livraisons tout en réduisant les émissions de gaz à effet de serre et de polluants atmosphériques.

PROPOSITIONS DE MODALITÉS DE MISE EN ŒUVRE

- Informier et sensibiliser les professionnels sur la transition énergétique et ses enjeux, notamment sur le renouvellement des flottes de véhicules et les accompagnements possibles.
- Recenser et évaluer les besoins et freins des professionnels : artisans, chargeurs, transporteurs, loueurs...
- Établir un schéma directeur de développement des approvisionnements en carburants alternatifs.
- Faciliter les demandes d'achats groupés de véhicules et les solutions de retrofit.
- Favoriser l'usage de véhicules décarbonés : plages horaires, conditions de circulation et de stationnement...

INDICATEURS DE SUIVI POTENTIELS *

- Nombre de réglementations favorisant les véhicules à faibles émissions (circulation ou marchés publics).
- Nombre de véhicules à faibles émissions détenus par les entreprises signataires.

* À compléter et préciser par les membres du groupe de travail en charge de l'action.

NIVEAU DE PRIORITÉ



IMPACT ATTENDU



FACILITÉ (+) OU DIFFICULTÉ (+++) DE MISE EN ŒUVRE



AXE DE TRAVAIL #3

Mieux intégrer le véhicule et le livreur au cœur de l'activité métropolitaine

Action n°3.1

OPTIMISER L'UTILISATION DES AIRES DE LIVRAISON

OBJECTIFS

- Prendre en compte les besoins en matière d'accueil des véhicules de marchandises sur la voie publique.
- Équiper la métropole d'un maillage adapté et efficace des aires de livraison.
- Assurer le respect de la réglementation des arrêts sur l'espace public et de l'utilisation des aires de livraison.
- Apaiser les tensions entre chauffeurs livreurs et les usagers de la ville.

CONTEXTE

Selon le diagnostic réalisé par l'ADEUPa, dans Brest métropole, pour 31 % des opérations de livraisons se font hors aire dédiée, que ce soit via du stationnement toléré en double-file mais aussi dans des zones interdites (pistes cyclables, trottoirs, aires piétonnes).

Les enquêtes indiquent également que les aires de livraison et autres emplacements de stationnement dédiés sont finalement peu utilisés car ils sont parfois peu disponibles ou peu adaptés à certains types d'arrêts (multiples arrêts très courts, déchargement de marchandises lourdes ou volumineuses...). 120 places de livraisons sont actuellement décomptées dans la métropole, dont 75 dans l'hypercentre.

D'après l'ADEUPa toujours, la cohabitation entre les modes et les usages est de plus en plus difficile du fait de l'essor des livraisons en villes. Le stationnement des véhicules de livraison sur des espaces inadaptés étant source de conflits et d'insécurité.

PROPOSITIONS DE MODALITÉS DE MISE EN ŒUVRE

- Cartographier les aires de livraison existantes et identifier les besoins d'évolution ou de compléments.
- Étudier le redimensionnement et le maillage des aires de livraison pour mieux répondre aux usages.
- Actualiser la réglementation concernant les arrêts pour livraison et en communiquer les évolutions auprès des professionnels et du grand public.
- Améliorer le contrôle des aires de livraison ou étudier une autre solution pour en garantir la disponibilité.
- Étudier le recours à des solutions alternatives s'il n'y a pas d'aire de livraison à proximité.

INDICATEURS DE SUIVI POTENTIELS **

- Nombre de véhicules en double-file (échantillon d'axes représentatifs).
- Nombre d'aires de livraison sur le territoire.
- Nombre d'aires de livraison mises aux normes du CEREMA.
- Fréquence des contrôles.

** À compléter et préciser par les membres du groupe de travail en charge de l'action.

NIVEAU DE PRIORITÉ



IMPACT ATTENDU



FACILITÉ (+) OU DIFFICULTÉ (+++) DE MISE EN ŒUVRE



INTERLUD+ : PRÉSENTATION DES FORMATIONS



Référents des
collectivités



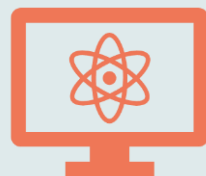
Elus
(Sensibilisation)



Bureaux d'étude



Acteurs
économiques



**Engagement volontaire en
faveur de la LUD**

Distanciels Asynchrones +
Classes Virtuelles +
Journée en présentiel à Paris



Cyclologistique

Journée en présentiel
« territorialisée »
+ Visite ½ journée



Projets urbains

Journée en présentiel
« territorialisée »
Avec visite de terrain
1^{er} Décembre 2020 à Bordeaux

INTERLUD+ : PRÉSENTATION DES FORMATIONS



Référents des
collectivités



Elus
(Sensibilisation)



Bureaux d'étude



Acteurs
économiques



**Sensibilisation à la
logistique urbaine**
Journée en présentiel
« territorialisée »
Avec visite de terrain

INTERLUD+ : PRÉSENTATION DES FORMATIONS



Référents des
collectivités



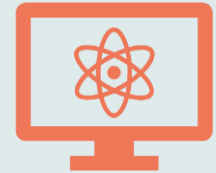
Elus
(Sensibilisation)



Bureaux d'étude



Acteurs
économiques



**Engagement volontaire en
faveur de la LUD**

Distanciels Asynchrones +
Entretien avec un membre
de l'équipe InTerLUD+

INTERLUD+ : PRÉSENTATION DES FORMATIONS



Référénts des
collectivités



Elus
(Sensibilisation)



Bureaux d'étude



Acteurs
économiques



Animer la fresque de la
livraison en ville
Journée en présentiel



Kit Changement de
motorisation
½ journée en distanciel

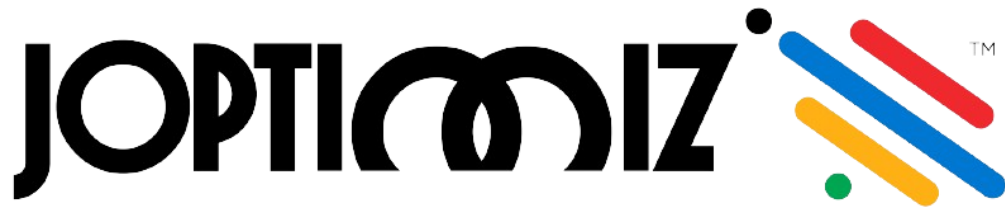


Kit Enjeux et modalités dans
les ZFE
½ journée en distanciel



Kit Cyclologistique
½ journée en distanciel

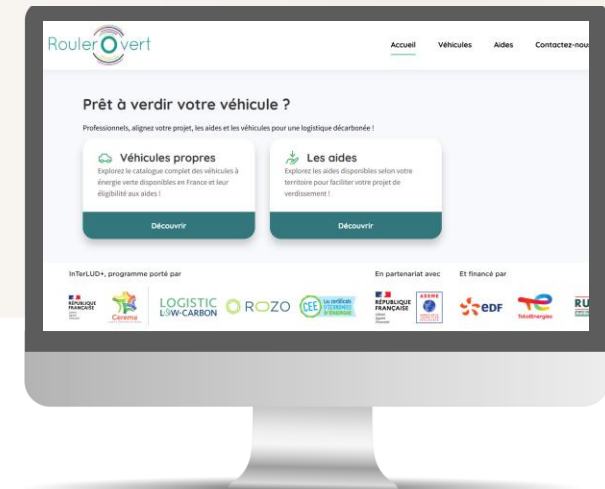
INTERLUD+ : RÉPONDRE AUX ENJEUX PAR L'INNOVATION



InTerLUD+



Le portail RoulerOvert se destine à devenir le portail de référence pour les professionnels souhaitant bénéficier des aides au verdissement des flottes.



POUR EN SAVOIR PLUS SUR LE PROGRAMME INTERLUD+ ET LA LOGISTIQUE URBAINE DURABLE



Site web du Programme CEE
InTerLUD+
interlud.green



LinkedIn du Programme
CEE InTerLUD+

Flash
InTerLUD+

Newsletter du Programme
CEE InTerLUD+

InTerLUD+

Merci à tous



Maël Buannic

Chef de projet Programme CEE InTerLUD+ au Cerema

mael.buannic@cerema.fr

InTerLUD+