

## Conférence Technique Territoriale en Occitanie « Une approche stratégique du foncier au service des projets du territoire »

20 novembre 2025 à Carcassonne

### FICHE RESSOURCES DU CEREMA

#### □ **Méthode « S.O.F.T. » (Stratégie d'Optimisation Foncière Territoriale)**

Présenté par David-Marie Vailhé (chef de projet  
Stratégies territoriales et foncières, direction technique  
Territoire & Ville du Cerema)

[cerema.foncier@cerema.fr](mailto:cerema.foncier@cerema.fr)



[Flyer synthétique de présentation](#)

[Page internet dédiée](#)

#### □ **« DATAFONCIER » : une plateforme dédiée à l'exploitation des données foncières et à une suite d'outils associés pour les acteurs publics**

Présenté par Frédéric Pardo (responsable d'études Foncier et Appuis aux Territoires  
du Cerema Occitanie)

[frederic.pardo@cerema.fr](mailto:frederic.pardo@cerema.fr)

Fichiers Fonciers, DV3F, LOVAC, CoproFF, FUSAC

UrbanVitaliz

Cartofriches

dynmark



[Portail des données foncières](#)  
[Interface de gestion des accès](#)



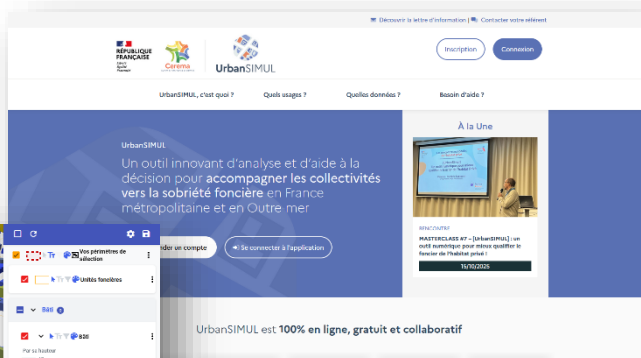
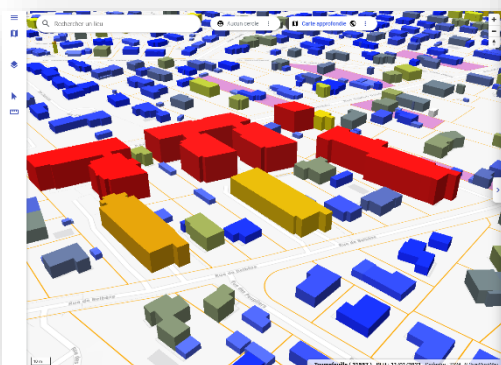
## « URBANSIMUL » : un outil cartographique en ligne pour observer et travailler sur les données foncières d'un territoire



URBANSIMUL



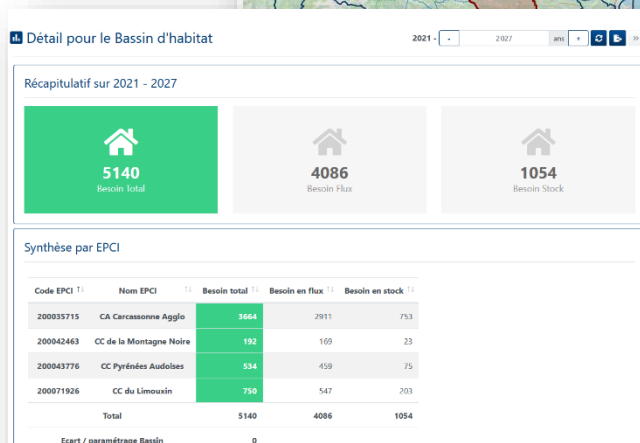
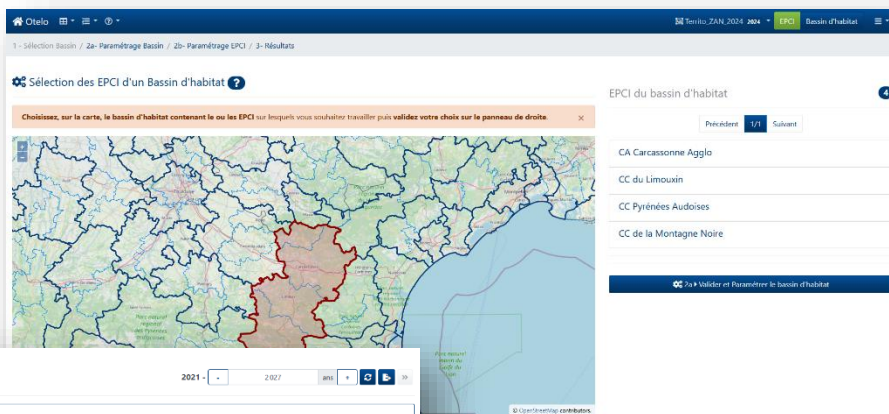
### Portail éditorial UrbanSIMUL



## « OTELO » : un outil gratuit d'aide à l'estimation des besoins en logements sur votre territoire



### Portail OTELO

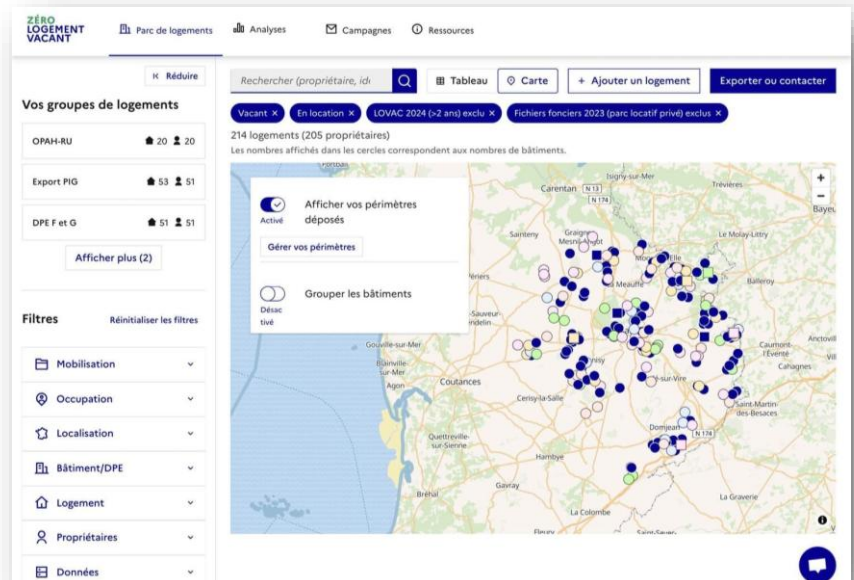


- ❑ « **ZÉRO LOGEMENT VACANT** » (Z.L.V.): repérer les logements vacants (ou risquant de le devenir), et accompagner leurs propriétaires dans la sortie de vacance ou la rénovation de leurs biens

**ZÉRO  
LOGEMENT  
VACANT**



Plateforme Z.L.V.

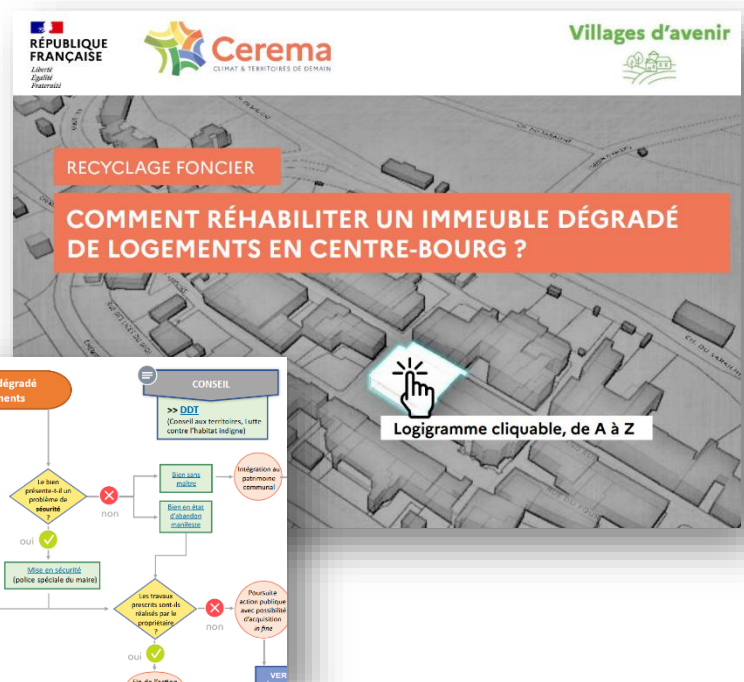


- ❑ **LOGIGRAMME EN 5 ETAPES** : comment réhabiliter un immeuble dégradé de logements en centre-bourg ?

RESSOURCE



LOGIGRAMME





## **CARTOGRAPHIER LES SOLS : méthodes « MUSE » et « EPODES »**

Présenté par Pascale Cornuau (responsable d'études Nature en ville et Transitions des Territoires du Cerema Occitanie)

[pascale.cornuau@cerema.fr](mailto:pascale.cornuau@cerema.fr)



**MUSE**

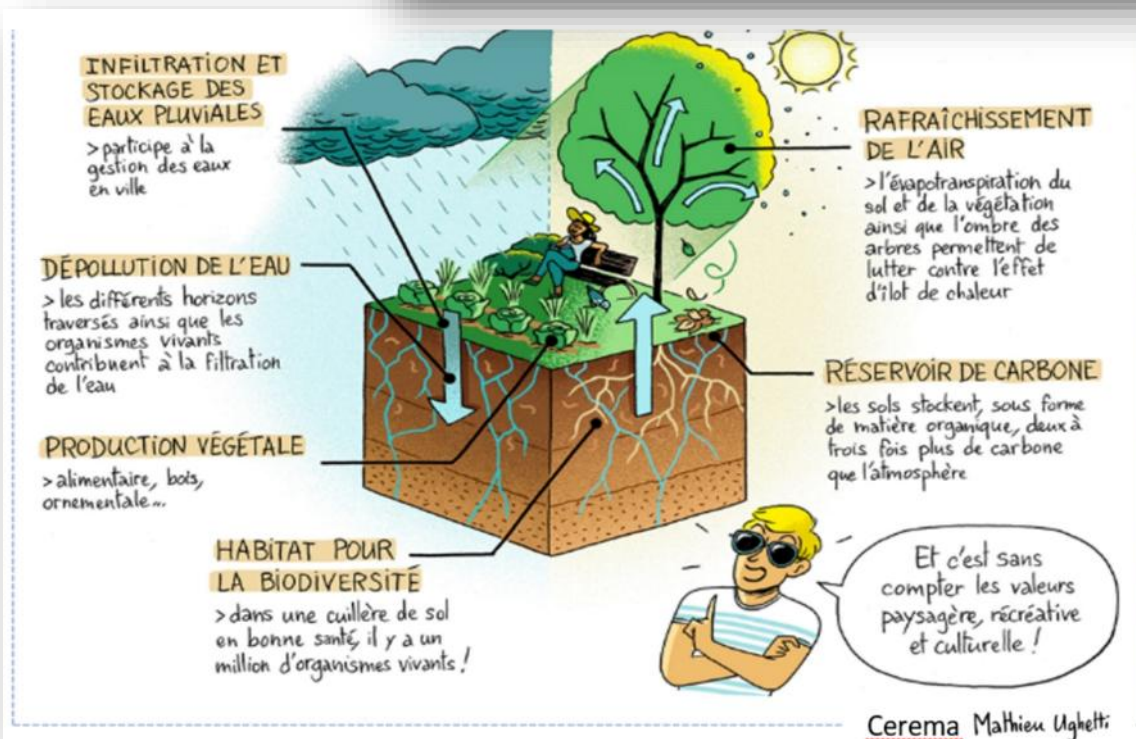
**EPODES**

**MUSE**

Intégrer la multifonctionnalité des sols dans les documents d'urbanisme

**EPODES**

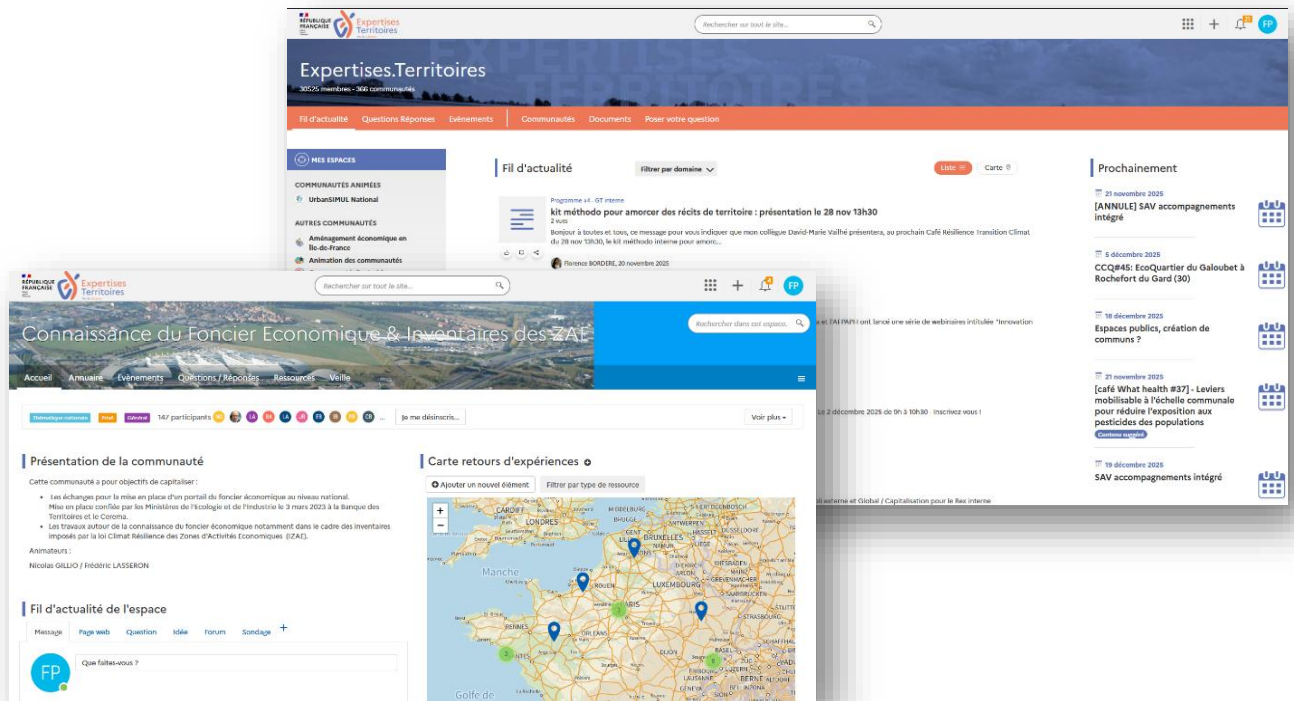
Identifier le potentiel de désimperméabilisation des sols : infiltrabilité x imperméabilisation



## □ **EXPERTISES.TERRITOIRES** : une plateforme coopérative proposée par le Cerema en faveur de la transition écologique des territoires



### **Portail Expertises.Territoires**



## □ **CEREMA- DOC** : le centre de ressources et d'expertise interdisciplinaire du Cerema



### **Plateforme documentaire CERAMA-DOC**

