



12^e Programme d'intervention de l'agence de l'eau Rhin-Meuse 2025- 2030...



12^e
**Programme
d'intervention**
2025-2030





12^e Programme 2025-2030, 5 priorités interconnectées

① Reconquête du bon état des eaux souterraines et superficielles et la réduction des pollutions toxiques

② Cap vers davantage de sobriété des usages de l'eau

③ La protection des captages, une ultra-priorité

④ Les solutions fondées sur la nature, toujours plus fort !

⑤ La préservation de la biodiversité, une priorité renforcée





Une dynamique territoriale qui porte ses fruits

5 690

HECTARES

de zones humides
préservées ou
restaurées

188

**STATIONS
D'EPURATION**

prioritaires aidées
pour l'atteinte du
bon état des eaux

39

**CONTRATS
« EAU ET
CLIMAT »**

signés avec les
collectivités et les
industriels

+ 50%

DES AIDES

en faveur
d'actions
d'adaptation au
changement
climatique

1 312

KILOMETRES

de cours d'eau
restaurés ou
renaturés

130

CAPTAGES

dotés d'un plan
d'action de
prévention des
pollutions diffuses

14

Mm³ D'EAU

économisés ou
substitués

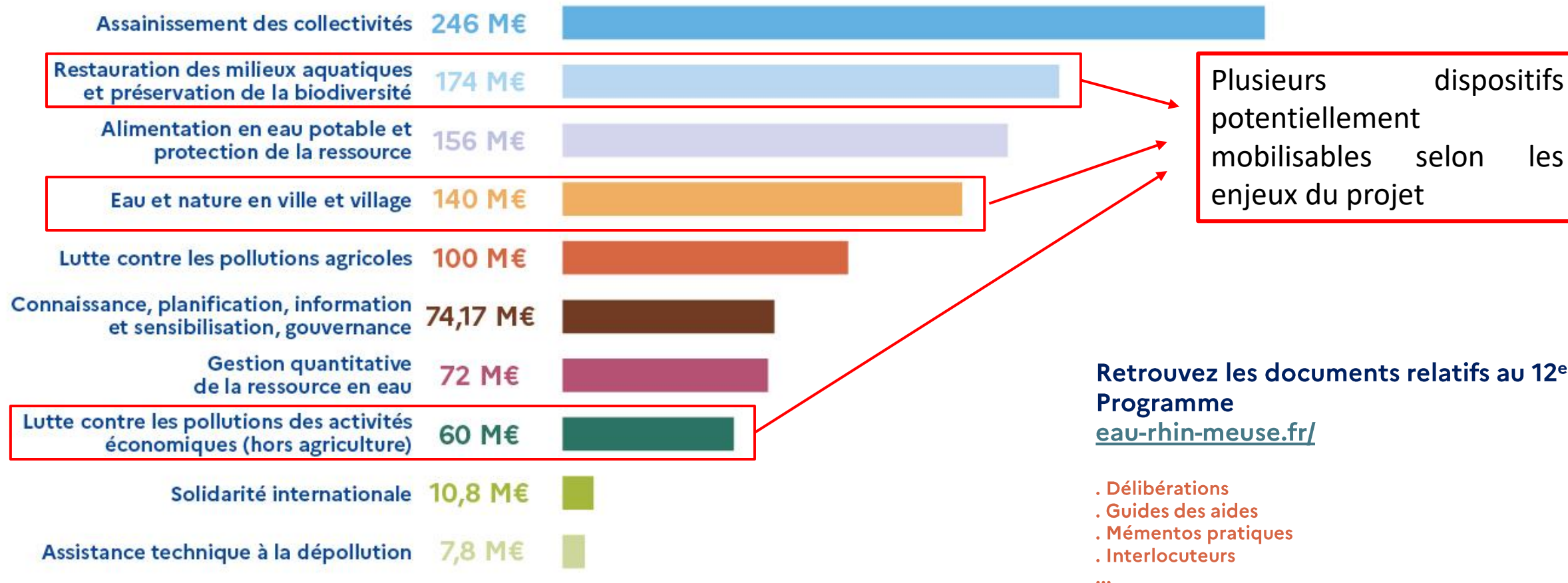
2 683

AIDES

attribuées en
2024



Plus d'1 milliard d'euros sur 6 ans





Des principes communs à toutes les politiques

- **Priorité** aux actions inscrites **aux Plans d'Actions Opérationnels Territorialisés (PAOT)** validés par les préfets de département et **favorables à l'adaptation au changement climatique**
- **Recherche d'approches globales** et d'une **complémentarité entre plusieurs politiques**
(ex : *préservation des ressources / lutte contre les pollutions diffuses agricoles, assainissement / eau et nature en ville, économies d'eau / gestion quantitative de la ressource*)
- Dépôt de la demande d'aide = autorisation de démarrage. Abandon de la caducité.
- Seuil d'une aide passe de 500 à **1 000 €** (seuil minimum d'attribution d'une aide)
Suppression de l'assiette minimale de l'action aidée.
- Des **modalités d'aides simplifiées** (*3 taux d'aides maximum par politique, revue des conditionnalités, clarification des rédactions*)
- Des conditions d'accès aux aides (assainissement et eau potable) en **fonction du prix de l'eau**
- Des aides bonifiées si la collectivité est dans le **zonage France Ruralité Revitalisation : + 10 %**
- **Des dispositions renforcées en matière de publicité** pour valoriser l'accompagnement de l'agence de l'eau



Eau et nature en ville et village



A retenir

Retrouver le cycle naturel
de l'eau et la biodiversité en ville.
Une ville perméable, végétalisée,
résiliente, moins polluante et un
meilleur cadre de vie.



Enjeu 1 : protéger les masses d'eau

Une évolution nécessaire



Enjeu 2 : adaptation au changement climatique

Gestion en surface et végétalisée privilégiée /
Retour de la nature en ville, essences locales

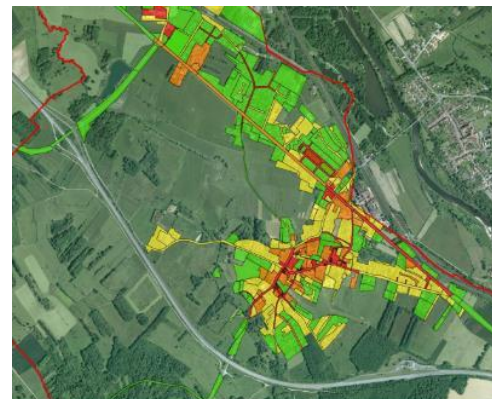
Enjeu 3 : faire de l'eau un levier pour la transition écologique et l'urbanisme



Enjeu 4 : développer une ingénierie spécialisée et des approches transversales

Ingénierie encore perfectible...
« spécialisée »?

Économie globale du projet, services écosystémiques



Enjeu 5 : Intégrer concrètement aux documents d'urbanisme et règlements





Milieux naturels et biodiversité



A retenir

Plus de la moitié des cours d'eau
ayant fait l'objet d'une
réhabilitation voit sa qualité
"physique" s'améliorer de façon
durable et significative



Une approche (toujours !) résolument transversale

Réouverture de cours d'eau
et végétalisation en milieu
urbain

Préservation et restauration
des plans d'eau, en conciliation
avec leurs usages

Préservation et
restauration des
milieux humides

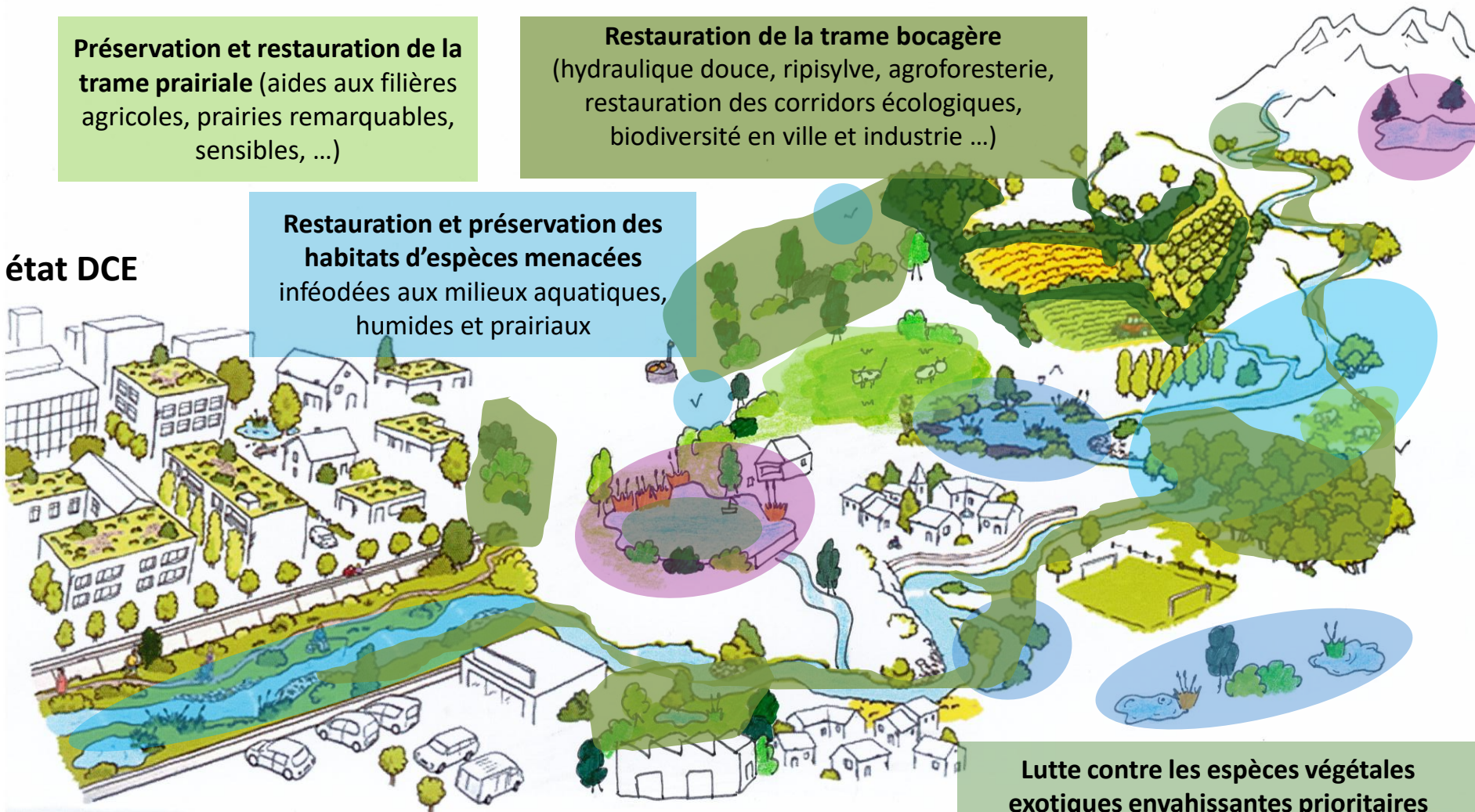
Restauration de cours d'eau, de la
continuité écologique et d'espaces de
dissipation des crues

Préservation et restauration de la
trame prairiale (aides aux filières
agricoles, prairies remarquables,
sensibles, ...)

Restauration de la trame bocagère
(hydraulique douce, ripisylve, agroforesterie,
restauration des corridors écologiques,
biodiversité en ville et industrie ...)

Restauration et préservation des
habitats d'espèces menacées
inféodées aux milieux aquatiques,
humides et prairiaux

Objectif bon état DCE



Lutte contre les espèces végétales
exotiques envahissantes prioritaires