



Retours d'expérience



12^e
**Programme
d'intervention**
2025-2030



La Seille à Metz (parc de la Seille)

Un retour d'expérience assez ancien mais intégrateur

Maître d'ouvrage : **Ville de Metz**

Année des travaux : **automne 2000 au printemps 2002**

Montant des travaux : **6 500 000 euros HT (total travaux du parc) dont 610 000 euros HT pour les travaux cours d'eau**

- 370 000 € de terrassement
- 240 000 € de génie végétal et plantations

Travaux sur cours d'eau définis et suivis par plusieurs Bureaux d'études et réalisés par une entreprise spécialisée en restauration de milieux aquatiques.

Subvention : **Agence de l'Eau Rhin-Meuse 40 % (sur travaux cours d'eau)**

Il serait aujourd'hui possible d'accompagner plus largement un projet de cette nature en intégrant le volet désimperméabilisation/renaturation



La Seille à Metz (parc de la Seille)

Un retour d'expérience assez ancien mais intégrateur

Aperçu du secteur du parc de la Seille sur l'orthophotographie de 1950-1965



Géoservices©IGN-France



La Seille en zone urbaine
(fin des années 90)



Avant travaux (09/2000)

Cours d'eau chenalisé, absence de végétation et présence de friche urbaine dans son lit majeur

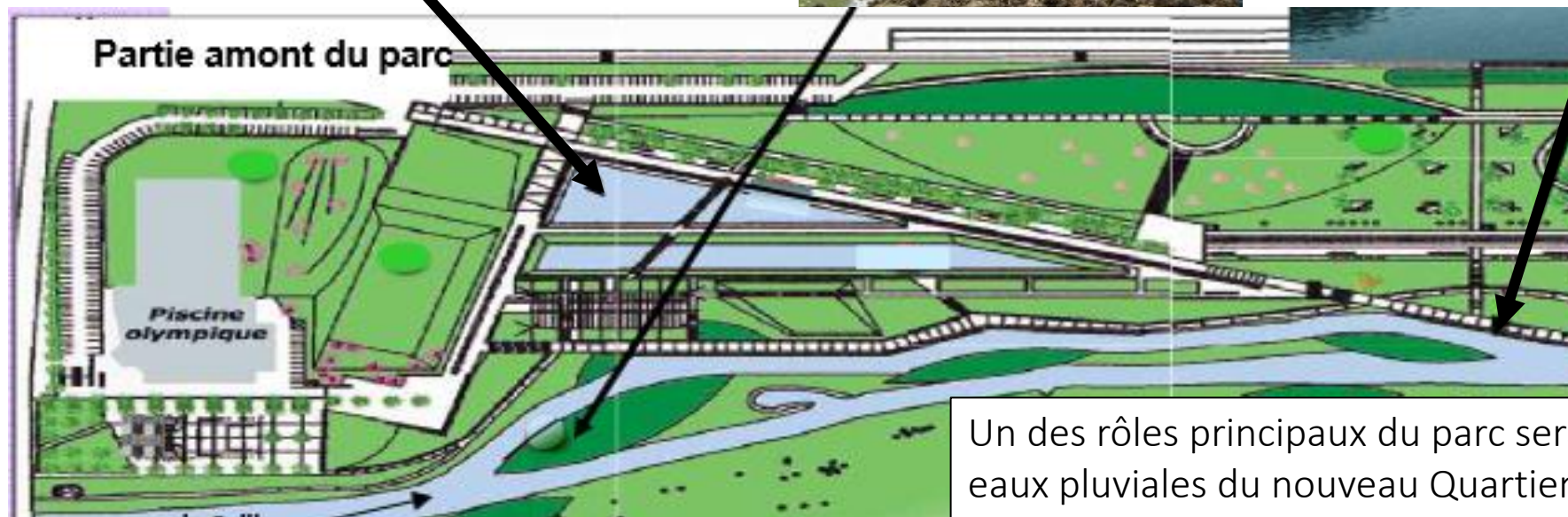
La Seille à Metz (parc de la Seille)

Un retour d'expérience assez ancien mais intégrateur

Gestion des eaux pluviales



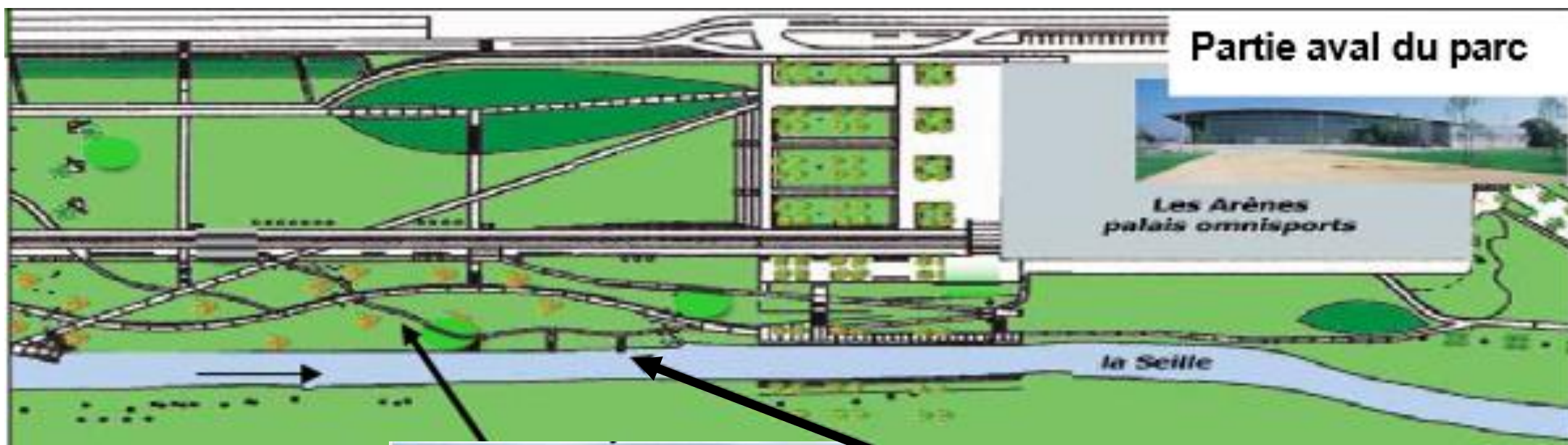
Remblaiement partiel du lit pour création d'un bras secondaire



Un des rôles principaux du parc sera donc de récupérer les eaux pluviales du nouveau Quartier de l'Amphithéâtre pour les traiter avant de les rejeter à la Seille

La Seille à Metz (parc de la Seille)

Un retour d'expérience assez ancien mais intégrateur



***Décaissement du lit
majeur et
aménagement de
zones inondables***



Aménagement paysager

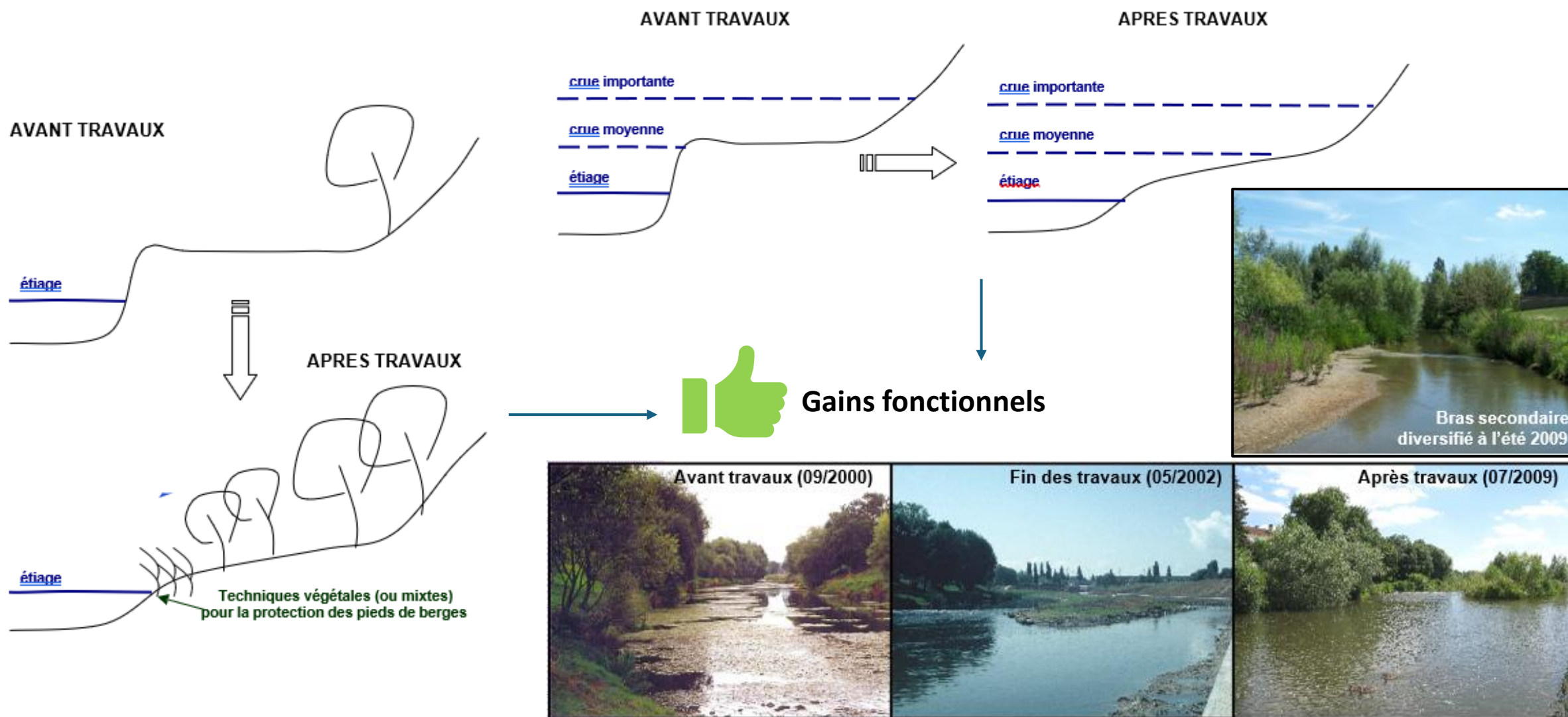
La Seille à Metz (parc de la Seille)

Un retour d'expérience assez ancien mais intégrateur



La Seille à Metz (parc de la Seille)

Un retour d'expérience assez ancien mais intégrateur



La Seille à Metz (parc de la Seille)

Un retour d'expérience assez ancien mais intégrateur

- 2006 : Etude pour l'amélioration des berges de la Seille et de ses affluents
- Travaux complémentaires en 2010
- 2012-2013 : nouvelle étude pour la restauration et de renaturation de la Seille sur le territoire de Metz
- 2014-2018 Travaux de restauration et de renaturation de la Seille sur le territoire de Metz





Exemple de projets d'urbanisme durable sur friche

Exemple de la métropole de Nancy -> Requalification de l'ancienne caserne Blandan en campus universitaire, collège, équipements publics



Un projet de **nature en ville autour du cycle naturel de l'eau** : gestion intégrée de l'eau dans des espaces en creux (noues et roselières, désimperméabilisation, réutilisation des eaux de pluie, toitures végétalisées)

Vue générale du site pendant les travaux (phase 1)



Plusieurs tranches accompagnées dont la tranche 2 avec 17 000 m² déracordés et végétalisés = aide AERM 112 500 €, ainsi que le collège ARTEM et d'autres équipements publics



Exemple de projets d'urbanisme durable sur friche

Exemple de l'écoquartier du Sansonnet à Metz

Lauréat du trophée Or au SIATI,
Ce projet est intégré dans une démarche de
renaturation urbaine, zones humides, biodiversité
(forêt urbaine en lien avec la TVB) et de gestion
intégrée de l'eau (noues, toitures végétalisées..)²
Aide AERM totale = 204 000 € (GIEP) + aide TVB

Dans le Grand Est...

Ecoquartier de la ZAC des Sansonnets à Metz (étape 2)



Source : CEREMA

Dans le Grand Est...

Ecoquartier de la ZAC des Sansonnets à Metz (étape 2)



Cerema 2018 - Atelier Capitale Française de la Biodiversité



Source : CEREMA



19



Exemple de projets d'urbanisme durable sur friche

Exemple de la métropole de Metz -> Requalification de caserne Lizé en quartier d'habitations



9 ha - 730 logements, commerces et services
Gestion intégrée des eaux pluviales, renaturation,
récupération d'eau de pluie
Déconnexion complète du réseau unitaire

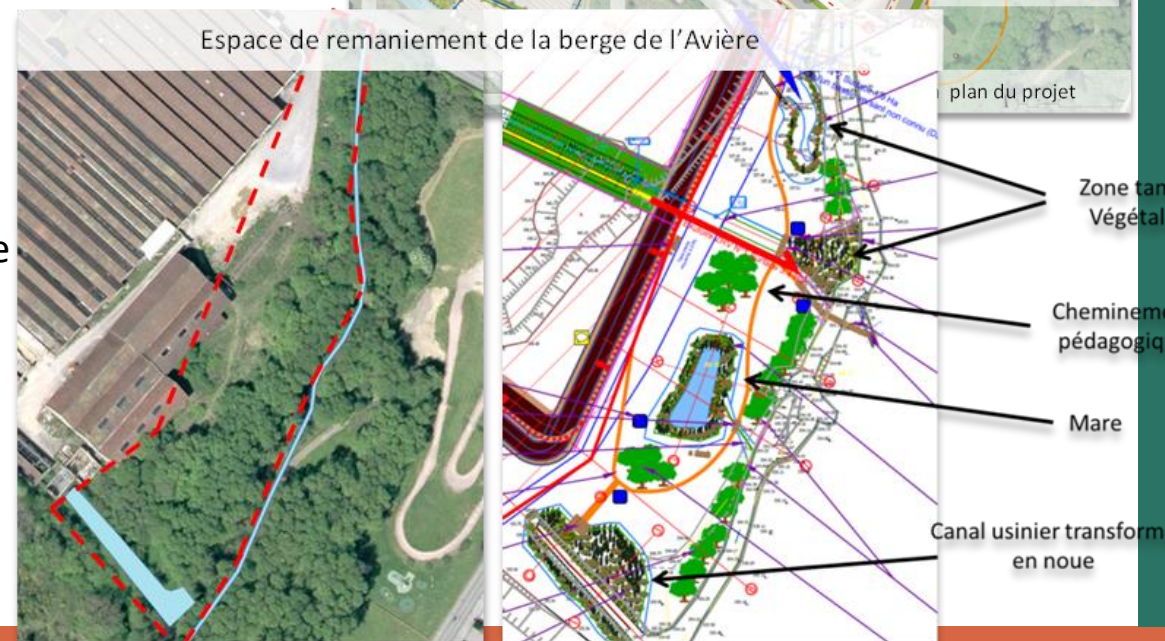


Aide AERM = 283 000 €

Exemple de projets d'urbanisme durable sur friche

Exemple de la commune d'Uxegney -> réhabilitation d'une friche en quartier d'habitations et commercial, restauration de cours d'eau et désimperméabilisation

La commune a engagé un **projet exemplaire de développement urbain**, notamment à vocation sociale et de mise en valeur du patrimoine environnemental de la commune : création d'une zone de mixité urbaine (habitations, entreprises, commerces), de jardins partagés, d'espaces verts liés à la gestion différenciée des eaux pluviales (noues), et des zones humide et milieux naturels en bordure de l'Avière



Recréation du lit majeur de l'Avière, (suppression de 11500 m3 de remblais), aménagement d'1 ha de zones humides et 2 zones tampons pour la gestion des eaux pluviales, gestion intégrée de l'eau, aménagements pédagogiques

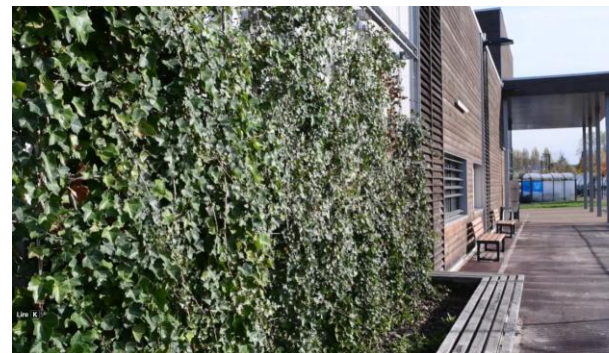
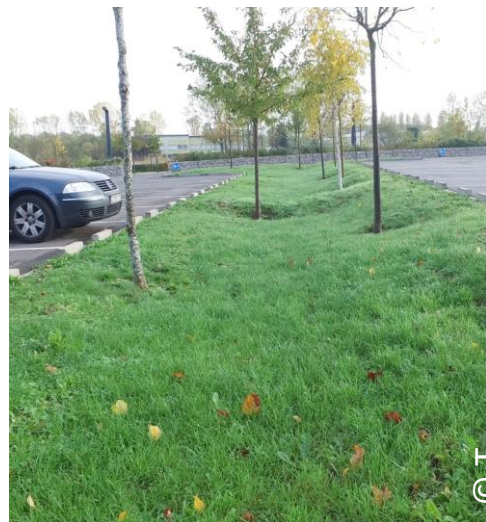
Aide AERM 481 000 €



Exemple de projets d'urbanisme durable sur friche

Des supports disponibles sur la [page Eau et Nature en Ville et Village de l'Agence de l'eau](#)

REX Zac Meilbourg à Yutz (ancien centre de transit douanier)

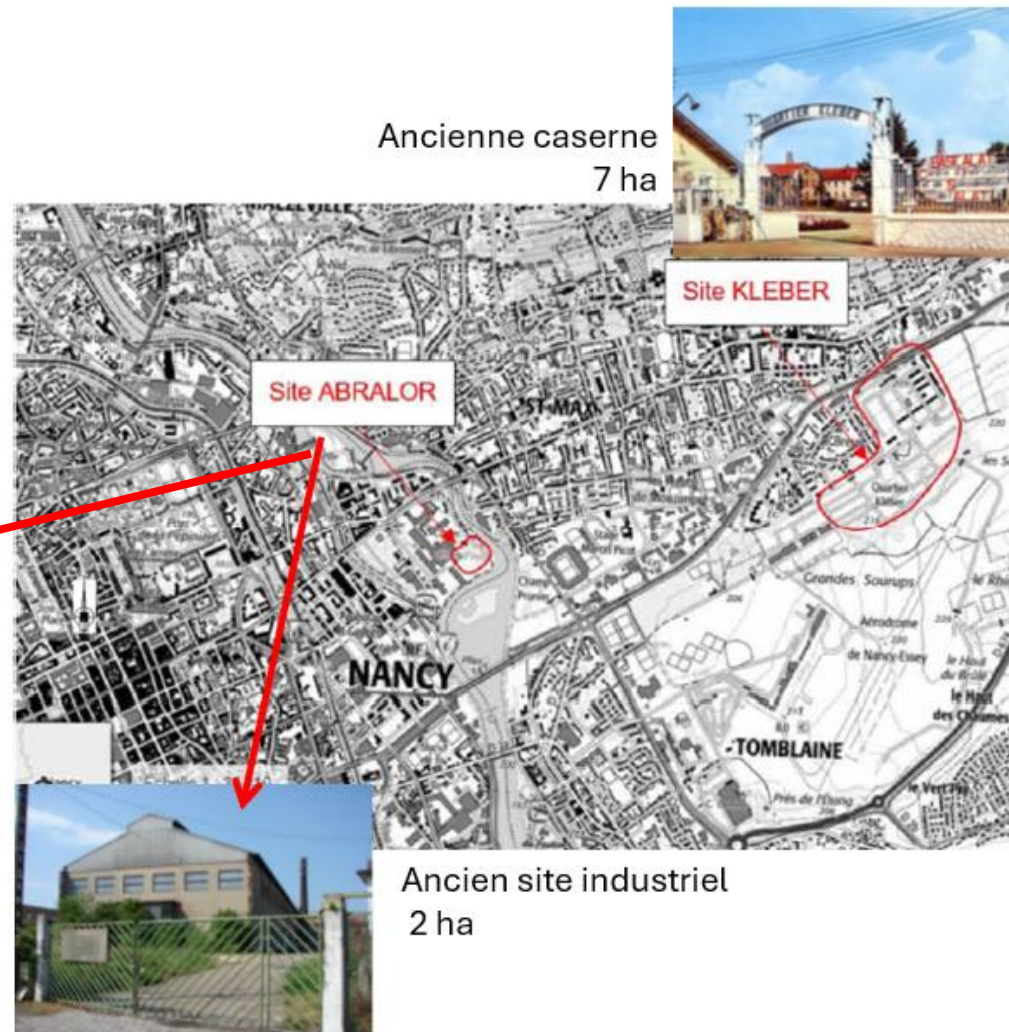


REX Schiltigheim – Friche Adelshoffen (ancienne brasserie)

Des projets à l'étude :

Exemple de la Métropole du Grand Nancy -> Requalification de friches urbaines polluées

Lauréat de l'appel à projet « Friches » en 2020
Ce projet est intégré dans une démarche de **renaturation urbaine** et de **valorisation de la biodiversité**, en lien avec les corridors écologiques identifiés dans les études Trame Verte et Bleue (TVB) de la Métropole.



Des projets à l'étude :

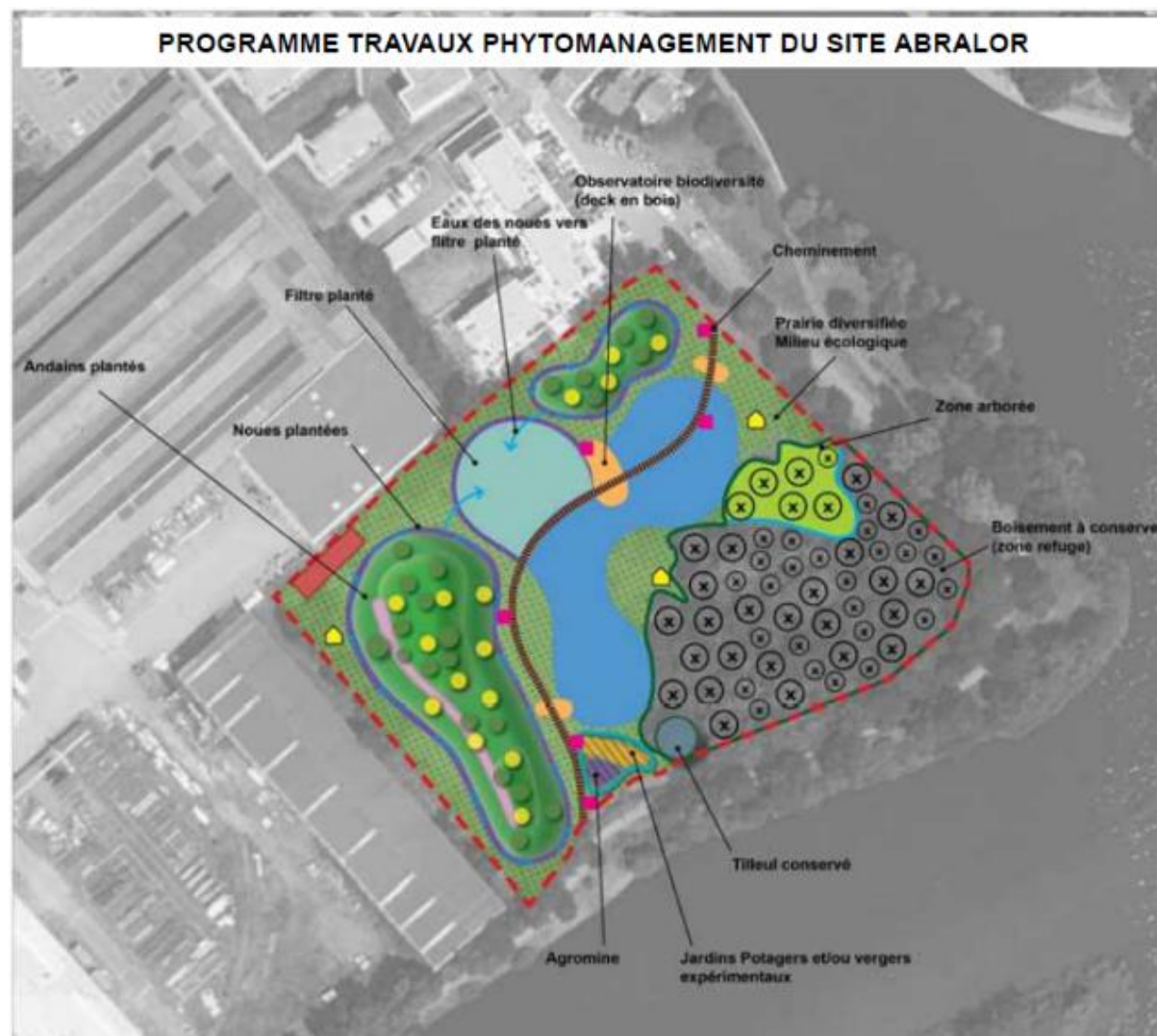
Exemple de la Métropole du Grand Nancy -> Requalification de friches urbaines polluées

Site ABRALOR

- Total = **3 530 112 €**
- Montants éligibles aux aides de l'agence de l'eau (création de milieux fonctionnels) = **628 362 €**
- Aide de l'agence de l'eau (80%) = **502 690 €**
- Cofinancements : Région Grand Est (47%) et FEDER (9%)

Nombreux milieux recréés (cible d'aide de l'agence de l'eau) :

- . noues
- . filtres plantés
- . plantations arborées (650 m²)
- . prairie diversifiée (12 000 m²)
- . zone humide (2000 m²).





12^e
**Programme
d'intervention**
2025-2030

**MERCI POUR VOTRE
ATTENTION**