

Cadre européen et national de la gestion des eaux pluviales

Delphine Spitz
DREAL

06/11/2025

Contexte

CONTEXTE - PROBLÉMATIQUES

1890-1900

Tout aux réseaux,
en même temps

Évacuation rapide
et totale des eaux usées
et pluviales par des
réseaux unitaires
enterrés.

1950-1960

Tout aux réseaux,
séparément

Évacuation des eaux
pluviales par des
réseaux séparatifs.
Traitement des eaux
usées.

1970-1980

Tout aux réseaux,
mais lentement

Rétention des eaux
pluviales en amont
par bassins de retenue
puis techniques
alternatives.

1990-2000

Pas tout aux réseaux
mais lentement

Gestion à la source
des eaux pluviales par
infiltration. Traitement
des eaux unitaires
collectées de temps
de pluie.

2000-2010

Hors des réseaux,
volontairement

Déconnexion, au moins
partielle, des eaux
pluviales des réseaux
désimperméabilisation
des sols.

Réseaux
unitaires



Réseau
pluvial



Ouvrages
centralisés liés
aux réseaux



Ouvrages
décentralisés
publics



Ouvrages
décentralisés
privés

PLAN NATIONAL D'ACTION GESTION DURABLE DES EAUX PLUVIALES

Lancement par le MTE fin 2021 du 1er plan national d'action « gestion durable des eaux pluviales » 2022 - 2024 au 8ème forum national de la gestion des eaux pluviales par la secrétaire d'Etat Abba
24 actions organisées en 4 axes :

- Axe 1 : intégrer la GEP dans les politiques d'aménagement du territoire en améliorant la transversalité entre acteurs de l'eau et de l'aménagement
- Axe 2 : mieux faire connaître les eaux pluviales et les services qu'elles rendent en s'appuyant sur les REX
- Axe 3 : faciliter et accompagner l'exercice de la police de l'eau et de la compétence GEPU pour améliorer la gestion des réseaux par temps de pluie
- Axe 4 : améliorer les connaissances scientifiques pour mieux gérer les eaux pluviales

Plan disponible ici :
<https://www.ecologie.gouv.fr/assainissement>

Contexte législatif et réglementaire

1. Règlements européens

2. Réglementation française sur
les eaux pluviales – volet
planification

DIRECTIVE EAUX RÉSIDUAIRES URBAINES / DERU 1 (1991)

- Surveillance des **déversements directs d'eaux usées au milieu naturel** afin de s'assurer du bon fonctionnement du ou des systèmes de collecte de chaque agglomération
- **Conformité du système de collecte** : conformité temps de pluie : respect de la limite de 5% en flux ou 5% en volume déversés directement dans le milieu naturel ou moins de 20 déversements / an au droit de chaque déversoir d'orages de taille ≥ 2000 EH
- Article 5 : **Dans le cas de systèmes de collecte en tout ou partie unitaires, les solutions de gestion des eaux pluviales le plus en amont possible sont étudiées afin de limiter les apports d'eaux pluviales dans le système de collecte.** Chaque fois qu'elles sont viables sur le plan technico-économique, celles-ci sont prioritairement retenues.
- Définition réglementaire des eaux pluviales : « **les eaux de ruissellement résultant des précipitations atmosphériques** »

Extraction de ROSEAU (octobre 2025) / Agglo de + de 2000 EH soit 333 agglos.

Conformité Temps de pluie :

- 74 agglo non conformes* (dont 67 sur le bassin Rhin Meuse) soit 22%
- 51 agglo en cours de conformité (dont 47 sur le bassin Rhin Meuse) : plan d'action acté par un arrêté préfectoral
- 208 agglo pour lesquels les données sont manquantes

Risque de contentieux au niveau européen après les non-conformité par temps sec

Coûts et délais importants pour la mise en conformité temps de pluie

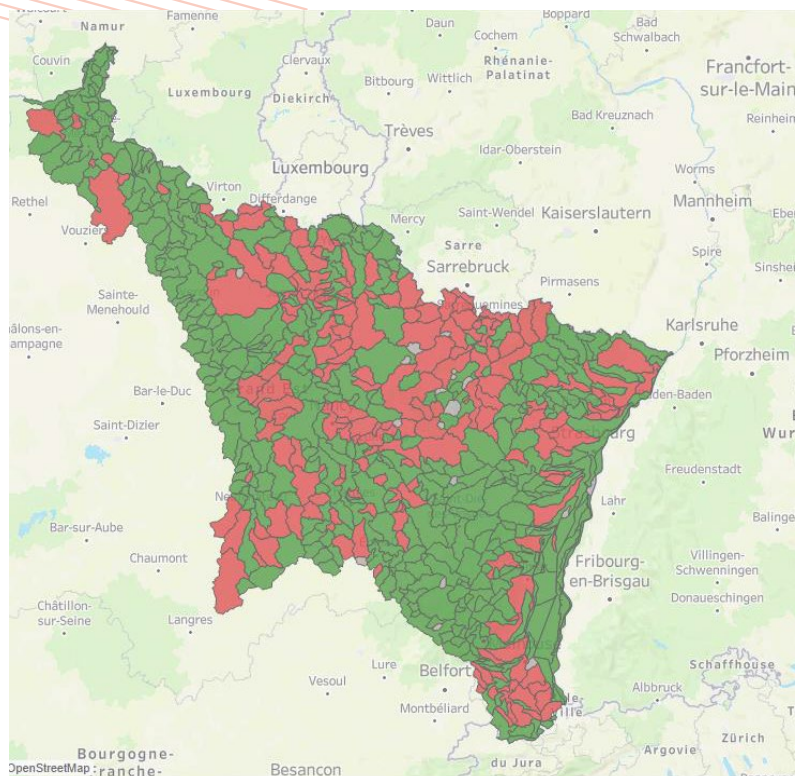
DIRECTIVE EAUX RÉSIDUAIRES URBAINES / DERU 2 (2024)

- **Agglo de plus de 1 000 équivalents-habitants (EH)** (au lieu de 2 000 aujourd'hui) devront s'équiper d'un système de collecte et d'un traitement secondaire des eaux usées pour éliminer la pollution organique dissoute d'ici au 31 décembre 2035.
- **Obligation de faire un plan de gestion comprenant un objectif indicatif :**
 - **surcharges dues aux pluies d'orage ne dépassent pas 2 %** de la charge d'eaux urbaines résiduaire collectée annuellement, calculée par temps sec.
- Cet objectif indicatif devra être atteint :
 - d'ici au 31 décembre 2039 pour toutes les agglomérations ayant un EH de 100 000 et plus ;
 - d'ici au 31 décembre 2045 pour les agglomérations ayant un EH de 10 000 et plus.

Travaux en cours pour des définitions en vue de la transposition française

DIRECTIVE CADRE SUR L'EAU - DCE (2000)

Fixe une méthode de travail, des principes et des objectifs pour la préservation et la restauration de l'état des eaux superficielles et souterraines. Elle fixe **un « objectif de résultat » qui est « d'atteindre le bon état des cours d'eau » d'ici 2027**. Une bonne gestion des eaux pluviales peut contribuer à la non dégradation des ressources et des milieux et ainsi à l'atteinte d'un bon état des masses d'eau.



Résultats de l'état des lieux réalisé dans le cadre du 4^{ème} cycle de la DCE sur le bassin Rhin Meuse (octobre 2025)

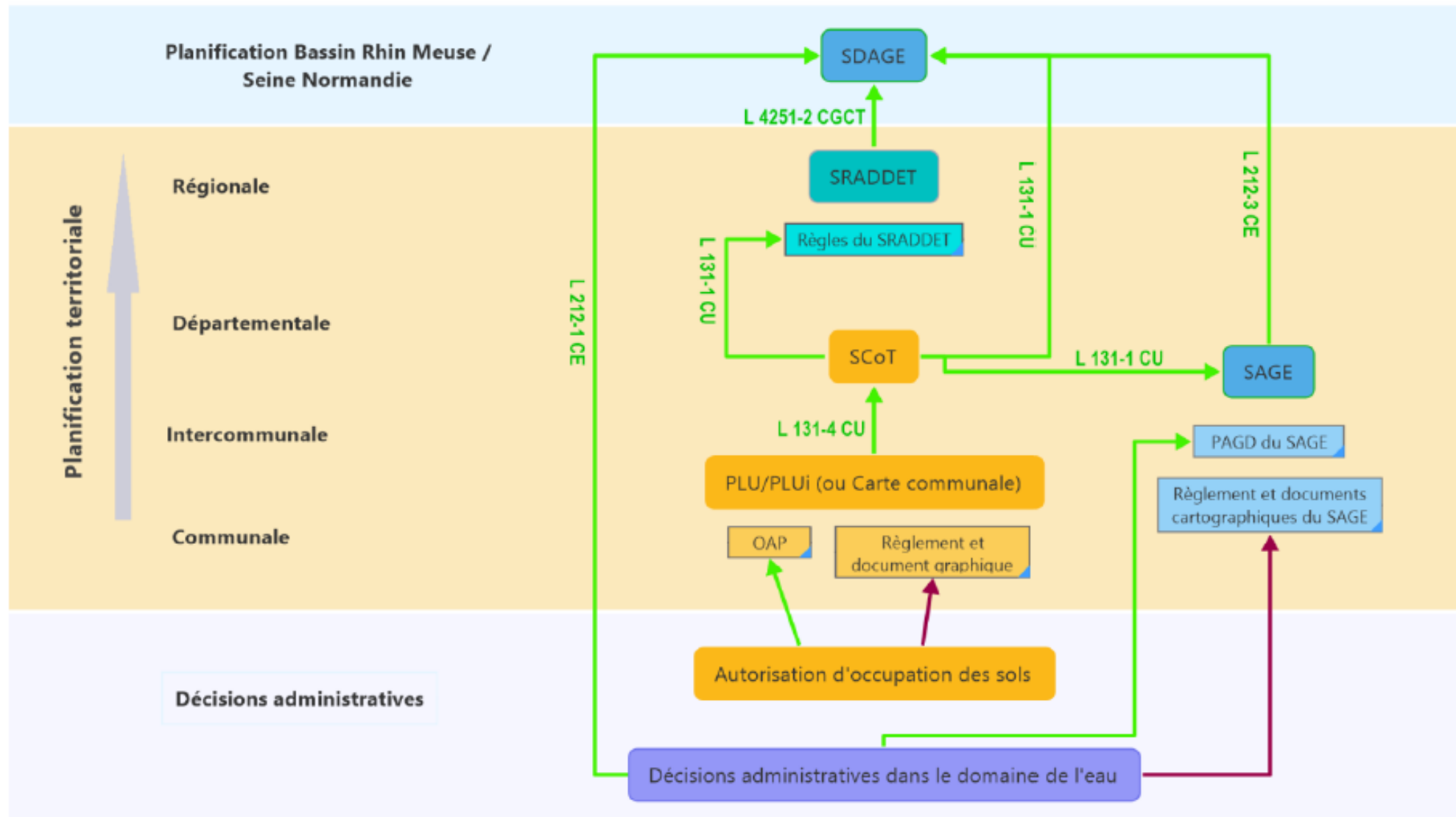
- Taux de déversement de 16% (modélisation) : non gérés par les STEU ou par les bassins d'orage
- 175 masse d'eau en pression significative par rapport au temps de pluie soit 29% des masses d'eau

Contexte législatif et réglementaire

1. Règlements européens

2. Réglementation française sur
les eaux pluviales – volet
planification

LA GESTION DES EP DANS LA PLANIFICATION



Principes d'opposabilité

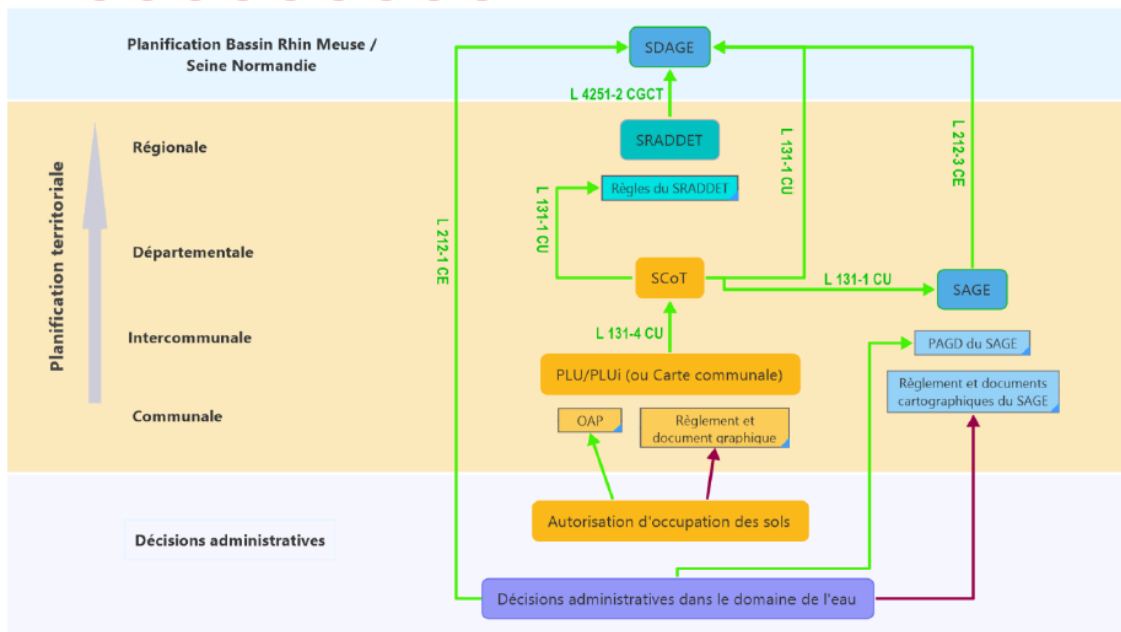
-  Compatible avec
-  Conforme avec

LA GESTION DES EP DANS LA PLANIFICATION

Règle 25 du SRADDET Grand Est :

Dans le respect de la séquence **éviter-réduire-compenser**, définir les conditions permettant de limiter l'imperméabilisation des surfaces et de favoriser l'infiltration des eaux pluviales in situ, en cohérence avec les conditions d'infiltration locales.

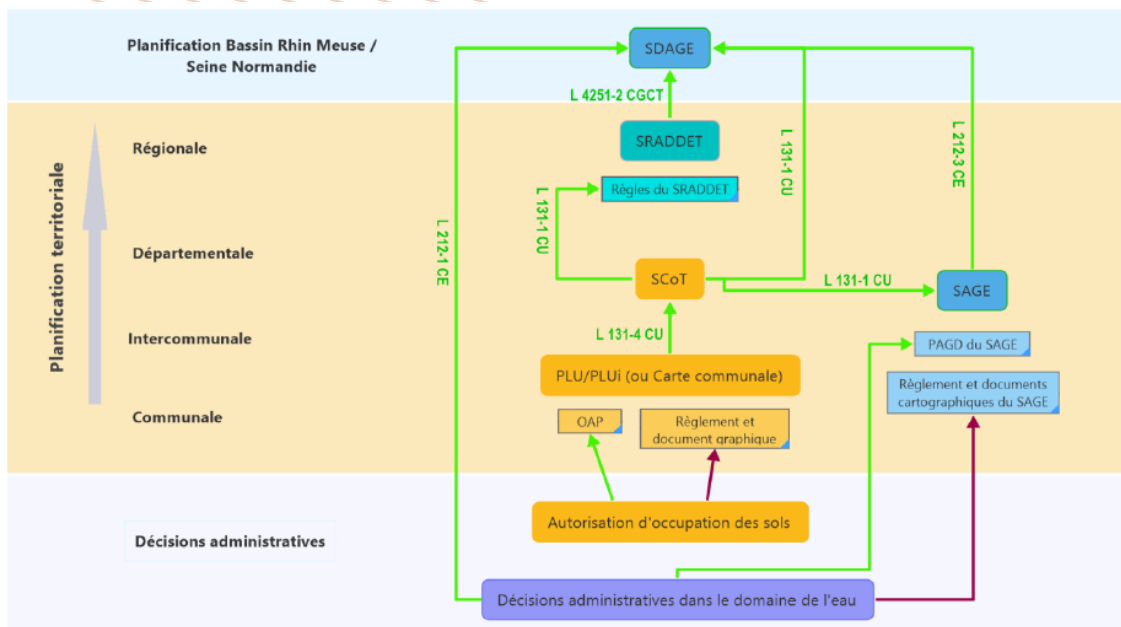
Les **surfaces imperméabilisées dont les eaux pluviales rejoignent directement un réseau de collecte ou un cours d'eau devront être compensées à hauteur de 150% en milieu urbain et 100% en milieu rural**. La compensation peut s'effectuer en rendant perméable des surfaces imperméabilisées ou en les déconnectant des réseaux de collecte via des dispositifs d'infiltration végétalisée.



Principes d'opposabilité

- Compatible avec
- Conforme avec

LE ZONAGE PLUVIAL



Principes d'opposabilité

- Compatible avec
- Conforme avec

Article L.2224-10 du CGCT :

« Les communes ou leurs établissements publics de coopération délimitent, après enquête publique réalisée conformément au chapitre III du titre II du livre Ier du code de l'environnement : [...]

3° Les zones où des mesures doivent être prises pour limiter l'imperméabilisation des sols et pour assurer la maîtrise du débit et de l'écoulement des eaux pluviales et de ruissellement ; »

4° Les zones où il est nécessaire de prévoir les installations pour assurer la collecte, le stockage éventuel et, en tant que de besoin, le traitement des eaux pluviales et de ruissellement lorsque la pollution qu'elles apportent au milieu aquatique risque de nuire gravement à l'efficacité des dispositifs d'assainissement. »

- **Réalisation d'un zonage pluvial sur les secteurs à enjeux** : risque inondation par ruissellement et lutte contre les impacts des pollutions
- **Zonage pluvial: vocation à être intégrés au PLU(i)** selon les articles L.151-24 (règlement), R.151-52 et R.151-53 (annexe) du code de l'urbanisme.

À noter : aucune sanction n'est prévue en cas de non-respect de l'article L.2224-10 du CGCT. Mais risque pour le maire ou le président de l'EPCI d'être juridiquement responsable en cas d'accident.



MINISTÈRE
DE LA TRANSITION ÉCOLOGIQUE,
DE LA BIODIVERSITÉ
ET DES NÉGOCIATIONS
INTERNATIONALES
SUR LE CLIMAT ET LA NATURE

*Liberté
Égalité
Fraternité*

Merci pour votre attention

www.cerema.fr



**RÉPUBLIQUE
FRANÇAISE**

*Liberté
Égalité
Fraternité*



**AGENCE
DE L'EAU**
RHIN•MEUSE



Cerema
CLIMAT & TERRITOIRES DE DEMAIN

TITRE - DIAPO AVEC TEXTE UNIQUEMENT

Chapô

Et quoniam inedia gravi
adflectabantur, locum petivere
Paleas nomine, vergentem in
mare, valido muro firmatum,
ubi conduntur nunc usque
commeatus distribui militibus
omne quicquam geri posset,
nec procederet ullum
obsidionale commentum,
maesti excedunt postrema vi
subigente maiora viribus
adgressuri.

Contenu

Inter haec Orfitus praefecti potestate regebat urbem aeternam
ultra modum delatae dignitatis sese efferens insolenter, vir quidem
prudens et forensium negotiorum oppido gnarus, sed splendore
liberalium doctrinarum minus quam nobilem decuerat institutus,
quo administrante seditiones sunt concitatae graves ob inopiam
vini: huius avidis usibus vulgus intentum ad motus asperos excitatur
et crebros.

- Saraceni tamen nec amici nobis umquam nec hostes
- Saepissime igitur mihi de amicitia cogitanti
- Ex his quidam aeternitati se commendari posse per
- Ex turba vero imae sortis et paupertinae in
- Paphius quin etiam et Cornelius senatores, ambo

TITRE - DIAPO AVEC TEXTE UNIQUEMENT

Contenu en plusieurs colonnes

Inter haec Orfitus praefecti potestate regebat urbem aeternam ultra modum delatae dignitatis sese efferens insolenter, vir quidem prudens et forensium negotiorum sunt concitatae graves ob inopiam vini: huius avidis usibus vulgus intentum ad motus asperos excitatur et crebros.

- Saraceni tamen nec amici nobis umquam nec hostes
- Saepissime igitur mihi de amicitia cogitanti
- Ex his quidam aeternitati se commendari posse per
- Ex turba vero imae sortis et paupertinae in
- Paphius quin etiam et Cornelius senatores, ambo

Horum adventum praedocti speculationibus fidis rectores militum tessera data sollemni armatos omnes celeri eduxere procursu et agiliter praeterito Calycadni fluminis ponte, cuius undarum magnitudo murorum adluit turres, in speciem locavere pugnandi. neque tamen exiluit quisquam nec permissus est congregi. formidabatur enim flagrans vesania manus et superior numero et ruitura sine respectu salutis in ferrum.

Accedebant enim eius asperitati, ubi inminuta vel laesa amplitudo imperii dicebatur, et iracundae suspicionum quantitati proximorum cruentae blanditiae exaggerantium incidentia et dolere inpendio simulantium, si principis periclitetur vita, a cuius salute velut filo pendere statum orbis terrarum fictis vocibus exclamabant.

TITRE - DIAPO AVEC LISTE À PUCES

- Saraceni tamen nec amici nobis umquam nec hostes Saepissime igitur mihi de amicitia cogitanti
- Ex his quidam aeternitati se commendari posse per
- Ex turba vero imae sortis et paupertinae in
- Paphius quin etiam et Cornelius senatores, ambo
- Saepissime igitur mihi de amicitia cogitanti
- Ex his quidam aeternitati se commendari posse per

TITRE - DIAPO AVEC TEXTE ET PHOTO

PHOTO

PHOTO

Contenu

Et quoniam inedia gravi
adflictabantur, locum petivere
Paleas nomine, vergentem in mare,
valido muro firmatum, ubi
conduntur nunc usque commeatus
distribui militibus omne latus
Isauriae defendentibus adsueti.
circumstetere igitur hoc
munimentum per triduum et
trinoctium et cum neque adclivitas
ipsa sine discrimine adiri letali, nec
cuniculis quicquam geri posset, nec
procederet ullum obsidionale
commentum, maesti excedunt
postrema vi subigente maiora
viribus adgressuri.

TITRE - DIAPO AVEC TEXTE ET PHOTO

Contenu

Et quoniam inedia gravi adflictabantur,
locum petivere Paleas nomine,
vergentem in mare, valido muro
firmatum, ubi conduntur nunc usque
commeatus distribui militibus omne
latus Isauriae defendentibus adsueti.
circumstetere igitur hoc munimentum
per triduum et trinoctium et cum neque
adclivitas ipsa sine discrimine adiri letali,
nec cuniculis quicquam geri posset, nec
procederet ullum obsidionale
commentum, maesti excedunt postrema
vi subigente maiora viribus adgressuri.

PHOTO

TITRE - DIAPO AVEC PHOTO

PHOTO

PHOTO

PHOTO

TITRE - DIAPO AVEC VERBATIM

“

*Et quoniam inedia gravi adflectabantur,
locum petivere Paleas nomine, vergentem in
mare, valido muro firmatum, ubi conduntur
nunc usque commeatus distribui militibus
omne latus Isauriae defendentibus adsueti.
circumstetere igitur hoc munimentum per
triduum et ullum obsidionale commentum,
maesti excedunt postrema vi subigente
maiora viribus adgressuri. »*

Prénom NOM
Fonction / Organisme

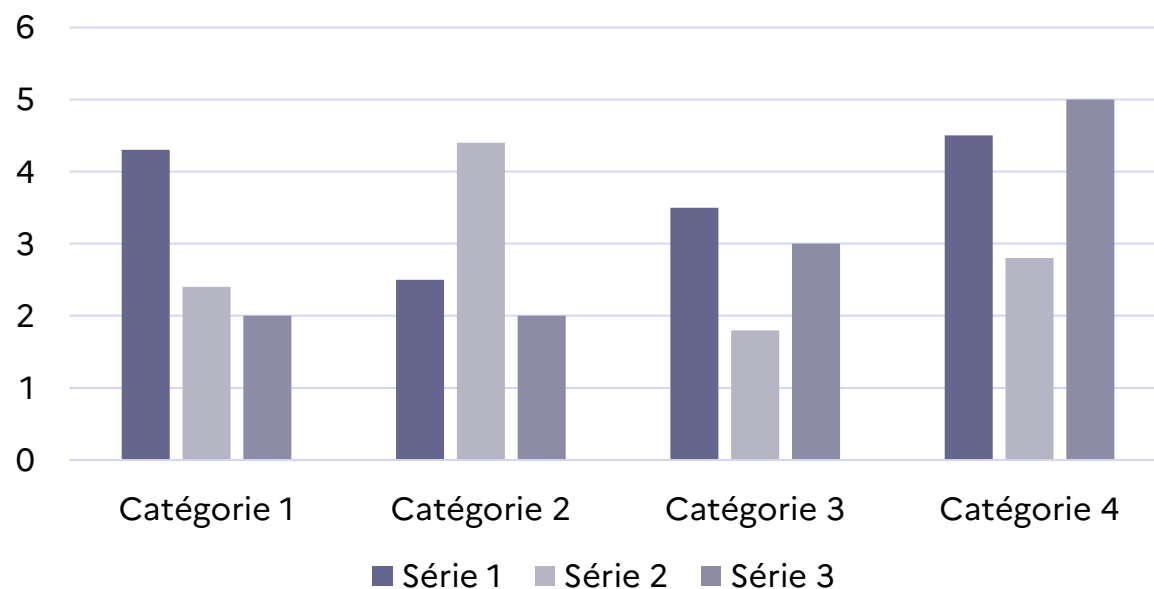
PHOTO

TITRE - DIAPO AVEC TEXTE ET GRAPHIQUES

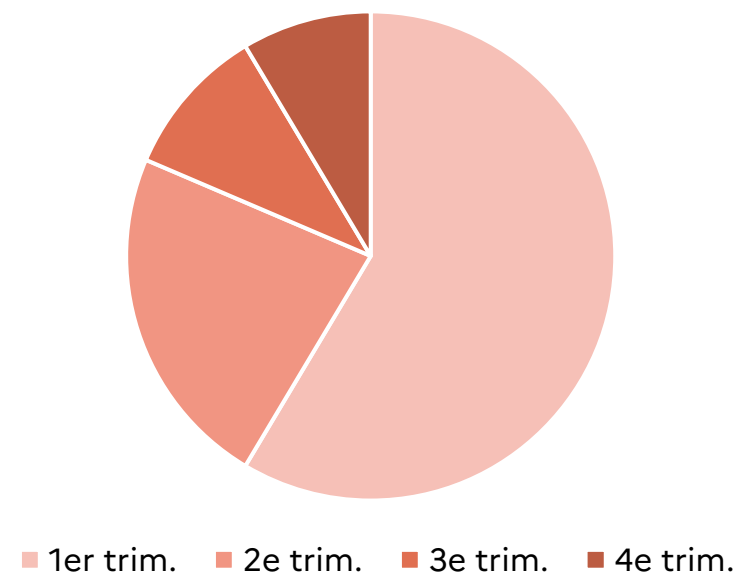
Contenu

Et quoniam inedia gravi adflictabantur, locum petivere Paleas nomine, vergentem in mare, valido muro firmatum, ubi conduntur nunc usque et cum neque adclivitas ipsa sine discrimine adiri letali, nec cuniculis quicquam geri posset, nec procederet ullum obsidionale commentum, maesti excedunt postrema vi subigente maiora viribus adgressuri.

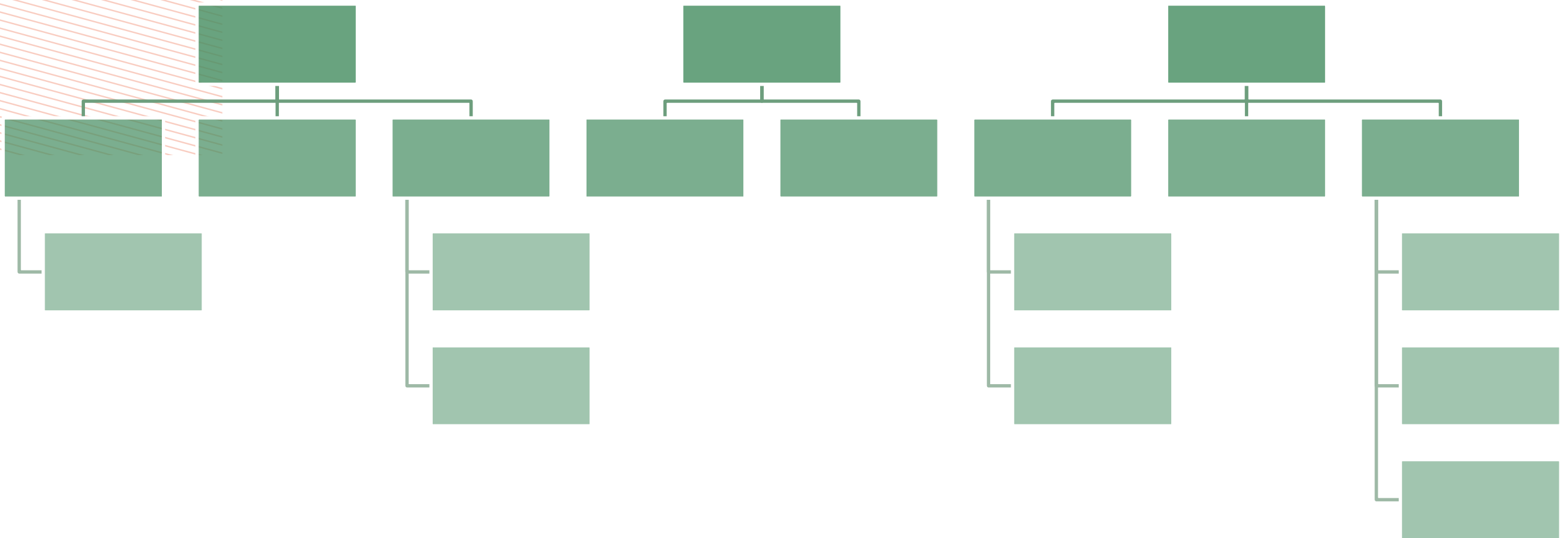
Titre du graphique



Titre du graphique



TITRE - DIAPO AVEC ORGANIGRAMME



TITRE - DIAPO AVEC TEXTE ET TABLEAU

Contenu

Et quoniam inedia gravi adflictabantur, locum petivere Paleas nomine, vergentem in mare, valido muro firmatum, ubi condunomne latus Isauriae defendentibus adsueti. circumstetere igitur hoc munimentum per triduum et trinoctium et cum neque adclivitas ipsa sine discrimine adiri letali, nec cuniculis quicquam geri posset, nec procederet ullum obsidionale commentum, maestis excedunt postrema vi subigente maiora viribus adgressuri.

	Colonne 1	Colonne 2	Colonne 3	Colonne 4	Colonne 5
Ligne 1					
Ligne 2					
Ligne 3					
Ligne 4					
Ligne 5					
Ligne 6					

TITRE - DIAPO AVEC TEXTE

Contenu en plusieurs colonnes

Inter haec Orfitus praefecti potestate regebat urbem aeternam ultra modum delatae dignitatis sese efferens insolenter, vir quidem prudens et forensium negotiorum oppido gnarus, sed splendore liberalium doctrinarum minus quam nobilem decuerat institutus, quo administrante seditiones sunt concitatae graves ob inopiam vini: huius avidis usibus vulgus intentum ad motus asperos excitatur et crebros.

- Saraceni tamen nec amici nobis umquam nec hostes
- Saepissime igitur mihi de amicitia cogitanti
- Ex his quidam aeternitati se commendari posse per
- Ex turba vero imae sortis et paupertinae in
- Paphius quin etiam et Cornelius senatores, ambo

Horum adventum praedocti speculationibus fidis rectores militum tessera data sollemni armatos omnes celeri eduxere procursu et agiliter praeterito Calycadni fluminis ponte, cuius undarum magnitudo murorum adluit turres, in speciem locavere pugnandi. neque tamen exiluit quisquam nec permissus est congregi. formidabatur enim flagrans vesania manus et superior numero et ruitura sine respectu salutis in ferrum.

Accedebant enim eius asperitati, ubi inminuta vel laesa amplitudo imperii dicebatur, et iracundae suspicionum quantitati proximorum cruentae blanditiae exaggerantium incidentia et dolere inpendio simulantium, si principis periclitetur vita, a cuius salute velut filo pendere statum orbis terrarum fictis vocibus exclamabant.



MINISTÈRE
DE LA TRANSITION ÉCOLOGIQUE,
DE LA BIODIVERSITÉ
ET DES NÉGOCIATIONS
INTERNATIONALES
SUR LE CLIMAT ET LA NATURE

*Liberté
Égalité
Fraternité*

Merci pour votre attention

www.cerema.fr



**RÉPUBLIQUE
FRANÇAISE**

*Liberté
Égalité
Fraternité*



**AGENCE
DE L'EAU**
RHIN•MEUSE



Cerema
CLIMAT & TERRITOIRES DE DEMAIN