



**RÉPUBLIQUE
FRANÇAISE**

*Liberté
Égalité
Fraternité*



Session 1 – Présentation des grandes orientations

Reconvertir les friches : une solution sans regret, efficace et porteuse de co-bénéfices



Des projets vertueux !

De la mixité ou de l'activité économique

→ Resp.^{mt} 33% et 24% lauréats fonds friches

Un usage raisonné des sols pour la construction

→ Ratio m² construit / m² terrain 2x meilleur

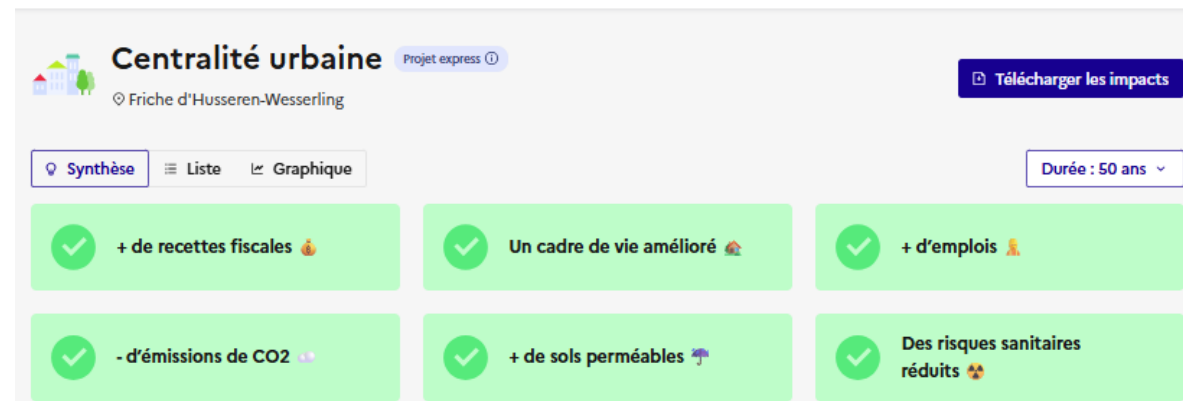
→ 60 % d'espaces publics & espaces verts

Une amélioration de la qualité de l'environnement

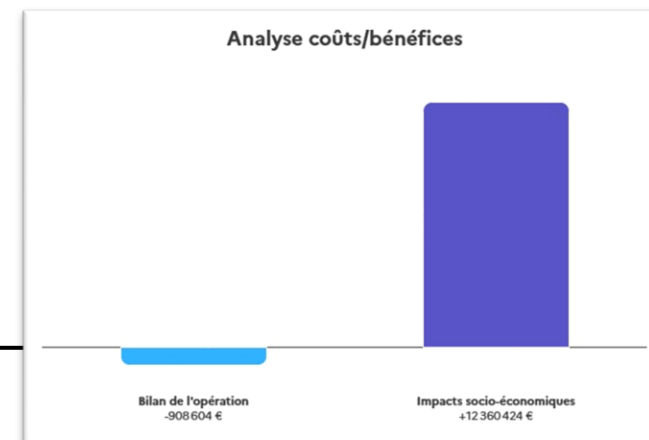
→ 71% des candidats avec pollution des sols et/ou bâtiments amiantés



De nombreux impacts positifs !



Bénéfriches€
Donner de la valeur à vos projets



Prendre la mesure du potentiel des friches pour différents usages



Où elles sont ?



Dans quel état ?

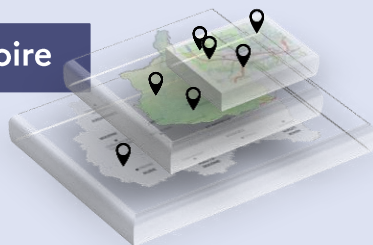


Quel meilleur
usage en faire ?



Comment dépasser leurs contraintes
(perçues ou réelles) ?

Territoire



Pourquoi ?

- Déterminer les meilleurs adéquations usage / site
- Mieux appréhender les risques et difficultés éventuels (ex : pollution)
- Anticiper les concurrences d'usage
- Identifier les fonciers à préserver (savoir renoncer ?)
- Maîtriser les fonciers les + stratégiques



Prendre en compte la multifonctionnalité des sols

Site



Accompagner en phase opérationnelle



Où elles sont ?



Dans quel état ?

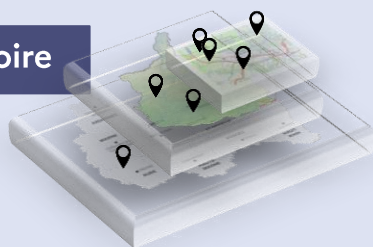


Quel meilleur
usage en faire ?



Comment dépasser leurs contraintes
(perçues ou réelles) ?

Territoire



Site



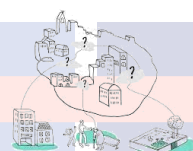
Accompagner en phase opérationnelle



Où elles sont ?



Dans quel état ?

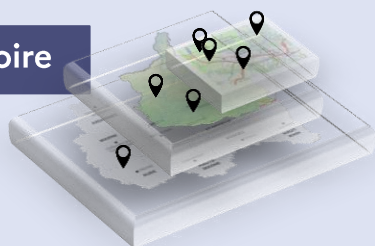


Quel meilleur
usage en faire ?



Comment dépasser leurs contraintes
(perçues ou réelles) ?

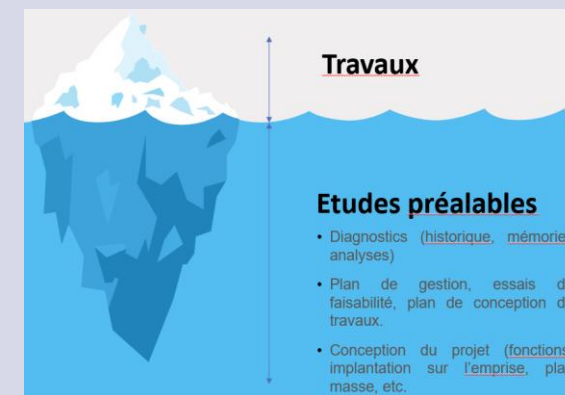
Territoire



Site



- Importance des études



Accompagner en phase opérationnelle



Où elles sont ?



Dans quel état ?

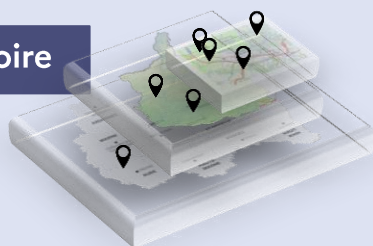


Quel meilleur
usage en faire ?



Comment dépasser leurs contraintes
(perçues ou réelles) ?

Territoire



Site



- Importance des études
- Renaturation :
 - L'enjeu conditionne l'action
→ Ne pas oublier le sol !
 - Ne doit pas être un alibi pour ne pas dépolluer
 - En cas de pollution, tenir compte biodiversité dans Bilan coût / avantages (plan de gestion)

Biodiversité
Ilot de fraîcheur
Espaces récréatifs
Gestion eaux pluviales

Mise en lisibilité de l'offre

