



MINISTÈRE CHARGÉ DES TRANSPORTS

*Liberté
Égalité
Fraternité*

DIALOG

Journée Mobil'in Pulse Nantes

27.11.2025

DiaLog – Diffuser la réglementation routière dans les systèmes de navigation

Contact : stephane.schultz@beta.gouv.fr



<https://dialog.beta.gouv.fr/>

Un problème du quotidien, des impacts lourds pour les territoires

"C'est une folie, on ne s'en sort pas" : le pont de Couzon-au-Mont-d'Or de nouveau fermé après un passage forcé

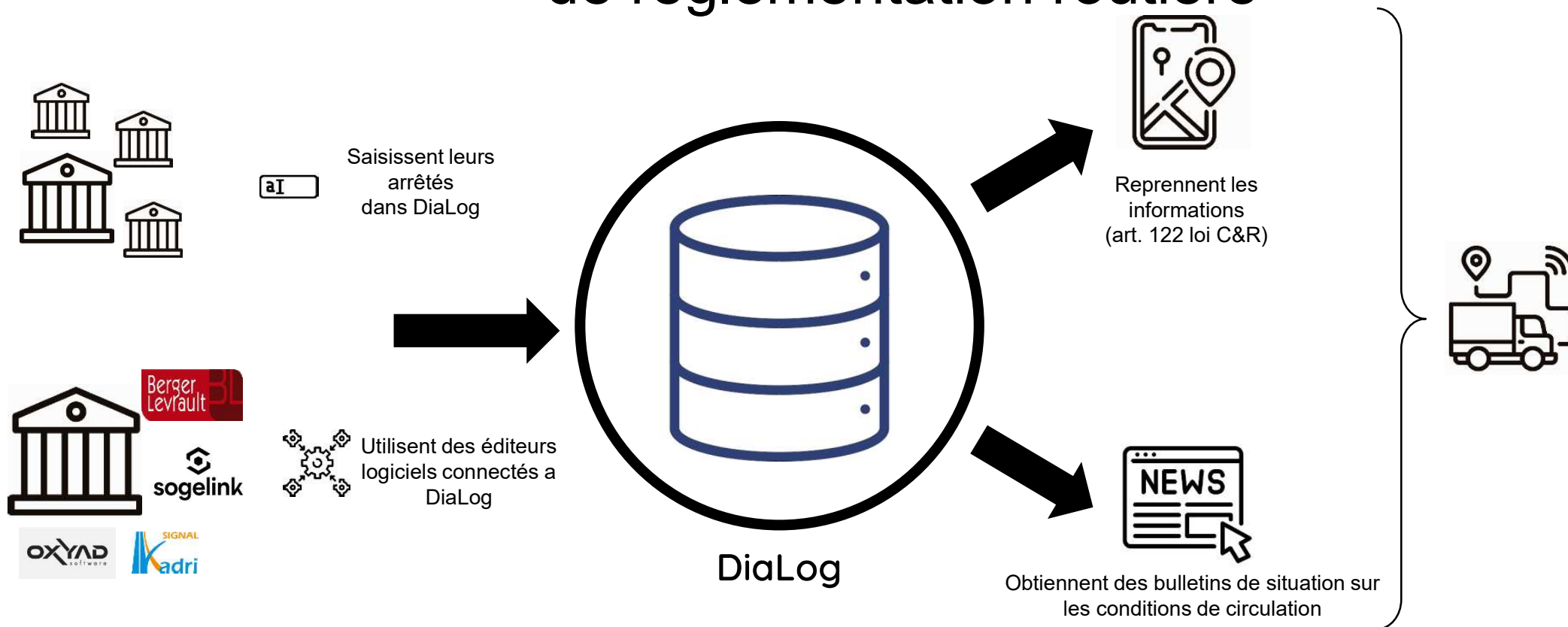


"EFFET WAZE": CES COMMUNES QUI CRAQUENT FACE À L'AFFLUX D'AUTOMOBILISTES

Julien Bonnet Le 03/05/2024 à 06h04



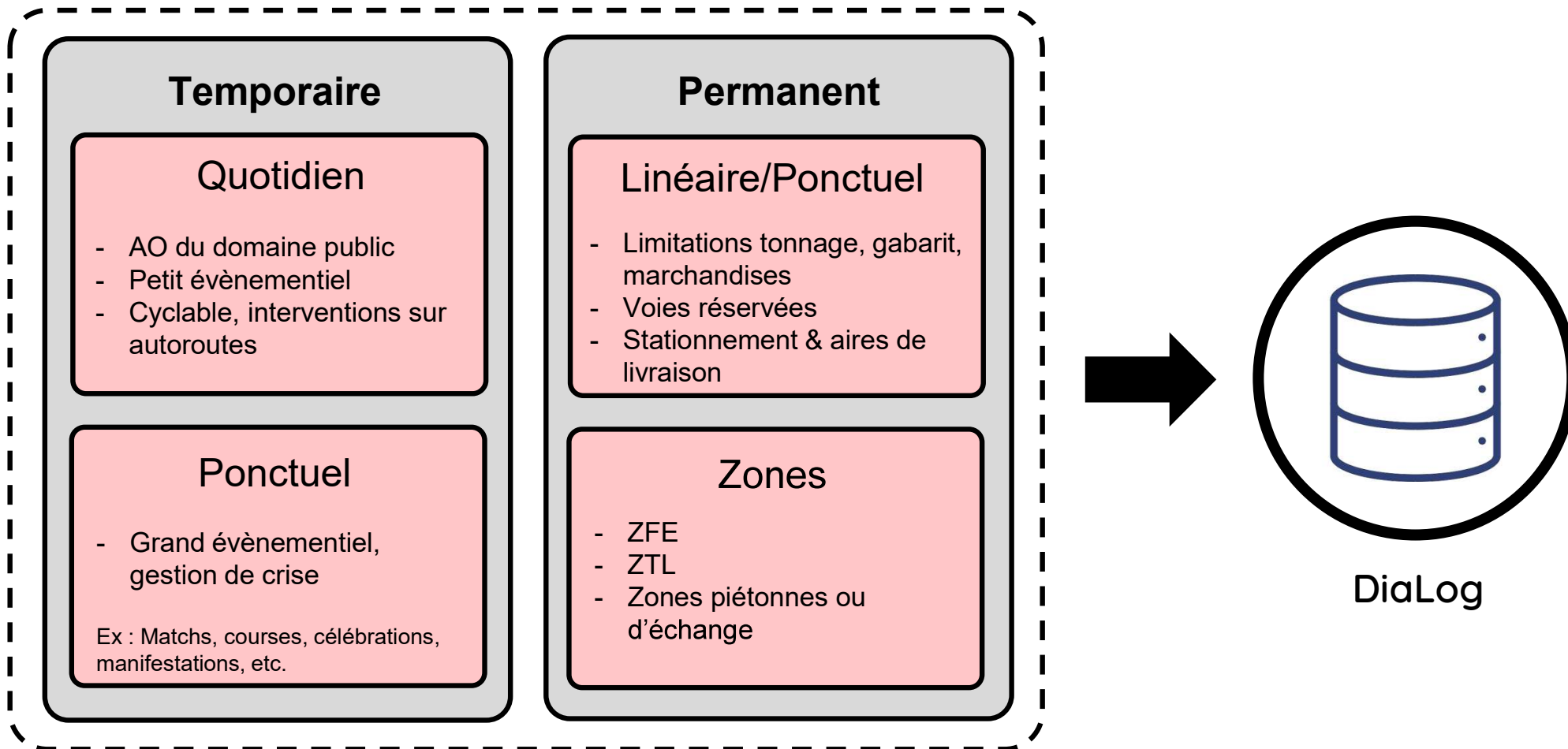
DiaLog : collecter et ouvrir les données de réglementation routière



Producteurs de données

*Réutilisateurs de données et
utilisateurs finaux*

Toute la réglementation dans une base pour simplifier & réduire les coûts

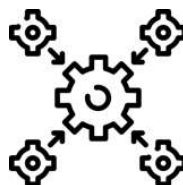


Trois produits en un



Logique de saisie

- ✓ Formulaires de saisie d'arrêtés
- ✓ Personnalisation
- ✓ Gestion des rôles utilisateurs
- ✓ Export au format Word
- ✓ Gestion de modèles d'arrêtés



Logique d'intégration

- Intégration des données des principaux éditeurs de solutions
- Validation des données / Géocodage
- Standardisation des données



Logique de numérisation

- Numérisation des arrêtés PDF
- Extraction d'information avec l'intelligence artificielle
- Evaluation de la qualité des données



dialog.beta.gouv.fr

Distribution des données aux formats DATEX II et CIFS
Cartographie fusionnée des données



Créer mon compte

Vous pouvez créer votre compte pour votre commune ou collectivité.

Créer un compte avec ProConnect


 S'identifier avec ProConnect
Qu'est-ce que ProConnect ?

ou

Créer un compte avec son adresse e-mail

Nom et prénom *

Adresse e-mail *

Format attendu : nom.prenom@A

stephane.schultz@beta.gouv.fr

Numéro SIRET de l'organisation *

Format attendu : 10 chiffres


 Retrouver votre SIRET sur l'Annuaire des Entreprises

Mot de passe *

Format attendu : 10 caractères minimum

☐ Afficher

Confirmer votre mot de passe *

Format attendu : 10 caractères minimum

☐ Afficher

☐ J'accepte les conditions générales d'utilisation

Valider

Saisir un arrêté

1. Créer un compte Dialog

Après avoir créé un compte Dialog, vous pouvez désormais créer des arrêtés pour votre organisation.

[Créer un compte](#) →

2. Renseigner mes arrêtés

Vous pouvez créer des arrêtés de circulation portant sur une interdiction de circulation ou une limitation de vitesse. Les arrêtés peuvent être temporaires ou permanents.

[Voir la vidéo de création des arrêtés](#) ▶

3. Diffuser mes données

Une fois l'arrêté créé et publié dans Dialog, les informations seront disponibles aux GPS et aux services tiers souhaitant récupérer ces données.

Vous verrez également vos informations dans la carte fournie sur le site de Dialog et consultable par tous.

Arrêté temporaire 1-06012025

Travaux de rénovation de la chaussée [Modifier](#)

• Dialog
 • Travaux
 • Travaux de rénovation de la chaussée

Statut [Ébauche](#)

Visible par votre organisation uniquement

Export [Télécharger le document](#)

DOCX - moins de 100ko

Actions

[Publier](#)

[Dupliquer](#)

[Supprimer](#)

Dispositif

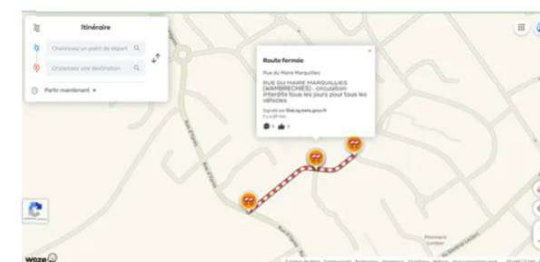
Circulation interdite [Modifier](#)

• pour les véhicules de plus de 25 tonnes
 • du 13/01/2025 à 08h00 au 21/01/2025 à 18h00, du lundi au mardi et du jeudi au vendredi

Rue Aux Ours à Rouen (76000)

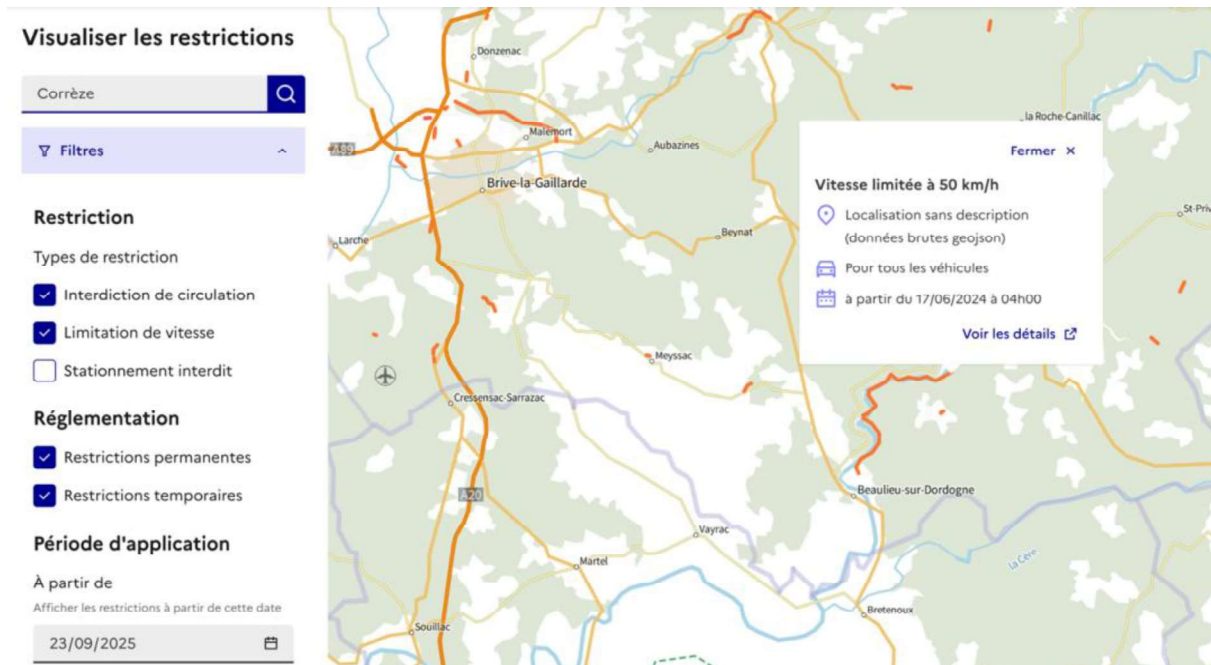
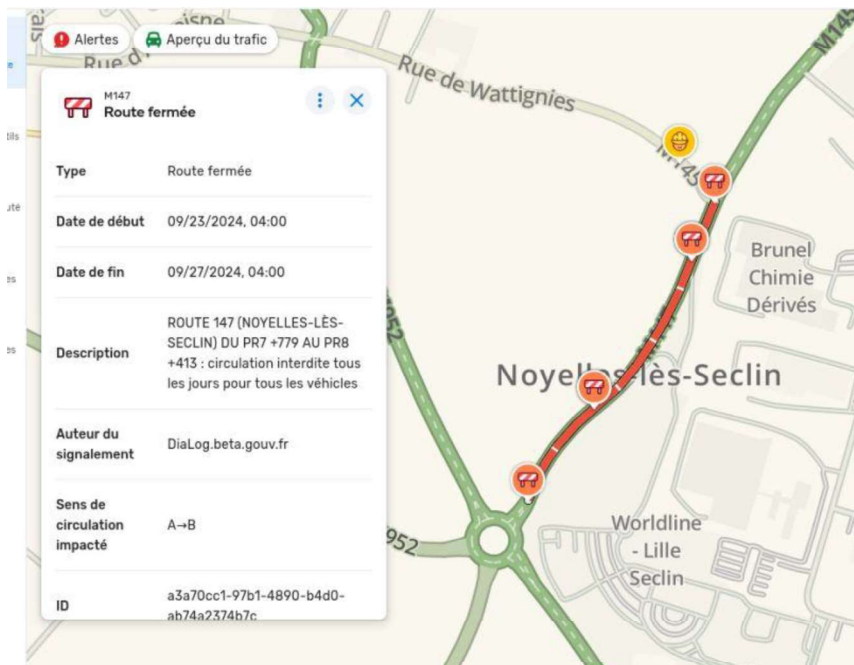
[Ajouter une mesure](#)

Extrait de formulaire d'arrêté dans Dialog

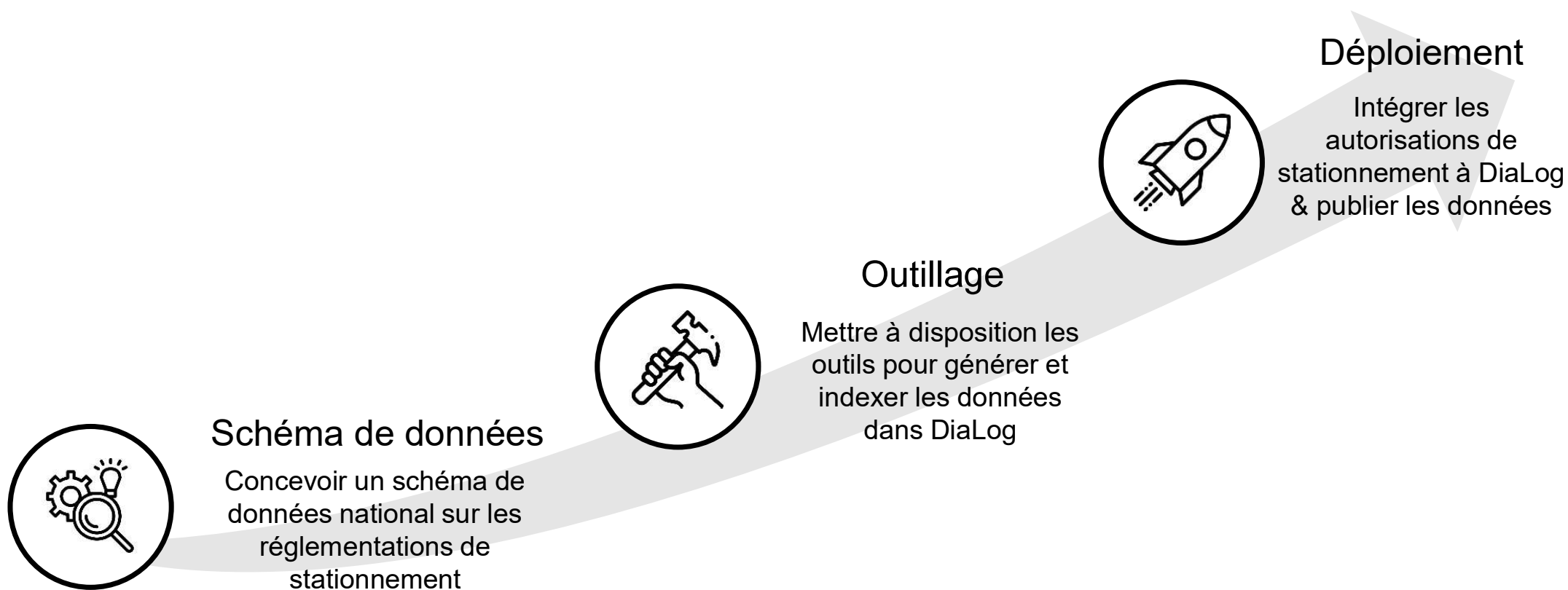


Restriction issue de Dialog apparaissant dans Waze

L'information au plus près des utilisateurs

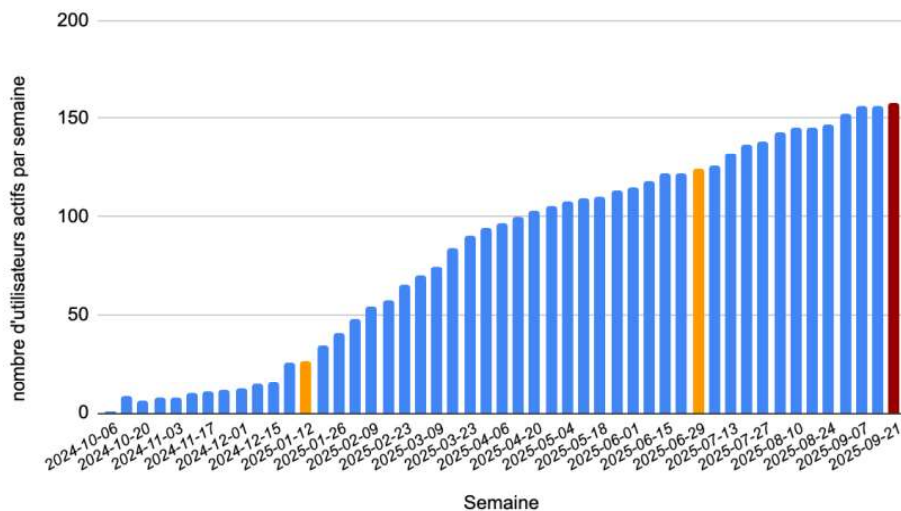


Engager l'ouverture des réglementations de stationnement

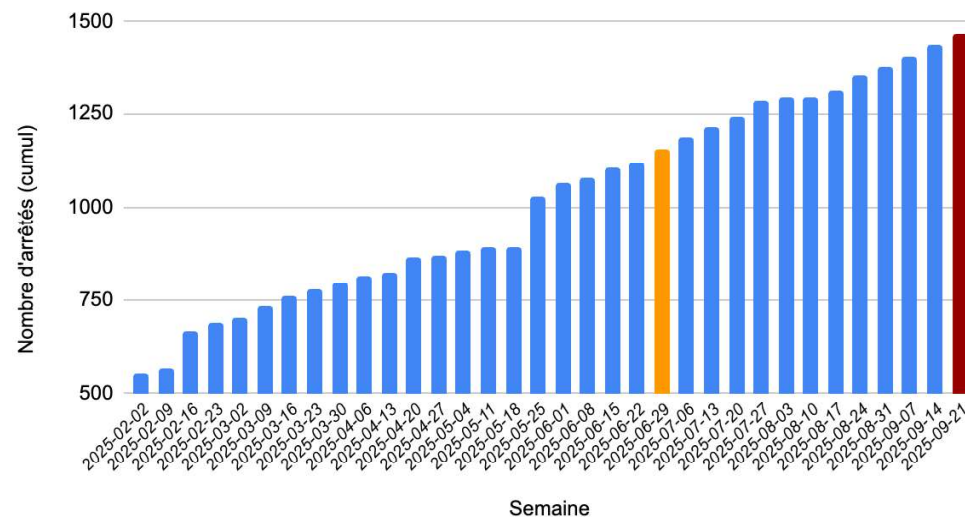


Un usage en croissance rapide

Nombre d'utilisateurs depuis le début d'année



Nombre d'arrêts depuis le début d'année



Utilisateurs et organisations

182

Nombre d'utilisateurs actifs ⓘ

↑ 0.55% • vs 181 semaine dernier

402

Nombre d'organisations inscrites

↑ 1.26% • vs 397 semaine dernier

Des retours très positifs des premiers utilisateurs

« Une fois encore c'est rassurant de voir qu'une alternative aux solutions payantes de prestataires existe et de surcroît accessible et propulsée par notre Service Public. »

[DiaLog] est la bonne approche pour les collectivités de petite et moyenne taille, notamment en raison de sa gratuité

« Bonjour, après avoir vu le reportage aux infos, j'ai inscrit la mairie de Clermont-le-Fort sur votre site pour régulariser une interdiction de passage aux 3,5T sur un chemin communal. J'ai également fait la publicité aux communes voisines. Nous espérons que les GPS (Google et Waze) pourront être mis à jour par votre intermédiaire. Votre site est bien fait, bien expliqué et facile d'utilisation. Je vous remercie pour cette initiative qui doit être connue de toutes les communes rurales car n'ayant pas de police municipale, il est très difficile de réguler les camions qui y circulent. »

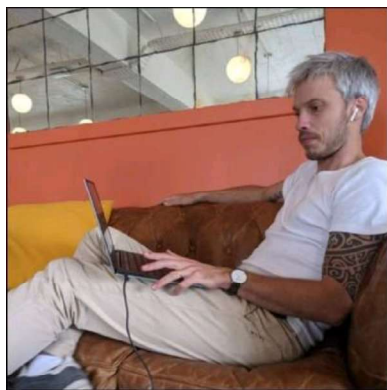
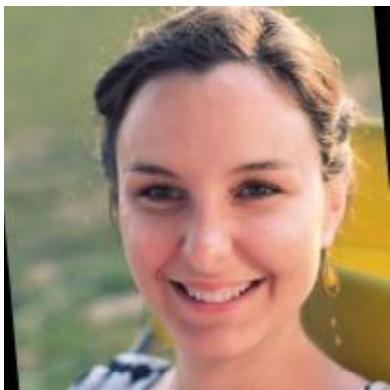
Mais aussi une forte augmentation des attentes et demandes produit

« Très pratique pour avoir un meilleur suivi des réglementations en cours. J'aimerais pouvoir injecter mes modèles d'arrêtés qui seraient remplis à l'aide de balises <contenu>, le système actuel dépanne déjà très bien. »

Dialog répond globalement à nos attentes à savoir redispacher les restrictions de circulation sur gps.
La partie saisie de rue obligeant systématiquement à remettre la commune si plusieurs rues sont concernées fait perdre du temps.
pourquoi pas compléter également la circulation avec du stationnement et ainsi élargir le public
Peut être proposer la possibilité de créer son canevas pour l'arrêté ?

Nous aimerions voir une fonctionnalité qui permette au service GPS de prendre en considération les arrêtés de route barrée même si des spécificités de véhicule sont renseignées (ex : "sauf véhicule de chantier").

Une start-up d'État

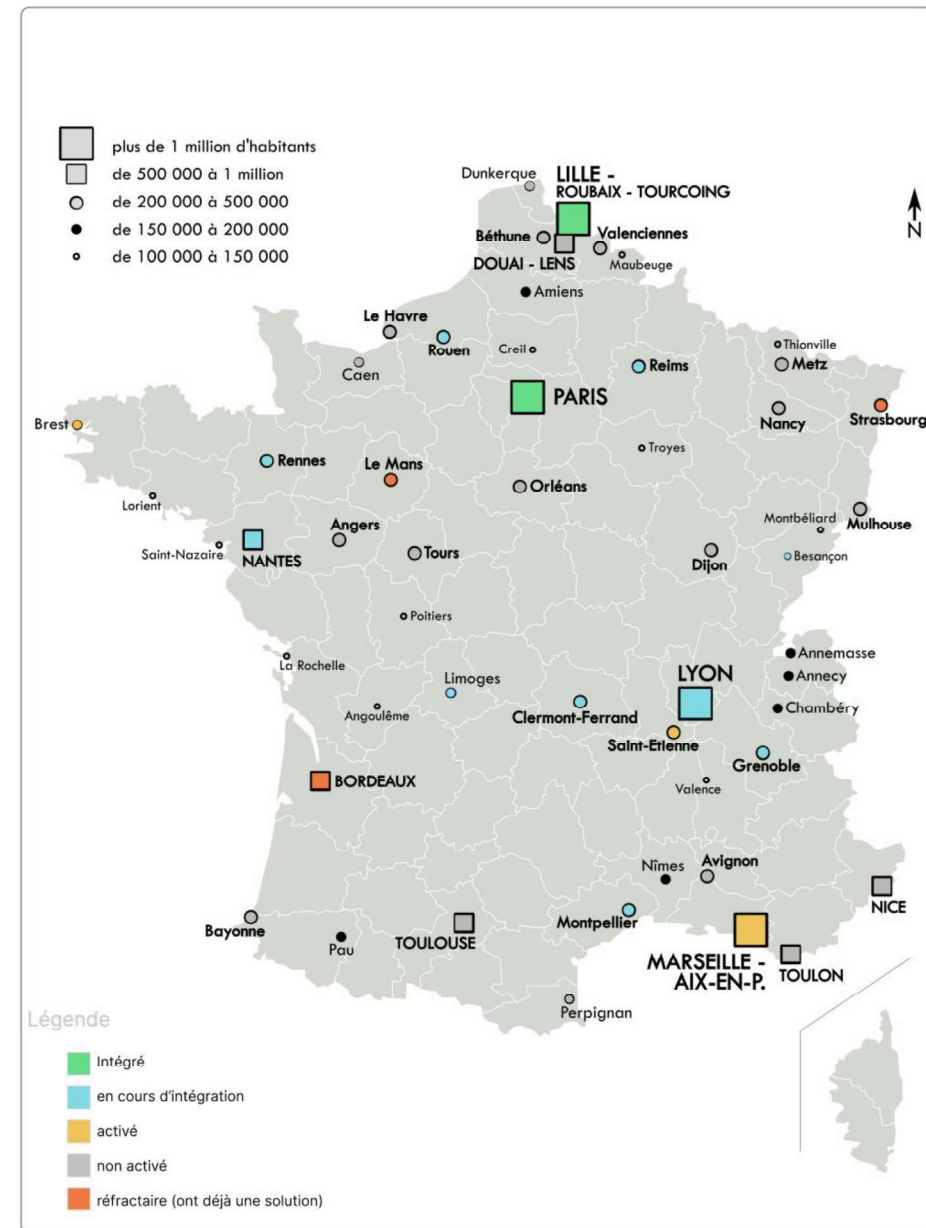


Nos difficultés

100 Notoriété et intérêt

⚠ Trouver le bon contact

! ? Récupérer les données à l'échelle



Faire connaître DiaLog

DiaLog
 915 abonnés
 5 mois • 

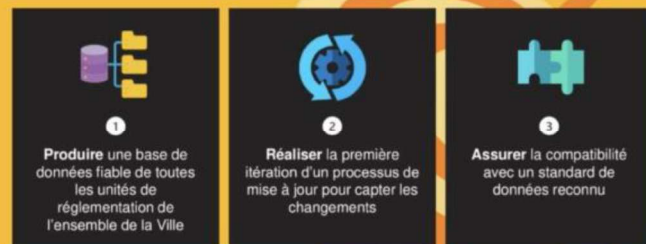
Le replay du webinaire du 13 mars dernier "Numériser l'espace public" est disponible. Au sommaire :

- Présentation du projet de numérisation de la "bordure de rue" par **Nicolas Filion** de **Agence de mobilité durable de Montréal**
- La numérisation du plan de corps de rue simplifié en secteur Savoie Mont Blanc par **Guilhem Girard** **REGIE GESTION DONNEES PAYS DE SAVOIE**
- La politique de beta.gouv.fr par **Eglantine Schmitt**
- Des exemples de réutilisation des données privées et publiques par **Thibault Castagne** **Vianova I/O**

📎 Lien (Google Drive) pour visionner / télécharger : <https://lnkd.in/eYECU-Vu>

Si vous souhaitez visionner ou récupérer le fichier sous un autre format, contactez-nous.

Numérisation de l'espace public



Agence de mobilité durable de Montréal

Numérisation de la bordure de rue à Montréal



9

1 republication



dialog.beta.gouv.fr



Base Adresse Nationale

DiaLog, numériser et diffuser la réglementation routière

L'adressage est une donnée pivot quand on parle de navigation routière, mais d'autres données sont...



**MINISTÈRE
CHARGÉ
DES TRANSPORTS**

*Liberté
Égalité
Fraternité*

dialog.beta.gouv.fr

Nous avons besoin de vous !

Se créer un compte / partager l'information



<https://dialog.beta.gouv.fr/>



<https://www.linkedin.com/company/dialog.beta.gouv/>



<https://github.com/MTES-MCT/dialog/>

