

L'aménagement des espaces publics

Une opportunité pour la GIEP

06/11/2025

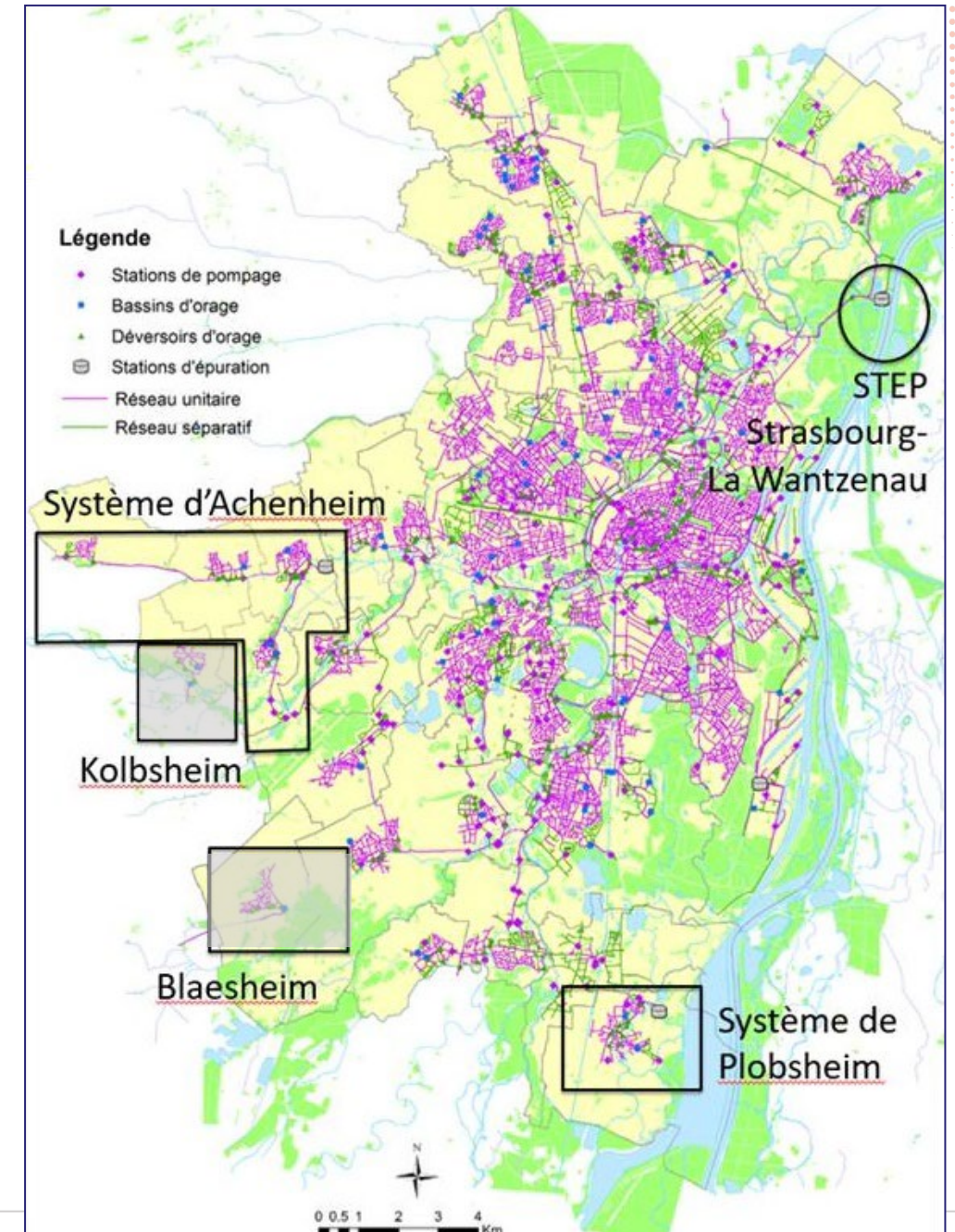
Contexte « Assainissement »

Un système d'assainissement unitaire

- 3 STEU
- 1 système à La Wantzenau pour 26 communes / 33 (99% des effluents)
- 1700 km de réseaux
- Environ 90% unitaire

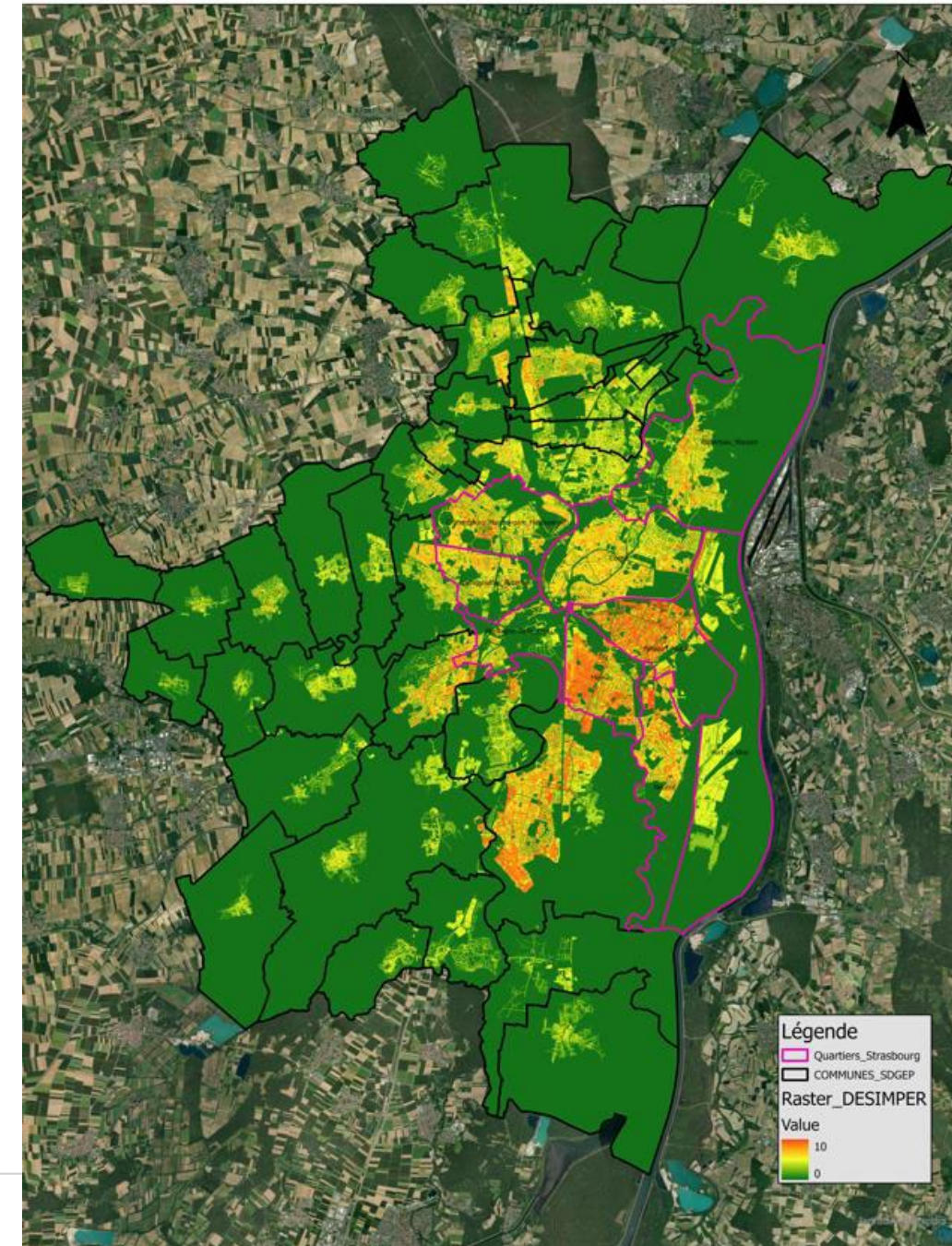
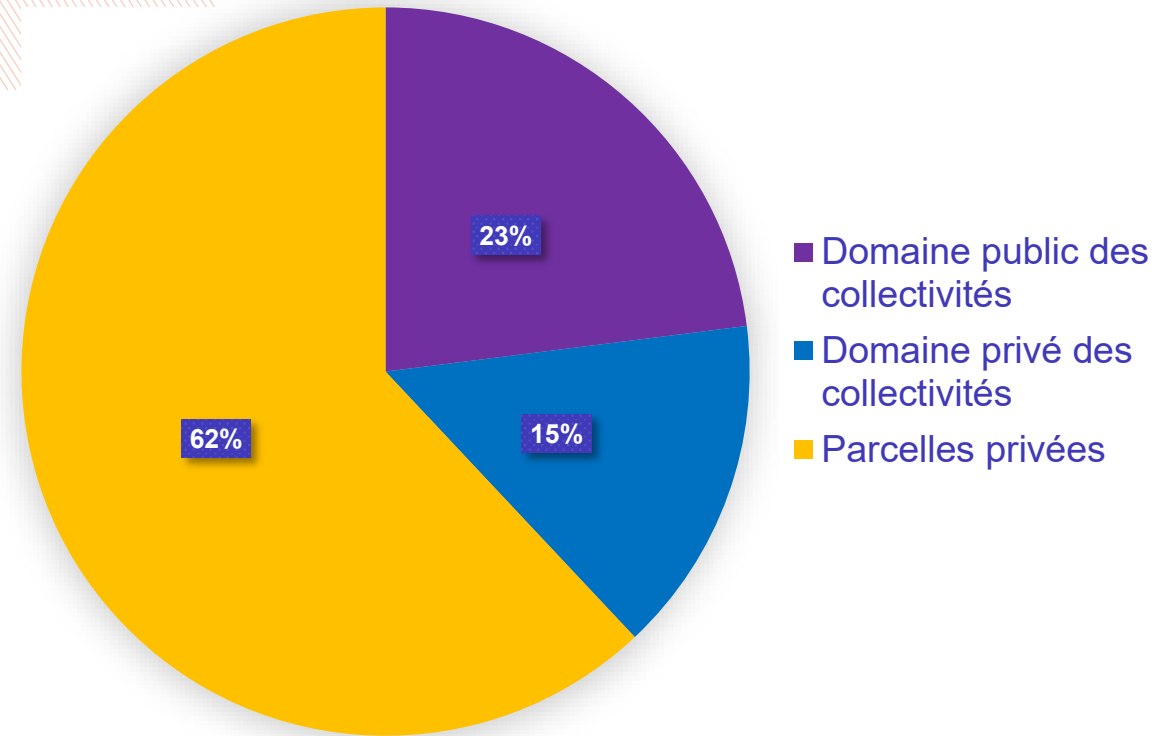
Objectif de gestion des eaux pluviales

- Règlement d'assainissement :
 - Pluie 20 ans sur espaces publics
 - Pluie 10 ans sur espaces privés
- En neuf comme en requalification



Espaces publics : Emprises concernées

Dans les zones urbanisées



Niveaux d'intervention

Travaux neufs

ou reconversion totale "page blanche"

- Atteindre la GIEP à 100%
- Objectif Zéro tuyau (pluvial)

Requalification de l'existant

ou aménagements légers

- Viser un objectif de GIEP au maximum
- Optimiser la déconnection du réseau d'assainissement

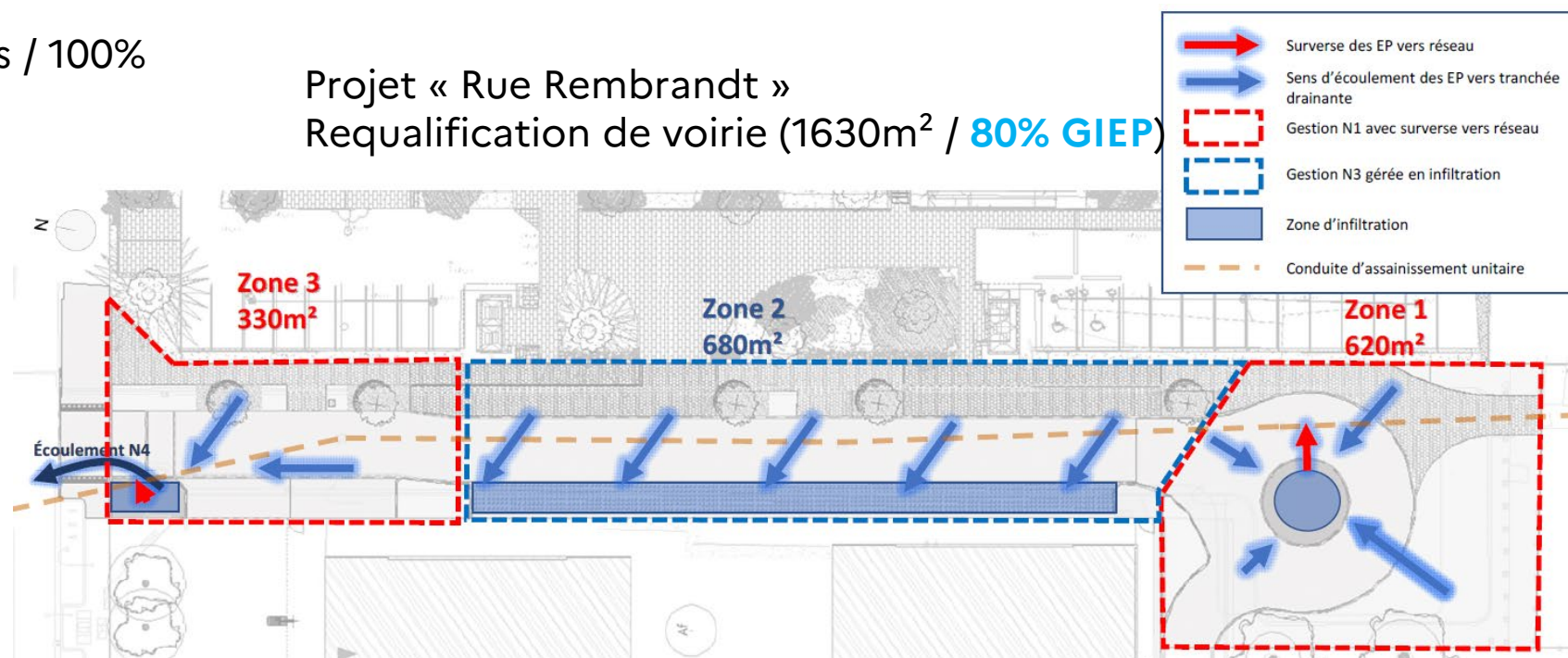
Projet « Archipel 2 »

Reconversion de l'ancien parc Expo (6 ha publics / 100% GIEP)



Projet « Rue Rembrandt »

Requalification de voirie (1630m² / 80% GIEP)



Niveaux d'intervention

Travaux neufs

ou reconversion totale "page blanche"

- Atteindre la GIEP à 100%
- Objectif Zéro tuyau (pluvial)

Requalification de l'existant

ou aménagements légers

- Viser un objectif de GIEP au maximum
- Optimiser la déconnection du réseau d'assainissement

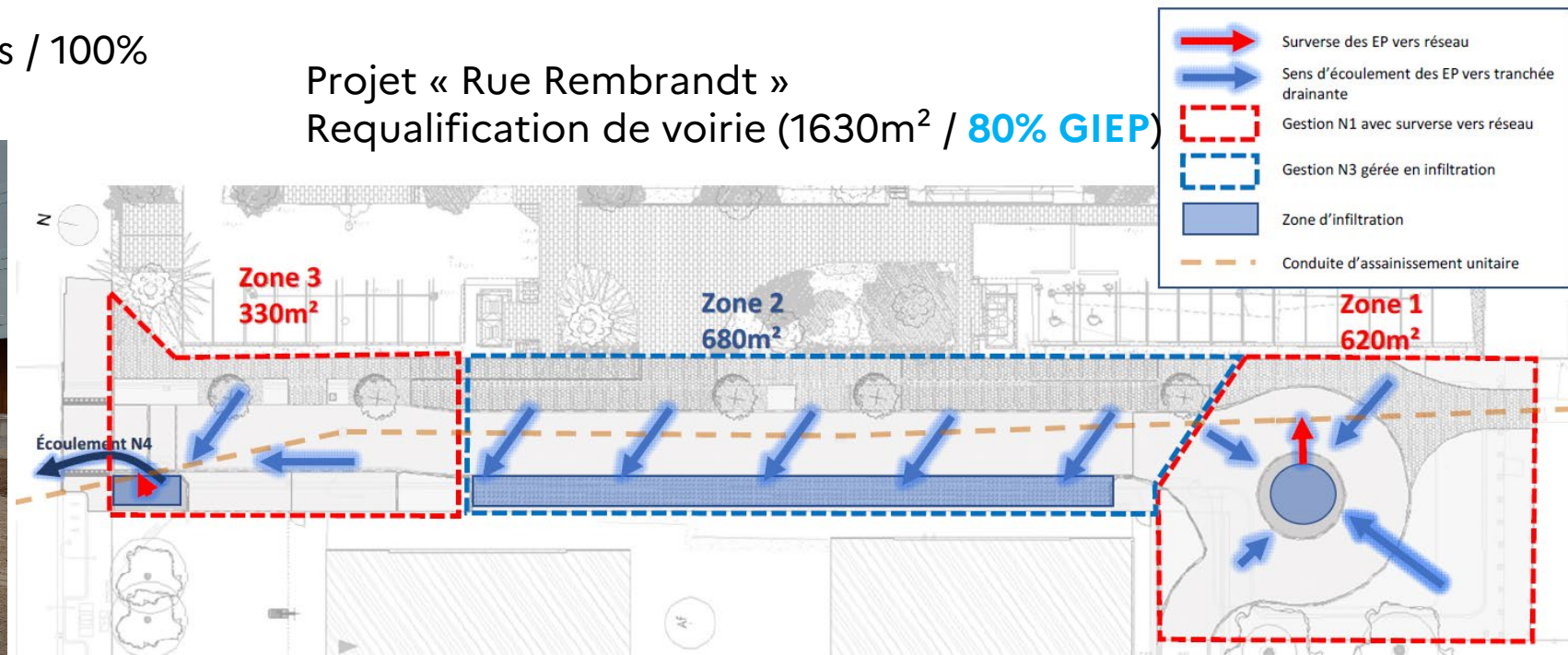
Projet « Archipel 2 »

Reconversion de l'ancien parc Expo (6 ha publics / 100% GIEP)



Projet « Rue Rembrandt »

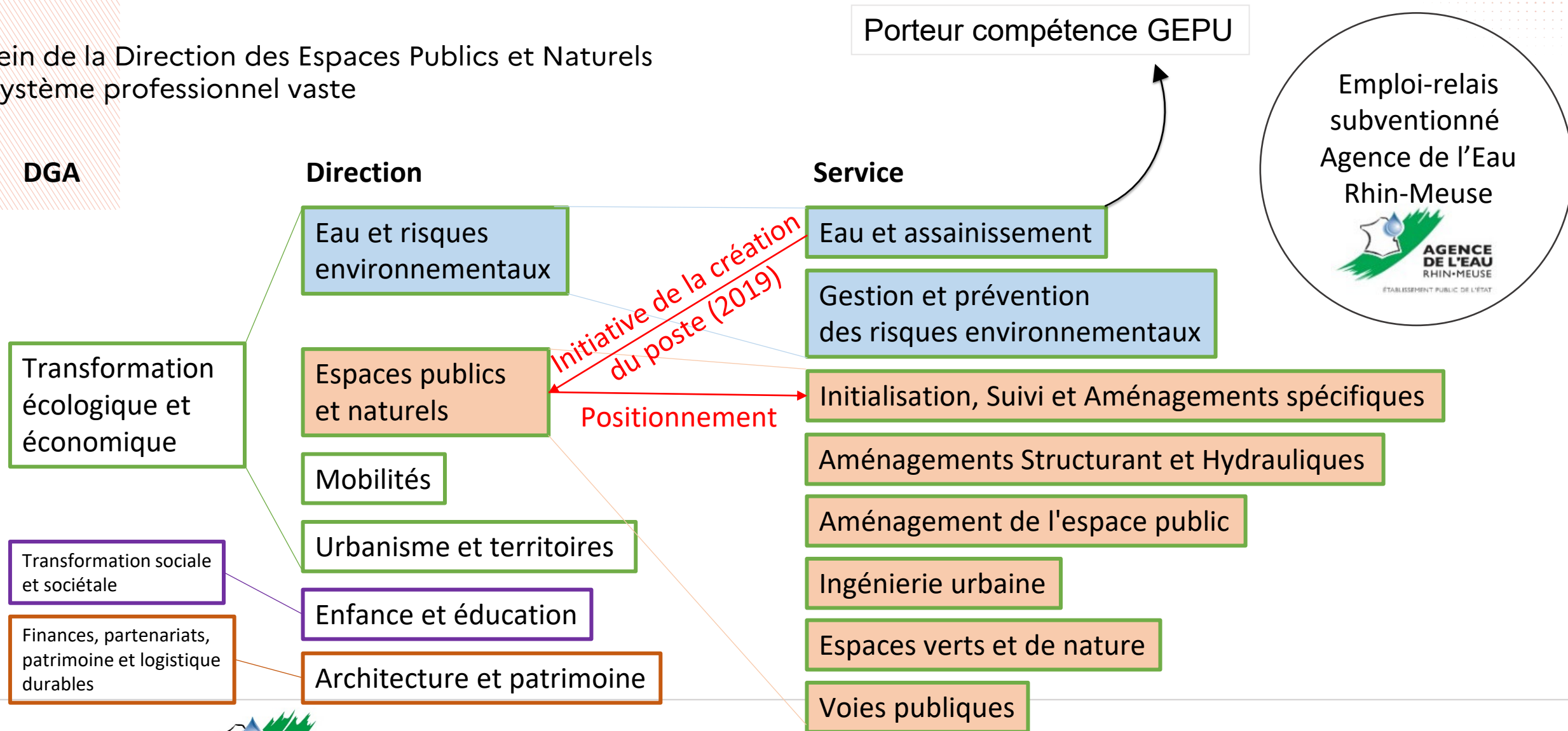
Requalification de voirie (1630m² / 80% GIEP)



Un poste d'AMO Eaux pluviales interne

- Au sein de la Direction des Espaces Publics et Naturels
- Ecosystème professionnel vaste

DGA



Principes mis en œuvre

Principes généraux



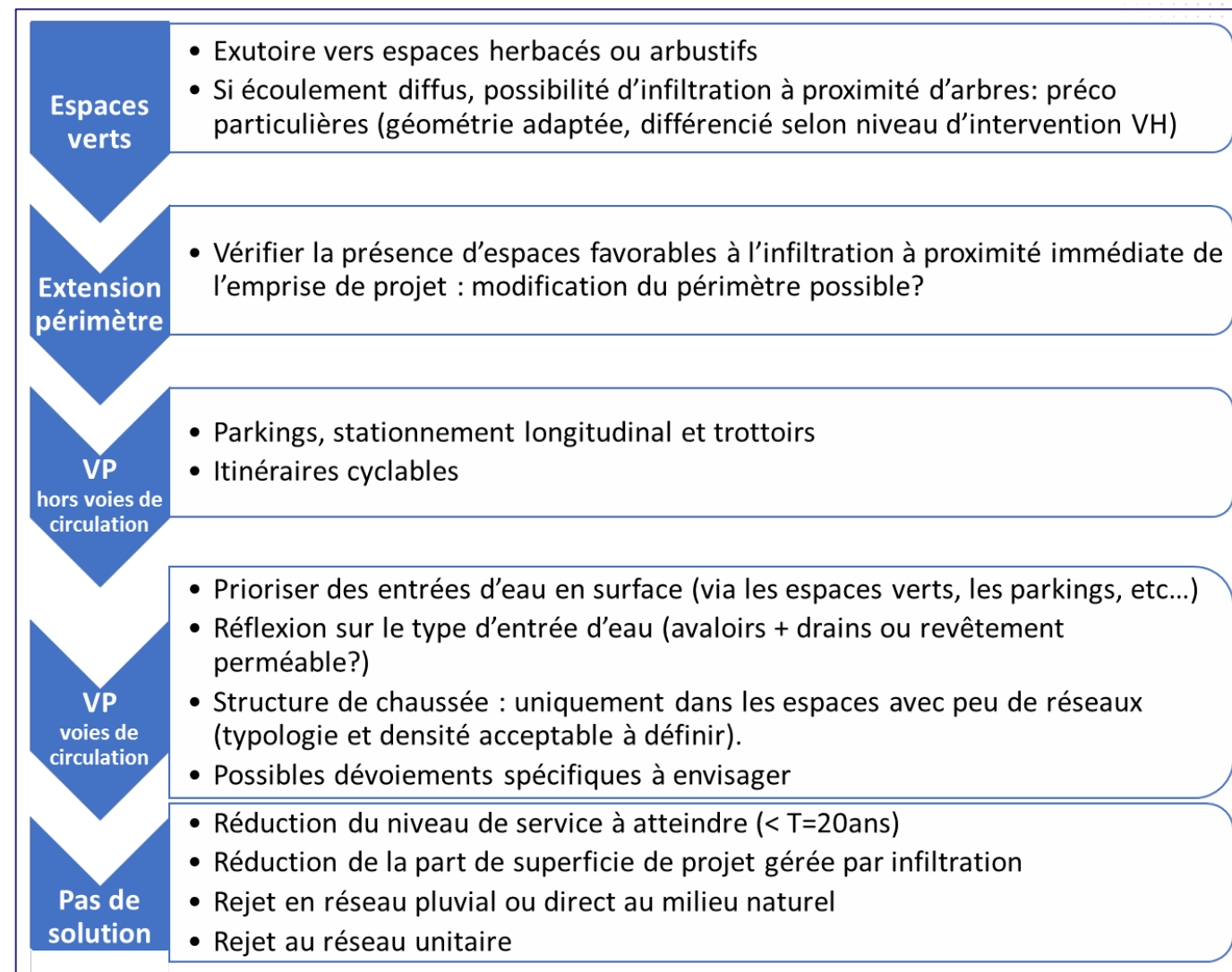
- 1 Gestion au plus proche du point de chute
- 2 Infiltration au maximum en surface
- 3 Dispositifs extensifs
- 4 Le plus perméable possible
- 5 Stockage provisoire au besoin
- Donner 2 fonctions sur un même espace
Usage premier + fonction hydraulique

Principes mis en œuvre

Logigramme interne de priorisation des solutions GIEP

en accord avec les gestionnaires
(Assainissement, Espaces verts, Voies publiques, Propreté urbaine)

1. Espaces verts
2. Voirie hors chaussée
3. Chaussées à structure réservoir ? Réflexion en cours



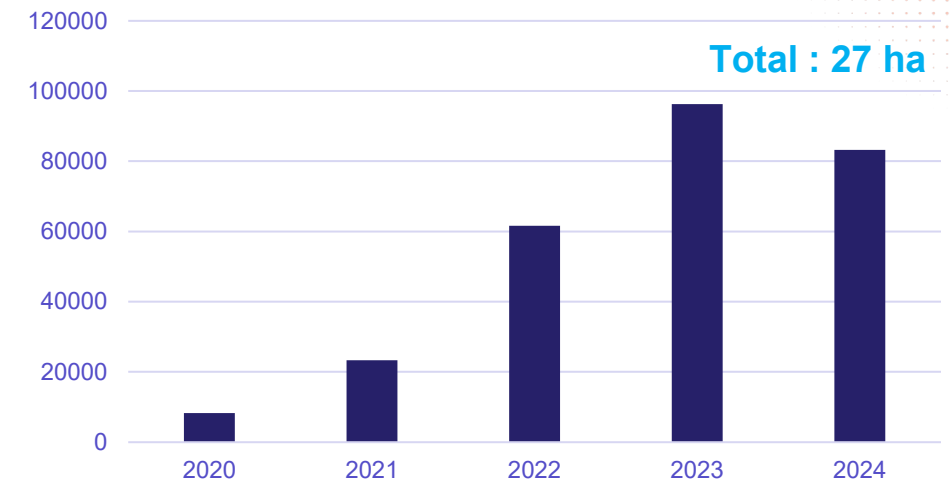
Contrat de territoire Eau & Climat

Nouveau contrat signé pour 3 ans (2025-27)

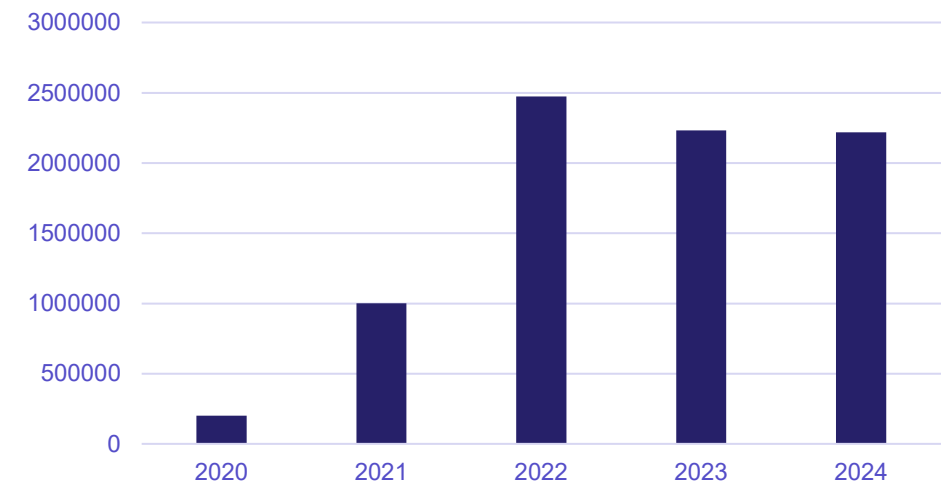
- Signataires : AERM / Eurométropole et Ville de Strasbourg
- Dans la continuité du 1^{er} (2021-23)
- Travaux GIEP : plafond de subventions possibles à 2,5 M€ / an
- Priorité aux solutions vertes / en pleine terre



S. GIEP (m²)



Demande SUB (€)



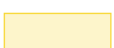

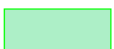


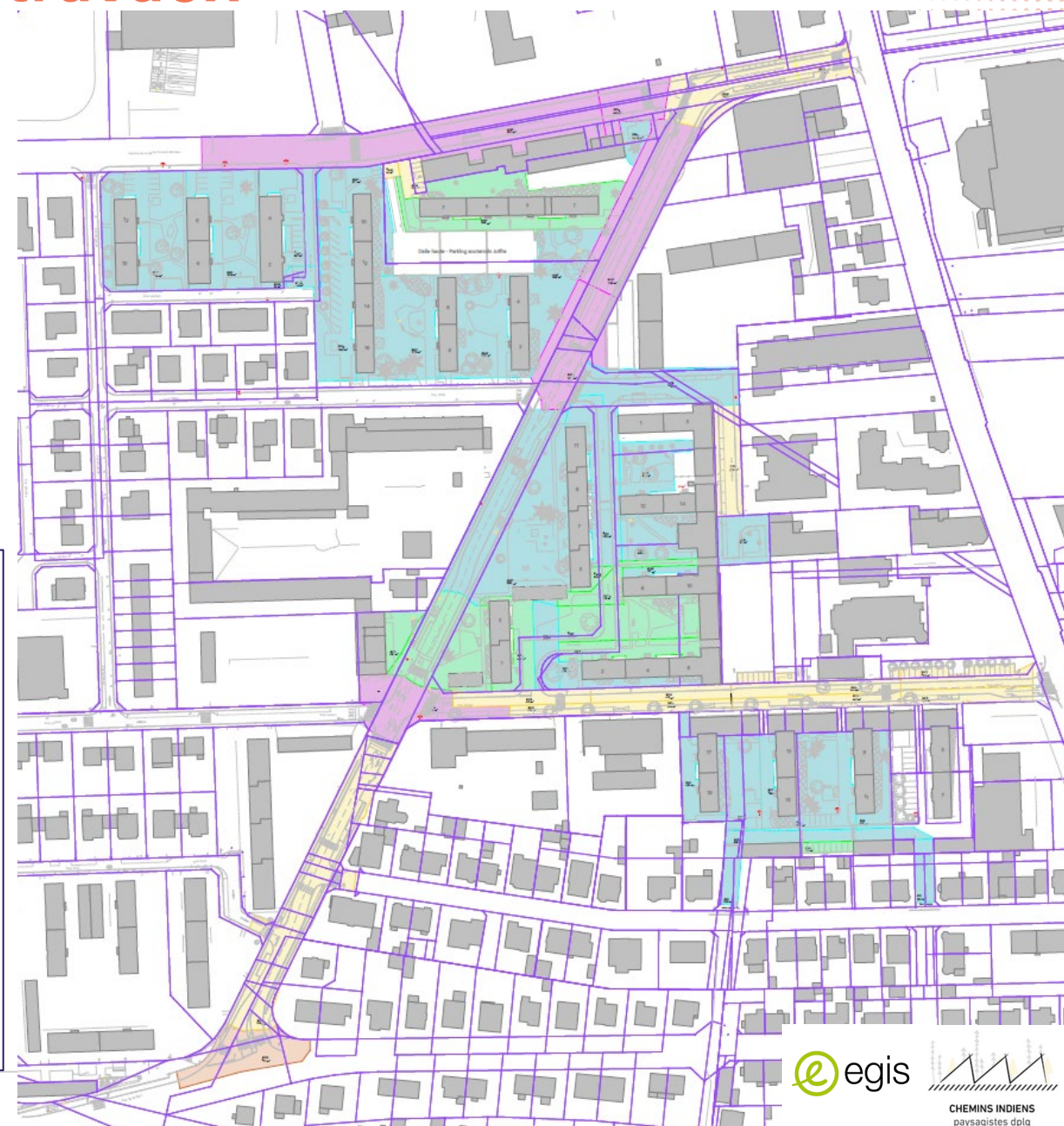
REQUALIFICATION : Typologie de travaux

Opérations d'ensemble

Projet « ESPEX Généraux » à SCHILTIGHEIM
Requalification des espaces extérieurs dans un QPV
de la Ville, non retenu dans le programme de
renouvellement urbain ANRU.

4,45 m² en GIEP
dont environ 3 ha déconnectés

Infiltration avec surverse au réseau	
	Infiltration/rétention des pluies courantes (<N=10) Surverse au réseau
	Infiltration/rétention jusqu'à N=10 ans Surverse au réseau
	Infiltration/rétention jusqu'à N=20 ans Surverse au réseau
Déconnexion du réseau	
	Infiltration/rétention jusqu'à N=20 ans
	Infiltration/rétention jusqu'à N=100 ans

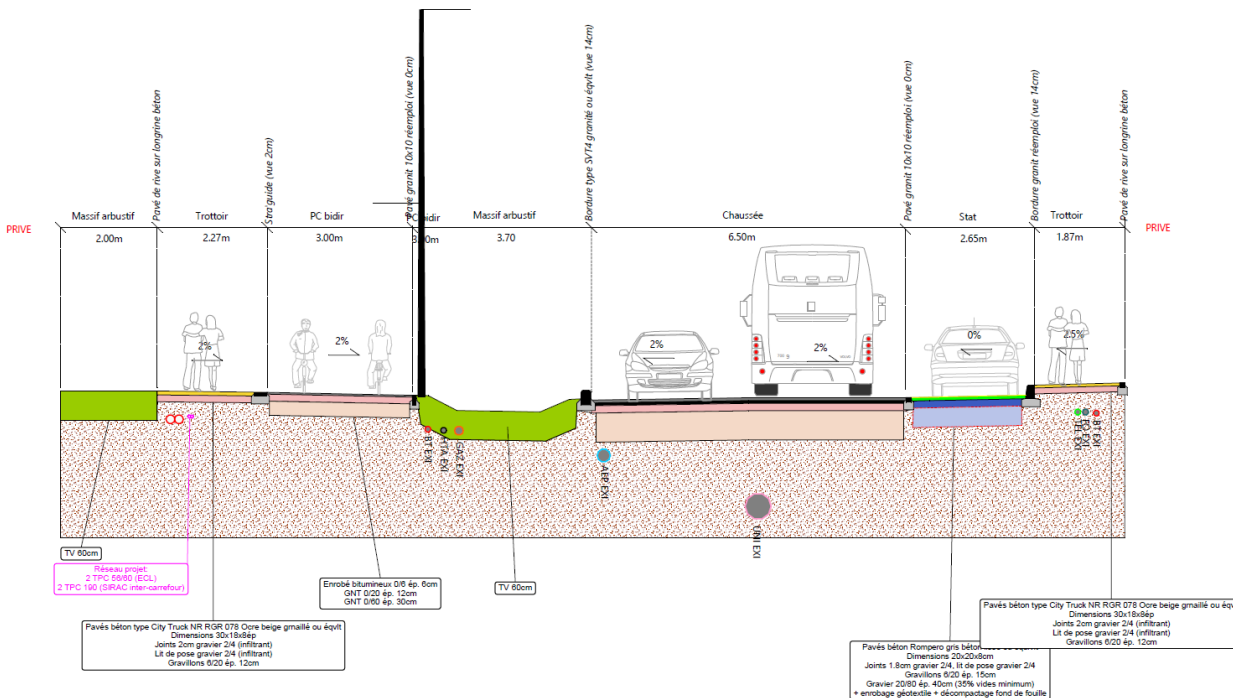


REQUALIFICATION : Typologie de travaux

Opérations d'ensemble

Projet « ESPEX Généraux » à SCHILTIGHEIM

Coupe BB - Avenue du 23 Novembre Nord



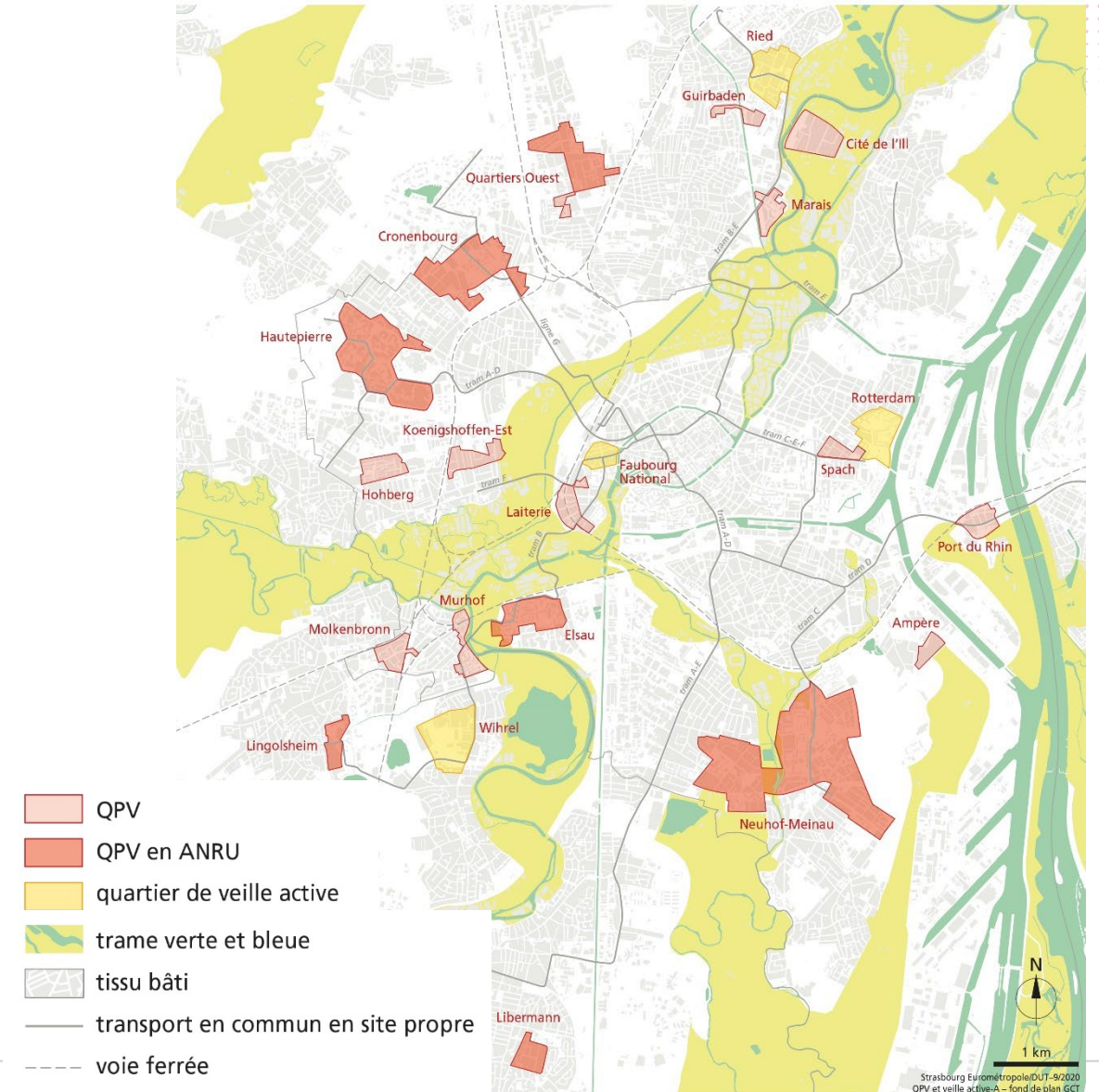
REQUALIFICATION : Typologie de travaux

Opérations d'ensemble

Renouvellement urbain (ANRU) :
Nombreuses opérations à venir



Les QPV et quartiers de veille active de l'agglomération strasbourgeoise
Direction Urbanisme et territoires – septembre 2020



REQUALIFICATION : Typologie de travaux

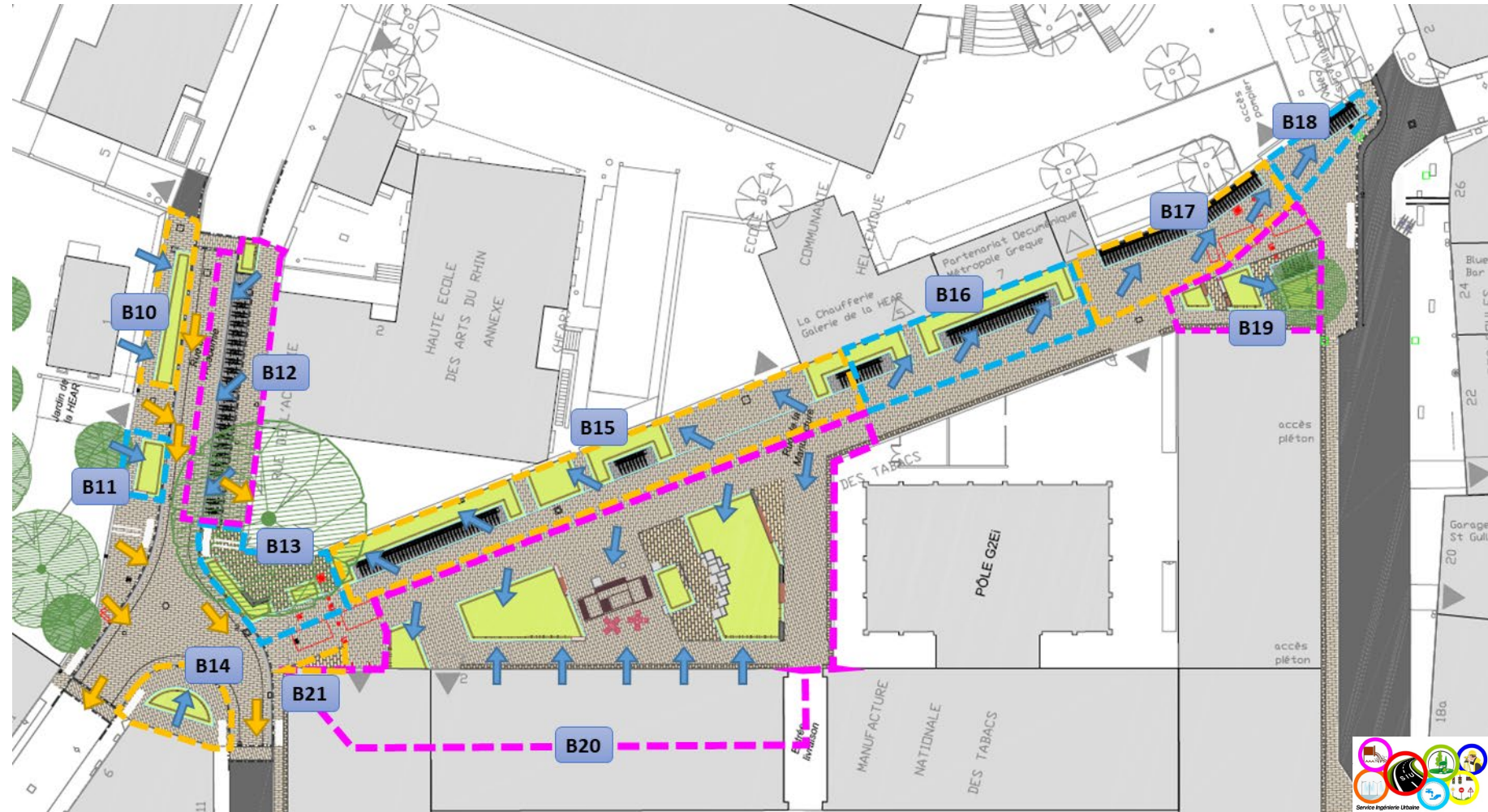
Réfection de voirie

→ en centre urbain

Projet « Abords de la
manufacture des tabacs » à
STRASBOURG

Rue de la manufacture des tabacs

Environ **2100 m²** en GIEP



Eaux pluviales infiltrées

Eaux pluviales envoyées dans la conduite d'assainissement

REQUALIFICATION : Typologie de travaux

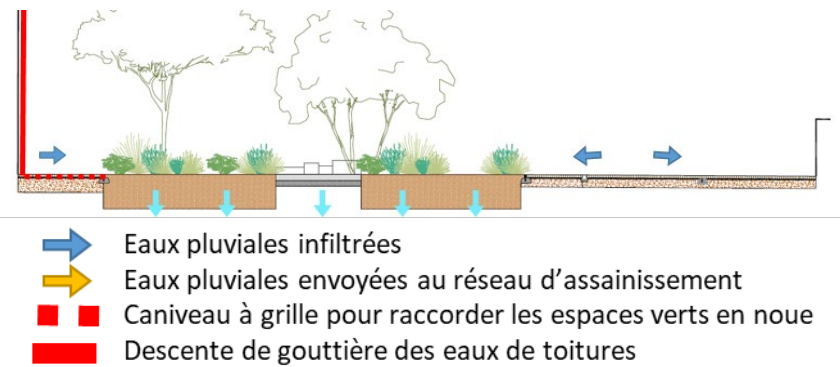
Réfection de voirie

→ en centre urbain

Projet « Abords de la
manufacture des tabacs » à
STRASBOURG

Rue de la manufacture des tabacs

Environ **2100 m²** en GIEP



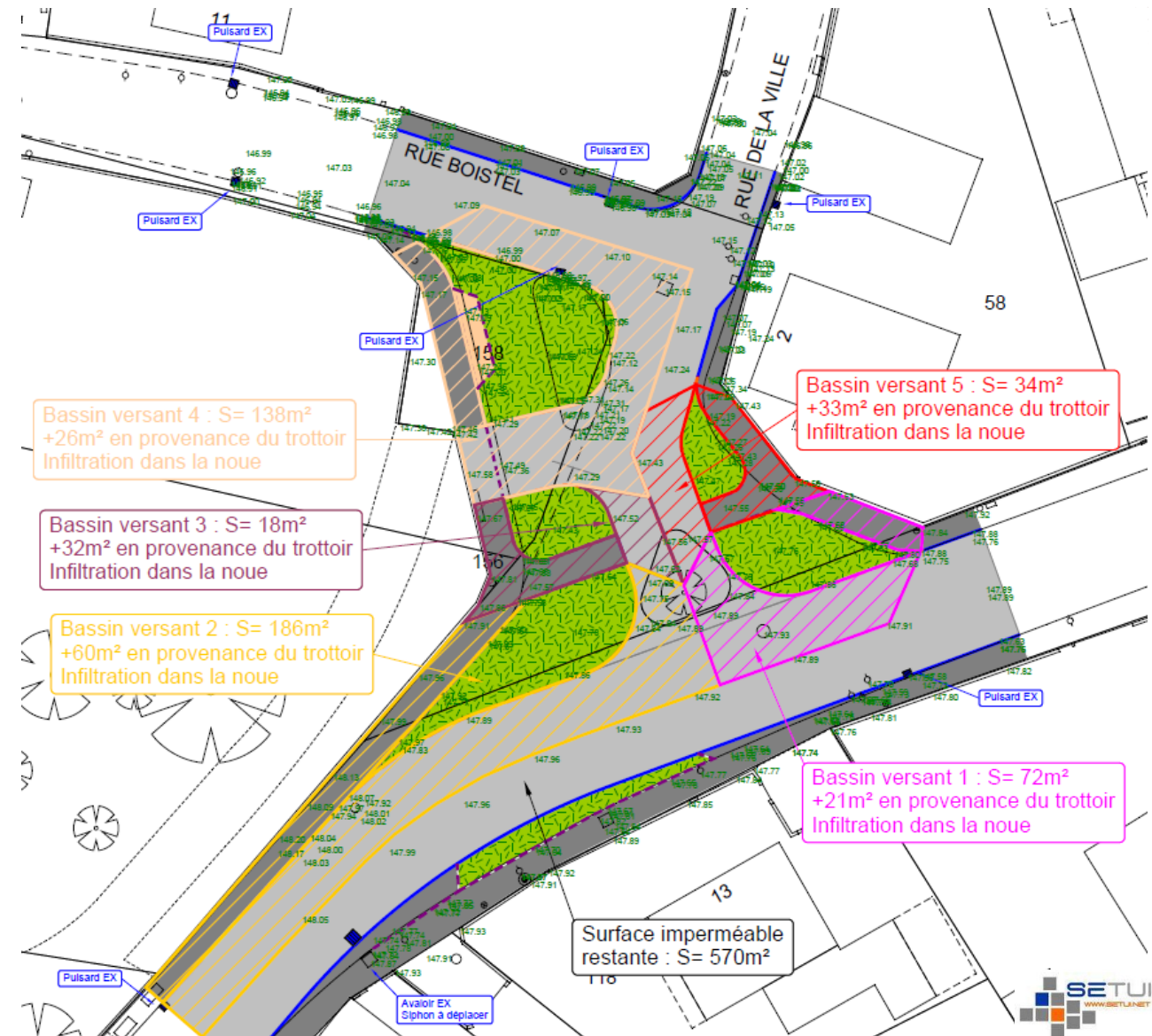
REQUALIFICATION : Typologie de travaux

Réfection de voirie

→ Dans les communes
(hors Strasbourg)

Projet « Réaménagement des
carrefours des rues Boistel-Ville-
Leclerc » à PLOBSHEIM

Environ **450 m²** en GIEP



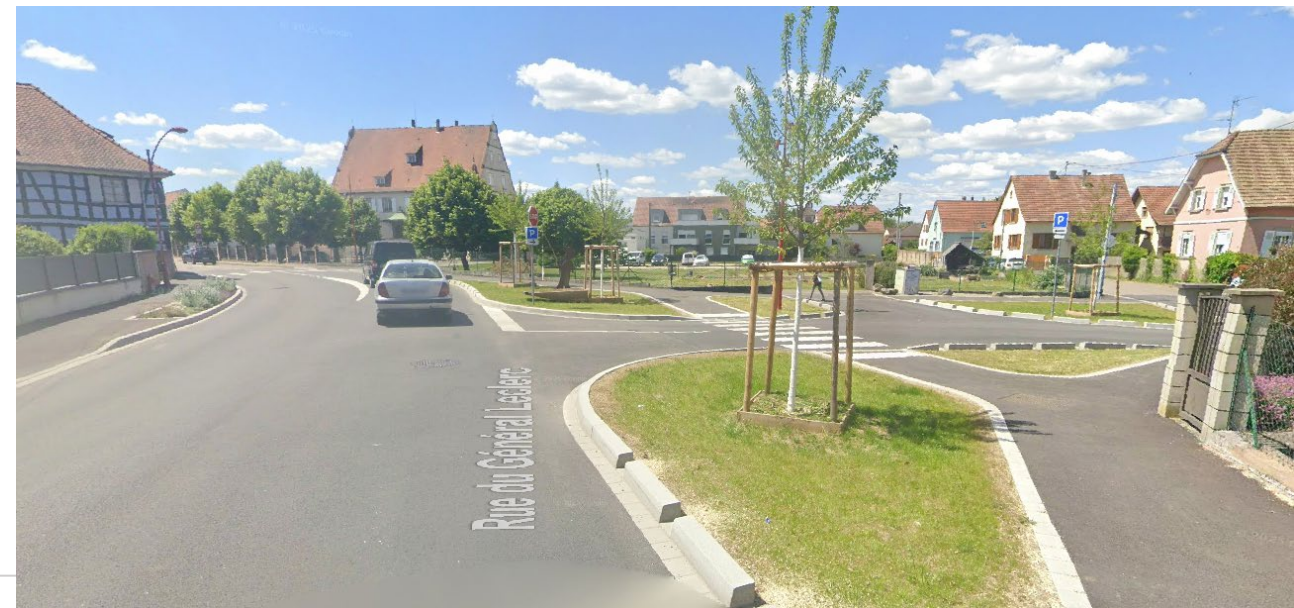
REQUALIFICATION : Typologie de travaux

Réfection de voirie

→ Dans les communes
(hors Strasbourg)

Projet « Réaménagement des
carrefours des rues Boistel-Ville-
Leclerc » à PLOBSHEIM

Environ **450 m²** en GIEP



REQUALIFICATION : Typologie de travaux

Réfection de voirie

→ Dans les communes
(hors Strasbourg)

Autres exemples

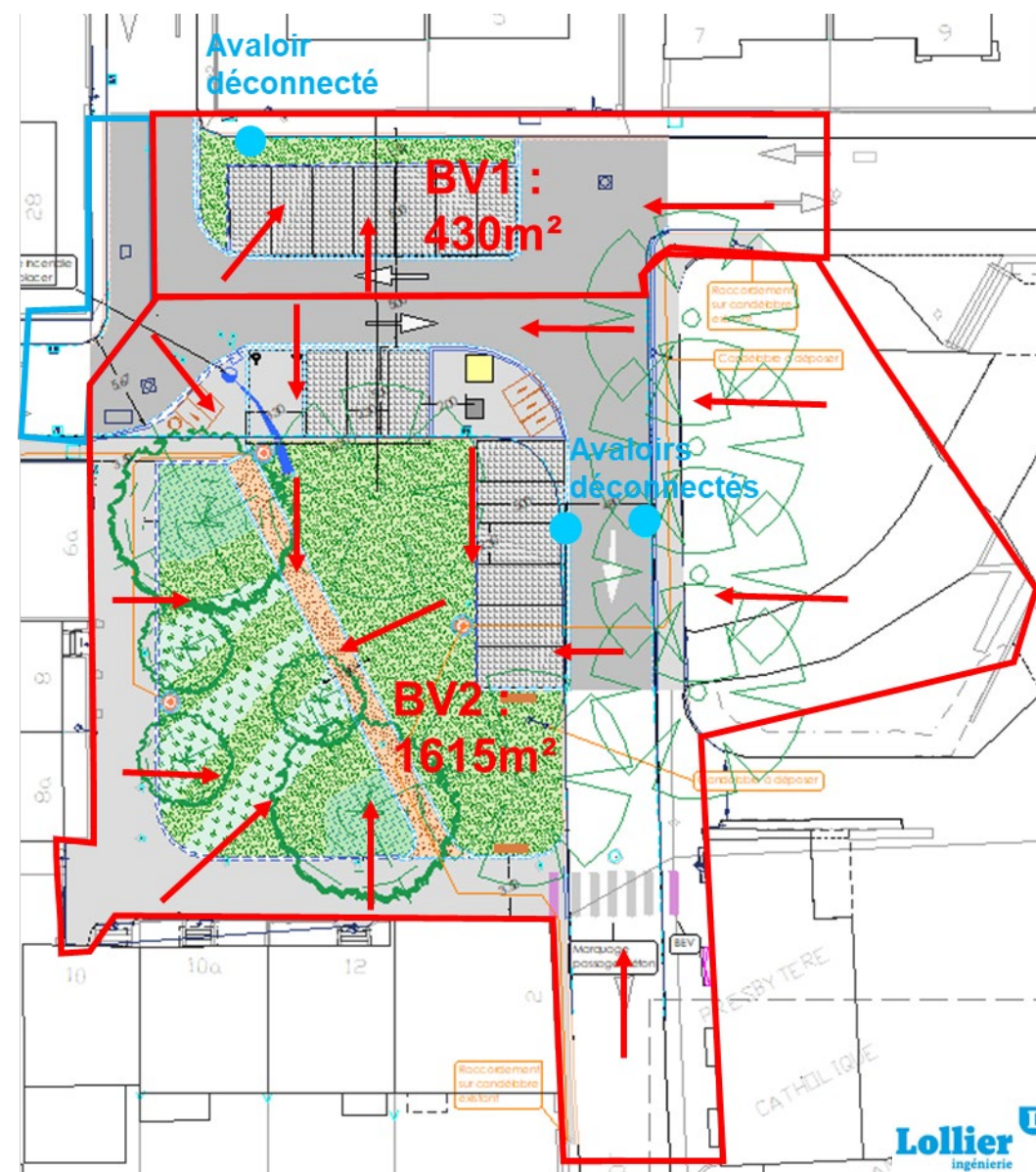


REQUALIFICATION : Typologie de travaux

Déminéralisation / Végétalisation

Projet « Déminéralisation du parking Rue Levrault » à STRASBOURG

2045 m² déconnectés du réseau



REQUALIFICATION : Typologie de travaux

Déminéralisation / Végétalisation

Projet « Déminéralisation du parking Rue Levrault » à STRASBOURG

2045 m² déconnectés du réseau



REQUALIFICATION : Typologie de travaux

Déminéralisation / Végétalisation

Autres exemples

Rue école



Sécurisation des flux



Plan canopée



REQUALIFICATION : Typologie de travaux

Cours « OASIS »

domaine privé de la Ville de Strasbourg

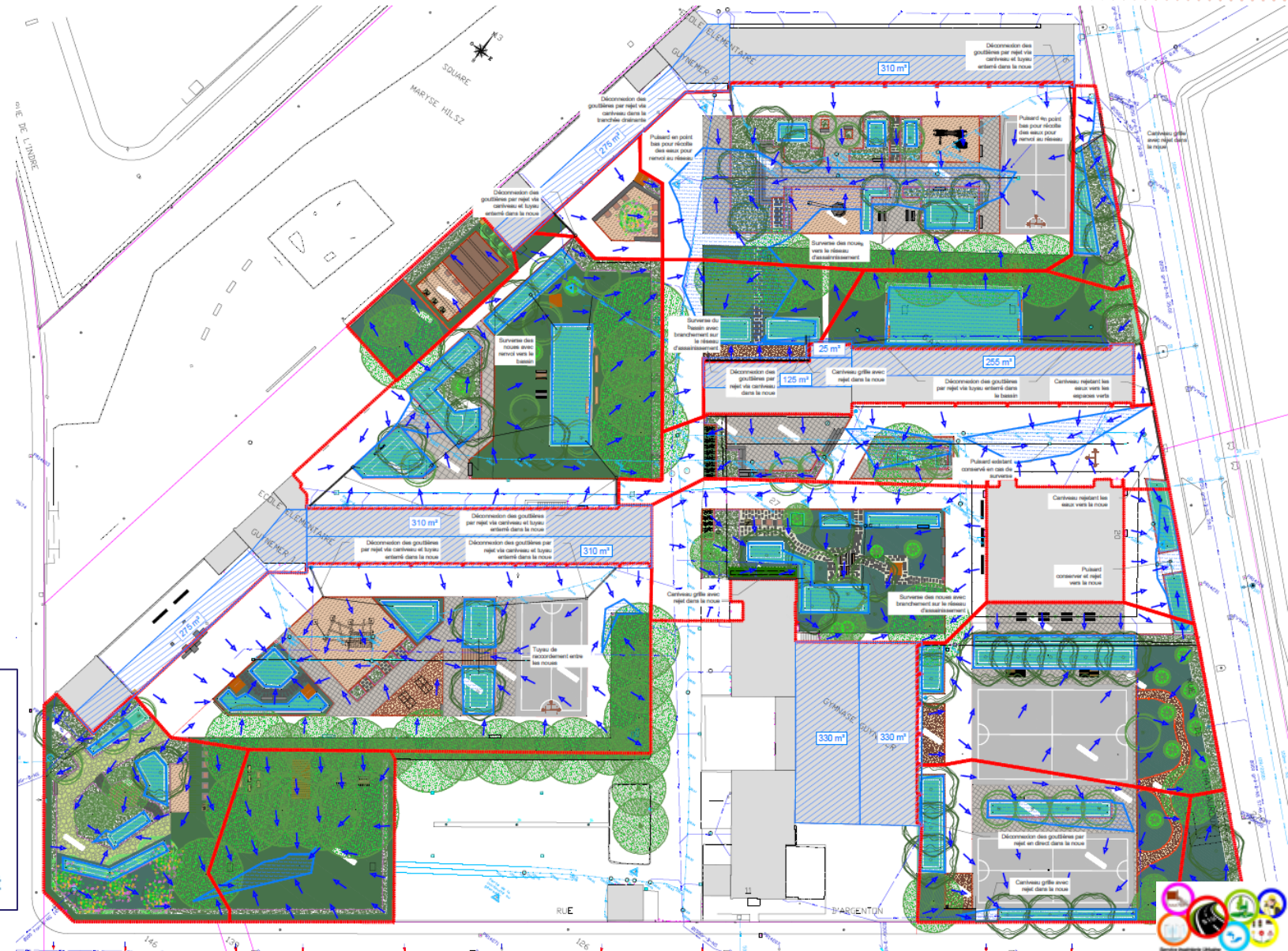
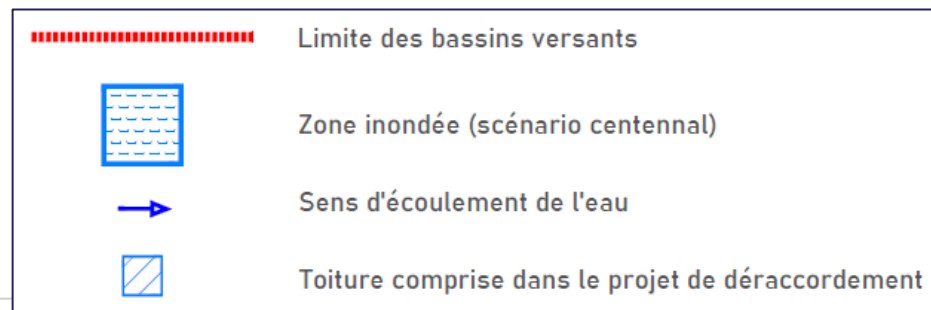
Projet en cours « écoles GUYNEMER »

Travaux démarrés

- Parcelle de 23300 m²
- dont 13000 m² en enrobé (état initial)

- Enrobés **100%** déconnectés
- **3100 m² de toitures** déconnectées
- Total : **17600 m²** en GIEP

Travaux d'Octobre 2025 à Mars 2027



REQUALIFICATION : Typologie de travaux

Cours « OASIS »

domaine privé de la Ville de Strasbourg

Exemple finalisé « Maternelle Albert Le Grand »



CONSEQUENCES

Apparition progressive d'un « Paysage de l'Eau »

- Espaces verts en creux
- Bordures ajourées, ou vue à zéro
- Fil d'eau interrompu
- Matériaux drainants

Questionnements des gestionnaires

- Augmentation de la proportion des espaces verts, majoritairement pour d'autres politiques publiques
- Attribution de gestion pour certains espaces « multifonctionnels »

Besoin grandissant en formation

- Réalisé diffère parfois du projeté
- Acculturation nécessaire des MOA / MOE / Entreprises...



Vincent JULLIEN - AMO Eaux pluviales

Eurométropole de Strasbourg
vincent.jullien@strasbourg.eu

Merci pour votre attention



www.cerema.fr

Strasbourg.eu
eurométropole

