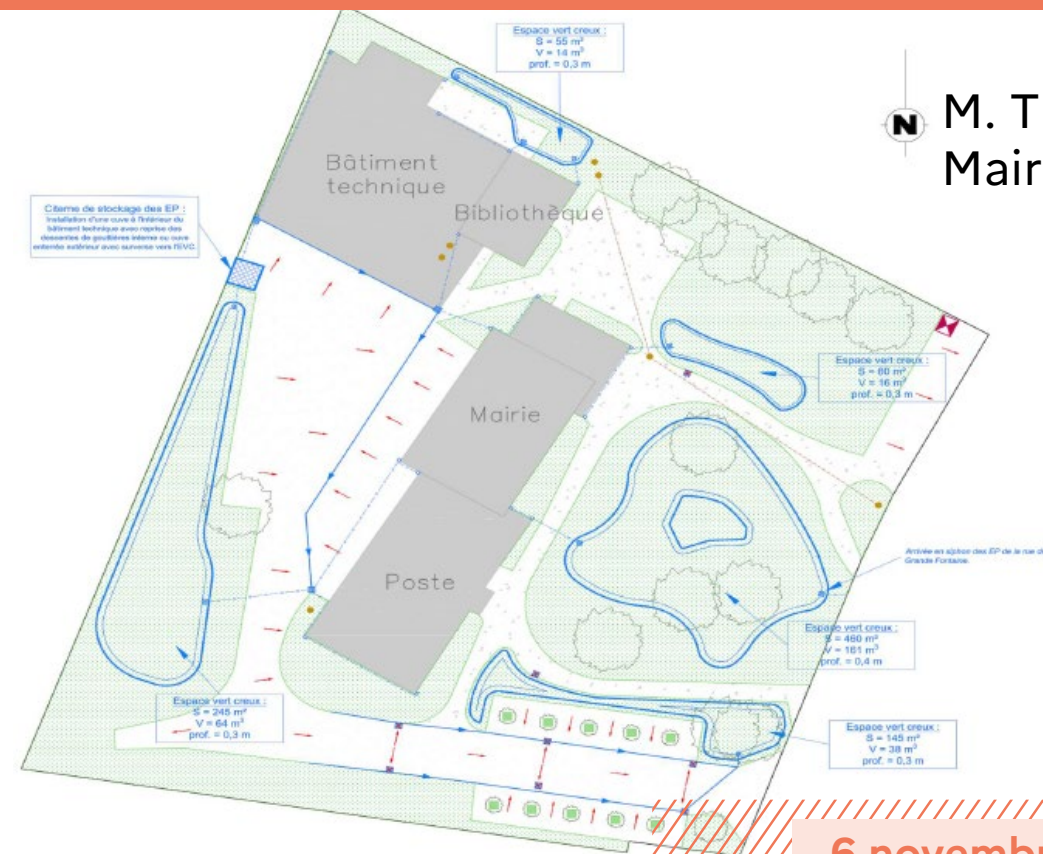


Projet global de Gestion Intégrée des Eaux Pluviales Vincey (88)



M. Thierry Gaillot
Maire de Vincey (88)

6 novembre 2025

CONTEXTE - PROBLÉMATIQUES

Réseau majoritairement unitaire
Développement de l'urbanisation
Augmentation des surfaces imperméables



Sous capacité des réseaux et de la station d'épuration
en temps de pluie



Déversements polluants vers le milieu naturel
Non-conformité avec l'arrêté du 21 juillet 2015
«relatif au fonctionnement du système
d'assainissement collectif par temps de pluie»

Arrêté n° 117/2017 du **27 MARS 2017**

fixant les prescriptions spécifiques complémentaires à la déclaration concernant la réalisation d'un système d'assainissement collectif sur la commune de Vincey présentée par la commune de Vincey

- la notification du marché ou le justificatif du lancement d'une étude de déraccordement des eaux pluviales concrète dans la commune de Vincey et de gestion intégrée des eaux pluviales au plus tard pour le **31 juillet 2017** ;
- la mise à jour de l'étude hydraulique IRH 2009 et de 2013 annexé au dossier de déclaration en l'affinant avec les réductions de surfaces imperméabilisées envisageables et le volume de bassin d'orage nécessaire maximal en tête de station au plus tard pour le **31 décembre 2017** ;
- un programme d'actions et ses modalités de mise en œuvre de mise en conformité du système d'assainissement par temps de pluie qui ne doit pas excéder dix ans au plus tard pour le **30 avril 2018** ;

CONTEXTE - PROBLÉMATIQUES

Arrêté n° 117/2017 du 27 MARS 2017

fixant les prescriptions spécifiques complémentaires à la déclaration concernant la réalisation d'un système d'assainissement collectif sur la commune de Vincey présentée par la commune de Vincey

- la notification du marché ou le justificatif du lancement d'une étude de déraccordement des eaux pluviales concrète dans la commune de Vincey et de gestion intégrée des eaux pluviales au plus tard pour le 31 juillet 2017 ;
- la mise à jour de l'étude hydraulique IRH 2009 et de 2013 annexé au dossier de déclaration en l'affinant avec les réductions de surfaces imperméabilisées envisageables et le volume de bassin d'orage nécessaire maximal en tête de station au plus tard pour le 31 décembre 2017 ;
- un programme d'actions et ses modalités de mise en œuvre de mise en conformité du système d'assainissement par temps de pluie qui ne doit pas excéder dix ans au plus tard pour le 30 avril 2018 ;

2017 -2018 :

- Mise à jour de la modélisation hydraulique
- Etude du potentiel de déraccordement **des eaux pluviales - Phases 1 et 2**
- Réalisation d'un plan d'actions

ETUDE DU POTENTIEL DE GIEP

Etapes :

- Identifier le degré de complexité de la déconnexion des parcelles et des espaces publics
- Apprécier les modalités de déconnexion
- Envisager les aménagements réalisables pour chaque espace
- Passage à l'action

ETUDE DU POTENTIEL DE GIEP

- **Phase 1 – Visites de terrain**

Visite de l'ensemble de la commune pour évaluer le potentiel de déraccordement des eaux pluviales sur chaque secteur



Observations
Positionnement des gouttières et descentes de gouttières
Emprise au sol au niveau des descentes de gouttière (surfaces minérales, surfaces perméables, etc...)
Existence, proportion et positionnement des surfaces perméables
Présence de sous-sol
Pente du terrain et configuration altimétrique
Agencement et emprises des différents espaces (largeur de voirie, trottoirs, stationnements etc.).
Etat des surfaces minérales



Classe de couleur par potentiel de déconnexion.

ETUDE DU POTENTIEL DE GIEP

- Phase 1 – Visites de terrain : Quelques parcelles déjà déracordées



ETUDE DU POTENTIEL DE GIEP

- Phase 1 – Visites de terrain : Parcelle privée à potentiel « très facile »



Classe de couleur par potentiel de déconnexion.

ETUDE DU POTENTIEL DE GIEP

- Phase 1 – Visites de terrain : Voirie à potentiel « facile »



Très facile	Facile	Moyen	Difficile	Impossible
-------------	--------	-------	-----------	------------

Classe de couleur par potentiel de déconnexion.

ETUDE DU POTENTIEL DE GIEP

- Phase 1 – Visites de terrain : Parcelle privée à potentiel « moyen »



Classe de couleur par potentiel de déconnexion.

ETUDE DU POTENTIEL DE GIEP

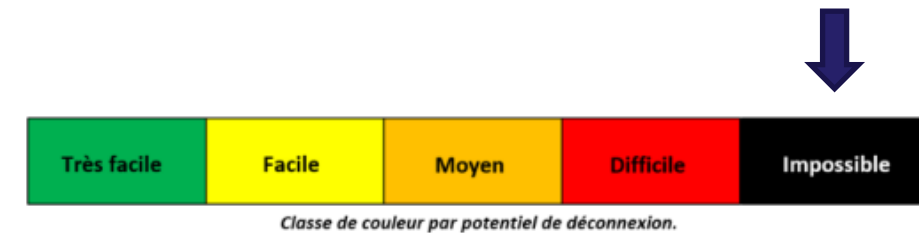
- Phase 1 – Visites de terrain : Voirie publique à potentiel « difficile »



Classe de couleur par potentiel de déconnexion.

ETUDE DU POTENTIEL DE GIEP

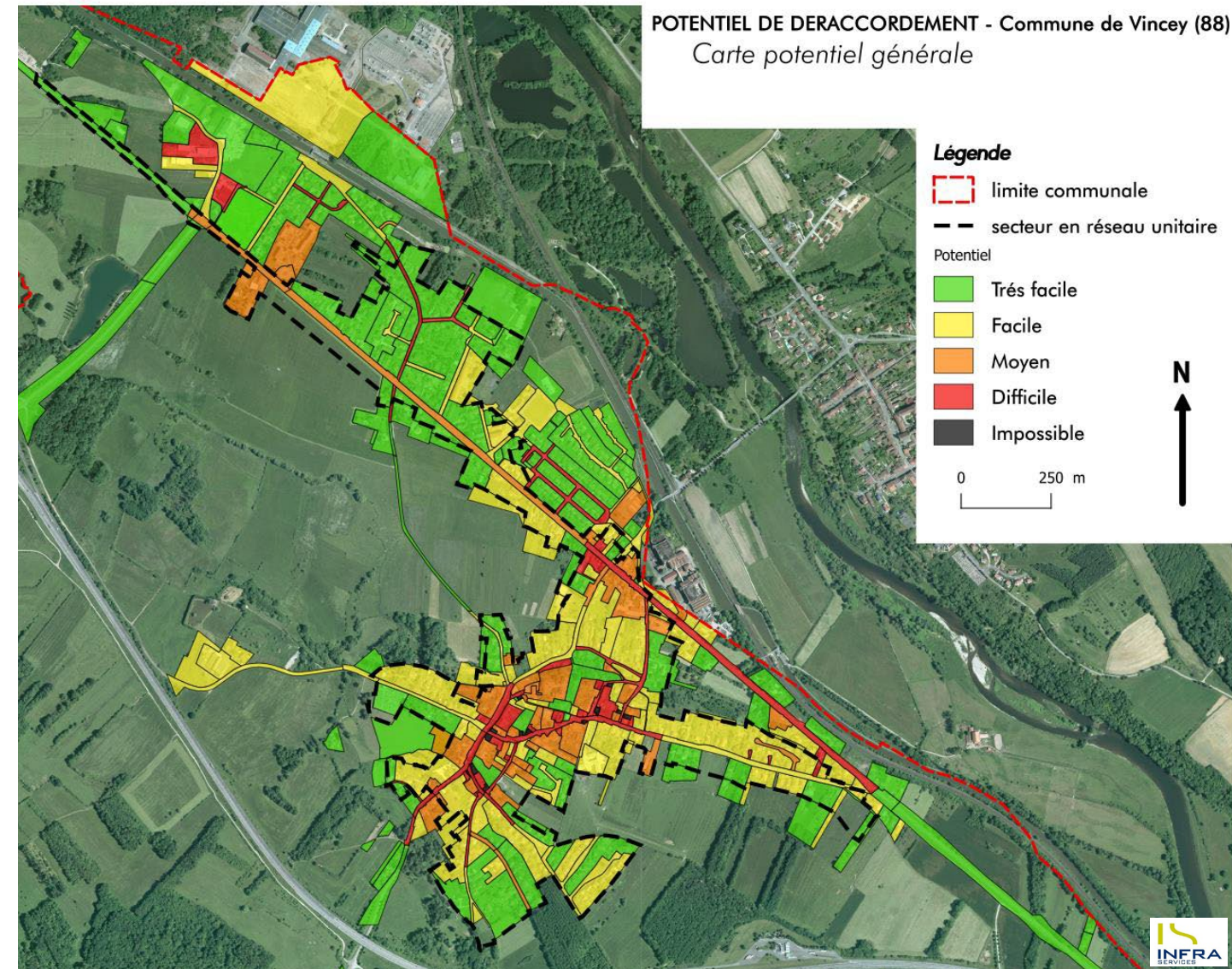
- Phase 1 – Visites de terrain : Parcelle à potentiel « impossible »



ETUDE DU POTENTIEL DE GIEP

- Phase 1 – Analyse et synthèse des données

- Cartographie du potentiel de déconnexion
- Dimensionnements hydrauliques
- Estimations financières
- Synthèse et Statistiques
- Etude de différents scénarios de déconnexion
- Coordination avec la mise à jour de l'étude hydraulique



ETUDE DU POTENTIEL DE GIEP

- Phase 1 – Analyse et synthèse des données : Bilan

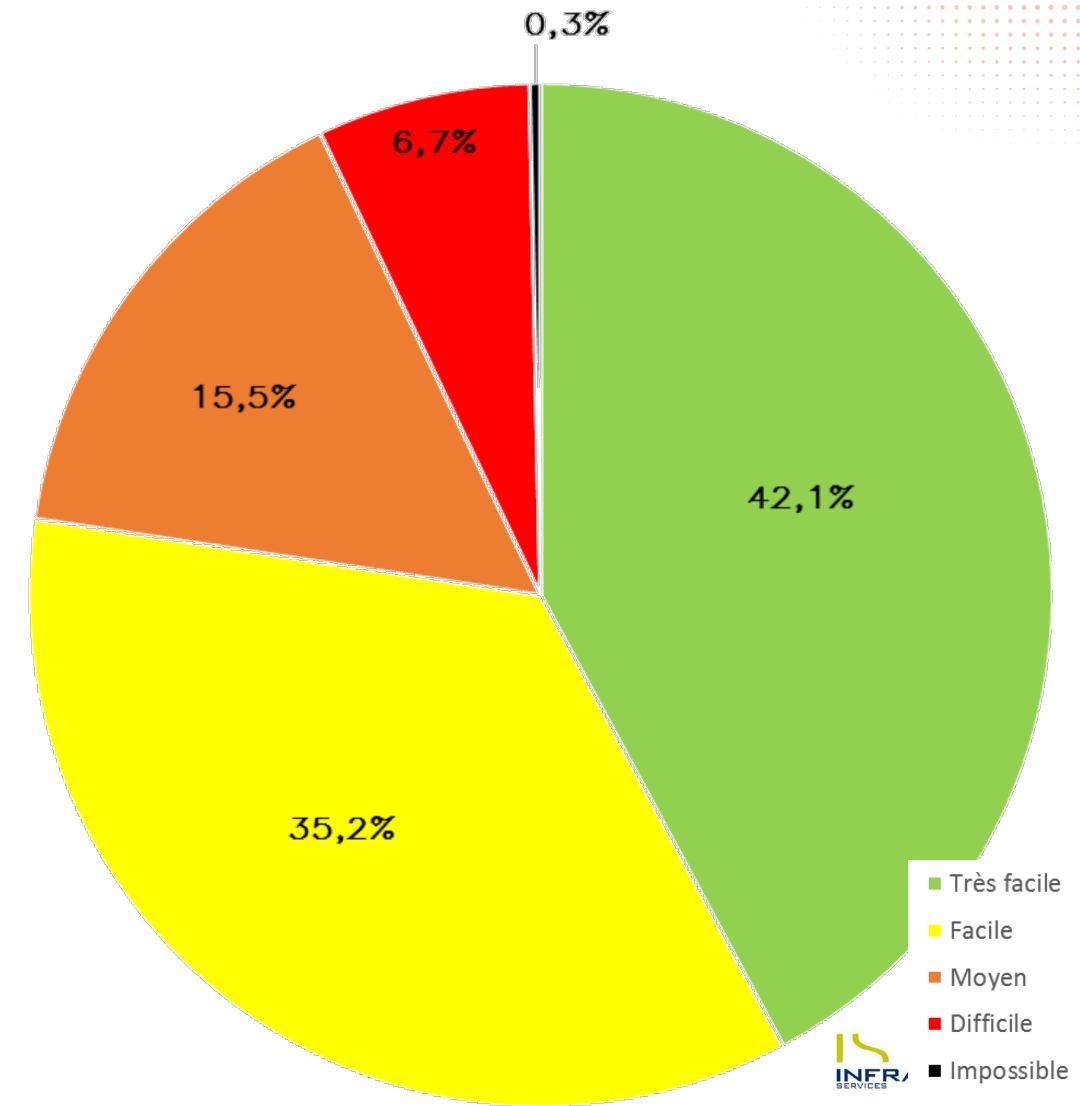
Plus de 150 hectares étudiés, 78,6 ha en secteur unitaire dont :

- 70 % de parcelles privées (43 % en surface active)
- 24 % de voiries (54 % en surface active)
- 6 % de parcelles publiques (3 % en surface active)

Territoire propice au déracordement des eaux pluviales :

- Grande proportion d'espaces verts sur espaces privés et domaine public
- Configurations propices au déracordement des eaux pluviales

→ Potentiel de déracordement en majorité facile à très facile : 77 % de la surface totale en unitaire (53 % en surface active)

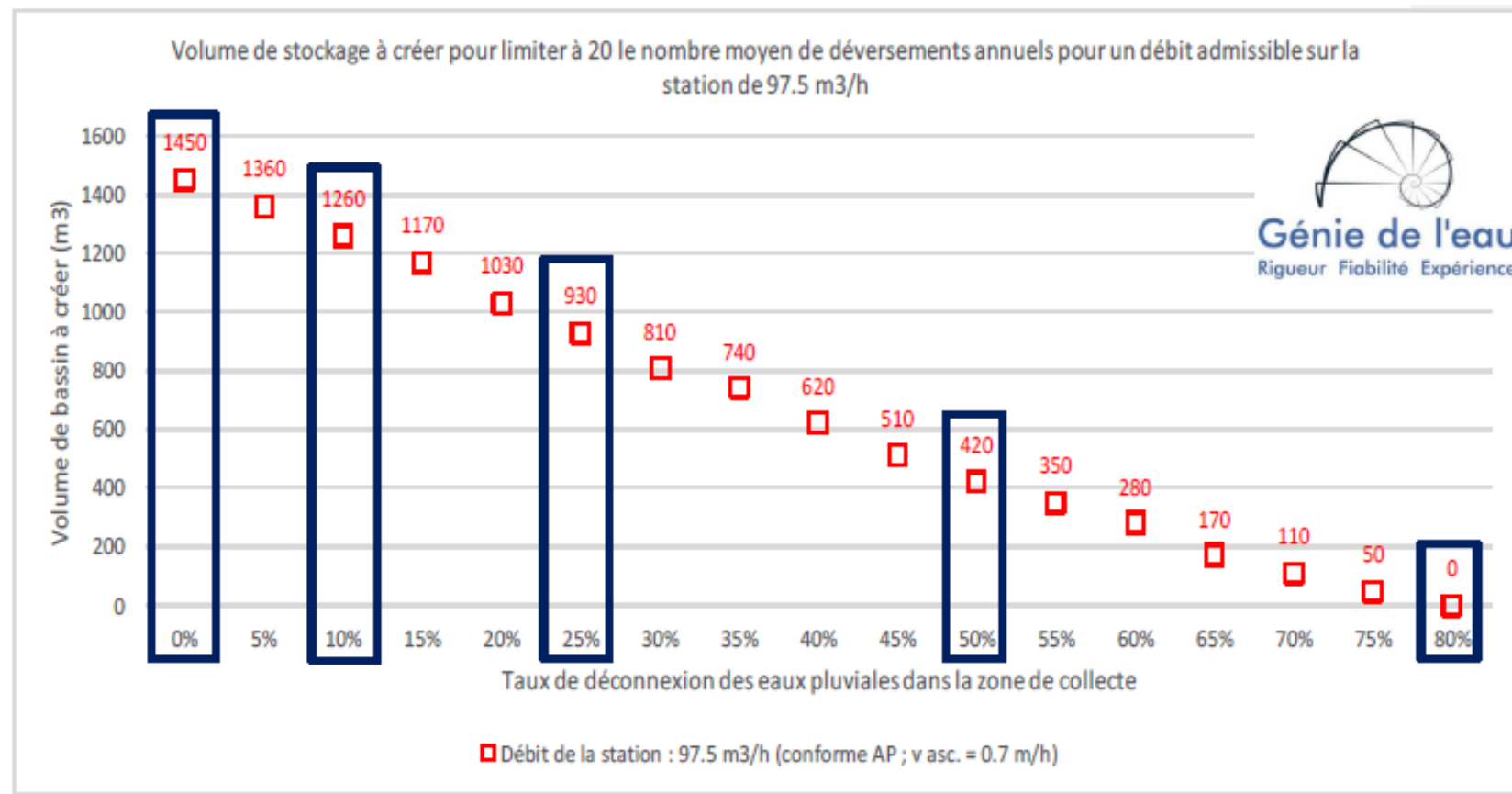


ETUDE DU POTENTIEL DE GIEP

- Phase 1 – Scénarios de déraccordement

- Réalisation d'un **ouvrage de stockage** destiné à **limiter les déversements** vers un milieu naturel ou une station d'épuration.

→ **limiter le nombre de déversements par an** lorsque le **débit maximum admissible** à l'entrée de la station est fixé à **97,5 m³/h**.



ETUDE DU POTENTIEL DE GIEP

- Phase 1 – Scénarios de déraccordement

	Volume résiduel du bassin	Coût du bassin	Coût estimé du déraccordement	Coût total estimé	Economie estimée
Scénario 0 Situation actuelle sans objectif de déraccordement	1 450 m³	1 450 000 €	-	1 450 000 €	0 €
Scénario 1 Taux de déraccordement 10 %	1 260 m³	1 260 000 €	47 384 €	1 307 384 €	142 616 €
Scénario 2 Taux de déraccordement 25 %	930 m³	930 000 €	156 912 €	1 086 912 €	363 088 €
Scénario 3 Taux de déraccordement 50 %	420 m³	420 000 €	55 863 €	775 863 €	674 137 €
Scénario 4 Taux de déraccordement 80 %	0 m³	0 €	666 277 €	666 277 €	783 723 €

PROGRAMME D'ACTION

- Phase 2 – Programme d'action sur 10 ans

1) Ne pas aggraver la situation :

Interdire raccordement EP pour tout nouveau projet ou toute requalification (Zonage pluvial, PLU, etc.)

2) Déraccorder les eaux pluviales :

Définir un objectif cible de déraccordement sur les espaces publics et les parcelles privées

3) Optimiser les systèmes de collecte, de transport et de traitement :

Déversoirs d'orage, débit de traitement STEP, eaux claires parasites, etc.

4) Mettre en place (si nécessaire) un bassin unitaire :

Faire le bilan des actions précédentes et calculer le volume résiduaire de bassin à réaliser

2018



2026



2028

PROGRAMME D'ACTION

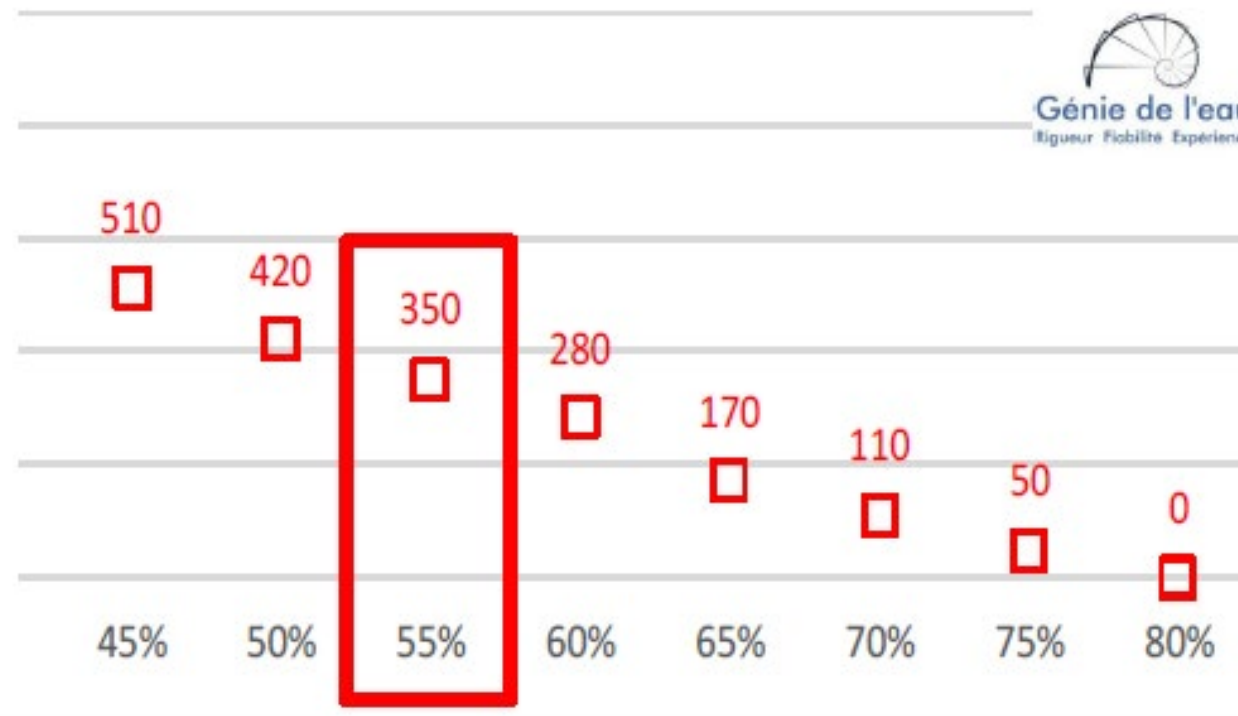
- Phase 2 – Objectifs cibles

Espaces publics : **Déraccorder 80 % des surfaces imperméables**

Parcelles privées : **Déraccorder 20 % des surfaces imperméables**

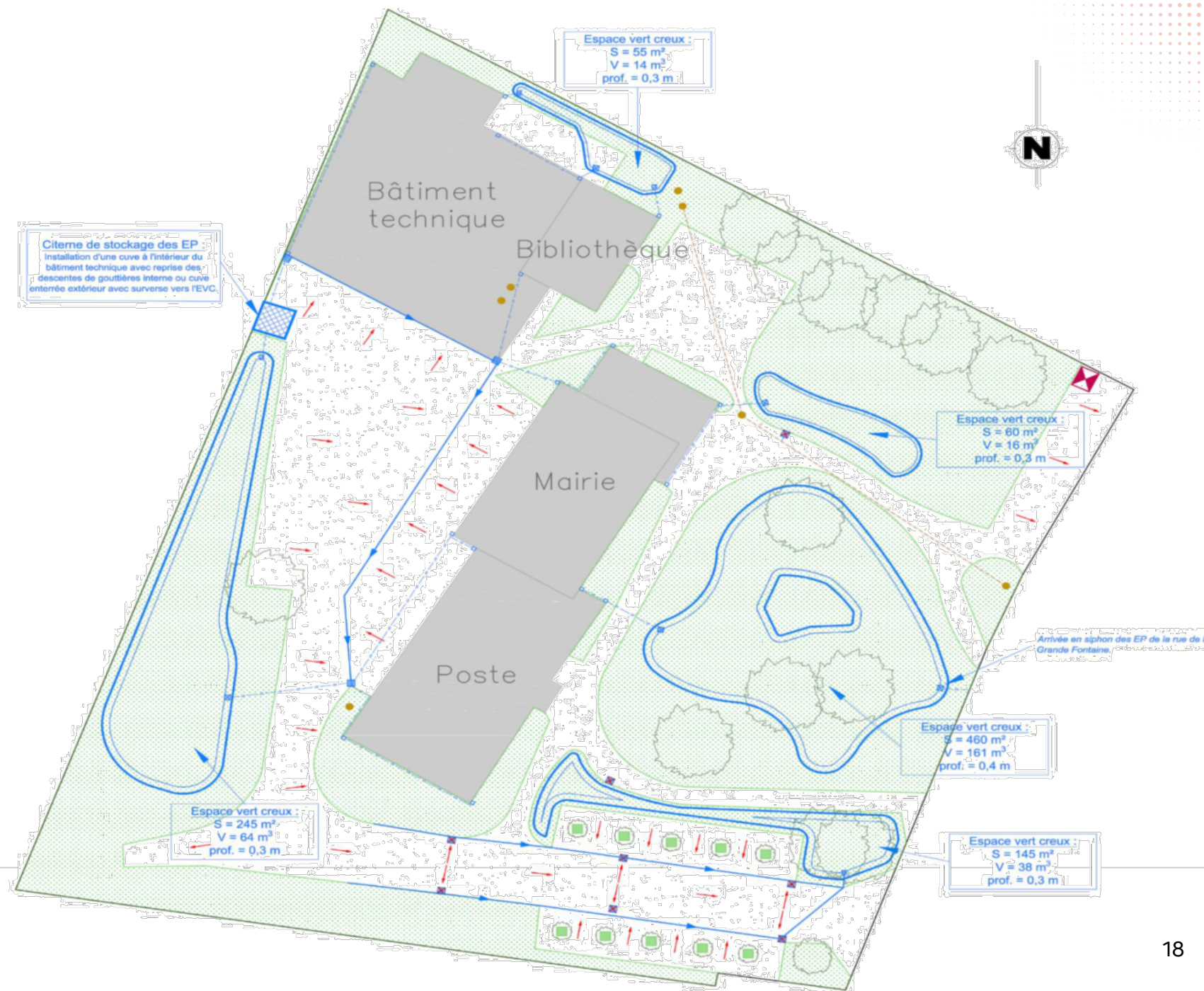
Objectif global atteint : **Déraccordement de 55 % des surfaces actives**

Volume résiduaire du bassin tampon unitaire :
350 m³



PASSAGE A L'ACTION

- Réalisations : mairie - Poste



PASSAGE A L'ACTION

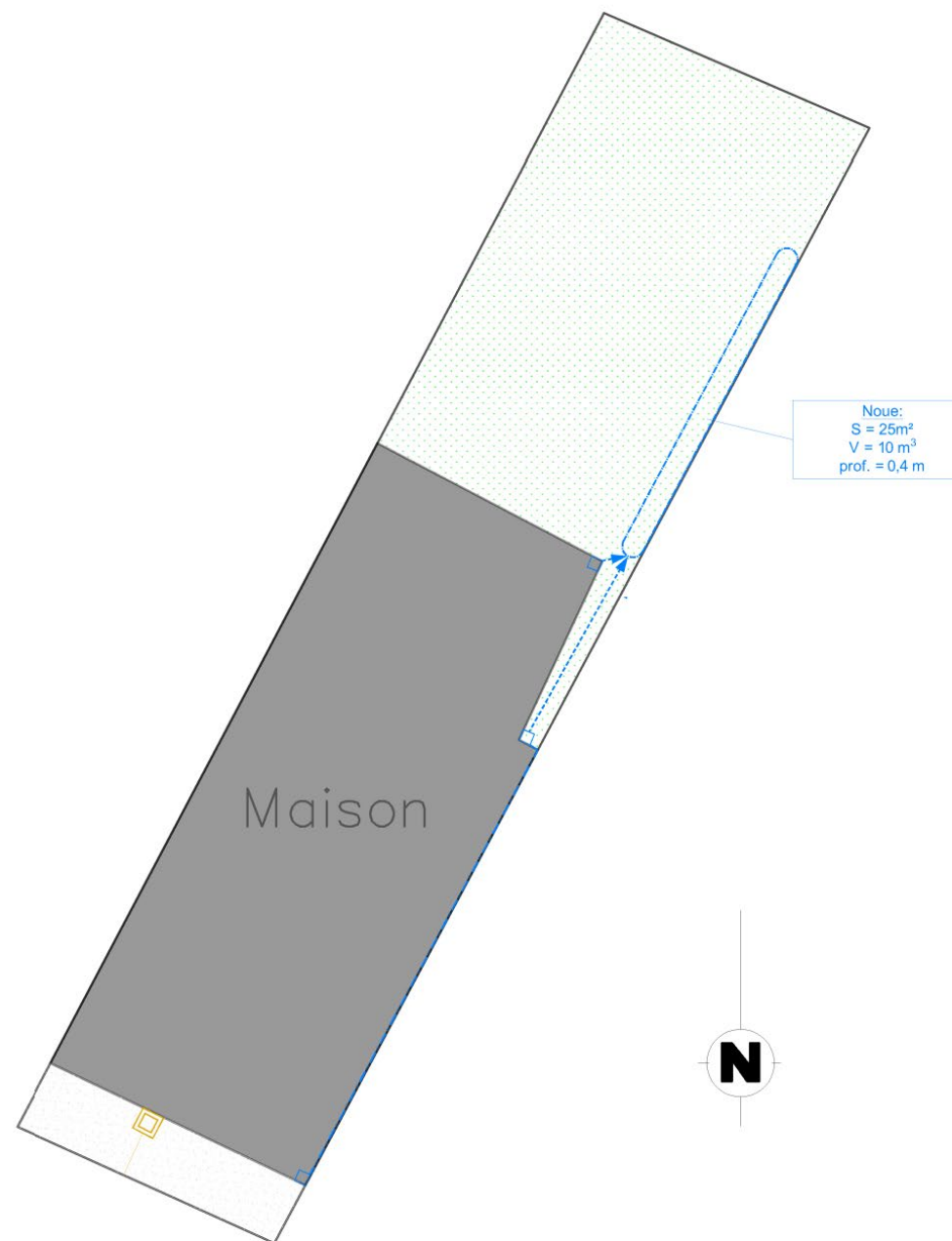
- Réalisations : mairie - Poste

Surface parcelle
7 890 m ²
Surface active
4 676 m ²
Volume à stocker (décennale)
146 m ³
Dispositifs de stockage / infiltration
Espaces verts creux
Surface totale des dispositifs
965 m ²



PASSAGE A L'ACTION

- Réalisations : parcelle privée



Légende :

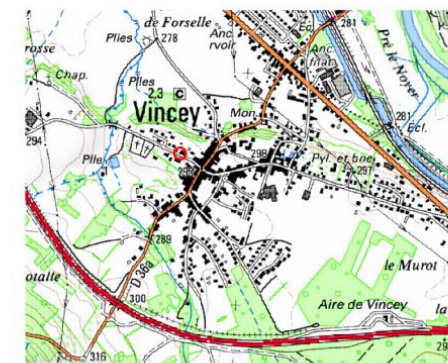
	Enrobé
	Stabilisé
	Toiture
	Espace vert
	Canalisation eau usée
	Regard de branchement existant
	Canalisation eau pluviale
	Descente de gouttière
	Regard EP
	Fil d'eau de surface
	Espace vert creux / noue

Proposition technique de déaccordement des eaux pluviales - Commune de Vincey (88)

6 rue du général LECLERC



INGÉNÉRIE
MAÎTRISE D'ŒUVRE
INFRASTRUCTURE
AMÉNAGEMENT URBAIN



PASSAGE A L'ACTION

- Réalisations : parcelle privée

Surface parcelle
251m ²
Surface active
152 m ²
Volume à stocker (décennale)
5 m ³
Dispositifs de stockage / infiltration
Noue
Surface totale des dispositifs
15 m ²



PASSAGE A L'ACTION

- Réalisations : salle polyvalente de Vincey

Déconnexion de la toiture de la
salle polyvalente :
→ 500m² déconnectés



PASSAGE A L'ACTION

- Réalisations : salle polyvalente de Vincey

Déconnexion de la toiture de la salle polyvalente :

→ 500m² déconnectés

→ En cours de réflexion pour le parking de la salle



CONCLUSIONS

Pour un projet de GIEP → Nécessité de lancer rapidement la dynamique :

- En **concertation** avec les différents acteurs associés, notamment Communauté d'Agglo, Agence de l'eau, etc.
- Avec des **travaux rapides** sur les espaces publics et sur les parcelles privées pour montrer des exemples concrets
- En **communicant** auprès des administrés et en développant une mécanique incitative auprès des particuliers.
- En **lançant rapidement des études** pour optimiser les systèmes de collecte et de traitement



CONCLUSIONS

- Potentiel de déraccordement des eaux pluviales très intéressant sur la commune
- Le déraccordement peut générer des économies importantes





Merci pour votre attention

M. Thierry Gaillot
Maire de Vincey (88)

www.cerema.fr

