

Stratégie de planification des actions de déconnexion - du projet ponctuel à la démarche globale

Illustrations sur plusieurs collectivités



Nancy-Tomblaine, 24/10/2025

Nicolas VENANDET, référent Eau
et Nature en Ville et Village,
Agence de l'eau Rhin-Meuse

06/11/25

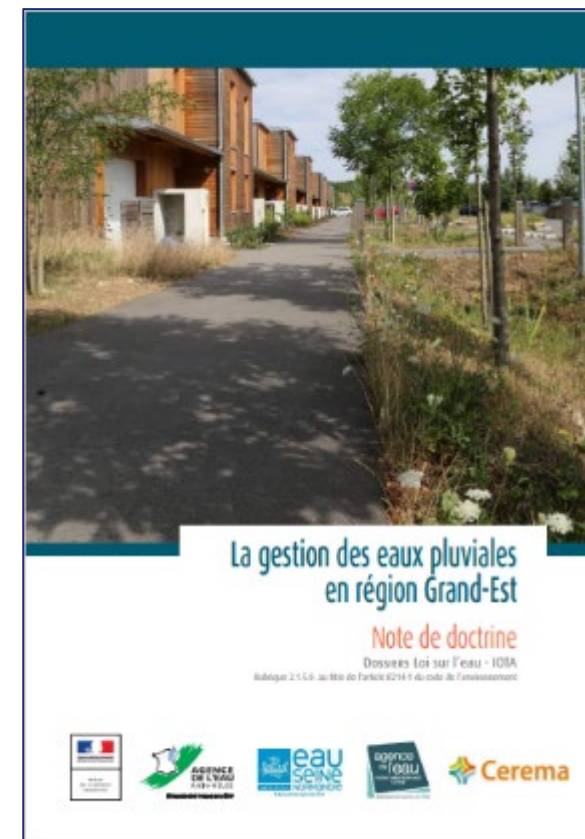
CADRE GÉNÉRAL

MINISTÈRE
DE LA TRANSITION
ÉCOLOGIQUE
Liberté
Égalité
Durabilité

- + Schémas de Cohérence Territoriaux (SCoT)
- + Schémas d'Aménagement et de Gestion des Eaux (SAGE)



Plan national GDEP
(2021)



Doctrines Grand Est
(2020)

UNE STRATÉGIE D'AIDE AU CHANGEMENT POUR LE BASSIN, DU PROJET OPÉRATIONNEL À LA PLANIFICATION



Projet ponctuel
(désimperméabilisation,
végétalisation,
renaturation)

Systématisation des
« bonnes pratiques »

Démarche globale de réflexion et d'actions
(étude de déracordement, schéma directeur de gestion des eaux
pluviales, zonage pluvial, étude TVB, ZH...jusqu'à l'intégration au
document d'urbanisme en vigueur) sur le patrimoine public et privé

**Nouvelle condition
d'aide au 12^{ème}
programme pour
l'Agence de l'eau
Rhin-Meuse**

Etape 1 : Initier des projets ponctuels démonstratifs sur tout le territoire, tout type de sols et différents montages



Schiltigheim (67) Source : AEF

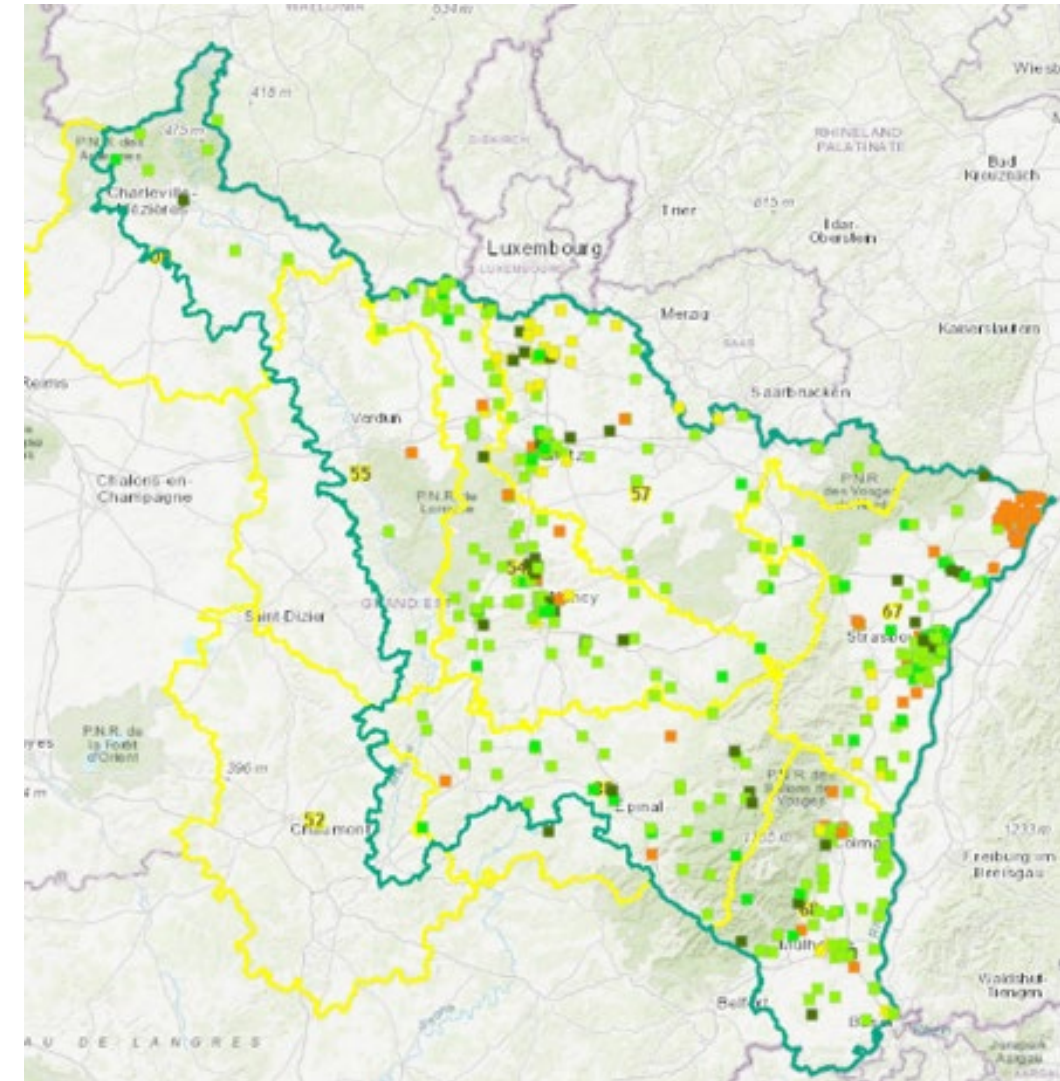
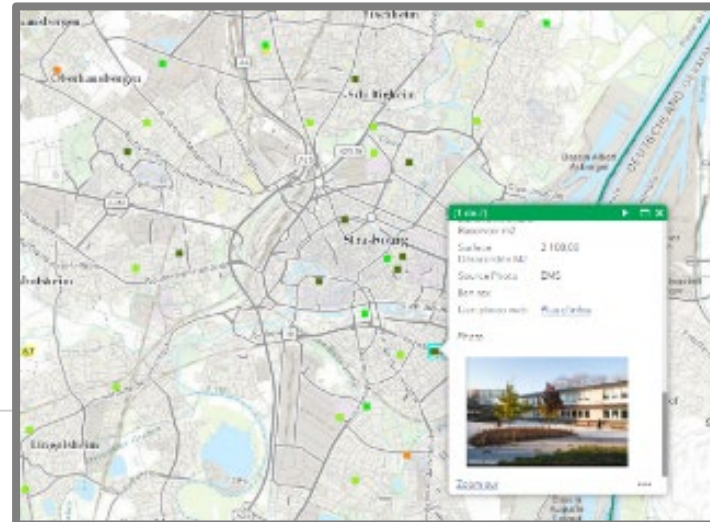


Laxou (54) Source : AERM



Nancy (54) Source : AERM

Observatoire Rhin-Meuse
500 références depuis 2021



Faire de l'eau de pluie et de la nature un atout dans la conception urbaine

- Changer les pratiques
- Inverser la charge de la preuve, sensibiliser
- Valoriser les économies et les services rendus
- **Besoin d'une ingénierie spécialisée**
- **Besoin d'activer la sphère privée (70-80% de l'aire urbaine)**



Source : Strasbourg, parc Bon Pasteur,
Thierry Muller Paysage



Etape 2 : Etudier les potentialités à l'échelle d'un bassin versant ou d'un système d'assainissement

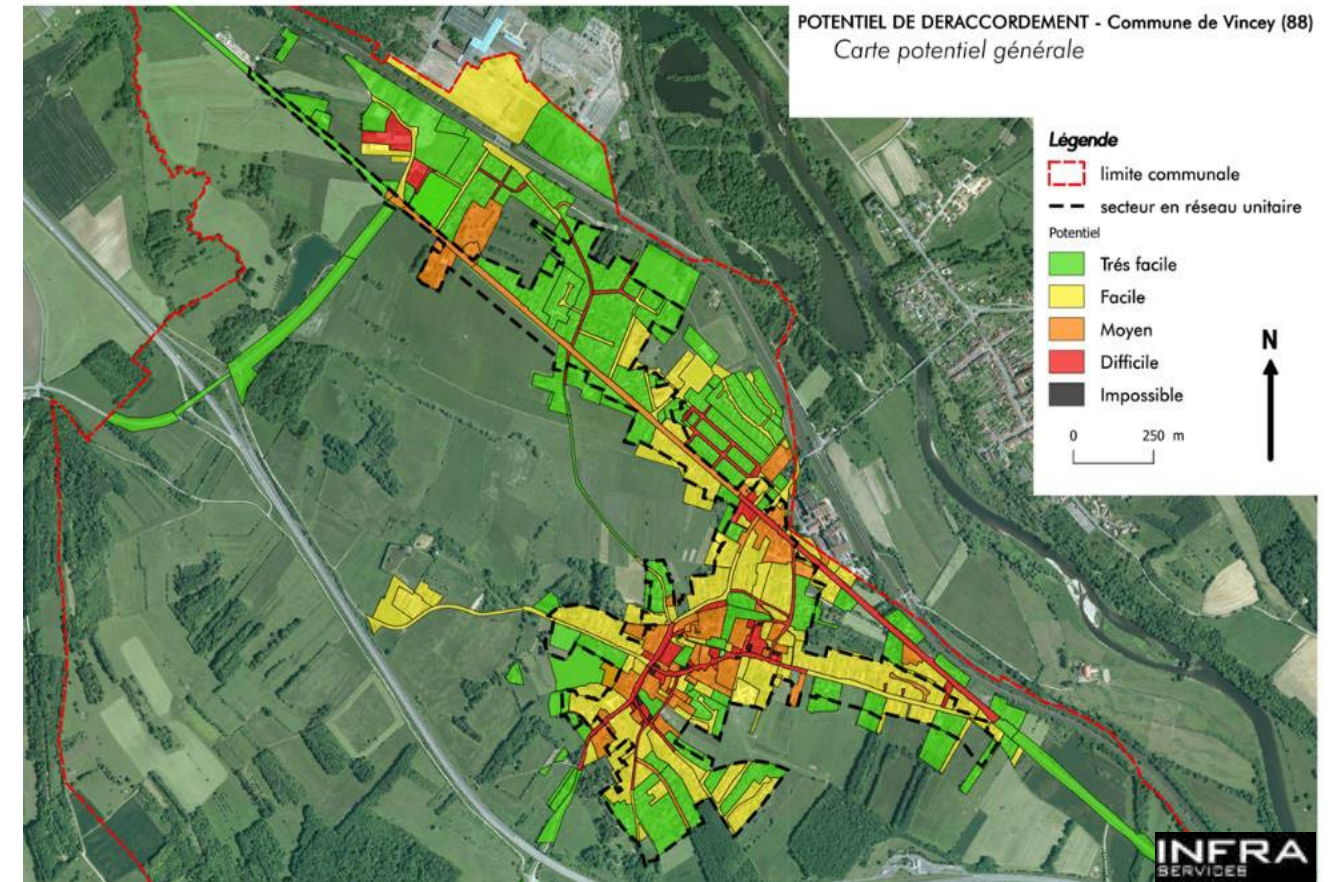
Démarche globale et conformité du système d'assainissement

Thématique « Eau et Nature en Ville et Village »

La condition étude du potentiel de **déraccordement**, depuis 2019, pour toute aide AERM à un projet curatif

Lier petit cycle et grand cycle

REX Vincey en 2018 et plan d'actions mixte



Des démarches globales à l'échelle d'un patrimoine

Exemple d'Epinal Habitat (88)



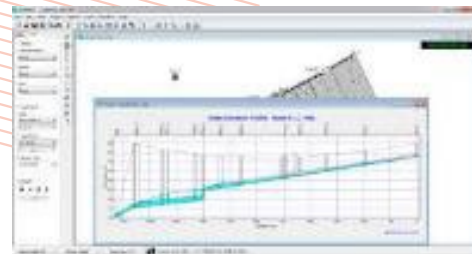
Etude sur l'ensemble du patrimoine de l'OPH (2019)

1^{ère} étude nationale de déracordement à l'échelle du patrimoine d'un bailleur

Démarche globale et conformité du système d'assainissement

La méthodologie portée par l'Agence de l'eau Rhin-Meuse

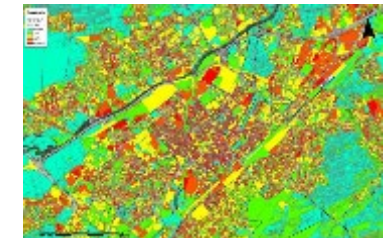
Lier petit cycle et grand cycle : levier de la conformité assainissement et intégration concrète au plan d'actions



Niveaux de pluie retenus
Scénarios DERU, DCE =
cf méthode Rhin-Meuse 1997

SDGEP
(Schéma
Directeur de
gestion des EP)

**Etude du potentiel
de déraccordement**



*A la parcelle
Chiffrés et différenciés*

**Plan d'actions
temps de pluie**

*Hiérarchisé
Chiffré
Validé par les
services de l'Etat*



**PLU(i), TVB,
diagnostic ZH**

**Règlement
pluvial**

Zonage pluvial

*Gestion à la parcelle ET axes d'écoulement (risque)
Autorisations d'Urbanisme
Soumis à enquête publique
Opposable au tiers*

La planification à l'échelle de l'aire urbaine

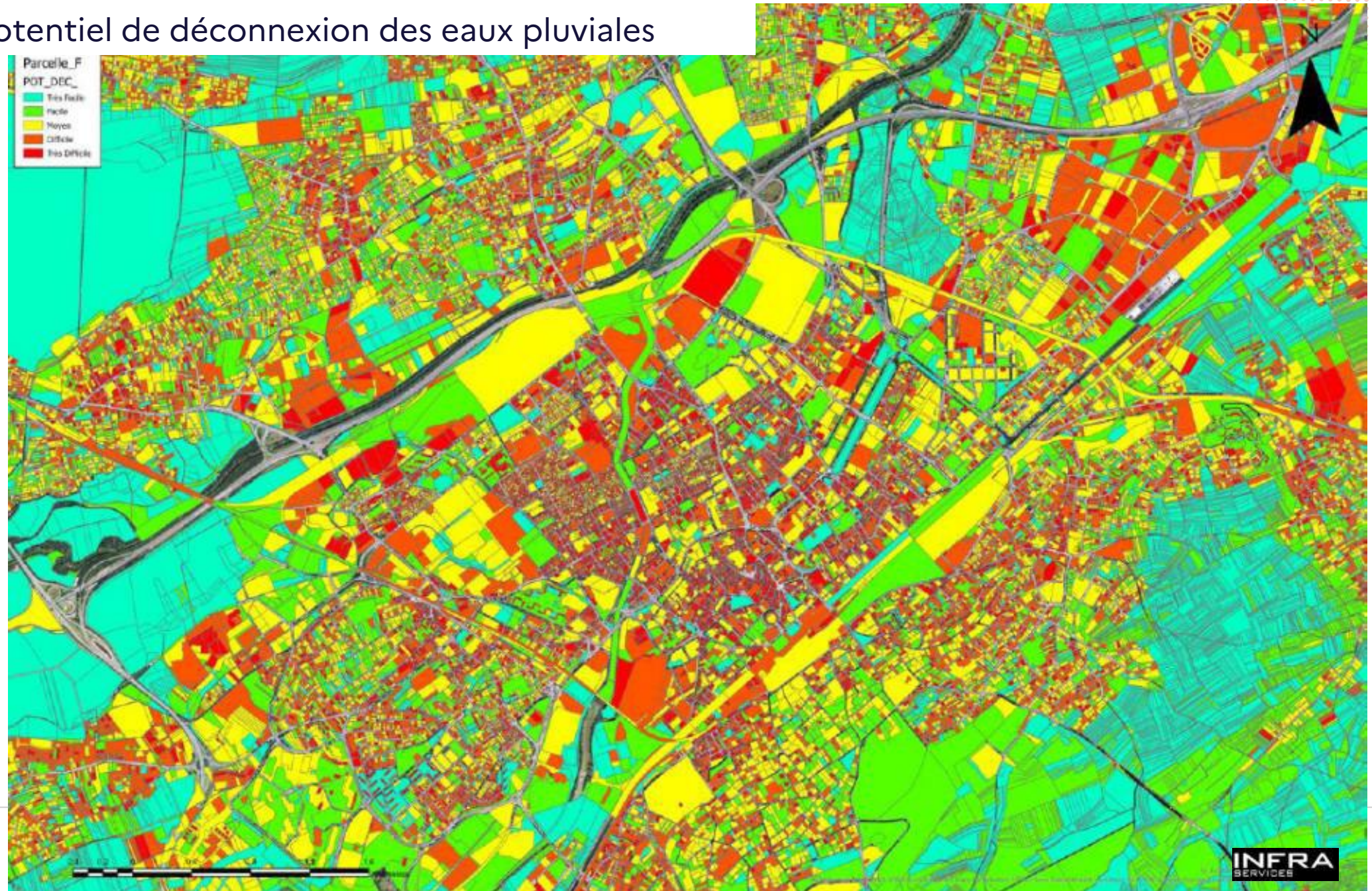
Les études du potentiel de déconnexion des eaux pluviales

Etude à l'échelle
de l'agglomération
mulhousienne (68)

Prescriptions à la
parcelle / ADS

Condition d'aide aux
travaux
d'assainissement
depuis 2019 pour
l'AERM

= levier pour
décloisonner les
approches réseaux et
urbanisme



Nécessité d'activer les emprises privées des aires urbaines : comment ?

Cas du partenariat avec les bailleurs sociaux

Des actions variées déjà engagées par l'Agence de l'eau (AAP, aides aux projets, bailleurs...) en zone urbaine ou rurale



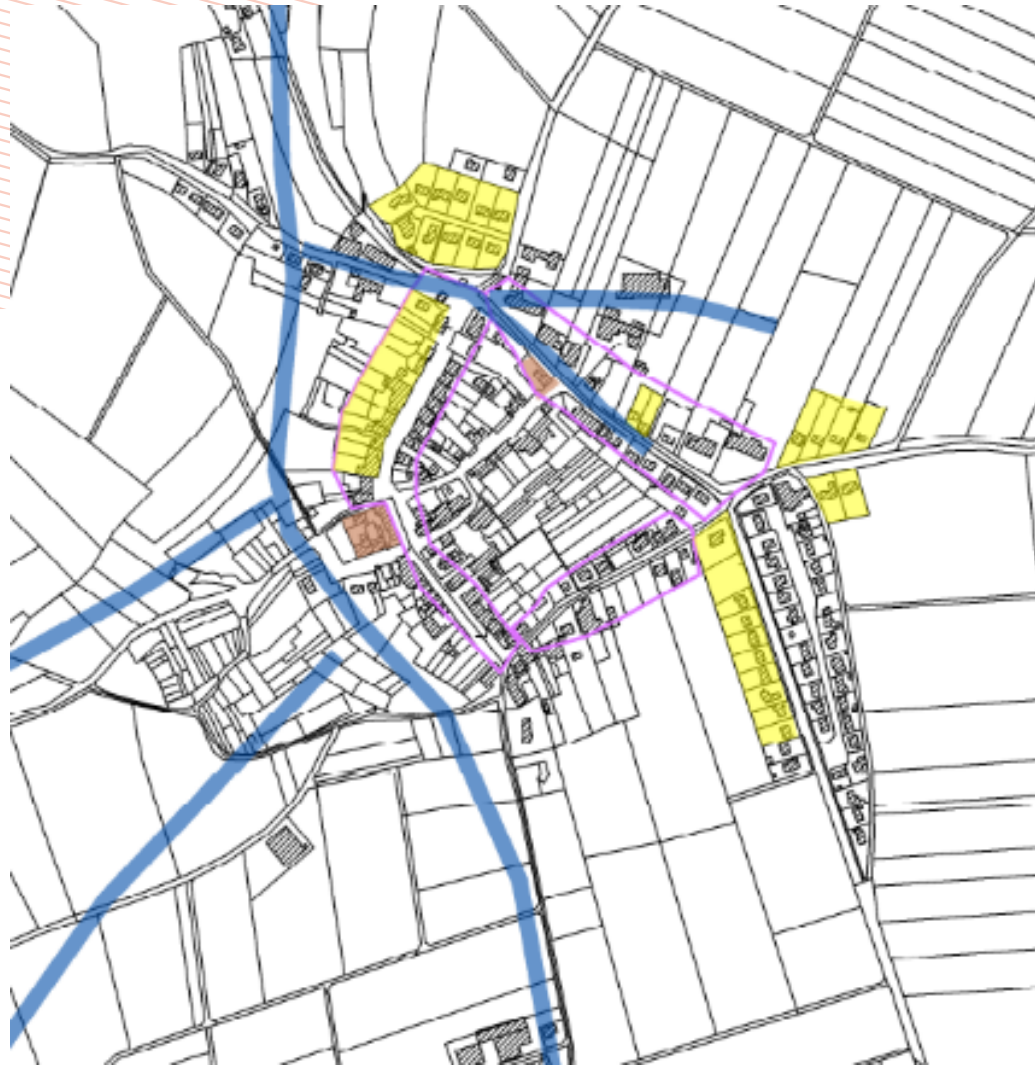
Démarche portée par les instances :
Commission Gestion
de l'eau et
Urbanisme

(intégrant l'Union
Régionale Hlm Grand Est)



Etape 3 : Intégrer les règles aux documents d'urbanisme, zonage pluvial, règlements

Le Zonage pluvial



SYNDICAT INTERCOMMUNAL D'ASSAINISSEMENT
DE L'AGGLOMERATION DE LONGWY

ZONAGE PLUVIAL

Commune de Chenières

- Zone de ruissellement à conserver pour la gestion des eaux pluviales
- Gestion à la parcelle à favoriser en particulier dans l'instruction de permis de construire
- Secteurs où la déconnexion des toitures est à envisager dès que possible (pour réserve d'une perméabilité du sol suffisante)
- Secteurs où la valorisation de l'espace public est à étudier en priorité
- Espaces verts à valoriser pour stocker et infiltrer les eaux pluviales
- Zones potentiellement concernées par une gestion des eaux pluviales dans un espace vert à l'aval
- Etablissements publics dont les eaux pluviales doivent être gérées in situ dès que possible
- Sites où une gestion à la parcelle avec déconnexion du réseau est à encourager
- Aires de stationnement à aménager afin de gérer les eaux pluviales in situ dès que possible

DESINE : SR	DATE : Décembre 2016
VERIFIE : DP	ECHELLE : 1/5 000
	53 rue de Turbigo 75003 Paris T : +33 (0)1 53 01 02 05 www.sepia-urbanisme.fr



Etape 3 : Intégrer les règles aux documents d'urbanisme, zonage pluvial, règlements

Le PLU(i), le règlement ou les OAP pour la gestion des eaux pluviales et de ruissellement

ORIENTATIONS ET BONNES PRATIQUES POUR LA GESTION DES EAUX PLUVIALES

Ce que fait la collectivité

À travers son engagement de « territoire Eau-responsable », Grand Chambéry et les communes du territoire agissent pour participer à cette désimperméabilisation et une gestion intégrée des eaux pluviales.

Exemple sur la commune de La Motte-Servolex, à l'occasion du réaménagement du parking de la place Million et ses abords, 1 680 m² de bitume ont été remplacés par un revêtement perméable et des noues paysagères ont été mises en place pour gérer les eaux de pluie.



Pour que chaque projet prenne en compte le plus en amont possible le respect du cycle de l'eau

Si les éléments naturels sont difficilement maîtrisables, chacun peut anticiper l'impact des précipitations à un niveau individuel, et agir en conséquence. Les principes de base à respecter sont de :



OAP Thématique Ex du PLUi du Grand Chambéry

Illustration : REX de COLMAR AGGLOMERATION



473 km de réseau
d'assainissement

84% en unitaire

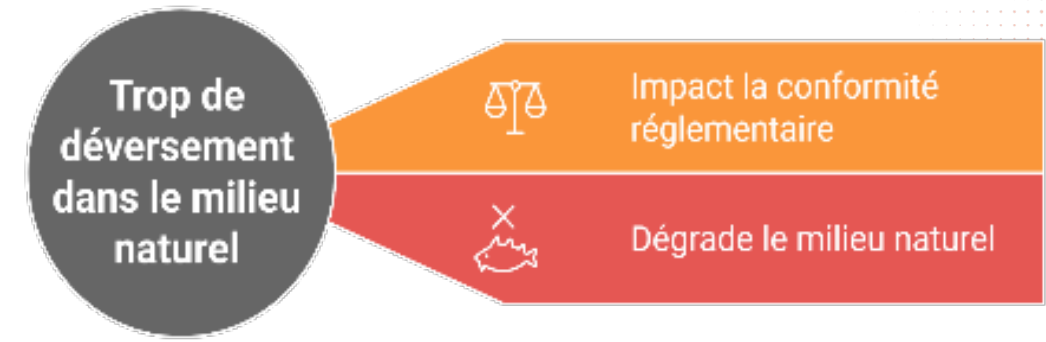
Taux de
déversement :
5 - 12 % en volume
(seuil à 5%)

- ✓ Réseau d'assainissement essentiellement unitaire
- ✓ Schéma directeur d'assainissement et d'eaux pluviales en cours depuis fin 2020
- ✓ Autosurveillance des réseaux → Taux de déversement par temps de pluie trop élevé (cf DERU)
- ✓ Coût élevé des techniques « traditionnelles » d'infiltration
- ✓ Gestion à la parcelle des eaux pluviales (EP) demandée pour tous les nouveaux projets d'aménagement depuis 2006 (lotissement, PC...)

Illustration : REX de COLMAR AGGLOMERATION – Méthodologie



Face aux enjeux et objectifs réglementaires mis en évidence :



- Inscrire le déraccordement des eaux pluviales comme premier levier d'actions pour réduire les déversements
 - ➔ Pas juste les opportunités mais aussi en actions à engager spécifiquement
 - ➔ Définir un objectif de surface à déraccorder annuel réaliste et les moyens nécessaires
 - ➔ Définir un programme ambitieux (basé sur le potentiel de déraccordement et les BV prioritaires identifiés)
- Compléter ces actions par des travaux curatifs (bassins d'orage, travaux de renforcement...)
- Définir un programme d'actions préventives et curatives cohérent

Illustration : REX de COLMAR AGGLOMERATION – Méthodologie



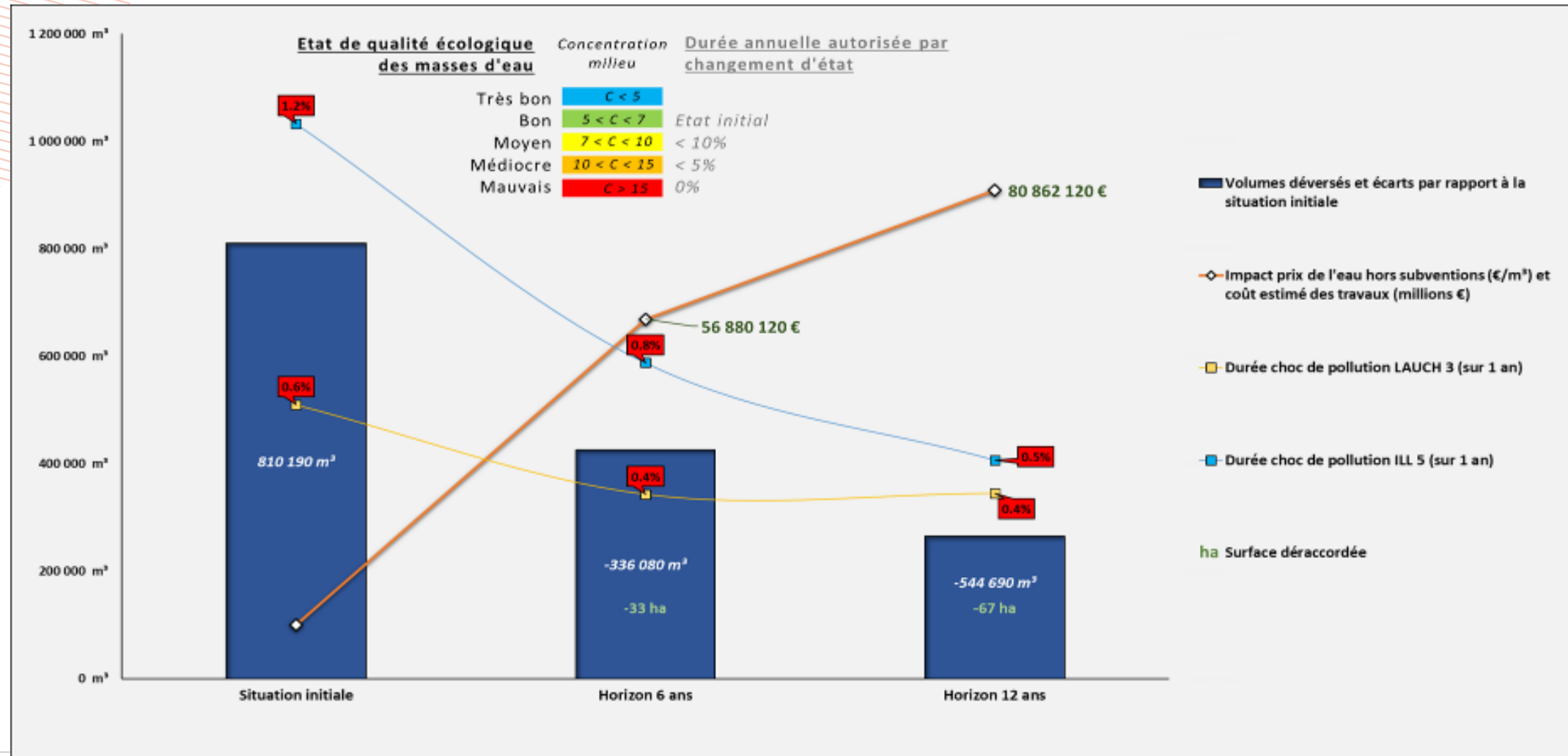
Réalisation de plusieurs simulations pour identifier le scénario optimal de programme de travaux mixte et ainsi les bassins versants les plus impactant sur les déversements

Légende

-  BVs_
-  Très Facile
-  Facile
-  Moyen
-  Difficile
-  Très Difficile



Illustration : REX de COLMAR AGGLOMERATION – Méthodologie



- ✓ Conclusion : La gestion préventive coûte moins cher (donc à privilégier au maximum) mais non réalisable en entier dans le cas de CA dans un plan d'actions décennal...

Pour aller plus loin

Webinaire 9 - Démarche globale GIEP et conformité du système ...

 RÉPUBLIQUE FRANÇAISE
 AGENCE DE L'EAU RHIN-MEUSE



WEBINAIRE #9
27 MAI 2025 à 14h

DÉMARCHE GLOBALE GIEP ET CONFORMITÉ DU SYSTÈME D'ASSAINISSEMENT :

CONSTRUIRE UN PLAN D'ACTIONS REGLEMENTAIRES ET LE METTRE EN ŒUVRE, DU PETIT CYCLE AU GRAND CYCLE DE L'EAU



DE OLIVEIRA Natalia

Julien WICKER

Michael CATYVILLE DE T...

0:02 / 2:30:09 Introduction - Agence de l'eau Rhin-Meuse e... >

Manon Hée - Adopta

LC +93

REX de l'agglomération messine

Historique de la démarche et émergence du plan pluie

2015
1^{er} zonage
pluvial + Appel
à projet AERM

2016-2020
Emergence de
projets en GIEP

2021
Signature du
premier Contrat
de Territoire Eau
et Climat (CTEC)

2022
Etude d'élaboration
d'un schéma directeur
de gestion des eaux
pluviales

ZAC du Sansonnet, ,
Coteaux de la Seille,
Lotissement Les Vignes (Marly)
Quartier Lizé (MontignyLM)
ZAC de la Passerelle (Jury)

La transversalité au coeur de la démarche

Animation

- Sensibilisation grand public
- Sensibilisation des services internes



Exemple d'application et dimensionnement

1



Je prends connaissance de la réglementation

CONSULTER LE ZONAGE PLUVIAL SUR LE SITE INTERNET DE L'EUROMÉTROPOLE DE METZ

- Consulter la cartographie pour localiser son projet et identifier la (ou les) zone(s) dans laquelle il se situe
- Consulter le règlement pour prendre connaissance des règles qui s'appliquent sur tout le territoire de l'Eurométropole de Metz et celles qui s'appliquent spécifiquement dans la zone du projet
- Vérifier si le projet est concerné par d'autres réglementations supérieures (PPR mouvement de terrain, périmètre de protection de captage d'eau potable...) et en déterminer les conséquences sur la gestion des eaux pluviales du projet.

Vous avez un projet de construction ?

> Extension, véranda, piscine, maison individuelle etc.

Dès lors qu'un projet est soumis à une demande d'urbanisme, les eaux pluviales doivent être gérées sur la parcelle, par infiltration.

Une **cartographie** du territoire a été créée, vous permettant de connaître les prescriptions techniques relatives à la zone de votre projet :

Zonage pluvial

Rechercher une adresse ou un lieu



Identifier la zone dans laquelle se trouve votre projet :

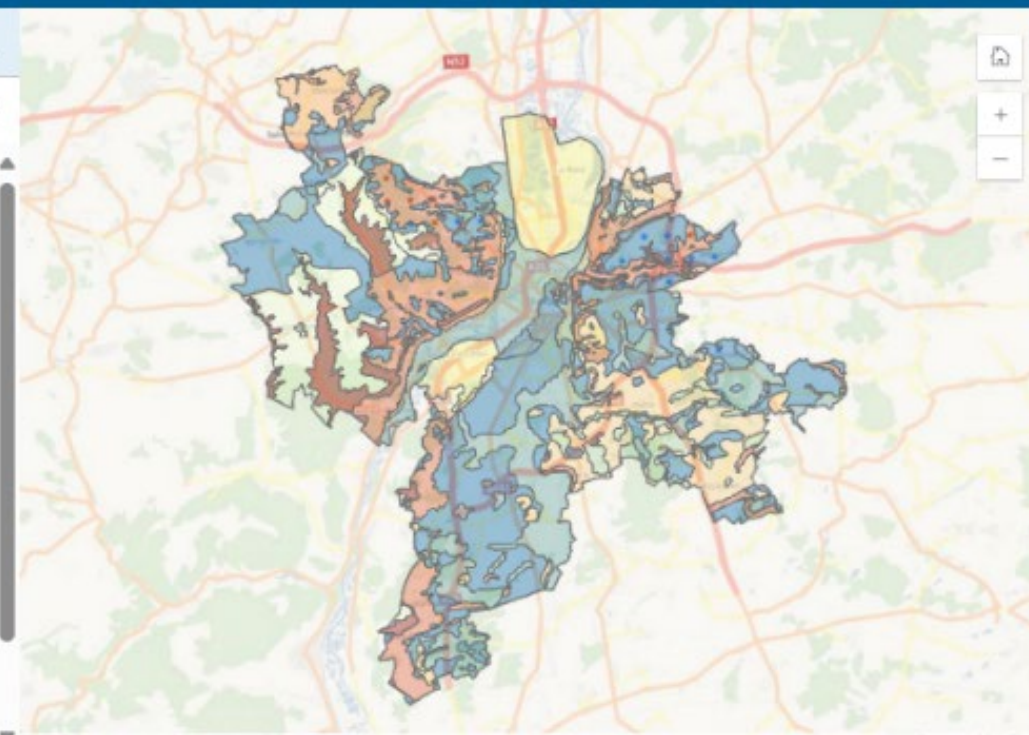
- 1) Cliquez sur "Rechercher une adresse ou un lieu" dans la barre de recherche.
- 2) Saisissez votre adresse

La zone et les prescriptions qui en découlent vont apparaître.

Dans le cas où l'emprise du projet se situerait sur deux zones ou plus, ce sont les prescriptions de la zone où sera implanté chaque aménagement de gestion des eaux pluviales qui s'appliqueront.

La commune de Roncourt n'est pas soumise à une application obligatoire du zonage pluvial, mais fortement recommandée.

En cas de doute sur l'interprétation des prescriptions, il est nécessaire de prendre contact avec le Pôle Cycle de l'Eau dès l'amont de la conception du projet : planpluie@eurometropolemetz.eu



© SIG Eurométropole de Metz - DSI

Powered by Esri

- L'ensemble de ces prescriptions et les règles de mise en place de l'infiltration, sont également détaillées dans **le règlement du Plan Pluie**.
- Un **guide pratique** a également été réalisé afin de vous accompagner à travers les différentes étapes à suivre.

Pour aller plus loin



WEBINAIRE #10
3 OCTOBRE 2025

PLAN PLUIE DE L'EUROMETROPOLE DE METZ



VENANDIET Nicolas

DIALSTEIN Alain

GEBUS Jonathan

Natacha BRUN...

Mathieu HILAIRE

Pierre CAYE

CARBONNET DI...

MH

+52

Webinaire 10 - Plan Pluie de l'Eurométropole de Metz

 Agence de l'eau Rhin-Meuse
553 abonnés

S'abonner

Merci pour votre attention



Source : Strasbourg, parc Bon Pasteur,



Titre Chapitre (modèle simple)

Titre Chapitre (modèle avec sommaire)

Sous-titre 1

Sous-titre 2

Sous-titre 3

Sous-titre 4

Titre Chapitre (modèle avec sommaire)

Sous-titre 1

Sous-titre 2

Sous-titre 3

Sous-titre 4

TITRE - DIAPO AVEC TEXTE ET PHOTO

PHOTO

PHOTO

Contenu

Et quoniam inedia gravi
adflictabantur, locum petivere
Paleas nomine, vergentem in mare,
valido muro firmatum, ubi
conduntur nunc usque commeatus
distribui militibus omne latas
Isauriae defendentibus adsueti.
circumsteterere igitur hoc
munimentum per triduum et
trinoctium et cum neque adclivitas
ipsa sine discrimine adiri letali, nec
cuniculis quicquam geri posset, nec
procederet ullum obsidionale
commentum, maesti excedunt
postrema vi subigente maiora
viribus adgressuri.

TITRE - DIAPO AVEC TEXTE ET PHOTO

Contenu

Et quoniam inedia gravi adflictabantur,
locum petivere Paleas nomine,
vergentem in mare, valido muro
firmatum, ubi conduntur nunc usque
commeatus distribui militibus omne
latus Isauriae defendentibus adsueti.
circumstetere igitur hoc munimentum
per triduum et trinoctium et cum neque
adclivitas ipsa sine discrimine adiri letali,
nec cuniculis quicquam geri posset, nec
procederet ullum obsidionale
commentum, maesti excedunt postrema
vi subigente maiora viribus adgressuri.

PHOTO

TITRE - DIAPO AVEC PHOTO

PHOTO

PHOTO

PHOTO

TITRE - DIAPO AVEC VERBATIM

“

*Et quoniam inedia gravi adflectabantur,
locum petivere Paleas nomine, vergentem in
mare, valido muro firmatum, ubi conduntur
nunc usque commeatus distribui militibus
omne latus Isauriae defendentibus adsueti.
circumstetere igitur hoc munimentum per
triduum et ullum obsidionale commentum,
maesti excedunt postrema vi subigente
maiora viribus adgressuri. »*

Prénom NOM
Fonction / Organisme

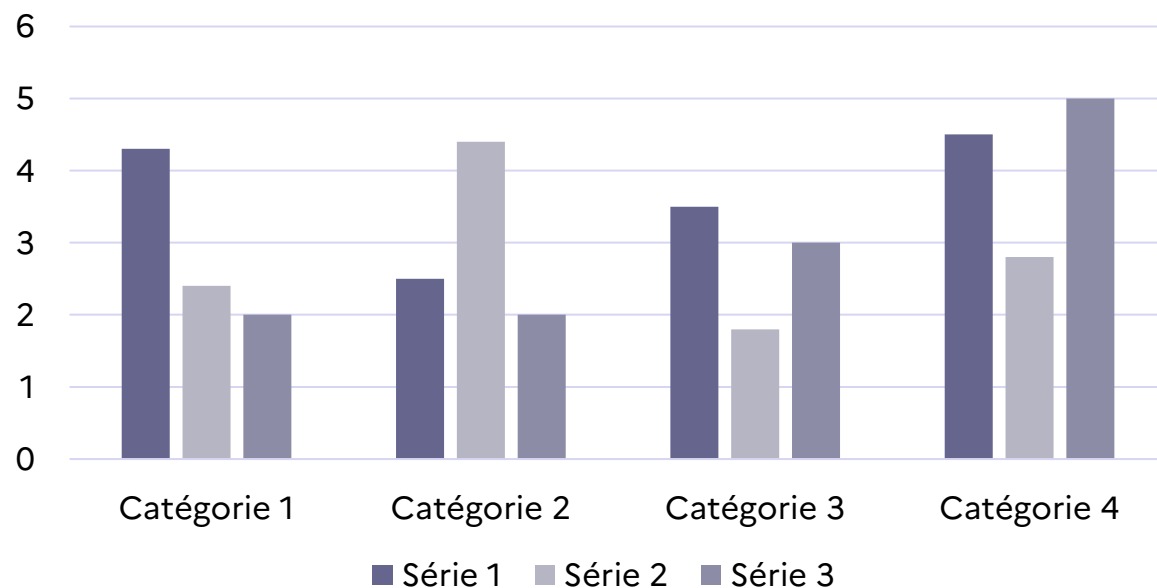
PHOTO

TITRE - DIAPO AVEC TEXTE ET GRAPHIQUES

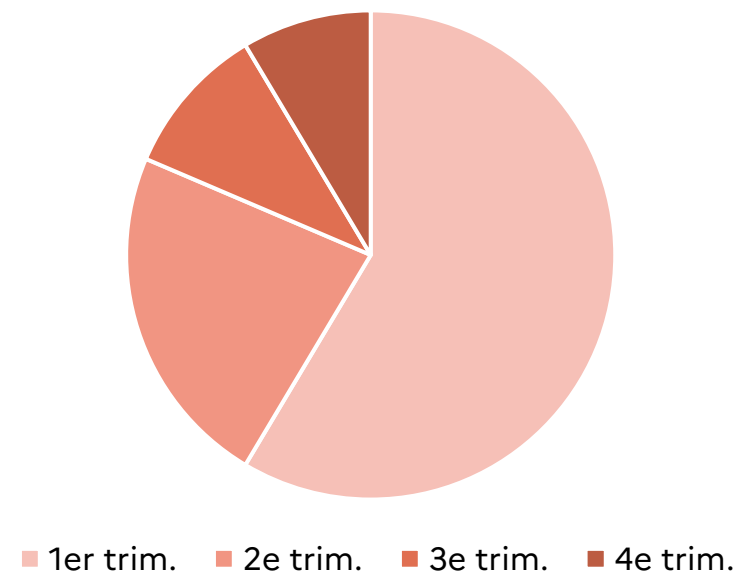
Contenu

Et quoniam inedia gravi adflictabantur, locum petivere Paleas nomine, vergentem in mare, valido muro firmatum, ubi conduntur nunc usque et cum neque adclivitas ipsa sine discrimine adiri letali, nec cuniculis quicquam geri posset, nec procederet ullum obsidionale commentum, maesti excedunt postrema vi subigente maiora viribus adgressuri.

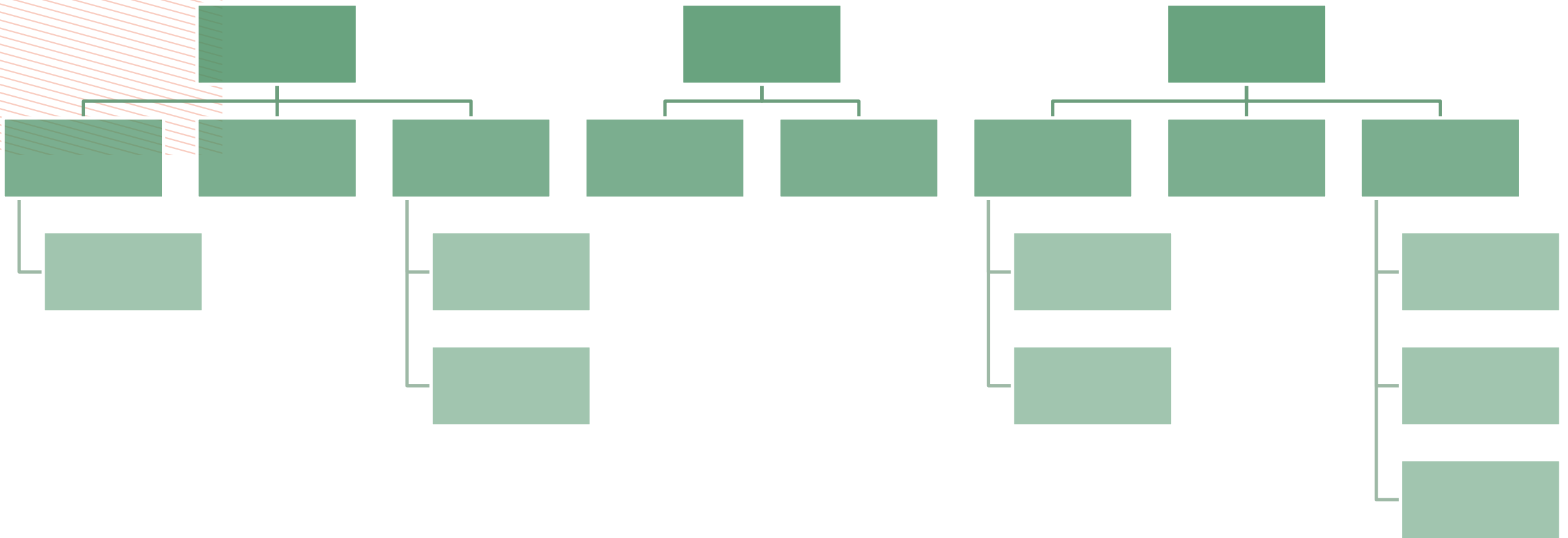
Titre du graphique



Titre du graphique



TITRE - DIAPO AVEC ORGANIGRAMME



TITRE - DIAPO AVEC TEXTE ET TABLEAU

Contenu

Et quoniam inedia gravi adflictabantur, locum petivere Paleas nomine, vergentem in mare, valido muro firmatum, ubi condunomne latus Isauriae defendentibus adsueti. circumstetere igitur hoc munimentum per triduum et trinoctium et cum neque adclivitas ipsa sine discrimine adiri letali, nec cuniculis quicquam geri posset, nec procederet ullum obsidionale commentum, maestis excedunt postrema vi subigente maiora viribus adgressuri.

	Colonne 1	Colonne 2	Colonne 3	Colonne 4	Colonne 5
Ligne 1					
Ligne 2					
Ligne 3					
Ligne 4					
Ligne 5					
Ligne 6					

TITRE - DIAPO AVEC TEXTE

Contenu en plusieurs colonnes

Inter haec Orfitus praefecti potestate regebat urbem aeternam ultra modum delatae dignitatis sese efferens insolenter, vir quidem prudens et forensium negotiorum oppido gnarus, sed splendore liberalium doctrinarum minus quam nobilem decuerat institutus, quo administrante seditiones sunt concitatae graves ob inopiam vini: huius avidis usibus vulgus intentum ad motus asperos excitatur et crebros.

- Saraceni tamen nec amici nobis umquam nec hostes
- Saepissime igitur mihi de amicitia cogitanti
- Ex his quidam aeternitati se commendari posse per
- Ex turba vero imae sortis et paupertinae in
- Paphius quin etiam et Cornelius senatores, ambo

Horum adventum praedocti speculationibus fidis rectores militum tessera data sollemni armatos omnes celeri eduxere procursu et agiliter praeterito Calycadni fluminis ponte, cuius undarum magnitudo murorum adluit turres, in speciem locavere pugnandi. neque tamen exiluit quisquam nec permissus est congregi. formidabatur enim flagrans vesania manus et superior numero et ruitura sine respectu salutis in ferrum.

Accedebant enim eius asperitati, ubi inminuta vel laesa amplitudo imperii dicebatur, et iracundae suspicionum quantitati proximorum cruentae blanditiae exaggerantium incidentia et dolere inpendio simulantium, si principis periclitetur vita, a cuius salute velut filo pendere statum orbis terrarum fictis vocibus exclamabant.