

LES RENCONTRES

ATELIER

**Vélo Libre Service
& Vélo Location Longue Durée
Entre contraintes et opportunités**

JEUDI 02 OCTOBRE 2025



Déroulé



Tour de table : Structure / fonction / projets et attentes (10 min.)

1. Le Vélo Location Longue Durée - VLD (40 min.)

- Chiffres clés et enseignement (10 min.)
- REX local – Sodiparc (15 min.)
- Questions et discussions (15 min.)

2. Le Vélo Libre Service - VLS (40 min.)

- Chiffres clés et enjeux (10 min.)
- REX locaux – Sodiparc et Roulib (15 min.)
- Questions et discussions (15 min.)

Recommandations et conclusion (10 min.)

1. Service de VLD

Chiffres clés



Données issues du « Cahier Technique sur la location de vélos longue durée » – ADEME – Septembre 2021.



Etat des lieux et analyse des services publics de location longue durée de vélos (LLD) dont le retrait et la restitution se font via un service dit « humanisé » en vélo-station ou dans une agence dédiée au service.

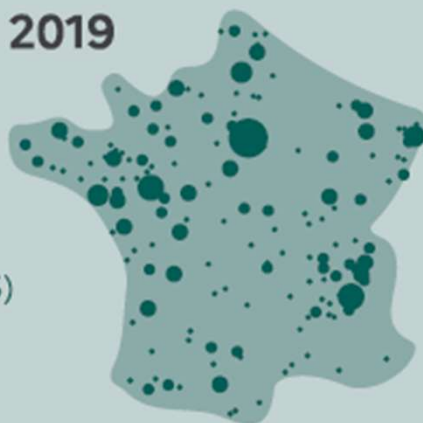
Bilan du service en France en 2019

75 000 VÉLOS
EN LOCATION LONGUE DURÉE

162 services identifiés (2 fois plus qu'en 2015)

37 000 Vélos à Assistance Électrique (VAE)
(49 % du parc)

37 millions d'habitants concernés (55 % de la population)



Profils des usagers



ACTIFS
90%



25-55 ANS
81%



FEMMES
53%



HOMMES
47%

Service de VLD

Impacts constatés

Impacts mobilité

- 3 240 km/an parcourus en vélo cargo et autres
- 2 600 km/an parcourus en vélo pliant
- 2 400 km/an parcourus en vélo classique
- 1 920 km/an parcourus en VAE



188 km/mois en voiture évités par 68 % des usagers d'un VAE

157 km/mois en voiture évités par 30 % des usagers d'un vélo classique



12 % des usagers renoncent à l'achat d'une voiture

8 % se sont séparés d'une voiture



Report modal lié à la location d'un VAE en VLD



Service de VLD

Coûts constatés

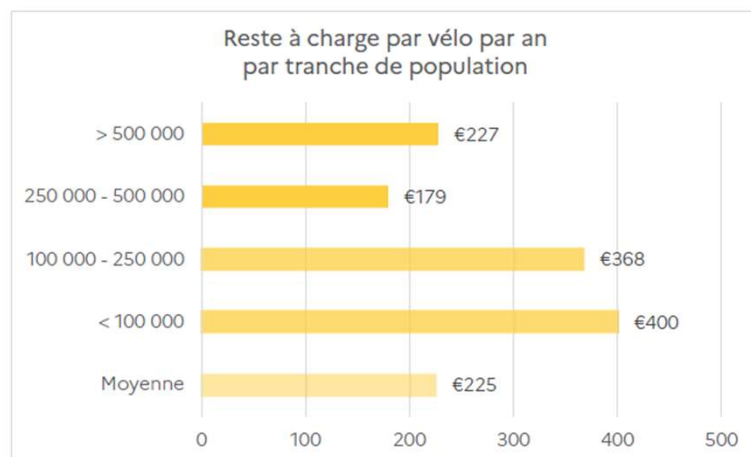


Figure 14 - Reste à charge par vélo par an par tranche de population – Enquête exploitants ADEME INDDIGO 2020

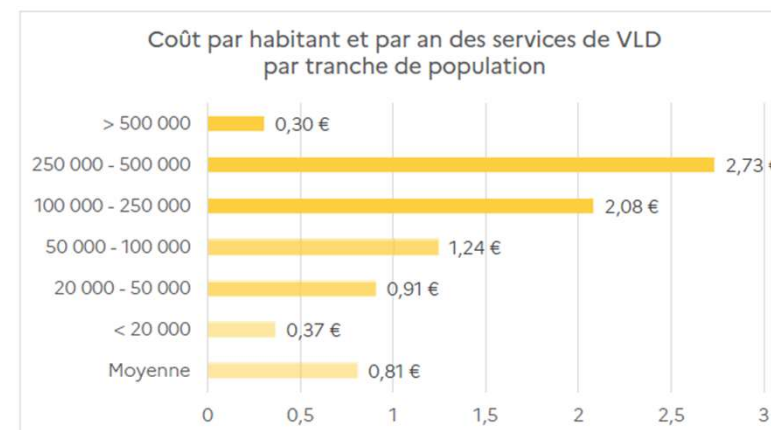


Figure 11 - Coût par habitant et par an des services de VLD par tranche de population – Enquête exploitants ADEME INDDIGO 2020

Coût moyen

Pour le territoire :

- 0,10 €/km parcouru à vélo/abonné
- 225 €/vélo/an

Pour l'utilisateur :

- VAE : 45 €/mois
- Vélo classique : 20 €/mois

Service de VLD

Format de location

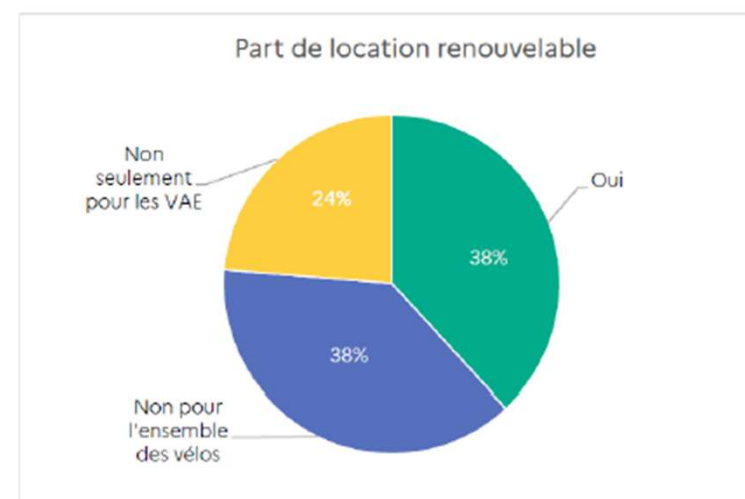
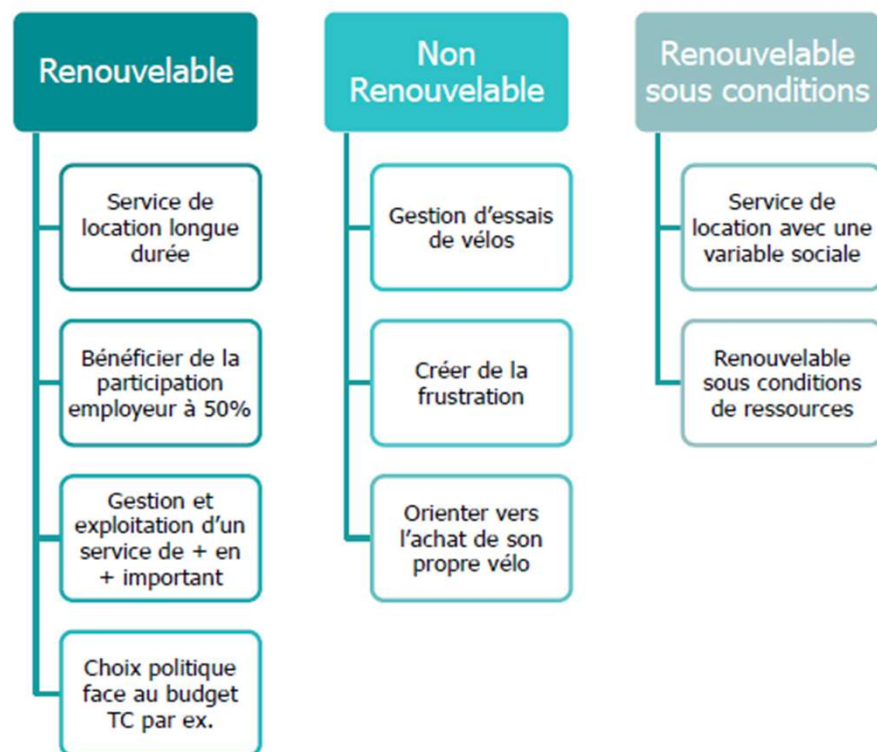
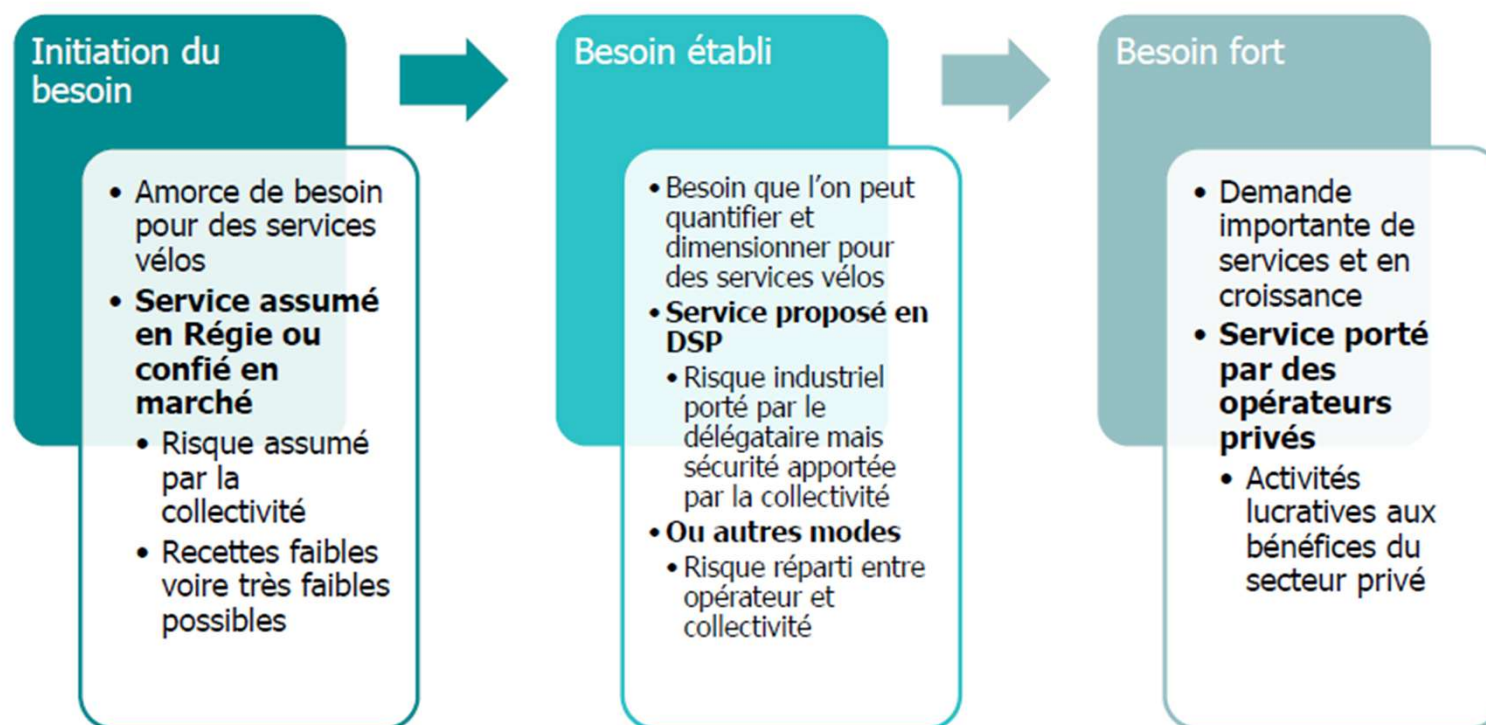


Figure 16 – Part de location renouvelable –
Enquête exploitants ADEME INDDIGO 2020

Service de VLD

Les modes de gestion



La Régie est le mode de gestion majoritaire devant la DSP intégrée au TC

Service de VLD

Les évolutions possibles

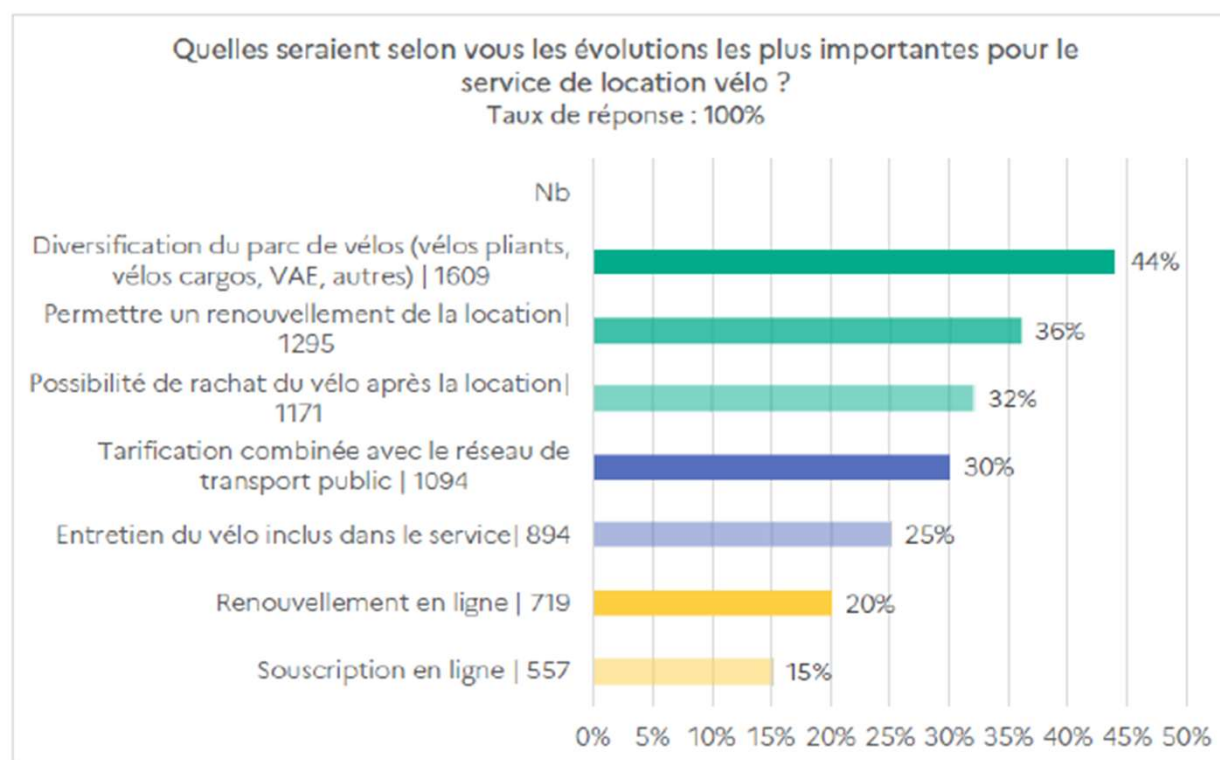
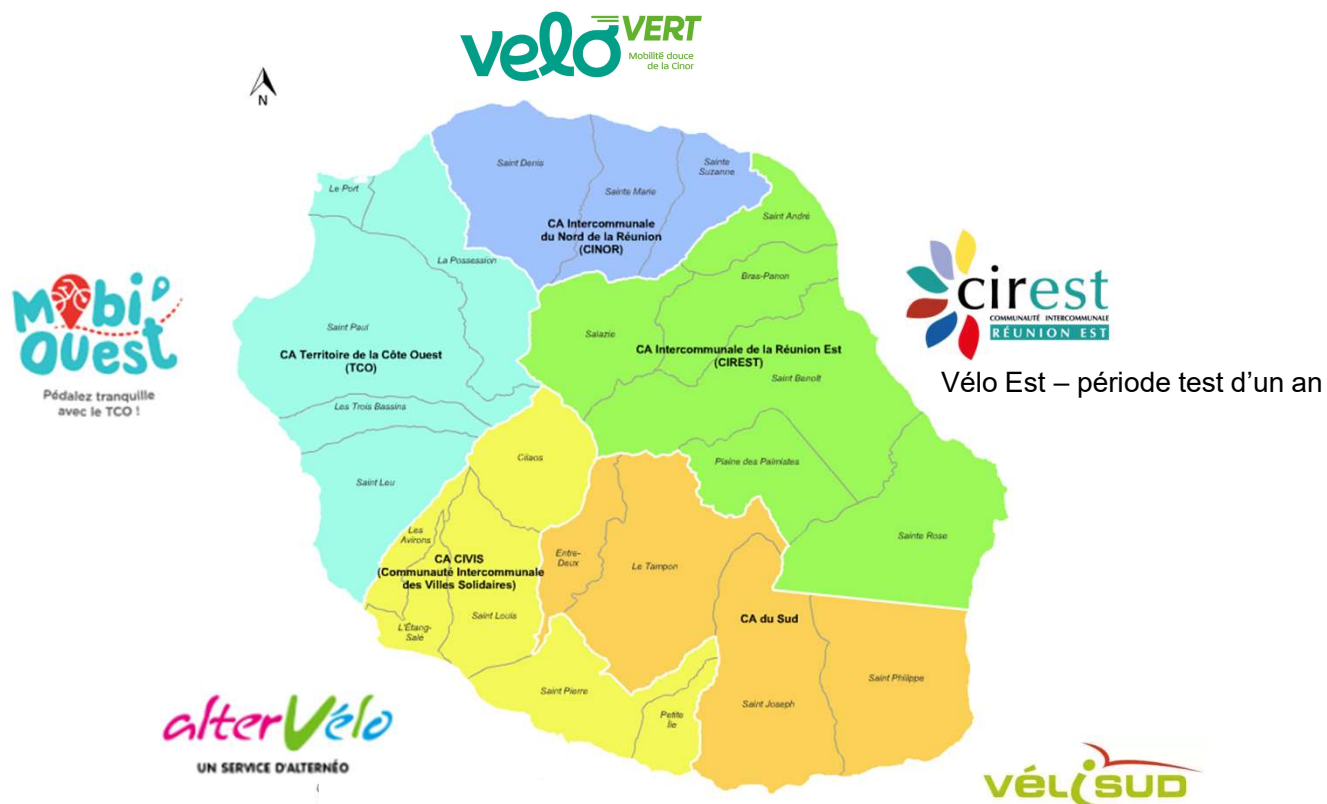


Figure 62 - Pistes d'amélioration des services VLD- Enquête Usagers ADEME INDDIGO 2020 – Données redressées

Service de VLD

À la Réunion



REX Vélovert



Evelyne Orosmann - SODIPARC

RETOUR D'EXPERIENCE VELO VERT

Vélo Vert : présentation du service

RÉPUBLIQUE
FRANÇAISE

Libe
Éga
Frat



LOCATION LONGUE DURÉE

VELO VERT

Lélektrik
lé trankil !



à partir de
40€
par mois*

*VOIR CONDITIONS.



VISUEL NON CONTRACTUEL



ADE



AGENCE D
TRANSI
ÉCOLOG

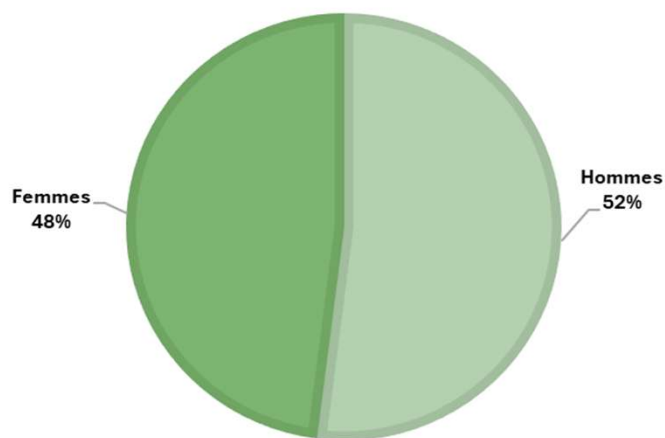
RENCONTRES AVELO OCEAN INDIEN



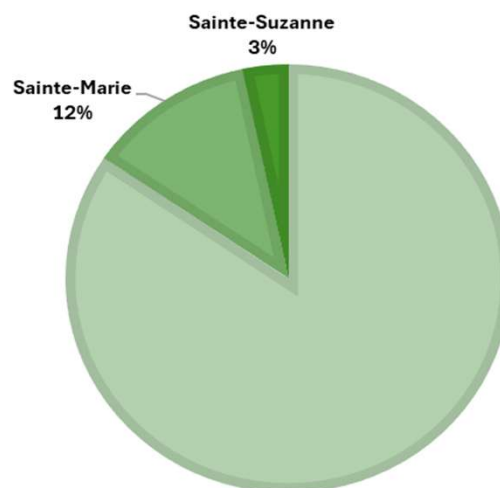
02/10/2025

VELO VERT

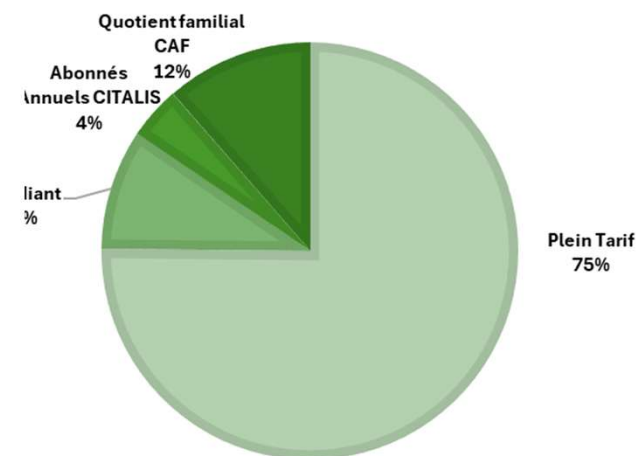
Typologie d'utilisateurs



Répartition par commune



Type d'abonnement



Etat du stock 2025

Disponible ●
33 matériels
VAE : 33

Loué L
830 matériels
VAE : 830

SAV ✕
60 matériels
VAE : 60

Externe ▶
17 matériels
VAE : 16
VAE Pro : 1

A Réformer ●
0 matériel

Retiré ✕
0 matériel

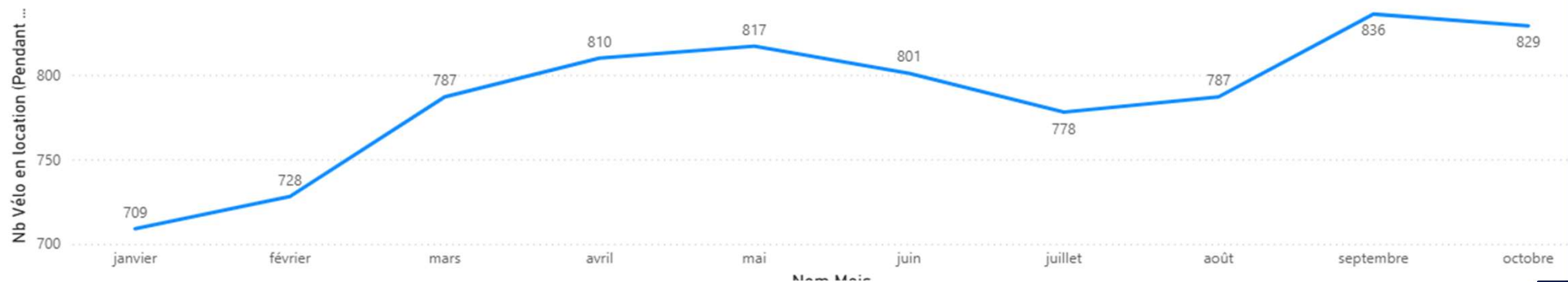
Disparu ?
0 matériel

Volé 🚲
6 matériels
VAE : 6

Réserve 🚲
4 matériels
VAE : 4

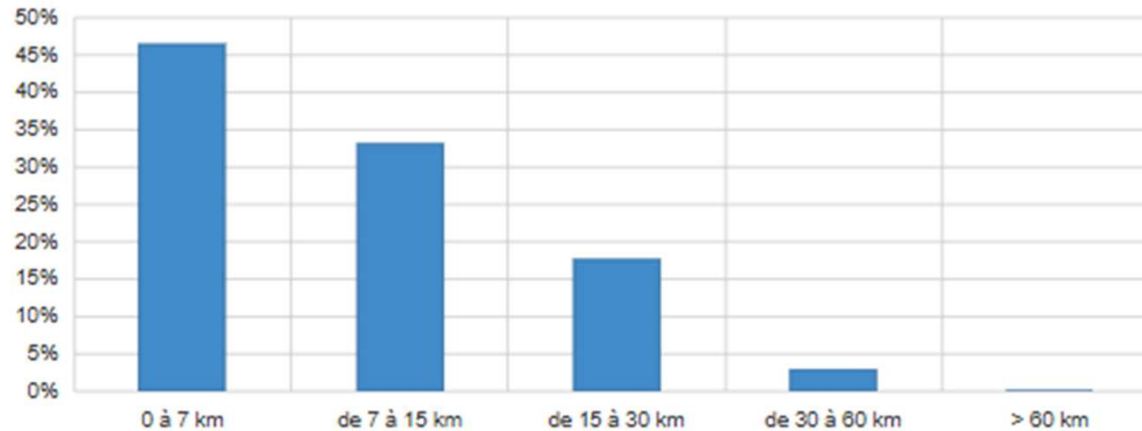


Evolution du nb de Vélo en cours de location par mois, par jour

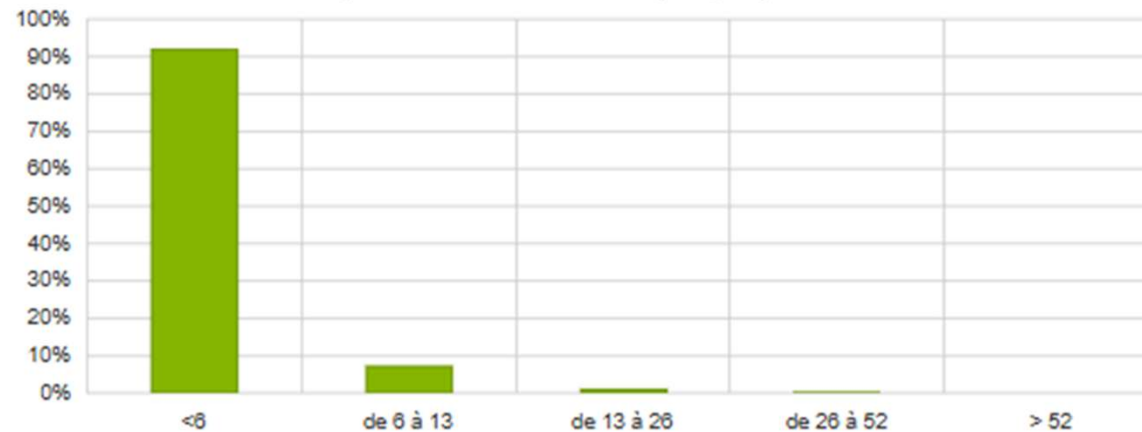


Moyenne des kilometrages par jour

Moyenne des Kilométrages par jour : 10,2 km

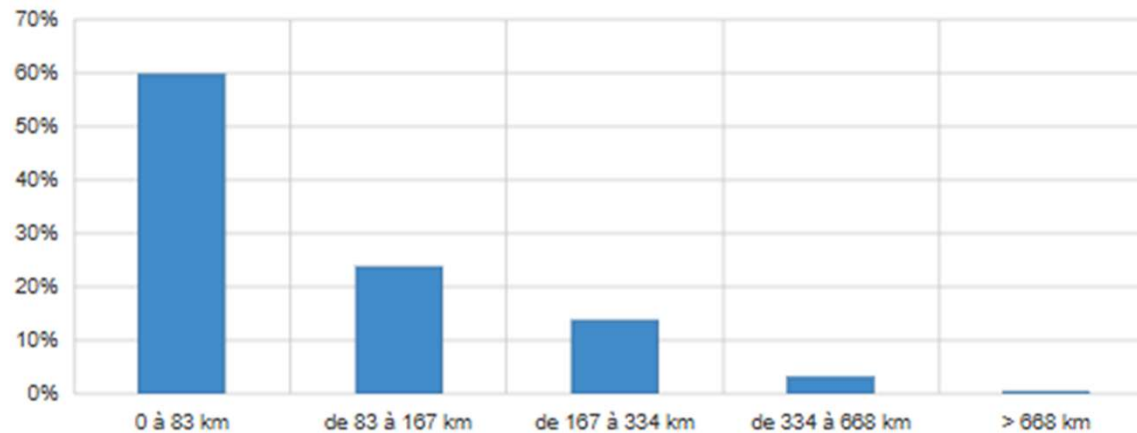


Moyenne du nombre de Trajets par jour : 3,3

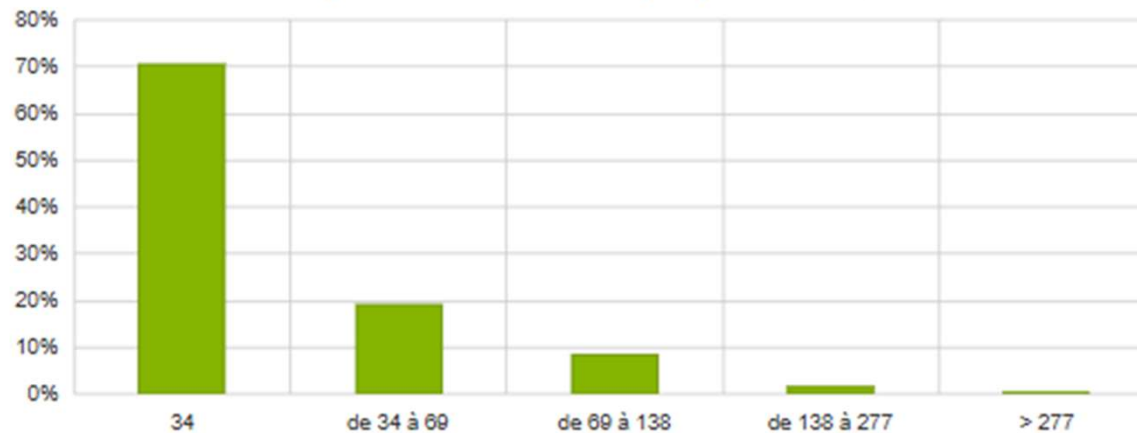


Moyenne des kilométrages par mois

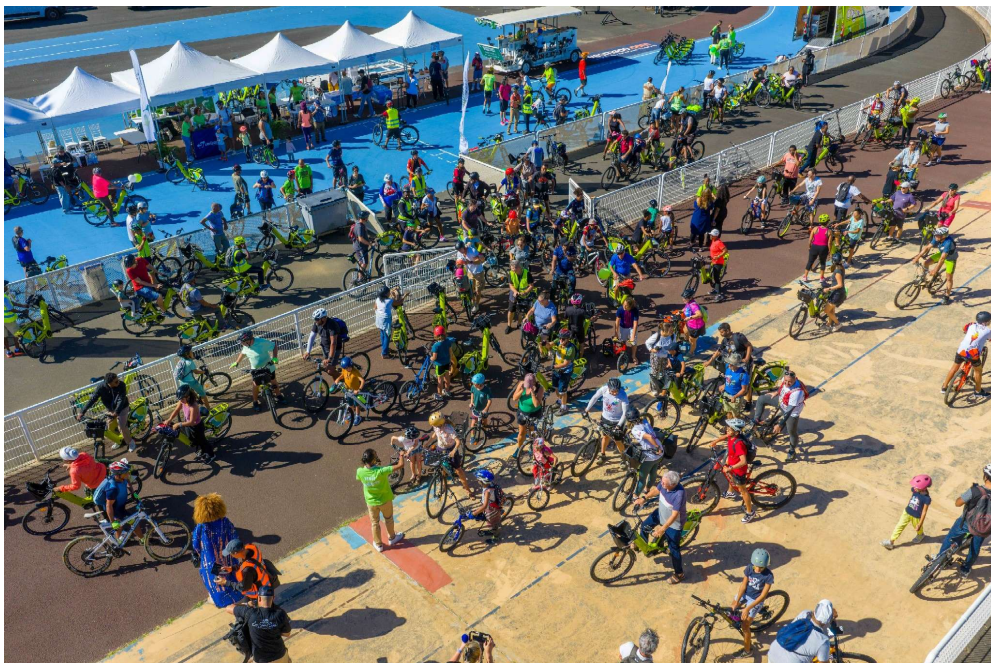
Moyenne des Kilométrages par mois : 94,0 km



Moyenne du nombre de Trajets par mois : 30,3



Evènement 1 an Vélo Vert



1 an de succès pour la mobilité douce !

Le plan de communication

- Convention avec les établissements scolaires
- Mise à disposition pour la CINOR
- Rando Vélo
- Partenariat association
- Interventions Mai à Vélo
- Dimanche O Barchois



Le plan de communication

- Dimanche O Barchois : 21 septembre



velo VERT



2. Service de VLS

Chiffres clés



Données issues du Cahier Technique sur la location de vélos longue durée – ADEME – Septembre 2021.



Etat des lieux et analyse des services publics de vélos en libre-service (VLS) qui permettent de retirer et restituer un vélo de manière automatisée (téléphone, carte bancaire, carte d'abonnement), et des services sans station (free-floating) lorsque leur gestion est confiée par la collectivité à un opérateur privé.

Bilan du service en France en 2019

43 000 VÉLOS

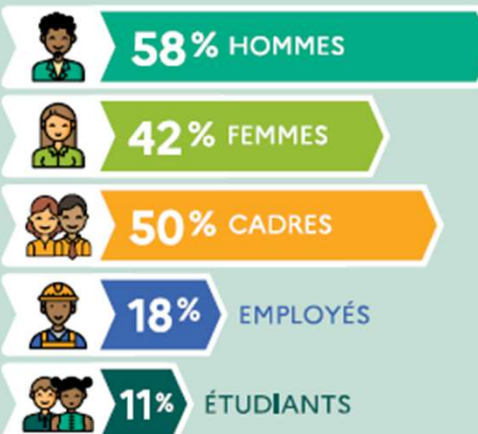
→ dont 35 % de VAE

72 services identifiés (2 fois plus qu'en 2015)

9,5 millions d'habitants concernés



Profils des usagers



Service de VLS

Impacts constatés

Impacts mobilité

Un usage combiné vélo + stationnement qui a trouvé son public dans le cœur des grandes métropoles :



1720 km/an/usager
parcourus à vélo

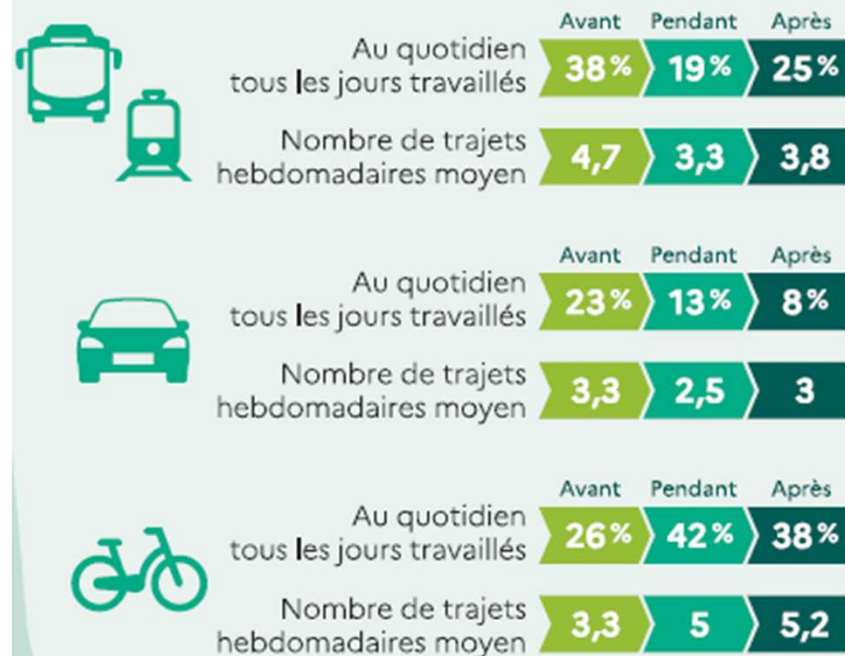


236 km/mois en voiture évités par
60 % des usagers d'un VAE

139 km/mois en voiture évités par
30 % des usagers d'un vélo classique



Report modal lié à l'abonnement VLS



Service de VLS

Usages

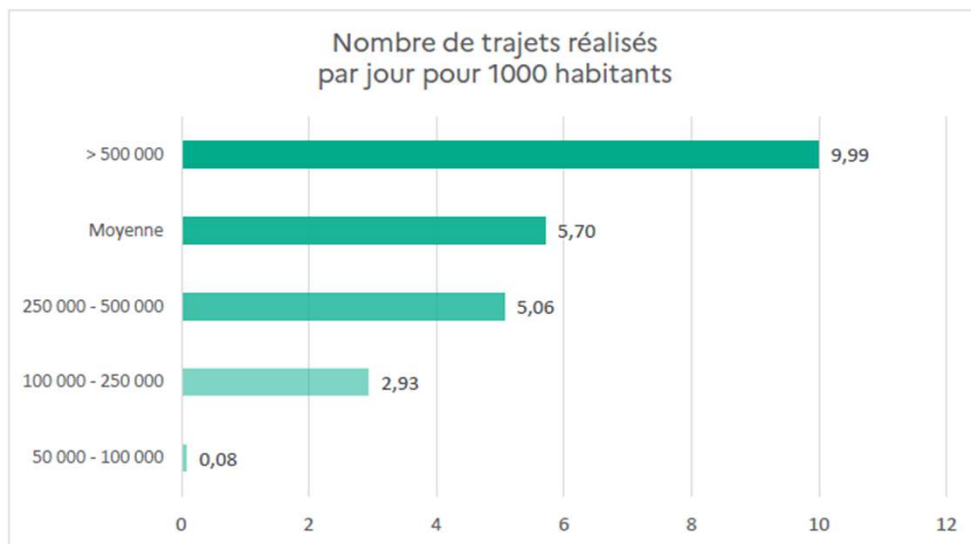


Figure 6 - Nombre de trajets réalisés par jour pour 1000 habitants - Enquête exploitants ADEME INDDIGO 2020

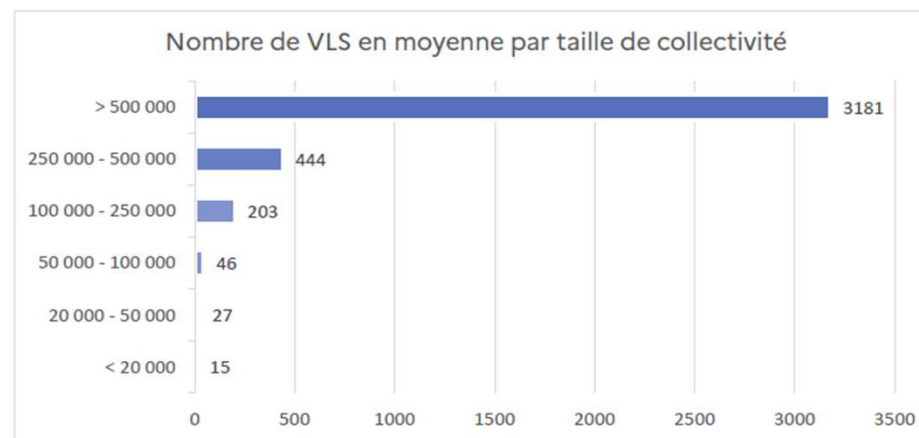


Figure 7 - Nombre de VLS en moyenne par taille de collectivité - Enquête exploitants ADEME INDDIGO 2020

Service de VLS

Coûts constatés

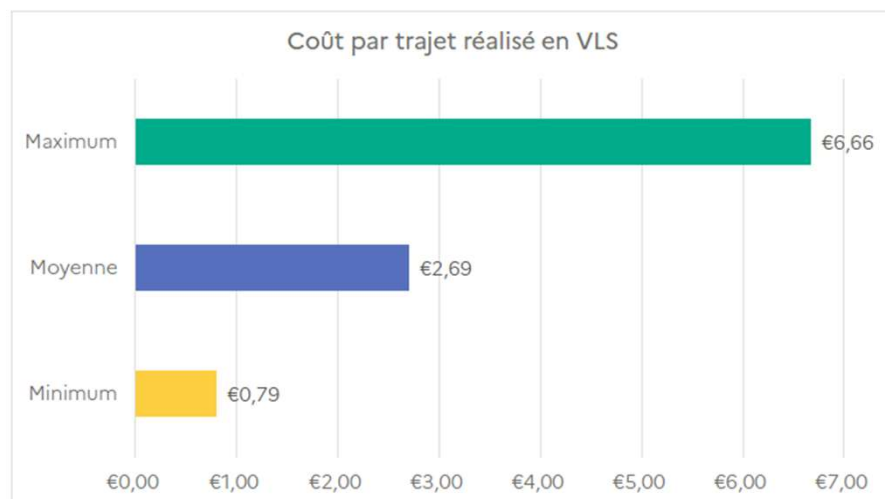


Figure 22 – Coût par trajet réalisé en VLS - Données reconstituées à partir de l'enquête exploitant et de bilan d'exploitation - Enquête exploitants ADEME INDDIGO 2020

Coût pour le territoire

- 0,56 €/km à 1,35 €/km parcouru à vélo
- 1981 €/vélo/an

Rq: Coût pouvant aller
jusqu'à 3000 € pour VAE
sur petits territoires

Service de VLS

Les modes de gestion

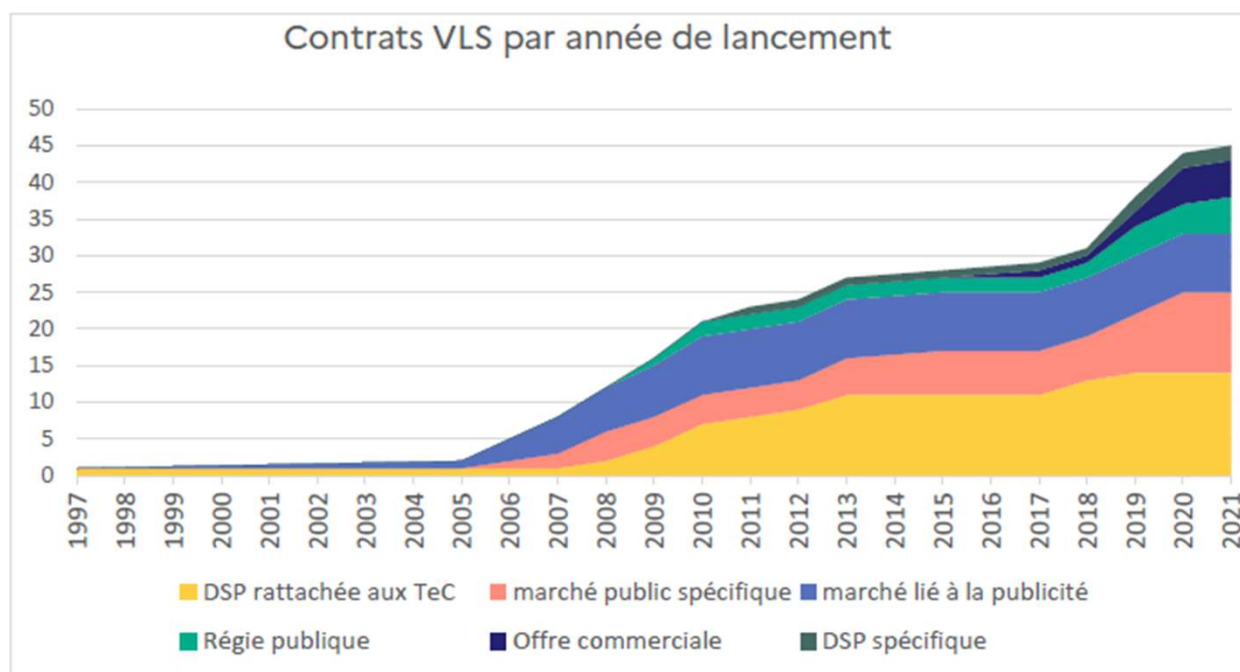


Figure 17 - Contrats VLS par année de lancement - Enquête exploitants ADEME INDDIGO 2020

La DSP rattachée au TC ou le marché spécifique sont majoritaire.

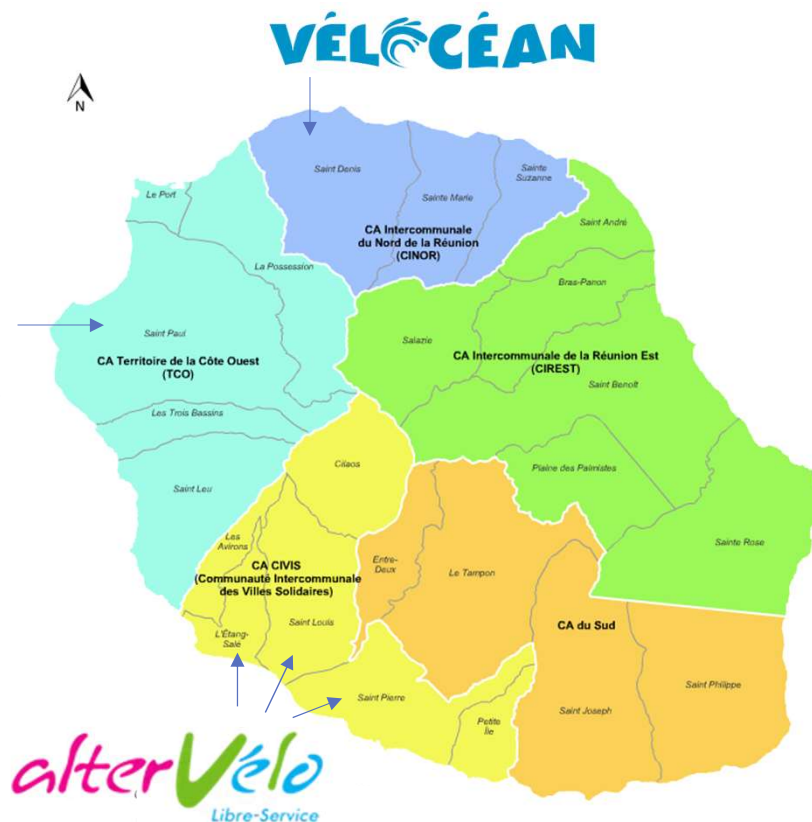
Service de VLS

À la Réunion (passé et actuel)



Roulib

D'octobre 2023
à mars 2025



REX Roulib



Roulib

Recueil du Témoignage de l'entreprise Cirkul

REX Roulib



Mode opératoire:

- St Paul lance un Appel à Candidatures pour lancement d'un service VLS.
- Entreprise Cirkul retenue: Déploiement de 25 stations (6 à 9 emplacements) – 15 chargeantes et 10 non chargeantes. Réparties entre le CHOR et trou d'eau (les bas), dans les centres-bourg, espacement de 600 m.
- Acquisition de 100 VAE – déploiement de 70 VAE puis réduction à 50 VAE.

Financement:

- En totalité par Cirkul – mise à disposition du foncier par la commune
- Recettes:

Trajet : 1€ pour déverrouiller et 15c€/min.

Abonnement : 1 mois (22 €/mois), 6 mois (20 €/mois) 1 an (18 €/mois). Trajet illimité dans une limite de 30 min. max. et 5c€/min de dépassement.

Service:

- Centre d'appel joignable 7j./7 de 6h du matin à 21h.
 - Retours clients très positifs
-

REX Roulib



Usagers / abonnements

- Profil touristes – abonnement journalier
- Profil locaux – principalement abonnement au mois renouveler ou non
- 7000 cartes bleues enregistrées
- 400 trajets/mois

Exploitation

- 1 à 2 ETP / camion / pièces détachées / un atelier
- Vandalisme et vols (stations et vélos)

Paris Vélib lancement: taux de renouvellement flotte 70 %

Paris Vélib et France entière après plusieurs années : Tx renouvellement 10 %

Roulib tx renouvellement 450 %

→ **Trop coûteux pour l'entreprise / peu de moyen mis en place par la commune pour assurer la sécurité / pas de financement public → arrêt du service au bout de 18 mois.**

→ **Nécessité d'une forte volonté politique et d'une implication de la collectivité (financement/sécurité)**

REX Vélocéan



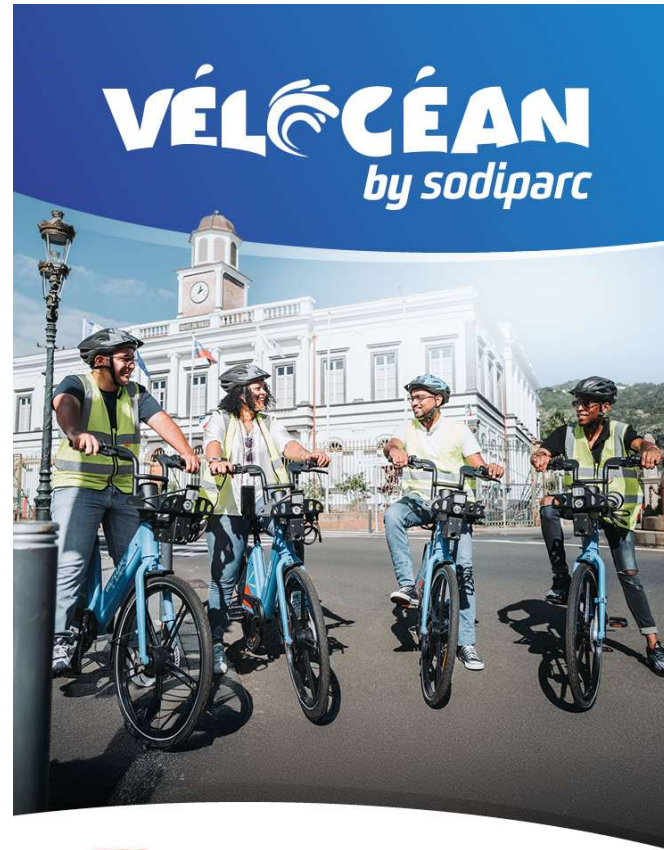
VÉLOCÉAN

Evelyne Orosmann - SODIPARC

RETOUR D'EXPERIENCE VELOCEAN

Vélocean

- 1 appli : Velocean by SODIPARC
- 10 stations :
 - Barachois
 - Jardin de l'Etat
 - Dionypark
 - La Providence
 - La Source
 - Skatepark
 - Aquanor
 - Chaudron
 - Stade de l'Est
 - Eglise Sainte-Clotilde
- Horaires du service :
 - 5H/22H
 - 7Jours/7
 - 365 jours/an



Capitale Outre-mer
en Mouvement



**Vélos
électriques**
en libre-service



1 Appli
facile pour louer et
débloquer mon vélo



10 stations
réparties sur le
territoire dionysien



À proximité
des arrêts
citalis

www.velocean.re



Présentation du service

- Tarification
 - Liberté : 1€ déblocage + 0,05€/min
 - Abonnement 1 mois : 15€
 - Abonnement 6 mois : 13€/mois
 - Abonnement 1 an : 10€/mois
- Horaires du service :
 - 5H/22H
 - 7Jours/7
 - 365 jours/an
- Service client :
 - Site internet : velocean.re
 - Page Facebook : [velocean by sodiparc](https://www.facebook.com/veloceanby.sodiparc)
 - Application : Apple et Android
 - Accueil téléphonique : maison du vélo



Comment ça marche ?

DÉBUT DE COURSE

- 1 Je télécharge l'application et je m'inscris.
- 2 Je choisis ma formule Abonnement ou à la minute.
(1 smartphone = 1 vélo)
- 3 Je scanne le QR Code du vélo.
Après le « BIP », je le retire de la borne.

FIN DE COURSE

- 1 Pour finir ma course, je remets le vélo dans la borne jusqu'à entendre le « BIP ».
- 2 Et je prends une photo du vélo dans la borne pour valider la fin du trajet.

SÉCURISATION HORS BORNE

- Passez le câble autour d'un point fixe puis insérez l'extrémité dans la SecurInbox.
- Sur votre application, appuyez sur le cadenas en bas à droite de l'écran pour libérer le câble et reprendre votre course.

10 stations à votre service

Service clients
Un conseiller est à votre écoute
7j/7 de 5h à 22h
0693 66 31 93

Service opéré par SODIPARC - 14 rue Gabriel de Kerveguen, ZEC Chaudron, 97490 Sainte-Clotilde - velocean@sodiparc.fr

Nos tarifs

Formule LIBERTÉ
Déblocage 1€
+
Utilisation 0,05€/MIN <small>soit 1,50€ par tranche de 30 minutes</small>
Formule 1 MOIS
Abonnement 15€/mois
+
Utilisation 15 PREMIÈRES MINUTES GRATUITES PUIS 0,05€/MIN <small>soit 1,50€ par tranche de 30 minutes</small>
Formule 6 MOIS
Abonnement 13€/mois
+
Utilisation 15 PREMIÈRES MINUTES GRATUITES PUIS 0,05€/MIN <small>soit 1,50€ par tranche de 30 minutes</small>
Formule 1 AN
Abonnement 10€/mois
+
Utilisation 15 PREMIÈRES MINUTES GRATUITES PUIS 0,05€/MIN <small>soit 1,50€ par tranche de 30 minutes</small>



Inauguration le 4 Avril 2025



A Saint-Denis, le retour du "Vélocéan", 50 vélos électriques courte-durée en libre-service



Accueil » Zoom » Saint-Denis : "Vélocéan", des vélos électriques disponibles en libre-service

[VIDÉOS] Mobilité douce Saint-Denis : "Vélocéan", des vélos électriques disponibles en libre-service

Publié le 4 avril 2025 à 14:38 Actualisé le 4 avril 2025 à 18:11



is et la Sodiparc lancent « Vélocéan », des vélos électriques en libre-service

IMAZPRESS Réunion Abonnés S'abonner

0 Partager Télécharger



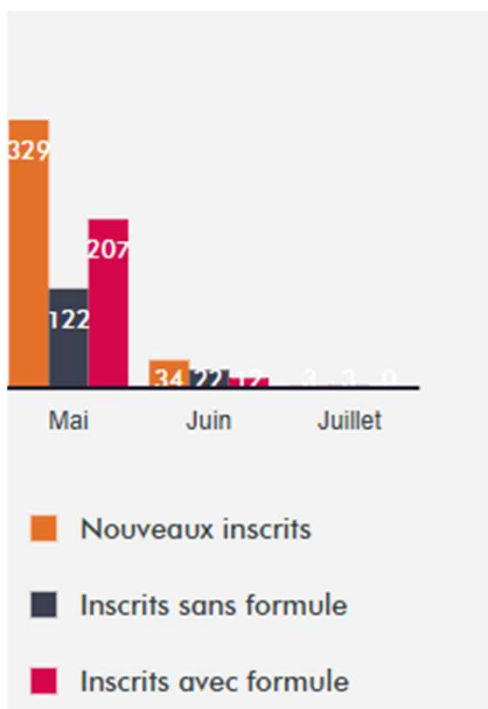
Suivez-nous sur les réseaux sociaux



**VÉLO
CÉAN**
by sodiparc



Les premiers résultats



1344

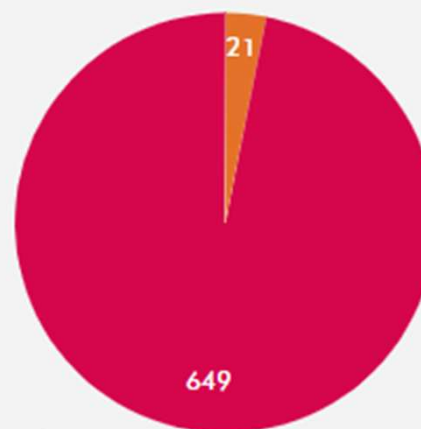
Inscrits cumulés

563

Trajets

3.48km

Distance trajet moyen



Abt 1 mois

Abt 6 mois

Abt 1 an

Par trajet



1695€

CA cumulé abonnements

1419.3€

CA cumulé trajets

Les premiers résultats



LINFO.RE

LA REUNION

OCEAN INDIEN

FRANCE

MONDE

SPORTS

LE MAG

VIDEOS

SERVICES

Saint-Denis : livrés vendredi dernier, les nouveaux Vélocéan ont été vandalisés !

LINFO.RE - créé le 8.04.2025 à 16h32 - mis à jour le 8.04.2025 à 16h32 - Mathieu Saintomer



Post

À peine inaugurés et déjà saccagés. Livrés vendredi dernier, les nouveaux vélos électriques Vélocéan ont été vandalisés.



FIL INFOS

- 15h43 La centrale hydroélectrique de Rivière de l'Est et les deux lignes Haute Tension impactées par Garance sont à nouveau opérationnelles !
- 15h32 Le Hamas indique la prochaine libération d'Edan Alexander, otage israélien-américain
- 15h09 Emmanuel Macron tente-t-il de faire disparaître un pochon de cocaïne dans une vidéo virale ? Le Président réagit !
- 14h54 L'Aténia, ancien navire de 15000 tonnes, a été remorqué vers le port de Saint-Denis.



Bilan du vandalisme

SYNTHESE	VELO	STATUT au 30/09/2025
	En service	0
	Vandalisés en réparés	40
	En stock	41
	Volés	19
	TOTAL	100

Notre force



PROTÉGEONS ENSAM ' NOS VÉLOS BLEUS !

Chers collaborateurs,

Notre service de mobilité repose sur le respect et le bon usage de nos vélos bleus. Malheureusement, des actes de vol ou de dégradation ont été constatés récemment depuis le lancement.



Vous êtes témoins d'un comportement suspect ou d'un acte de vandalisme ?

N'hésitez pas à faire un signalement immédiatement auprès d'Évelyne OROSMANN, Directrice Commerciale au **0692 38 84 00** pour que nous puissions réagir rapidement et préserver notre outil commun de transport.

Pourquoi est-ce important ?

- Chaque vélo abîmé, c'est un service en moins pour nous tous.
- Protéger les vélos, c'est préserver notre mobilité durable.
- Ensemble, nous pouvons maintenir un service de qualité et sécurisé.

GUET 'A LI !

Merci à tous pour votre vigilance et votre engagement.



TOUS MOBILISÉS POUR UNE MOBILITÉ RESPONSABLE ET PARTAGÉE !



VÉLO
CÉAN
by sodiparc



Le plan d'actions





REJOINS

LA BRIGADE VÉLOCÉAN

✓ Tu as de l'énergie à revendre ?
✓ Envie de bouger pour une bonne cause ?

On a besoin de toi !

TA MISSION

Tester les vélos dans chaque station VéloOcéan (environ 10 minutes de roulage par vélo).

QUAND ?

Demain matin.
Rendez-vous à 8h30 au siège.
Fin de l'opération prévue à 11h.

QUI ?

Nous cherchons 5 volontaires motivé(e)s avec l'accord du Responsable de service.

UN MOMENT SPORTIF, UTILE ET CONVIVIAL !



Si tu es partant(e) ?
Inscris-toi dès maintenant auprès de Rudy au 0692 29 60 32!

SODIPARC, Entreprise Participative !







Le plan d'actions



**VÉLO
CÉAN**
by sodiparc

- Fête du pain : 16 Mai
- Forum des métiers et de la sécurité : 28 Mai



Le pain, un art qui se célèbre à Saint-Denis.



- Salon Veezit : 30,31 Mai et 1^{er} Juin
- Journée écologie : 17 juin



Sécurisation des stations

VELOCEAN : pose des arceaux de sécurité terminée



SkatePark



Dionypark



La Providence



La Source



Barachois



Jardin de l'Etat



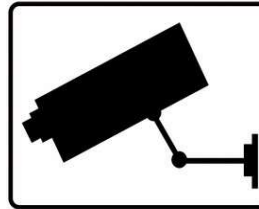
Chaudron



Stade de l'Est

Prochaines étapes

- **Repositionner les stations vandalisées :**
 - Eglise Sainte-Clotilde
 - Aquanor
- **Finaliser les raccordements EDF provisoires**
- **Raccorder les stations « fantômes » :**
- **Installation de la vidéosurveillance**
- **Relance du service : date à définir**



ATTENTION
Site sous
surveillance

Recommandations et conclusion



Une volonté politique forte et une implication de la collectivité nécessaire (sécurité / financement)

Le VLS:

- Une offre pertinente dans les grands centres urbains (densité)
- Des solutions ponctuelles onéreuses qui peuvent avoir un intérêt de mise en visibilité du vélo ou en réponse à certaines problématique (pas de stationnement sécurisé)
- Pas/peu de réalité économique
- Critères de succès: disponibilité des vélos / localisations des stations / entretiens des vélos
- Ne peut pas se substituer à une offre de service plus large

Le VLD :

- Solution adaptée à tous les territoires
- Anticiper l'après : Une nécessaire adaptation du service dans le temps
- Adapter les tarifs avec les objectifs de fidélisation ou non
- Etoffer sa stratégie pour toucher plus de public (entreprise, PMR, etc)

Intégrer les services vélo VLS et VLD dans une offre globale vélo / TC / mobilités douces

MERCI À TOUS !

FLASHEZ-MOI !

