



Adaptation d'Arc France au changement climatique... ... et les inondations

Conférence Technique Territoriale
CEREMA

25 novembre 2025



Association pour le Management des Risques et des Assurances de l'Entreprise



Ⓐ L'association professionnelle
de référence des métiers du risque
et des assurances en entreprise
depuis plus de **30 ans**

Ⓐ Près de **2 000** membres,
appartenant à plus de **850**
organisations privées ou publiques

Ⓐ dont + de **1 100** risk managers
et professionnels du risque

➔ **Faire de la gestion des risques un levier
stratégique pour la performance et la
résilience des organisations**

Arc (Groupe)



Arc France



Arc France → 57 hectares de surface foncière

- 145 bâtiments
- 8 fours de fusion de verre
- 32 lignes Décor
- 7500 machines

Toutes les zones de l'entreprises ne sont pas exposées aux mêmes risques.

Exemple : des zones + ou - surélevées par rapport au niveau de l'eau.



Inondations de novembre 2023 et janvier 2024





Aa

Usine de la Vallée

Zone inondée

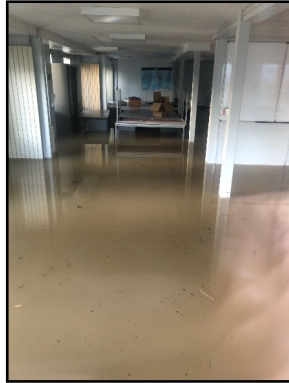
150 000 m² inondés :

- un atelier de façonnage de carton
- un poste électrique 90kV
- des locaux serveurs informatiques
- un forage d'eau potable
- des caves
- des bâtiments administratifs, R&D
- ...

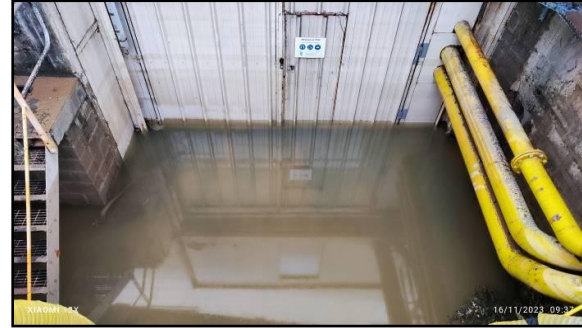
Conséquences des inondations



Salle serveurs



Bureaux



Caves et sous-sols



Banderoleuse (Cartonnerie)



Pont d'accès à un atelier

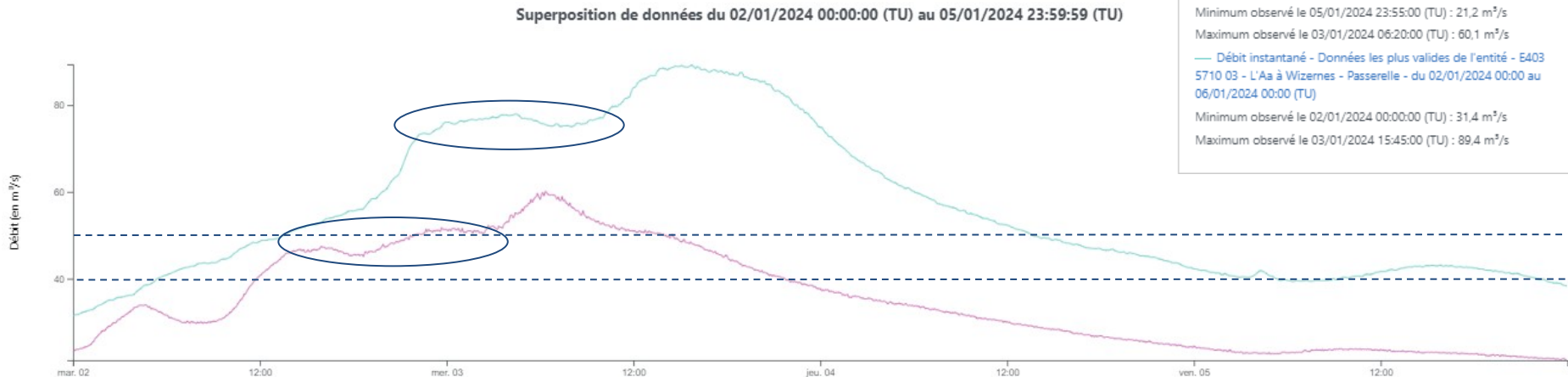


Entrepôts

Des ouvrages de protection sous-dimensionnés

Débits d'eau (Source : www.hydro.eaufrance.fr/) :

m³/s l/s mm³/s



Effet “plateau” des mesures prises au niveau du territoire suite aux crues historiques de 2002
Ces crues de 2002 n'avaient pas impacté le site.

Gestion de crise / nettoyage

- **Cellule de crise**
- **Communication** interne (ex : salariés sinistrés)
- **Préservation activités** essentielles de l'entreprise :
 - Pompage de l'eau
 - Basculement alimentation électricité vers transformateur de secours
 - Approvisionnement matières premières par la route (Canal non navigable)
- **Reprise progressive des activités** de façonnage de carton en mode dégradé + sous-traitance
- **Accompagnement assurance** :
 - Passage rapide des experts
 - Entreprises de nettoyage
 - Gestion du sinistre



Et après...

AVANT



APRÈS



Moyens de protection

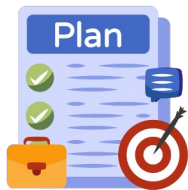
- Des **alimentations électriques rehaussées** (du sous-sol au rdc) ou protégées (digue)
- Des **serveurs informatiques sauvegardés** (dans un local hors zone inondable)
- Des **activités délocalisées** (bureaux en rez-de-jardin vers les étages, atelier hors zone inondable, machines du sous-sol vers le rez-de-chaussée, ...)



- Des **murs rehaussés** (captage eau de forage)
- Des **équipements rehaussés** (sur dalle béton)
- Des **pièces de rechange stockées** (ex : moteurs)

- Des **réseaux d'eaux pluviales isolables** (vannes)
- Un pont détruit (formation d'embâcles) et la **création d'un nouvel accès**

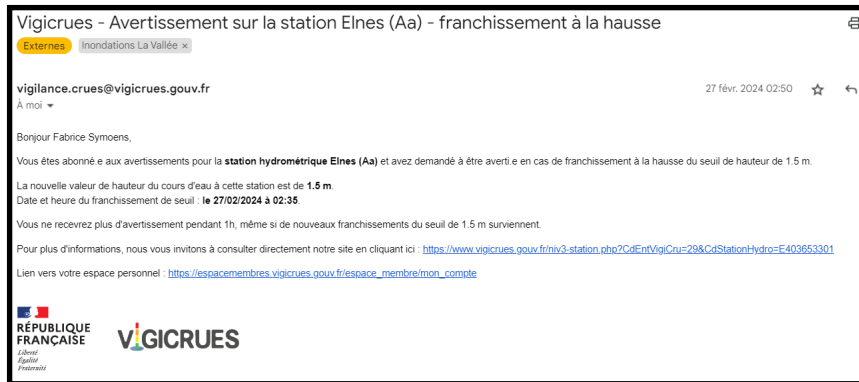




Plan de gestion du risque inondations

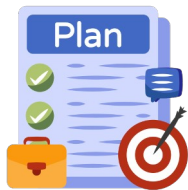
Systèmes d'alerte météo et Vigicrues :

→ Seuil de pré-alerte sur une station de mesure (40 m³/s à Wizernes) : anticipation du délai d'intervention de 24h.



Moyens humains :

→ Mise en place d'une cellule de crise (Directions des opérations, supply chain, HSE, planification, maintenance, ...)



Plan de gestion du risque inondations

Priorisation des installations à protéger :

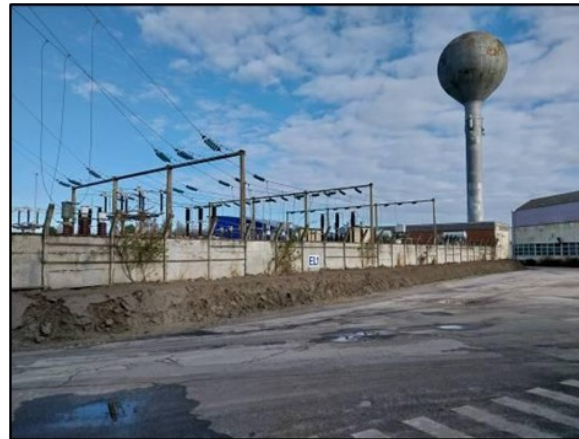
1. Poste électrique haute tension
2. Salle informatique
3. ...

Listing des moyens matériels à disposition :

- Moyens de pompage et groupes électrogènes
- Dignes, murets, protections

Dispositifs de prévention et protection :

- Avant la montée des eaux → actions à prendre détaillées secteur par secteur
- Face à la montée des eaux → actions validées par la cellule de crise
- Suite à l'arrêt des fortes pluies → actions enclenchées, sous réserve d'un accord des autorités.



Création de **fiches réflexes** reprenant l'ensemble des actions à entreprendre par responsable.