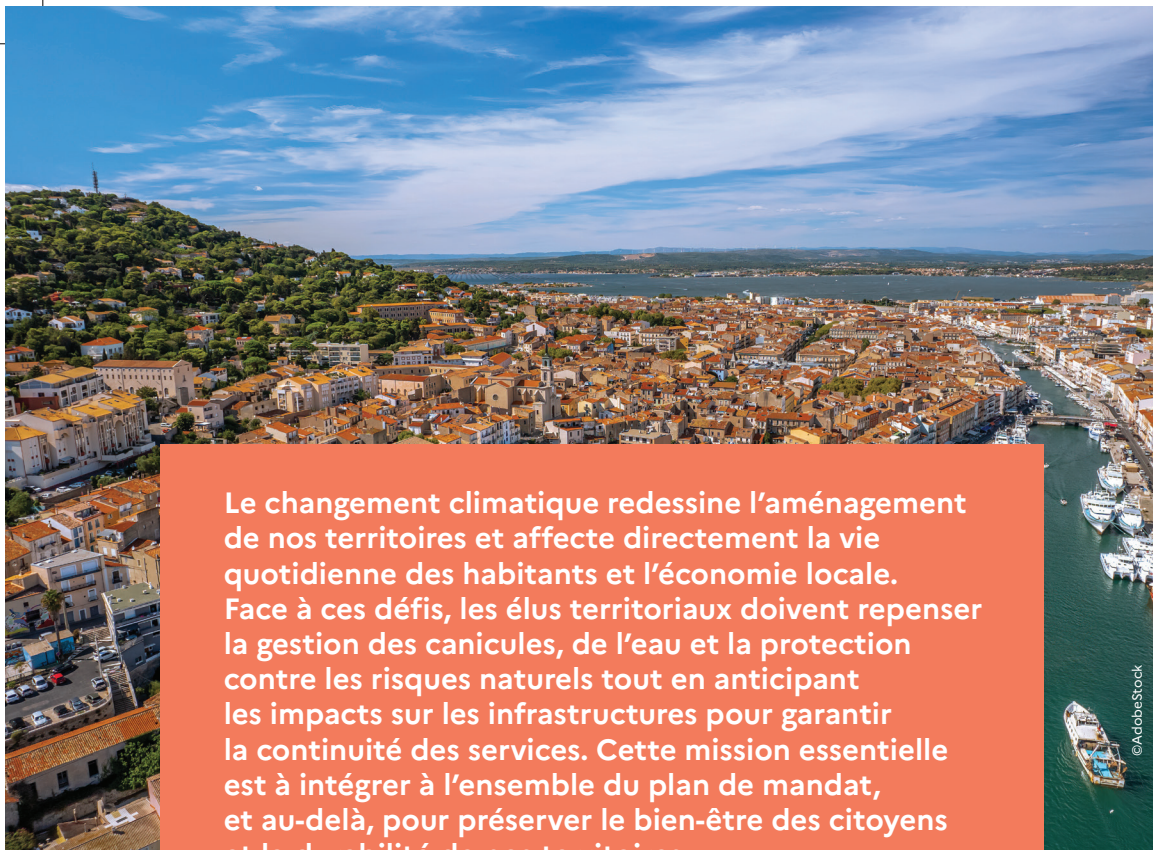


LIVRET DE L'ÉLU

Les élus territoriaux face au défi climatique

*8 clés pour adapter
son territoire*





Le changement climatique redessine l'aménagement de nos territoires et affecte directement la vie quotidienne des habitants et l'économie locale. Face à ces défis, les élus territoriaux doivent repenser la gestion des canicules, de l'eau et la protection contre les risques naturels tout en anticipant les impacts sur les infrastructures pour garantir la continuité des services. Cette mission essentielle est à intégrer à l'ensemble du plan de mandat, et au-delà, pour préserver le bien-être des citoyens et la durabilité de nos territoires.



En tant qu'élus, nous sommes confrontés à l'impératif d'intégrer le changement climatique dans tous nos projets, un enjeu majeur qui dépasse les termes de nos mandats. Le Cerema, avec ses implantations à travers l'Hexagone et les Outre-mer, se révèle être un partenaire local indispensable, offrant l'expertise nécessaire pour accompagner nos collectivités dans cette démarche essentielle.

MARIE-CLAUDE JARROT
Présidente du conseil
d'administration du Cerema

Les impacts attendus du réchauffement climatique en France

18 % des communes françaises sont soumises à un niveau fort d'exposition au changement climatique et 30 % à un niveau moyen. La trajectoire climatique de référence à ce jour est une augmentation des températures moyennes de 2°C en 2030, 2,7°C en 2050 et 4°C en 2100.



Hausse des températures moyennes, vague de chaleur plus fréquentes et plus intenses, épisodes de sécheresses plus nombreux



Mouvements de terrain suite aux pluies ou à la sécheresse : glissements, chutes de bloc, retrait gonflement des argiles, etc.



Précipitations extrêmes avec risque d'inondations plus fréquent



Hausse du niveau de la mer avec impact sur le trait de côte et risque de submersion accru



Modification de la biodiversité



Accélération de la fonte des glaciers de montagne

Source : ministère chargé de la Transition écologique, projet de plan national d'adaptation au changement climatique n°3

L'adaptation au changement climatique est un enjeu avant tout local. Les collectivités et leurs élus sont les maillons essentiels pour agir. Les stratégies et projets des territoires portés par les élus doivent :

- **Anticiper** l'évolution du climat
- **Penser** des mesures et des ambitions qui s'étendent sur la durée des mandats actuels et jusqu'à l'horizon 2100, visant à minimiser l'impact environnemental et à améliorer la qualité de vie
- **Prioriser** les actions en fonction de leur potentiel d'adaptation et des co-bénéfices attendus, tels que la préservation de la biodiversité, l'amélioration du bien-être immédiat des citoyens, et la réduction des émissions de gaz à effet de serre et de la pollution
- **Agir** face aux priorités et favoriser des initiatives locales qui mobilisent efficacement l'ensemble des ressources disponibles

Les 8 clés de l'adaptation

1 Aménager l'espace public face aux vagues de chaleur

La température mesurée en plein soleil est 7°C plus faible sous les arbres à 13 heures

Source : Inrae

2 Rendre les infrastructures de transport résilientes

Un euro dépensé aujourd'hui pour adapter une route, c'est 4 à 6 euros qu'on ne dépensera pas dans les années à venir

Source : Cerema

3 Anticiper les risques inondations

18,5 millions d'habitants sont exposés aux risques d'inondation par submersion marine et/ou débordement de cours d'eau

Source : ministère chargé de la Transition écologique

4 Adapter les logements et le patrimoine bâti aux canicules

En 2022, 59 % des Françaises et des Français déclaraient avoir souffert de la chaleur, dans leur logement pendant au moins 24 heures. C'est 8 points de plus qu'en 2020

Source : fondation Abbé Pierre

5 Faire des sols un allié face au dérèglement climatique

Grâce à son pouvoir absorbant, le sol limite le risque d'inondation et de crues en cas de pluies intenses. Un sol non imperméabilisé limite l'effet de surchauffe par accumulation de la chaleur. Il a également la capacité de stocker le carbone

6 Optimiser la ressource en eau

-14 % d'eau en France venue du ciel et des cours d'eau des pays voisins ces deux décennies

Source : ministère en charge de la Transition écologique

7 Gérer l'évolution du littoral

Depuis 1900, le niveau moyen des océans a augmenté de 20 cm. Cette tendance vient accentuer le phénomène de recul du trait de côte qui concerne 20 % des côtes françaises. L'élévation du niveau de la mer devrait s'accélérer et pourrait atteindre +1 mètre à l'horizon 2100

Source : GIEC et Cerema

8 Impliquer tous les citoyens

L'adaptation au changement climatique est l'affaire de toutes et tous. S'adapter aujourd'hui doit permettre de mieux vivre demain. Mémoire des risques, adhésion et engagement sont indispensables

S'inspirer

Cartographier et analyser des zones inondables sur des petits bassins versants côtiers



Communauté de communes de
golfe de Saint-Tropez (83)

57 409 habitants

→ La communauté de communes du Golfe de Saint-Tropez a fait appel au Cerema pour connaître la vulnérabilité de son territoire littoral exposé aux submersions marines et aux débordements des petits fleuves côtiers. Son but était de définir une stratégie de réduction de la vulnérabilité, avec notamment la réalisation de diagnostics individuels pour les particuliers ou les activités, suivie d'un accompagnement. Le Cerema a d'abord procédé à la modélisation et la cartographie des zones inondables. Puis au travers d'analyses géomatiques s'appuyant sur le référentiel de vulnérabilité aux inondations, il a proposé des éléments d'analyse pour la mise en place de la stratégie en question.



©Wikimedia commons



©AdobeStock

Caractériser les îlots de chaleur urbains



Communauté urbaine
du Grand Reims (51)

300 000 habitants

→ Dans le cadre d'un diagnostic de vulnérabilité et d'exposition du territoire aux îlots de chaleur urbains (ICU) et la mise en place de solutions d'atténuation localisées, la collectivité a fait appel au Cerema, qui a réalisé une étude sur l'exposition du territoire aux fortes chaleurs, accentuée par l'effet d'ICU dû à l'urbanisation. Il a également fourni un diagnostic et des préconisations pour l'aménagement des territoires concernés, qui décrivent les problématiques spécifiques liées à chaque zone, proposent des actions de rafraîchissement adaptées et esquissent des pistes opérationnelles pour leur mise en œuvre. Pour cartographier les zones climatiques locales (LCZ), le pôle satellitaire du Cerema a développé une méthode basée sur des images satellite à très haute résolution spatiale et des bases de données ouvertes. L'objectif : identifier les quartiers particulièrement sensibles à la surchauffe urbaine et susceptibles de contribuer fortement à l'effet d'îlot de chaleur urbain.

Imaginer la cour d'école de demain avec les élèves, les enseignants et les riverains



Cours d'école de Figeac (46)

13 400 habitants

→ Après un diagnostic participatif mené par le Cerema, 40 % de la cour de l'école de Figeac, soit 800 m² sur 2 000 m², a été désimperméabilisée. Cette opération a permis la création d'espaces verts et d'une noue pour l'infiltration de l'eau de pluie. En outre, la plantation d'arbres et d'arbustes apporte de l'ombre, tandis que des bacs potagers ont été installés pour enrichir les activités pédagogiques. Au centre de la cour, un terrain multisport clôturé encourage la diversité des activités pendant les récréations. Enfin, des gradins en bois et des tableaux, réalisés par les services techniques de la ville, ont été disposés sous le préau pour les moments de repos ou les activités éducatives.



©Cerema



©Horizon-Vertical

Mettre en œuvre une stratégie d'adaptation aux risques littoraux



Communauté de communes
Vendée Grand Littoral (85)

36 360 habitants

→ En participant à l'appel à partenaires « Gestion intégrée du littoral », organisé par le Cerema et l'Association nationale des élus du littoral (ANEL), les élus ont bénéficié d'un accompagnement pour leur stratégie portée par le Programme d'actions de prévention des inondations (PAPI). Celui-ci intégrait l'élaboration d'une stratégie du trait de côte, articulée autour des deux problématiques locales : les côtes rocheuses et les côtes sableuses. L'appui du Cerema a fait progresser collectivement la compréhension du recul du trait de côte, a structuré la démarche et a favorisé un partage de connaissances à l'échelle du territoire : sur l'entretien des marais, la rédaction d'un guide à destination des nouveaux propriétaires, ou la catégorisation des zones les plus sensibles de la bande côtière.

S'inspirer

Sécuriser les infrastructures de transport face à l'évolution du climat



Chavanay (42)
2886 habitants

→ En octobre 2024, des pluies exceptionnelles ont frappé la Loire et l'Ardèche, fragilisant de nombreux ouvrages d'art en maçonnerie. Le Cerema est intervenu pour inspecter une quarantaine de structures dans 17 communes, conseillant les autorités locales sur les mesures à adopter. À Chavanay par exemple, le pont provisoire de la Tour, emporté par la crue, a été remplacé en janvier 2025 par une nouvelle structure légère mise en place par le Centre national des ponts de secours (CNPS) du Cerema, afin de rétablir la circulation piétonne. Ces événements prouvent la nécessité d'adapter les infrastructures anciennes aux défis du changement climatique ; fonctionnel et environnemental du patrimoine immobilier communal.



© Cerema

Se former

Le Cerema accompagne les élus dans leur acculturation et passage à l'action pour porter des projets concrets d'adaptation de leur territoire au changement climatique.

Faire de la nature un atout pour la ville et ses habitants

Comprendre les enjeux, la notion de service écosystémique, se repérer dans le contexte réglementaire et appréhender les solutions existantes.

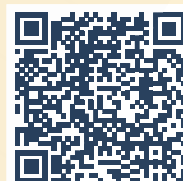
Les clés pour comprendre et expliquer le changement global sur le littoral

Une vision 360° des impacts sur le littoral est essentielle pour équiper les parties prenantes des outils nécessaires afin de développer des solutions en collaboration avec la participation des habitants.

↘ Retrouvez toutes les formations proposées par le Cerema



S'outiller



Retrouvez toutes les ressources du Cerema pour s'adapter

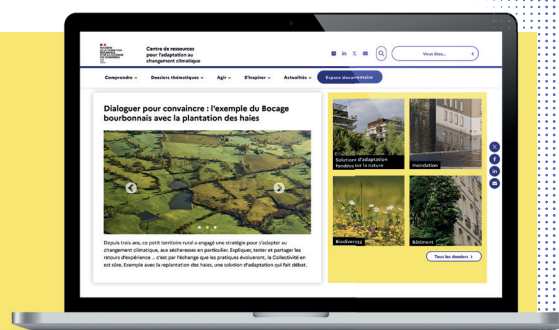
CLIMAT, L'URGENCE À S'ADAPTER

10 pages pour saisir l'essentiel

Pourquoi s'adapter sans attendre ?
Comment construire une stratégie intégrée ?
Quels bénéfices pour les habitants ?



Le Centre de ressources pour l'adaptation au changement climatique aide les territoires à décrypter les changements climatiques et à identifier des solutions concrètes d'adaptation.



www.adaptation-changement-climatique.gouv.fr

Nous contacter

Région **Auvergne-Rhône-Alpes**
Guilhem CAYROL
guilhem.cayrol@cerema.fr
06 64 38 70 64

Région **Bourgogne-Franche-Comté**
Guilhem CAYROL
guilhem.cayrol@cerema.fr
06 64 38 70 64

Région **Bretagne**
Florian SIMON
florian.simon@cerema.fr
06 15 83 59 61

Région **Centre-Val de Loire**
Sylvain LAIGNEL
sylvain.laignel@cerema.fr
06 08 97 20 33

Région **Corse**
Renaud BALAGUER
renaud.balaguer@cerema.fr
06 72 13 35 87

Région **Grand Est**
Patricia GOUT
patricia.gout@cerema.fr
06 65 84 43 15

Région **Hauts-de-France**
Anne-Laure MILLET
anne-laure.millet@cerema.fr
06 99 17 37 92

Région **Île-de-France**
Dominique MAUZARD
dominique.mauzard@cerema.fr
06 60 84 73 87

Région **Normandie**
Sylvain LAIGNEL
sylvain.laignel@cerema.fr
06 08 97 20 33

Région **Nouvelle-Aquitaine**
Bruno LEMENAGER
bruno.lemenager@cerema.fr
06 82 61 85 92

Région **Occitanie**
Marie-Pierre NERARD
marie-pierre.nerard@cerema.fr
06 13 74 38 08

Région **Pays de la Loire**
Florian SIMON
florian.simon@cerema.fr
06 15 83 59 61

Région **Provence-Alpes-Côte d'Azur**
Renaud BALAGUER
renaud.balaguer@cerema.fr
06 72 13 35 87

Outre-Mer
▫ **Guadeloupe - Martinique**
Yannis CESARIN
yannis.cesarin@cerema.fr
06 64 23 45 67

▫ **Guyane**
Etienne JACQUES
etienne.jacques@cerema.fr
+590 690 92 52 35

▫ **Mayotte - La Réunion**
José-Luis DELGADO
jose-luis.delgado@cerema.fr
+594 694 01 57 27

CEREMA, RÉFÉRENT PUBLIC EN AMÉNAGEMENT, POUR L'ADAPTATION DES TERRITOIRES AU DÉFI CLIMATIQUE.

**TOUTES NOS ACTUALITÉS,
SOLUTIONS, ACTIVITÉS
ET SERVICES**
cerema.fr

**NOTRE OFFRE
AUX COLLECTIVITÉS
TERRITORIALES :
REJOIGNEZ-NOUS !**
cerema.fr/collectivites-territoriales

**NOTRE PLATEFORME
D'EXPERTISE COOPÉRATIVE**
expertises-territoires.fr

**NOS RESSOURCES
DOCUMENTAIRES**
doc.cerema.fr

**NOUS
CONTACTER**



2, rue Antoine-Charial
69003 Lyon
France

cerema.fr  