

Conférence Technique Territoriale - Club sécurité routière

Actualités en sécurité routière et productions Cerema

Nicolas.dubos@cerema.fr

13/11/2025

PUBLICATIONS MODES ACTIFS

Développer la marche - Cerema - juin 2025

Marche : mode de déplacement universel, avec près du 1/4 des déplacements quotidiens des Français. Les projets d'aménagement pour favoriser la marche se multiplient mais doivent prendre en compte la diversité des piétons.

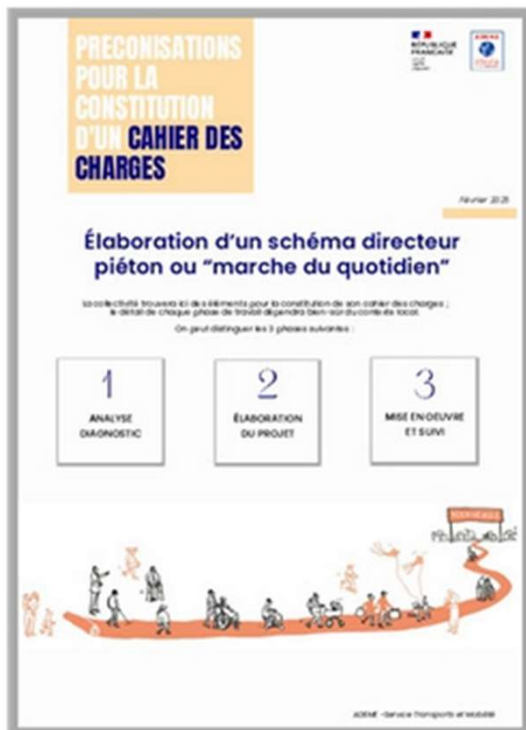
*Cet « essentiel » propose une **stratégie pour rendre la ville « marchable »** et donne des **solutions tout en recensant les principales obligations réglementaires.***

<https://doc.cerema.fr/Default/doc/SYRACUSE/603906/developper-la-marche>



13/11/2025

PUBLICATIONS MODES ACTIFS



Ademe, Janvier 2025

Le schéma directeur piéton est un document de **diagnostic** et de **planification** nécessaire pour les collectivités qui souhaitent promouvoir la marche comme déplacement du quotidien.

Présente des éléments pour la constitution d'un cahier des charges, que les collectivités souhaitent ou non être accompagnées par un prestataire afin de l'élaborer.

3 phases sont décrites :

- Analyse et diagnostic,
- Elaboration du projet,
- Suivi et évaluation

<https://librairie.ademe.fr/mobilite-et-transport/8149-schema-directeur-pieton-preconisations-pour-la-constitution-d-un-cahier-des-charges.html#product-presentation>

13/11/2025

PUBLICATIONS MODES ACTIFS

Projet ZEBRA – Le diagnostic de sécurité du passage piéton assisté par IA - Cerema - octobre 2024

Le projet ZEBRA a étudié plusieurs volets qui permettent au gestionnaire de voirie **d'identifier à l'échelle de leur réseau routier les passages piétons (PP) potentiellement à risque et d'en effectuer le diagnostic de sécurité.**

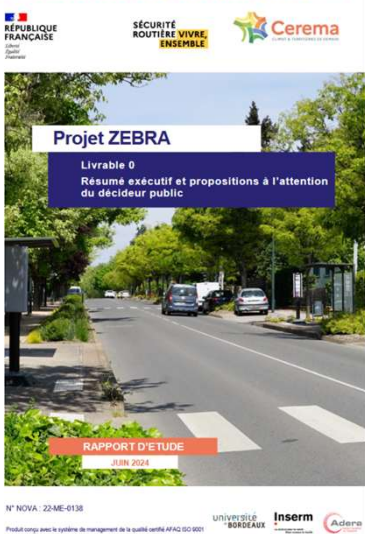
Production d'outils méthodologiques :

- IA permettant de **localiser et décrire l'ensemble des PP** d'un territoire donné ;
- **outil de visualisation et de filtre des PP** les plus préoccupants en termes de sécurité routière ;
- **grille de diagnostic** de sécurité du PP ;
- **guide d'aide à la réalisation du diagnostic** de sécurité du PP ;
- **interface permettant de réaliser le diagnostic de sécurité de manière numérique** via une application Smartphone ;
- **guide de l'audit d'un PP** depuis l'étude préliminaire jusqu'à la conception détaillée

<https://www.cerema.fr/fr/actualites/dossier-zebra-diagnostic-securite-du-passage-pieton-assiste>

- Offre de service du Cerema : fournir, à l'échelle d'une commune ou d'un EPCI, la localisation des PP issue de l'IA. 1^{ère} étape vers la mise en conformité des passages piétons

<https://www.cerema.fr/fr/actualites/zebra-recenser-visualiser-passages-pietons-votre-territoire>



13/11/2025

Solutions cyclables en carrefour
hors agglomération

Volet 1 : Benchmark à l'international et dans
les territoires – carrefours plans giratoires



RAPPORT D'ETUDE

Janvier 2025

Solutions cyclables en carrefour
hors agglomération

Volet 1 : Benchmark à l'international et dans
les territoires – carrefours plans ordinaires



RAPPORT D'ETUDE

Janvier 2025

N° NDVA : 23-IT-2109

Produit conçu avec le système de management de la qualité certifié AFNOR ISO 9001



Traitement des intersections cyclables - Cerema – janvier 2025

Benchmark, ne propose pas des recommandations (points de convergences/divergences)

<https://doc.cerema.fr>

Carrefours plans ordinaires :

- Une section courante intersectant un aménagement cyclable autonome
- Une piste cyclable ou une voie verte franchissant un carrefour plan ordinaire
- Franchissement d'un carrefour plan ordinaire par des bandes (bandes cyclables ou bandes dérasées)

Carrefours plans giratoires :

- Une piste cyclable ou une voie verte contournant un carrefour giratoire
- Une bande cyclable en pourtour de rayon extérieur d'un giratoire
- Franchissement en mixité précédé par des aménagements cyclables
- Franchissement sans aucun aménagement

13/11/2025

Les cheminements des personnes aveugles et malvoyantes. Fiche n°12, Les bandes d'interception : caractéristiques et mise en place - Cerema – septembre 2025

Dispositifs tactiles et visuels permettant d'indiquer des aménagements particuliers aux personnes aveugles et malvoyantes, en créant une « interruption » dans leur cheminement.

Régies par la norme NF P98-353 d'août 2025, qui établit des critères clairs et consensuels pour garantir, au moment de leur installation, leur efficacité et leur intégration harmonieuse et pérenne dans les aménagements urbains.

Fiche technique élaborée pour accompagner la parution de la norme. Vise à fournir un premier cadre aux collectivités souhaitant améliorer l'accessibilité de leurs espaces publics par l'implantation de bandes d'interception.

<https://doc.cerema.fr/Default/doc/SYRACUSE/604974/les-cheminements-des-personnes-aveugles-et-malvoyantes-fiche-n-12-les-bandes-d-interception-caracter>

<https://www.cerema.fr/fr/actualites/ameliorer-cheminements-personnes-aveugles-malvoyantes-fiche>



13/11/2025

PUBLICATIONS ACCESSIBILITE

Mise à jour janvier 2025

Décret du 21/12/2006, arrêté d'application du 15/01/2007 modifié le 18/09/2012, relatifs à l'accessibilité de la voirie et des aménagements d'espaces publics aux personnes handicapées : précisent les dispositions techniques.

Depuis le 1er juillet 2007, tout nouvel aménagement de voirie doit être conçu en respectant les règles d'accessibilité (travaux de réhabilitation, réfection, réaménagement ou de création).

Toutes les dispositions du décret 2006-1658 sont applicables en agglomération.

Hors agglomération, les dispositions concernent le **stationnement**, les **emplacements d'arrêt des véhicules de TC** et les **postes d'appel d'urgence**.

Sont concernées : voies publiques et privées ouvertes à la circulation publique : trottoirs, trottoirs traversant, zones de rencontre, zones 30, aires piétonnes, voies vertes, places publiques, squares, traversées pour piétons sur chaussée, sur voie tramway et transport collectif en site propre, etc.

Une voirie accessible à tous

Guide synthétique :
Cadre légal et réglementaire
Conseils, recommandations et bibliographie



Janvier 2025

13/11/2025

AMENAGEMENTS URBAINS



Le design actif, l'espace public en mouvement – Cerema- Octobre 2024

Le design actif vise à **repenser l'espace public** dans le but d'inciter à l'**activité physique** pour encourager des usages spontanés de pratique sportive ou plus modestement d'activité physique au quotidien. Invitation à bouger sans forcément s'en rendre compte.

Des interventions positives et rapides peuvent cibler certains usagers ou lieux pour les rendre plus attrayants : concevoir des **zones ludiques aux abords d'écoles**, installer des **parcours touristiques dans des zones patrimoniales**, prévoir des **indicateurs de temps de marche, d'orientation vers les TC**, ou encore, des **assises** pour faciliter les parcours de personnes âgées...

Outil de santé publique, il renouvelle aussi la réflexion sur les espaces publics et peut s'affirmer comme un levier pour transformer la ville.

13/11/2025

AMENAGEMENTS URBAINS

Guide technique Ville perméable, Cerema, Mai 2025

Guide méthodologique structuré en 3 parties : grands principes, accompagnement méthodologique à la conduite d'un projet d'aménagement et annexes.

A pour ambition d'accompagner les acteurs de l'aménagement urbain - et notamment les acteurs de la conduite de projets d'aménagement - pour intégrer cette ambition de la ville perméable dès la conception des projets.

Constitue un outil évolutif, destiné à s'adapter aux besoins du terrain et à alimenter les porteurs de projets en proposant des outils concrets pour une urbanisation plus durable et résiliente.

<https://doc.cerema.fr/Default/doc/SYRACUSE/604308/guide-technique-ville-permeable-de-la-metropole-nice-cote-d-azur>

Désimperméabiliser les villes - Guide opérationnel pour (re)découvrir les sols Urbains - Plante & Cité – juin 2025

Propose une aide à la conception d'opérations de désimperméabilisation fondée sur des acquis scientifiques, en plus d'expliquer les différents bienfaits du descellement.

Au-delà d'une description des étapes et des documents nécessaires pour mener à bien ces opérations, il souligne le rôle fondamental des sols pour atteindre des villes à haut niveau de fonctions écologiques et de services écosystémiques.

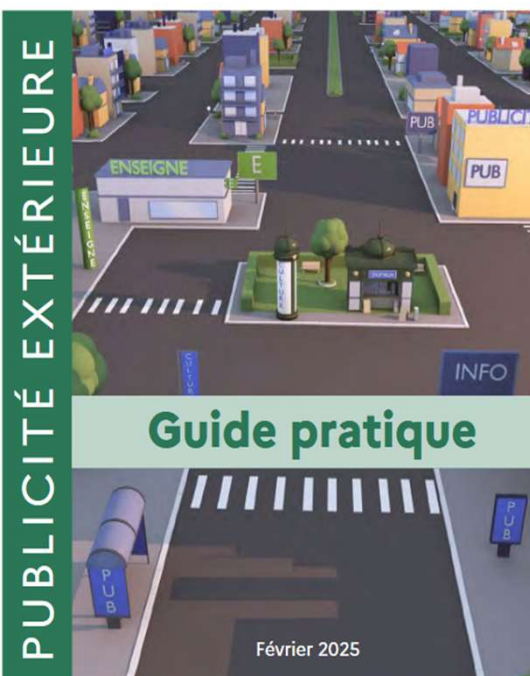
S'adresse principalement aux concepteurs d'espaces paysagers, aux aménageurs du milieu urbain et aux BE dédiés aux sols et à l'environnement.

https://www.plante-et-cite.fr/specif_actualites/view/1332/typeactu:index/slug:desimpermeabiliser-les-villes-plante-cite-publie-un-guide-operationnel-pour-re-decouvrir-les-sols-urbains



13/11/2025

Publicité extérieure



Publicité extérieure, guide pratique – Ministère aménagement du territoire et transition écologique - Février 2025

Outil pour les acteurs économiques et collectivités, visant à mieux encadrer l'affichage publicitaire et à préserver les paysages.

La politique publique relative à la publicité extérieure s'inscrit dans un objectif de qualité du cadre de vie. Elle vise à réduire l'impact des panneaux publicitaires dans l'espace public à travers une **diminution du nombre de dispositifs**, une **réduction des formats** ou encore des **règles de limitation des nuisances lumineuses** dans un contexte de sobriété énergétique et de préservation de la biodiversité nocturne.

- ◆ Rappel des principes fondamentaux en matière de signalisation routière :
 - ✓ La signalisation routière doit rester parfaitement lisible et identifiable par les usagers.
 - ✓ Les dispositifs publicitaires ne doivent pas induire de confusion avec les panneaux de signalisation.
 - ✓ Le respect des règles en matière de publicité extérieure permet de limiter les nuisances visuelles et de garantir la sécurité des déplacements.

La réglementation en vigueur rappelle que les préenseignes dérogatoires ne doivent pas pouvoir être confondues avec les dispositifs de signalisation existants et qu'elles ne peuvent pas comporter d'idéogrammes ou de logotypes utilisés dans la signalisation routière ([Arrêté du 23 mars 2015](#)).

CHAMP D'ACTION DES MAIRES

Mémento les Maires et la sécurité routière, Octobre 2024



Pour aider les maires à identifier les **leviers** à leur disposition **pour agir** pour la sécurité routière.

Pouvoirs importants sur la commune : police de la circulation et de stationnement, de réglementation, d'aménagement urbain, de prévention et d'éducation. Maires : acteurs essentiels d'une politique locale de sécurité routière.

Exemples concrets d'actions communales, ressources et complémentarité qui peuvent être trouvées auprès des autres acteurs mobilisés dans les territoires contre le risque routier (préfecture, conseil départemental, forces de l'ordre et de secours, associations...).

Complété prochainement par des fiches thématiques et pratiques sur le principe « je veux faire telle action, comment m'y prendre ». Exemple : « je veux installer un miroir en sortie de parcelle ».

<https://doc.cerema.fr/Default/doc/SYRACUSE/601107/securite-routiere-memento-du-maire>

PRÉFECTURE ET SON SERVICE SPÉCIALISÉ : LA COORDINATION SÉCURITÉ ROUTIÈRE



13/11/2025

ALIGNEMENTS D'ARBRES

Allées et alignements d'arbres bordant une voie ouverte à la circulation publique : appui à l'instruction des dérogations au régime de protection - Cerema – novembre 2024

Allées et alignements d'arbres bordant les voies ouvertes à la circulation publique sont protégés par le décret n° 2023-387 du 19 mai 2023.

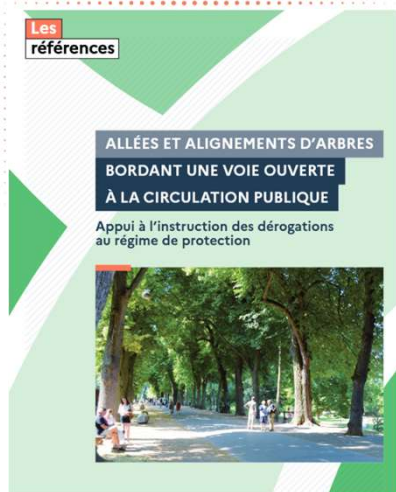
*Ce guide explique la **réglementation et les procédures dérogatoires** qui peuvent être nécessaires.*

Propose des éclairages sur les enjeux soulevés par les arbres et des recommandations pour accompagner les services instructeurs dans le traitement des demandes de dérogation au régime de protection.

Ce guide peut aider également les pétitionnaires dans la préparation de leur dossier. Il apporte des repères et des éléments pour mieux comprendre l'importance de ce patrimoine arboré tant du point de vue de son impact paysager, de sa valeur culturelle que de ses apports pour la biodiversité.

<https://doc.cerema.fr/Default/doc/SYRACUSE/601129/allees-et-alignements-d-arbres-bordant-une-voie-ouverte-a-la-circulation-publique-appui-a-l-instruct>

13/11/2025



GESTION DU DOMAINE PUBLIC



Mise à jour régulière : 2024

<https://doc.cerema.fr>



13/11/2025

INFORMATIONS DIVERSES

Circulation inter-files des 2 et 3 roues motorisés : entrée dans le Code de la route

Aboutissement d'un processus de plusieurs années d'observations et d'évaluations, la circulation en inter-files (CIF) des motos est généralisée à compter du 11 janvier 2025.

Modalités :

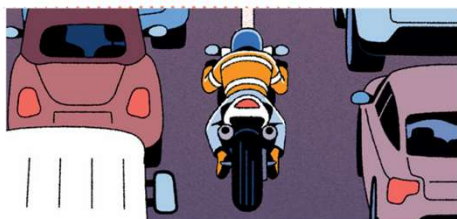
Circulation entre les voies les plus à gauche, lorsque les files des autres véhicules sont à l'arrêt ou roulent à vitesse très réduite.

Autorisée uniquement sur les autoroutes et routes comportant au moins 2X2 voies séparées par un TPC, la circulation en inter-files se pratique à une vitesse de 50 km/h au maximum.

Vitesse maximale abaissée à 30 km/h si l'une des files est à l'arrêt.

Lorsque le trafic se fluidifie et que les véhicules circulent à plus de 50 km/h sur au moins une des deux files, les deux-roues motorisés doivent reprendre leur place dans les voies.

 13/11/2025



INFORMATIONS DIVERSES

Décret n°2024-1074, publié au JO du 29 novembre 2024

Met en application certaines mesures du Plan vélo et mobilités actives du 14/09/2018, du Plan vélo et marche du 5 mai 2023, ainsi que du Plan national pour mieux réguler les trottinettes électriques.

Objectif d'assurer une **visibilité accrue des cyclistes et des conducteurs d'EDPM**.

Introduction dans le code de la route de plusieurs mesures visant à renforcer leur visibilité, en permettant d'équiper vélos ou EDPM d'éclairages, de feux et de dispositifs rétro réfléchissants en complément de ceux déjà obligatoires (sur le cycle et sa remorque, sur l'EDPM, ou portés par le conducteur).

Visé aussi à permettre **la circulation à deux de front**, sans obligation de se rabattre, sur les voies vertes, aires piétonnes et zones de rencontres.

 13/11/2025



INFORMATIONS DIVERSES

Décret n° 2025-233 du 11 mars 2025 modifiant le décret n° 2009-615 du 3 juin 2009 fixant la liste des routes à grande circulation

Actualisation de la dénomination de certaines RGC, suite à des renommages internes de routes au sein du réseau d'une collectivité, ou à des transferts de propriété. Certains de ces transferts ont été réalisés dans le cadre de la loi 3DS, ou de la loi NOTRe.

<https://www.legifrance.gouv.fr/jorf/id/JORFTEXT000051324909>

13/11/2025

ACCIDENTALITE

Parution du bilan accidentalité ONISR 2024

LA SÉCURITÉ ROUTIÈRE

2024

La sécurité routière en France

Bilan de l'accidentalité
de l'année **2024**



Septembre 2025

<https://www.onisr.securite-routiere.gouv.fr/etat-de-linsecurite-routiere/bilans-annuels-de-la-securite-routiere/bilan-2024-de-la-securite-routiere>

LA SÉCURITÉ ROUTIÈRE

2023

Les infractions au code de la route L'impact sur le permis à points

Bilan statistique **2023**



Septembre 2024

13/11/2025

ACCIDENTALITE

Arrêté du 30/07/2025 portant création d'un traitement de données à caractère personnel ayant pour objet l'enregistrement, la conservation et l'exploitation à des fins statistiques de données relatives aux accidents de la circulation routière

ONISR met en oeuvre un traitement de données à caractère personnel ayant pour finalités :

- 1° La collecte des données d'accidentalité routière sur le territoire français ;*
- 2° L'analyse de l'accidentalité locale et nationale ;*
- 3° La préparation, la mise en oeuvre et l'évaluation de la politique de sécurité routière ;*
- 4° La mise à disposition de données permettant la présentation de l'accidentalité routière en France.*

*Dans le cadre de l'enregistrement et l'analyse des BAAC, l'arrêté **précise les catégories de personnes autorisées à accéder après conventionnement (dont notamment les agents des gestionnaires de voirie (GVO) chargés des analyses de sécurité routière)** à tout ou partie de ces mêmes données et informations.*

<https://www.legifrance.gouv.fr/jorf/id/JORFTEXT000052059336>

Accès aux PV Traxy des GVO :

- 1/ conventions avec l'ONISR , qui vont être revues pour intégrer cet élément.
- 2/ habilitation procureur

Etape préalable de criblage des agents concernés : de 3 semaines, jusqu'à 3 mois.

Pas d'accès sous-traitant privé. Possible pour les SCA (cf mission de Service Public).

13/11/2025

Projets nationaux Cerema/DSR

Projets terminés en 2025

Politiques Départementales de Sécurité Routière

ACCACIF : interfiles

CRAVAT : Utilisation du SIV

Alcool et stupéfiants

ACCI : Accidentologie et Comportement des Conducteurs Infractionnistes

<https://doc.cerema.fr>

D'autres projets en cours

13/11/2025

OFFRE DE FORMATION CATALOGUE CEREMA



Formation : acquérir les fondamentaux de la sécurité routière

> EN SAVOIR PLUS



Formation Mettre en place des inspections de sécurité routière dans le cadre de la démarche ISRI

> EN SAVOIR PLUS



Formation Maîtriser les fondamentaux de la signalisation routière (présentiel)

> EN SAVOIR PLUS



Formation Maîtriser les fondamentaux de la signalisation routière (distanciel)

> EN SAVOIR PLUS



Formation Diagnostics de sécurité sur les passages à niveau (présentiel)

> EN SAVOIR PLUS

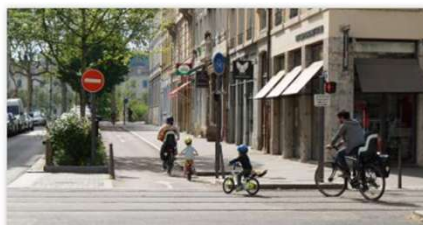


Formation Vitesse et sécurité des déplacements : les fondamentaux

<https://www.cerema.fr/fr/activites/services/formation>

13/11/2025

OFFRE DE FORMATION CATALOGUE CEREMA



Formation Politique cyclable : planifier et concevoir des aménagements

 [EN SAVOIR PLUS](#)



Formation Politique cyclable : proposer des services et inciter à la pratique du vélo

[> EN SAVOIR PLUS](#)



Formation Développer la marche en ville : enjeux, outils de planification et d'aménagement

[> EN SAVOIR PLUS](#)



Formation Réussir l'accessibilité de la chaîne de déplacement : pour des bâtiments, voiries, espaces publics et transports accessibles à tous

[> EN SAVOIR PLUS](#)



Formation Aménager la voirie urbaine et les espaces publics pour une ville apaisée, inclusive et résiliente au changement climatique

[> EN SAVOIR PLUS](#)



Formation : Carrefours à feux : les bases

<https://www.cerema.fr/fr/activites/services/formation>

13/11/2025

OFFRE DE FORMATION CATALOGUE CEREMA



Formation Aménagement des routes principales (ARP) : Prendre en compte les évolutions apportées par le guide Cerema de 2022



Formation Conception routière : Appliquer les nouvelles règles sur la visibilité

[> EN SAVOIR PLUS](#)



Formation Conception routière : Vérifier les nouvelles règles sur la visibilité



Formation : Dispositifs de retenue routiers pour collectivités

<https://www.cerema.fr/fr/activites/services/formation>

13/11/2025

RENDEZ VOUS MOBILITE DU Cerema

2 prochains RDV

JEUDI 27 NOVEMBRE 2025 | Réseau Cyclable à Haut Niveau de Service : enjeux, recommandations, retours d'expériences

JEUDI 18 DÉCEMBRE 2025 | Signalisation routière : les actualités 2025

Et les replay



ÉVÉNEMENTS

Vélo, marche, accessibilité

Développer les modes actifs en territoires peu denses : quelles stratégies et quels services ? Retour sur le Rendez-vous Mobilités du 12 juin 2025

Publié le 19/06/2025



<https://www.cerema.fr/fr/actualites/rendez-vous-mobilites-du-cerema>

13/11/2025

SITES RESSOURCES

- ✓ Site du Cerema : <https://www.cerema.fr/fr>
- Récapitulatif production (domaine Mobilité)
<https://www.cerema.fr/fr/activites/mobilites/recapitulatif-nos-publications>
- Site Cerema Doc :
<https://doc.cerema.fr/default.aspx>
- ✓ DTRF : <http://dtrf.cerema.fr/>
- ✓ Site dédié au logiciel d'imagerie routière IREVE <https://ireve.cerema.fr/exploitation>
- ✓ Sécurité routière : <https://www.securite-routiere.gouv.fr/>
- ✓ ONISR : <https://www.onisr.securite-routiere.gouv.fr/>

Collections de fiches techniques Cerema

- **Savoirs de base en sécurité routière** : 38 fiches

<https://www.cerema.fr/fr/actualites/savoirs-base-securite-routiere-serie-fiches-pedagogiques-du>

- **Zones de circulation apaisée** : 13 fiches

<https://www.cerema.fr/fr/actualites/zones-circulation-apaisee-13-fiches-telecharger>

- **Plan d'actions pour les mobilités actives** : 20 fiches

<https://www.cerema.fr/fr/actualites/toutes-fiches-plan-action-mobilites-actives-pama-telecharger>

- **Fiches piétons et accessibilité,**

<https://www.cerema.fr/fr/actualites/ameliorer-cheminements-personnes-aveugles-malvoyantes-fiche>

- **Vélos, fiches pratiques thématiques, 41 fiches** (retex et recommandations)

<https://www.cerema.fr/fr/actualites/amenagements-faveur-du-velo-serie-fiches-pratiques-du-cerema>

- **Fiches Éclairage**

<https://www.cerema.fr/fr/actualites/amenagement-urbanisme-biodiversite-eclairage-serie-fiches>

Merci pour votre attention

www.cerema.fr

