

Conférence Technique Territoriale - Club sécurité routière

Actualités équipements de la route

13/11/2025

Vos contacts au Cerema Normandie-Centre

- **Signalisation de police, signalisation de repérage et feux de circulation permanents**

Cécile Normand cecile.normand@cerema.fr

- **Signalisation horizontale, dispositifs de retenue, passages à niveau et contresens**

Arnaud Parot arnaud.parot@cerema.fr

- **Signalisation temporaire**

Bertrand Perrier bertrand.perrier@cerema.fr

Emilie Gruais emilie.gruais@cerema.fr

- **Signalisation dynamique**

Christine Cotelle christine.cotelle@cerema.fr

Arrêté de 1967 et IISR

Arrêté du 4 avril 2025 puis du 4 septembre 2025 relatif à la modification de la signalisation routière

- Disponible sur le site [Équipement des routes et des rues](#)



RÉPUBLIQUE
FRANÇAISE
*Liberté
Égalité
Fraternité*



Équipements des routes & des rues

- Doctrine disponible sur la plateforme documentaire du Cerema :
<https://doc.cerema.fr/>



RÉPUBLIQUE
FRANÇAISE
*Liberté
Égalité
Fraternité*



Plateforme
documentaire

Signalisation de police/repérage – Actualité réglementaire

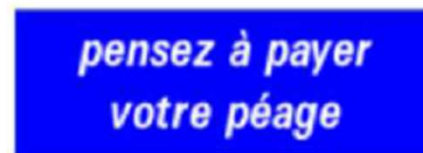
- **Signalisation du péage en flux libre**
 - Signalisation intégrée à la réglementation suite à l'arrêté d'expérimentation sur A79
 - Nouveaux panneaux :



C65a



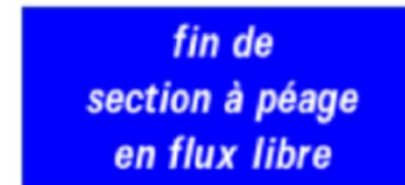
C65b



C65c



D47a exemple



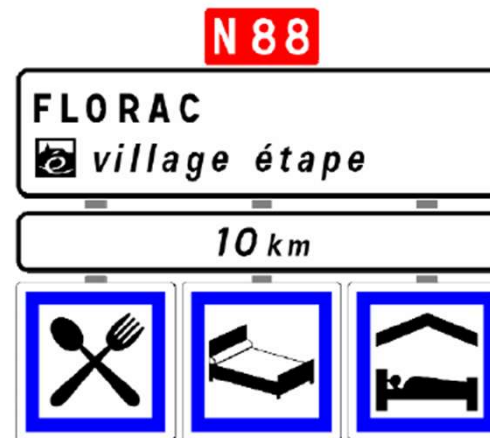
D47d

Signalisation de police/repérage – Actualité réglementaire

- Signalisation des villages étapes
 - Possible sur les routes bidirectionnelles



D44 bidirectionnel



D45 bidirectionnel

Signalisation de repérage – Actualité réglementaire

- **Schéma directeur national de signalisation de direction**

- <https://www.sdnsd.developpement-durable.gouv.fr/arretes-ministeriels-r584.html>

Décrets, arrêtés, circulaires

TEXTES GÉNÉRAUX

MINISTÈRE DE L'AMÉNAGEMENT DU TERRITOIRE ET DE LA DÉCENTRALISATION

Arrêté du 16 avril 2025 modifiant l'arrêté du 28 novembre 1994
relatif à la liste des pôles verts et aux liaisons vertes

NOR : ATDT2509061A

ROUEN (76)
ROUEN (76)
ROUEN (76)
ROUEN (76)
ROUEN (76)

ROUEN (76)
ROUEN (76)
ROUEN (76)
ROUEN (76)
ROUEN (76)
ROUEN (76)
ROUEN (76)
ROUEN (76)
ROUEN (76)
ROUEN (76)
ROUEN (76)
ROUEN (76)
ROUEN (76)
ROUEN (76)
ROUEN (76)
ROUEN (76)
ROUEN (76)
ROUEN (76)
ROUEN (76)
ROUEN (76)

V
V
V
V
V

IV
IV
IV
IV
IV
IV
IV
IV
IV
IV
IV
IV
IV
IV
IV
IV
IV
IV
IV
IV
IV

Pôles de départ : ROUEN (76), 5'			
Pôle d'arrivée	Nom de la liaison	Itinéraire	Observations
Liaisons Z			
BORDEAUX (33)	5' ROUEN (76) - BORDEAUX (33)	A13(+) A28) A28 A11 A28 A10	tronquée jusqu'à la bifurcation A13/A28
CALAIS (62)	5' ROUEN (76) - CALAIS (62)	N28 A28 A16	
LILLE (59)	5' ROUEN (76) - LILLE (59)	A28(+) A26) A29 A16 A28 A1	liaison tronquée jusqu'à la bifurcation A28/A29
NANTES (44)	5' ROUEN (76) - NANTES (44)	A13(+) A28(+) A11) A11 A811	tronquée jusqu'à la bifurcation A28/A11
PARIS (75)	5' ROUEN (76) - PARIS (75)	N338 N138 A136 A13 BPEExt Rue H. de la Vaux	
Liaisons A			
AMIENS (80)	4' ROUEN (76) - AMIENS (80)	x N28 A28 A29 A10	liaison à péage à partir du diffuseur n°9 d'A28
AMIENS (80)	4' ROUEN (76) - AMIENS (80)	N28 A28 D629 D1029	
BOULOGNE SUR MER (62)	4' ROUEN (76) - BOULOGNE SUR MER (62)	x N28(1) A28(+) A29) A16 D341	tronquée jusqu'à la bifurcation A28/A29
BOULOGNE SUR MER (62)	4' ROUEN (76) - BOULOGNE SUR MER (62)	N28(1) A28(+) A29) D1901 D901	liaison à péage à partir de la bifurcation A28/A16
CAEN (14)	4' ROUEN (76) - CAEN (14)	x N338 N138 A13	tronquée jusqu'à la bifurcation A28/A29
CAEN (14)	4' ROUEN (76) - CAEN (14)	N338 N138 A13 D438 D675	liaison à péage à partir du diffuseur n°24 d'A13
CERGY-PONTOISE (95)	4' ROUEN (76) - CERGY-PONTOISE (95)	D6014 D14 N14 A15 Bd du Port	
LE HAVRE (76)	4' ROUEN (76) - LE HAVRE (76)	x N338 N138 A13 A131 N182 A131 N282 D6015	liaison à péage
LE HAVRE (76)	4' ROUEN (76) - LE HAVRE (76)	x D6015 A150 A29 A131 N282 D6015	liaison à péage à partir du diffuseur n°3 d'A150
LE HAVRE (76)	4' ROUEN (76) - LE HAVRE (76)	D6015 A150 D6015	
LE MANS (72)	4' ROUEN (76) - LE MANS (72)	x N338 N138 A13 A28 D338	liaison à péage à partir du diffuseur n°24 d'A13
LE MANS (72)	4' ROUEN (76) - LE MANS (72)	N338(1) N138(1) A13(1) D438(+) D634) D338BIS D338	tronquée jusqu'au carrefour D438 x D634
LE MANS (72)	4' ROUEN (76) - LE MANS (72)	D18E(1) A13(1) D438(+) D634) D338BIS D338	tronquée jusqu'au carrefour D438 x D634
ORLÉANS (45)	4' ROUEN (76) - ORLÉANS (45)	x N338(1) N138(1) A13(1) A13(+) A154) A154 N154 N12 D828 N154 N154 N154 D954 D2020	liaison à péage
ORLÉANS (45)	4' ROUEN (76) - ORLÉANS (45)	x N338(1) N138(1) A13(1) A13(+) A154) A154 N154 N12 D828 N154 N154 N154 D954 A10 D2552	liaison à péage
ORLÉANS (45)	4' ROUEN (76) - ORLÉANS (45)	D6015 D6154 A154 N154 N12 D828 N154 N154 N124 N154 D954 D2020	liaison à péage
REIMS (51)	4' ROUEN (76) - REIMS (51)	x N28 A28 A29 A16 A29 A28 A344	liaison à péage à partir du carrefour D954 x A10
REIMS (51)	4' ROUEN (76) - REIMS (51)	N28 N31 D931 N31 D1001 D601 N31 N1031 N31 N2 N31 A344	liaison à péage à partir du carrefour N28 x N31

LISTE DES PÔLES VERTS – ANNEXE

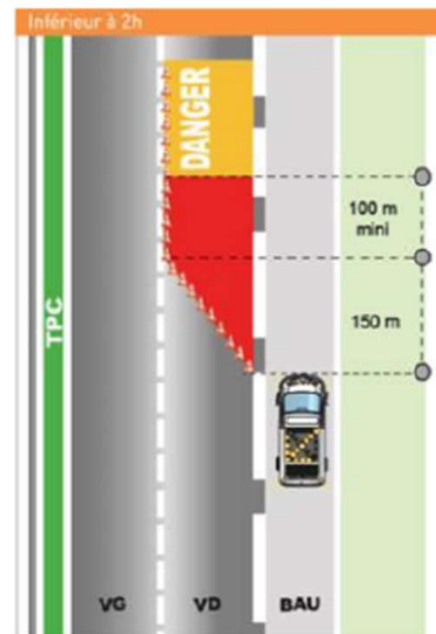
PÔLE	CLASSE	NIVEAU	DÉPARTEMENT	OBSERVATIONS
BORDEAUX	V	5'	33 – GIRONDE	
CALAIS	V	5'	62 – PAS-DE-CALAIS	
GRENOBLE	V	5'	38 – ISÈRE	
LILLE	V	5'	59 – NORD	
LYON	V	5'	69 – RHÔNE	
MARSEILLE	V	5'	13 – BOUCHES-DU-RHÔNE	
METZ-NANCY	V	5'	57 – MOSELLE – 54 – MEURTHE-ET-MOSELLE	dupôle
NANTES	V	5'	44 – LOIRE-ATLANTIQUE	
NICE	V	5'	06 – ALPES-MARITIMES	
PARIS	V	5'	75 – PARIS	
ROUEN	V	5'	76 – SEINE-MARITIME	
STRASBOURG	V	5'	67 – BAS-RHIN	
TOULON	V	5'	83 – VAR	
TOULOUSE	V	5'	31 – HAUTE-GARONNE	
AIX EN PROVENCE	IV	4'	13 – BOUCHES-DU-RHÔNE	

Signalisation temporaire – Actualité réglementaire

Cadre réglementaire :



Cadre expérimental :



Modification IISR (8^e partie)

- Utilisation de la FLU sur BAU seulement pour intervention sur voie de droite et de jour
 - Modification de la définition du signal KR43

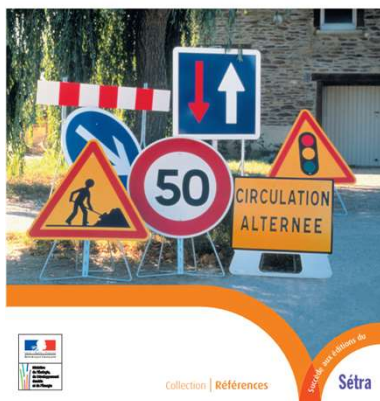
Signalisation temporaire – Actualité doctrinale

Volume 1 – Manuel du chef de chantier sur routes bidirectionnelles

- Publication d'un nouveau guide
 - GT composé : DIR, CD, agglomération, CeA
 - Établissement des schémas type
 - V0 partie texte



Signalisation temporaire
Routes bidirectionnelles | Manuel du chef de chantier
Édition 2020 | Volume 1



Volume 2 – Manuel du chef de chantier sur routes à chaussées séparées

- Mise à jour du guide
 - Relecture en cours par GRTEA
- Objectif de publication début 2026



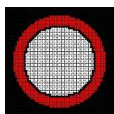
Signalisation temporaire
Routes à chaussées séparées | Manuel du chef de chantier
Volume 2



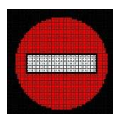
Signalisation dynamique

- Dispositif de signalisation dynamique incorporé à la signalisation directionnelle
 - Dans le cadre des mesures opérationnelles des plans intempéries :
 - Filtrage de véhicules (PL)
 - Fermeture de bretelles au droit de bifurcations autoroutières
 - Fait suite à des expérimentations sur plusieurs sites en région Auvergne-Rhône-Alpes
 - Évaluation du fonctionnement (exercices du plan Intempéries)
 - Étude du Cerema portant sur les performances et la perception visuelle
- ⇒ Arrêté du 4 septembre 2025
- Signaux utilisables :

B0



B1



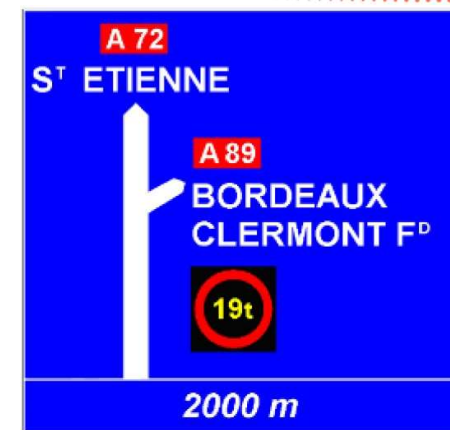
XB8



XB12



XB13



Signalisation horizontale

Travaux en cours

- Actualisation du guide marquage en milieu urbain
 - Publication fiche par fiche (= chapitre par chapitre)
- Poursuite de la réflexion sur une MAJ de la note du Sétra de 1998 (n°112) sur l'utilisation des couleurs



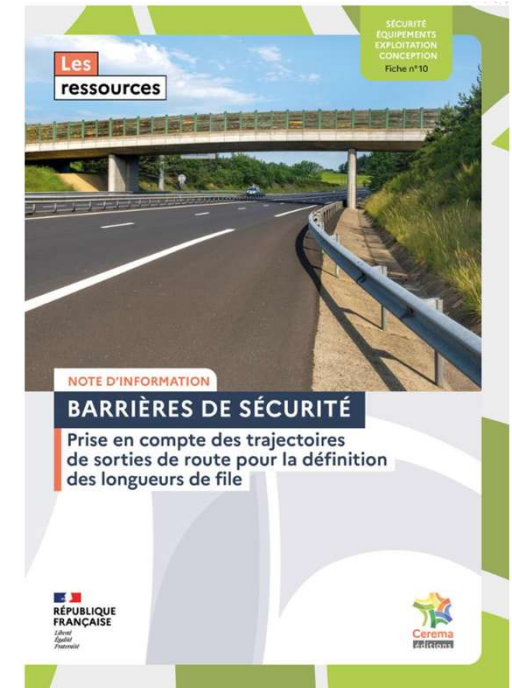
Dispositifs de retenue

Note longueur de file

- Note publiée, en ligne sur le site du Cerema
 - Méthode de dimensionnement de la longueur de file, tenant compte du fonctionnement mécanique du dispositif, mais aussi des trajectoires de sorties de route possibles

FAQ DRR

- Mise en ligne en mars 2025
- https://equipementsdelaroute.cerema.fr/IMG/pdf/faq_mars-2025_v7_pour_publication_cle09c89f.pdf



Passages à niveau

- **Arrêté du 30 juillet 2025 fixant les catégories de projets soumis à une obligation d'information préalable auprès du gestionnaire d'infrastructure ferroviaire**

Obligation de consulter le gestionnaire d'infrastructures lors de certains projets à proximité des voies ou des passages

- **Introduction du Panneau SR51 (article 101-7 de la 5ème partie de l'IISR)**



Passages à niveau

Travaux en cours

- Fiches boîte à outils
- Étude en cours sur les dénivellations modes actifs (instrumentation
- MAJ des fiches élus en cours de finalisation

Diagnostics de passage à niveau

- Pensez à bien faire remonter les diagnostics une fois qu'ils ont été réalisés
- Ajout en cours des diagnostics PN sur les lignes touristiques ou cyclo-draisines
- Formation nationale 2026 à caler (sûrement qu'une seule en visio)
- Formation locale sur demande

Merci pour votre attention

www.cerema.fr

