

OBSERVATOIRE NATIONAL DES ROUTES SINISTRÉES PAR LA SÉCHERESSE (ONRS)

Lamine IGHIL AMEUR (Cerema – GéoCoD)

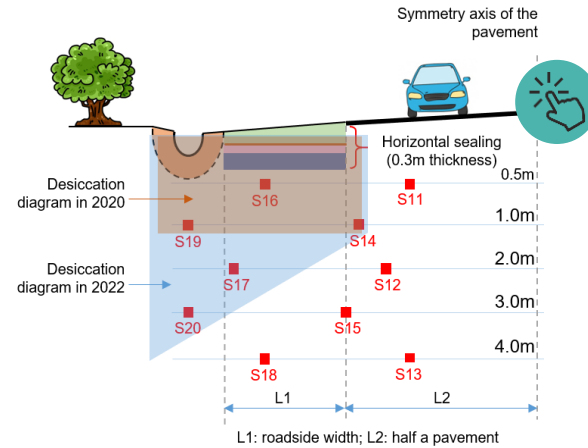
13 novembre 2025



1. ÉVOLUTION DU RGA SOUS L'EFFET DU CHANGEMENT CLIMATIQUE

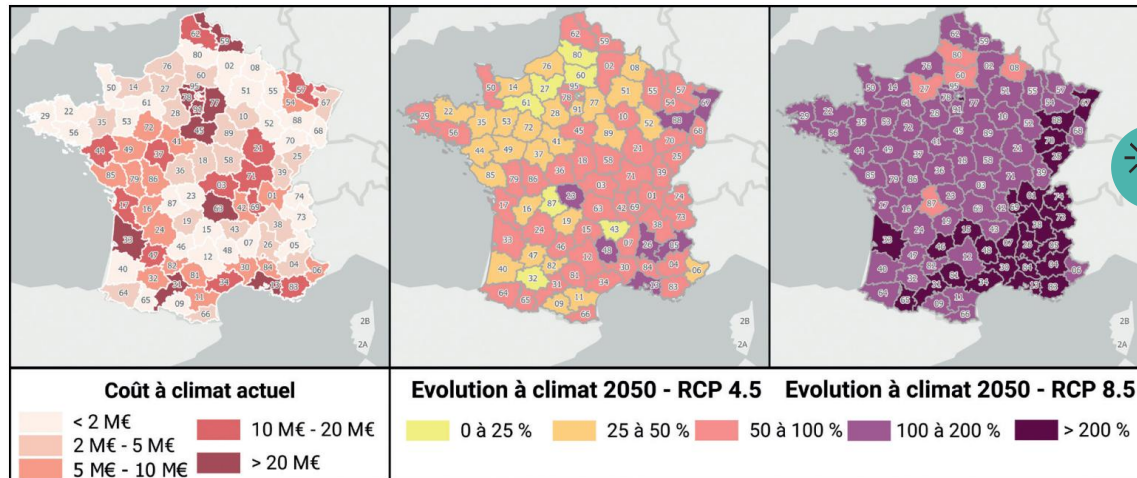
Faits marquants post-2015 :

- L'expansion de la sécheresse impacte d'autres ouvrages et infrastructures
- Extension géographique de l'exposition RGA
- 1 maison sur 2 est potentiellement très exposée au RGA
- La sécheresse devient la catastrophe naturelle la plus coûteuse de ces 10 dernières années
- La sécheresse s'étend progressivement sur toute la France
- La dessiccation des sols se propage en profondeur (> 3 m)
- Une sécheresse 2022 exceptionnelle



Ighil Ameur (2023)

Répartition des coûts moyens annuels dus à la sécheresse par département sur le territoire métropolitain à climat actuel et à horizon 2050 (CCR, 2023)



Les routes



Les pistes cyclables



Les ouvrages en terre

Les maisons

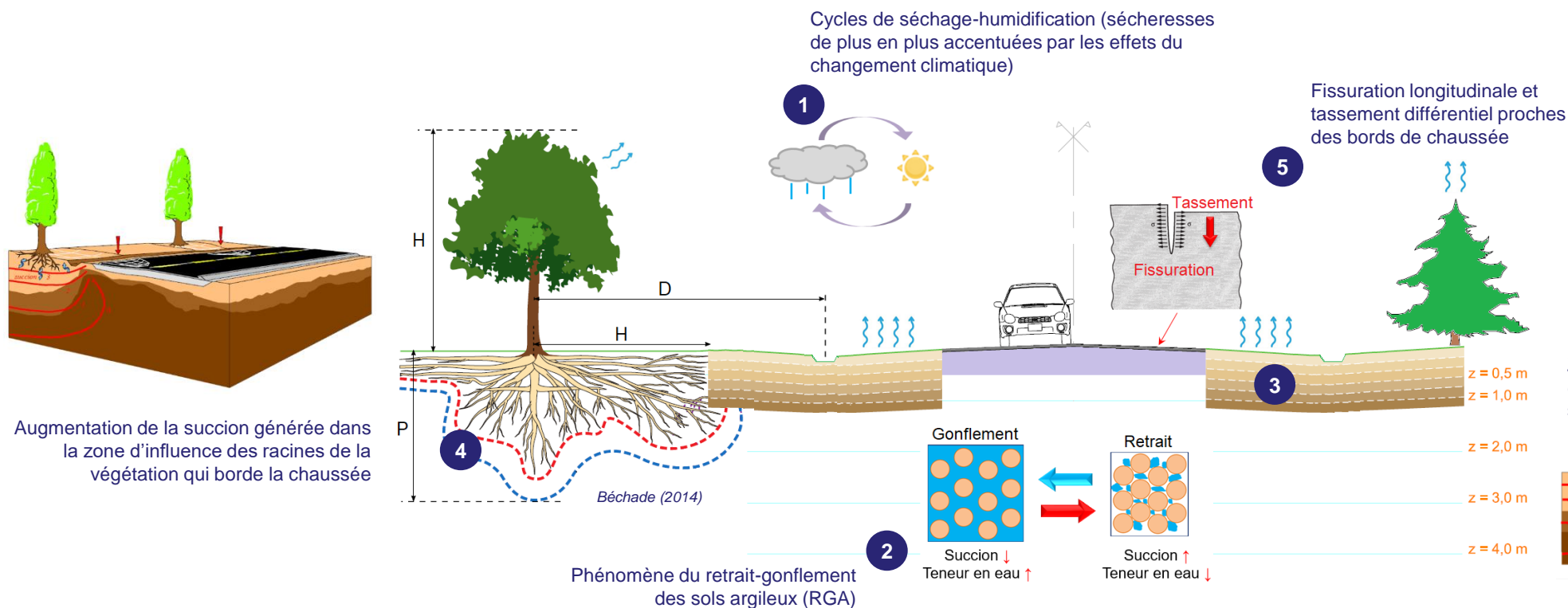


Les voies ferrées



Impacts du phénomène de RGA sur les routes et solutions d'adaptation

2. IMPACTS DU RGA SUR LES ROUTES



Exposition et sinistralité RGA non établie

Il est aujourd'hui difficile d'avoir des chiffres sur l'exposition RGA du réseau routier départemental en France métropolitaine (~380 000 km) et les coûts d'entretien pour les gestionnaires

Diagnostic à l'échelle locale

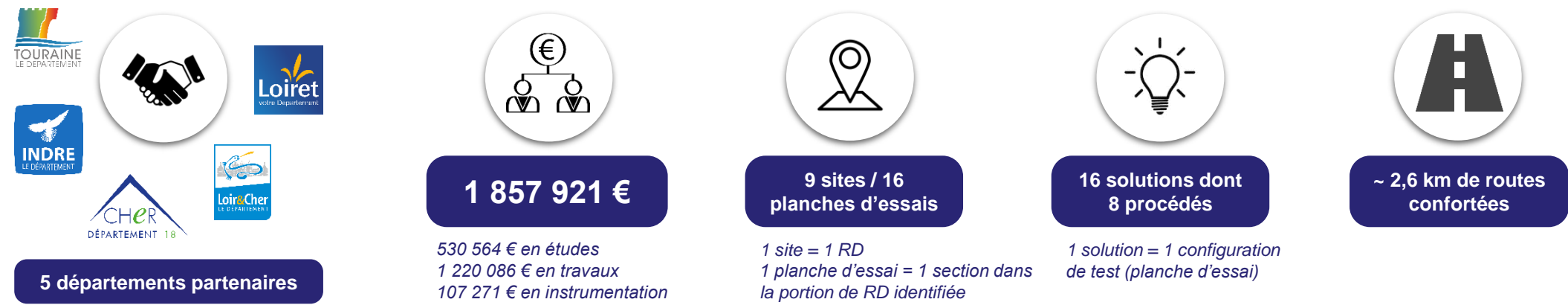
Les départements gestionnaires des routes départementales, conscients de l'ampleur du phénomène, prennent des initiatives pour réaliser un diagnostic sur la sinistralité de leur parc imputable à la sécheresse et au RGA

Recherche de nouvelles solutions d'adaptation

Dans le contexte du changement climatique, des solutions d'adaptation sont nécessaires pour réduire les vulnérabilités des routes exposées au RGA, à l'instar du projet ORSS (Observatoire des Routes Sinistrées par la Sécheresse) initié par le Cerema et les départements de la région Centre-Val de Loire

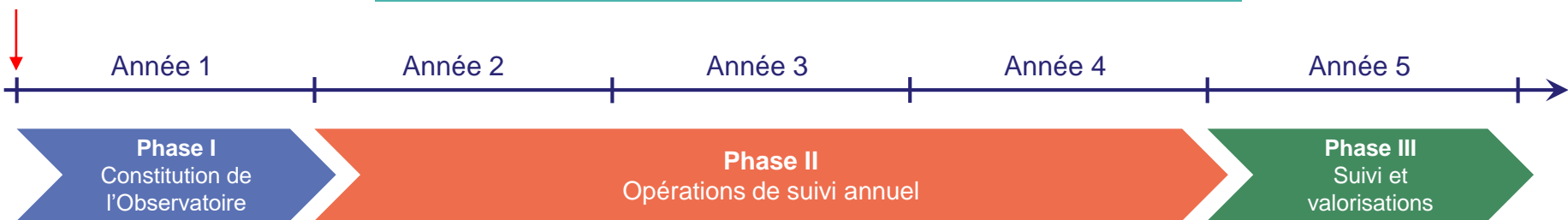
4. L'OBSERVATOIRE DES ROUTES SINISTRÉES PAR LA SÉCHERESSE (ORSS)

- L'ORSS du Cerema, c'est à ce jour :



Date de signature des conventions
Cerema & départements CVdL*

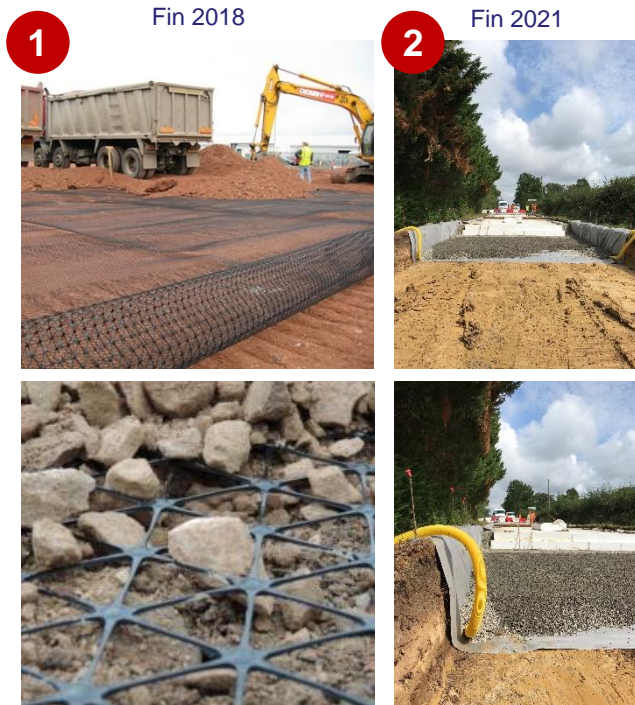
Calendrier prévisionnel de l'Observatoire



* Départements de la région Centre-Val de Loire partenaires du projet ORSS : Cher (18), Indre (36), Indre-et-Loire (37), Loir-et-Cher (41) et Loiret (45)

4. L'OBSERVATOIRE DES ROUTES SINISTRÉES PAR LA SÉCHERESSE (ORSS)

Solutions catégorie 1



- 1 Stabilisation mécanique de la couche porteuse par deux lits de géogridle triaxiale TriAx®
- 2 Stabilisation mécanique de la structure de chaussée par pose de blocs de Compostyrène®

Solutions catégorie 2



- 3 Étanchéification verticale par encapsulage avec une géomembrane
- 4 Étanchéification horizontale des accotements (par géomembrane ou par enduit de surface)
- 5 Stabilisation du sol sous chaussée par injection de résine expansive URETEK®

Solution catégorie 3



- 6 Stabilisation physico-chimique du sol sous chaussée par injection du RemediaClay®
- 7 Stabilisation physico-chimique du sol sous chaussée par Bio-cimentation MeduSoil® BS1

5. ÉLARGISSEMENT DES TRAVAUX DE L'ORSS À L'ÉCHELLE NATIONALE

 Chantiers tests réalisés ou en cours de lancement

 Phase d'auscultation/suivi ou de prospection



Agence d'Angers
Xavier CHARRIER



DINF/GPG
Jérôme REVEL

Agence de Blois
Lamine IGHIL AMEUR

DIRECTION TERRITORIALE



Siège



Agence



Autre site

DIRECTION TECHNIQUE



Direction générale
(Bron - Vaulx-en-Verin - Lyon)



Direction territoriale
HAUTS-DE-FRANCE

DINFRA/GPIA
Isabelle LIENARD



Direction territoriale
NORMANDIE CENTRE

Direction territoriale
ILE-DE-FRANCE

Agence de Nancy
Bakri BASMAJI



Direction technique
RISQUES, EAUX ET MER

Direction territoriale
OUEST

Direction territoriale
EST

Direction technique
INFRASTRUCTURES DE
TRANSPORT & MATÉRIAUX

Agence d'Autun
Frédéric JEANPIERRE



Direction territoriale
CENTRE EST

Direction technique
TERRITOIRES & VILLE

DIRIS/INFRA
Olivier MARTIN



Direction territoriale
SUD OUEST

Direction territoriale
MÉDITERRANÉE

Direction territoriale
OCCITANIE



GUADELOUPE - MARTINIQUE - GUYANE



LA RÉUNION - MAYOTTE

Impacts du phénomène de RGA sur les routes et solutions d'adaptation

6. UNE PREMIÈRE JOURNÉE TECHNIQUE NATIONALE (14/11/2023)





Merci de votre attention