

# Réseau cyclable à haut niveau de service

## Quels objectifs ?



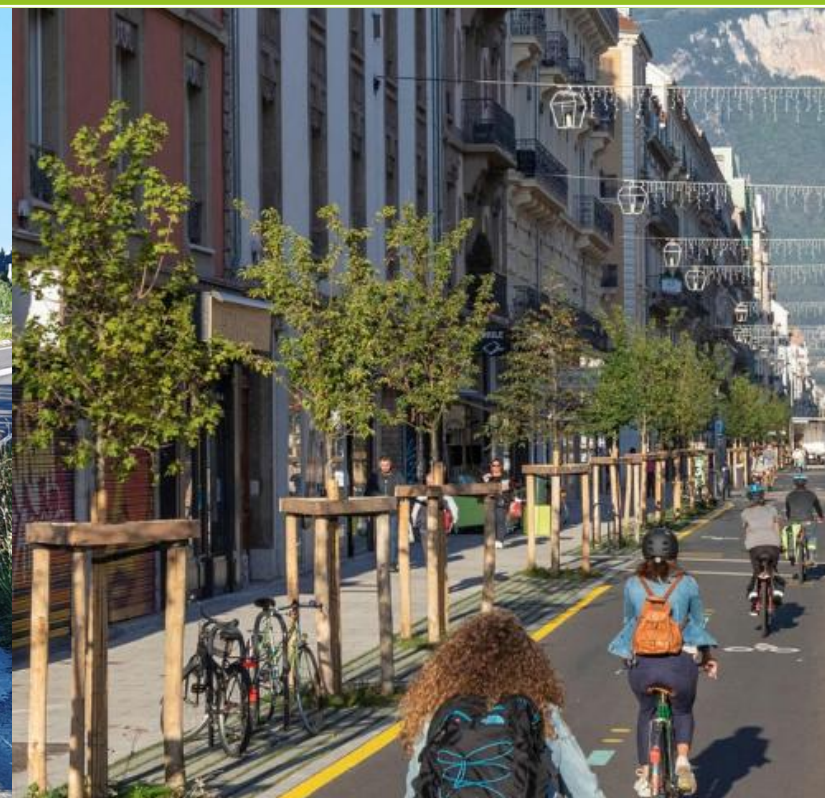
**Axel Lambert**

### **Praxie design**

CONSEIL  
ET INNOVATION  
EN MOBILITÉ ACTIVE  
& INCLUSIVE



**Camille Pechoux**



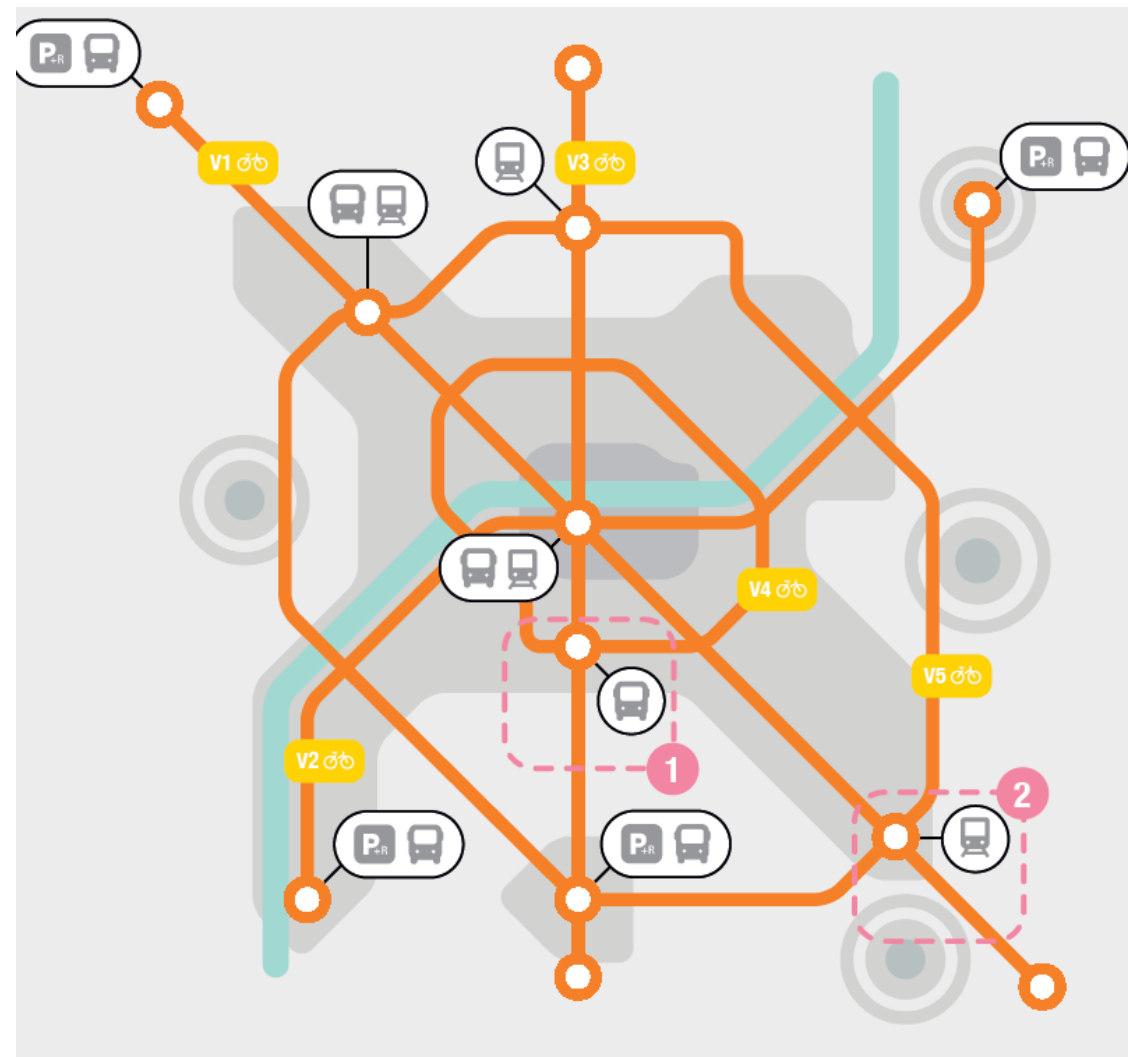
# LE RÉSEAU CYCLABLE À HAUT NIVEAU DE SERVICE /REV

Réaliser le potentiel vélo de son territoire

# Qu'est ce qu'un REV ?

## La clé de voûte d'un réseau cyclable d'agglomération

- L'objectif : Rendre possible les déplacements à vélo allant **de 2 à 20 km**, de jour comme de nuit.
- Un réseau **d'itinéraires à haut niveau de service**, articulé avec le réseau cyclable structurant et local.



*Schéma d'un réseau cyclable à haut niveau de service/REV*

# Les standards de conception les plus avancés

Déployer un réseau cyclable tourné vers **les besoins de l'ensemble des publics**, en créant un réseau :

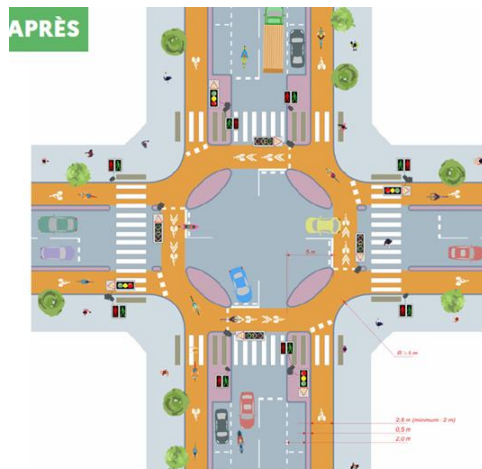
- Sécurisé
- Confortable
- Attractif pour tous et toutes



CONFORT,  
SECURITE et  
ATTRACTIVITE

# Les standards de conception les plus avancés

Garantir **la continuité** du réseau cyclable, notamment aux intersections.



CONTINUITE

CONFORT,  
SECURITE et  
ATTRACTIVITE

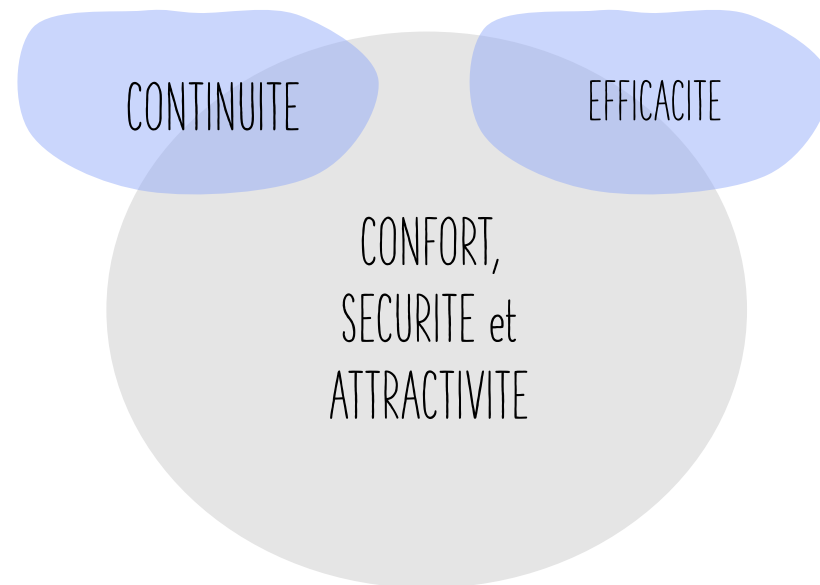


# Les standards de conception les plus avancés

Garantir l'efficacité du réseau en aménageant des **itinéraires directs**.

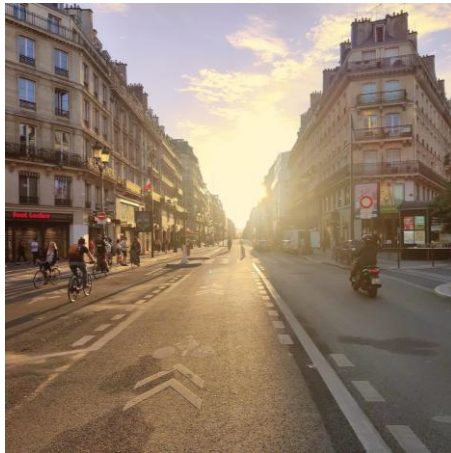


*Ex : Aménagement des points  
« durs » (traversées, tunnels)*

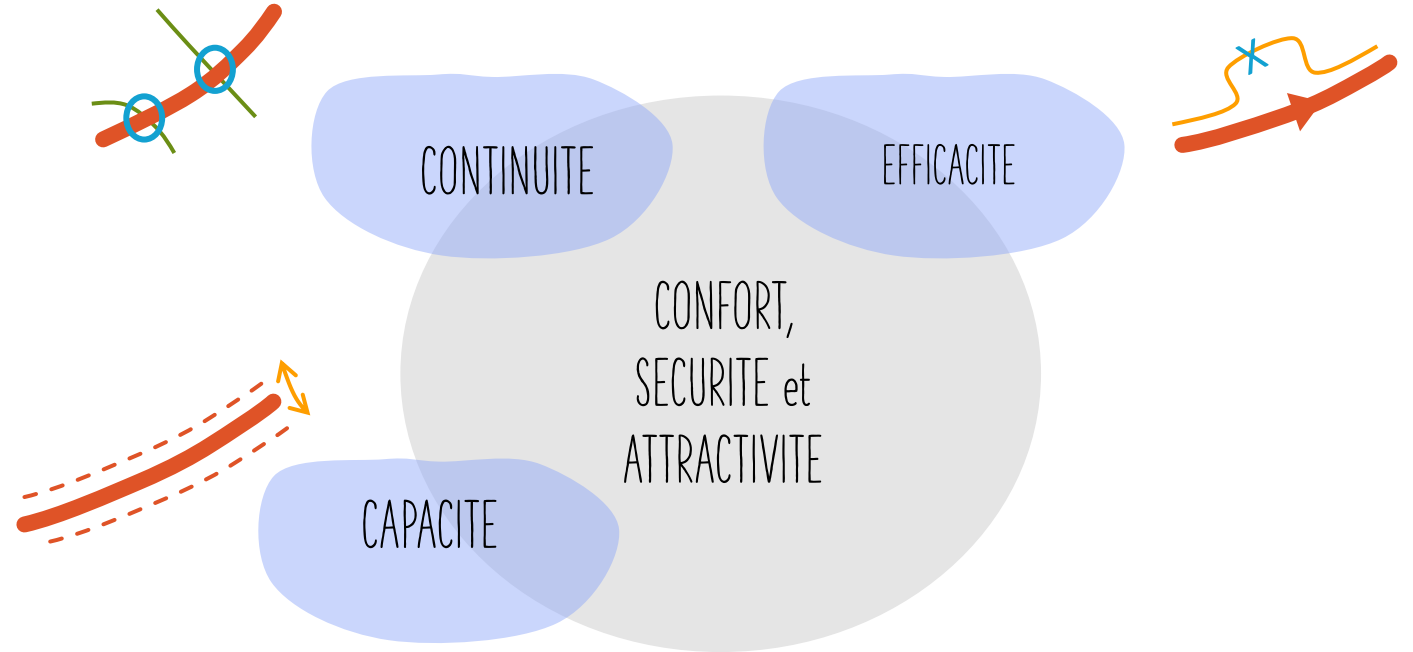


# Les standards de conception les plus avancés

Déployer des aménagements capacitaires, accueillant un nombre important de cyclistes.

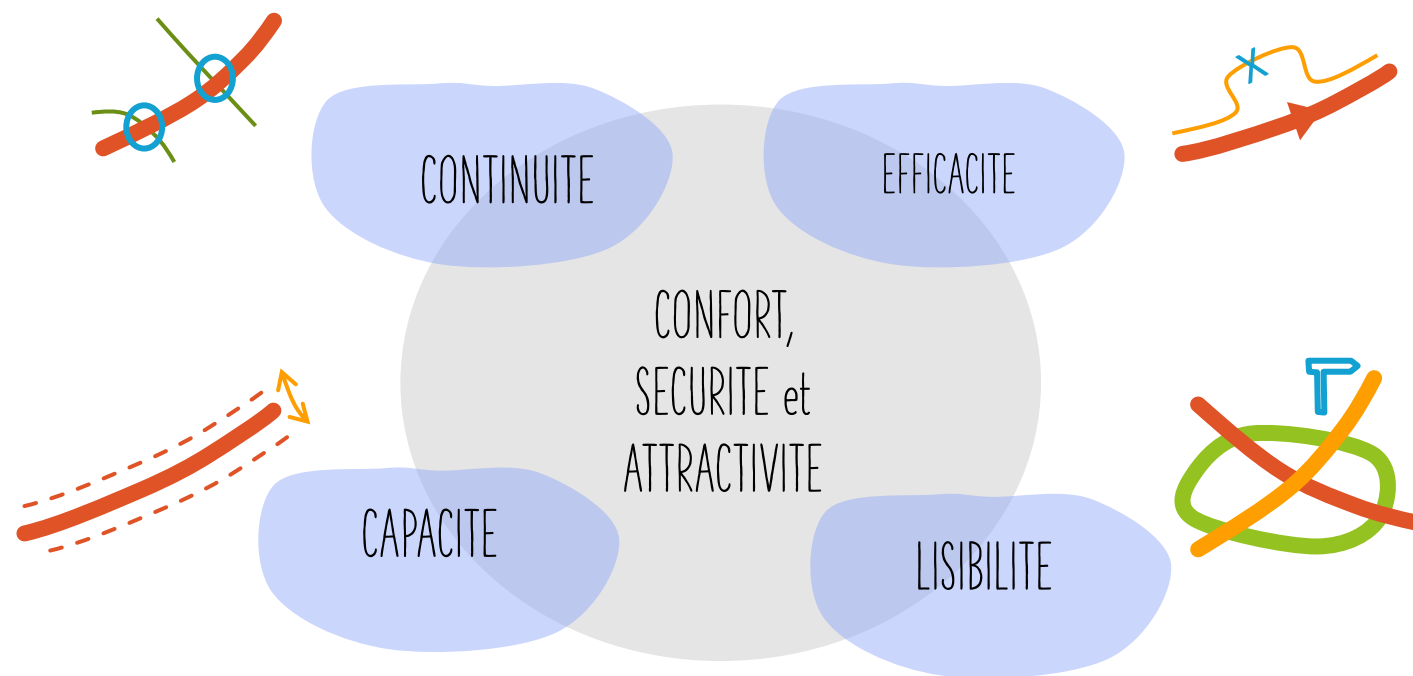


*Ex : Neutralisation d'une voie de circulation élargissant la piste bidirectionnelle existante*



# Les standards de conception les plus avancés

Rendre le réseau cyclable lisible et visible pour l'ensemble des usagèr.e.s





# Améliorer le cadre de vie et connecter les territoires

- une opportunité pour **repenser l'espace public** : végétalisation et désimperméabilisation pour assurer la lutte contre les îlots de chaleur
- un nouveau **service de transport efficace** qui s'articule avec les services de mobilité existants
- Désenclaver et **créer un lien** entre les tous les territoires d'une agglomération
- **Stimuler le commerce local** et donner une attractivité urbaine renouvelée



# Le REV : une route vers l'autonomie

- Rendre **autonome** les enfants, rassurer les parents
- Encourager la pratique du vélo chez les **femmes**
- Garantir **l'indépendance à vélo des seniors**
- Permettre aux **personnes à mobilité réduite** de se déplacer en vélo adapté, et soutenir la cyclologistique.





# Pour aller plus loin

Retrouver les propositions de la FUB pour étendre la dynamique, dans la note de position

**Réseau Express Vélo : réaliser le potentiel vélo de son territoire**



---

# Pour un réseau cyclable à haut niveau de service inclusif

**Praxie design**

CONSEIL  
ET INNOVATION  
EN MOBILITÉ ACTIVE  
& INCLUSIVE

## Les Rendez-vous Mobilités du Cerema

jeudi 27 novembre 2025

**Camille PECHOUX**

Ergothérapeute, consultante en design actif & santé  
Co-gérante de Praxie Design



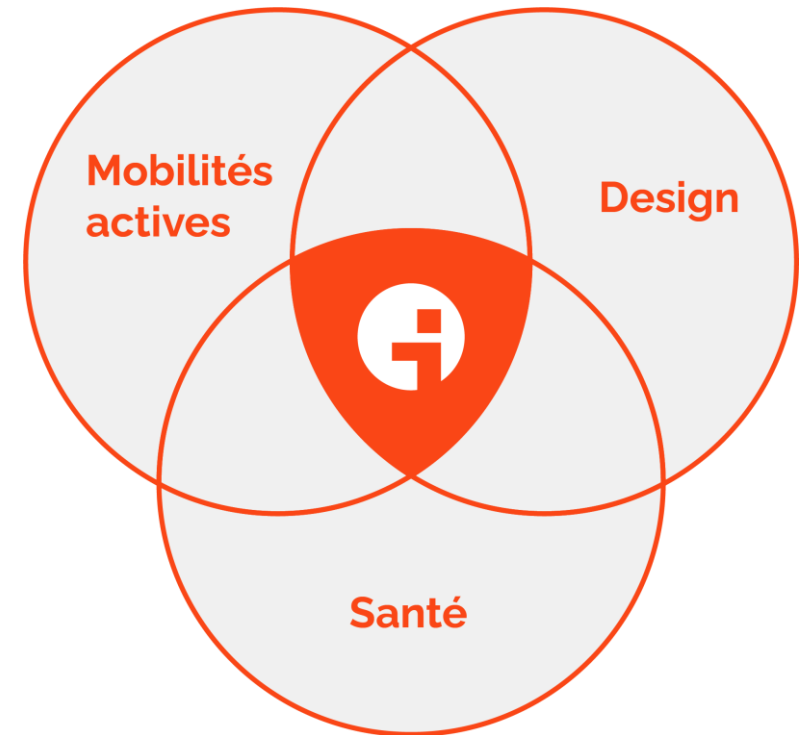
Pour un réseau cyclable à haut niveau de service inclusif

# Praxie design

CONSEIL  
ET INNOVATION  
EN MOBILITÉ ACTIVE  
& INCLUSIVE

**Praxie Design** oeuvre pour le développement des mobilités actives, dans un objectif de **santé**, avec les outils du design.

Fondée par **Camille Pechoux, ergothérapeute** et **Thomas Rosset, designer**, Praxie Design défend une approche centrée sur les besoins des usagers, tous les usagers dans leurs diversités.

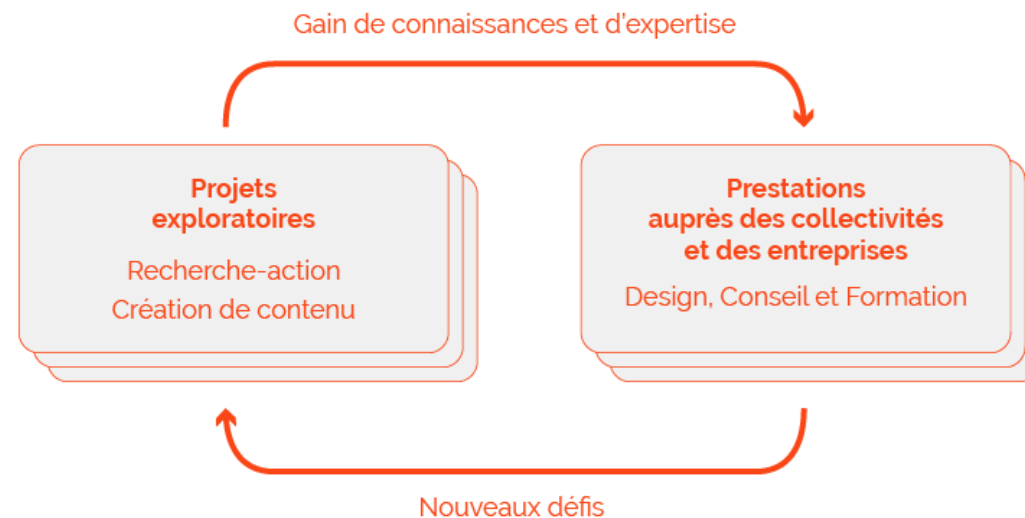




# Praxie Design

## Notre vision

- Que chacun puisse se déplacer au quotidien à pied et à vélo, en rendant **accessibles l'espace public et les services de mobilités actives**.
- Un "système" marche et vélo conçu pour tous, inclusif.
- **Des environnements capacitants**, qui offrent du **pouvoir d'agir** aux personnes les plus fragiles et qui favorisent la **santé**.



## Nos clients



# Un RCHNS : quels critères ?

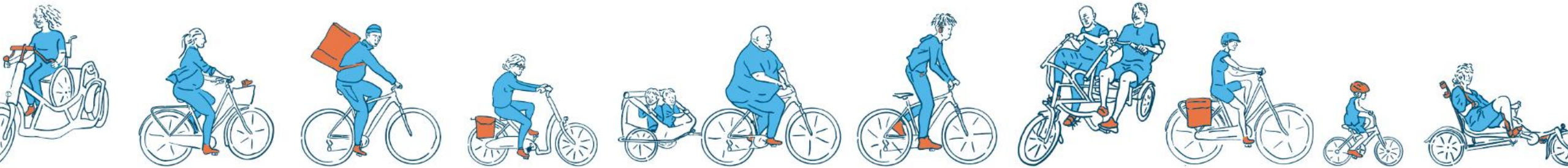
## Un réseau qui apporte :

- **Sécurité** (infrastructure en site propre, marquage au sol, piste éclairée et entretenue...)
- **Lisibilité** (signalétique verticale et horizontale, cartographie des voies cyclables, indication de la distance et du temps de parcours...)
- **Continuité** (absence d'obstacles sur la piste, faibles dénivelés...)
- **Confort et attractivité** (itinéraires directs, services associés, intermodalité...)



Réseau Chronovélo, Grenoble Alpes Métropole ;  
Design : SuperVitus305 ; © Camille Pechoux

## Quels publics peut-on attirer grâce à un RCHNS ?



Des familles avec les enfants sur leur propre vélo, des enfants seuls, des grappes de collégiens, des personnes âgées, des personnes en situation de handicap, des personnes avec un vélo adapté ou un tandem, des personnes en situation d'obésité, des touristes, des femmes enceintes, des cyclistes débutants...

# Quels publics ne doit-on PAS attirer sur un RCHNS ?

# Quels publics ne doit-on PAS attirer sur un RCHNS ?





# Quels publics ne doit-on PAS attirer sur un RCHNS ?

La qualité du réseau cyclable incite les piétons à s'y reporter, notamment ceux ayant des besoins particuliers, faute de trottoirs aussi confortables.



*C. Réseau ; © Thomas Rosset*



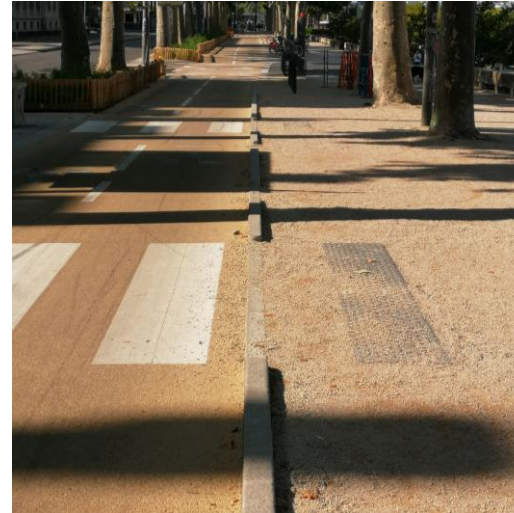
*Les Voies Lyonnaises ; © Camille Pechoux*

# Prise en compte des piétons dans un projet de RCHNS

Les réseaux cyclables à haut niveau de service sont censés réduire les conflits piéton-vélo en séparant les flux, mais trop souvent ils sont construits sans valeur ajoutée pour les cheminements piétons, voire au détriment de ces derniers.

**La création ou l'amélioration de cheminements piétons de grande qualité, en articulation étroite avec le réseau cyclable, constitue un impératif.**

- Revêtement, largeur, espace dédié, séparateur, signalétique...



*Les Voies Lyonnaises ; © Camille Pechoux*



*VéloStras ; © Camille Pechoux*



# Prise en compte des piétons dans un projet de RCHNS

Un réseau cyclable structurant, notamment en milieu urbain, crée bien souvent une (nouvelle) coupure, un **obstacle difficilement franchissable** par les piétons, notamment les piétons "fragiles", en termes d'accessibilité physique mais aussi de gestion des flux vélos, surtout dans le cas de bidirectionnelles.

- Traversées piétonnes sans effort (surélevées par exemple)
- Gestion des intersections



*Les Voies Lyonnaises ; © Camille Pechoux*



*VéloStras ; © Camille Pechoux*

# Quelle philosophie ? Quelle dénomination ?

## Des autoroutes à vélo testées à Grenoble



### Strasbourg : on en sait plus sur cette future autoroute pour cyclistes

Dans un poste Facebook vendredi 4 novembre 2022, la maire de Strasbourg (Bas-Rhin), Jeanne Barseghian, a dévoilé le plan final du ring vélo, qui fait le tour de la ville.



### Lyon. Cette autoroute à vélos prend de l'ampleur en plein centre-ville

Une nouvelle portion de la Voie Lyonnaise 1 a été inaugurée cette semaine dans le centre de Lyon. Les 3,5 km livrés voient passer environ 18 000 cyclistes chaque jour.

Pistes cyclables Vélo Voies lyonnaises



Autoroute à vélo, Réseau Express Vélo (REV)... Quelles valeurs ?

- Efficacité
- Site propre
- Notion de services

mais aussi

- Eloge de la vitesse
- Réservé exclusivement aux cyclistes, piétons interdits (traversée à vos risques et périls !)

# Quelle philosophie ? Quelle dénomination ?

Réseaux cyclables à haut niveau de service, quelles valeurs ?

- Efficacité
- Site propre
- Notion de services

et pour être inclusif :

- Eloge de la lenteur
- Bonne gestion du croisement des flux piétons



## Quelle philosophie ? Quelle dénomination ?

Réseaux cyclables à haut niveau de service, quelles valeurs ?

- Efficacité
- Site propre
- Notion de services

et pour être inclusif :

- Eloge de la lenteur
- Croisement des flux piétons

Réseau cyclable à haut niveau de service, un nom très parlant, mais long et compliqué !

Comme nom générique plus "grand public", nous pourrions imaginer :

- Réseau vélo confort
- Réseau vélo qualité
- Réseau vélo convivial
- Réseau vélo inclusif
- Réseau vélo apaisé
- Réseau vélo accessible

RAV : réseau apaisé/accessible vélo...

# L'évolution des usages

Développement des services de vélos adaptés



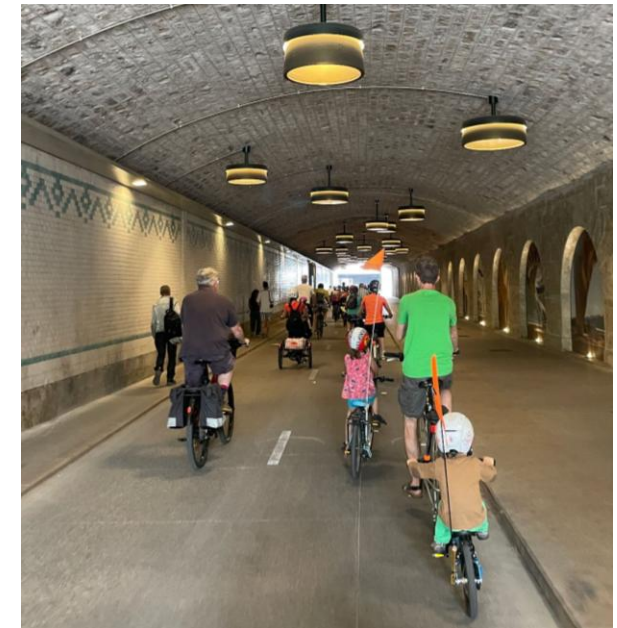
Vélo Benur ; © Communauté Urbaine d'Arras - Valérie Laforge

Développement de la cyclologistique



Les Voies Lyonnaises ; © Camille Pechoux

Augmentation du nombre de cyclistes et de la vitesse des vélos



Passage France Péjot ; © Camille Pechoux



# Les services associés



*Les Voies Lyonnaises ; © Camille Pechoux*



*Les Voies Lyonnaises ; © Charlie Fievet*



*Aire de services sur Chronovélo ; © Camille Pechoux*

Pour un réseau cyclable à haut niveau de service inclusif

# Créer un RAV, un outil de santé et d'autonomie pour tous



Personnes âgées sur Chronovélo (Grenoble)  
Photo : Camille Pechoux



Enfant sur Chronovélo (Grenoble), Photo : Camille Pechoux

