

# Réseau cyclable à haut niveau de service

## Quelles réalisations ?



**Marine Peter**



**Rivo Vasta**

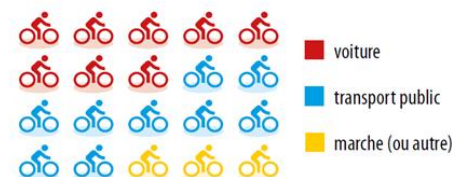
# Après 10 ans de Chronovélo, quel bilan ?

---

# Un « effet déclic » auprès des habitants

Pour **70%** des nouveaux cyclistes (moins d'un an de pratique), le déploiement du réseau Chronovélo a contribué à ce qu'ils se mettent au vélo.

Auparavant, **85%** d'entre eux se déplaçaient principalement en modes motorisés (à part quasi égale entre voiture et transport public) :

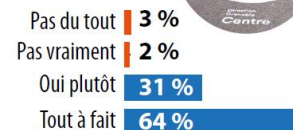


## Une « piste » d'explication

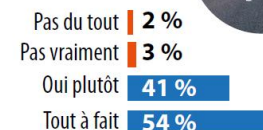
Le réseau chronovélo est quasi exclusivement composé de pistes cyclables séparées du trafic motorisé

## Vous sentez-vous en sécurité quand vous circulez sur une ...

### CHRONOVÉLO



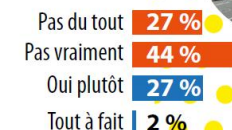
### PISTE CYCLABLE



### BANDE CYCLABLE



### VOIE MIXTE bus/vélos



Seulement **5%** des nouveaux cyclistes (moins d'un an de pratique) ne se sentent pas en sécurité sur une piste cyclable classique ou une piste Chronovélo.

À l'inverse, environ **3 nouveaux usagers sur 4** ne se sentent pas en sécurité sur une voie mixte bus/vélos ou une bande cyclable.



## Un « effet déclic » auprès des habitantes



La pratique du vélo est **en cours de féminisation** : **53%** des nouveaux usagers sont des femmes, alors qu'elles représentent **44%** des usagers de Chronovélo au global.



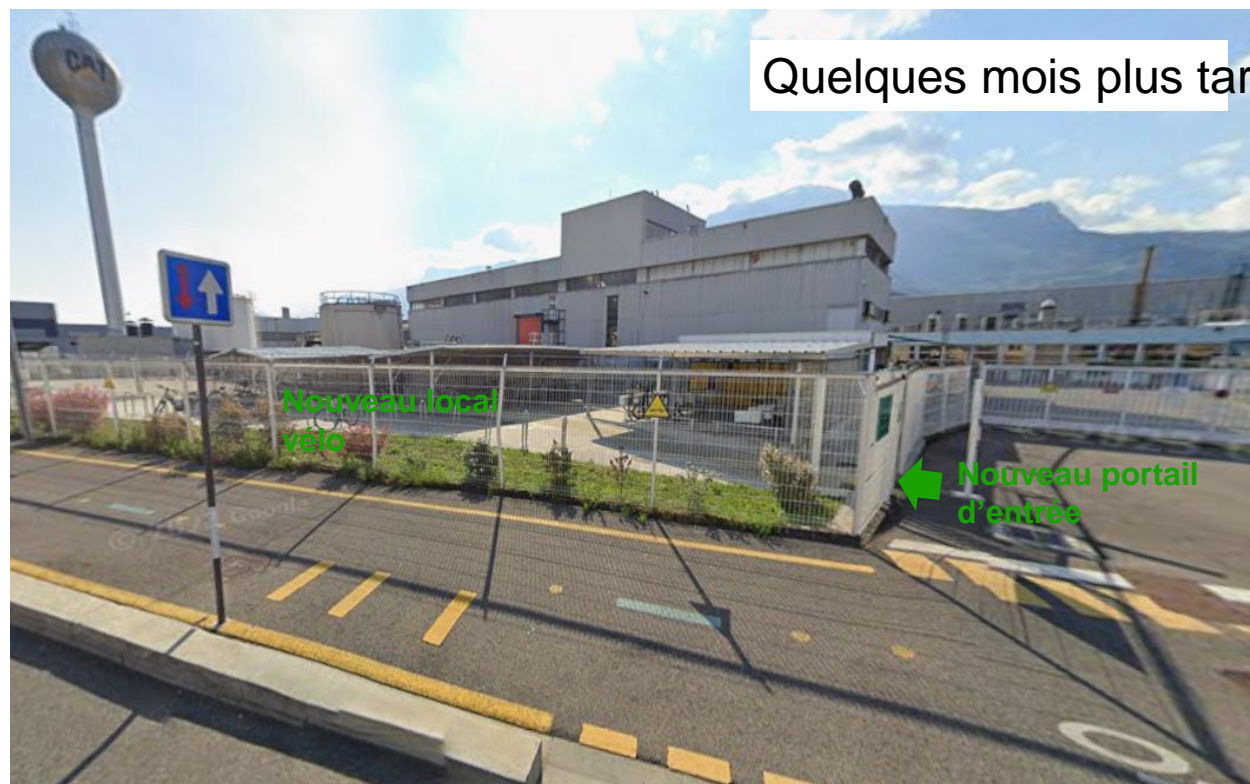


## ...et même auprès des employeurs



A la  
livraison

- Les employeurs contribuent aussi au haut niveau de service d'un réseau cyclable



Quelques mois plus tard

Nouveau local  
vélo

Nouveau portail  
d'entrée



# Avec Chronovélo, le vélo est devenu un transport de masse



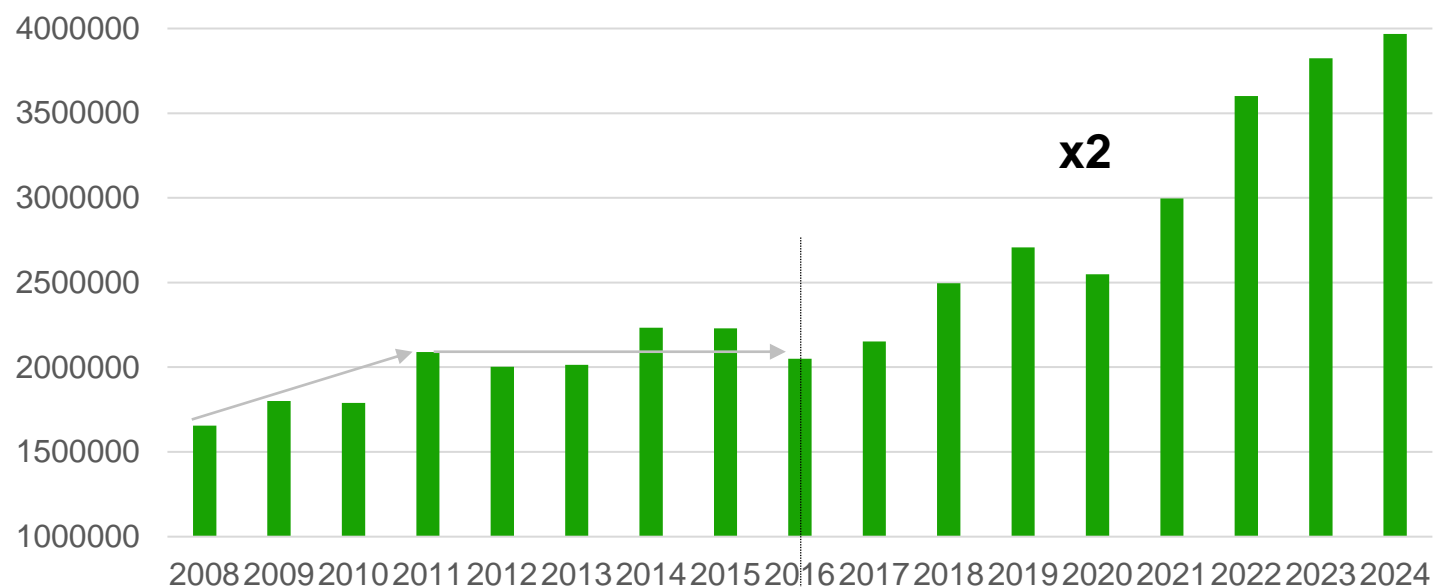
→ Sur certains tronçons, la barre des 7 000 vélos / jour a été régulièrement dépassée en 2025 (source : compteurs permanents)

→ En 2019, 71 000 métropolitain(e)s utilisaient déjà le vélo plusieurs fois par semaine (source : enquête EMC2)



# Avec Chronovélo, le vélo est devenu un transport de masse

Flux vélos annuels sur les 5 compteurs historiques  
(sur des tronçons qui étaient déjà des pistes / voies vertes en 2008)



Livraison du 1<sup>er</sup>  
tronçon  
Chronovélo





# Le quotidien de très nombreuses personnes (cyclistes, riverains) a été amélioré



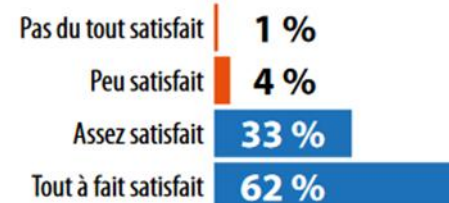
Merci pour ces  
aménagements, ça change la  
vie



# Le quotidien de très nombreuses personnes (cyclistes, riverains) a été amélioré



## Êtes-vous satisfait des pistes Chronovélos ?





# Le quotidien de très nombreuses personnes (cyclistes, riverains) a été amélioré





# Le quotidien de très nombreuses personnes (cyclistes, riverains) a été amélioré





# Le quotidien de très nombreuses personnes (cyclistes, riverains) a été amélioré





# Le quotidien de très nombreuses personnes (cyclistes, riverains) a été amélioré





# Chronovélo est au réseau cyclable ce que le tramway est au réseau de transport en commun



Une opportunité d'améliorer le cadre de vie de nombreux habitants (au-delà des seuls usagers)

Une infrastructure particulièrement qualitative, accompagnée d'une « montée en gamme » de l'ensemble du réseau

Un « transport de masse »

Un « effet déclic » pour donner envie de changer de mode de transport



# Réseau Vélo Île-de-France : la diversité des réalisations











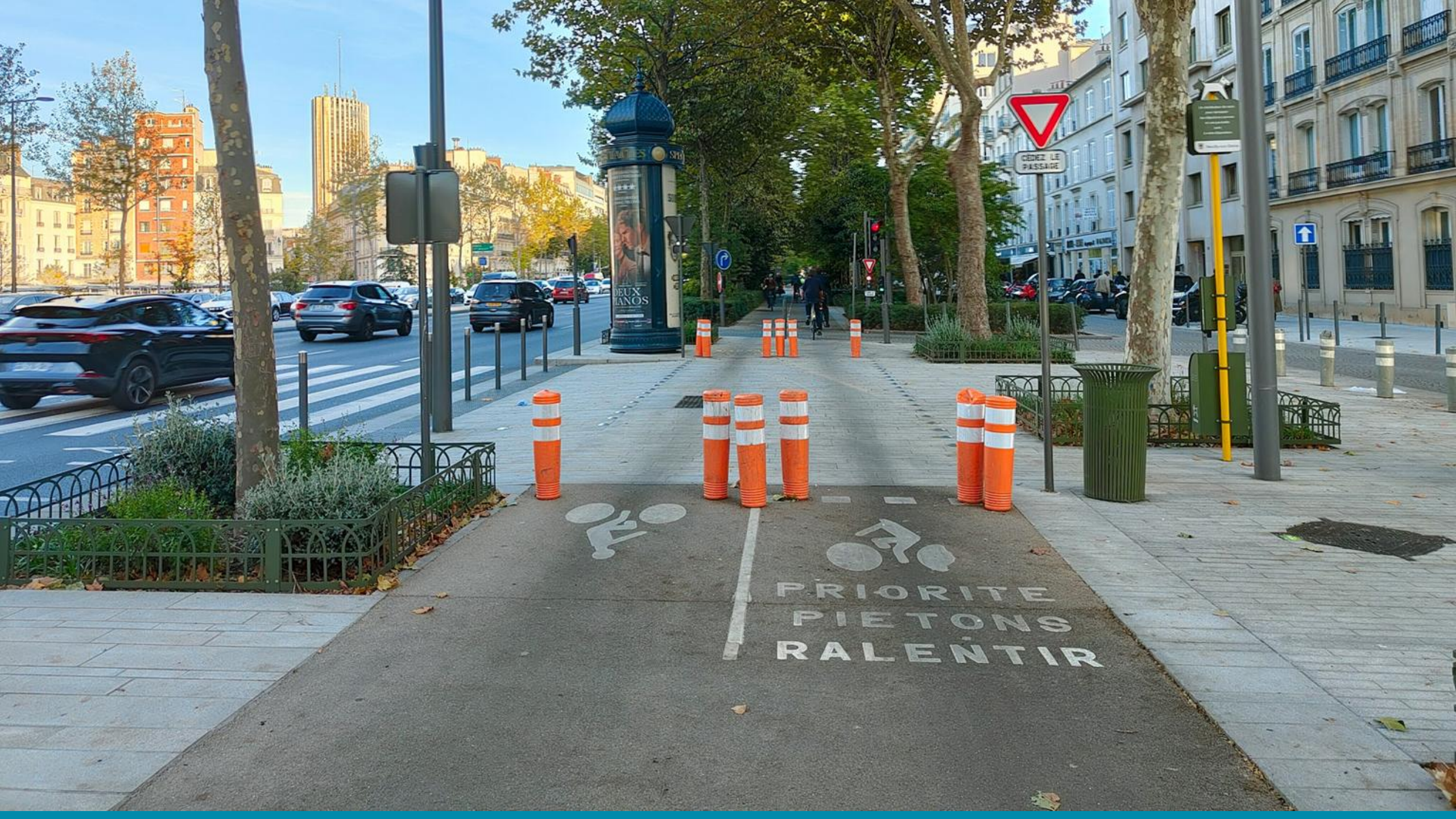


Attention, vous êtes dans le bus pas comme les autres. Bienvenue à Montrouge !

le euro

il art co





DEUX MAINS



CÉDEZ LE PASSAGE

PRIORITE  
PIETONS  
RALENTIR

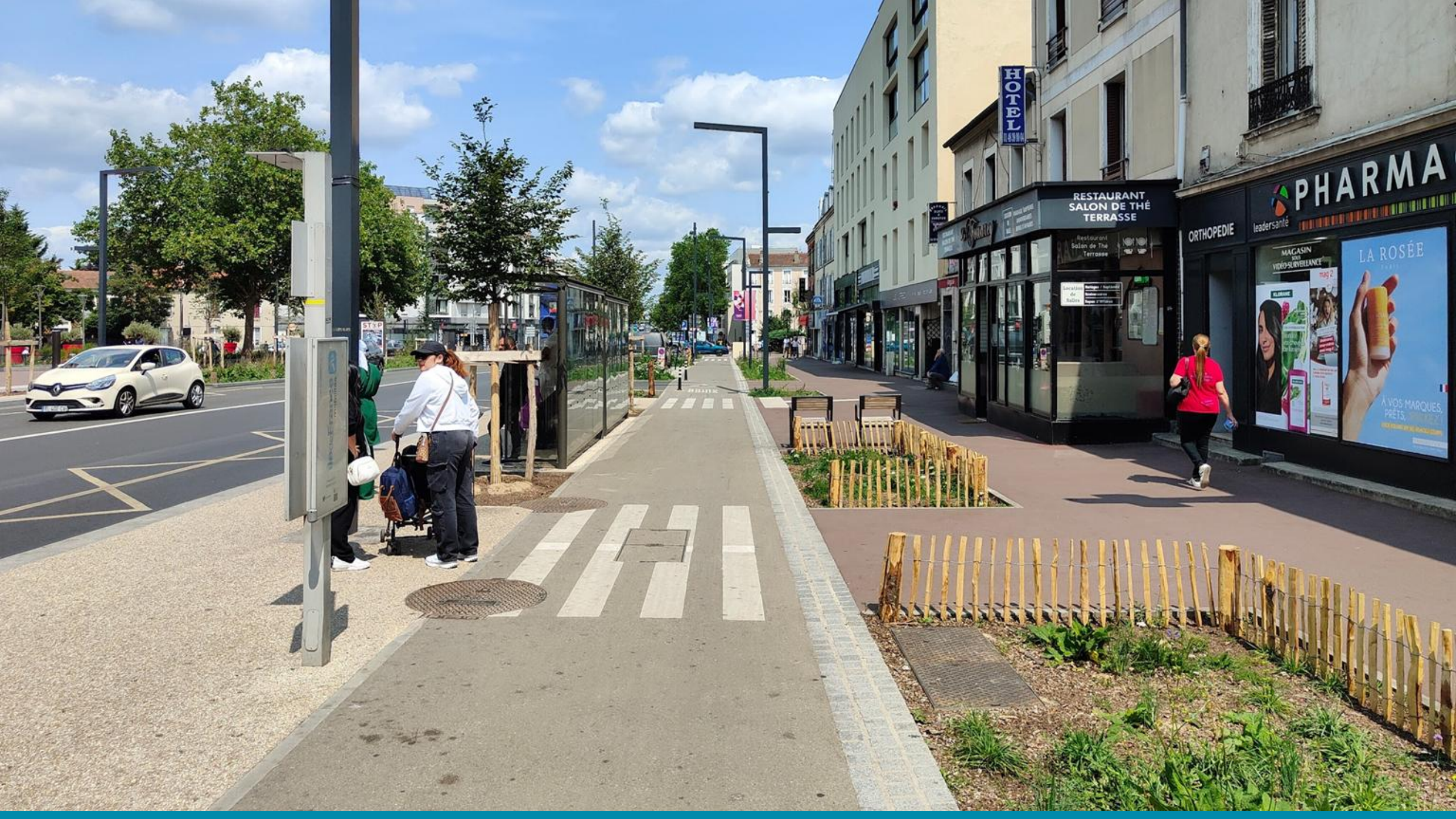












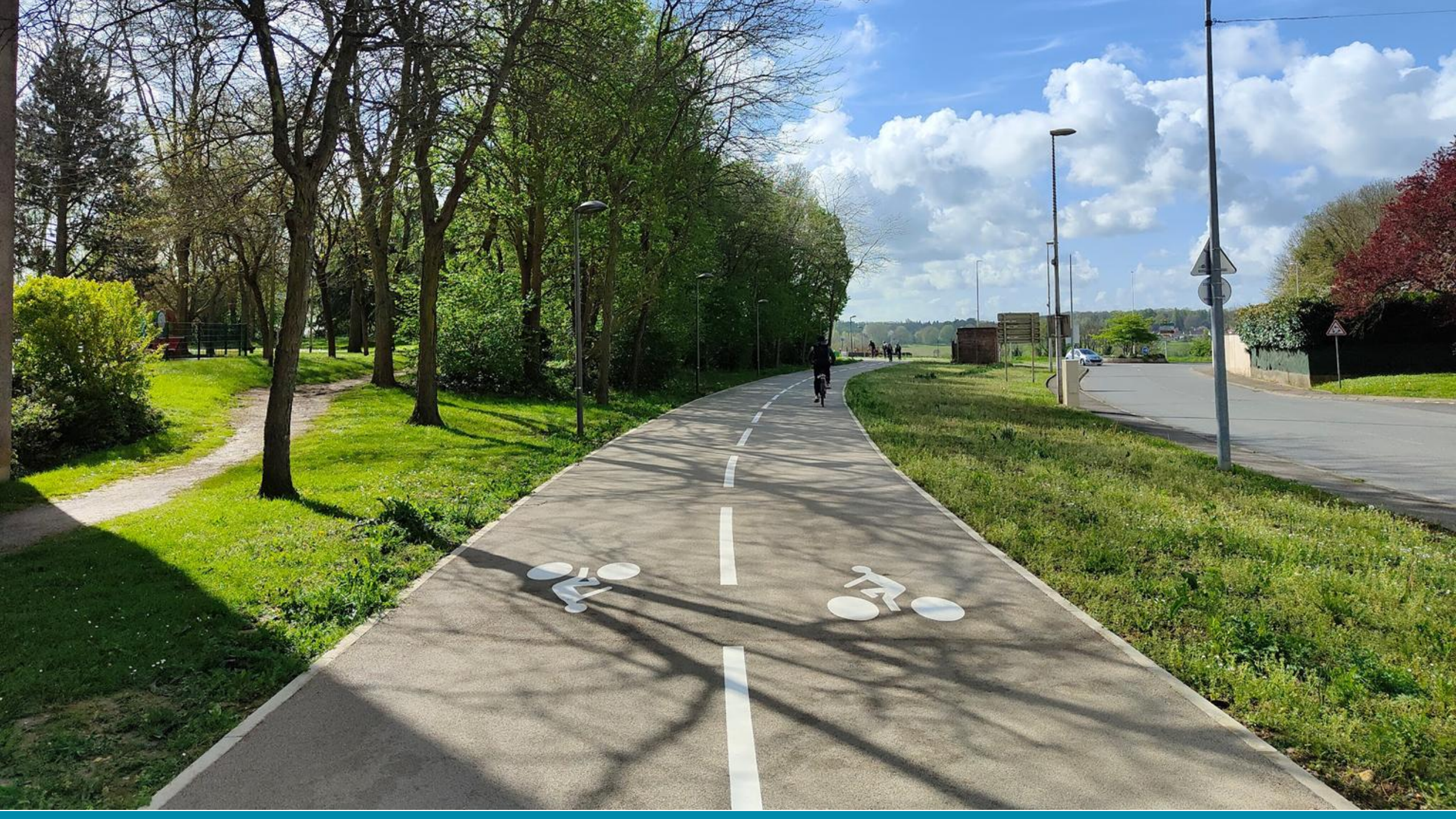




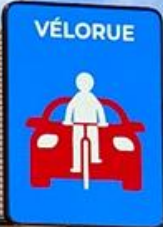
GP	1769
95-110	
Bank	1869
Picnic	
185	0799
Gate	1659

STOP













CERGY  
RUE  
DES ROULANTS

RUE  
DES  
ROULANTS

ATTENTION  
PNEUMATIQUES  
BALAYÉS







**Merci !**