

Projet VILLEGARDEN

Les contributions des Espaces Verts Résidentiels et partagés (EVRs) à la transition vers des villes biodiverses et perméables

Enjeux

Politiques d'aménagement urbain
« biodiverses et perméables »

→ 50% des surfaces vertes =
Espaces Verts Résidentiels



Conflit?

Risque pour les
Espaces Verts Résidentiels

→ Impact Politiques vertes, fraîches et perméables

Modèles de villes compactes
pour limiter étalement urbain

→ Densification urbaine



→ Les EVR rendent-ils les services attendus à toutes les échelles urbaines (p.ex. biodiversité, infiltration des eaux, fraîcheur)? Comment les optimiser au profit de l'armature verte urbaine?

Recherche tirée par l'aval

Acteurs de terrain impliqués :

- **Territoires :**
métropoles, villes, départements, CAUE
- **Habitants :**
Accès, partage du travail + résultats des recherches
- Associations
- Bailleurs sociaux
- Agences d'urbanisme
- Entreprises (bâtiment, paysage)

Objectifs et implication:

- **Forums de co-construction**
 - ✓ Retours d'expériences
 - ✓ Protocoles partagés (sols, biodiversité)
 - ✓ Forum = Événements + Partage direct idées Méthodes / Données / Résultats via réseau
- **Travaux de terrain partagés**
- **Prospectives partagées autour de la planification**

Objectifs

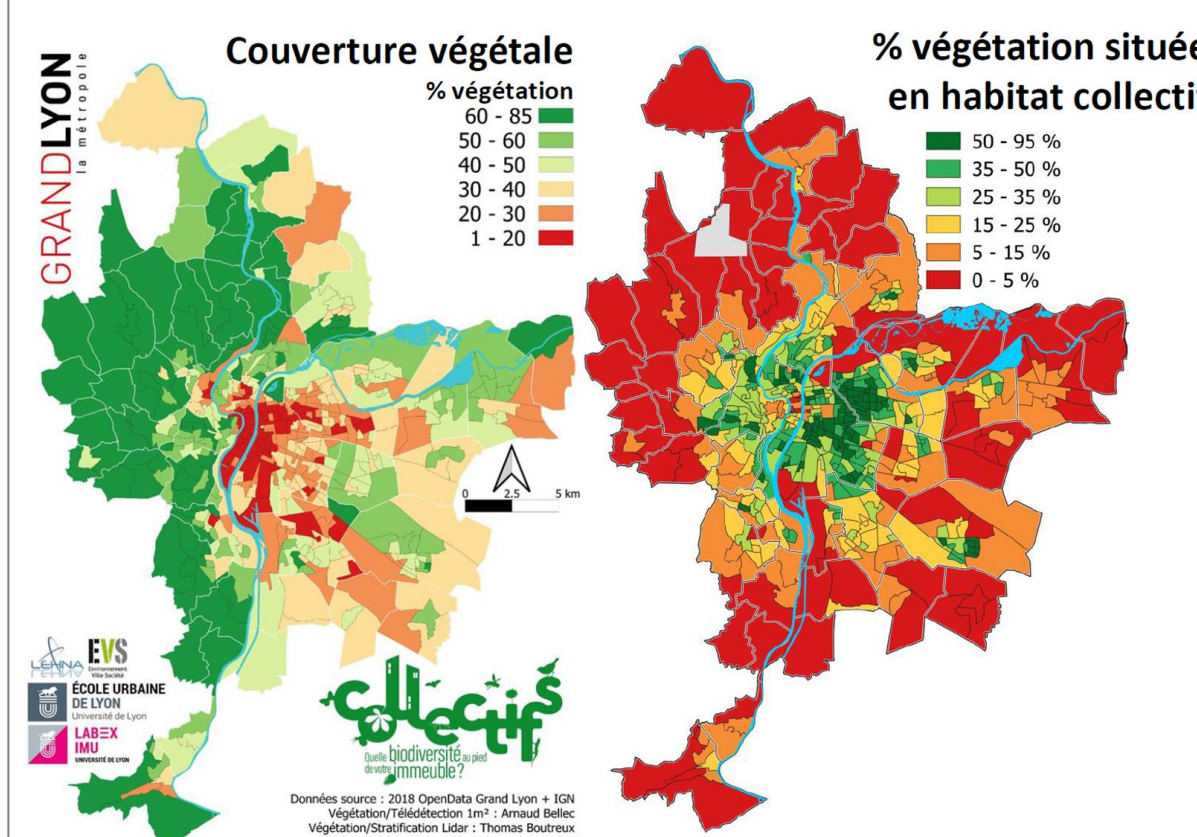
Objectifs scientifiques

- (1) Evaluer la **performance environnementale** des EVR
- (2) Evaluer les **facteurs** socio-environnementaux déterminant la performance
- (3) Améliorer la **planification, la conception et la gestion** des EVR
- (4) Confronter résultats et **documents de planification**

Objectifs globaux

- **Produire**
...des données de référence sur les EVR à différentes échelles
- **Documenter**
...les approches actuelles et novatrices des acteurs de terrain
- **Bâtir**
...une communauté transdisciplinaire de chercheurs et praticiens
- **Informier**
...les politiques et les pratiques de terrain

Méthode



M. Bourgeois & L. Vidal-Beaudet

WP1 Processus à échelle de la ville

T1.1 Cartographie temporelle et spatiale à haute résolution
T1.2 EVR et réseaux écologiques
T1.3 Production des sols
T1.4 Co-construction d'outils d'aide à la décision pour l'aménagement

Forum 1
Retours et perspectives

M. Lussault & B. Béchet

M. Cottet & G. Séré

WP2 Performance à l'échelle de la parcelle

T2.1 Perceptions et actions citoyennes
T2.2/ 2.3 Propriétés des sols et de la biodiversité
T2.4 Fonctions écologiques
T2.5 Des fonctions aux services

WP4 Coordination, communication et gestion des données

B. Kaufmann & B. Béchet

E. Baudry & E. Charmes

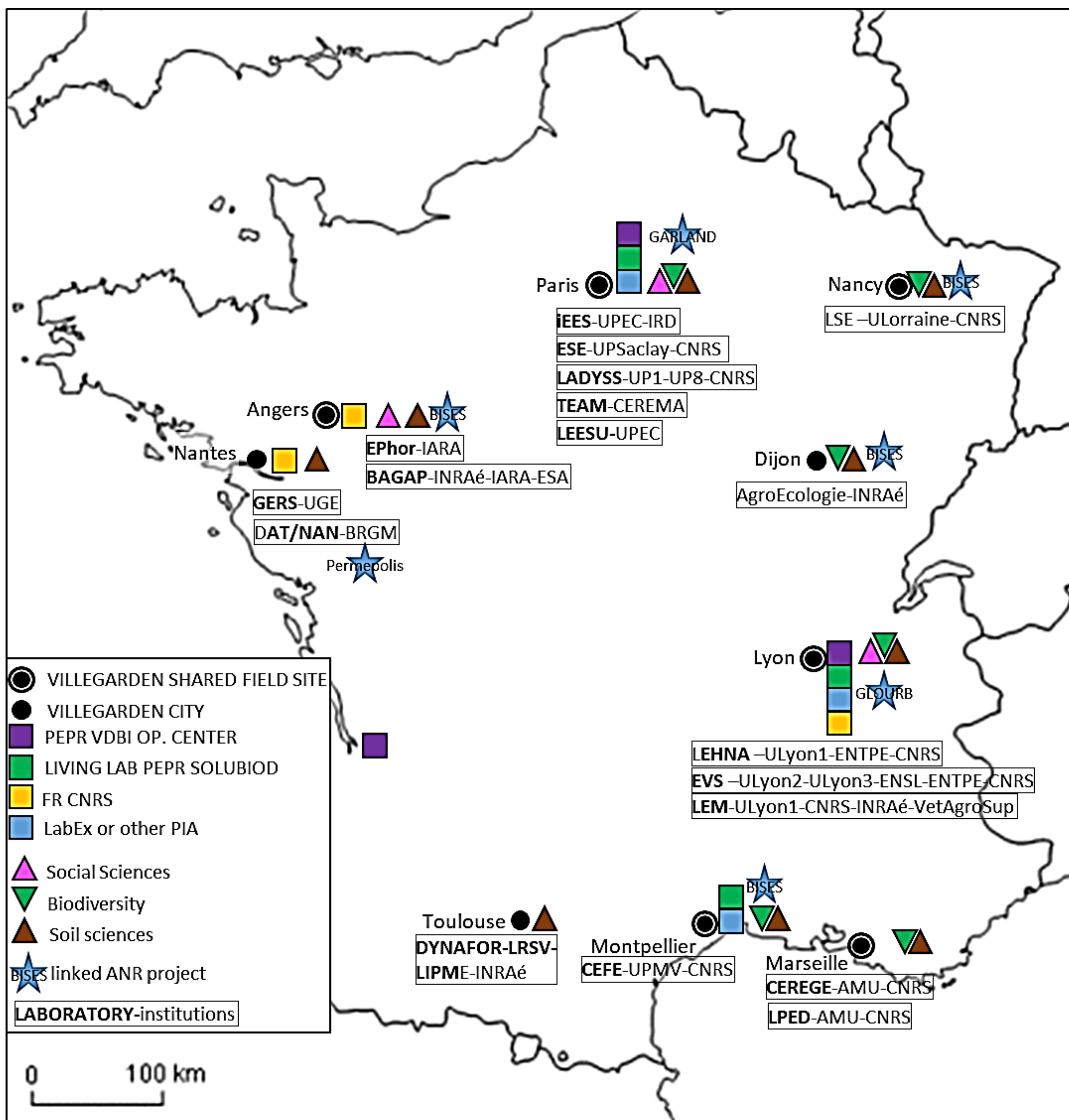
WP3 Interactions entre échelles et rôles des quartiers

T3.1 Services écosystémiques des EVR
T3.2 Acteurs et politiques
T3.3 Connectivité des quartiers
T3.4 Pratiques du potager à la permaculture

Forum 2 - Sols
P. Branchu & H. Huot

Forum 3 : Biodiversité
E. Baudry & B. Kaufmann

Partenariats / terrains



→ **Consortium pluridisciplinaire d'équipes de recherche**

- **9 zones urbaines :** Angers, Dijon, Lyon, Marseille, Montpellier, Nancy, Nantes, Paris, Toulouse
- **6 champs disciplinaires :** Sociologie, Géographie, Pédologie, Écologie, Microbiologie, Bio-Végétale

→ **6 terrains différents, à différentes échelles spatiales**

- **Echelle urbaine :** Cartographies, sols, foncier, sociale, planification, risques, connectivité
- **Echelle parcellaire :** Structure, fonctions et physico-chimie sols, biodiversité, sociologie et usages...
- **Echelles intermédiaires :** Pratiques et cultures locales, effets de voisinage, aménagement et projets
- **Liens entre échelles :** Modélisation des facteurs parcellaires vers l'échelle territoriale

→ **Travail et terrains communs avec les projets de recherche et d'action déjà engagés**

Résultats attendus

Données produites :

- ✓ **Cartographies thématiques haute-résolution de 6-9 métropoles** → évaluation de l'importance et l'évolution des EVR dans l'armature verte urbaine et pour les services écosystémiques
- ✓ **>200 parcelles évaluées** pour la pédologie, la biodiversité (microbiologie, faune du sol, pollinisateurs, oiseaux), le fonctionnement des sols, les usages et la sociologie → évaluation de la "performance" environnementale
- ✓ **Modélisation à échelle urbaine des données parcellaires** → cartographie des services écosystémiques et des trames urbaines
- ✓ **Confrontation aux documents de planification** → scénarios de prospective
- ✓ **Données thématiques** sur les pratiques (horticulture, agriculture urbaine) et les retours d'expériences des acteurs.

→ **Offrir une nouvelle vision** des EVR

→ Intégrer les résultats dans :

- ✓ les **politiques publiques** (ZAN, réglementations, p. ex. coefficient de biotope, plu-h)
- ✓ les **certifications** et labellisations des opérations urbaines
- ✓ les **modes de production des sols** urbains
- ✓ les **conception et gestion** des EVR
- ✓ les **connaissances et les pratiques des habitants**, des professionnels du paysage et des services des territoires



Contacts



Bernard Kaufmann - RST
bernard.kaufmann@univ-lyon1.fr



Béatrice Béchet - Co-porteuse
beatrice.bechet@univ-eiffel.fr



Anne-Cécile de Giacomoni - RFCl
annececile.degiacomoni@lip-lyon1.fr

