

# AgiRisk, l'outil de diagnostic de vulnérabilité d'un territoire face au risque inondation



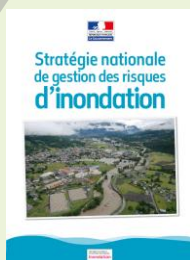
**AgiRisk**  
Par le Cerema

2 décembre 2025

# L'origine du projet



Directive  
Inondation



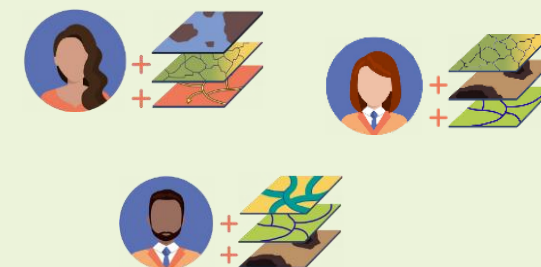
**Faciliter le travail des acteurs dans la réduction de la vulnérabilité de leur territoire**

Les Retours d'expériences des territoires à mis en évidence une difficulté très importante dans la réalisation des diagnostics de territoires. Il est très difficile d'obtenir certaines données par exemple. De même il est très chronophage de contacter l'ensemble des acteurs sur le territoire (gestionnaires de réseaux, EPCI, Collectivités...).



**Objectifs d'AgiRisk = gagner du temps  
& diminuer les coûts :**

- **Calculer** des indicateurs de vulnérabilité aux inondations
- **S'adapter** au profil de l'utilisateur (aménagement, gestion de crise, ...)
- **Visualiser** facilement les résultats et en permettre l'analyse



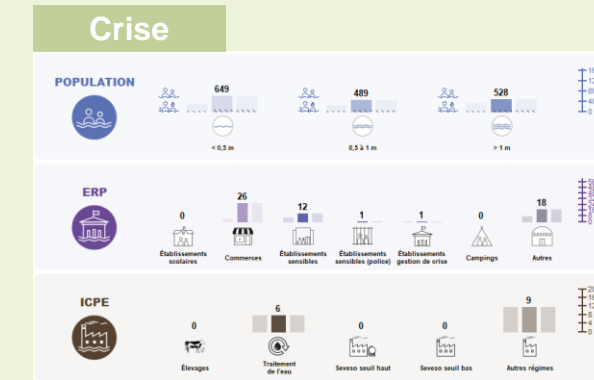
# A qui et à quoi sert AgiRisk?

## A qui s'adresse AgiRisk ?

- Collectivités
- Services de l'Etat
- Gestionnaires de crise
- Bureaux d'études, aménageurs
- ...

## Exemples de cas d'usages :

- Evaluation des enjeux en zone inondable (PAPI, PPR, étude de dangers, PICS, ...)
- Observatoires de la vulnérabilité
- Stratégies de réduction de la vulnérabilité



### Périmètre d'étude



Tout type de territoire  
(E-PCI, Commune,  
Bassin versant, ...)



### Aléa(s)

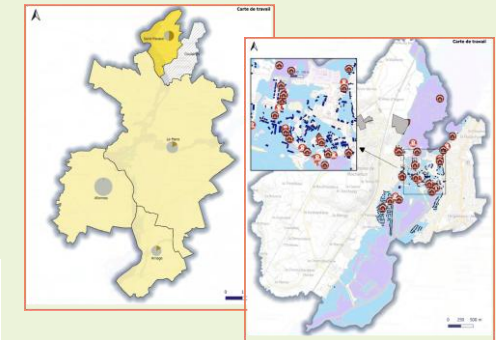
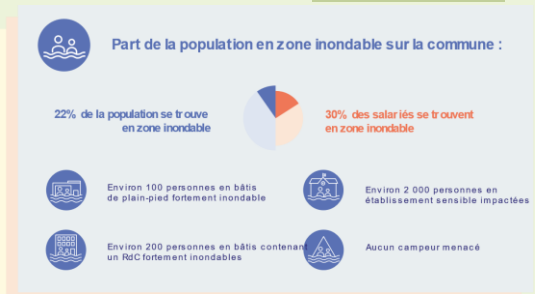


Tous types d'aléas  
(PPRI, Zip/Zich, ...)

Des tableaux de  
bord personnalisés  
par profil utilisateur



### PAPI



... des cartographies  
multi-échelles  
jusqu'au bâti...

# Le fonctionnement d'AgiRisk

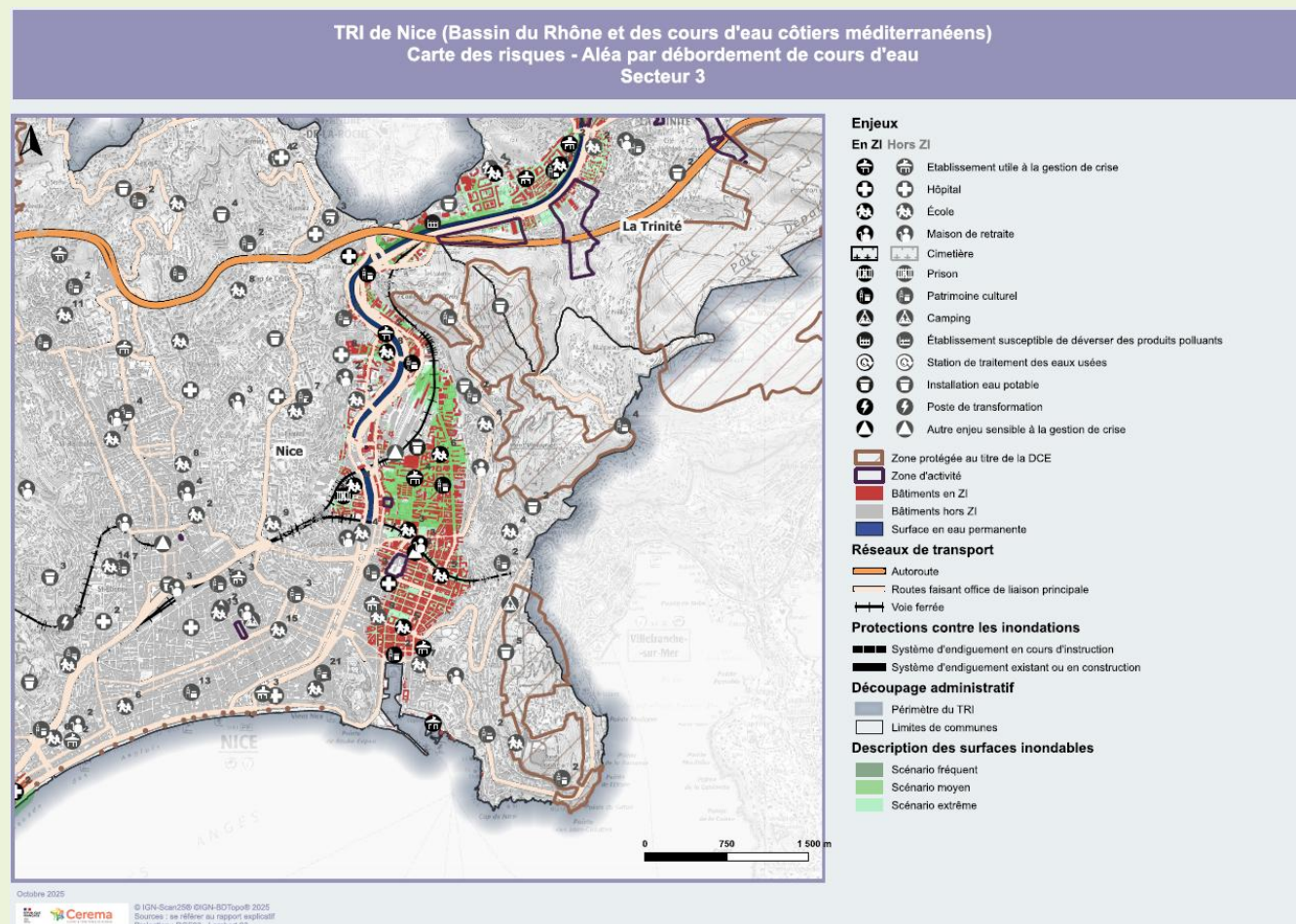
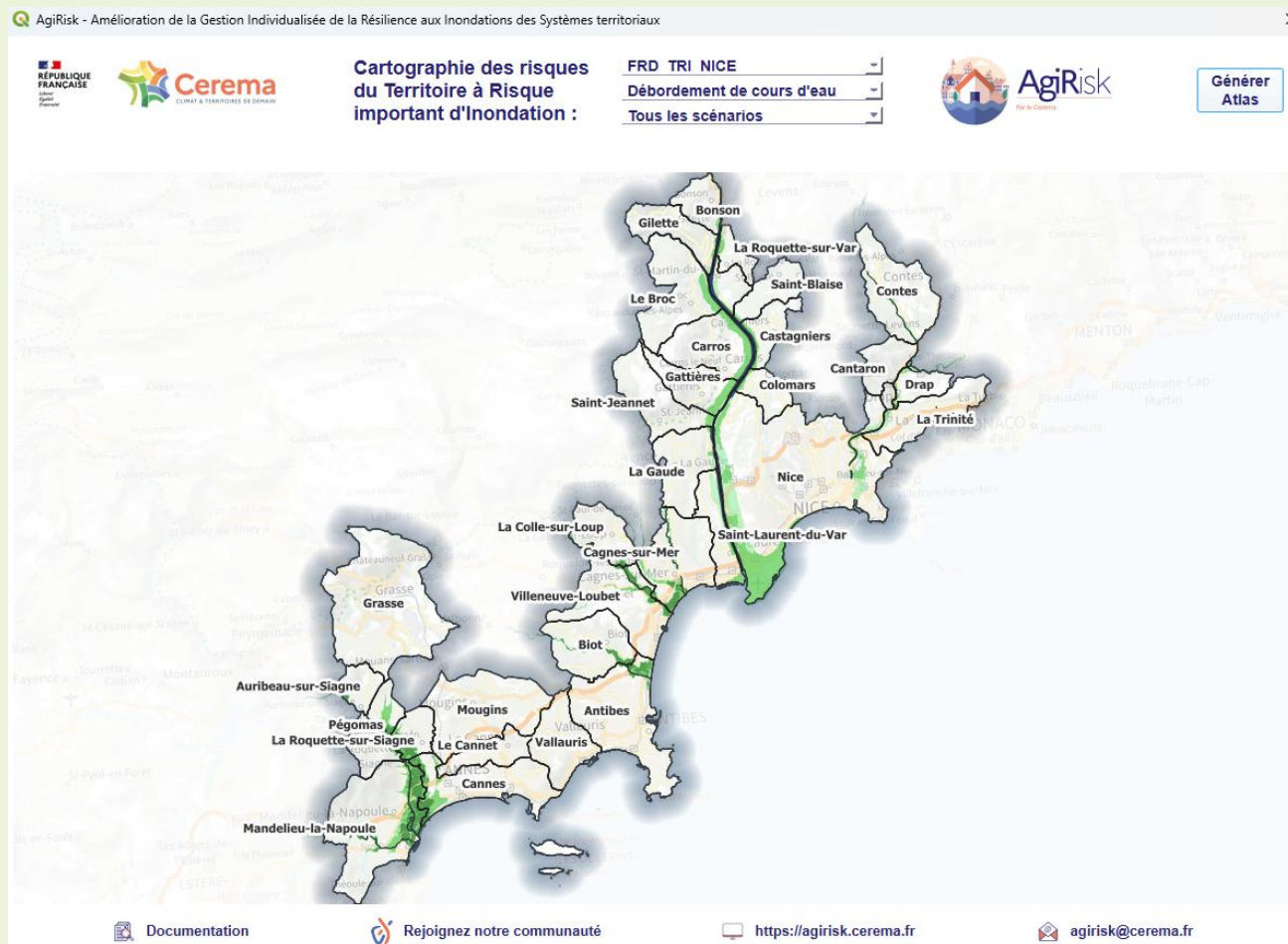
Transformer la donnée en information





# Des affichages personnalisés selon les points de vue

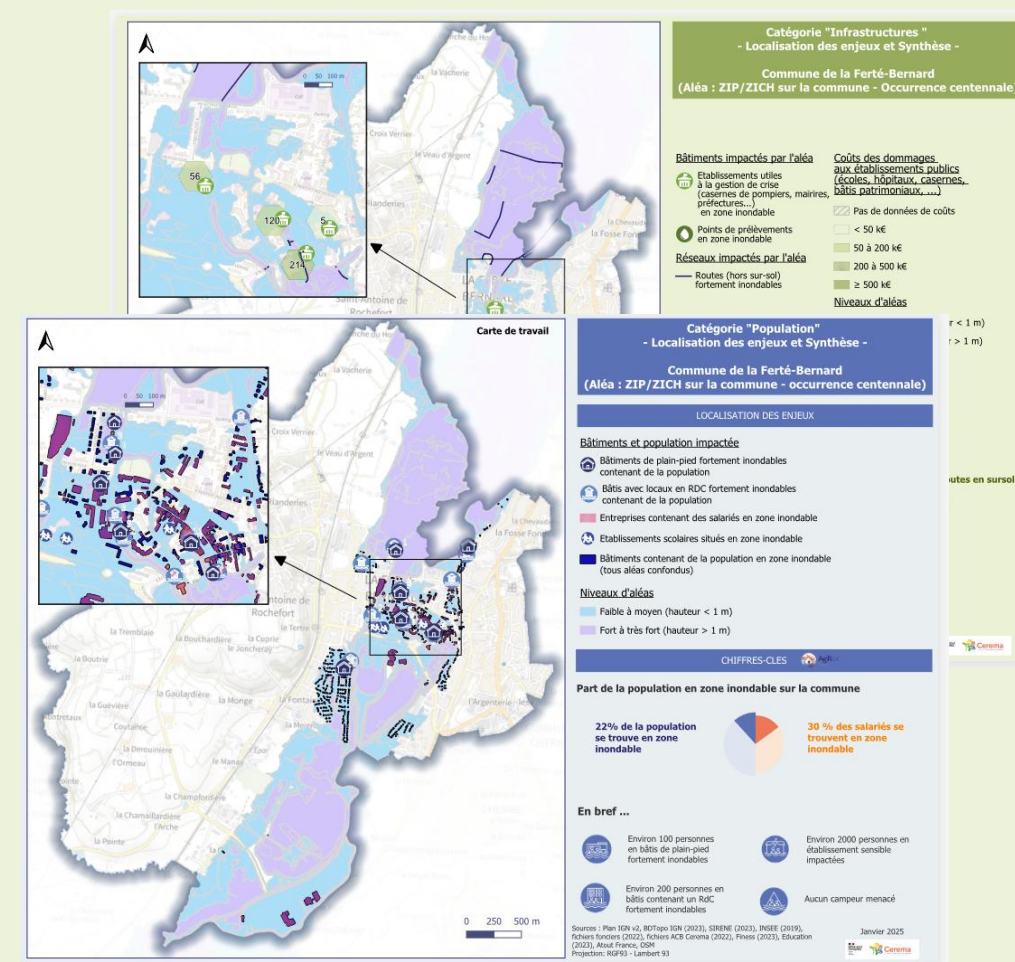
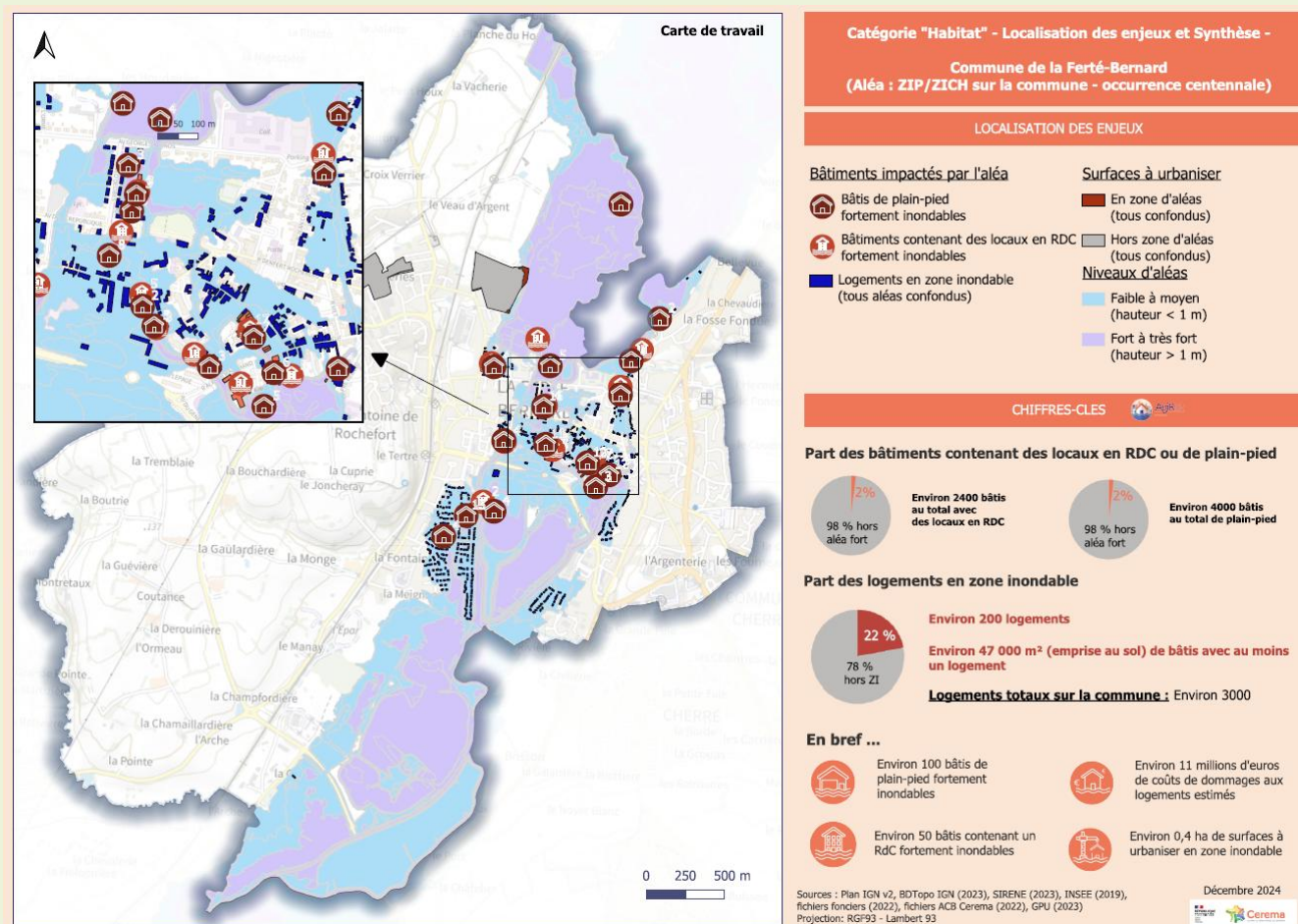
Le point de vue personnalisé pour les Territoires à Risques Importants d'inondation  
Atlas par secteurs avec choix des scénarios et carte de synthèse disponible





# Des affichages personnalisés selon les points de vue

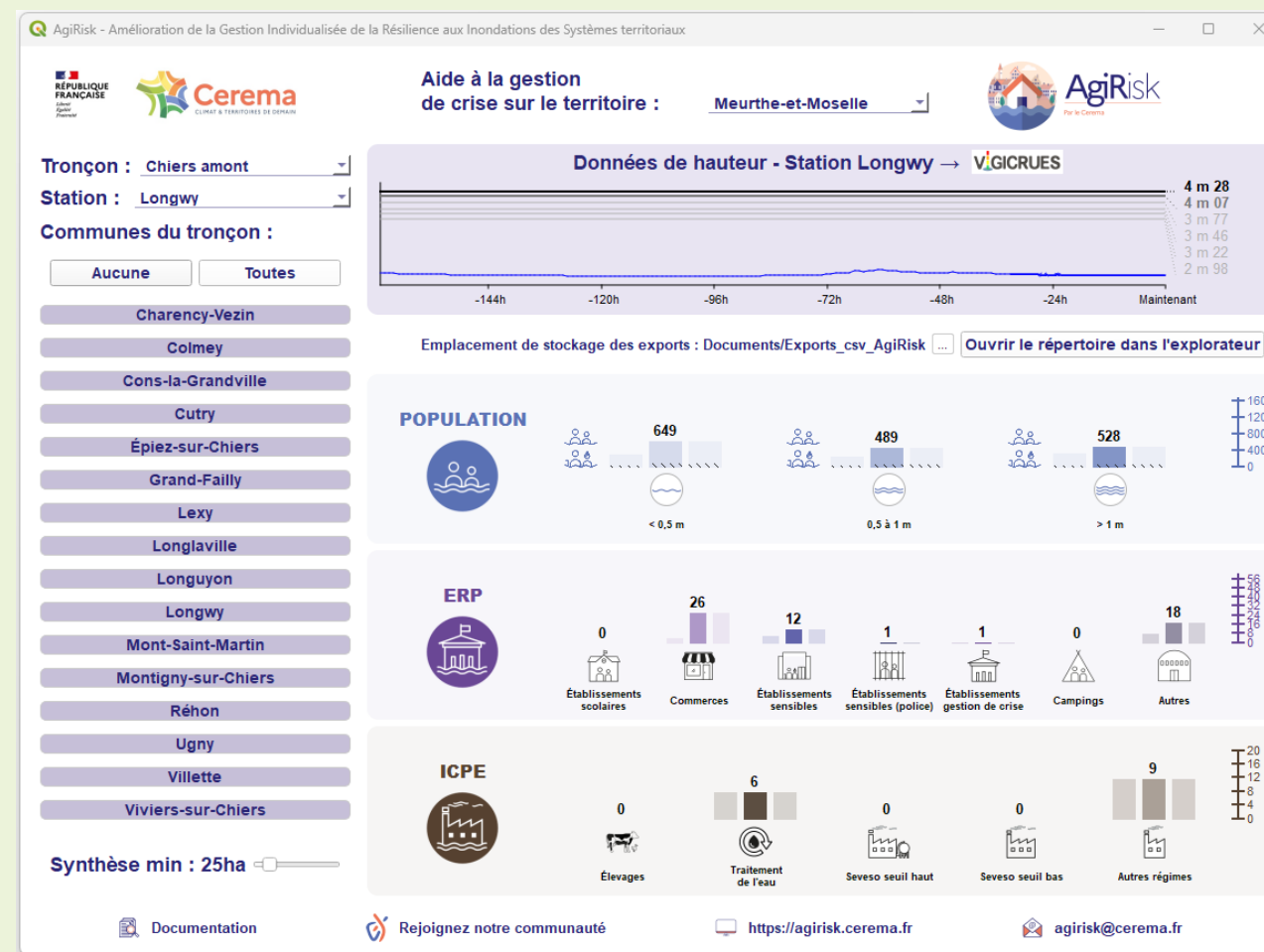
Le point de vue personnalisé pour les Programmes d'Actions de Prévention des Inondation (PAPI)  
Atlas par communes/EPCI sur 6 thématiques de synthèse: Population, Habitat, Activités économiques, Agriculture, Environnement et patrimoine, Infrastructures



# Des affichages personnalisés selon les points de vue

Le point de vue personnalisé pour les Gestionnaires de crise

Affichage par tronçons surveillés et découpage des territoires en fonction des stations de prévision des Services de Prévision des Crues (SPC)



**Merci pour votre attention**

[www.cerema.fr](http://www.cerema.fr)



En partenariat avec

