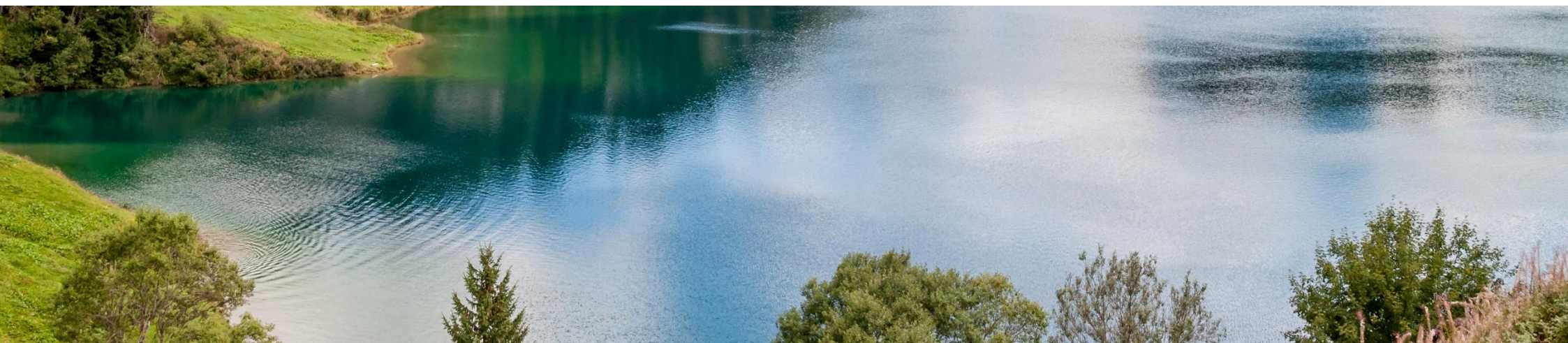


Le Département face aux risques naturels



La Savoie c'est :

- Un *réseau routier de montagne* : plus de 1000 kms de routes situées à plus de 900m d'altitude
- De *nombreux aléas* : avalanches, éboulements, chutes de blocs, glissements de terrains, affaissements de chaussée, coulées boueuses, laves torrentielles
- Un *trafic important* : 1^{er} département de France avec 31 stations de ski (300 000 lits touristiques en Tarentaise)
- Un *parc d'ouvrages de protection* contre les risques naturels important et varié
- Un *partenariat fort historique* avec l'Etat et les collectivités locales

I



Rendre l'infrastructure routière plus sûre =

Connaître et se protéger des risques naturels

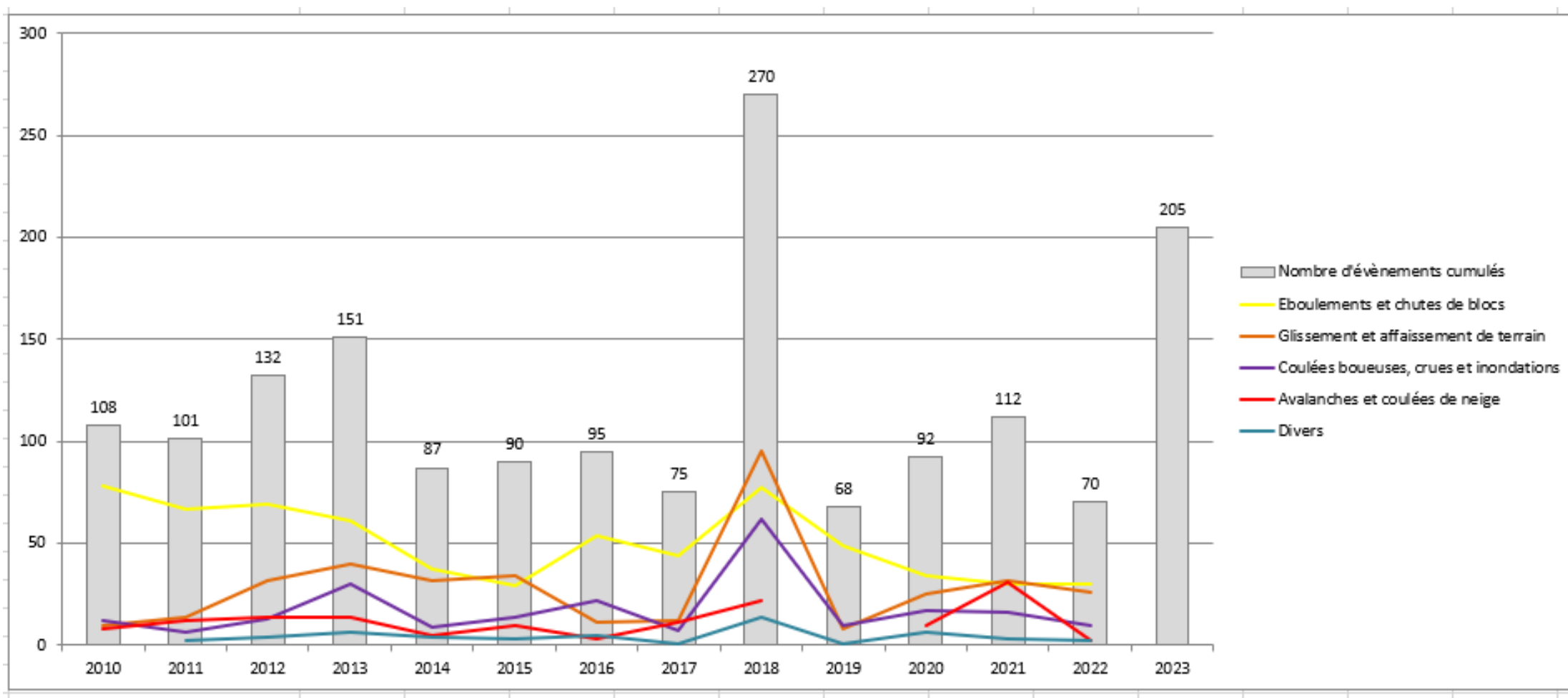
Réagir rapidement en cas d'évènement

Entretenir les ouvrages de protection

Plus d'une centaine d'évènements par an en moyenne

Deux épisodes intenses liées à des intempéries exceptionnelles :

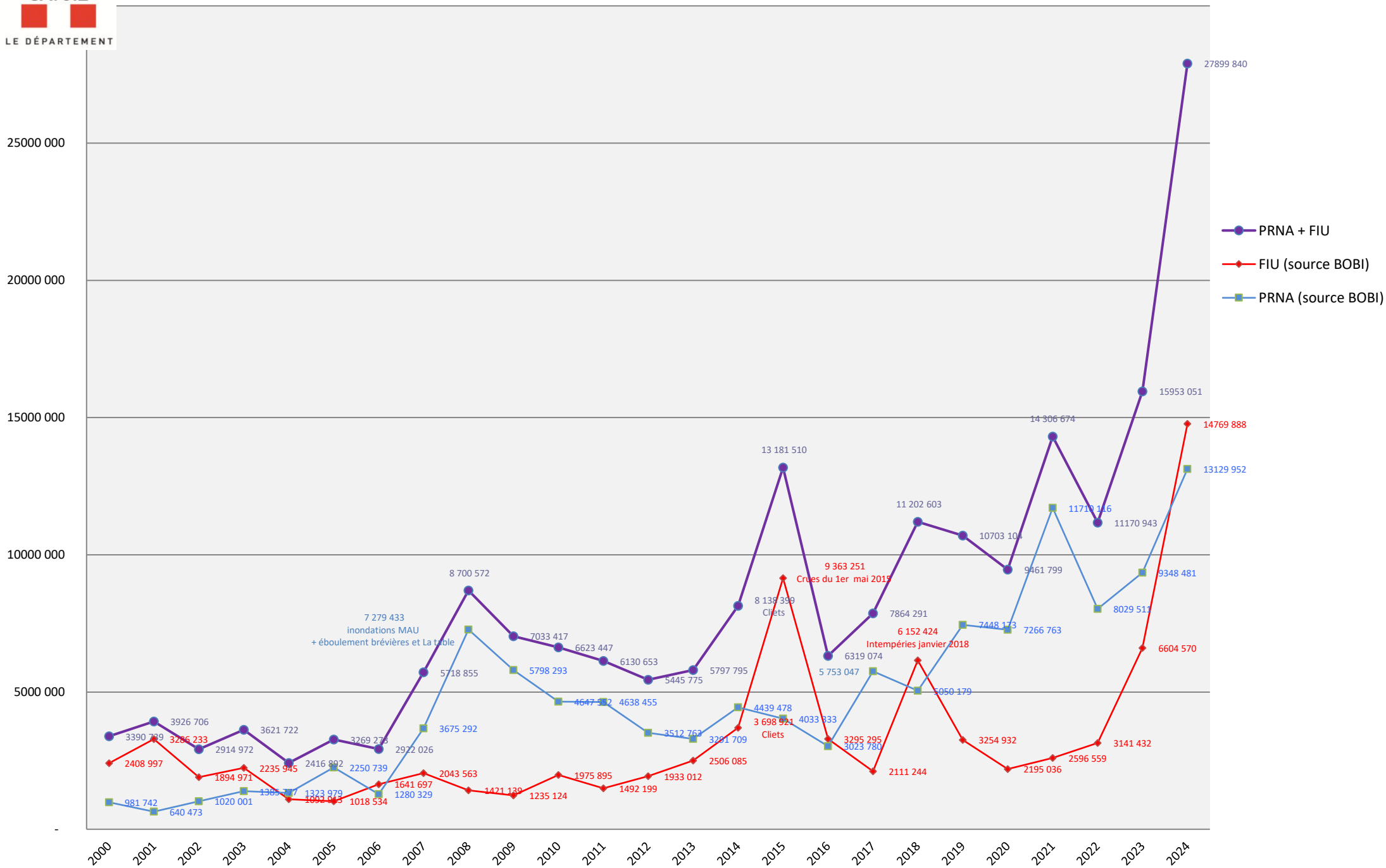
- Janvier 2018 -> 167 évènements sur l'épisode
- Nov-déc 2023 -> plus de 120 évènements sur les 3 épisodes (non compris ceux ayant été traités en régie)



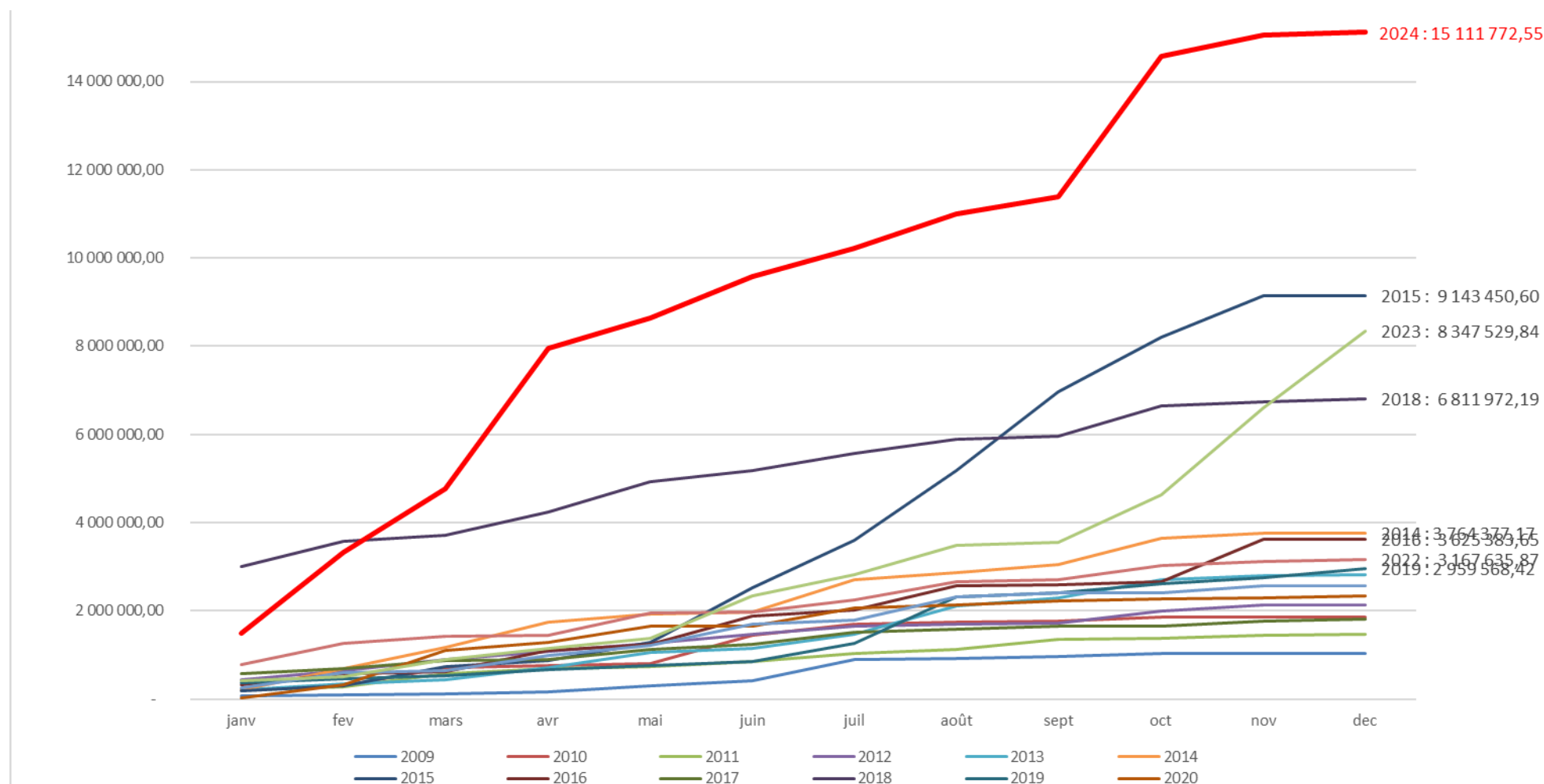


Suivi des programmes PRNA et FIU depuis 2000

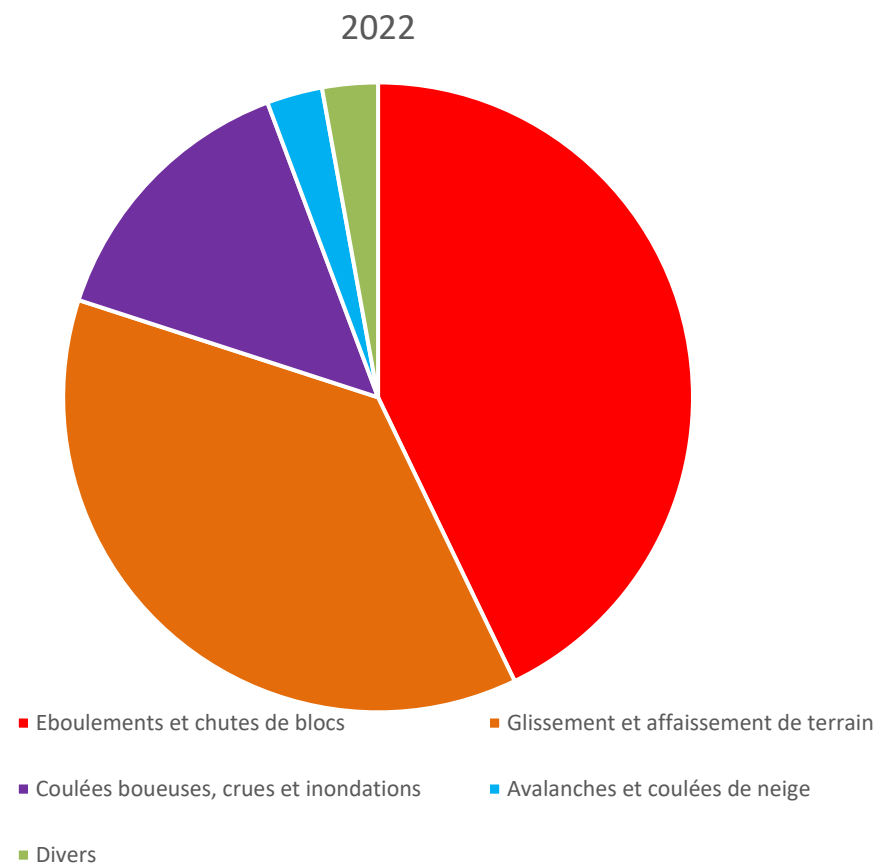
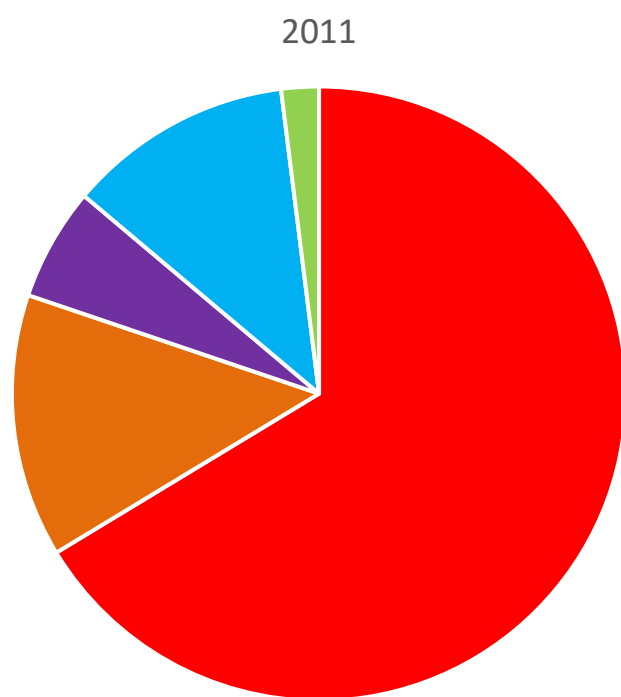
LE DÉPARTEMENT



Un programme budgétaire dédié : le FIU Fond d'Intervention en Urgence

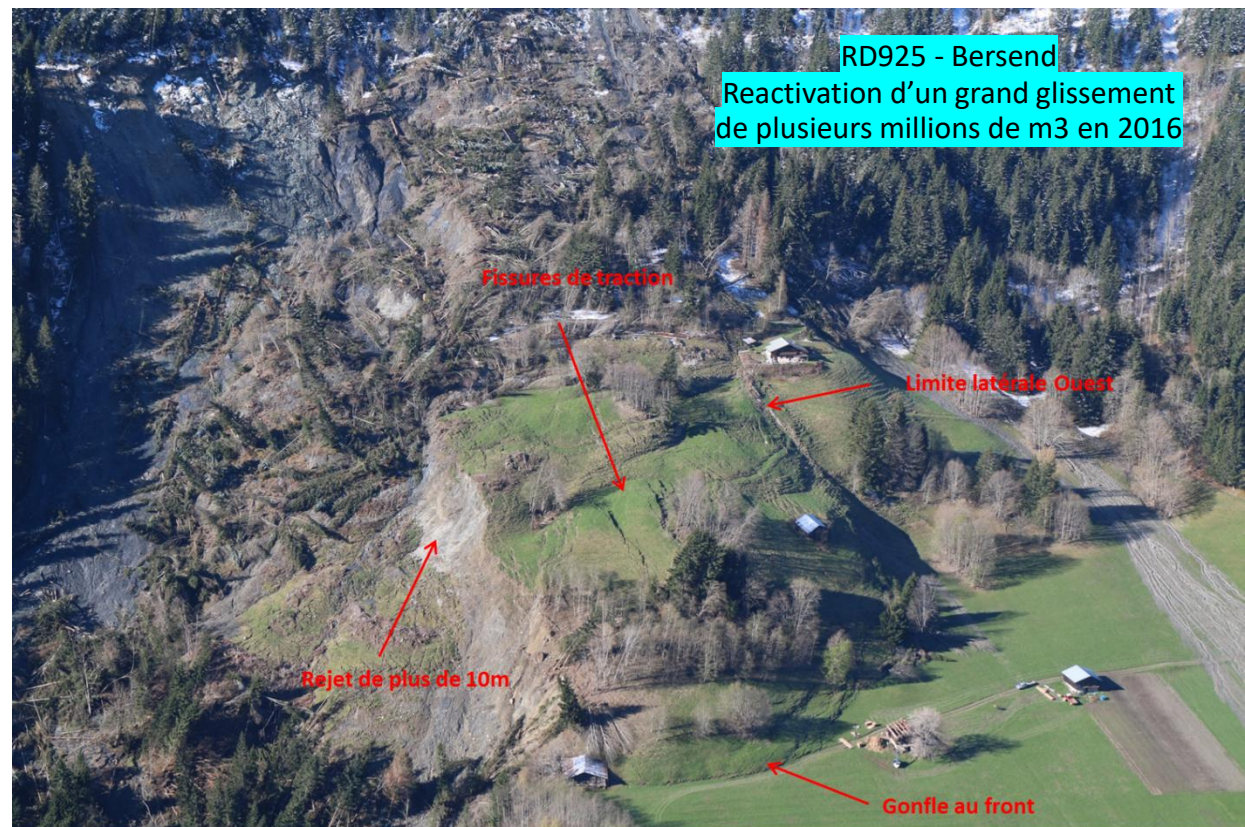


De plus en plus de glissements de terrain, de coulées de boue et de laves torrentielles liées à de forts épisodes pluvieux





Depuis une dizaine d'années, récurrence d'évènements de grande ampleur et/ou généralisés ...



Intempéries de fin 2023 :

Près de 300 évènements entre le 13 novembre et le 15 décembre 2023 (inondations, coulées de boue, glissements de terrain, éboulements...)

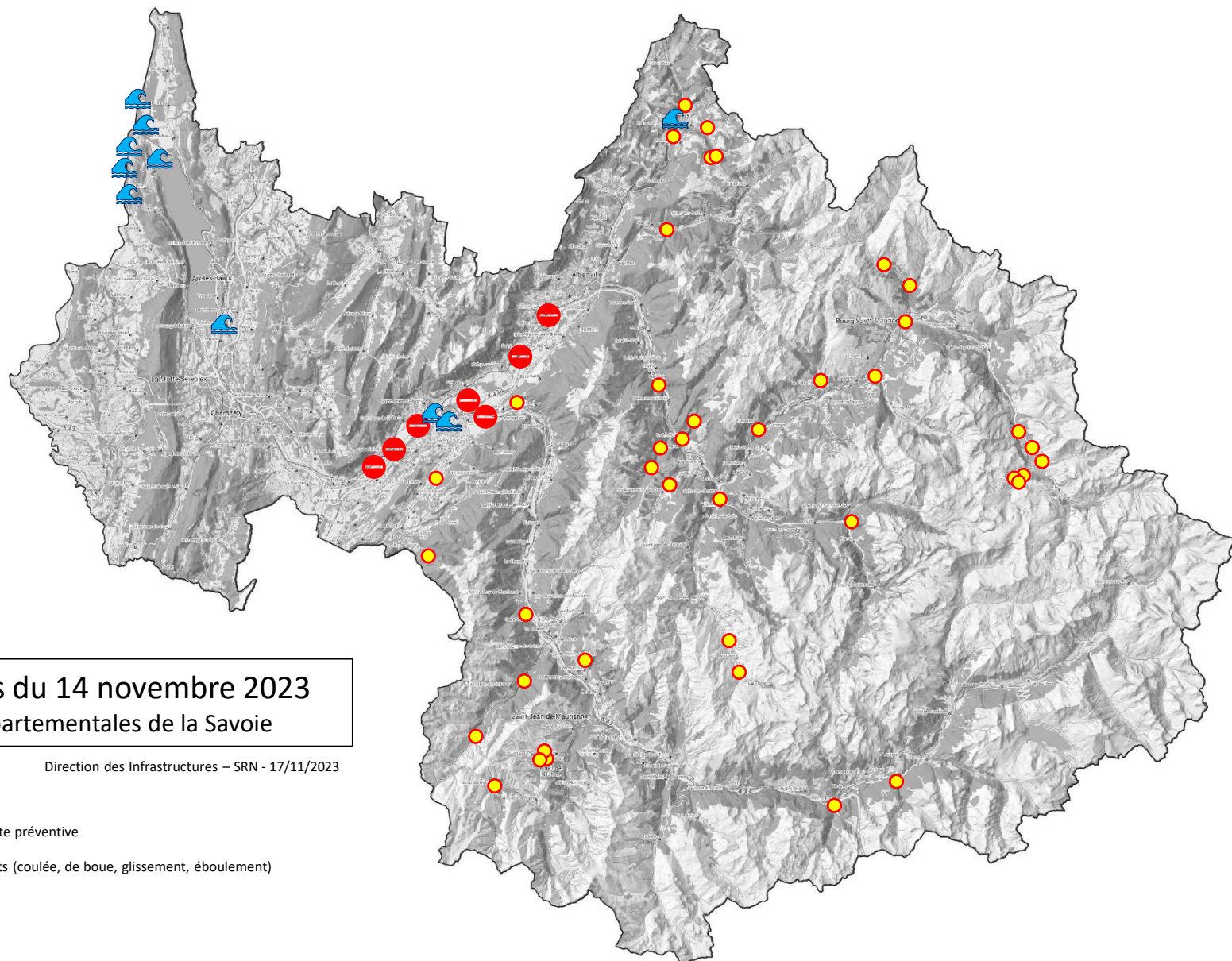
18M€ de dégâts

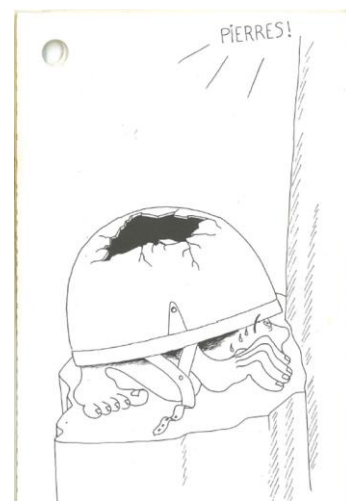
Une mobilisation générale et prolongée de tous (personnel départemental, bureaux d'études, entreprises) jusqu'ici jamais observée

Outils de prédiction : **tout est rouge !**

-> on ne peut pas être partout à la fois

-> quelles routes je ferme temporairement/définitivement ?



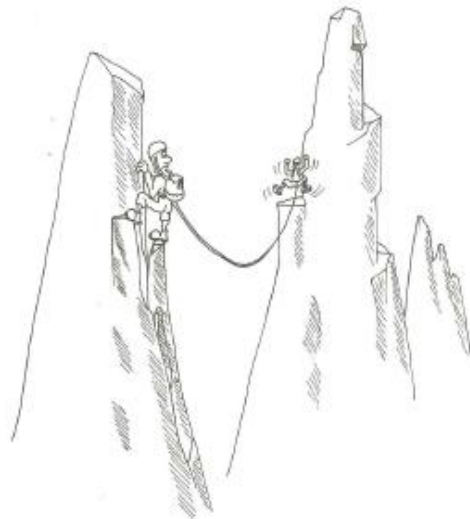


Des réflexions techniques en cours :

- Les années 2018 et 2023 vont-elles devenir des années normales ?
- Quels moyens pour mieux anticiper et préparer les situations de crises ? (*outil CD73 « SIGALE » et ses limites, discussion en cours avec les participants à la chaire MIRE ...*)
- Face aux événements extrêmes, la plupart des ouvrages d'assainissement sont à repenser -> Nécessité d'une transition pour adapter/préserver le patrimoine existant
- Peut-on développer des systèmes de détection permettant d'appréhender les sites en mouvement et non encore décelés ? (surveillance satellitaire ? Autre ?...)
- Peut-on revoir les paramètres de calcul et éviter les coefficients de sécurité à tous les étages (Eurocodes ...) ?
- Comment fiabiliser les données météo ?
- Comment conserver des services experts ? Apport/danger de l'IA En cas de crise, perte des réseaux et donc d'internet...
- Quels moyens pour mieux observer ? (*projet ResilAv dans le cadre du projet A-MONT*)
- Etc ...

Des réflexions économiques et un changement de paradigme sociétal :

- Quelles stratégies pour prioriser les actions de prévention/protection ? On ne pourra pas tout faire ... (révision de la politique de gestion des risques naturels)
- Quel niveau d'acceptabilité du risque définir ? (*C2ROP GT Risque acceptable*, etc ...)
- Impact évident sur les choix politiques et budgétaires
- Est-il raisonnable/acceptable d'investir autant d'argent public sur certaines routes ? -> Coûts élevés d'infrastructures adaptées aux nouvelles conditions climatiques
- Comment sensibiliser nos élus, nos usagers ?
- Quelles sont les formations possibles selon le public visé, les informations/messages que veut véhiculer le CD73 ?
- Plus généralement, comment articuler nos actions pour que tous prennent conscience que les choix de demain seront forcément différents ?
- Etc ...



T'es pas tout seul !