



Intermodalité Terre-Mer (Fleuve), les clefs d'une mobilité durable

Partenaires financiers

**Mardi 02 et Mercredi 03
décembre 2025**



Ouverture

Stéphanie MATHEY
Directrice DEAL Martinique

Partenaires

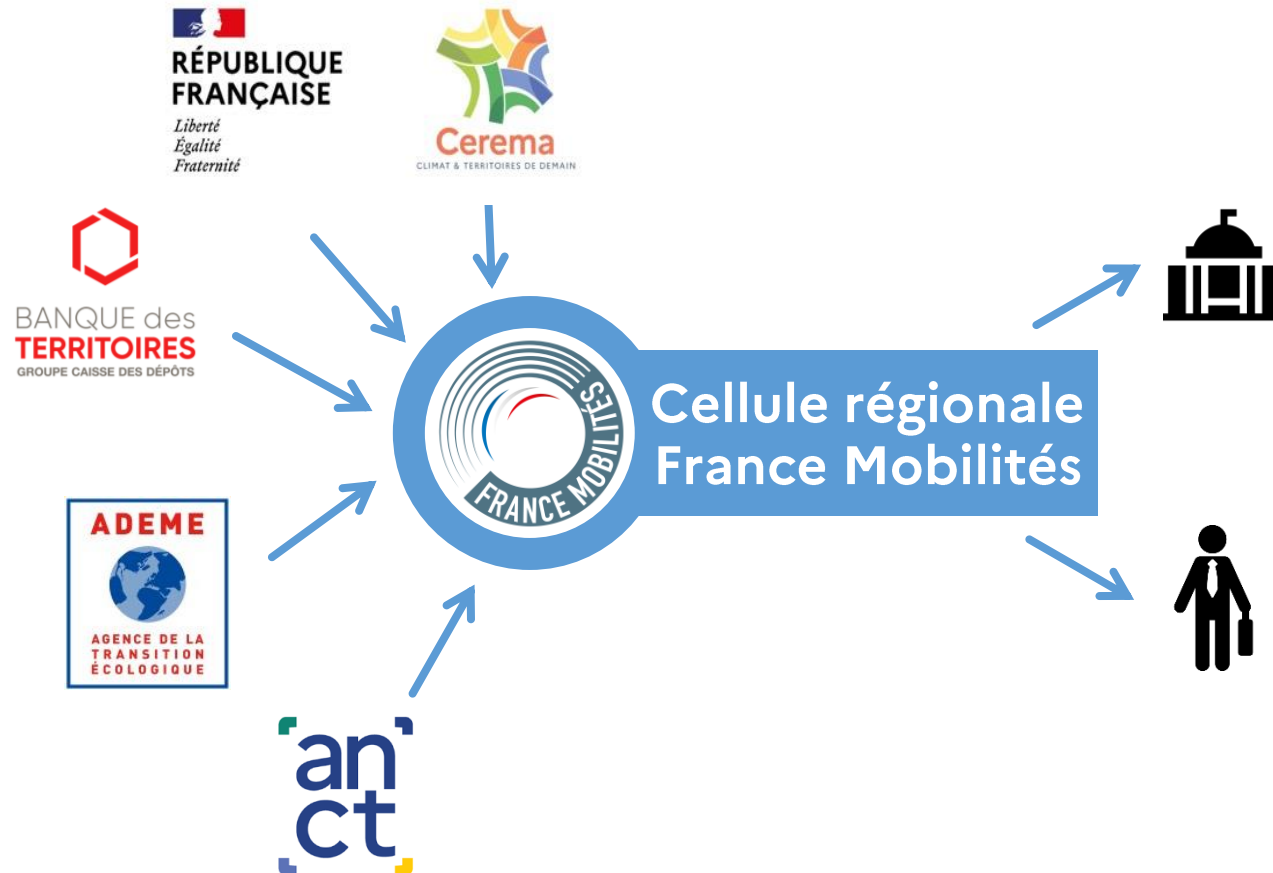


Introduction

Cellule France Mobilités Antilles Guyane
Bénédicte Baxerres et David Collas

Partenaires

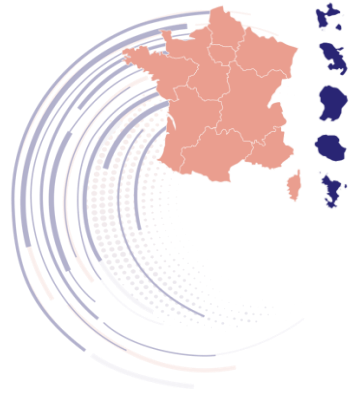
LA CELLULE RÉGIONALE ET INTER RÉGIONAL FRANCE MOBILITÉS



Collectivités qui souhaitent un appui pour développer un projet de mobilité

Entreprises, associations et autres acteurs qui portent des solutions de mobilité à l'attention des collectivités

LES MISSIONS DE LA CELLULE RÉGIONALE



Aider les projets de mobilité des collectivités

Apporter une ingénierie technique, financière et réglementaire dans les territoires peu denses



Capitaliser les connaissances sur les projets de mobilité

Favoriser le partage d'expérience et l'essaimage des bonnes pratiques



Animer l'écosystème régional de la mobilité

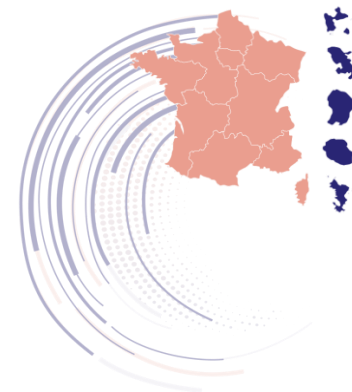
Faire se rencontrer les acteurs qui proposent des solutions et ceux qui en recherchent



Participer aux appels à projets France Mobilités

Aider les candidats à préparer leur dossier

LES OUTILS FRANCE MOBILITÉS



Retrouvez tous les outils sur **www.francemobilites.fr**



Plateforme France Mobilités

Actualités

Informations sur
les appels à projets

Ressources sur la LOM

Catalogue de services de mobilité

Répertoire des acteurs

Retours d'expériences
des territoires



Observatoire des politiques de mobilités

Ressorts territoriaux des AOM

Bassins de mobilité

Planification des mobilités

Services de mobilité



Aides- Territoires

Toutes les aides pour
financer ou accompagner
les projets de mobilité

Base des marchés publics

Cahiers des charges d'études
ou de services de mobilité

POUR NOUS CONTACTER



www.Francemobilités.fr
Region : Antilles-Guyane



Inter région Antilles Guyane

David.collas@developpement-durable.gouv.fr
benedicte.baxerres@cerema.fr

Guadeloupe

Françoise. SYNESIUS@cerema.fr
David.collas@developpement-durable.gouv.fr

Martinique

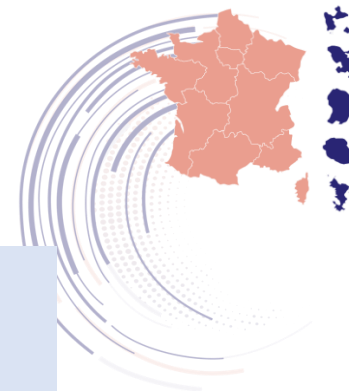
Veronique.Coursil@developpement-durable.gouv.fr
Françoise. SYNESIUS@cerema.fr

Guyane

Benedicte.baxerres@cerema.fr
Mylene.ho-jean-choy@guyane.goouv.fr

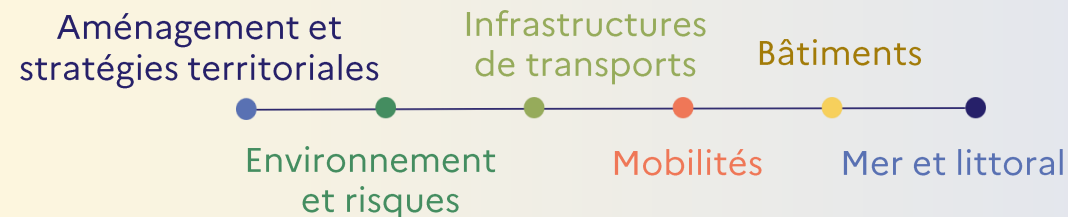


www.expertises-territoires.fr

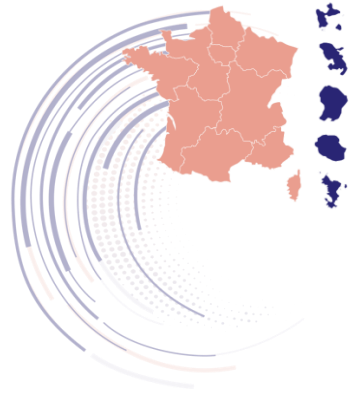


Le Cerema*, référent public en aménagement des territoires, accompagne l'État, les collectivités et les entreprises pour adapter les territoires au défi climatique.

UN SERVICE PUBLIC D'EXPERTISE POUR TOUS LES TERRITOIRES, URBAINS, RURAUX, LITTORAUX OU DE MONTAGNE



INTERMODALITÉ TERRE-MER-FLEUVE LES CLÉS D'UNE MOBILITÉ DURABLE



Mardi 2 décembre

- Cadre réglementaire
- Points clés d'une interface
- Retours d'expériences de collectivités
- Résilience des infrastructures

Mercredi 3 décembre

- Retours d'expériences Antilles et Guyane
- Ateliers d'échanges
- Visite technique des installations sur Fort de France