



## *Le Management de la Mobilité*

**Marie Couvrat Desvergues**

Cheffe de projet Management de la Mobilité - Cerema

Partenaires financiers

# Management de la Mobilité

??

*Epomm / DIGTM définitions (2018)*

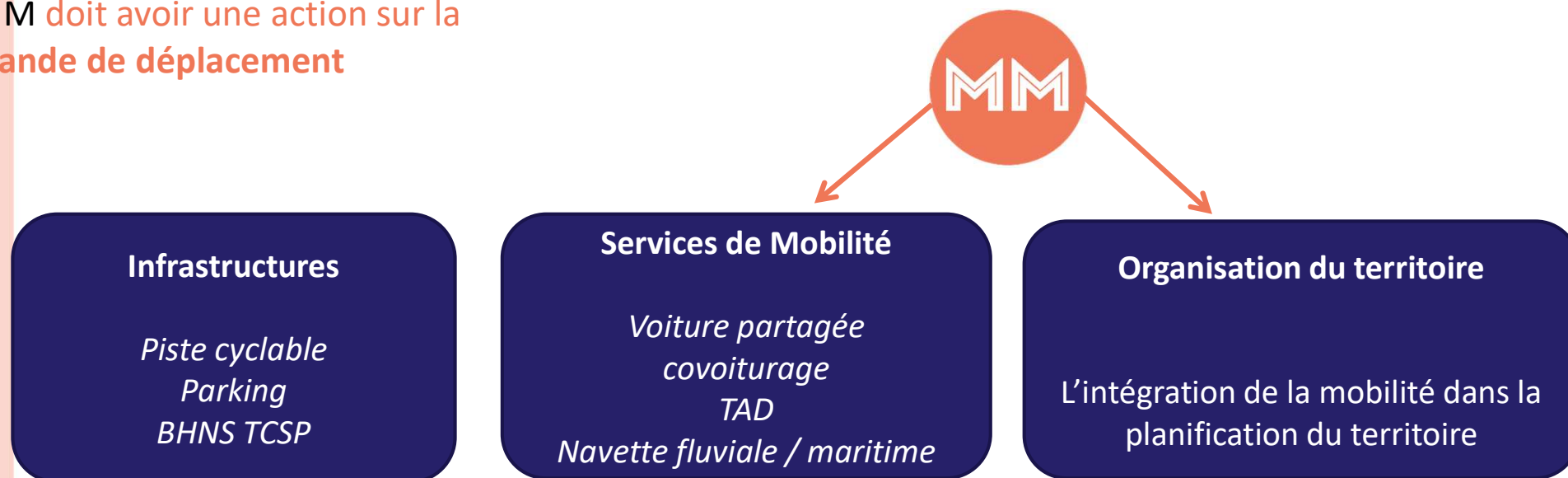


L'ensemble des mesures d'accompagnement à la mise en place d'une politique de mobilité et des services de mobilité associés.



- Pour encourager les changements de comportement en incitant au report modal
- Pour réduire et réorganiser les trajets et / ou les organisations de vie

Le MM doit avoir une action sur la **demande de déplacement**



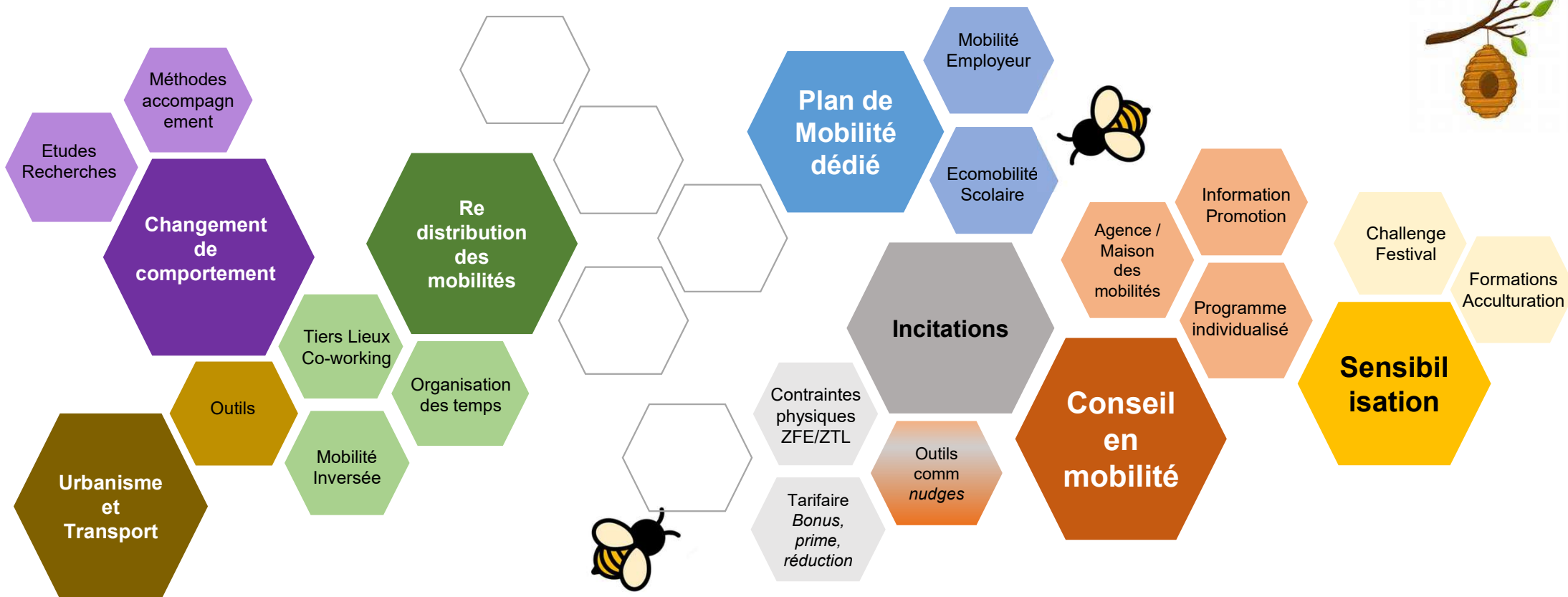
MM

# Maitrise de la demande de mobilité



MM Connaissance pour accompagner

Promotion pour encourager



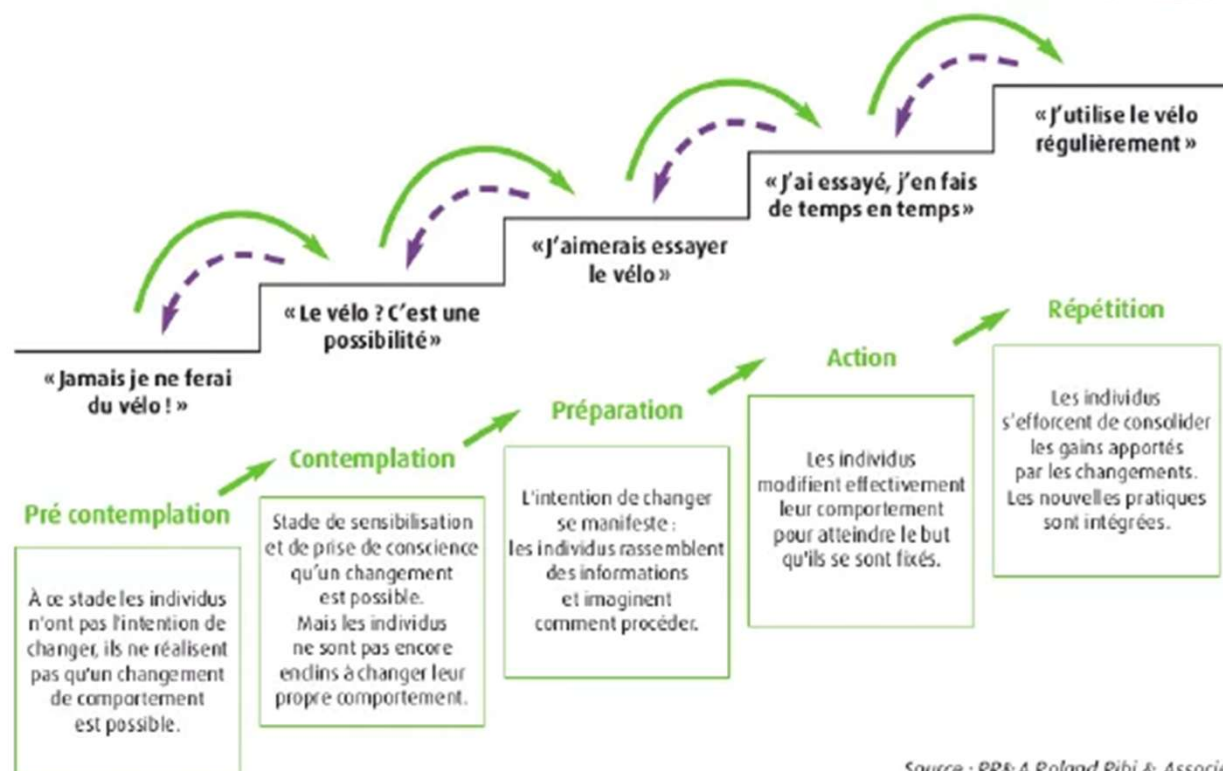
# Maitrise de la demande de mobilité



Modèle transthéorique de Prochaska et Di Clemente

1 Comprendre les mécanismes de changements de comportements durable des habitants / usagers

2 Bâtir des actions d'accompagnement progressif et dans la durée



Source : RR&A Roland Ribi & Associés pour la Communauté Urbaine de Strasbourg



# Management de la Mobilité

## Exemples d'actions

Les AOM ont la compétence "organisation des mobilités"

La LOM (2029) a permis aux communautés de communes de prendre la compétence (ou les régions)

### Zoom sur les nouveaux EPCI

1. Plan de Mobilité (PdMs)

2. Les actions 1ères

Sensibilisation multimodes

Supports de communication

Programme d'accompagnement

individualisé (location VAE) avec des ambassadeurs

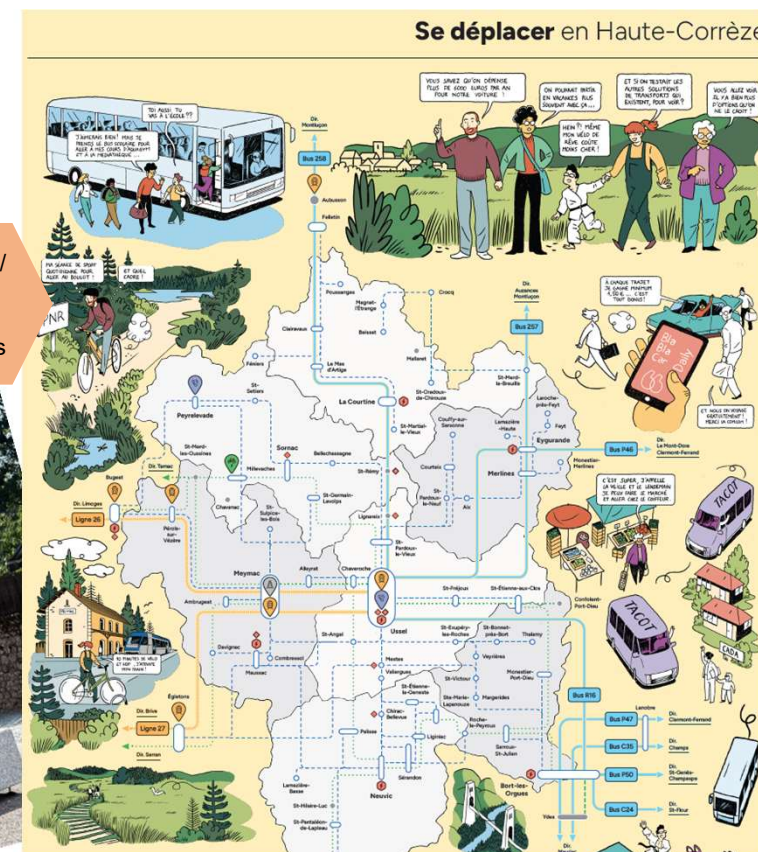
Agence des mobilités



Agence /  
Maison  
des  
mobilités

Conseil  
en  
mobilité

Information  
Promotion



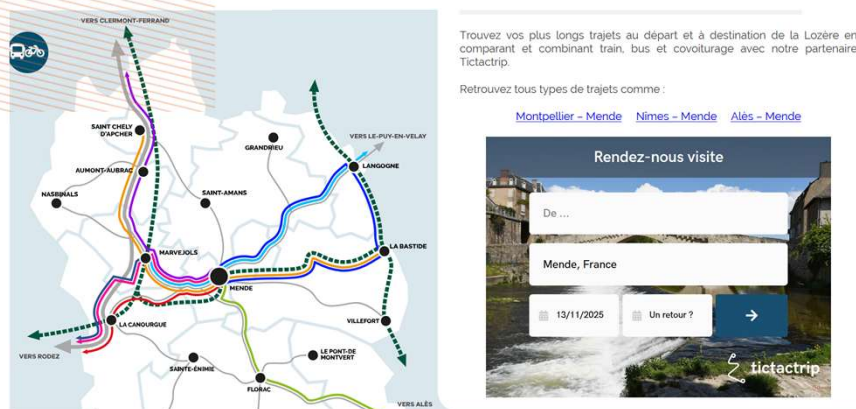
Plan Comcom Haute Corrèze

# Management de la Mobilité

## Exemples d'actions

Conseil  
en  
mobilité

Information  
Promotion



Agence Lozérienne de la mobilité



ADAM - CREM



PNR de Millevaches  
en Limousin



Grand Angoulême




Pays d'Aix

2 et 3 décembre 2025



# Management de la Mobilité

## Exemples d'actions



**Challenge de la mobilité 2025**

**16 > 20**  
JUN 2025

**CONTINUONS à NOUS MOBILISER pour aller au travail AUTREMENT**

en covoiturage, en télétravail, à pied, en bus, à vélo

**Décrochez le titre de CHAMPION DU CHALLENGE 2025**

**Inscrivez-vous**

**RÉFÉRENT ENTREPRISE**  
NOM  
Prénom

[www.challenge-mobilité-guadeloupe.fr/](http://www.challenge-mobilité-guadeloupe.fr/)

Partenaires: REGION GUADELOUPE, DIRECTION DES TRANSPORTS, DES ENERGIES ET DU LOGEMENT, ADRENE, SAGA, STEP

Synergile (Guadeloupe)

2 et 3 décembre 2025

**Sensibilisation**

Formations  
Acculturation

Challenge  
Festival

**LE PLAN DE MOBILITÉ EMPLOYEUR**

**SYNERGILES**  
Région Guadeloupe

**GMD+**

**Programme**

- Contexte réglementaire, enjeux
- Démarches à mettre en place
- Cas pratiques

**Formation**

**matin 19 septembre 2025**

9h - 17h  
Synergile (Région Guadeloupe)  
24C Moulin à Vent  
97112 Fort-de-France



Les serious Game  
Cerema



EcoMobil – Martinique

**Balade Nocturne**

Schoelcher ↔ Etang z'abricots  
Fort-de-France

**Samedi 15 novembre**

Départ Schoelcher 17h30  
RdV Fort-de-France 18h15  
Kiosque front de mer  
Retour Schoelcher 20h

**Matinik Vélo**

Matinik Vélo



Commune Gros Morne

Bluelines



**Incitations**

Tarifaire  
Bonus,  
prime,  
réduction

**KAROS**

Télécharger l'app

**Entreprises :  
Bénéficiez de notre  
offre gratuite**

Vous êtes employeur ? Parlez de Karos à vos collaborateurs pour améliorer leur mobilité, leur pouvoir d'achat et leur bien-être au travail. Inscrivez gratuitement votre entreprise sur Karos pour faire bénéficier à tous vos collaborateurs de 6 mois de covoiturages domicile-travail gratuits.

6 mois de covoiturage domicile-travail offert

Places de parking réservées à côté de votre entreprise

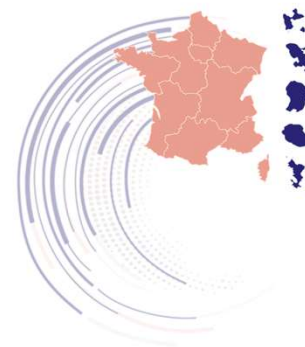
Accompagnement personnalisé par un coach dédié

Plus d'infos

SMT Petit Cul de Sac Marin

# Management de la Mobilité

## les pré-requis



- **CONSTAT**

- Multiplicité d'actions avec des portages d'acteurs varies
- Des actions plus ou moins récurrentes
- Les métropoles : personnes dédiées

- **PRE REQUIS**

- Les bons outils
- La coordination et coherence des différentes mesures pour construire "une politique MM" par l'AOM
- Une AOM qui coordonne et fédère les initiatives et les acteurs
- Un service ou **personnes dédiée** et **reconnues**
- **Un lieu de conseil en mobilité**
- **Pérénité** des actions, du bouquet d'actions MM
- Evaluation de l'impact



# Management de la Mobilité

## Le Plan de Mobilité Employeur

Plan de  
Mobilité  
dédié

Mobilité  
Employeur

### • HISTORIQUE ET RÉGLEMENTATION :

#### Avant la LOM

(*loi de Transition Ecologique 2015*) : obligation d'élaborer un PdME pour les employeurs de plus de 100 salariés (dans le ressort territorial)

- Sensibilisation des employeurs du poids des déplacements sur les salariés (cout social et interne)
- Développement d'une méthodologie et organisation interne AOM / exploitant : palette de services variés en fonction des moyens humains et financiers

# Management de la Mobilité

## Le Plan de Mobilité Employeur

Plan de  
Mobilité  
dédié

Mobilité  
Employeur

### • HISTORIQUE ET RÉGLEMENTATION :

#### Après la LOM :

- Obligation (article 82) d'aborder les mobilités dans le cadre des NAO pour les entreprises de + de 50 salariés pour les déplacements domicile – travail : définition d'actions (enjeu social inclusion dans la RSE des entreprises)
- Si désaccord, obligation de PdME
- Obligation de transmettre les PdME à l'AOM
- Obligation des organisations privées de plus de 50 salariés et ayant un parc de plus de 100 véhicules -> d'intégration de véhicules à faibles émissions lors du renouvellement annuel du parc :
  - **2024** : 20% des nouveaux véhicules sont à faibles émissions
  - **2027** : 40% (70% pour les établissements publics)
  - **2030** : 70%

# Management de la Mobilité

## Le Plan de Mobilité Employeur

Plan de  
Mobilité  
dédié

Mobilité  
Employeur

### • OBLIGATION :

#### Le Plan de mobilité employeur ministériel des MTECT – MTE – Mer

- Circulaire du Premier ministre n° 6225-SG du 13 novembre 2020 relative à la nouvelle gestion des mobilités pour l'État
- Circulaire 6425-SG du 21 nov 2023 - SPE (services publics écoresponsable)

> *En cours de réactualisation*

S'impose aux organisations et services de l'Etat, dont:

- Agence des 50 pas géométriques de la Guadeloupe et de la Martinique
- Grand port maritime de Guadeloupe de Guyane de Martinique
- Parc Amazonien de Guyane et Parc National de Guadeloupe
- Antennes de l'OFB, Météo France et de la DGAC



# Management de la Mobilité

## Le Plan de Mobilité Employeur

Plan de  
Mobilité  
dédié

Mobilité  
Employeur

### • LES ETAPES D'UN PDME

#### Diagnostic

Des déplacements domicile – travail  
*Des déplacements professionnels*  
*Des déplacements des visiteurs/ livraisons*  
Mesure de l'impact (environnemental/  
social/ santé )

#### Identification des possibles

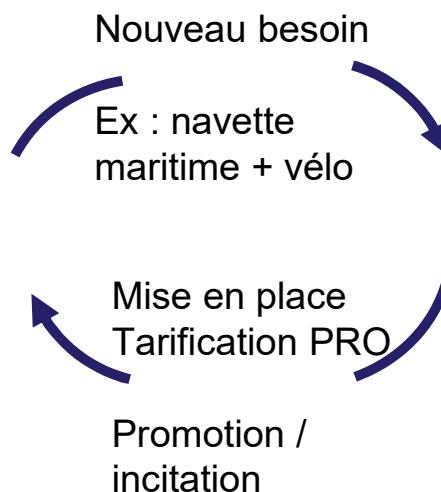
Reports modal théoriques  
Identification des freins réels et des  
besoins

#### Plan d'actions

Liste et échéancier

#### Animation

Plan de communication et  
d'accompagnement



### • LES SERVICES POSSIBLES DE L'AOM

#### Diagnostic

Prise en charge de la géolocalisation  
Mise à disposition du questionnaire et  
de la plateforme de traitement  
Tarification préférentielle pour BE

#### Actions

Amélioration des services mobilité  
aménagement cyclables  
Tarification

#### Animation

Prêts de vélo pour animation  
Prestation d'animation  
Conseil en mobilité personnalisé  
Club employeur / p'tit déj

# Management de la Mobilité

## Les outils associés

### • DROIT AU TRANSPORT

Prise en charge obligatoire par l'employeur de 50% abonnement de services de mobilité public

Cumul des abonnement public yc location publique des services vélo (location et stationnement)

### • FORFAIT MOBILITÉ DURABLE - FMD

"gratification" avec exonérations d'impôts

- 600 euros – secteur privé
- 300 euros – secteur public (obligation pour l'Etat Employeur)



Mobilité  
Employeur

Plan de  
Mobilité  
dédié

Employeurs publics

Nombre de jours où votre salarié utilise des modes de transport dits « à mobilité douce » ou de « mobilité partagée »	Montant annuel en 2025
Entre 30 et 59 jours	100 €
Entre 60 et 99 jours	200 €
Au moins 100 jours	300 €

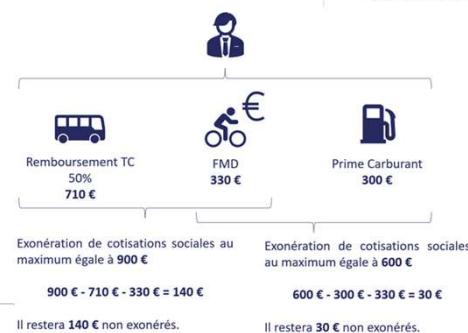
Source : [urssaf.fr](http://urssaf.fr)

Employeurs privés

Situation	Montant exonéré maximum par an en 2025
FMD	600 €
Si vous cumulez le FMD avec la prise en charge des frais de transports publics	900 €
Si vous cumulez le FMD avec la prise en charge des frais de carburant <sup>(1)</sup>	600 € dont 300 € pour les frais de carburant

<sup>(1)</sup> Ou d'alimentation de véhicules électriques, hybrides rechargeables ou à hydrogène

Source : [urssaf.fr](http://urssaf.fr)



# Management de la Mobilité

## Les outils associés

Plan de  
Mobilité  
dédié

Mobilité  
Employeur

- **CENTRE DE RESSOURCES ADEME  
POUR LES EMPLOYEURS**

FAQ

Idées d'actions

Rappel de la réglementation

Cliquez sur les différentes thématiques ci-dessous pour accéder aux informations et ressources correspondantes

“ Je veux analyser  
les mobilités  
liées à mon activité

“ Je veux mettre en  
place un Plan de  
Mobilité Employeur

“ Je veux mettre en  
place le Forfait  
Mobilités Durables

“ Je veux préparer  
mes NAO  
mobilité

“ Je veux optimiser  
ma flotte de  
véhicules

“ Je veux mettre  
en place une  
politique voyage

“ Je veux accompagner  
mes salarié.es dans  
l'évolution de leurs  
habitudes de mobilité

“ Je questionne  
ma politique  
immobilière

“ J'ai un projet RH  
ou d'organisation  
du travail

“ Je souhaite mettre en  
place et financer de  
nouveaux équipements  
et services de mobilité

<https://employeursprocovoiturage.ademe.fr/centre-de-ressources-mobilite-durable-employeur/>

- **LES COMITÉS DES PARTENAIRES**

Mis en place par l'AOM (consultation)

Fevrier 2025 (loi de finances) : renforcement du rôle

- Saisi pour Avis
- 1 fois / semestre
- Niveau d'offre (renforcement et développement)
- Niveau de contribution des employeurs
- Qualité de service et information voyageurs

### Composition

Représentants usagers  
employeurs, salariés



# Management de la Mobilité

## Le PdME – PdMEC à l'heure de l'adaptation au changement climatique

Plan de  
Mobilité  
dédié

Mobilité  
Employeur

- **MODIFICATION DES ORGANISATIONS DE TRAVAIL / DE VIE**

Télétravail – télétravail climatique – semaine de 4 jours – pause méridienne

Adapter / assouplir les horaires de travail en lien avec l'adaptation des services TC ( horaires)

Tiers Lieux

(Re)localisation des salariés proche de leur lieu de travail

- **AGIR SUR LES EMISSIONS LIÉS AU MODE**

Inciter au covoiturage domicile – travail et professionnel

Remplacement de la flotte de véhicules de services – déploiement des bornes de recharge

Vélo de service et de fonction

Mutualiser les déplacements

- **RENFORCER LE CONFORT DE DEPLACEMENT**

Itinéraires vélo et piéton ombragés

Station d'eau / douche et casier

Ombrière parking

Eco-conduite

# Management de la Mobilité

## Une dynamique martiniquaise à renforcer

Plan de  
Mobilité  
dédié

Mobilité  
Employeur



- ~30 établissements ont un PdME
- ~ 5 zones d'activités avec une démarche de plan en commun
- ~ 10aine d'établissements à venir (publics comme privés)



Outils dev par le  
ministère  
Groupe de travail animé  
par l'ADEME  
Prise en charge à 100%  
de la démarche



ADEME  
DEAL Martinique  
CCI ? ...



# Navettes maritimes - fluviales