

# LA STRATEGIE D'AMENAGEMENT DU LITTORAL CACEM A L'AUNE DU CHANGEMENT CLIMATIQUE

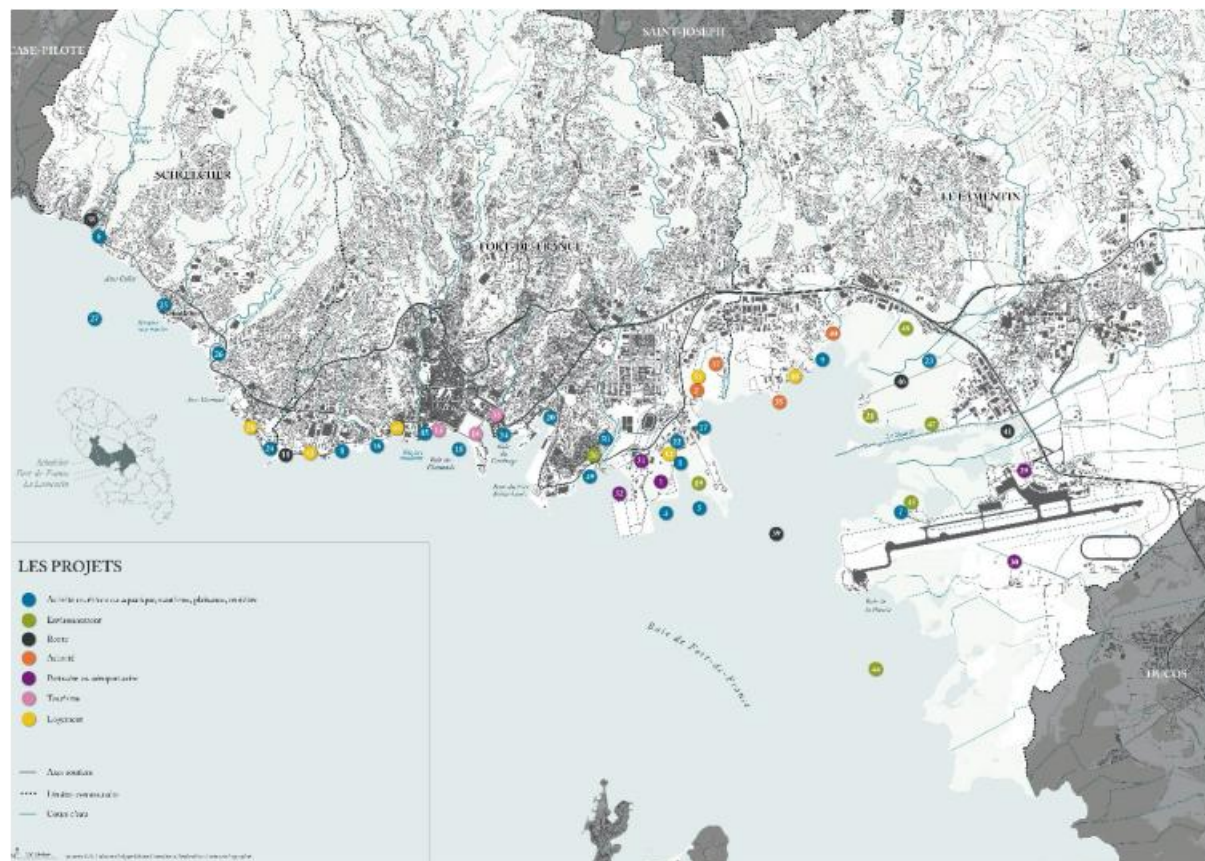


Séminaire Intermodalité Terre/Mer-Fleuve

2 décembre 2025

# LE LITTORAL CACEM : UN ESPACE SOURCE D'ENJEUX MULTIPLES

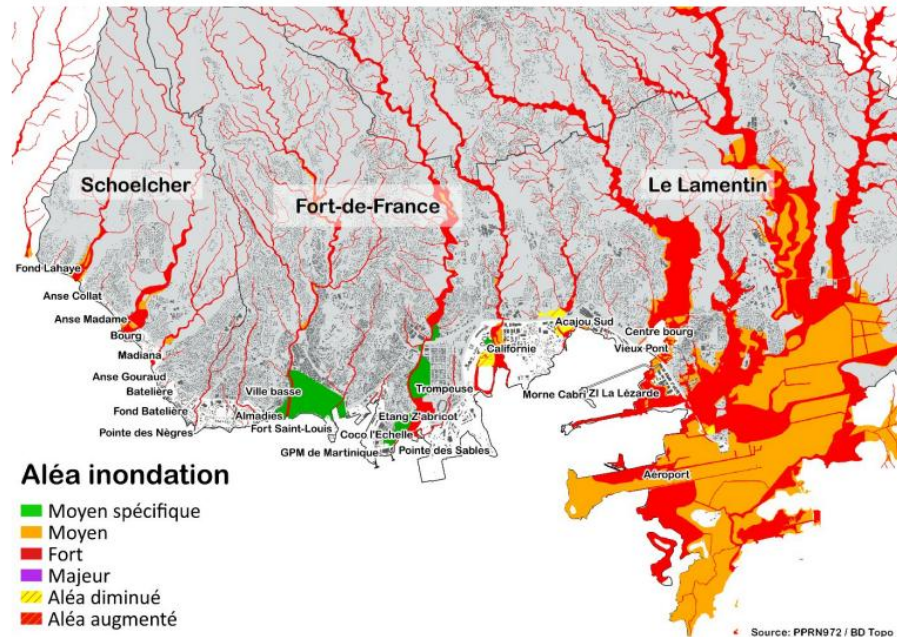
La CACEM concentre sur son littoral la majeure partie des équipements structurants, des espaces de centralités habités mais aussi un écosystème d'exception notamment la mangrove. De nombreux projets d'aménagement ont été recensés sur ce territoire



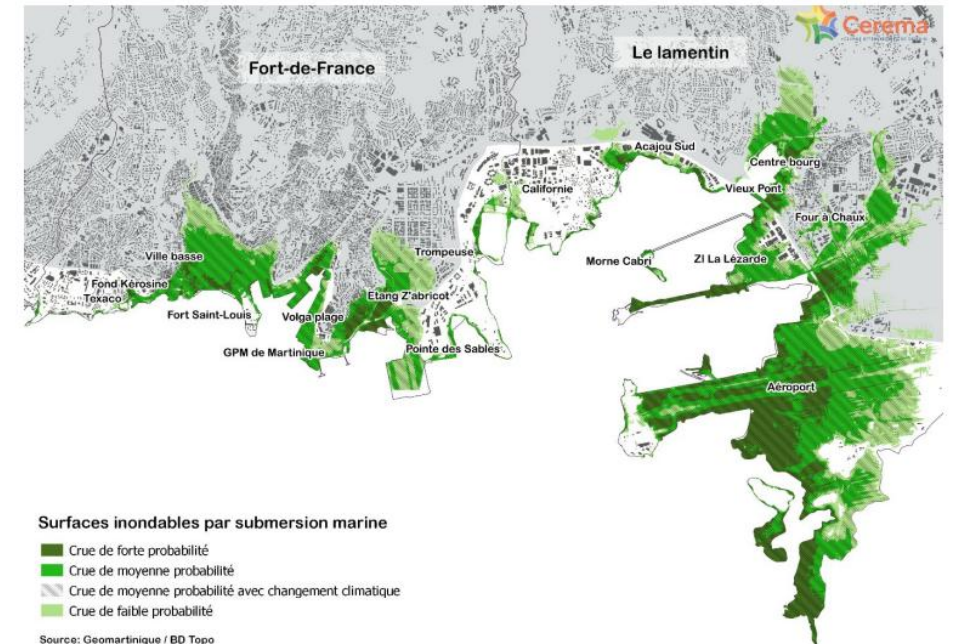
- Ces projets sont de nature variée:
- développement du nautisme et de la plaisance ;
  - - mouillage et la plaisance;
  - - filière de la pêche ;
  - - lutte contre l'habitat indigne ;
  - - désenclaver, réorganiser et améliorer la circulation;
  - - développement économique ;
  - - accroître les capacités d'accueil de l'aéroport ;
  - - développement touristique ;
  - - préservation du patrimoine naturel ;

**Synthèse:** Le littoral CACEM est soumis à une forte pression urbaine (Zone d'activités en limite, centre bourgs, nombreuses zones d'habitat, équipements, projets ...) alors même qu'il compte un environnement d'exception à préserver : la mangrove.

# LE LITTORAL CACEM : UN ESPACE SOUMIS AUX RISQUES

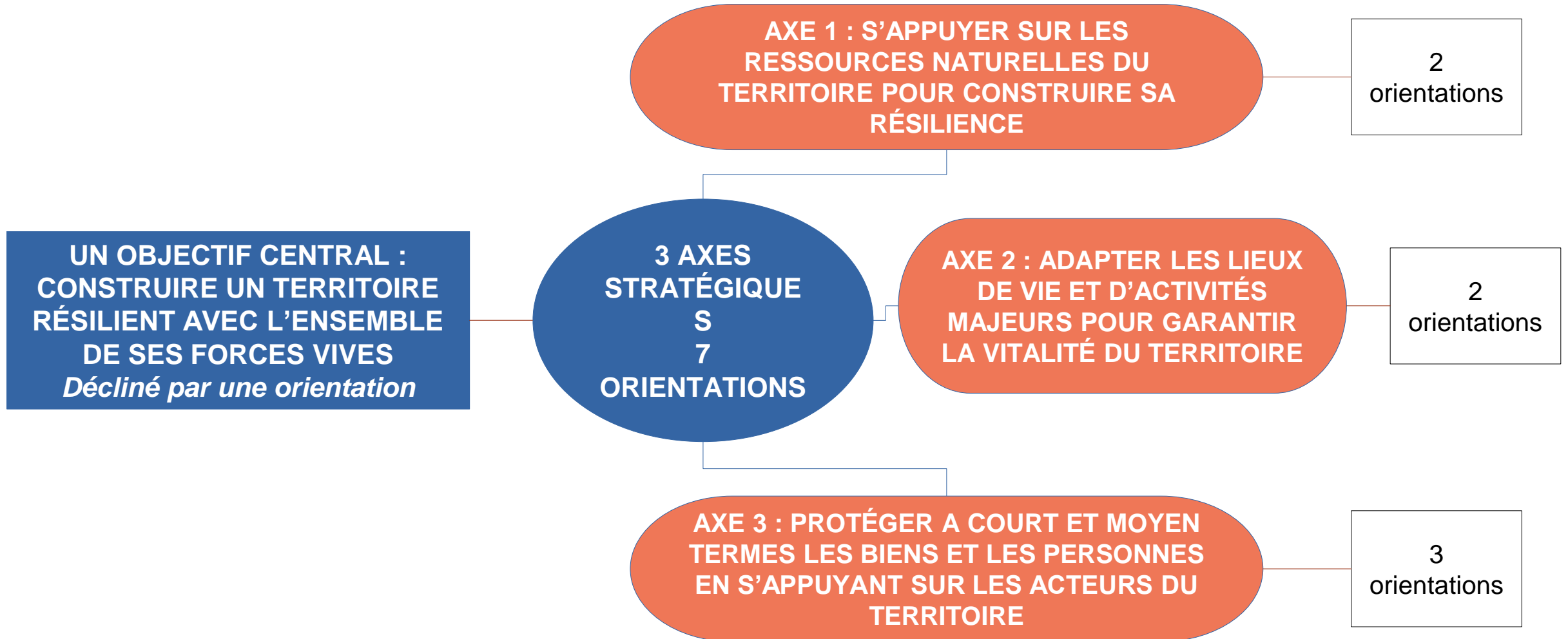


En plus des risques naturels, la CACEM est impactée par les aléas littoraux tels que : la submersion marine, la houle cyclonique et l'érosion marine. Elle est également exposée aux risques technologiques (PPRT). Les effets du changement climatique sont de plus en plus forts



**Synthèse:** Le littoral CACEM est particulièrement soumis aux risques de différentes natures et origines, et les impacts des événements notamment liés aux changements climatiques sont de plus en plus forts : ils nécessitent donc une prise en compte dans les stratégies territoriales.

# LA STRATÉGIE D'AMENAGEMENT DU LITTORAL DE LA CACEM FACE AU CHANGEMENT CLIMATIQUE



**UN OBJECTIF CENTRAL :  
CONSTRUIRE UN TERRITOIRE RÉSILIENT  
AVEC L'ENSEMBLE DE SES FORCES VIVES**

**ORIENTATION 1 : COMPRENDRE, COOPÉRER ET MOBILISER POUR  
CONSTRUIRE LA RÉSILIENCE DU TERRITOIRE**

**AXE 1 : S'APPUYER SUR LES  
RESSOURCES NATURELLES DU  
TERRITOIRE POUR CONSTRUIRE SA  
RÉSILIENCE**

**ORIENTATION 2 : MIEUX APPRÉHENDER LES EFFETS DU  
CHANGEMENT CLIMATIQUE ET VALORISER PLEINEMENT LES CO-  
BÉNÉFICES TERRITORIAUX DE LA MANGROVE**

**ORIENTATION 3 : DE L'AMONT À L'AVAL, INTÉGRER L'EAU, SOUS  
TOUTES SES COMPOSANTES, DANS L'AMÉNAGEMENT**

**AXE 2 : ADAPTER LES LIEUX DE VIE ET  
D'ACTIVITÉS MAJEURS POUR GARANTIR  
LA VITALITÉ DU TERRITOIRE**

**ORIENTATION 4 : ANTICIPER L'AVENIR FONCTIONNEL ET  
ÉCONOMIQUE DU CENTRE DE FORT DE FRANCE ET DES  
CENTRALITÉS DE L'AGGLOMÉRATION**

**ORIENTATION 5 : PARTICIPER À LA DÉFINITION DES MODALITÉS  
D'ADAPTATION DES ÉQUIPEMENTS STRUCTURANTS PRIORITAIRES  
EN ZONE DE RISQUE**

**AXE 3 : PROTÉGER A COURT ET MOYEN  
TERMES LES BIENS ET LES PERSONNES  
EN S'APPUYANT SUR LES ACTEURS DU  
TERRITOIRE**

**ORIENTATION 6 : ENGAGER LA CONSTRUCTION D'UNE STRATÉGIE  
COORDONNÉE DE GESTION DE CRISE ADAPTATIVE**

**ORIENTATION 7 : CRÉER LES CONDITIONS POUR UN AMÉNAGEMENT  
INNOVANT DU LITTORAL**

**ORIENTATION 8 : PRIORISER LA RELOCALISATION ET  
L'ADAPTATION POUR LES QUARTIERS CUMULANT RISQUES  
IMMÉDIATS ET HAUSSE DU NIVEAU MARIN**

## **ET APRES?**

**UNE ETUDE PRISE EN COMPTE DANS LE  
CADRE DE LA REVISION DU SCOT**

**UNE GOUVERNANCE A ETABLIR**

**DES ACTIONS A PRIORISER**

**DES PARTENARIATS A (RE)METTRE EN PLACE**

**UNE SENSIBILISATION A  
POURSUIVRE**



**Merci de votre attention**