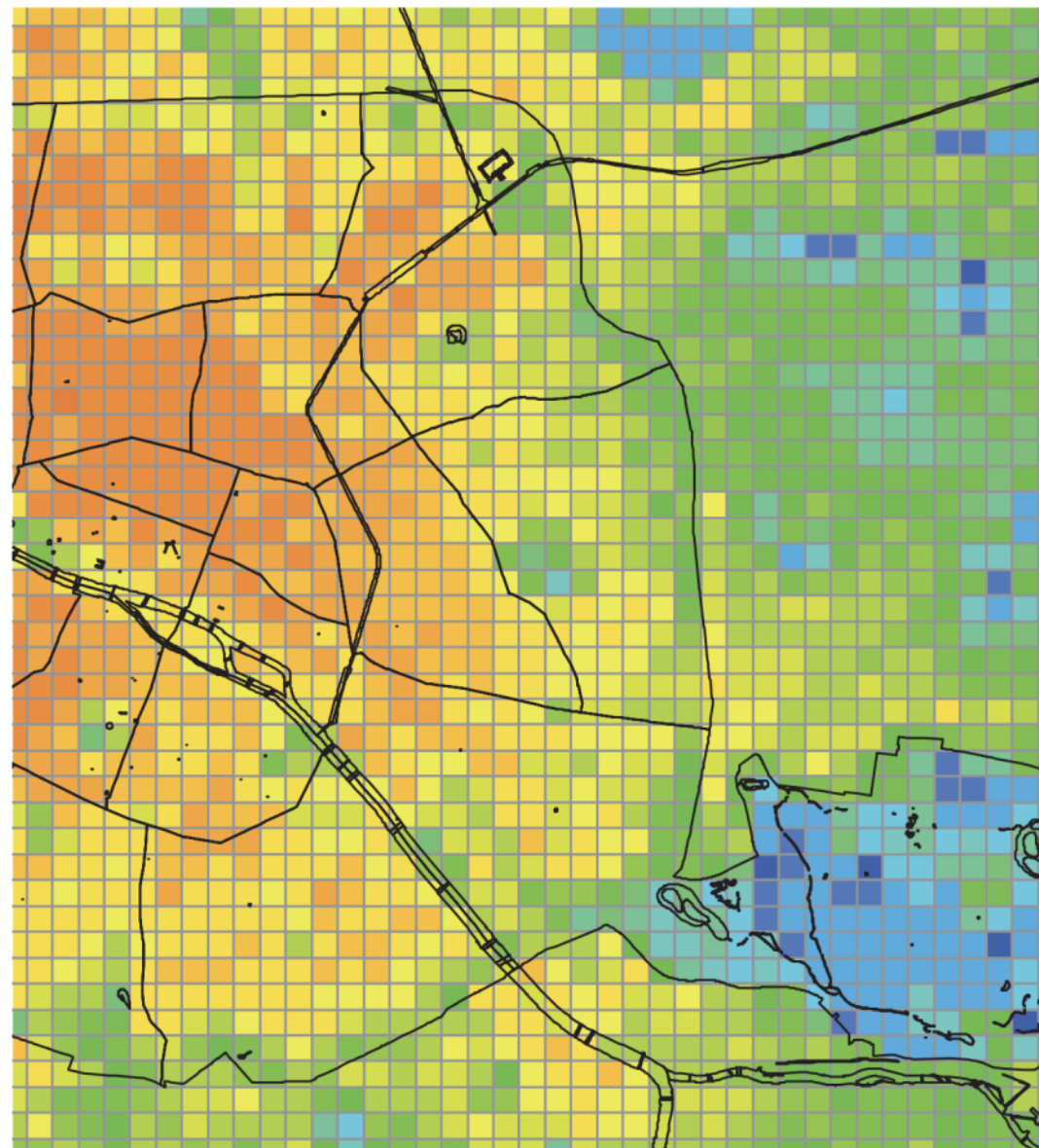


Les rues ordinaires métropolitaines

Quel potentiel de transformation au XXIème siècle ?



Etienne Bourdais
Architecte Urbaniste



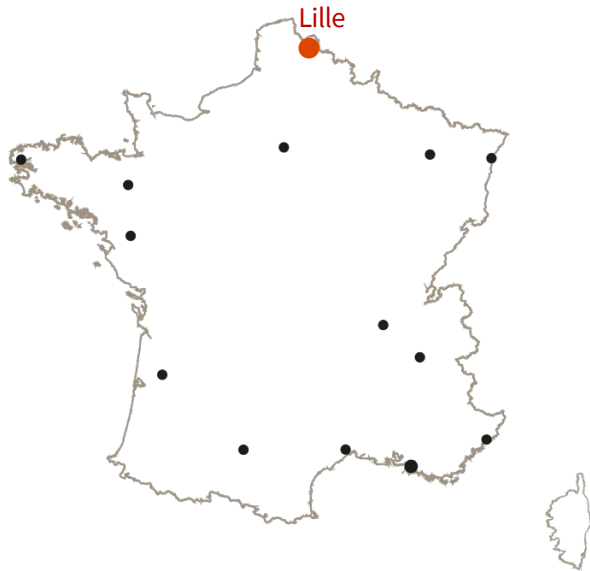
la rue métropolitaine ordinaire

Rue Desaix
Octobre 2021 10h50



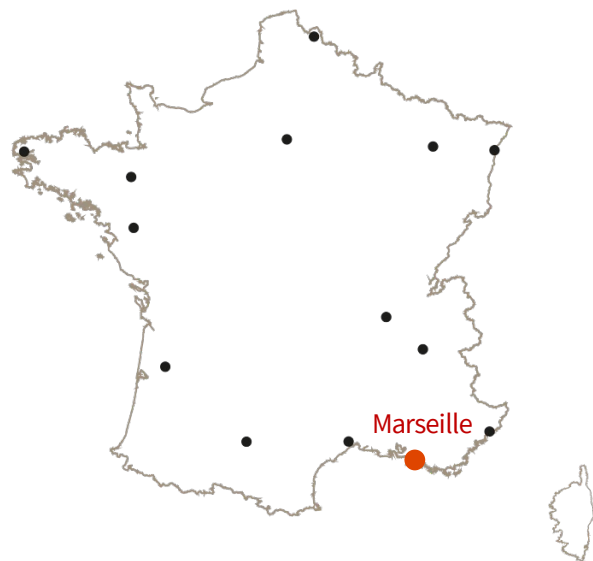
la rue métropolitaine ordinaire

Rue lilloise
Avril 2022



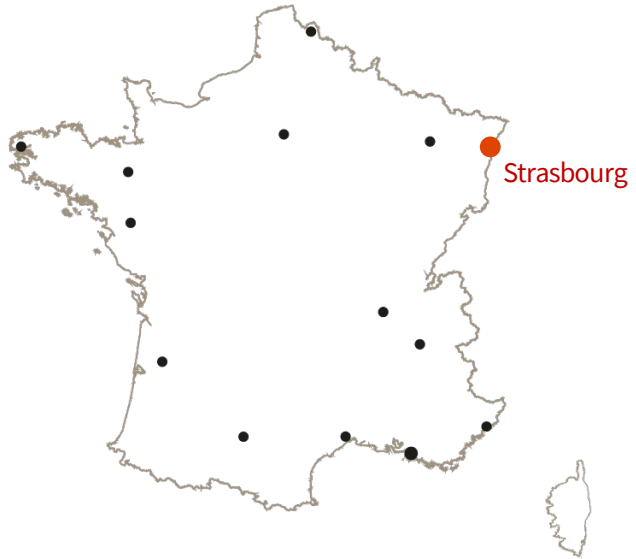
la rue métropolitaine ordinaire

Rue marseillaise
Avril 2022



la rue métropolitaine ordinaire

**Rue Charles Grad
Juillet 2022 15h10**





Consultation nationale

**TRANSFORMONS
ENSEMBLE LA RUE
MÉTROPOLITAINE DU
XXI ÈME SIÈCLE !**

Consultation citoyenne
transformonslarue.make.org

Consultation citoyenne

25411 participants

[Page d'accueil](#) > [Toutes les consultations](#) > Explorer "La Rue Commune"

CONSULTATION CITOYENNE

Ensemble, comment pouvons-nous transformer les rues des grandes villes pour faire face aux enjeux du XXI^e siècle ?

Consultation initiée par : Leonard

En partenariat avec : ADEME, Richez-Associés, Franck Boutté Consultants, ... [Voir tous les partenaires](#) ↗

Date de lancement

29 mars

2022

Jour restant

0

Propositions

782

Notre objectif de votes

199 680 sur 200 000 votes (100%)

Plus les propositions recevront de votes, plus celles-ci auront le potentiel de déboucher sur des actions concrètes.



Un gisement d'espace au cœur des métropoles

Le regard citoyen...

Il faut réduire fortement les véhicules motorisés et réduire la place donnée à la voiture (largeur voie et stationnement) -

Marie – Christine

39%	10%	49%
-----	-----	-----

Il faut reconvertir les places de stationnement en espaces pour les piétons et les commerçants. -

Jacques

27%	15%	57%
-----	-----	-----



Changer les règles d'occupations

Le regard citoyen...

Il faut plus de place pour les piétons
(élargir les trottoirs, réduire la
place du stationnement...) -

Jérémie

46% 13% 39%

Il faut donner une place équilibrée à
chaque moyen de transport : piétons,
vélos, transports en commun, voitures,
... - *Jules*

76% 12% 10%



S'appropriier la rue autrement

Le regard citoyen...

Il faut des espaces pour que des artistes de street arts puissent exprimer et montrer leurs œuvres. -

46%

23%

29%

Il faut prévoir des théâtres urbains (ou de verdure) là où c'est possible pour encourager les arts de la rue et les débats publics

53%

22%

23%



L'expérience en France

Placer la maîtrise d'usages des citoyens comme expertise nécessaire

Le regard citoyen...

Il faut "penser" les villes en y
favorisant les places ombragées à
échelle humaine, bancs, jeux pour
enfants et pour adultes, échecs, boules
- *Magali*

81%

11%

Il faut penser et co-construire les
projets de réaménagement des quartiers
avec leurs habitants car ce sont eux qui y
vivent au quotidien. - *Jules*

80%



L'expérience de Barcelone

Faire confiance au jeu d'acteur citoyen pour organiser la transformation

Le regard citoyen...

Il faut concevoir les rues pour les piétons et non plus pour les voitures -
Adrien



Il faut intégrer les activités et les besoins des artisans et PME dans l'aménagement des villes. -
Catherine



Accepter l'appropriation et les contributions... pour faire Rue commune

Le regard citoyen...

Il faut offrir aux habitants la possibilité de planter (fleurs, fruits et légumes) dans la rue.

56%

16%

27%

Il faut développer et généraliser l'agriculture urbaine et péri-urbaine par exemple: maraichage urbain, jardins partagés, ferme urbaine etc -
Delphine

73%

14%

12%



L'expérience aux Pays-Bas

Tendances et métriques

QUEL **POTENTIEL** DE TRANSFORMATION DE NOS VILLES?

TENDANCE

Un potentiel de transformation considérable des métropoles



Lyon
536 Km ou 50%
de la voirie communale



Lille
185 Km ou 31%
de la voirie communale



Marseille
963 Km ou 24%
de la voirie communale



Paris
4132 Km ou 49%
de la voirie communale



Bordeaux
502 Km ou 36%
de la voirie communale

et d'autres encore...

analyse basée sur les données BD_TOPO - IGN

TENDANCE

Des rues plus lentes, plus sûres et respirables

Zones 30

Zones à faibles émissions (ZFE)

....



TENDANCE

Un changement de vitesse, des espaces partagés

Zones 20

Zones de rencontre

Zones apaisées

...

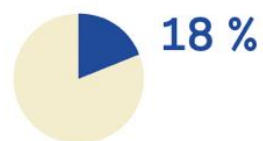


TENDANCE

**Près de 20 millions d'habitants
dans plus de 20 métropoles en France
vivent dans une rue...**

**Et si demain, elle devenait Rue
commune ?**

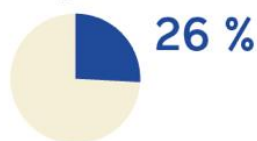
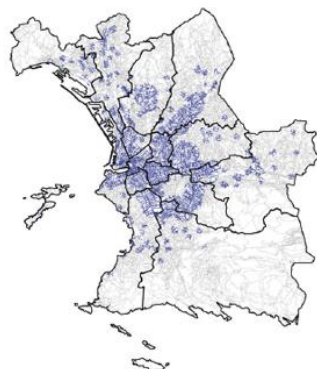
MÉTROPOLE DE LILLE



18 %

1 138 km
de voies éligibles

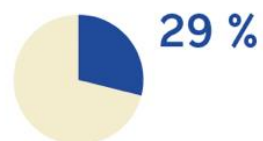
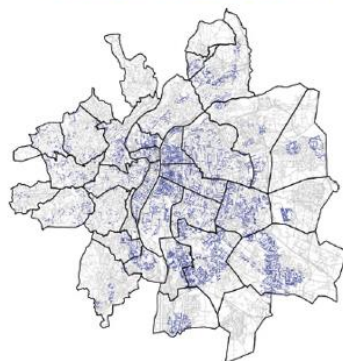
MÉTROPOLE DE MARSEILLE



26 %

964 km
de voies éligibles

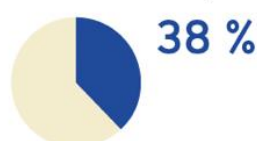
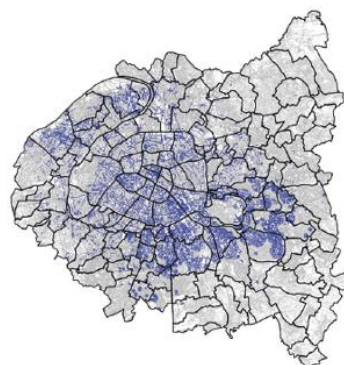
MÉTROPOLE DE LYON



29 %

1 502 km
de voies éligibles

MÉTROPOLE DU GRAND PARIS

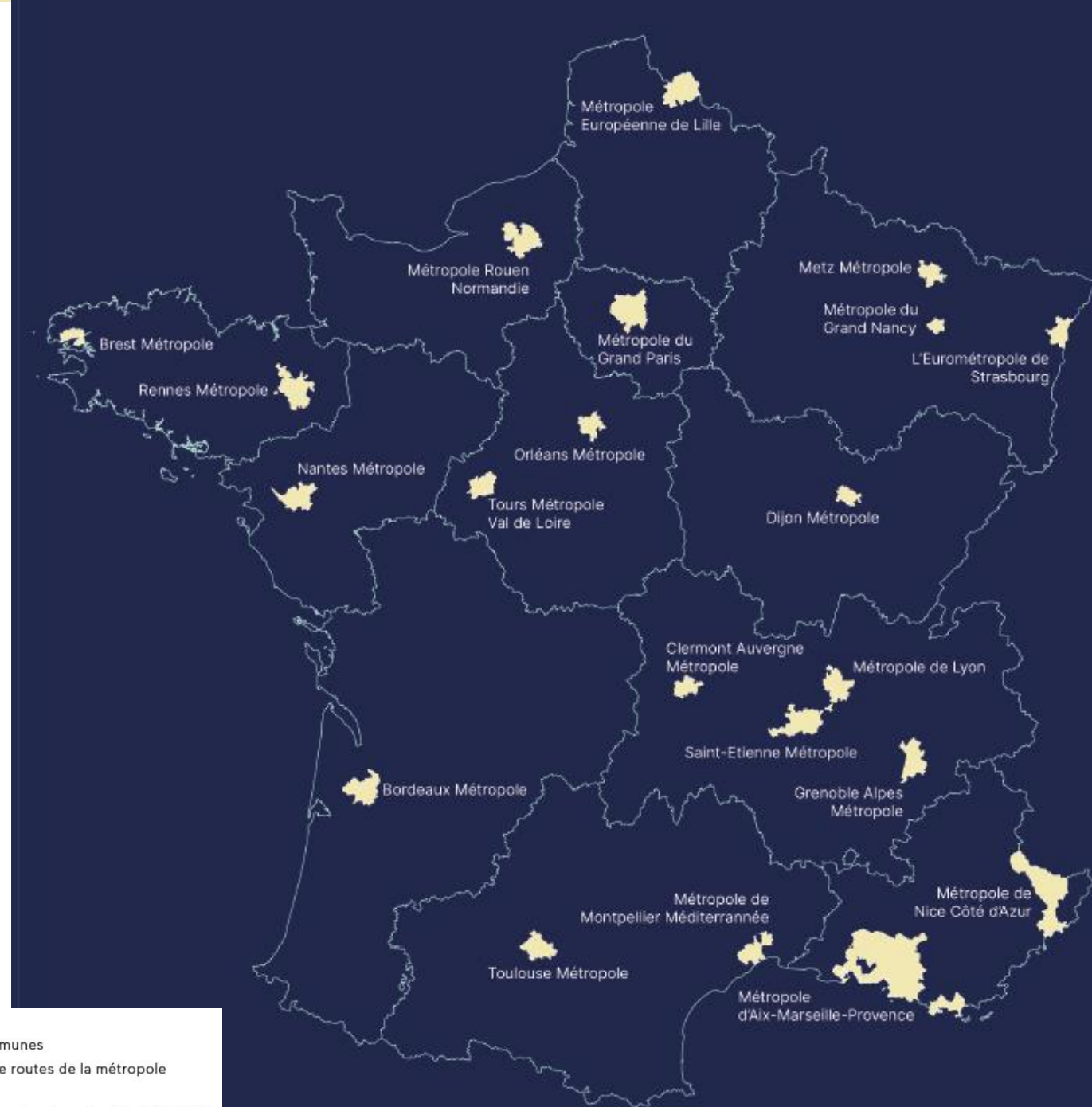


38 %

13 615 km
de voies éligibles

- Rues Communes
- Tronçon de routes de la métropole

Analyse basée sur les données BD_TOPO-IGN.



Le commun

**TRANSFORMONS
ENSEMBLE LA RUE
MÉTROPOLITAINE DU
XXI ÈME SIÈCLE !**

Consultation citoyenne
transformonslarue.make.org

LA RUE COMMUNE

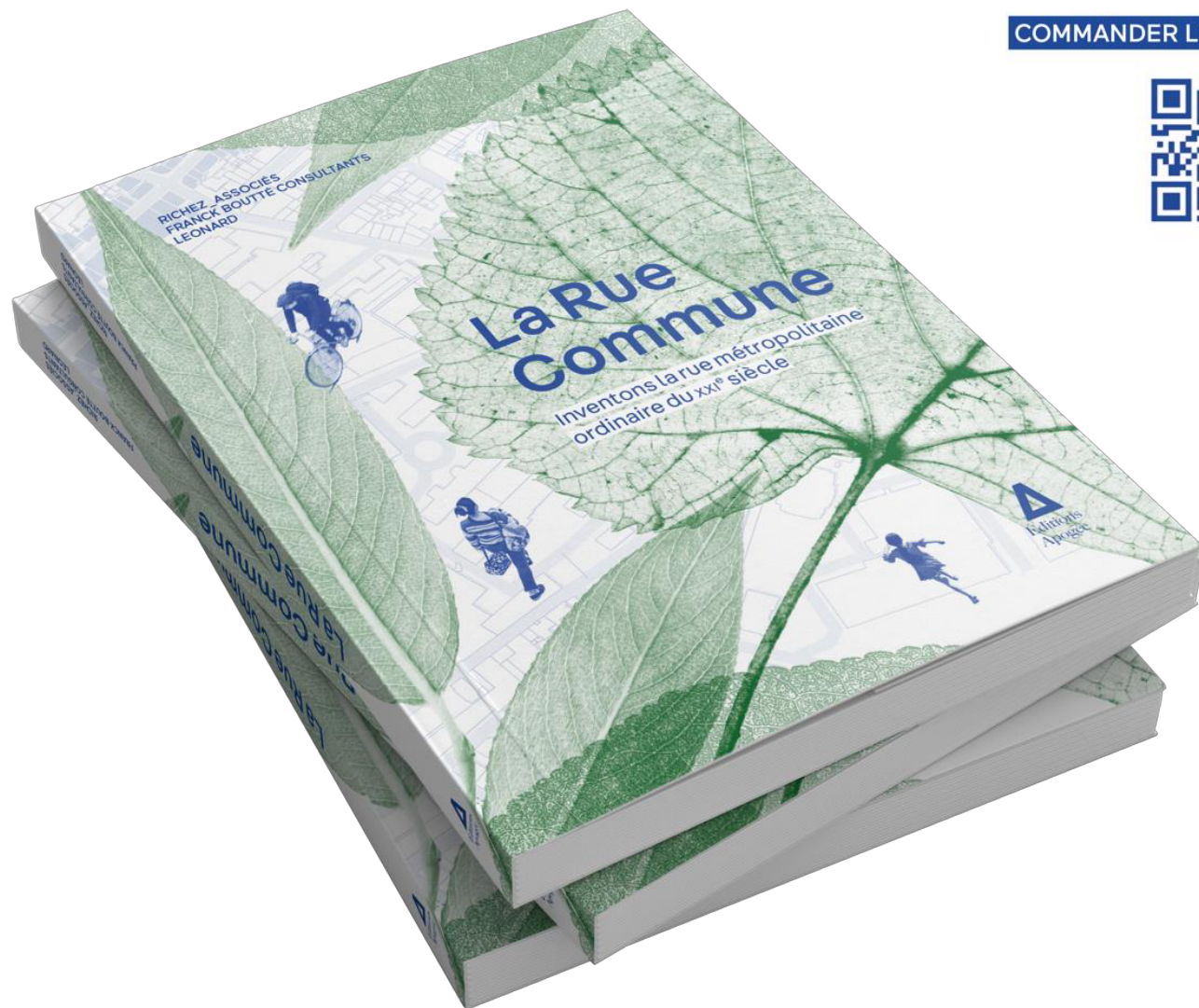
Inventons la rue métropolitaine
ordinaire du XXIème siècle ?

Edition Apogée, novembre 2023

Richez Associés
architecture urbanisme paysage

**Franck Boutté
Consultants**
Conception & Ingénierie Environnementale

LEONARD
together @ VINCI




**RÉPUBLIQUE
FRANÇAISE**
*Liberté
Égalité
Fraternité*

ADEME

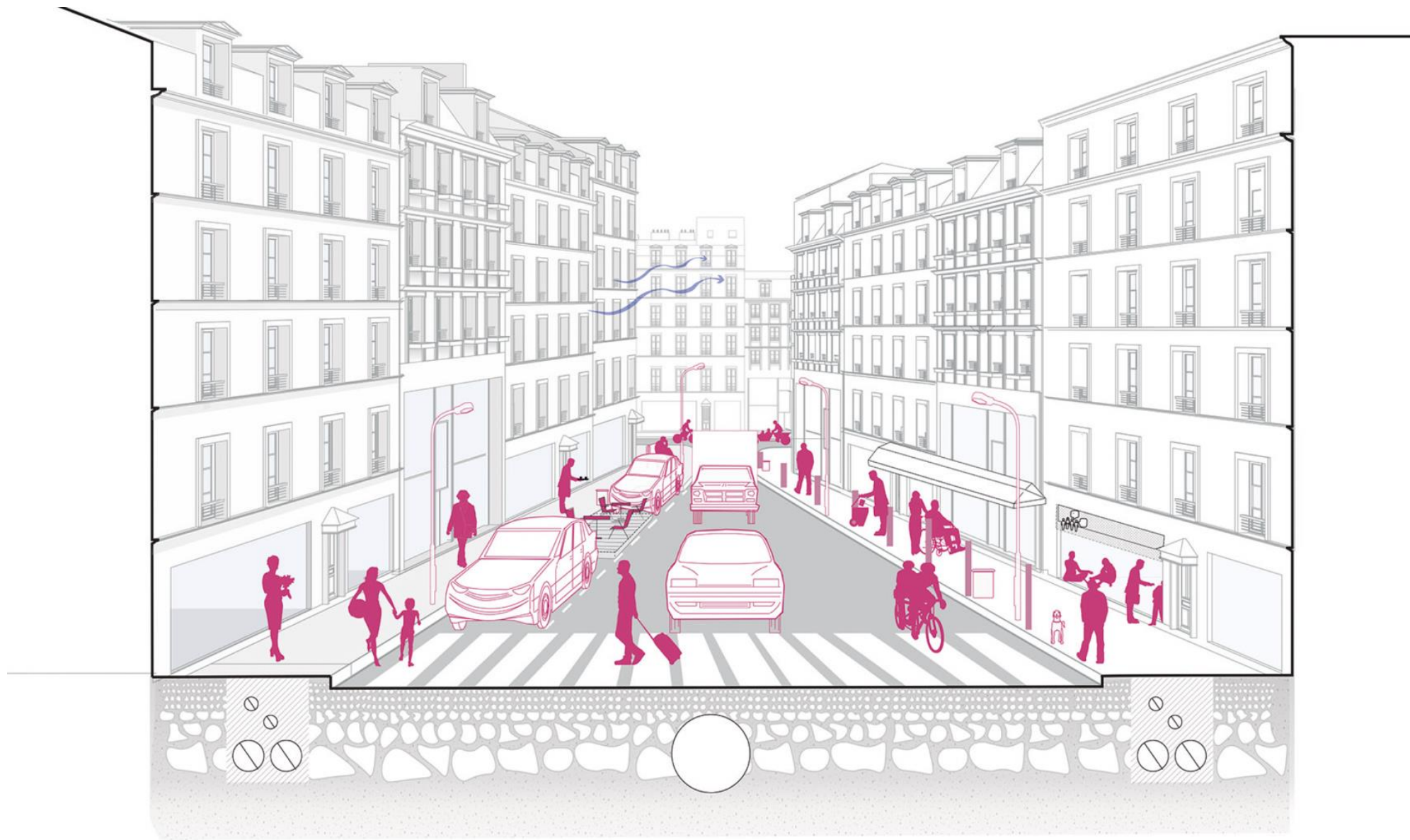
AGENCE DE LA
TRANSITION
ÉCOLOGIQUE


Éditions
Apogée

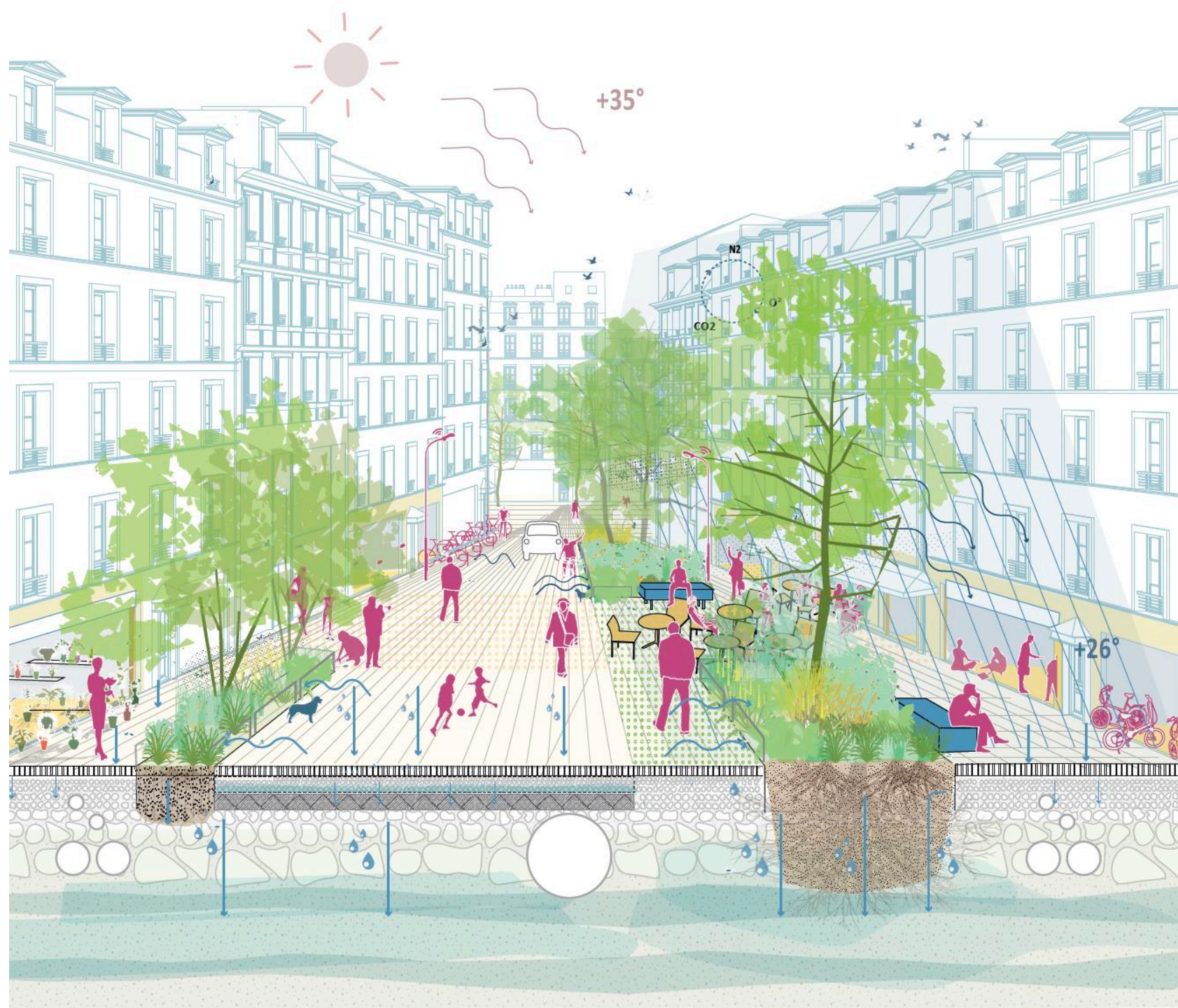
COMMANDER LE LIVRE

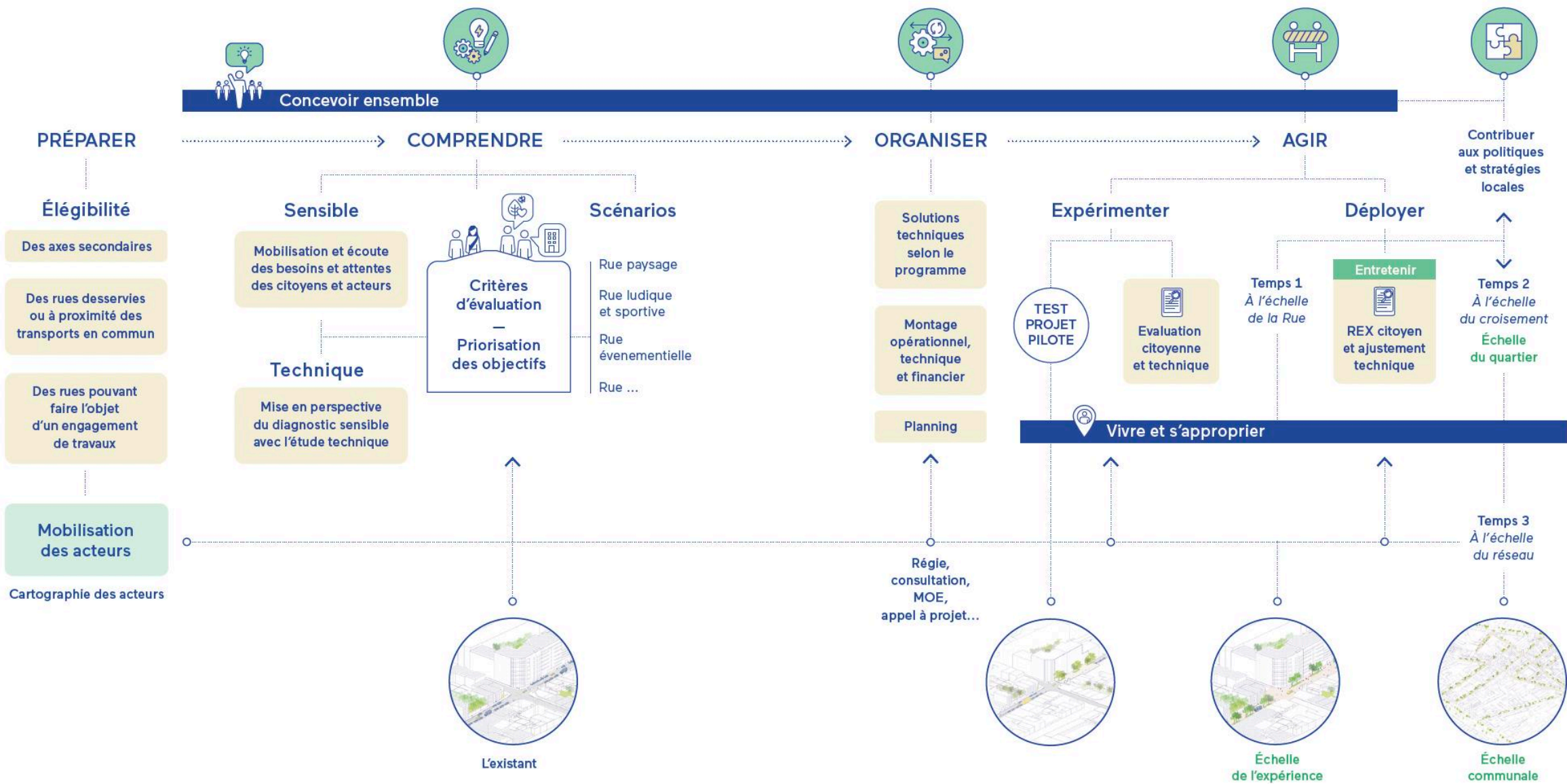


**LA RUE
COM-
-MUNE**



Afin que chaque
RUE COMMUNE
constitue une réponse unique
et adaptée aux attentes et au
contexte spécifique







Rue du 22 de novembre,
Strasbourg (2022).



Rue Pierre Mauroy,
Lille (2023).



Etienne BOURDAIS
etienne.bourdais.archi@gmail.com