

CONFERENCE TECHNIQUE TERRITORIALE DU CEREMA

AGGLO
HÉNIN-CARVIN

PROGRAMME LOCAL DE L'HABITAT
2022-2028



Diagnostic du Programme Local de l'Habitat
Communauté d'Agglomération Hénin-Carvin

INTERVENANTS :
GARDIER Guillaume
LEDANOIS Laurent

LE 11 DÉCEMBRE 2025

CONTEXTE ET ENJEUX

QUELQUES CHIFFRES

14 COMMUNES

TERRITOIRE MULTIPOLAIRE

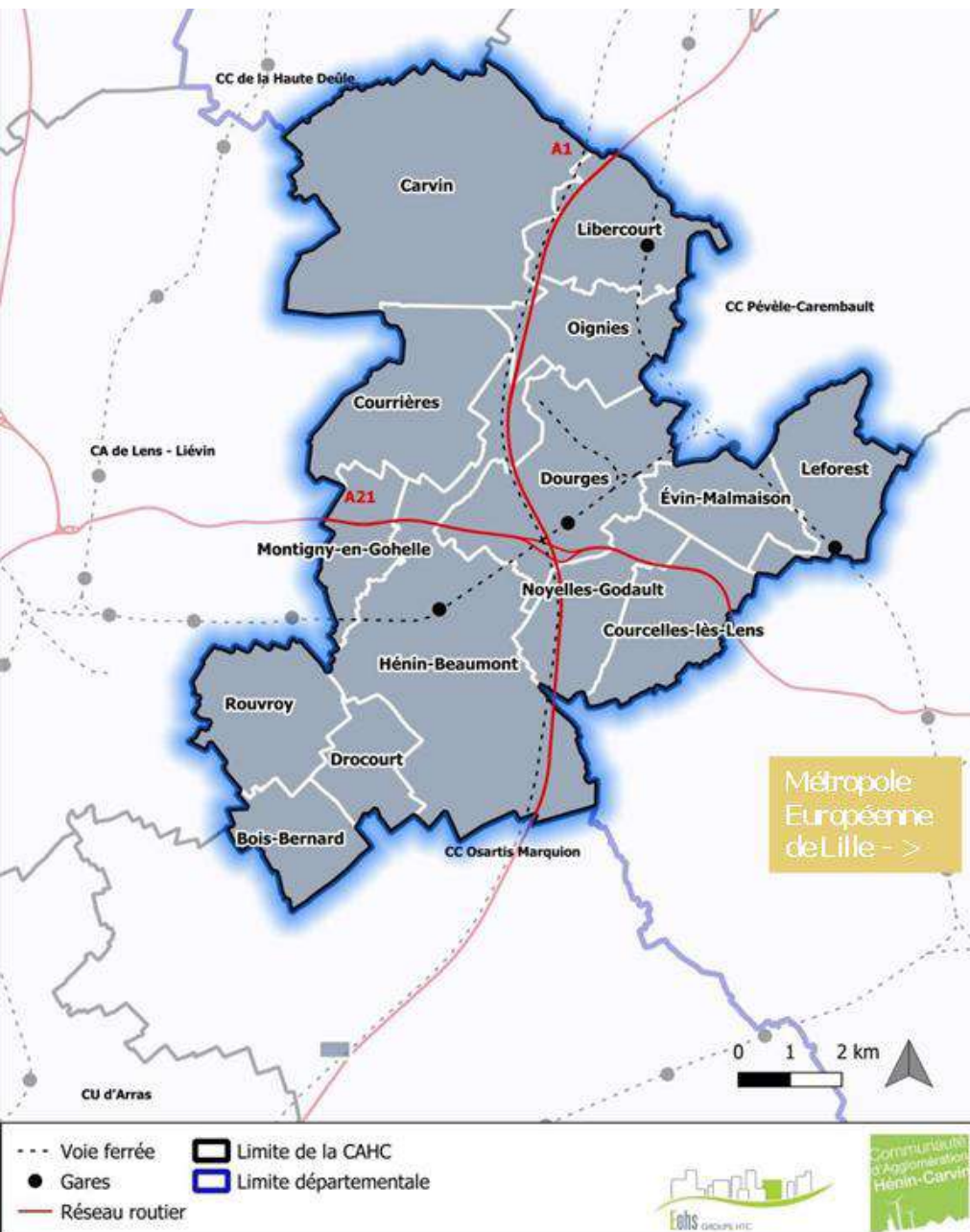
- HENIN BEAUMONT ET CARVIN
- 5 COMMUNES DE PLUS DE 10 000 HABITANTS

PEUPEMENT

- 126 000 HABITANTS
- 54 000 ACTIFS (55% DE LA POPULATION EN AGE DE TRAVAILLER)
- 10 000 CHOMEURS (13% DES ACTIFS)

TRANSPORT ET MOBILITE

- FLUX PENDULAIRES IMPORTANTS
- ¼ DES ACTIFS TRAVAILLENT SUR LA MEL
- EQUILIBRE FONCTIONNEL ET RESIDENTIEL



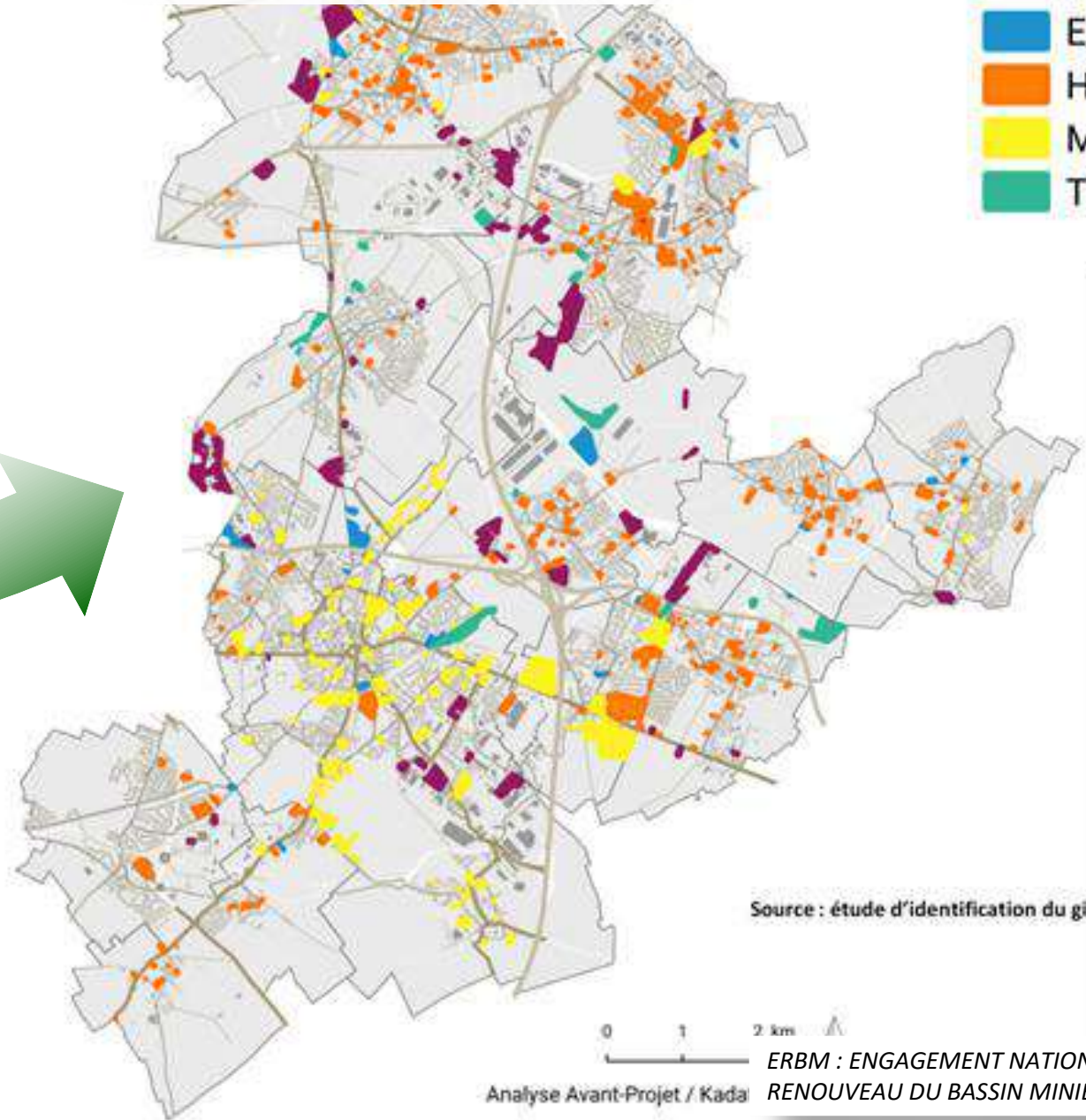
CONTEXTE ET ENJEUX

PARC SOCIAL IMPORTANT

- 55 000 LOGEMENTS
- 93% RESIDENCES PRINCIPALES
- 41% DE LOGEMENTS SOCIAUX
- 7% VACANTS

PASSE INDUSTRIEL ET MINIER

- FRICHES ET BATIS VACANTS
- ERBM
- URBANISME HORIZONTAL
- CULTURE DE LA MAISON INDIVIDUELLE




ORIENTATIONS ET OBJECTIFS

CONTEXTE REGLEMENTAIRE

- 2014 - LOI ALUR
POLITIQUE DE PEUPLEMENT
- 2017 - LOI EGALITE ET CITOYENNETE
PRODUCTION DE LOGEMENTS SOCIAUX
- 2018 - LOI ELAN
MIXITE SOCIALE
- 2021 - LOI CLIMAT ET RESILIENCE
CONSOMMATION FONCIERE ET DEVELOPPEMENT DURABLE

 **30 SEPTEMBRE 2021 – ADOPTION DU PTE COMMUNAUTAIRE**

 **08 SEPTEMBRE 2022 - EXECUTION DU PLH**

AGGLO
HÉNIN-CARVIN

ALUR : ACCES AU LOGEMENT ET UN
URBANISME RENOVE
ELAN : EVOLUTION DU LOGEMENT DE
L'AMENAGEMENT ET DU NUMERIQUE
PLH : PROGRAMME LOCAL DE L'HABITAT
PTE : PROJET DE TERRITOIRE ECOLOGIQUE

ORIENTATIONS ET OBJECTIFS

1. AGIR EN PRIORITÉ SUR LE PARC EXISTANT

- 1 - RÉNOVER LES LOGEMENTS EXISTANTS
- 2 - LUTTER CONTRE L'HABITAT INDIGNE ET LA PRÉCARITÉ ÉNERGÉTIQUE

2. MAÎTRISER ET DIVERSIFIER LA PRODUCTION DE LOGEMENTS

- 3 - SOUTENIR LA CONSTRUCTION DE LOGEMENTS DE HAUTE QUALITÉ
- 4 - DIVERSIFIER L'OFFRE LOCATIVE ET ACCOMPAGNER L'ACCESSION SOCIALE

3. LIMITER L'ÉTALEMENT ET ENCOURAGER LE RECYCLAGE URBAIN

- 5 - RÉINVESTIR LE FONCIER URBAIN POUR PRODUIRE DU LOGEMENT
- 6 - LUTTER CONTRE LES LOGEMENTS VACANTS

4. MIEUX RÉPONDRE AUX BESOINS SPÉCIFIQUES

- 7 - DÉVELOPPER L'OFFRE ADAPTÉE AUX PERSONNES ÂGÉES
- 8 - SOUTENIR UNE OFFRE DE LOGEMENT DIVERSIFIÉE POUR LES JEUNES
- 9 - PERMETTRE AUX PLUS FRAGILES UN ACCUEIL EN HÉBERGEMENT PUIS UN ACCÈS À DES LOGEMENTS SPÉCIFIQUES
- 10 - POURSUIVRE LA MISE EN ŒUVRE DES AIRES DES GENS DU VOYAGE
- 11 - VEILLER A UN ÉQUILIBRE DE PEUPLEMENT SUR LE TERRITOIRE

5. GOUVERNER ET ÉVALUER LA POLITIQUE D'HABITAT COMMUNAUTAIRE

- 12 - METTRE EN PLACE UNE GOUVERNANCE STRATÉGIQUE ET L'ANIMATION DU RÉSEAU DE PARTENAIRES
- 13 - OBSERVER LES DYNAMIQUES DU MARCHÉ DE L'HABITAT ET ÉVALUER LA MISE EN ŒUVRE DE LA POLITIQUE HABITAT

L'AIDE A L'HABITAT POUR PUBLICS SPECIFIQUES (AHPS)

OCTOBRE 2023 – DELIBERATION DU DISPOSITIF D'AIDE FINANCIERE

OBJECTIFS CONCERNES

3 - SOUTENIR LA CONSTRUCTION DE LOGEMENTS DE HAUTE QUALITÉ

5 - RÉINVESTIR LE FONCIER URBAIN POUR PRODUIRE DU LOGEMENT

8 - SOUTENIR UNE OFFRE DE LOGEMENT DIVERSIFIÉE POUR LES JEUNES

9 - PERMETTRE AUX PLUS FRAGILES UN ACCUEIL EN HÉBERGEMENT PUIS UN ACCÈS À DES LOGEMENTS SPÉCIFIQUES

11 - VEILLER A UN ÉQUILIBRE DE PEUPLEMENT SUR LE TERRITOIRE

SOUTENIR LA CONSTRUCTION DE LOGEMENTS SPECIFIQUES

➤ PENSIONS DE FAMILLE

OFFRE ALTERNATIVE AU LOGEMENT POUR DES PERSONNES À FAIBLE NIVEAU DE RESSOURCES, EN SITUATION D'ISOLEMENT OU D'EXCLUSION SOCIALE, ET AYANT POUR LA PLUPART FRÉQUENTÉ DE FAÇON RÉPÉTÉE LES STRUCTURES D'HÉBERGEMENT PROVISOIRE

➤ RÉSIDENCE ACCUEIL

PENSION DE FAMILLE DESTINÉE AU PUBLIC EN SITUATION DE HANDICAP PSYCHIQUE STABILISÉ POUR RESPECTER ET BÉNÉFICIER DE LA VIE COLLECTIVE EN LOGEMENT AUTONOME

➤ HABITATS JEUNES OU FJT

STRUCTURE DESTINÉE À ACCUEILLIR DES JEUNES ENTRE 16 ET 30 ANS, EN ACTIVITÉ OU EN VOIE D'INSERTION SOCIALE ET PROFESSIONNELLE, AVEC DES SERVICES SOCIO-ÉDUCATIFS

PLAFONDS DE FINANCEMENT EN "DENT CREUSE" OU RECYCLAGE URBAIN	NOUVELLE CONSTRUCTION	REHABILITATION DE BÂTI DEMOLITION/RECONSTRUCTION
	10% DU PLAN DE FINANCEMENT	15% DU PLAN DE FINANCEMENT
	100 000€	150 000€

L'AIDE A L'HABITAT POUR PUBLICS SPECIFIQUES (AHPS)

2 PENSIONS DE FAMILLE FINANCEES



NOYELLES GODAULT



COURRIERES

AIDE AU RECYCLAGE URBAIN (ARU)

FEVRIER 2024 – DELIBERATION DU DISPOSITIF D'AIDE FINANCIERE

OBJECTIFS PTE CONCERNES

- 1- CRÉER DE L'ATTRACTIVITÉ DANS LES FRICHES INDUSTRIELLES ET COMMERCIALES
- 10- DÉVELOPPER UN HABITAT DURABLE EN PERMETTANT À CHACUN DE VIVRE DANS UN LOGEMENT DE QUALITÉ ET ABORDABLE
- 11- ENGAGER LA SOBRIÉTÉ FONCIÈRE POUR PRÉSERVER NOS RESSOURCES NATURELLES ET LA BIODIVERSITÉ

OBJECTIFS PLH CONCERNES

- 3 - SOUTENIR LA CONSTRUCTION DE LOGEMENTS DE HAUTE QUALITÉ
- 5 - RÉINVESTIR LE FONCIER URBAIN POUR PRODUIRE DU LOGEMENT

LIMITER LA CONSOMMATION D'ENAF EN FINANÇANT LES DEFICITS D'OPERATION

DISPOSITIF DESTINÉ À DES OPÉRATIONS COMPLEXES ET ONÉREUSES, DANS LE TISSU URBAIN, EN DENTS CREUSES OU EN FRICHE, DONT LES CHARGES ÉLEVÉES, SOUVENT LIÉES À LA DÉPOLLUTION, LA DÉMOLITION OU LA RÉHABILITATION DU BÂTI EXISTANT, CONDUISENT À DES **DÉSÉQUILIBRES D'OPÉRATION**. IL FINANCE LES **SURCÔÛTS DE DÉPOLLUTION, DE DÉMOLITION OU DE RÉHABILITATION DU BÂTI EXISTANT** POUR **DES PROJETS D'HABITAT OU DE DÉVELOPPEMENT ÉCONOMIQUE**

INSPIRE DU FONDS VERT

	PORTEUR DE PROJET PUBLIC	PORTEUR DE PROJET PRIVE
PLAFONDS DE FINANCEMENT PAR PROJET	600 000 €	300 000€
		SOUVIS AUX RÈGLES DE MINIMIS RÈGLEMENT DE LA COMMISSION EUROPÉENNE EXECUTOIRE AU 01/01/24

ENAF : ESPACES NATURELS AGRICOLES ET FORESTIERS
PLH : PROGRAMME LOCAL DE L'HABITAT
PTE : PROJET DE TERRITOIRE ECOLOGIQUE

AIDE AU RECYCLAGE URBAIN (ARU)

2 OPERATIONS FINANCEES



FRICHE RITEL ET ANCIENNE POSTE
LEFOREST



FRICHE MOUSSERON II
NOYELLES GODAULT

AIDE AUX PRETS SOCIAUX LOCATION ACCESSION (PSLA)

OCTOBRE 2024 – REVALORISATION DU DISPOSITIF D'AIDE FINANCIERE

OBJECTIFS PLH CONCERNES

- 3 - SOUTENIR LA CONSTRUCTION DE LOGEMENTS DE HAUTE QUALITÉ
- 5 - RÉINVESTIR LE FONCIER URBAIN POUR PRODUIRE DU LOGEMENT
- 4 - DIVERSIFIER L'OFFRE LOCATIVE ET ACCOMPAGNER L'ACCESSION SOCIALE
- 11 - VEILLER A UN ÉQUILIBRE DE PEUPLEMENT SUR LE TERRITOIRE

SOUTENIR L'ACCESSION SOCIALE A LA PROPRIETE DANS LA CONSTRUCTION NEUVE

POUR TENIR COMPTE DES DIFFICULTÉS DE COMMERCIALISATION DES OPÉRATEURS, LE DISPOSITIF A ÉTÉ REVALORISÉ EN 2023 PUIS SIMPLIFIÉ ET REVALORISÉ UNE NOUVELLE FOIS EN 2024. CE DISPOSITIF DOIT **CONTRIBUER À SOUTENIR LA DIVERSIFICATION DE L'OFFRE DE LOGEMENT ET LA MIXITÉ SOCIALE SUR LE TERRITOIRE**

FINANCEMENT
PAR LOGEMENT

10 000€

DERNIERE OPERATION FINANCEE

29 PSLA
ECOPOLE GARE
LIBERCOURT



AIDE A L'HABITAT INTERGENERATIONNEL (AHI)

DECEMBRE 2024 – DELIBERATION DU DISPOSITIF D'AIDE FINANCIERE

OBJECTIFS PLH CONCERNES

3 - SOUTENIR LA CONSTRUCTION DE LOGEMENTS DE HAUTE QUALITÉ

5 - RÉINVESTIR LE FONCIER URBAIN POUR PRODUIRE DU LOGEMENT

7 - DÉVELOPPER L'OFFRE ADAPTÉE AUX PERSONNES ÂGÉES

8 - SOUTENIR UNE OFFRE DE LOGEMENT DIVERSIFIÉE POUR LES JEUNES

9 - PERMETTRE AUX PLUS FRAGILES UN ACCUEIL EN HÉBERGEMENT PUIS UN ACCÈS À DES LOGEMENTS SPÉCIFIQUES

11 - VEILLER A UN ÉQUILIBRE DE PEUPLEMENT SUR LE TERRITOIRE

SOUTENIR LE DEVELOPPEMENT DE L'HABITAT INTERGENERATIONNEL

IL DÉSIGNE UN ENSEMBLE DE LOGEMENTS CONÇU POUR DIFFÉRENTES GÉNÉRATIONS : **MÉNAGES DE MOINS DE 30 ANS, FAMILLES, PERSONNES ÂGÉES**. CES DERNIÈRES NE PARTAGENT PAS LE MÊME TOIT MAIS VIVENT DANS UN MÊME ENSEMBLE RÉSIDENTIEL DE UN OU PLUSIEURS BÂTIMENTS AVEC DES ESPACES ET DES SERVICES COMMUNS AUTOUR D'UN **PROJET SOCIAL**. IL DONNE LA POSSIBILITÉ AUX HABITANTS DE SE RENCONTRER, DE S'ENTRAIDER ET DE CRÉER DU LIEN INTERGÉNÉRATIONNEL (LINGERIE, SALLE DE DÉTENTE COMMUNE, SALLE D'ÉVÈNEMENT SUR RÉSERVATION, AIDE AU TRANSPORT DE COURSES...)

PLAFONDS DE FINANCEMENT EN "DENT CREUSE" OU RECYCLAGE URBAIN	NOUVELLE CONSTRUCTION	REHABILITATION DE BATI DEMOLITION/RECONSTRUCTION
	10% DU PLAN DE FINANCEMENT	15% DU PLAN DE FINANCEMENT
	100 000€	150 000€

2 DEMANDES DE FINANCEMENT DEPOSEES

RÔLE DU SYSTÈME D'INFORMATION GEOGRAPHIQUE (SIG)

OBJECTIFS PLH CONCERNES

12 - METTRE EN PLACE UNE GOUVERNANCE STRATÉGIQUE ET L'ANIMATION DU RÉSEAU DE PARTENAIRES

13 - OBSERVER LES DYNAMIQUES DU MARCHÉ DE L'HABITAT ET ÉVALUER LA MISE EN ŒUVRE DE LA POLITIQUE HABITAT

Collecter



Structurer



Analyser



Partager




LE CŒUR DU SIG : LA DONNÉE ET SA STRUCTURATION. TOUT REPOSE SUR LA CRÉATION ET LA GESTION DE DONNÉES ORGANISÉES QUI SONT STOCKÉES DANS UNE BASE DE DONNÉES

APPORT DU SYSTÈME D'INFORMATION GEOGRAPHIQUE (SIG)

  **FICHIERS FONCIERS**

DEPUIS 2009, LE CEREMA ENRICHI LES MATRICES CADASTRALES MAJIC FOURNIES PAR LA DGFI.


16-18 BASES DE DONNÉES MISES À JOUR TOUS LES ANS.

 **Locaux**  **Parcelles**  **Propriétaires**




SDES  **LOGEMENTS LOCATIFS DES BAILLEURS SOCIAUX - RPLS**

ÉTAT DU PARC DE LOGEMENTS LOCATIFS SOCIAUX AU 1ER JANVIER D'UNE ANNÉE. IL EST ALIMENTÉ PAR LES INFORMATIONS TRANSMISES PAR LES BAILLEURS SOCIAUX.

 **Adresse**  **Description**  **Bailleur**

  **DEMANDE VALEURS FONCIÈRES - DVF**

RECENSEMENT DE L'ENSEMBLE DES MUTATIONS FONCIÈRES À TITRE ONÉREUX PUBLIÉES DANS LES SERVICES DE LA PUBLICITÉ FONCIÈRE.

 **Transaction**  **CGI**  **Vente**

IMOPE  **OBSERVATOIRE NATIONAL DES BÂTIMENTS - ONB**

LA BASE DE DONNÉES NATIONALE GÉOLOCALISANT 53 MILLIONS DE BÂTIMENTS, MULTITHÉMATIQUE.

 **Adresse**  **Description**  **DPE**

APPORT DU SYSTÈME D'INFORMATION GEOGRAPHIQUE (SIG)

AGGLO Observatoire de l'habitat et du foncier

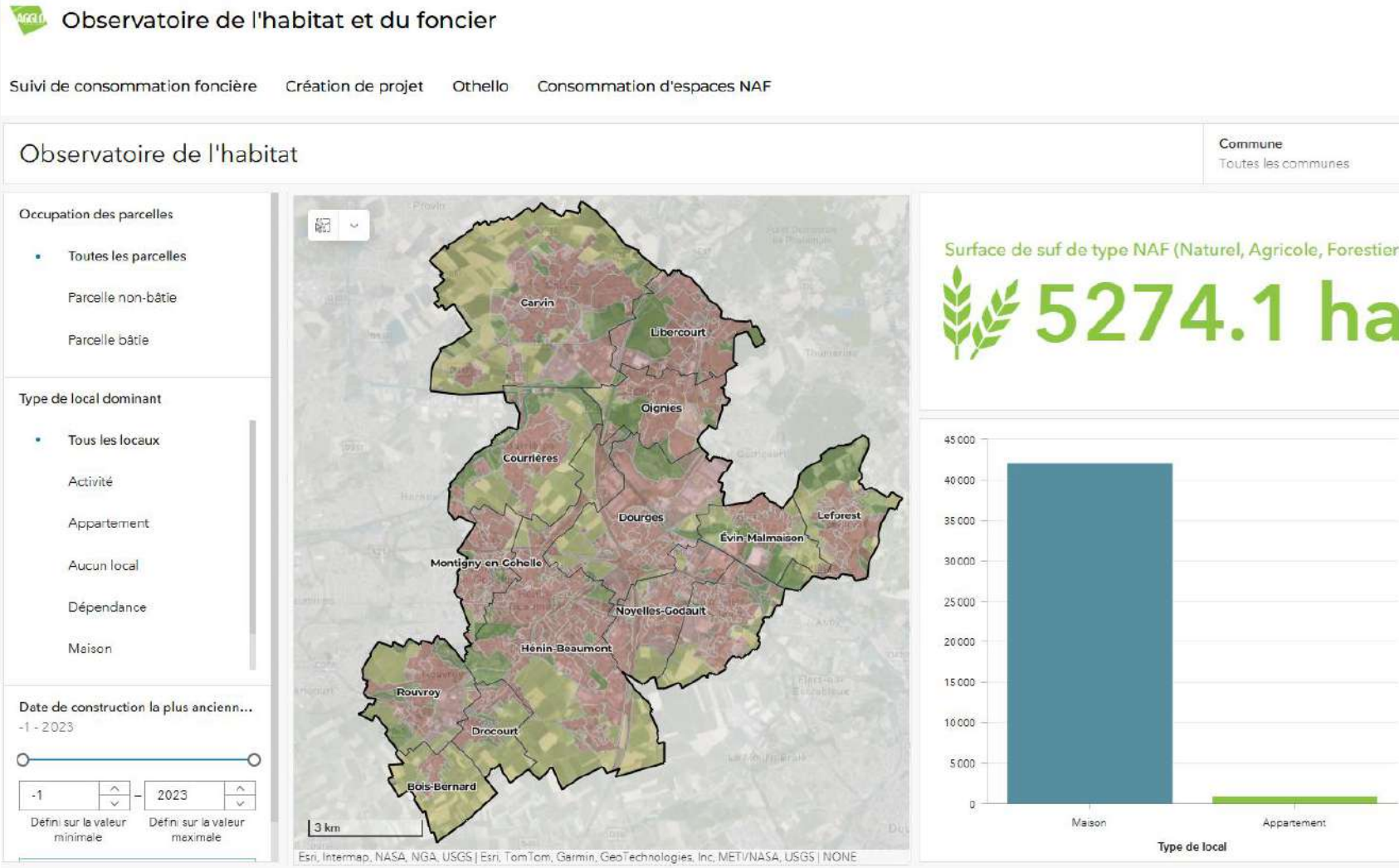
Suivi de consommation foncière Création de projet Othello Consommation d'espaces NAF



L'article 61 de la loi du 13 août 2004 "Liberté et responsabilités locales", impose aux EPCI disposant d'un PLH de mettre en place un dispositif d'observation des politiques locales de l'habitat. Ce cadre a été renforcé en 2017 dans le contexte du développement des stratégies foncières territoriales, élargissant ainsi le champ d'observation aux données foncières.

La CAHC s'est donc efforcée de mettre en place un outil précis, regroupant l'essentiel à l'analyse des dynamiques de l'habitat et du foncier sur son territoire.

APPORT DU SYSTÈME D'INFORMATION GEOGRAPHIQUE (SIG)



Zoom sur Déplacer Sélectionner

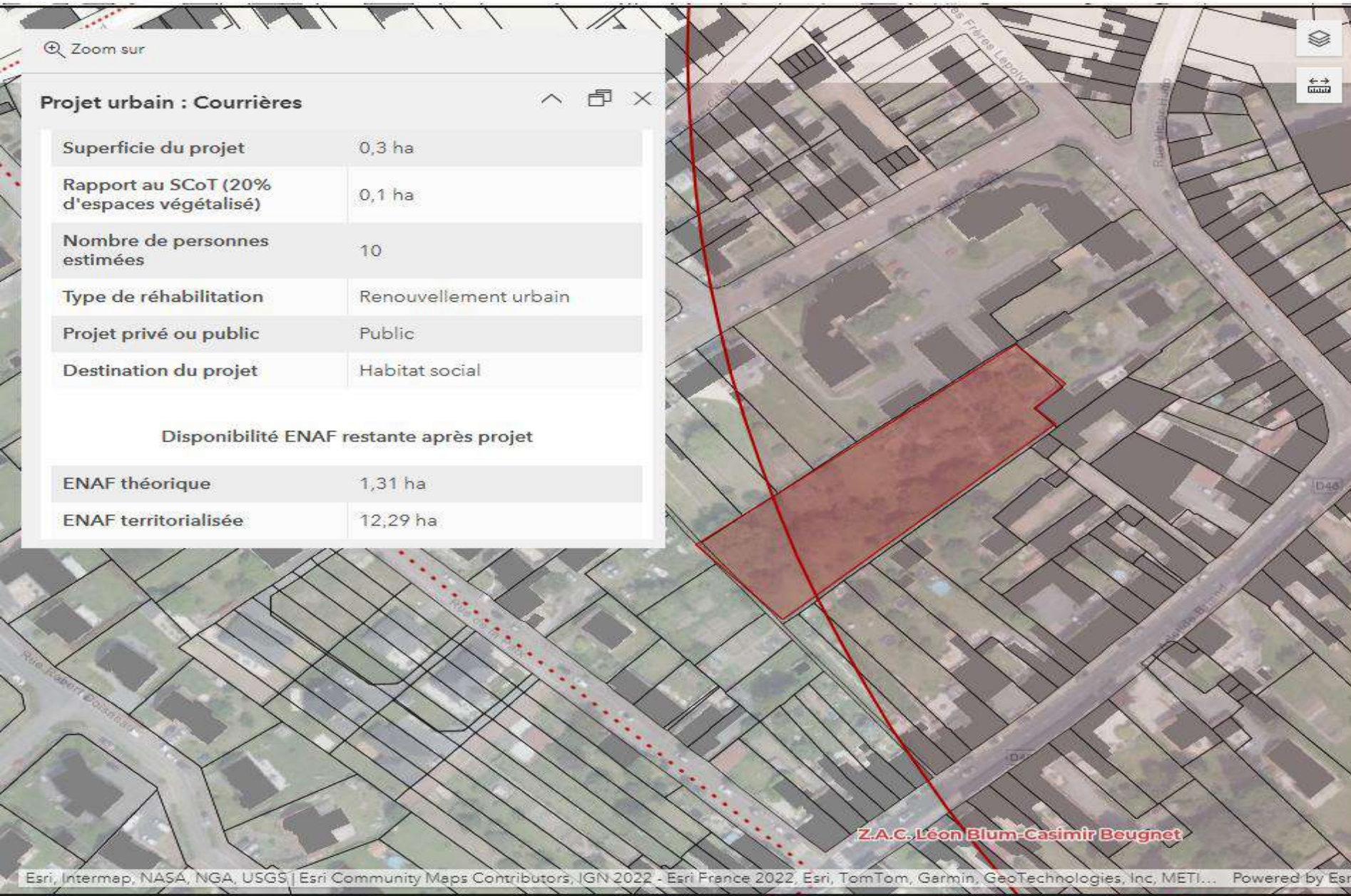
62250000AK1448

Informations générales

Adresse : RUE ARTHUR LAMENDIN COURRIERES
Identifiant commune INSEE : 62250
Parcelle bâtie : Parcelle non-bâtie
Identifiant de la section cadastrale : 62250000AK
Identifiant du bâtiment :
Identifiant de la parcelle : 62250000AK1448
Caractère urbain de la parcelle :

Zonage d'urbanisme : UA - Secteur naturel correspondant aux espaces verts intra urbains

APPORT DU SYSTÈME D'INFORMATION GEOGRAPHIQUE (SIG)



Créer des entités

Capture

Commune

Courrières

Nombre de personnes estimées

10

Réhabilitation

Renouvellement urbain

Prive/Public

Public

Destination

Habitat social

Créer

APPORT DU SYSTÈME D'INFORMATION GEOGRAPHIQUE (SIG)



Logements sociaux en 2024



Logement locatif des bailleurs sociaux

Commune: 0 sélectionné

Nombre de pièces ...: 0 sélectionné

Type de logement: - Tout -

Situé dans un QPV: - Tout -

Année de première ...: et



21 328 logements sociaux

2 km

Esri, Intermap, NASA, NGA, USGS | Earthstar Geographics | Powered by Esri

APPORT DU SYSTÈME D'INFORMATION GEOGRAPHIQUE (SIG)



Logements sociaux en 2024

▼ Logement locatif des bailleurs sociaux

Commune: 1 sélectionné

Nombre de pièces...: 0 sélectionné

Type de logement: - Tout -

Situé dans un QPV:

Année de première...: - Tout -
 collectif
 individuel



1133 Rue De Buqueux - Carvin

Zoom sur

Informations Type de logement social

Ce logement individuel fait 80 m² habitable
il se compose de 5 pièces
il a été mis en location en 1925
Son acquisition en 1925 par résulte d'une construction par l'organisme

Son financement est un (PLUS / LLS DOM) Financement de logements sociaux classiques pour les ménages modestes.

Diagnostic de performance énergétique (DPE)
Consommation énergétique de classe G (Logement énergivore (> 450 kWh/m²/an)
Émission de gaz à effet de serre de classe G (Extrêmement élevé (> 80 kgCO₂/m²/an))

Accessibilité PMR
Aucune donnée disponible



485 logements sociaux

COMMUNICATION ET TRANSPARENCE

OBJECTIFS PLH CONCERNES

12 - METTRE EN PLACE UNE GOUVERNANCE STRATÉGIQUE ET L'ANIMATION DU RÉSEAU DE PARTENAIRES

13 - OBSERVER LES DYNAMIQUES DU MARCHÉ DE L'HABITAT ET ÉVALUER LA MISE EN ŒUVRE DE LA POLITIQUE HABITAT

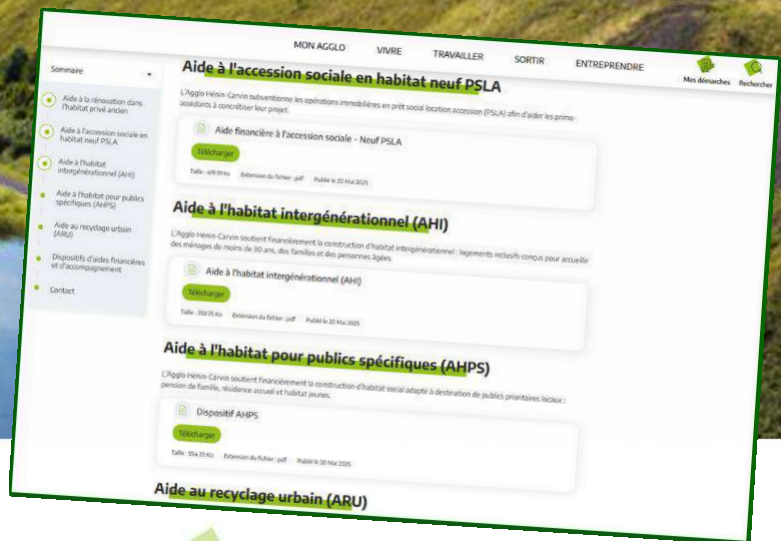
RETROUVEZ LE PLH, LES CARTES INTERACTIVES ET LES AIDES SUR :

www.agglo-henincarvin.fr

AGGLO
HENIN-CARVIN



Mes démarches Rechercher



Collecte des déchets



Déchèteries



À vous la parole



Conseil communautaire



Aides au logement



Portail cartographie

PLH : PROGRAMME LOCAL DE L'HABITAT