

Tims

Pour une mobilité durable et inclusive



Mobilité durable et inclusive en Erdre & Gesvres • 2024-2026

Un projet partenarial pour faire de l'Erdre & Gesvres un territoire à mobilité durable et inclusive



Marine GALISSON

Chargée de mission mobilité
durable et inclusive
@Alisée



Camille BOCENO

Chargée de mission mobilité
@CCEG



Ordre du jour

- 1 Les origines et le contexte de la démarche Tims
- 2 Diagnostic et diag'action : expérimenter pour fédérer
- 3 Les premières conclusions et axes du plan d'action
- 4 Méthodologie et recommandations

1 Les origines et le contexte de la démarche Tims



- Des actions historiques sur l'accompagnement des collectivités dans leur politique mobilité : éducation, défi mobilité, entreprises...
- Un pôle précarité énergétique et des actions à développer sur la précarité énergétique mobilité
- Un enjeu à développer l'accompagnement des publics adultes sur la mobilité



- Un investissement historique sur les mobilités durables (vélo, covoiturage...) et un angle moins développé sur l'inclusion
- Un territoire déjà moteur : 6 associations de transport solidaire, des actions déjà fortement engagées sur le vélo adapté/pour tous
- Des sollicitations qui ne trouvent pas encore de réponse
- Une coopération élus mobilité et santé/solidarité avec l'enjeu fort de la santé



LES ACTEURS DU PROJET

Le projet Tims est porté par un consortium réunissant la **Communauté de communes Erdre et Gesvres**, ses services mobilités, santé-solidarité et coopération, avec l'association ligérienne **Alisée**.



Un projet financé par le CEE (Contrat d'Economie d'Energie) Tims, porté par :



En partenariat avec :



En coopération avec les acteurs publics :



En coopération avec les communes de la CCEG :



En coopération avec les partenaires locaux :



En coopération avec les habitants de la CCEG :





Erdre & Gesvres

Agglomération
nantaise

Territoire(s)

Loire-Atlantique

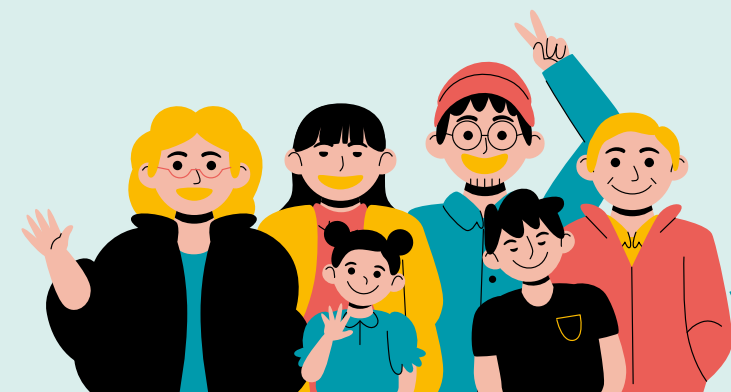
Ruralité

12 communes

Accessibilité

Familles

Femmes



Handicap

Insertion

Seniors

Solidarité

Jeunes

Précarité

Allophones

Inclusion

Sociabilité

Aller-vers

Vélo

Car

Marche

Train



Mobilité(s)

Coût

Voiture

Covoiturage

Proximité

Désirable

Futurs

Environnement



Adaptation

Transitions

Responsabilité

Sobriété

Tims



Réduire et prévenir
l'isolement et la précarité
de mobilité



Réduire la dépendance à la
voiture individuelle et
augmenter le pouvoir d'agir
des personnes fragiles



Les publics et freins cibles :

- le vieillissement et la perte d'autonomie
 - les fragilités de santé et freins handicapants
 - la précarité financière
 - le non-emploi ou la situation d'insertion professionnelle
 - la jeunesse
 - la monoparentalité
- + les professionnels et bénévoles accompagnants



Ateliers partenariaux



Concertations



Entretiens qualitatifs



Enquêtes d'usage



Analyses statistiques



Un diagnostic
de territoire



Un schéma
de gouvernance



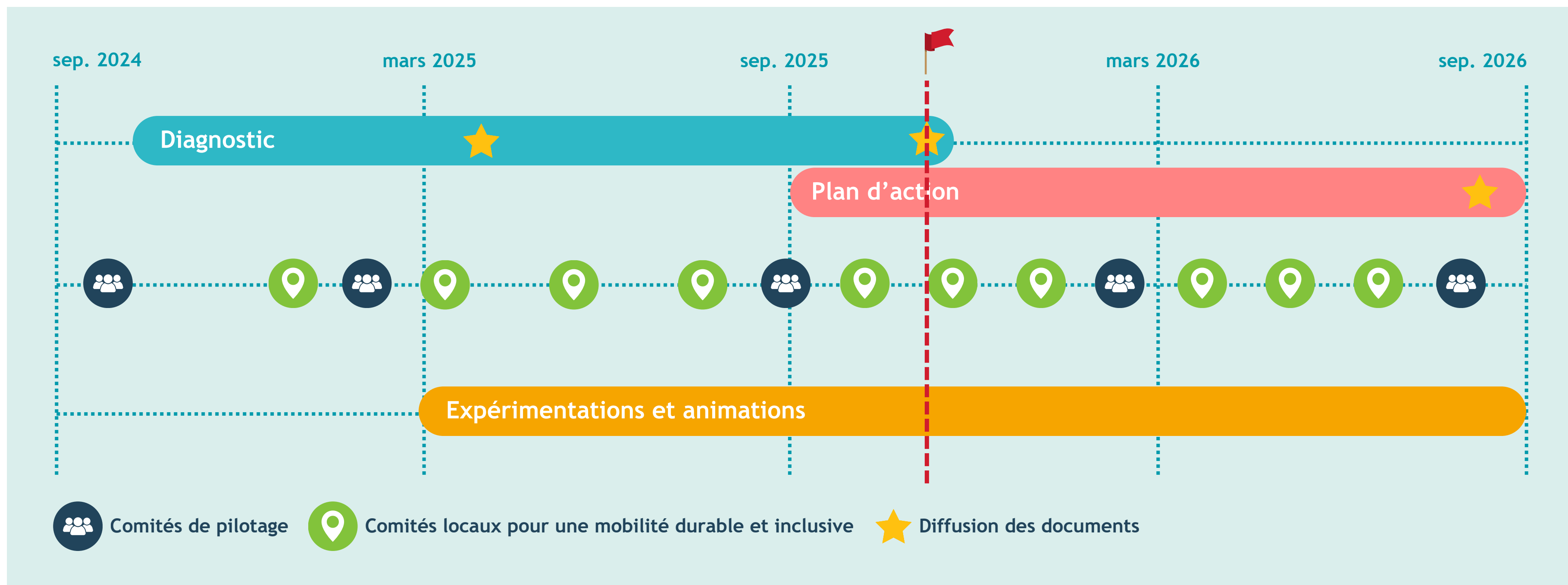
Une stratégie,
un plan d'action



Expérimentations



Recherche-action



LA COOPÉRATION COMME BASE

Les Comités locaux pour une mobilité durable et inclusive en Erdre & Gesvres rassemblent les acteurs locaux, professionnels et bénévoles, investis auprès de publics en potentielle précarité de mobilité, et/ou dans les mobilités.



30 participants
(en moyenne)



tous les 2 mois
(en demi journée)



en itinérance
(sur la CCEG)



2 Diagnostic et diag'action : expérimenter pour fédérer

Au terme du premier Comité local, nous avons circonscrit les objectifs et le plan prévisionnel du diagnostic aux questions et enjeux suivants :



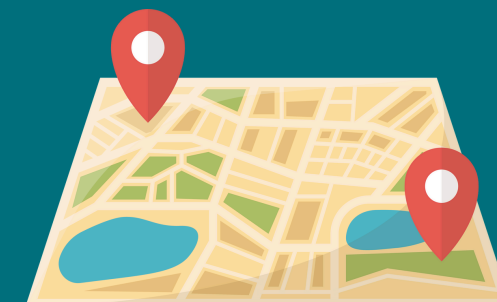
Les publics en précarité de mobilité :

- Qui sont-ils ? Où habitent-ils ?
- Quels sont leurs freins à la mobilité ?
- Comment cela les impacte ?
- Qui les accompagne, comment ?



L'offre de mobilité :

- Quelle est-elle ?
- Qui sont ses usagers ?
- Quelle est l'accessibilité de l'offre grand public, qui en est exclu ?



L'accessibilité des fonctions sociales primordiales :

- | | |
|--------------|--------------------|
| • Habiter | • S'épanouir |
| • Apprendre | • Être en forme |
| • Travailler | • S'approvisionner |



Comités locaux

6 Comités de partenaires, rassemblant professionnels et acteurs associatifs au plus près des publics vulnérables :

- 2 généralistes
- 1 focus senior
- 1 focus santé/handicap
- 1 focus emploi insertion
- 1 focus enfance/jeunesse



Entretiens qualitatifs prescripteurs

- sociaux : CCAS, EDS, Croix Rouge, Secours cath.
- seniors : EHPAD, DIVADOM, AAD, associations
- santé / handicap : CARSAT, Epsylan, FAM MAS, GEM
- insertion : SIAE, UE, France Travail, maison emploi
- jeunesse : ML, FJT, scolaires, TEETH, IME



Analyses statistiques

1 an d'enquête à partir de multiples angles d'études : enquête ménage, ORS, INSEE, enquêtes nationales...
Bureau d'étude AURAN



Entretiens qualitatifs usagers

- usagers des voies vertes
- usagers du TAD
- bénéficiaires du SRAV

Et la 5è : la méthodologie diag' action...






Habitants, salariés ou usagers de services du territoire d'Erdre & Gesvres : nous avons besoin de vous !
 Nous souhaitons tester un nouveau service de proximité : l'accompagnement aux déplacements.
 Participez à cette expérimentation et contribuez à faciliter l'accès à la mobilité pour tous.

**Découvrez et testez gratuitement
des solutions de transport proches de vous,
accompagné par un copilote**


 "Tram-train, car, covoiturage, vélo, marche, transport à la demande... C'est vous qui choisissez votre objectif, et on y va ensemble." **Marine Galisson, votre copilote**

Plus d'informations : marine.galisson@alisee.org ou 07 82 60 73 89



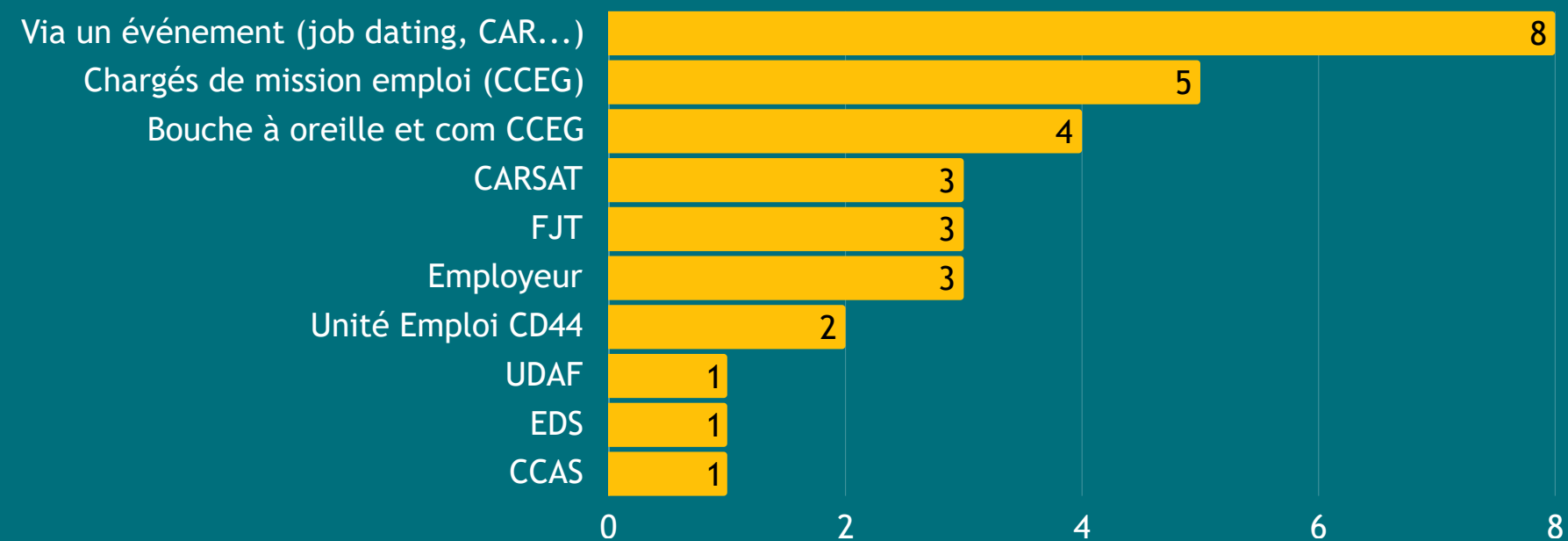




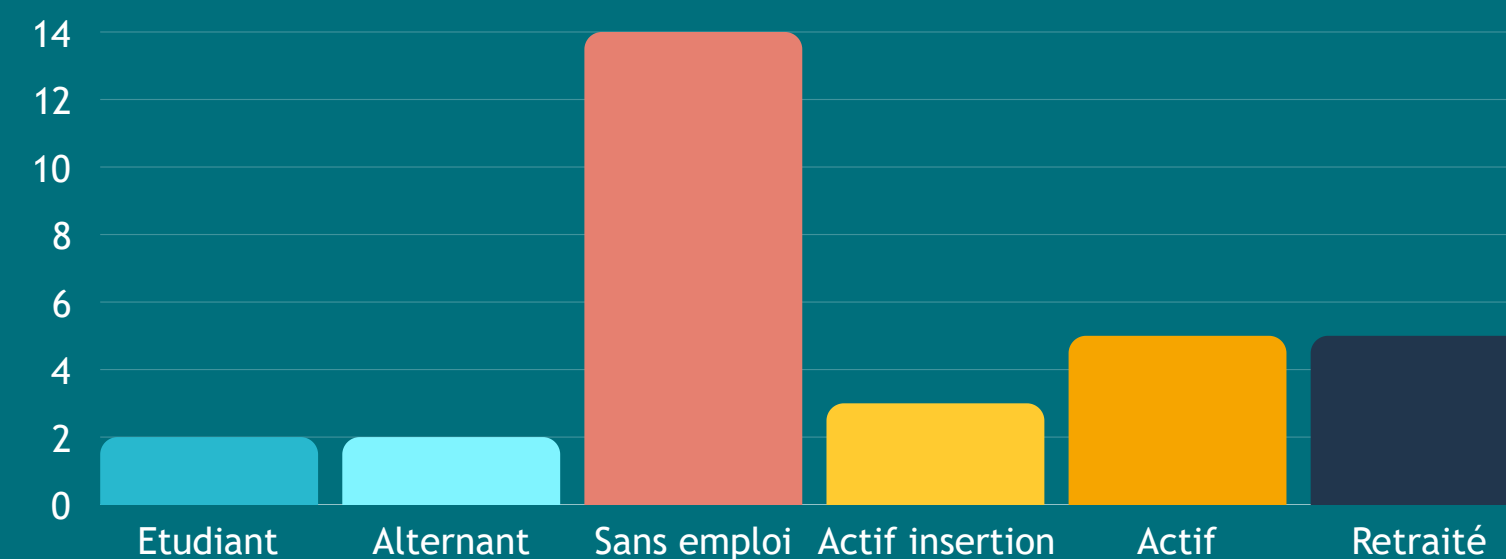




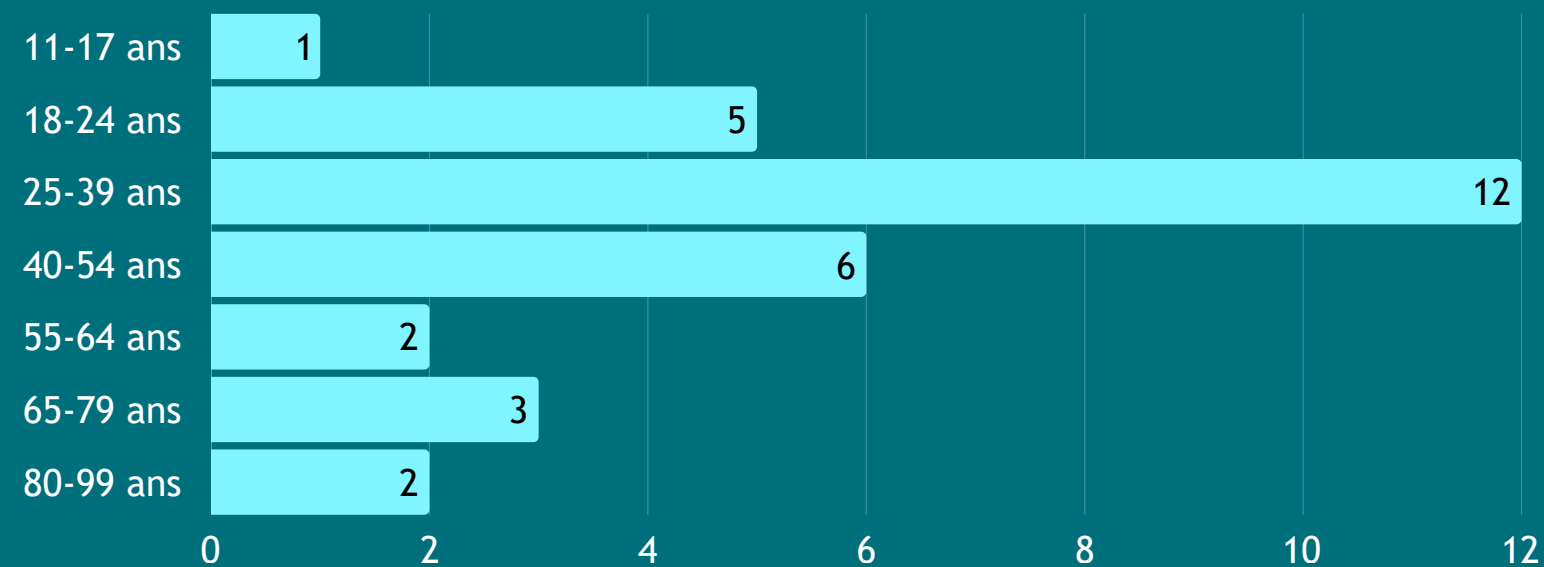

Orientées par



Profil sociologique



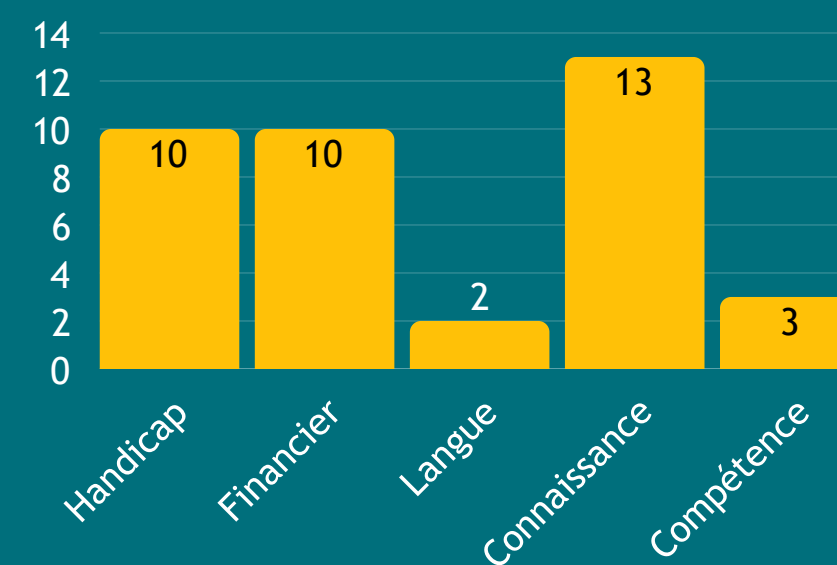
Tranches d'âges



Genre



Freins





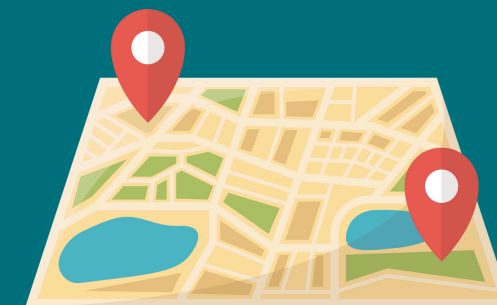
Les publics en précarité de mobilité :

- Echanger avec des usagers en précarité de mobilité tout en leur apportant une solution
- Mesurer leurs freins à utiliser telle ou telle offre
- Comprendre l'impact sur leur quotidien



L'offre de mobilité :

- Mesurer l'accessibilité des différentes solutions et identifier des freins subtils
- Tester une solution à pérenniser



L'accessibilité des fonctions sociales primordiales :

- Qualifier les enjeux à travailler et identifier les fonctions sociales qui posent le + de problème d'accessibilité mobilité



150

testeurs sur des temps individuels
et collectifs




vous proposent une animation gratuite,
à destination des habitants d'Erdre & Gesvres âgés de +60 ans

**Au printemps, retrouvez
le plaisir de monter sur la selle
de vélos super stables et confortables !**



Profitez de cette animation à Grandchamp-des-Fontaines, à l'Espace des Cèdres.
Renseignements et inscriptions auprès de la Mairie de Grandchamp et du CCAS: 02 40 77 13 26

Lundi 2 juin, de 14h30 à 17h, à Grandchamp-des-Fontaines



 Dans le cadre de la démarche Tims
menée en Erdre & Gesvres









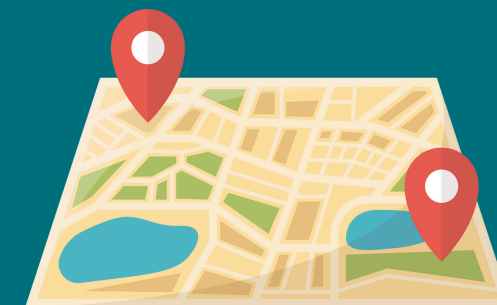

Les publics en précarité de mobilité :

- Echanger avec des usagers davantage impactés par leur état de santé ou un handicap dans leur mobilité
- Mesurer leurs freins à s'emparer d'une telle offre, leurs imaginaires



L'offre de mobilité :

- Mesurer l'accessibilité de l'offre Véloce
- Tester une évolution possible de l'offre Véloce
- Identifier le parcours usager



L'accessibilité des fonctions sociales primordiales :

- Evaluer comment le vélo adapté peut être un outil crédible d'accès à la santé/loisirs pour tous
- Une solution de mobilité de proximité pour des fonctions locales (notamment pour des publics très peu mobiles en EHPAD notamment)

5 D'AUTRES EXPÉRIMENTATIONS EN COURS

La formation collective auprès de publics ciblés



L'accompagnement par des ergothérapeutes



L'accompagnement individualisé ciblé



L'aller vers en conseil mobilité



3 Les premières conclusions et axes du plan d'action

1 LES FACTEURS DE VULNÉRABILITÉ MOBILITÉ



FINANCIER

Particulièrement marquée pour l'accès à la voiture, l'absence de ressources financières fragilise l'accès à la mobilité.



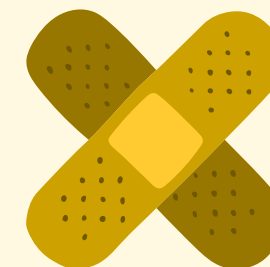
SOCIAL

Le facteur social s'exprime par la possibilité d'interagir avec d'autres personnes, voir d'une aide d'un proche pour se déplacer.



PSYCHIQUE

Car être mobile implique d'aller vers un ailleurs inconnu, de s'y sentir légitime ou d'en avoir les capacités, le facteur psychique oriente la mobilité.



PHYSIQUE

Pour la marche, le vélo mais aussi pour accéder aux transports en commun, les ressources physiques sont nécessaires à la mobilité.



CULTUREL

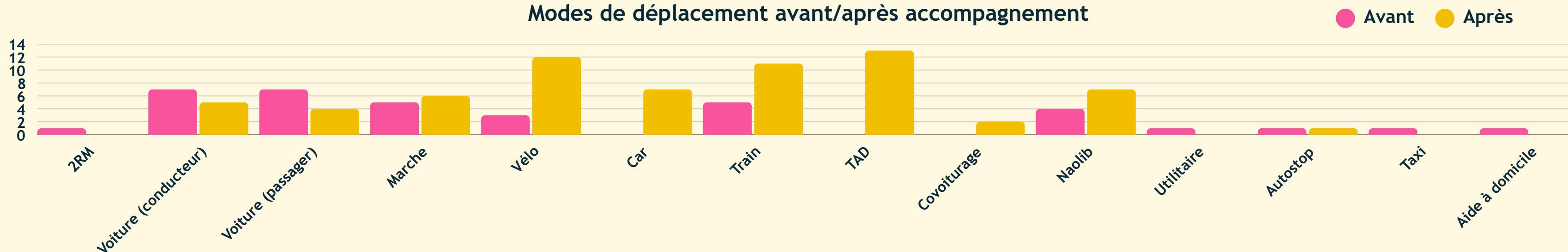
L'histoire familiale et culturelle oriente le capital de compétences mobilité développées par chacun et donc, sa liberté de déplacement.



“Sur la structure, on a aussi plein de personnes pour qui la mobilité se passe très bien. Un de nos salarié faisait 1h de vélo matin et soir et ca lui convenait très bien. D’autres venaient en auto-stop tous les jours et étaient toujours à l’heure. D’autres ont mis en place du covoiturage. Ce sont des personnes qui ont aussi beaucoup de ressources pour trouver des solutions pour se déplacer.”

Dany CLAVIER, Coordinatrice pédagogique à AIRE, septembre 2025

Modes de déplacement avant/après accompagnement



DES FACTEURS D'INACCESSIBILITÉ REDONDANTS



LE COÛT

Coût important de la voiture, multiplication des coûts sur des trajets multimodaux, transports sanitaires onéreux, etc.



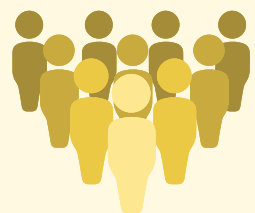
LA NON (IN)FORMATION

Traitement événementiel et peu investi de l'information mobilité, quasi absence de formation hors voiture et vélo



LA FRAGMENTATION

Variabilité des périmètres géographiques des offres, de leur mode de fonctionnement et d'un territoire à l'autre



L'INDISTINCTION

Multiplicité peu lisible des acteurs de la mobilité, délégations de service public qui doublonnent les identités visuelles, etc.



LA DÉSHUMANISATION

Remplacement des guichets par des machines complexes, numérisation, accompagnement humain insuffisant, etc.



L'INSÉCURITÉ

Sexisme, cohabitation de vitesses antipodiques et conception individualiste de la sécurité, exigences de performance, etc.





Renforcer l'accompagnement humain :

- Des guichets humains nécessaires
- Une perte d'autonomie exclue de l'offre de mobilité
- Un accompagnement individuel à développer via le service public et le monde associatif
- Des compétences mobilité à valoriser en entraide mutuelle
- Des acteurs investis et existants invisibles, à outiller



Une mobilité à renverser :

- Une course vaine à la levée des freins de mobilité
- Une course à la mobilité inégalitaire et précarisante
- La mobilité perçue comme solution à tout les soucis : anticiper les effets de mobilité des autres politiques
- Une “mobilité inversée” qui ne doit pas générer une autre précarité mobilité = démobilité nécessaire

EXPÉRIMENTER POUR PRÉCISER LE PLAN D'ACTION

Un continuum pédagogique d'apprentissage à la mobilité



Une stratégie coordonnée d'information mobilité



Accompagnement mobilité préventif et curatif



Accompagnement vers une autre voiture



4

Méthodologie et recommandations

1 MÉTHODOLOGIE ET RECOMMANDATIONS



Expérimenter en mode diag'action pour mobiliser, mesurer finement, faire d'une pierre 2 coups, tester les imaginaires au delà des freins



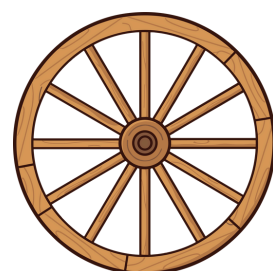
Coopérer le plus largement possible et sans se mettre de limite (ASE, Préfecture, milieu carcéral, psy, violences...)



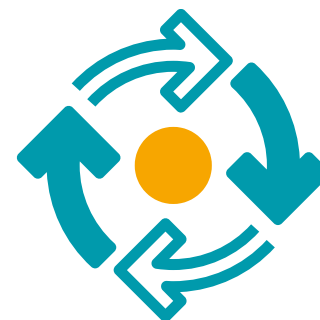
Incarner le projet pour être crédible, maîtriser les écosystèmes d'acteurs et fédérer (usage des mobilités, angles mobilité/social)



Bien s'entourer d'expert.e.s pour garder une prise de hauteur et préserver un cap



Ne PAS innover, s'inspirer des autres, et tout partager; Monter des projets en gouvernance partagée et transversalité (SPL, coportage, partage...)



Ne pas sur-anticiper et sur-préparer, être dans l'action plutôt que l'anticipation, avancer avec humilité avec les partenaires pour leur laisser une place

Marine Galisson

✉ marine.galisson@alisee.org

☎ 07 82 60 73 89

Camille Boceno

✉ camille.boceno@cceg.fr

☎ 02 28 02 22 33

