

COMMENT LA BIODIVERSITE PARTICIPE AUX COMMUNS ?

Le cas des cimetières

Jonathan FLANDIN – Agence régionale de la biodiversité en Île-de-France– INSTITUT PARIS REGION – 18/12/2025



Cimetière de Vauréal © Emilie Périé



Cerema

CLIMAT & TERRITOIRES DE DEMAIN

L'INSTITUT
PARIS
REGION

ARB
AGENCE RÉGIONALE
DE LA BIODIVERSITÉ



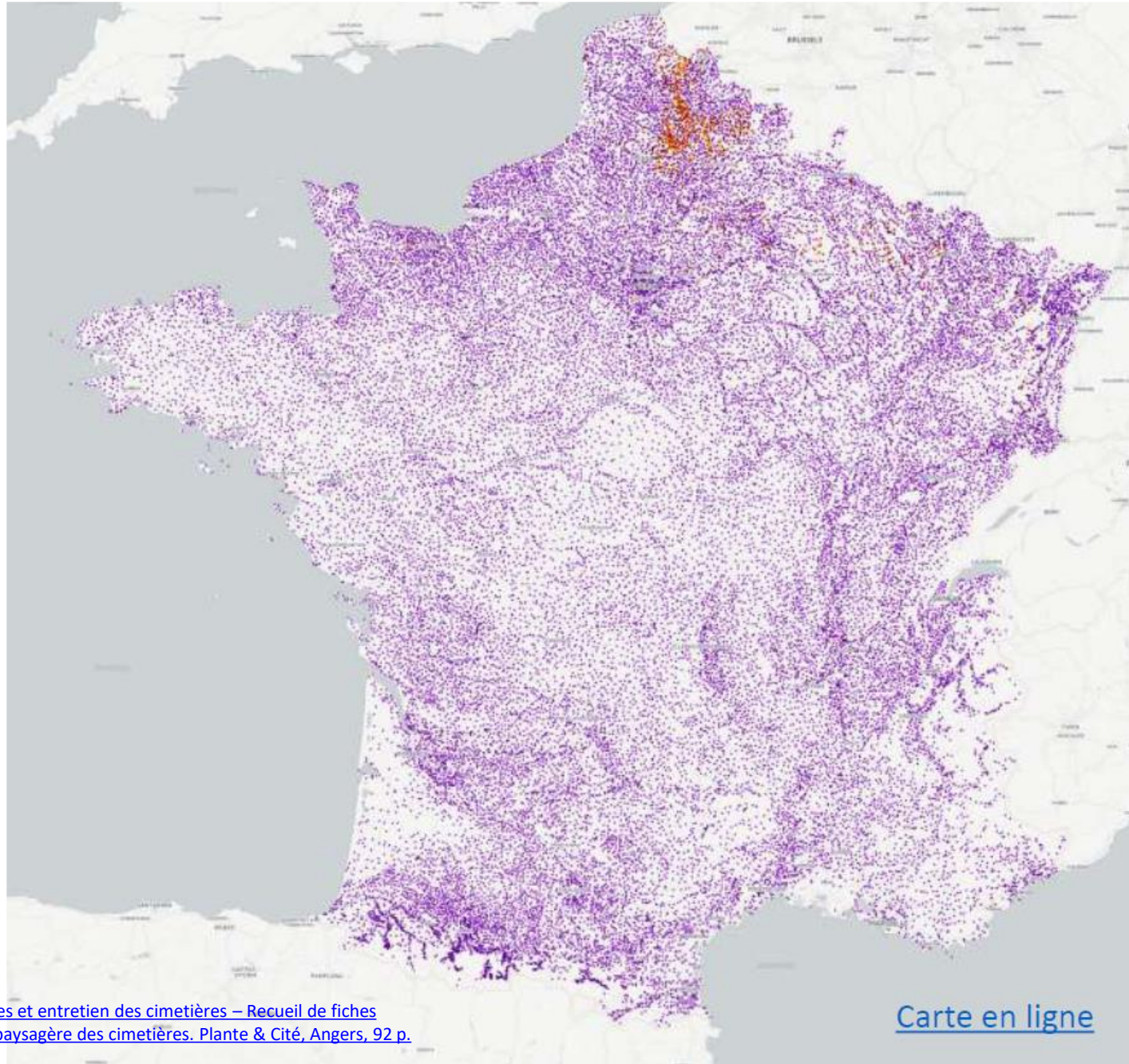
CONTEXTE

PRESENTS PARTOUT

**40 302
CIMETIÈRES**

**38 943 CIVILS
+
1 359 MILITAIRES**

Pus de 20 000 ha



[Carte en ligne](#)

CONTEXTE HISTORIQUE ET CULTUREL



Cimetière de Cherbourg-Octeville © Bruno Kergrohen



Cimetière de Gouy (76) en 1930. © Henri GADEAU DE KERVILLE 1930



Même point de vue en 2011. © Damien LEVILLAIN 2011

ESPACE À CONTRAINTES

Espaces fortement minéralisés

Problématique de conception

Perception des familles – Acceptation de la flore spontanée

Nombreux acteurs (collectivité, familles, professionnels du funéraire)



Cimetière de Cergy © Emilie Périé, CACP



Cimetière de Pantin © Lucile Dewulf, ARB îdF



EXTENSION DE LA LOI « LABBÉ »

(Loi n° 2014-110 du 6 février 2014 visant à mieux encadrer l'utilisation des produits phytosanitaires sur le territoire national (1))

Espaces appartenant à une structure publique ouverts au public de type :



Parcs, jardins,
espaces verts



Forêts



Promenades



Voies

Espaces publics ou privés de type :



Propriété privée à
usage d'habitation



Voies d'accès, zones de
repos et espaces verts
des lieux de travail



Hôtels, auberges
collectives, terrains
de campings, parcs
résidentiels de loisirs



Zones à usage collectif
des établissements
d'enseignement



Etablissements,
maisons et centre
de santé, EHPAD

...



Crèches, haltes-
garderies, maisons
d'assistants maternels
...



Zones accessibles
au public des zones
destinées au
commerce et aux
activités de service



Etablissements sociaux
et médico-sociaux



Cimetières et
columbariums



Terrains de sport



Parcs d'attractions



Jardins familiaux

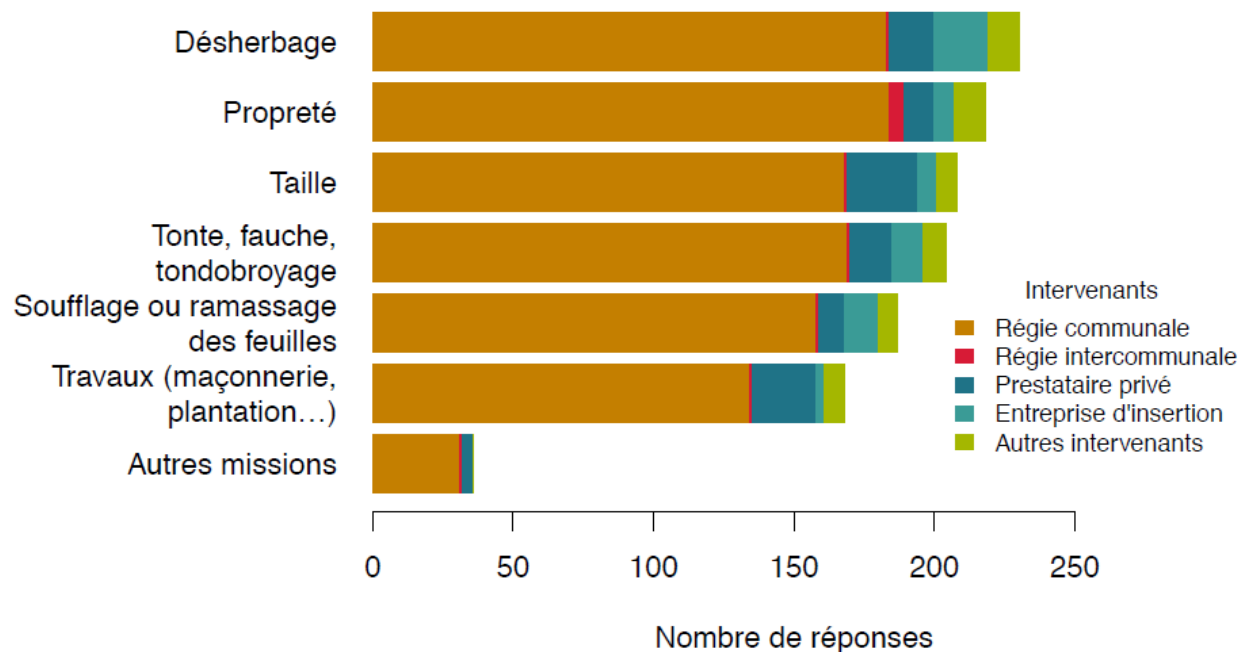


Aérodromes

DEPUIS LE 1^{ER}
JUILLET 2022

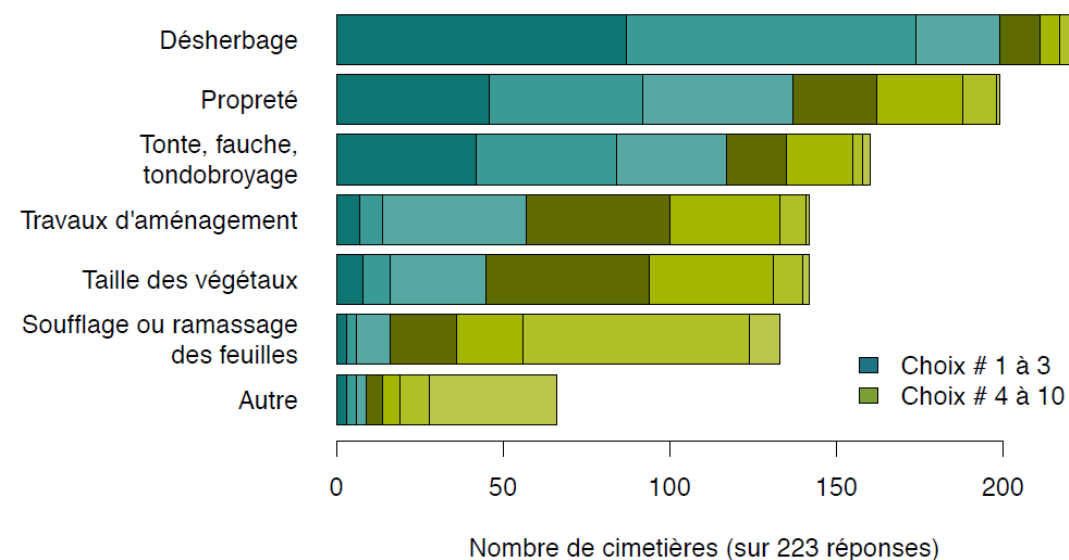
MISSIONS LES PLUS CHRONOPHAGES

Nature des missions remplies sur le cimetière,
par intervenant



Nature des missions remplies sur le cimetière, par intervenant. © P&C - Pauline LAILLE 2017

Missions les plus chronophages



Missions les plus chronophages (toutes ambiances de cimetières), sur 223 réponses. © P&C - Pauline LAILLE 2017

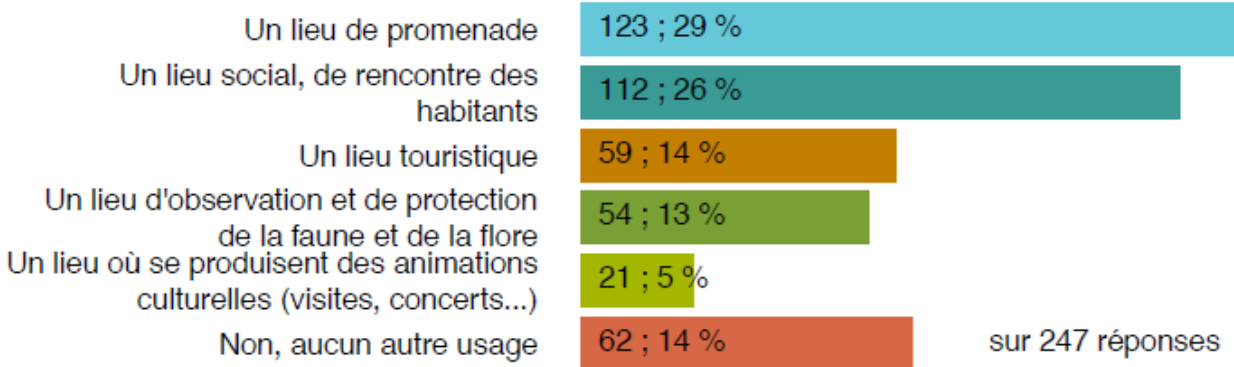


CIMETIERES VIVANTS ?

Vers des espaces de nature à part entière

USAGES ET PRATIQUES FUNÉRAIRES

Considérez-vous qu'un cimetière puisse être...



Considérez-vous que le cimetière puisse être... © P&C - Pauline LAILLE 2017



Cimetière du Père Lachaise, Paris, France



EVOLUTION DE LA CONCEPTION



Cimetière de Cergy © Emilie Périé



Cimetière intercommunal de Cergy-Pontoise © Jonathan Flandin



Cimetière de Fontenay-les-Briis © Jonathan Flandin



Cimetière ancien de Montreuil (93) © Lucile Dewulf



Cimetière des Gonards, Versailles © Jonathan Flandin



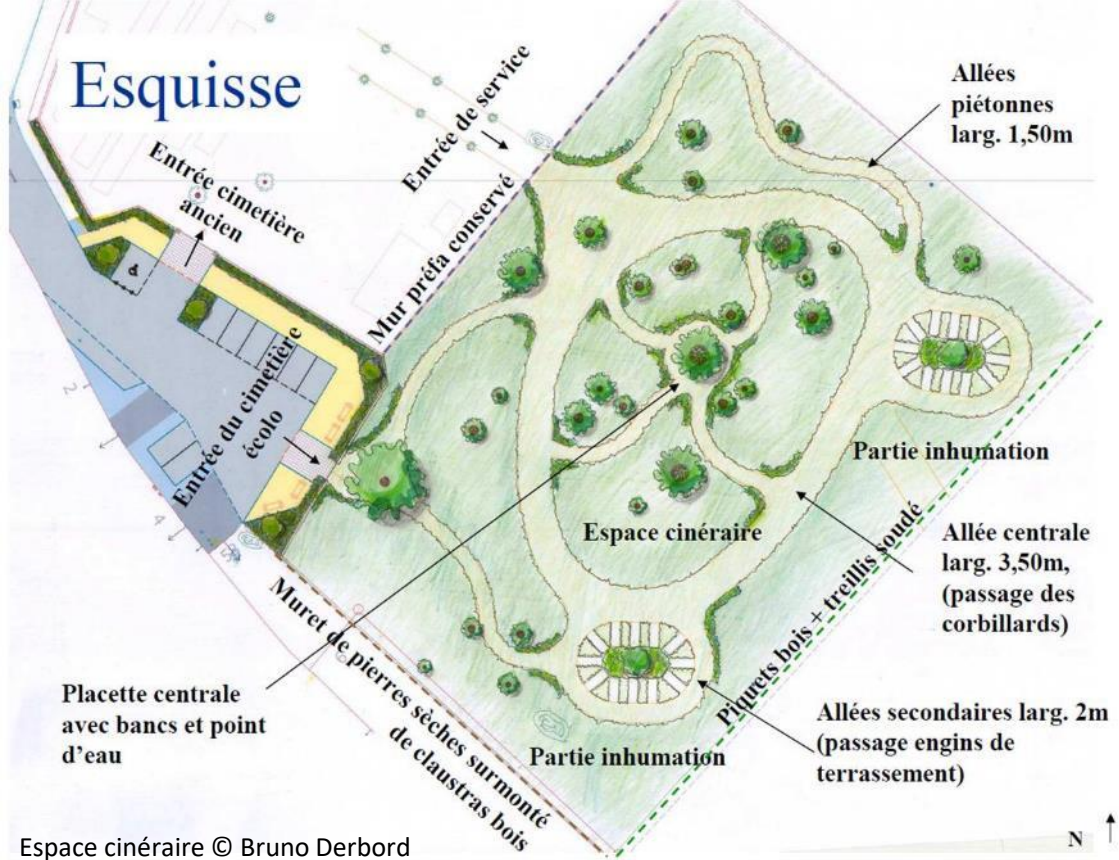
Cimetière du Mont Valérien à Nanterre © Marie Blondel



Cimetière naturel
de Souché

*"Pour faire un jardin,
il faut un morceau de terre
et l'éternité."*

Gilles Clément
(jardinier et écrivain)



Espace cinéraire © Bruno Derbord



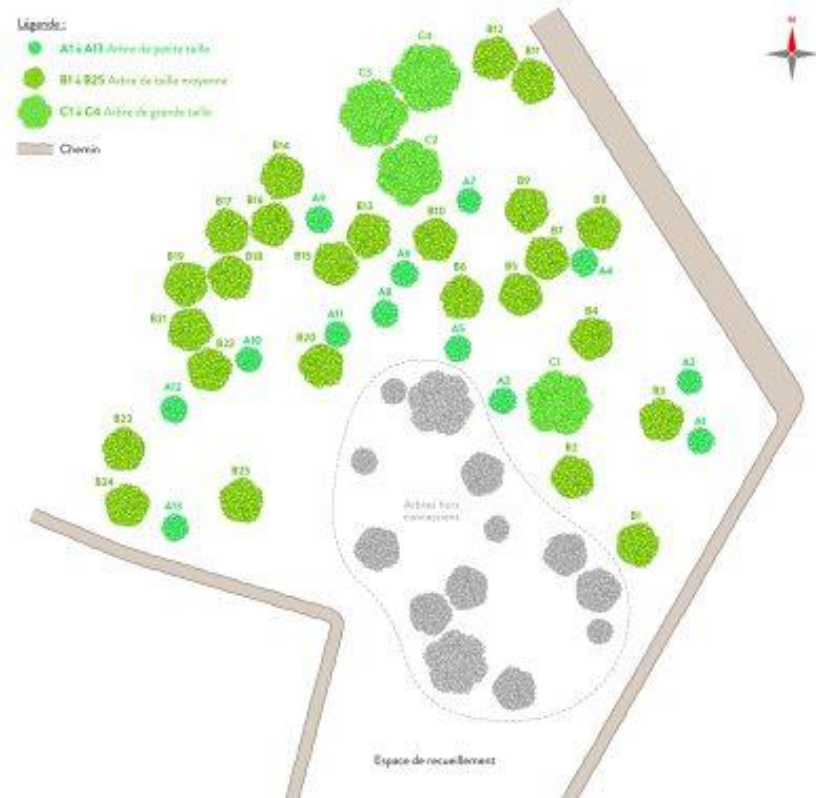
© Peter Mauduit

Jardin du souvenir © Peter Mauduit



**La forêt
sanctuaire, un
autre imaginaire
funéraire
Muttersholtz**





© Gwendoline Grandin

© Marine Millard

© Gwendoline Grandin



CIMETIERES : REFUGE POUR LA BIODIVERSITE URBAINE

Espace isolé des activités humaines

Faible pression d'usage

Pouvant offrir une diversité d'habitats

Non fréquenté la nuit

Cimetière des Aiguillons – Ville de Cherbourg-Octeville © Arp-Astrance



Cimetière communal – Ville de Fontainebleau © Gondwana



RESULTATS « CIMETIERES VIVANTS »

Richesse spécifique totale observée dans les cimetières étudiés :

2020-2022



CHIROPTÈRES :

16 espèces

20 espèces en ÎdF

2020-2023



**PETITS
MAMMIFÈRES :**

6 morphogroupes



FLORE :

617 espèces



**INSECTES
POLLINISATEURS :**

268 morphogroupes

2021-2023



OISEAUX :

82 espèces

159 espèces
d'oiseaux nicheurs
en ÎdF

➔ Fort potentiel d'accueil pour la biodiversité

PISTES DE REFLEXION



Les cimetières sont des écosystèmes urbains ayant une capacité d'accueil intéressante pour la biodiversité. La forte minéralité de ces milieux semble permettre l'implantation de taxons adaptés à des conditions thermophiles, notamment des plantes.



Le paysage (urbanisation et pollution lumineuse) dans lequel s'implante le cimetière ainsi que sa végétalisation (densité et hauteur de la végétation) semblent être les facteurs les plus impactant sur la biodiversité des cimetières.



Les micro-habitats des cimetières tels que les prairies et les inter-tombes semblent abriter des communautés d'espèces différentes, adaptées aux conditions environnementales de chaque milieu.



LA BIODIVERSITE DES CIMETIERES C'EST ...

AVIFAUNE

Merle noir © Emilie Périé



Pigeon ramier © Myriam Boulouard



Corneille noire © Marie-Christine Dubernard



Étourneau sansonnet © Rudy Bueno



Perruche à collier © Jonathan Flandin



Rouge-gorge familier © Emilie Périé



LEZARD DES MURAILLES



LEPIDOPTERES



Citron © Ophélie Ricci



Moyén nacré © Ophélie Ricci



Piéride © Jonathan Flandin



Robert le diable © Ophélie Ricci



Argus bleu © Gilles Lecuir



Flambé © Lucile Dewulf

HYMENOPTERES



Bourdon fauve © Gilles Lecuir



Collète du lierre © Ophélie Ricci



Guêpe coucou © Ophélie Ricci



Halite mâle © Gilles Lecuir



Cimbicide © Jonathan Flandin



Guêpe poliste © Jonathan Flandin

AUTRES OBSERVATIONS



Argiope frelon © Lucile Dewulf



Arachnide © Ophélie Ricci



Mante religieuse © Jonathan Flandin



Escargot © Gilles Lecuir



Oedipode turquoise © Gilles Lecuir



Clyte poilu © Jonathan Flandin

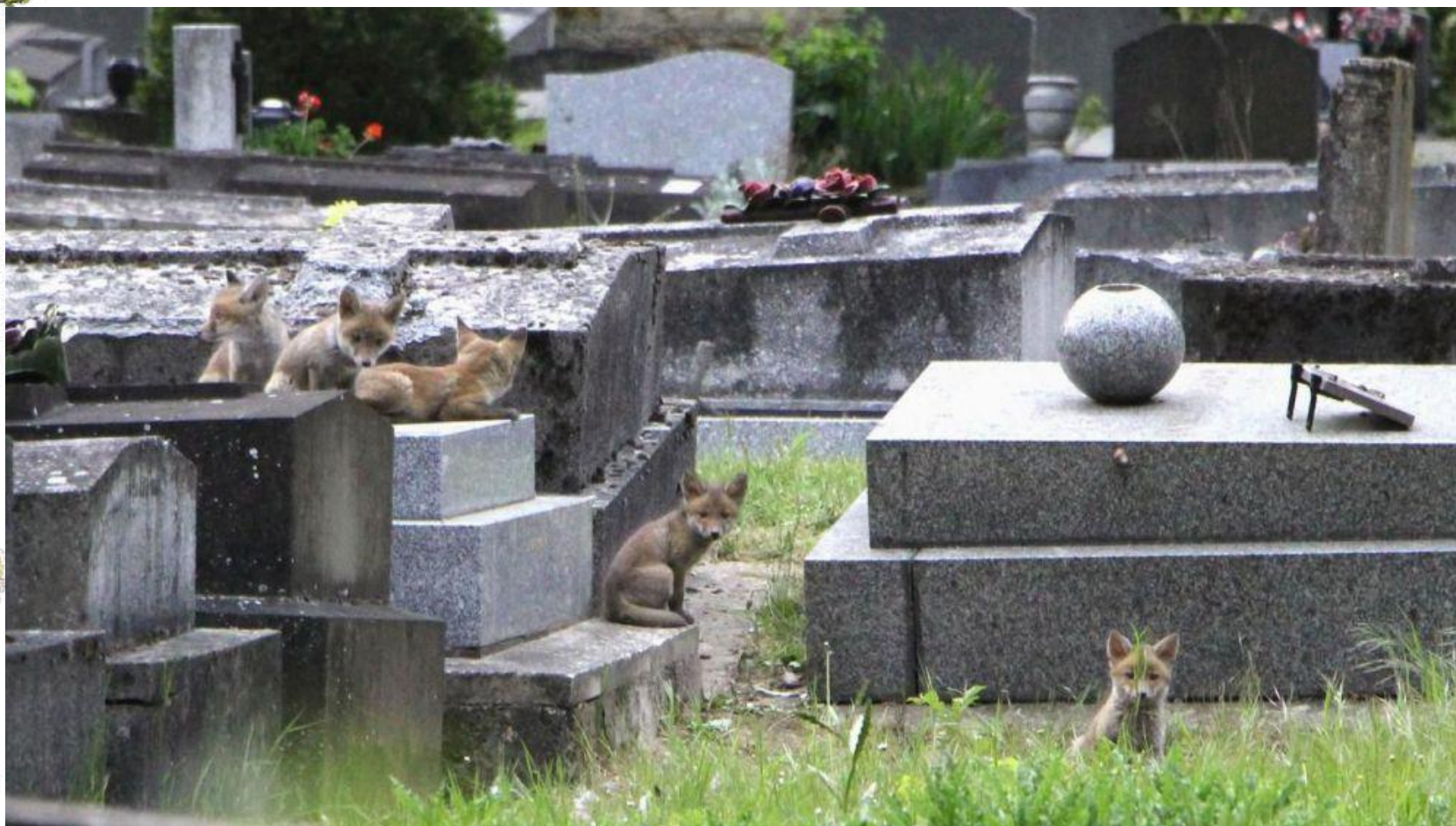


Libellule fauve © Ophélie Ricci



MERCI POUR VOTRE ATTENTION

Jonathan FLANDIN – Agence régionale de la biodiversité en Île-de-France– INSTITUT PARIS REGION



Une portée de cinq renardeaux musarde dans les allées du cimetière d'Ivry-sur-Seine, mai 2018. / © Benoît Gallot



Cerema

CLIMAT & TERRITOIRES DE DEMAIN



ARB
AGENCE RÉGIONALE
DE LA BIODIVERSITÉ