



RÉPUBLIQUE
FRANÇAISE

*Liberté
Égalité
Fraternité*



6t bureau
de recherche



ETUDE NATIONALE SUR L'AUTOPARTAGE

Edition 2025

Objectifs

1. Dresser un état des lieux actualisé de l'offre et des usages de l'autopartage, sous toutes ses formes et selon les spécificités territoriales.
 2. Définir le profil des usagers et analyser comment leurs pratiques de mobilité, s'articulent avec ce service en fonction des zones géographiques.
 3. Évaluer les retombées de ces solutions sur les habitudes de mobilité et sur le mode de vie.
- Mettre à jour les précédentes éditions de l'enquête (2012, 2016, 2019, 2022)

Les différents types d'autopartage considérés



**Autopartage en
boucle via un
opérateur**

Véhicule pris et
restitué à la même
station

5 849 réponses



**Location de
voitures entre
particuliers**

Mise en relation de
propriétaires et
locataires

511 réponses



**Autopartage
entre
particuliers**

Véhicule partagé
entre un groupe
d'utilisateurs

343 réponses



**Autopartage par le
biais de
l'employeur**

Véhicule partagé
uniquement pour
des motifs de travail

320 réponses

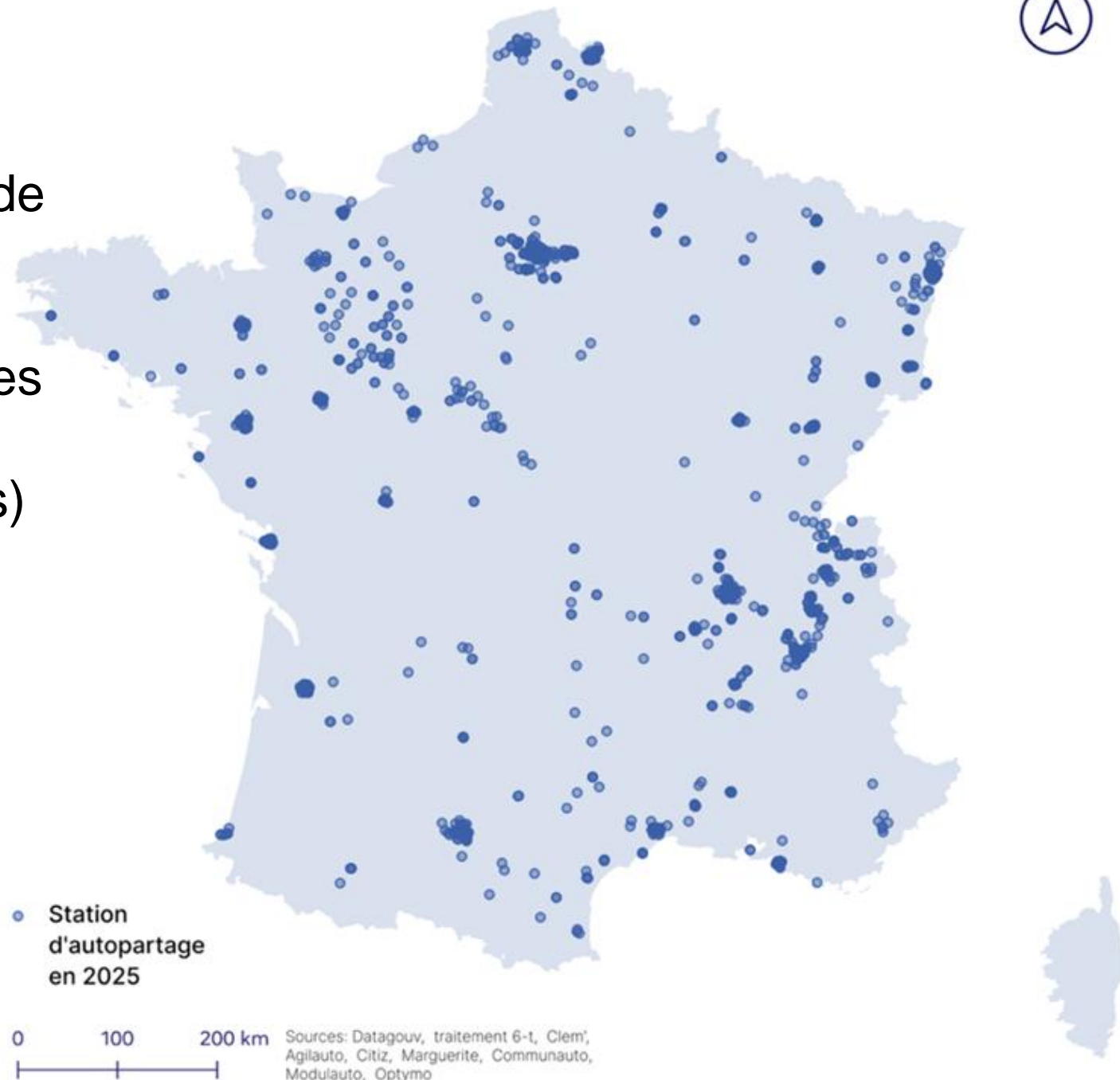


Autopartage en boucle : consolidation de l'offre

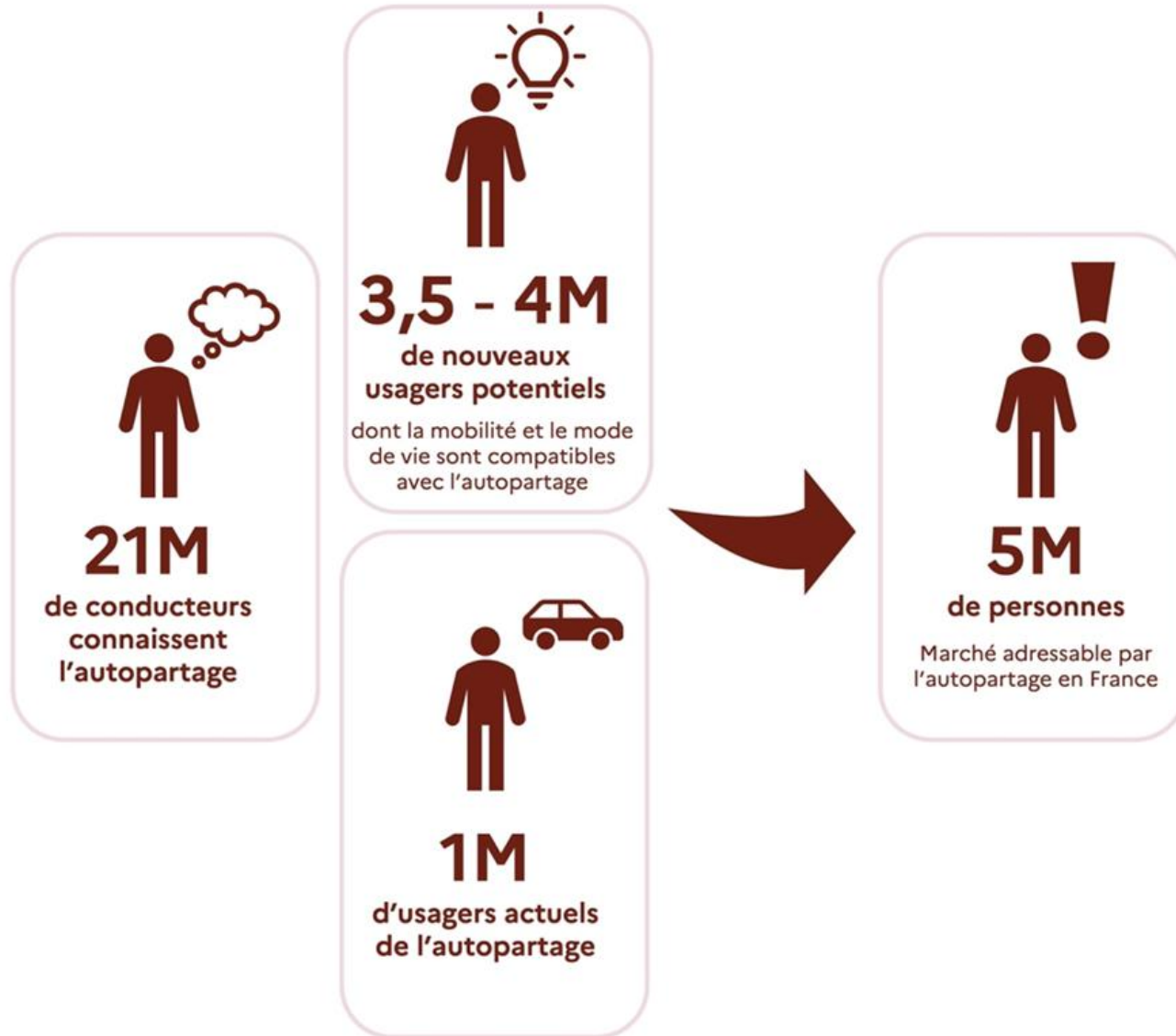
- Environ 4 000 voitures
- Une grande partie des zones urbaines couvertes... et un développement dans le rural (120 communes rurales)

Free floating : réduction du nombre d'opérateurs

Entre particuliers : une pratique qui se structure... mais difficile à quantifier



Potentiel de l'autopartage



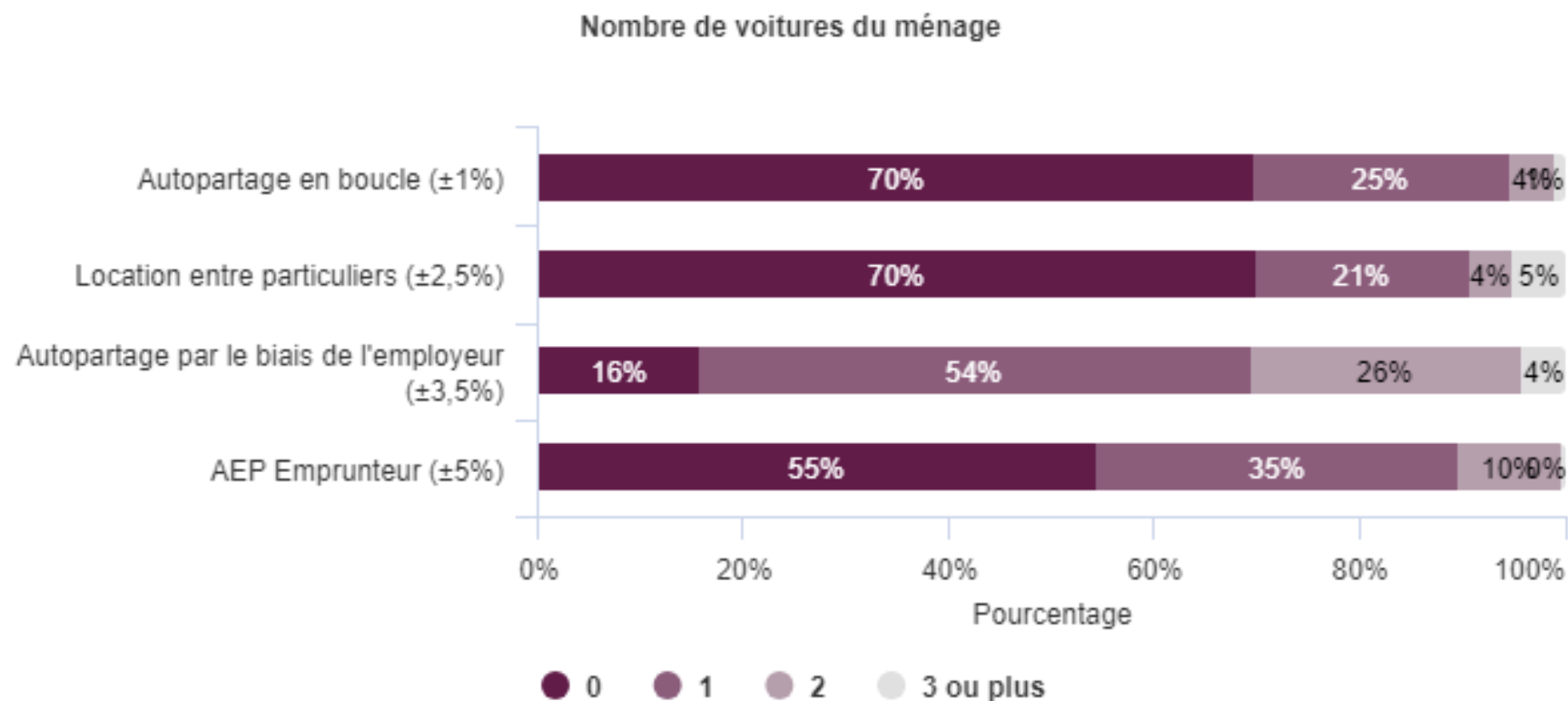
Notoriété et potentiel

Enquête auprès d'un échantillon représentatif de 1000 conducteurs français :

- 60% des conducteurs savent de quoi il s'agit
- Potentiel estimé de 3,5 à 4M d'utilisateurs supplémentaires

Motorisation : des utilisateurs peu motorisés

Environ 2/3 des
utilisateurs ne
possèdent pas ou plus
de voiture



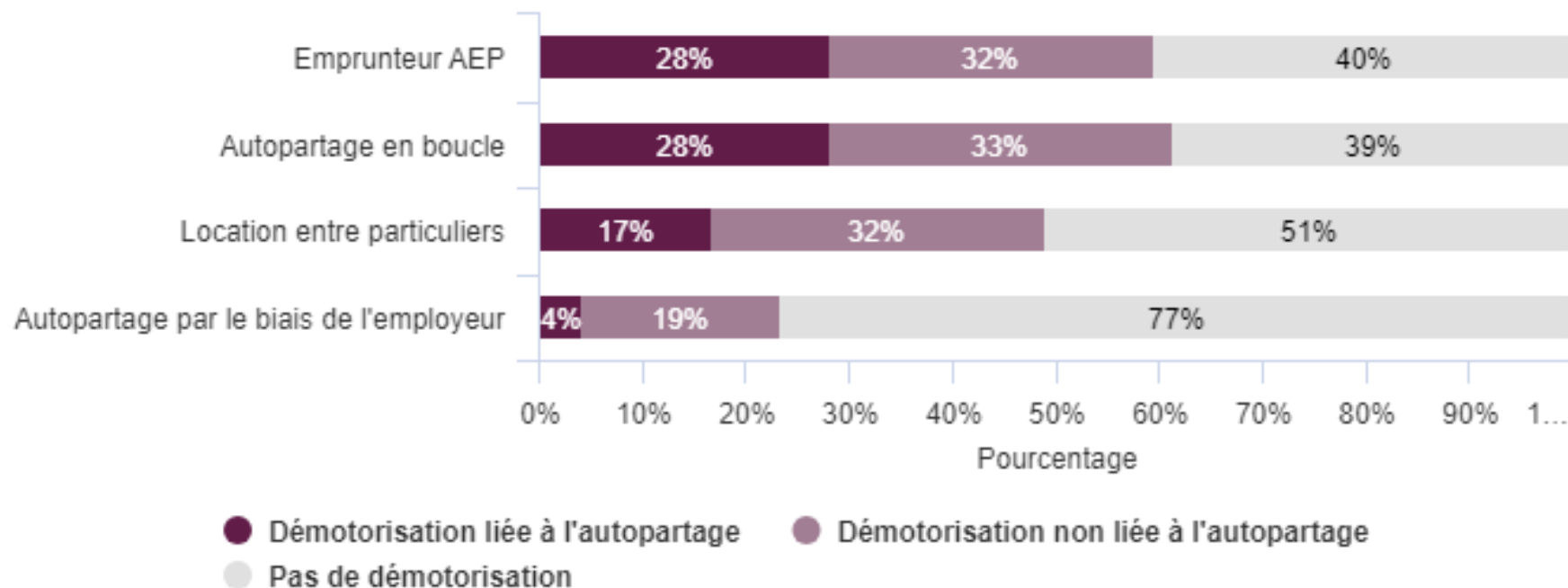
La relation est très significative. $p\text{-value} = < 0,01$; $\text{Khi}2 = 537,1$; $\text{ddl} = 9$.

Impact de l'autopartage sur la motorisation

Depuis leur inscription à l'autopartage :

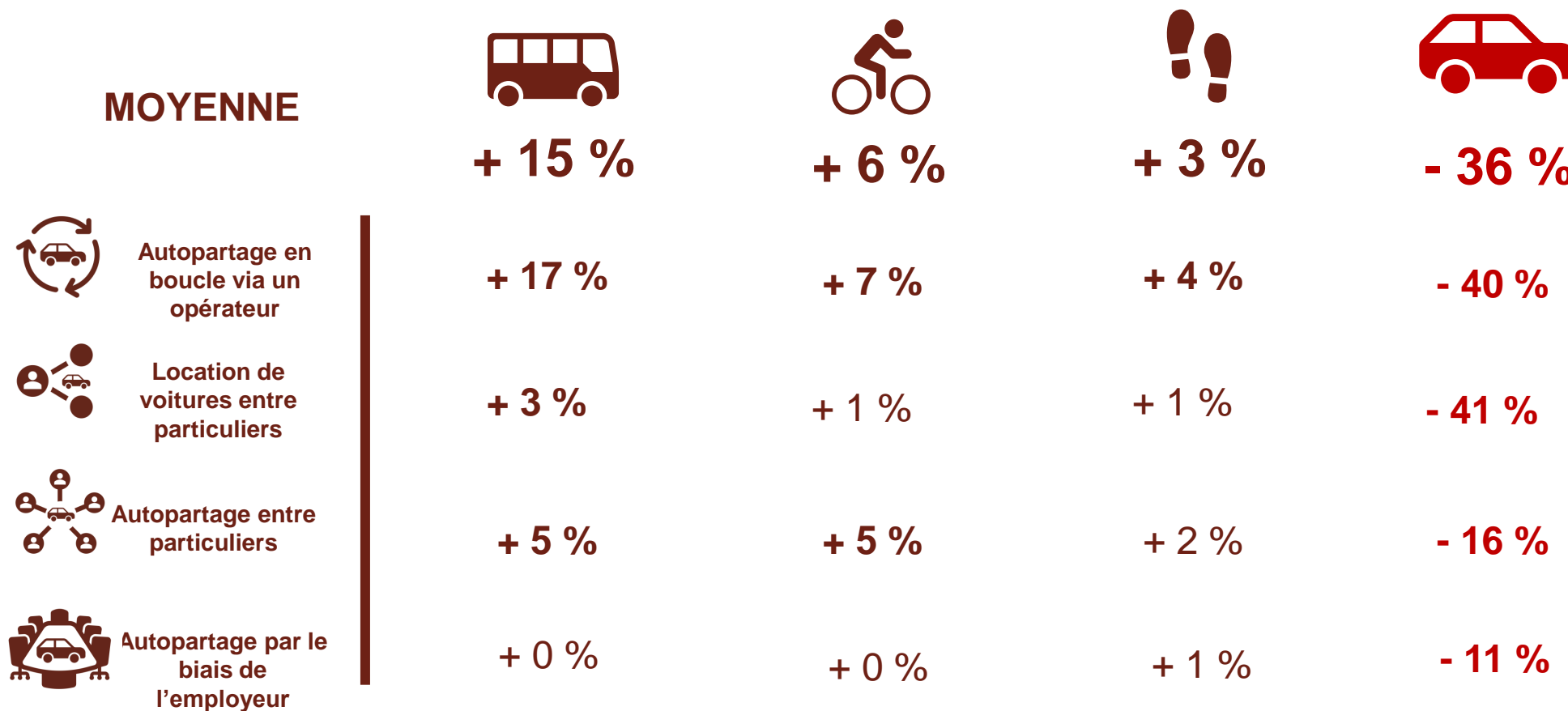
- 60% se sont démotorisés
- Dont la moitié grâce à l'autopartage

Démotorisation selon le type d'autopartage



La relation est très significative. $p\text{-value} = < 0,01$; $\text{Khi}^2 = 202,7$; $\text{ddl} = 6$.

Evolution des pratiques de mobilité



Impact de l'autopartage sur la motorisation

**Une voiture en
autopartage
évite**

**Autopartage
en boucle via
un opérateur**



**Location de
voitures entre
particuliers**



5 à 7 voitures



4 à 6 voitures



1 à 1,9 place de
stationnement

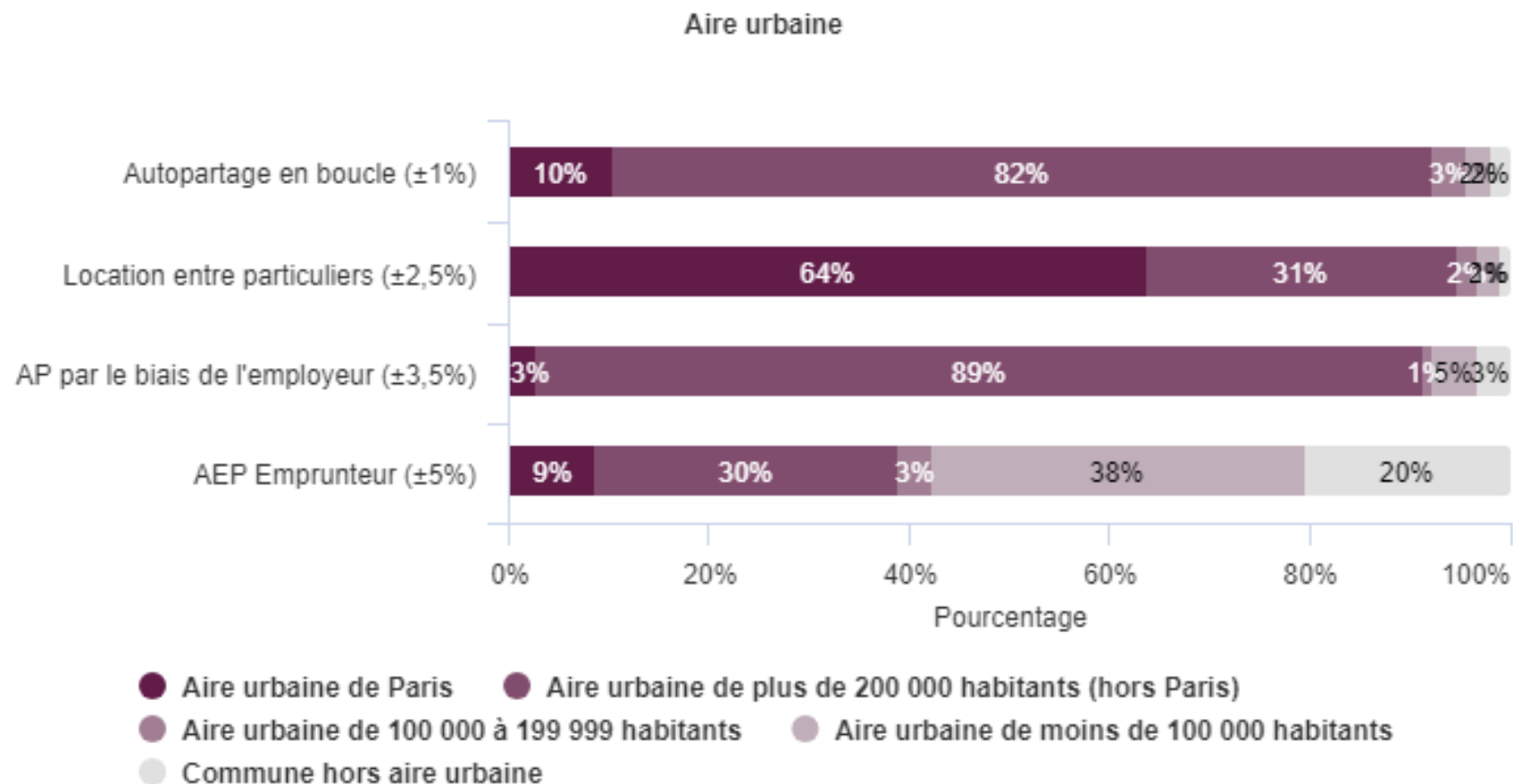


0,7 à 1,6 place
de stationnement

**18 000 à 48 000
km parcourus**

**12 000 à 39 000
km parcourus**

Complémentarité entre formes d'autopartage



La relation est très significative. p -value = $< 0,01$; $\text{Khi}^2 = 1\,798,4$; $\text{ddl} = 12$.

Conclusions

- Un secteur qui progresse et se consolide
- Des effets positifs avérés : diminution de l'usage de la voiture, démotorisation, libération d'espace public...
- Un potentiel évalué à 5M d'utilisateurs
- Plusieurs leviers pour concrétiser ce potentiel :
 - Densifier les offres et atteindre de nouveaux territoires
 - Poursuivre le développement des transports collectifs et du vélo
 - De la contrainte sur la voiture possédée



**RÉPUBLIQUE
FRANÇAISE**

*Liberté
Égalité
Fraternité*



**6t bureau
de recherche**