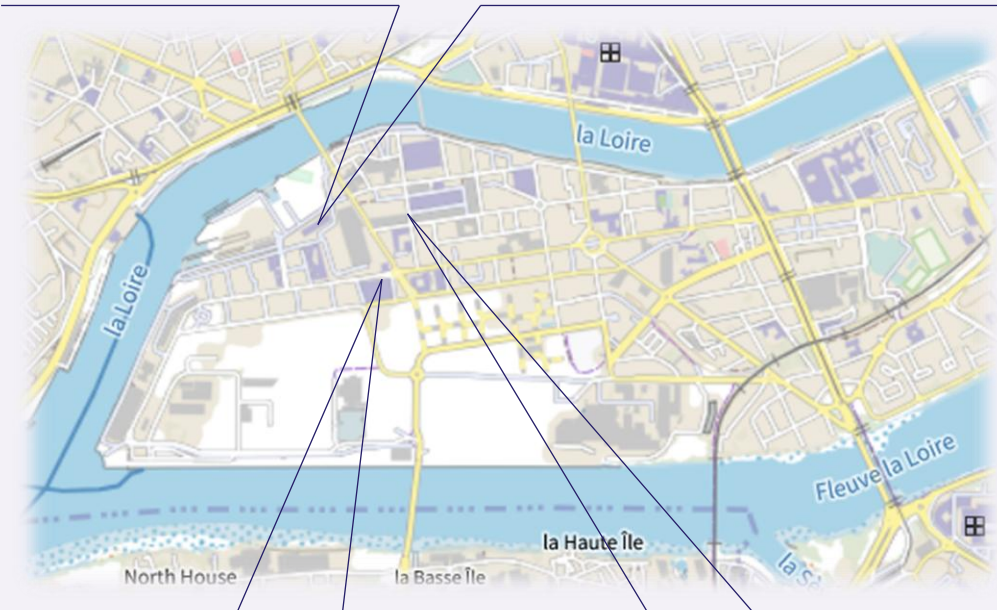




La conférence ainsi que le déjeuner se tiendront à la Maison des Hommes et des Techniques, Bâtiments Ateliers et Chantiers de Nantes, salles 122 et 123  
2 Boulevard Léon Bureau à Nantes  
GPS : 47.2059, -1.5656



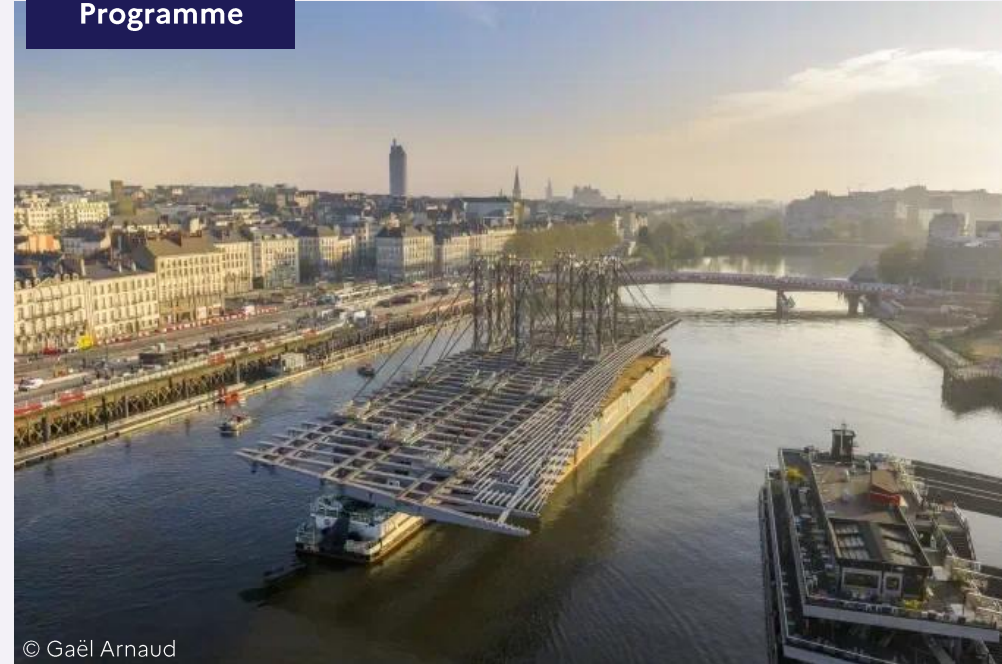
Stationnements à proximité :

- Parking Nantes les Neufs - NAOLIB, Boulevard de la Prairie au Duc  
GPS : 47.2043, -1.5632
- Parking Les Machines de Nantes - NAOLIB, 10 Rue Arthur III  
GPS : 47.2060, -1.5620

## Rencontre Régionale Ouvrages d'Art Régions Bretagne et Pays de la Loire Transformation du pont Anne de Bretagne

Réalisation et transport de la charpente de l'ouvrage neuf

### Programme



© Gaël Arnaud

En partenariat avec



Le projet de transformation du pont Anne de Bretagne prévoit la réalisation d'un nouvel ouvrage de 145 m de long pour une largeur moyenne de 36 m (variable), accolé au pont existant.

Ce nouvel ouvrage se compose d'un tablier mixte à trois caissons de hauteur variable, reposant sur deux piles implantées dans la Loire et fondées chacune sur quatre pieux de grand diamètre (2,4 m). Les culées sont, quant à elles, fondées sur deux files de huit pieux chacune. L'ouvrage accueillera quatre types d'usages :

Les travaux concernent :

- un belvédère piéton ;
- un jardin linéaire ;
- une chaussée routière ;
- des voies de tramway.

L'ouvrage existant est conservé et réaffecté aux mobilités douces, avec l'intégration de deux jardins.

Afin de solidariser les deux structures, le tablier existant sera abaissé d'environ 60 cm par vérinage, accompagné du recape des piles et des culées. Il fera également l'objet d'un renforcement par précontrainte additionnelle ainsi que de la mise en place d'une structure de compensation, permettant d'aligner son profil en long sur celui du nouvel ouvrage.

À l'issue des travaux, l'ensemble formera un ouvrage unique de 145 m de long pour une largeur totale de 54 m.

© Nantes Métropole



## RENSEIGNEMENTS

Cerema Ouest – Département Mobilités Infrastructures / Groupe Ouvrages d'Art

- Benoît Poulin : oa.dmi.dterouest.cerema@cerema.fr - 06 63 33 78 64
- Loïc Bliard : oa.dmi.dterouest.cerema@cerema.fr - 06 98 86 46 73

## INSCRIPTION

Date limite d'inscription : 20 mai 2026.

Pour vous inscrire (dans la limite des places disponibles), veuillez suivre le lien suivant :

<https://www.afgc.asso.fr/evenement/transformation-du-pont-anne-de-bretagne-a-nantes-ouvrages-neufs/>

L'inscription à la journée RROA vaut participation au déjeuner à régler à l'AFGC Délégation Grand Ouest pour confirmer votre inscription, **tarif « Membre CTT »**.

## PROGRAMME DE LA JOURNÉE

08h45 Accueil des participants à la Maison des Hommes et des Techniques salles 122 et 123 premier étage

Arnaud BOUARD - AFGC  
Loïc BLIARD - CTT

09h15 Présentations AFGC et CTT

Arnaud BOUARD - AFGC  
Jacques POTTIER - Cerema

09h35 Actualités du domaine Ouvrages d'Art

Claire GALIANA - Cerema

### Présentations de la transformation du pont Anne de Bretagne

10h00 MOA et AMO : Présentation générale du projet

Sophie LOUIS - MOA - Nantes Métropole  
Aurélié VIVIER - AMO - Systra

- Historique et genèse du projet
- Projets connexes et grandes dates
- Principes généraux souhaités et exigences programmatiques
- Contraintes multi-métiers

10h40 MOE

Présentation architecturale générale

Sophie GALARNEAU - Dietmar Feichtinger Architects

Grandes lignes de conception de l'OA neuf

Apolline COURET - Schlaich Bergermann Partner

Principe de conservation de l'OA existant

Arnaud BOUARD - SCE

11h50 Travaux

Vidéo générale de présentation de l'ouvrage

Réalisation du hourdis

Olivier FOSSE - GTM

Fabrication, transport et pose de la charpente

Stefano TONON - Cimolai

13h00 Fin des conférences, remerciements

Déjeuner sur place

14h30 Visite du chantier de transformation du pont Anne de Bretagne

Quatre groupes accompagnés des intervenants

G1 : Stefano Tonon (CIMOLAI) + Aurelie Vivier (SYSTRA) / G2 : Apolline Couret (SBP) + Sophie Louis (NM)  
G3 : Olivier Fosse (GTM) + Lucia Mosca (CIMOLAI) / G4 : Arnaud Bouard (SCE) + Thibault Letaief (GTM)

**Pensez à vous munir de vos équipements de protection individuelle : casque avec jugulaire, chaussures de sécurité, gilet de haute visibilité**

16h30 Fin de la journée

