

## Thématique 4: Quels revêtements ?



# QUELS REVÊTEMENTS ?



**Simon Labouret**

*Directeur de projets mobilités et circulation apaisée*

*Ville de Grenoble*

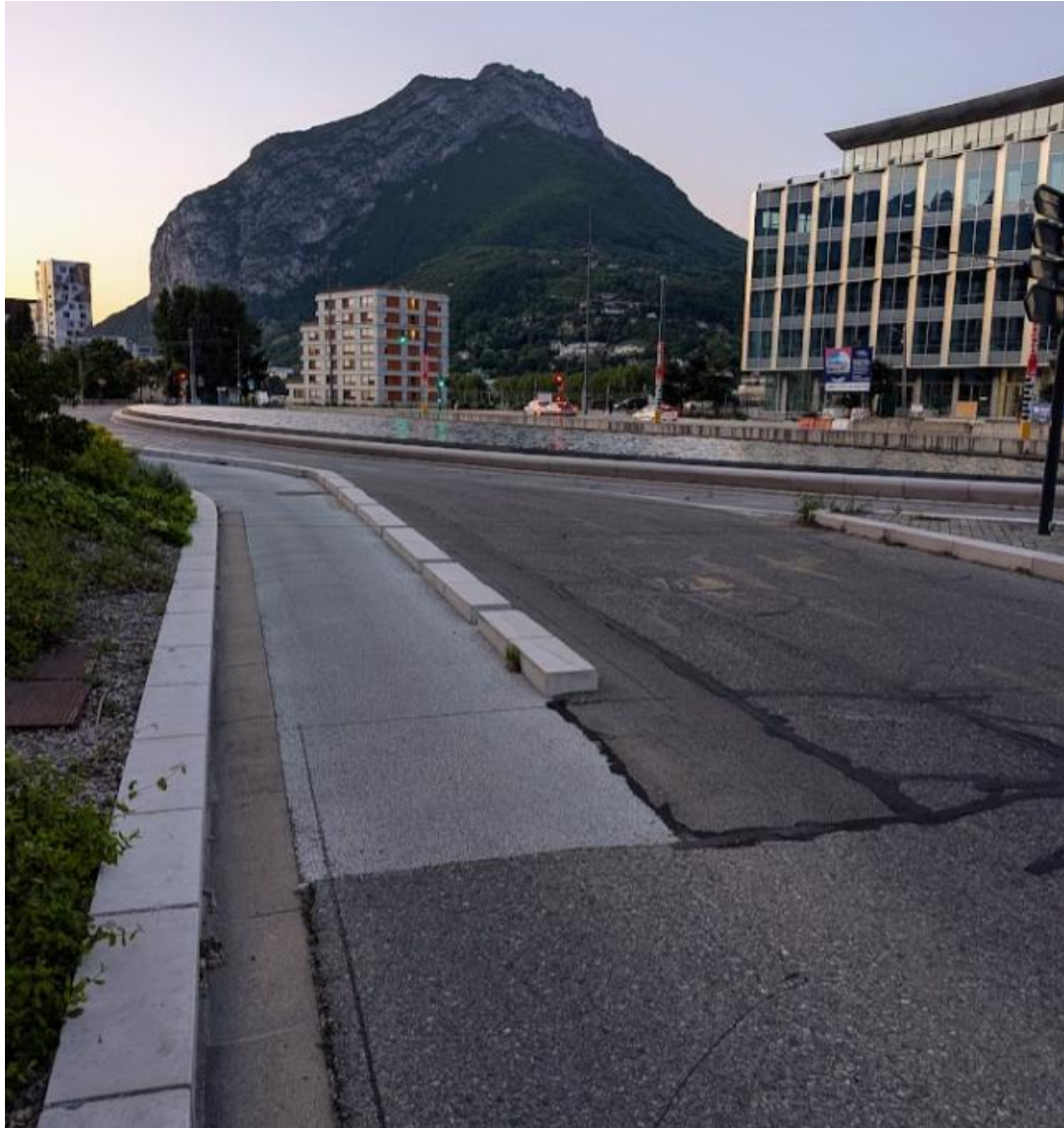


---

# Revêtement

# Enrobé calcaire grenailé

---



# Grenailage et peinture

---



# Trottoirs et bordures : le contraste

---



# QUELS REVÊTEMENTS ?



**Pierre-A. Suin**  
*Chef de projets VRD*  
**SETEC**



# CHOISIR LE BON REVÊTEMENT

Aider la MOA dans son processus de décision

	Enrobé coloré	Enrobé « traité »	Asphalte	Résine
<b>Lisibilité</b>	✓ Démarcation claire	✓ Dépend du matériau et du traitement	✓ Démarcation claire	✓ Démarcation claire
<b>Adhérence</b>	✓ Bonne	✓ Le traitement peut dégrader l'adhérence	✗ Glissant surtout en temps de pluie	✗ Glissant surtout en temps de pluie
<b>Gestion EP</b>	✓ Peut être poreux	✓ Peut être poreux	✗ Imperméable	✓ Nuit à la perméabilité du revêtement sous-jacent
<b>Pérennité / Entretien</b>	✓ Bonne / Classique	✓ Bonne / Classique	✓ Moindre que l'enrobé / Plus salissant	✗ Tendance à s'effacer en intersection / Plus salissant
<b>Mise en œuvre</b>	✓ Facile et mécanique si largeur suffisante	✓ Facile et mécanique si largeur suffisante	✓ A la main / Rendu moins homogène	✓ Facilement applicable <u>vc</u> sur petites surfaces

# QUELS REVÊTEMENTS ?




***Camille Hanuise***

*Consultante en urbanisme et politiques cyclables*

***Solcy***



# 4. Revêtements



**Vélival =  
Aménagements cyclables de  
couleur beige**

# Adaptations patrimoniales

**Enrobé hydrodécapé  
en secteur sauvegardé**

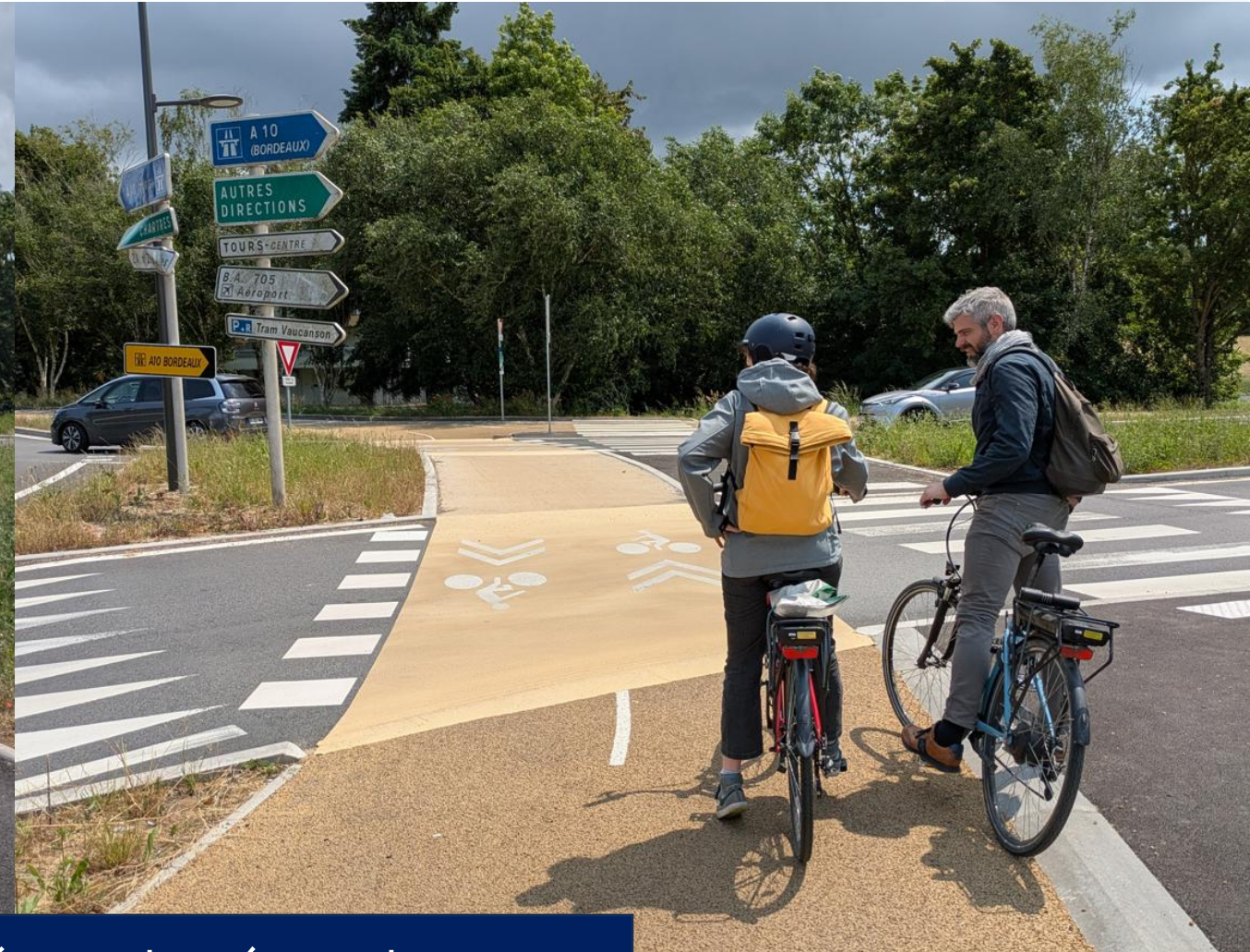




**Vélorue en enrobé beige**

**→ Vigilance sur la qualité de l'enrobé appliqué**

# Traversées en résine beige



→ entretien facilité pour la Métropole

# QUELS REVÊTEMENTS ?



**Simon Platelle**

*Directeur technique régional IDF  
Eiffage Route - Routes de France*



# Revêtements – Enrobés clairs

Liant clair de synthèse ou biosourcé

Avantages : bel aspect esthétique + formulations perméables ou non

Inconvénients : coût plus élevé + pas adapté à tous les trafics (traversées de chaussées)

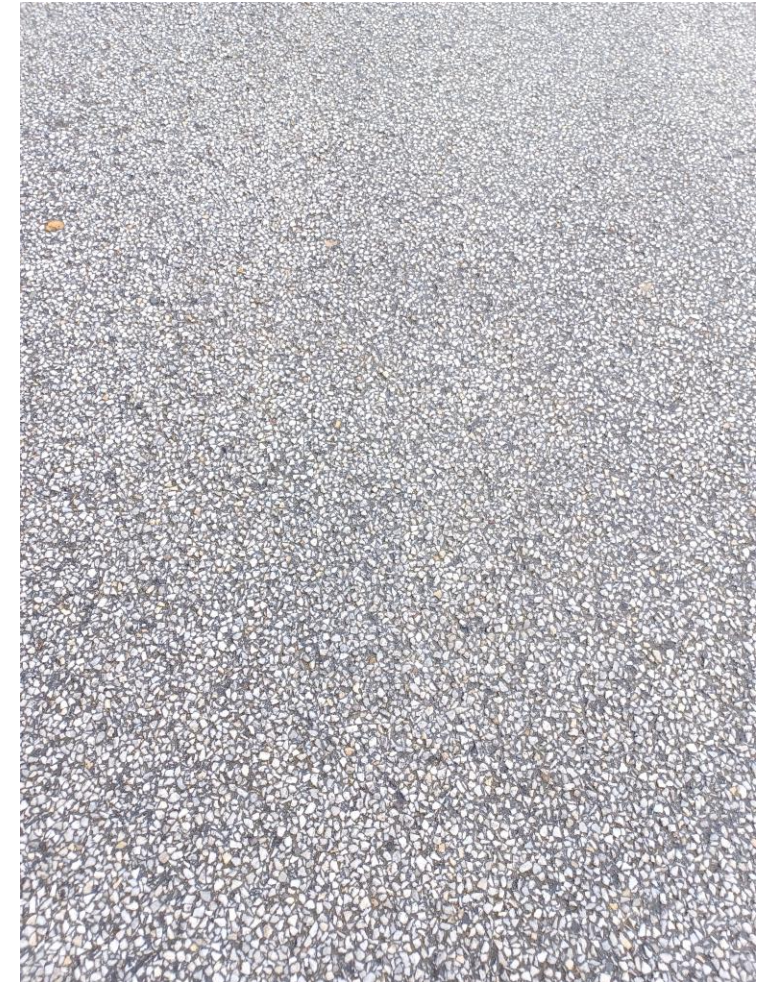


# Revêtements – Enrobés grenailés

Granulats souvent clairs + bitume routier « classique » + traitement de surface

Avantages : coût modéré + utilisation sous tous trafics (traversées de chaussées)

Inconvénient : non adapté aux formules perméables



# Revêtements clairs

Difficulté de traitement des zones de transition

Jointes et réparations – Produits standards noirs – Produits spécifiques clairs



# QUELS REVÊTEMENTS ?



**Xavier Guyot**  
*Directeur technique*  
**Colas - Routes de France**



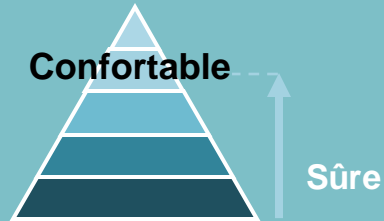
# Revêtements

DISPOSITIONS CONSTRUCTIVES



# Revêtements & Gestion des intersections

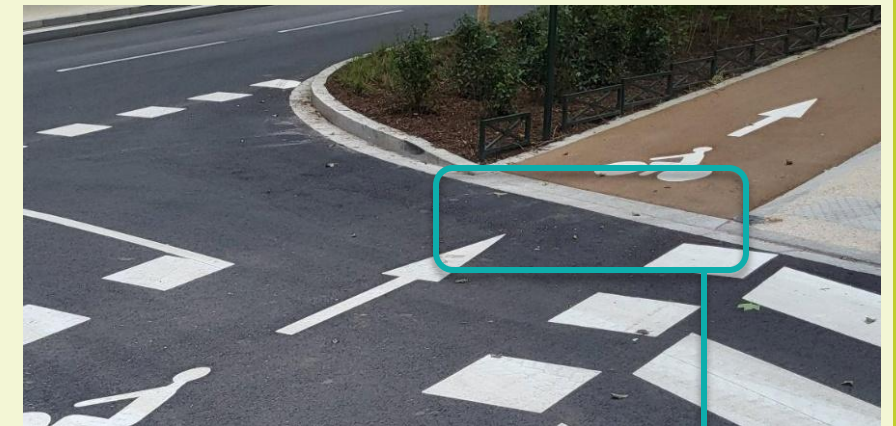
## TRAITEMENT DES RESSAUTS DE BORDURES CYCLISTES



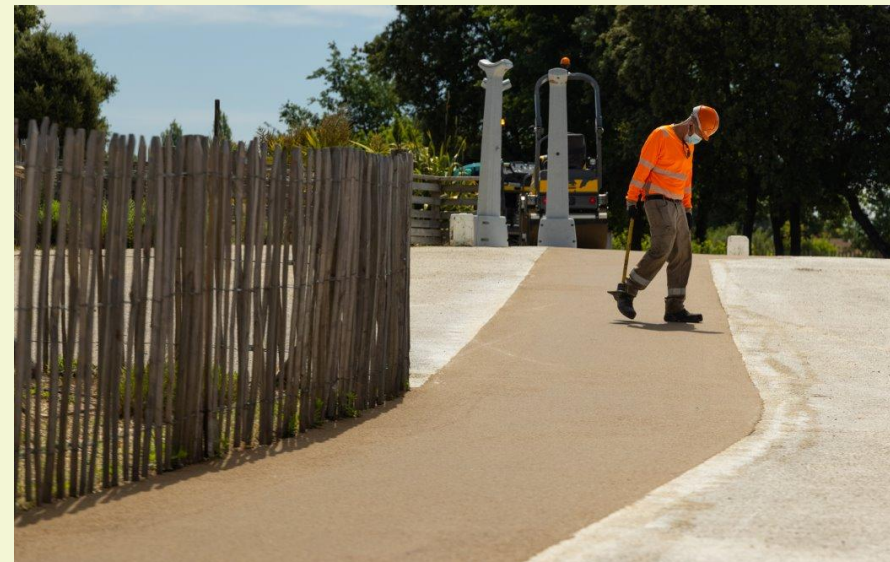
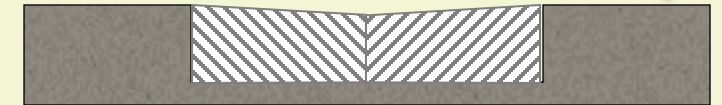
Insertion accidentogène sur la piste en biais avec un ressaut de bordure pourtant faible <1cm



Bordure franchie sans aucun ressaut



Exemple de fil d'eau en V, moins contraignant pour les cyclistes. (association de deux bordures CS2)



Pas de bordure – Jonction Enrobé Enrobé

# Les questions du fil de discussion

**Merci pour votre attention**

[www.cerema.fr](http://www.cerema.fr)

