

Rendez-vous Mobilités

acculturation à la logistique urbaine :
mobiliser l'ensemble des acteurs

21 Mai 2026

SOMMAIRE

- Mot d'accueil de Stéphane Chanut, Directeur du département Mobilités, CEREMA
- Introduction : **Comprendre les flux de marchandises pour mieux intégrer la logistique et favoriser l'action collective** : Laureline Angot, chargée de projet InTerLUD+, CEREMA
- **1. Acculturation des différents services des collectivités - une nécessité pour agir** – Estelle Regnier, Bordeaux Métropole
- **2. Exemple sur le décroisement sur la thématique du foncier** : Camille Treil – Eurométropole de Strasbourg
- **3. Bien connaître les pratiques et organisations des acteurs privés pour mettre en place des actions concrètes** : Stéphanie Desmond, Logistic Low Carbon
- **4. Quels risques en cas d'absence d'acculturation ?** Joris Drapeau, UPPA
- **5. Les outils et actions pour acculturer : un documentaire pédagogique InTerLUD+** - David Loftus, Cerema et Jérémie Fontaine, réalisateur
- **Conclusion** : Gérôme Charrier, chef de groupe PSM, CEREMA

Introduction : Comprendre les flux de marchandises pour mieux intégrer la logistique et favoriser l'action collective

Laureline Angot, *cheffe de projet InTerLUD+*, CEREMA
DTEROccitanie

INTRODUCTION

Comprendre les flux de marchandises pour mieux intégrer la logistique et favoriser l'action collective



La logistique urbaine est devenue un enjeu majeur pour les territoires, au croisement des questions de mobilité, d'aménagement, de foncier, de transition écologique et de développement économique.

Face à la complexité croissante des flux urbains, l'acculturation des acteurs publics et privés apparaît aujourd'hui comme un préalable indispensable à une meilleure gouvernance et à la mise en œuvre d'actions opérationnelles.

INTRODUCTION

Une logistique omniprésente...mais invisible

Sans logistique urbaine, la ville ne fonctionne plus !



INTRODUCTION

Qu'est-ce que la logistique urbaine ?

Au cœur du fonctionnement urbain !



INTRODUCTION

La logistique face à l'action publique !

Une prise de conscience croissante :

- Etudes
- Chartes et réglementations
- Concertation
- Expérimentations
- Outils
- Webinaires/formations
- Etc

Sujet de plus en plus visible

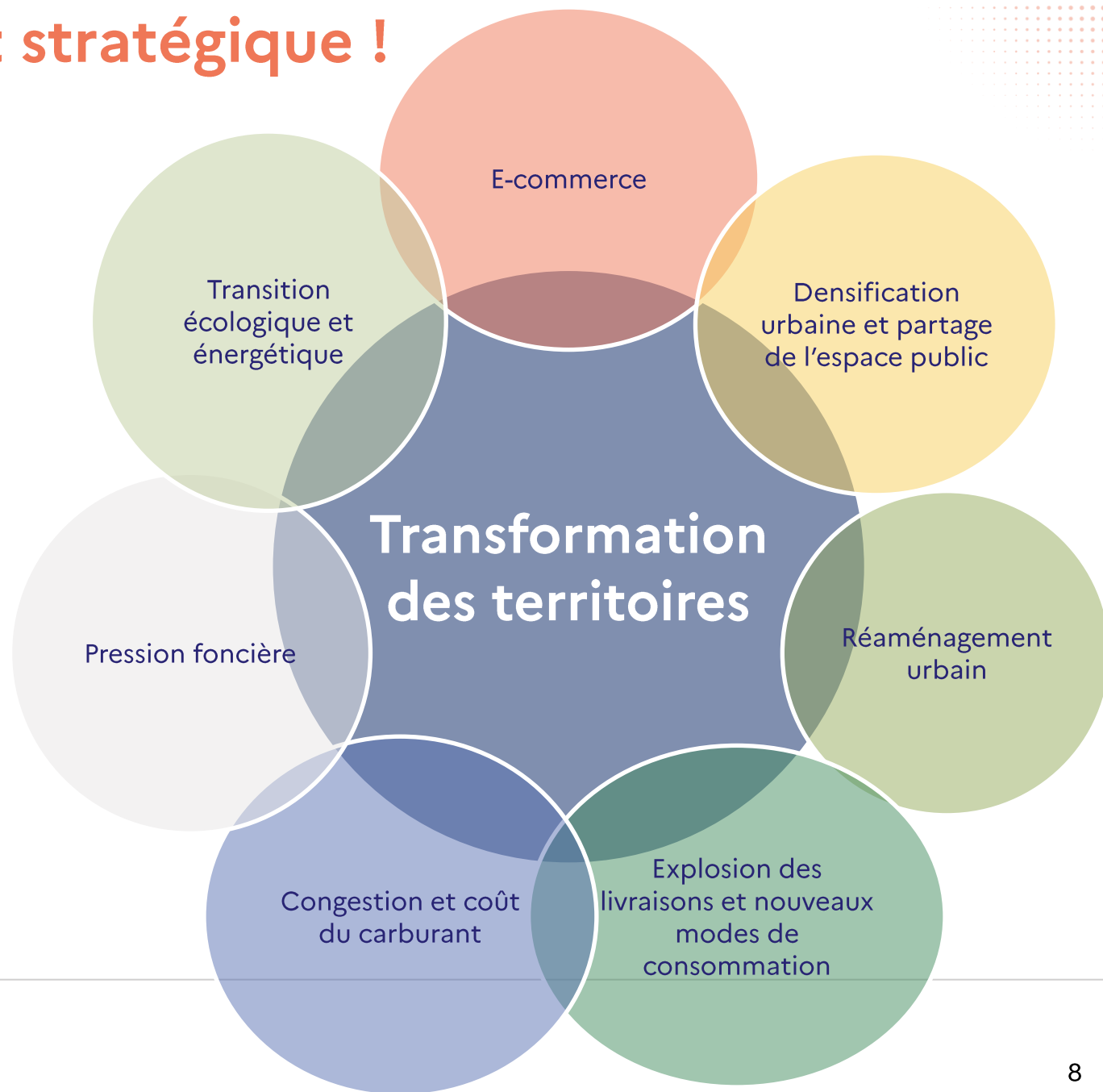
Des difficultés de mises en œuvre :

- Faible intégration opérationnelle
- Logique de rattrapage
- Manque de gouvernance
- Peu de prise en compte transversale
- etc

Une intégration encore partielle

INTRODUCTION

La logistique urbaine : un sujet stratégique !



INTRODUCTION

La logistique face à la pression foncière !

Les besoins augmentent :

- Livraisons plus nombreuses
- Flux plus rapides
- Besoins de proximité
- Multiplication des chantiers
- Dernier kilomètre plus complexe
- etc

Les espaces se raréfient :

- Foncier plus rare
- Coût du foncier en hausse
- Sobriété foncière/ZAN
- Concurrence avec d'autres usages
- Activités logistiques repoussées en périphérie
- etc

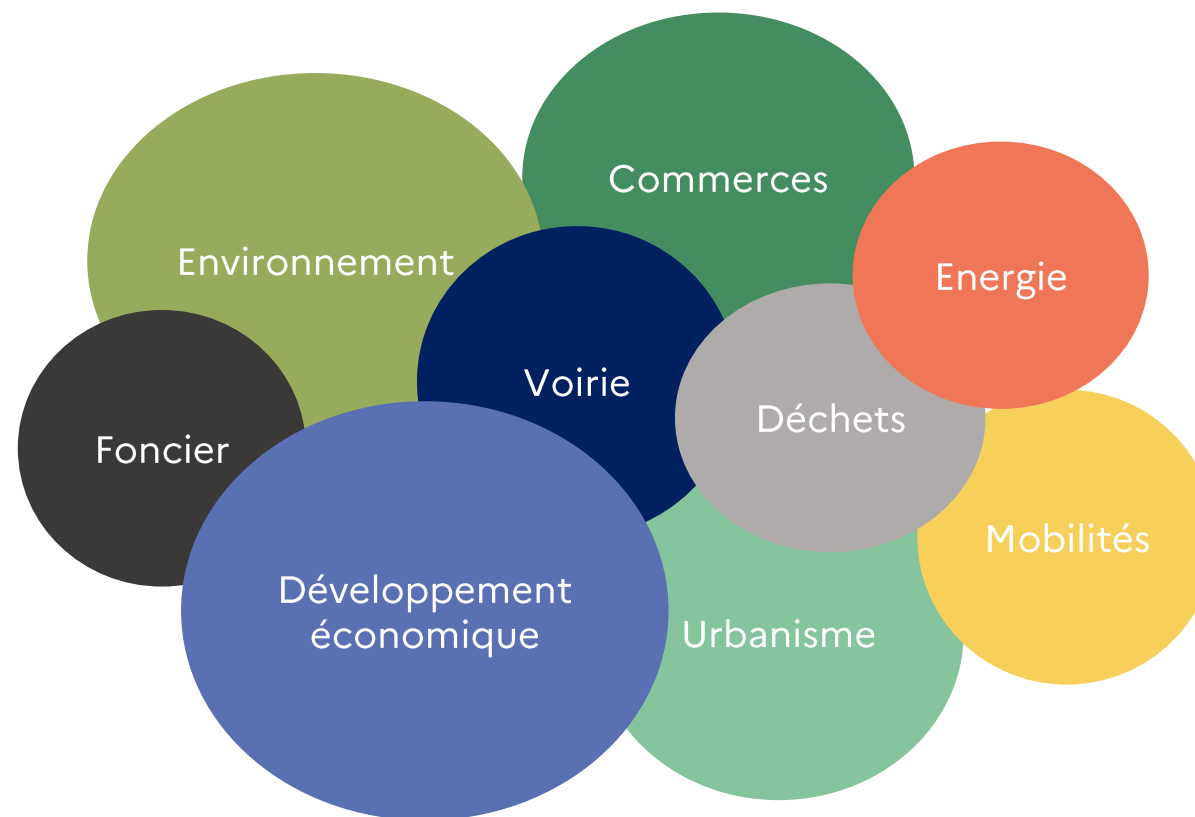
Des besoins logistiques croissants dans des villes où l'espace disponible diminue...

INTRODUCTION

Une logistique urbaine, un angle mort des politiques publiques ?

Malgré une prise de conscience croissante, la logistique urbaine reste souvent traitée :

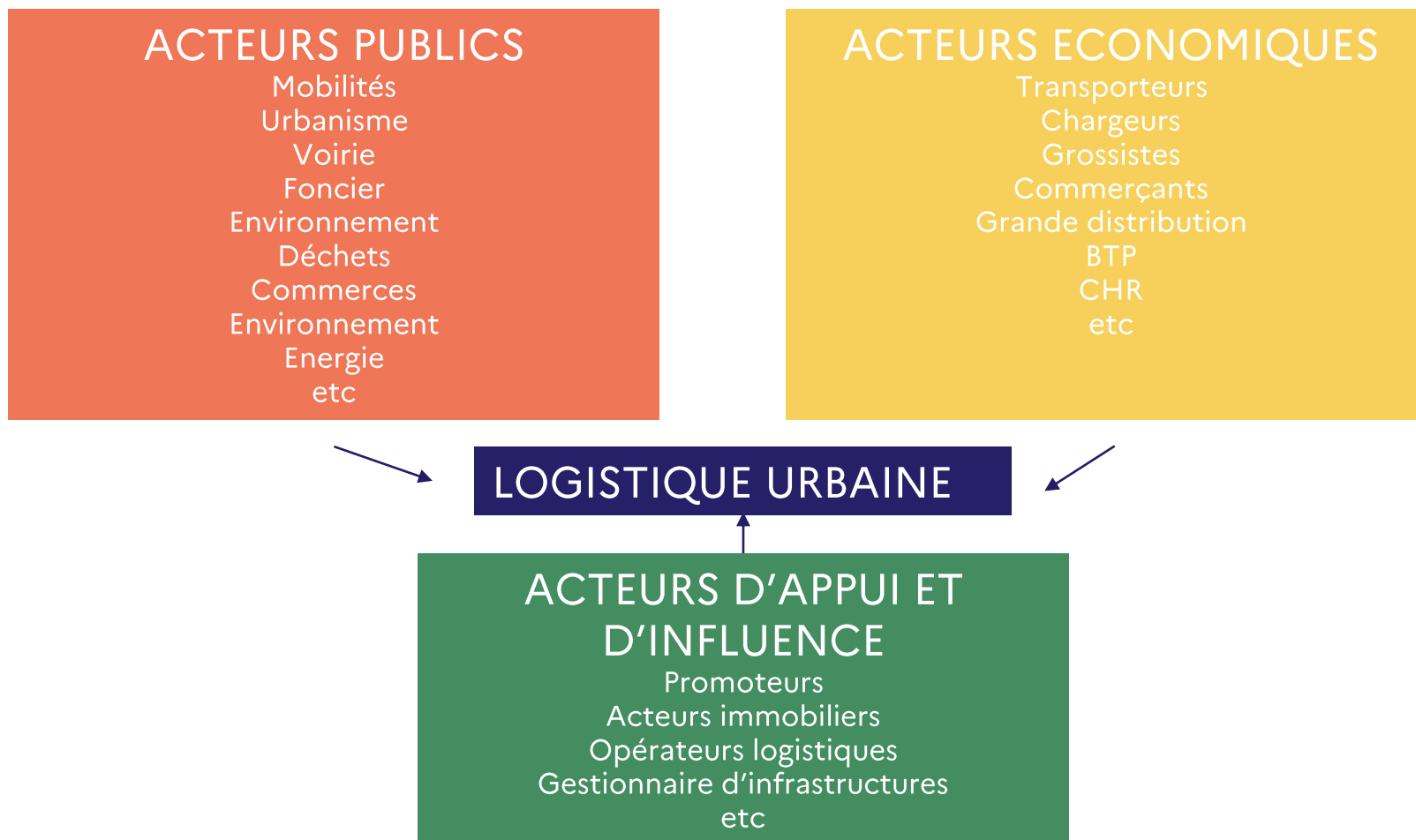
- en aval,
- de manière sectorielle,
- ou sans véritable approche transversale



INTRODUCTION

Une pluralité d'acteurs aux logiques différentes

Des temporalités, contraintes et objectifs différents



INTRODUCTION

Pourquoi l'acculturation devient un prérequis à l'action ?

Des freins encore nombreux :

- Organisations en silos
- Sujet traité en aval
- Manque de langage commun
- Gouvernance complexe
- Réponses souvent techniques
- etc



Une culture marchandises à construire :

- Comprendre les contraintes des autres acteurs
- Penser les flux dès l'amont
- Partager un langage commun
- Décloisonner les approches
- Construire une action collective
- Construire une gouvernance collective
- Développer un réflexe logistique
- etc

Acculturation

→ Compréhension commune

→ Dialogue

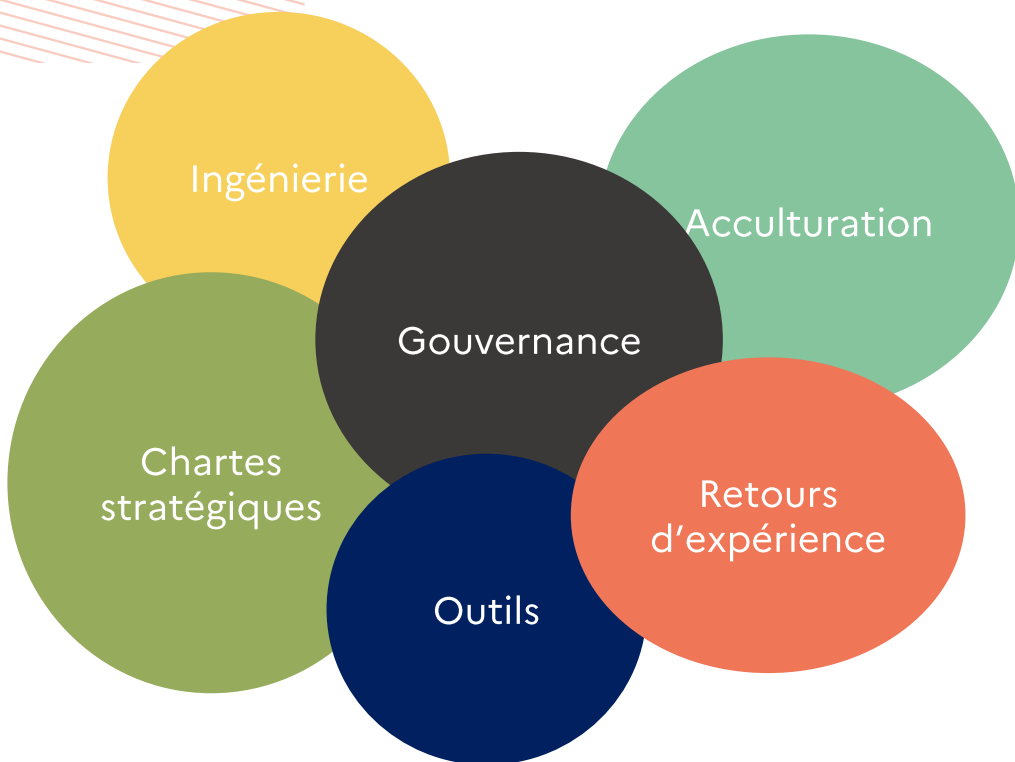
→ Gouvernance

→ Action opérationnelle

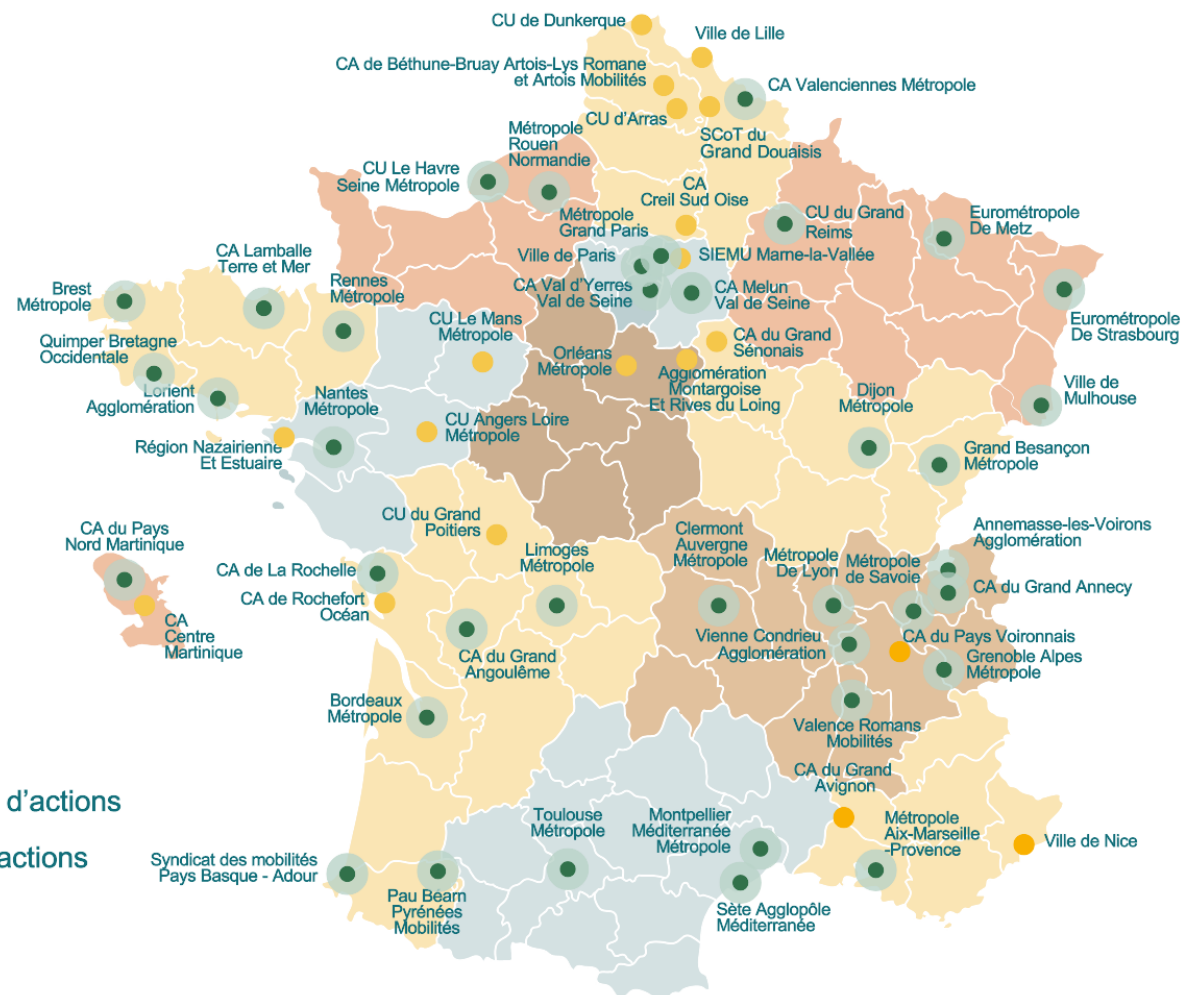
INTRODUCTION

La logistique urbaine : un sujet stratégique !

- 62 territoires engagés
- 43 chartes LUD validées



Carte des territoires en action



INTRODUCTION

Et si la logistique urbaine devenait un levier de transformation territoriale ?

Comprendre les flux pour mieux construire la ville

1. Acculturation des différents services des collectivités - une nécessité pour agir

Estelle Regnier, Responsable Logistique urbaine, Bordeaux Métropole

Un contexte favorable à l'acculturation

1994 - 2014

Enquêtes Nationales du Transport
des Marchandises en Ville

***Observer et étudier pour savoir
de quoi on parle***



2012 - 2014

Grenelle et Charte des
mobilités de l'agglomération
bordelaise

***Placer la logistique urbaine
comme une composante de
la stratégie des mobilités***

2020 - 2021

Nouvelle mandature (2020)
Schémas des mobilités et du
développement économique (2021)

***Insuffler une nouvelle dynamique
portée politiquement***



2014 - 2020

Plan coordonné
Logistique urbaine

***Animer une démarche
partenariale avec les acteurs
économiques***



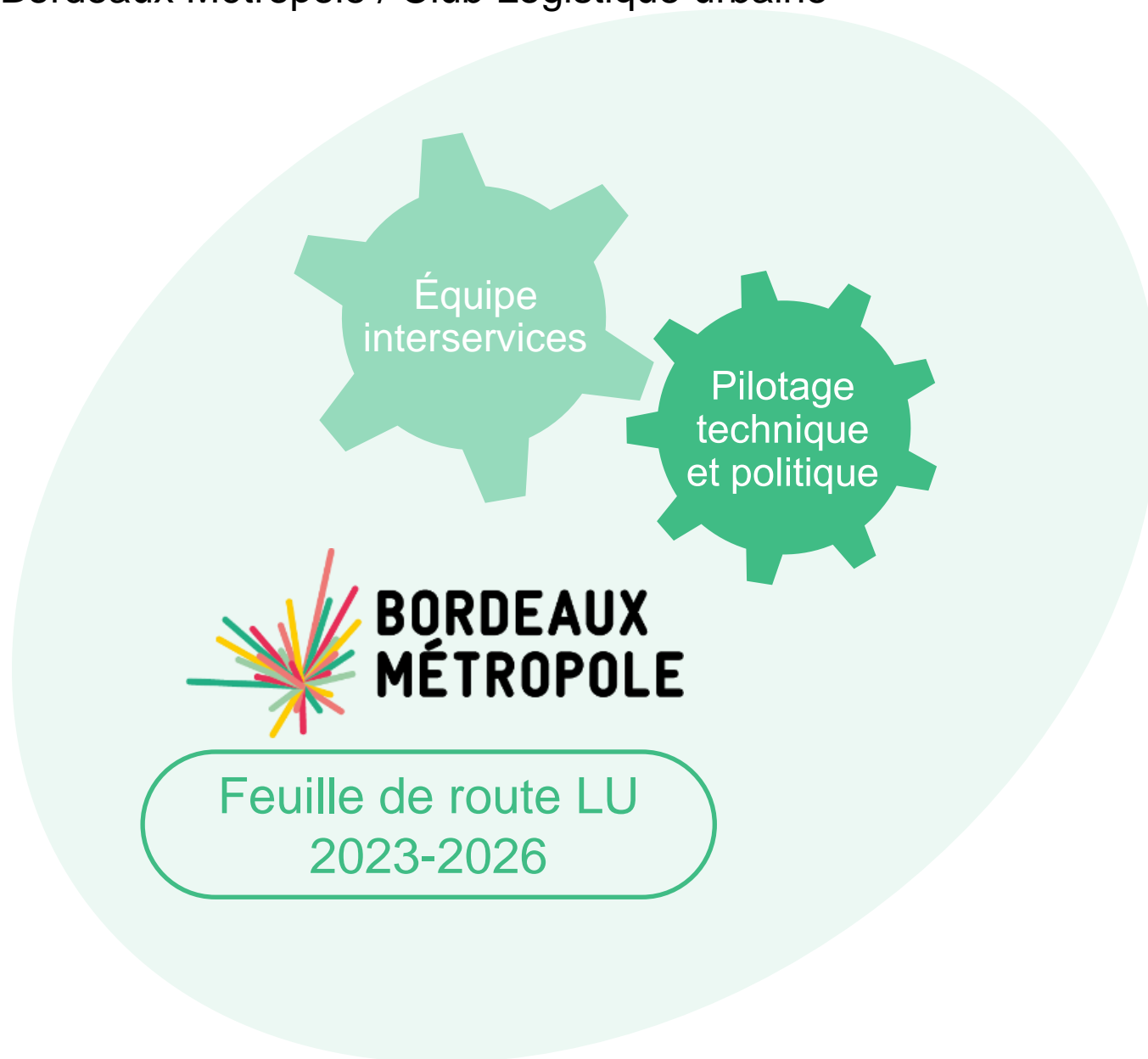
2022 - 2026

Feuille de route logistique
urbaine de Bordeaux Métropole
(2023-2026)

***Définir un plan d'actions
opérationnel et installer la
gouvernance***

Gouvernance interne et partenariale

Pilotage Bordeaux Métropole / Club Logistique urbaine



- ✓ **Transversalité**
- ✓ **Coordination**
- ✓ **Mode projet**

Gouvernance interne

ÉLU RÉFÉRENT



Philippe Quertinmont

Conseiller métropolitain délégué
ESS, commerce, artisanat et
logistique

PILOTAGE

Technique et politique

Le pilotage technique de la feuille de route LU est réalisé par la responsable Logistique urbaine au sein de la DG Mobilités. Une fois par an, l'élu référent peut présenter les éléments en Bureau métropolitain pour :

- Diffuser aux échelons communaux les enjeux et les orientations sur la logistique urbaine
- Passer en revue la feuille de route et valider les éléments de reporting
- Valider les actions proposées par le Club Logistique Urbaine
- Valider les orientations stratégiques et la communication associée

ÉQUIPE INTERSERVICES

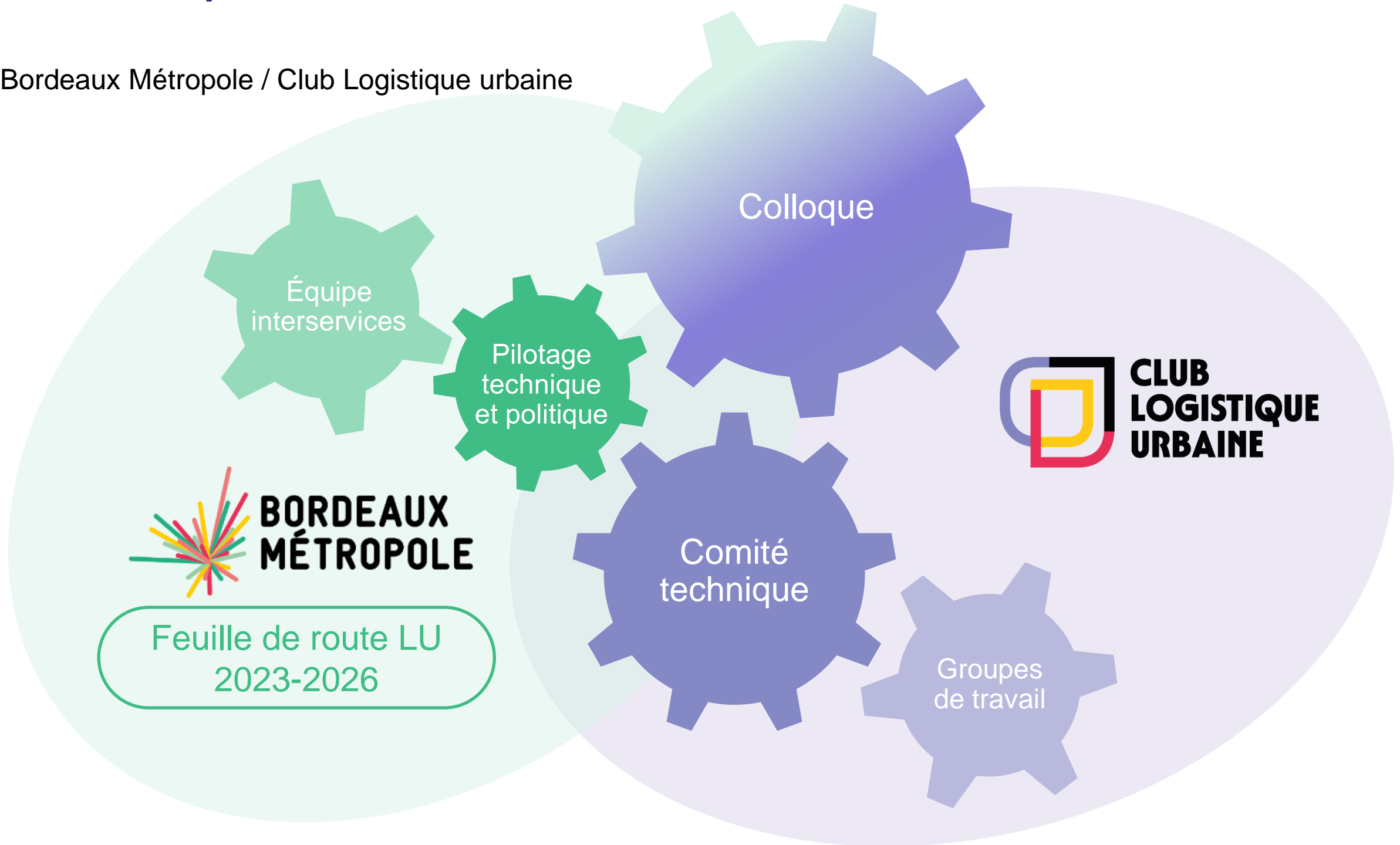
Coordination interne

Composé des représentants des services concernés et animé par la responsable Logistique urbaine au sein de la DG Mobilités, le comité de coordination interservices se réunit régulièrement pour :

- Suivre l'avancement des actions de la feuille de route pilotées par les différents services et partager l'information
- Préparer les éléments de communication et de reporting
- Discuter des ajustements et des nouvelles pistes d'actions définies en fonction des besoins et des opportunités

Gouvernance interne et partenariale

Pilotage Bordeaux Métropole / Club Logistique urbaine



Le Club Logistique Urbaine

Le Club Logistique Urbaine est un réseau informel réunissant les acteurs économiques impliqués dans les chaînes de valeurs logistiques et les acteurs publics capables d'actionner les différents leviers en vue d'améliorer les pratiques logistiques et de prendre part à la feuille de route métropolitaine :

Acteurs économiques du transport et logistique urbaine

(grossistes, transporteurs, cyclo-logisticiens, etc.)

Acteurs économiques générateurs de flux

(commerces, artisans, chantiers, déchets, etc.)

Acteurs publics

(collectivités, administrations, agences, etc.)

Acteurs ressources

(recherche, solutions et innovations)



Fonctionnement et animation



Des groupes de travail



Des visites de sites



[1 page LinkedIn](#)
419 abonnés



LE COMITÉ TECHNIQUE

Comité des partenaires
Instance de pilotage opérationnel

Composé des représentants des acteurs économiques, publics et partenaires ressources, le comité technique se réunit entre 4 et 6 fois par an pour :

- Suivre, évaluer et améliorer la feuille de route LUD de Bordeaux Métropole
- Proposer et mettre en œuvre une stratégie d'animation, de communication et de diffusion des enjeux de la logistique urbaine
- Favoriser les bonnes pratiques et l'émergence de nouvelles initiatives en faveur de la LUD

LE COLLOQUE

Évènement métropolitain
Instance de concertation continue

Chaque année, Bordeaux Métropole réunit le Club Logistique Urbaine et organise le colloque logistique urbaine, instance de concertation et moment fort pour sensibiliser le plus grand nombre aux enjeux d'une logistique urbaine durable ; informer sur l'avancement de la feuille de route et échanger pour améliorer les résultats ; s'inspirer et prendre de la hauteur.

COLLOQUE
LOGISTIQUE URBAINE

Le comité technique : composition

Représentants des acteurs économiques

Générateurs de flux

CCI Bordeaux Gironde
CMA Gironde
CAPEB Gironde
CRESS Nouvelle-Aquitaine
Bordeaux Mon Commerce
FCD (grande distribution)
UMIH Gironde
FEDERREC
FFB Gironde
UNICEM Nouvelle- Aquitaine

Opérateurs de transport et de logistique urbaine

Fédération cyclologistique
FNTR
OTRE
SNTL (transports légers)
TLF
UNOSTRA
FEDALIS
UNCGFL (grossistes)

Acteurs publics

ADEME Nouvelle-Aquitaine
A'URBA
BORDEAUX MÉTROPOLE
CEREMA
DDTM Gironde
DREAL Nouvelle-Aquitaine
EPA Euratlantique
GRAND PORT MARITIME Bx
MIN Bordeaux Brienne
ORT Nouvelle-Aquitaine
RÉGION Nouvelle-Aquitaine
SYSDAU
VILLE DE BORDEAUX

Partenaires ressources

ADI Nouvelle-Aquitaine
InTerLUD+
R3MOB / Kedge Business
School
AFILOG
BANQUE DES
TERRITOIRES
CLUB DEMETER

La feuille de route logistique urbaine

Délibération
Mai 2023

2024

2025

2026



Déploiement de micro-hubs urbains

Pacification des livraisons en centre-ville [ZTL Bordeaux]

Plan des aires de livraison

Schéma itinéraires poids-lourds

Développement de la cyclologistique [ColisActiv' - Marguerite]

Exploration logistique fluviale [Eddgar]

Recherche d'opportunité fret ferroviaire

Conseil en mobilité [Marguerite]

Soutien à l'expérimentation

Schéma directeur foncier logistique

Planification urbaine

Filière alimentaire [Recol'Terra]

PI Gestion des zones contraintes et pilotage des flux DigiLog / JOptimiz

AXE 1
Intégrer les flux logistiques dans la ville

AXE 2
Décarboner et améliorer l'impact environnement des activités logistiques

AXE 3
Accueillir et structurer les filières logistiques

AXE 4
Gouvernance, concertation et mobilisation



PI Foncier logistique

Clés de réussite

L'engagement politique comme moteur de la dynamique

Une acculturation qui doit être entretenue dans la durée

Une organisation interne en mode projet

Un référent LU qui doit pouvoir passer d'expert à coordinateur / facilitateur



Merci pour votre attention

Estelle Régnier

Responsable de projet
Logistique urbaine

e.regnier@bordeaux-metropole.fr

Thibaut Baladon

Responsable de service
Stationnement, nouveaux usages
de l'automobile et logistique

t.baladon@bordeaux-metropole.fr

2. Exemple de décroissement sur la thématique du foncier

Camille TREIL - *Chargé de mission logistique urbaine*
EUROMÉTROPOLE DE STRASBOURG

Sarah OLEI - *Directrice de projet Ressource et outils en aménagement*
CEREMA - DTecTV/DADET/ADCT



Présentation Rendez-vous
mobilités – CEREMA :
Le foncier et l'immobilier
logistique

21/05/2026

Intérêts de la thématique du foncier/immobilier logistique

- Demande des acteurs économiques :
 - ➔ Difficulté d'accès à du foncier/immobilier
 - ➔ Capacité d'investissement limitée
 - ➔ Acceptabilité limitée

- Pour la collectivité :
 - ➔ Levier d'action sur la décarbonation (importance des origines/destinations pour réduire les km effectués, voire favoriser le report modal)
 - ➔ Anticipation des contraintes du ZAN

Outils mobilisables

- Outil de planification :
 - ➔ Zonage du PLUi autorisant l'implantation d'espaces logistiques
 - ➔ Zonage du PLUi dédié exclusivement aux espaces logistiques

- Maîtrise foncière :
 - ➔ Mise à disposition du foncier/immobilier de la collectivité via des AMI

- Étapes :
 - ➔ Développer la connaissance du territoire (diagnostic de l'existant),
 - ➔ Recenser les besoins des entreprises (prospectif)
 - ➔ Analyser les caractéristiques du foncier pour déterminer l'intérêt pour la logistique
 - ➔ Déclinaison des outils en stratégie foncière dans le PLUi

Secteurs d'activité

- entrepôt de la messagerie
- entrepôt de e-commerce
- entrepôt de l'alimentaire
- entrepôt de la grande distribution
- grossiste en biens d'équipements
- logistique industrielle
- transport et logistique
- entrepôt du BTP

Superficie de l'entrepôt

- moins de 1 500 m²
- entre 1 500 m² et 5 000 m²
- entre 5 000 m² et 10 000 m²
- entre 10 000 m² et 20 000 m²
- plus de 20 000 m²

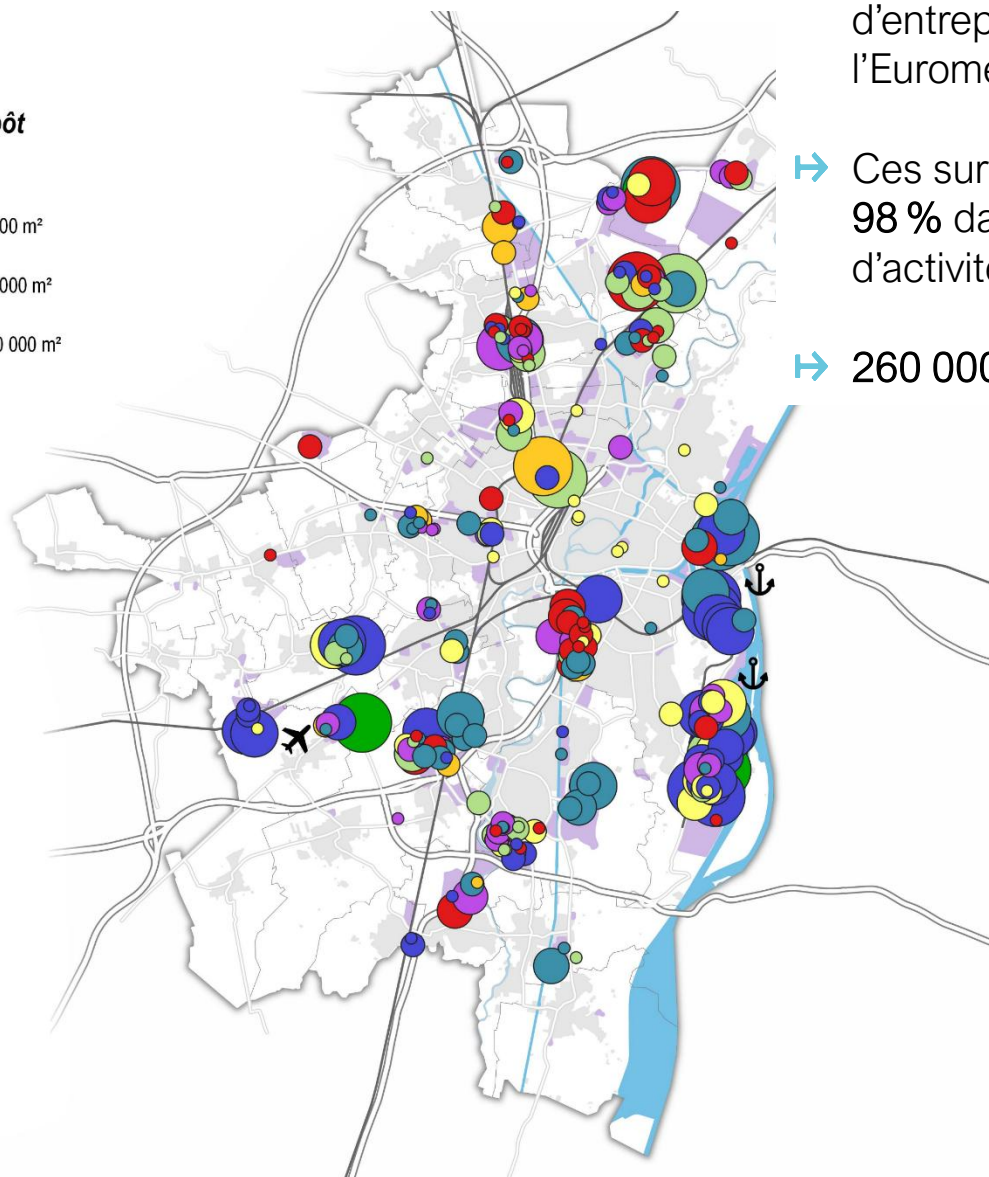
- espace d'activité économique
- voie navigable
- réseau ferré
- réseau routier principal

ADEUS



0 3 6 9 km

Sources : ADEUS, Sitadel (Ministère de la Transition écologique 2023), SIRENE (INSEE 2023) ;
Eurométropole de Strasbourg
Réalisation : ADEUS, novembre 2024



↳ 274 sites logistiques recensés représentant 1 469 100 m² d'entrepôts dans l'Eurométropole de Strasbourg

↳ Ces surfaces sont implantées à 98 % dans des espaces d'activités économiques

↳ 260 000 m² créés depuis 2014

Secteurs d'activité

- entrepôt de la messagerie
- entrepôt de e-commerce
- entrepôt de l'alimentaire
- entrepôt de la grande distribution
- grossiste en biens d'équipements
- logistique industrielle
- transport et logistique
- entrepôt du BTP

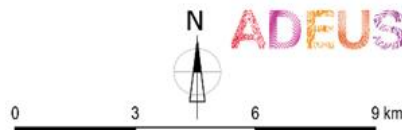
extension de l'entrepôt

création de l'entrepôt

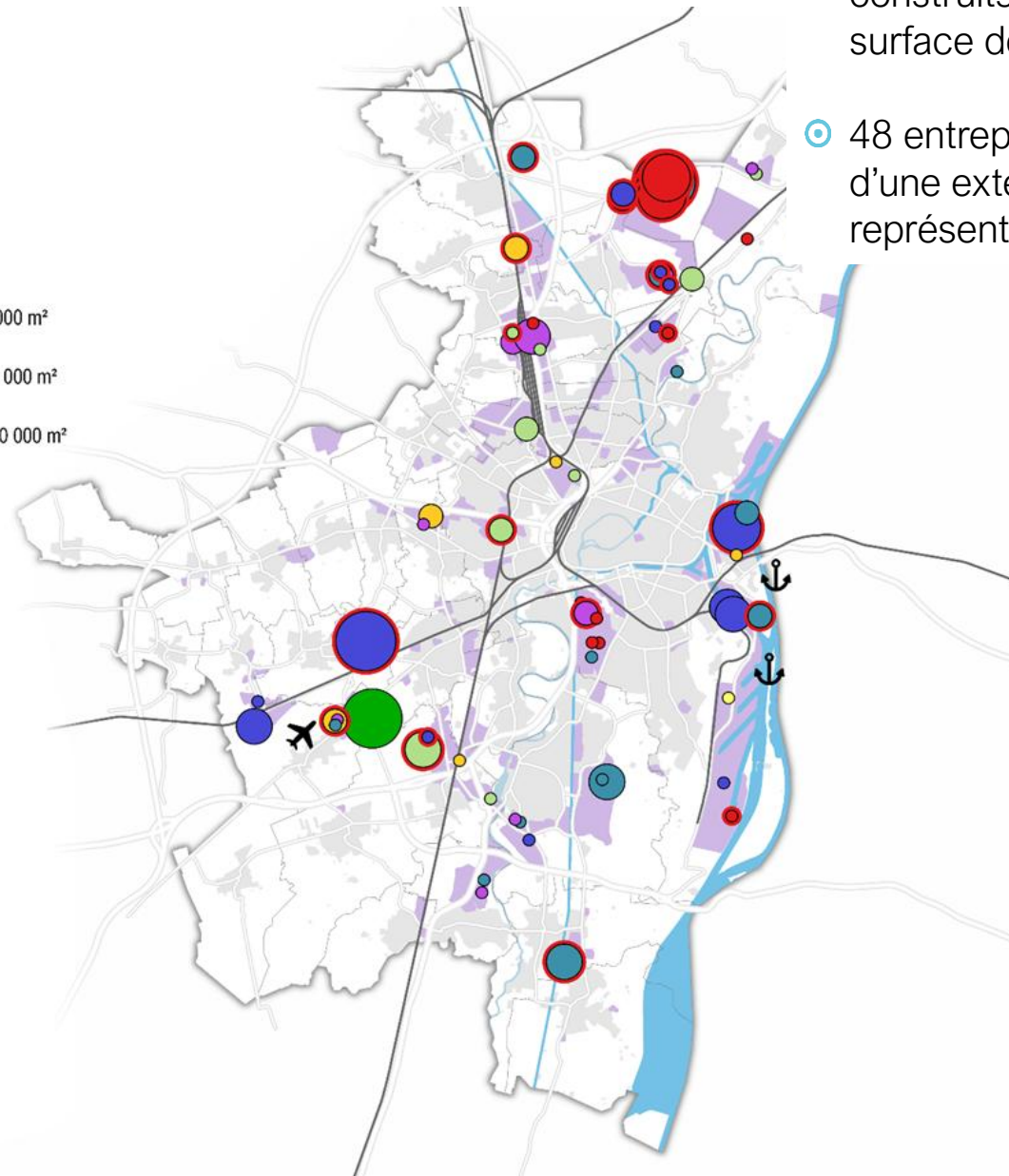
Superficie créée

- moins de 1 500 m²
- entre 1 500 m² et 5 000 m²
- entre 5 000 m² et 10 000 m²
- entre 10 000 m² et 20 000 m²
- plus de 20 000 m²

- espace d'activité économique
- voie navigable
- réseau ferré



Sources : ADEUS, Sitadel (Ministère de la Transition écologique 2023), SIRENE (INSEE 2023) ;
Eurométropole de Strasbourg
Réalisation : ADEUS, janvier 2024



- 23 entrepôts ont été construits, représentant une surface de 153 000 m².
- 48 entrepôts ont fait l'objet d'une extension, représentant 107 000 m².

Services participants :

- Aménagement du territoire et projets urbains (charge du PLUi)
- Politique foncière et immobilière
- Économie et attractivité du territoire
- Planification et organisation des mobilités (POM)
- Agence d'Urbanisme (ADEUS)

Sujets traités :

- Partage de l'avancement des travaux menés par l'ADEUS et le service POM en collaboration avec une équipe de recherche du CNAM (Eliott Lénard/Adeline Heitz/Antoine Frémont)
- Partage de connaissances autour de la logistique, diffusion des enjeux et des objectifs de la feuille de route LUD
- Entretiens sur le fonctionnement des services et la prise en compte de la logistique : objectif améliorer la connaissance mutuelle (accompagnement des entreprises par le service économique, contractualisation avec les entreprises, prochains documents de planification à mettre à jour...)
- Partage des travaux stratégiques en cours des autres services : Plan local d'aménagement économique (PLAE), Stratégie d'optimisation foncière territoriale (SOFT), modification/révision du PLUi

Connaître et localiser les besoins pour la LUD ne suffit pas, il faut pouvoir alimenter des arbitrages dans un contexte de rareté du foncier et de concurrence dans le déploiement des politiques publiques.

3. Bien connaître les pratiques et organisations des acteurs privés pour mettre en place des actions concrètes

Stéphanie Desmond

Logistic Low Carbon, programme CEE InTerLUD+

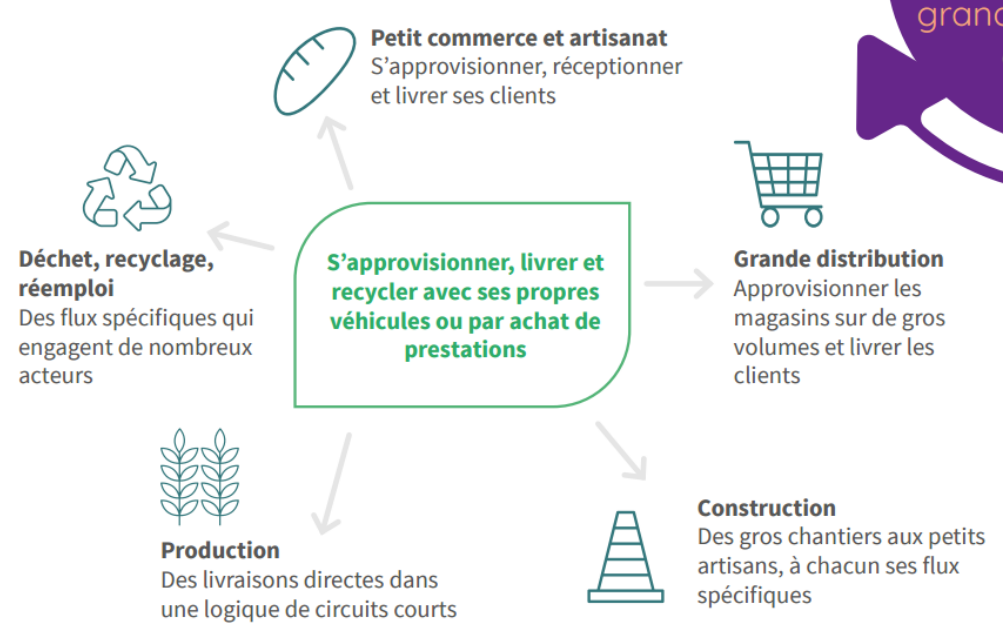
ACTEURS PRIVÉS

Un éco-système et de multiples interactions

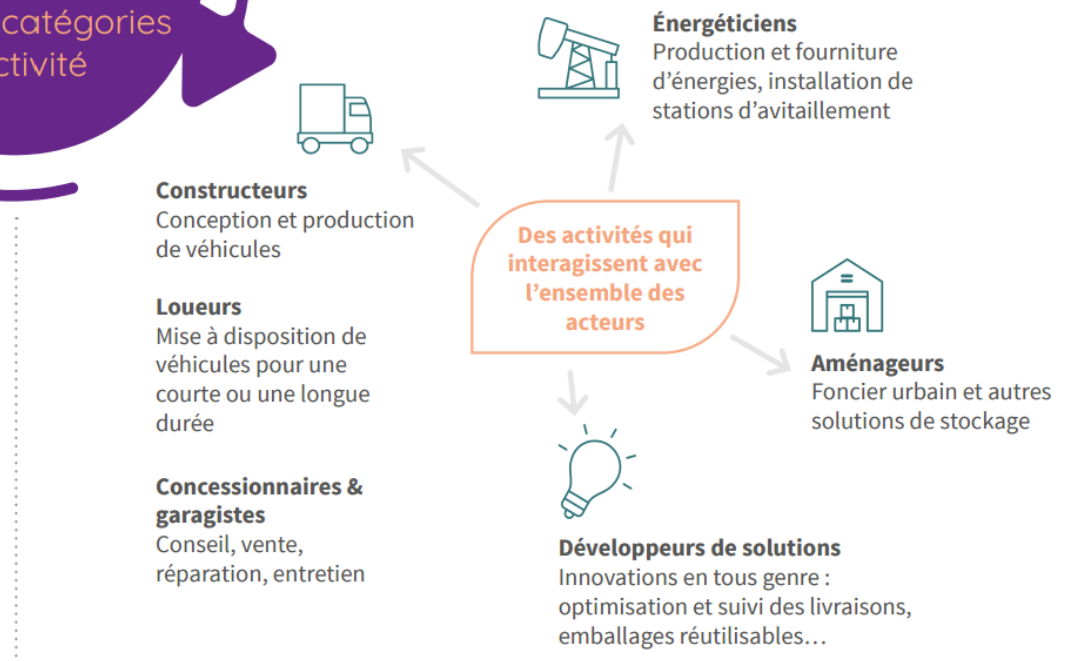
Livrer des marchandises à des clients



Utiliser des véhicules pour son activité



Soutenir l'activité logistique



Associations professionnelles

Nationales

France Logistique

AUTF

Locales

Associations commerçants

Associations industriels

Clusters

Fédérations et confédérations sectorielles

Transport Logistique

FNTR

OTRE

TLF

Grossistes

CGF

FDMC

FNB

Construction

AIMCC

CAPEB

FFB

FNTP

Hôtellerie Restauration

GHR

UMIH

Grande distribution

FCD

Commerces

AC

CGAD

FEVAD

PROCOS

Déchets & recyclage

FEDEREC

FNADE

SNEFID

Cyclologistique

FC

Multimodalité

AFRA

E2F

GNTC

Organisations interprofessionnelles

MEDEF

U2P

CPME

Chambres consulaires

CMA

CCI

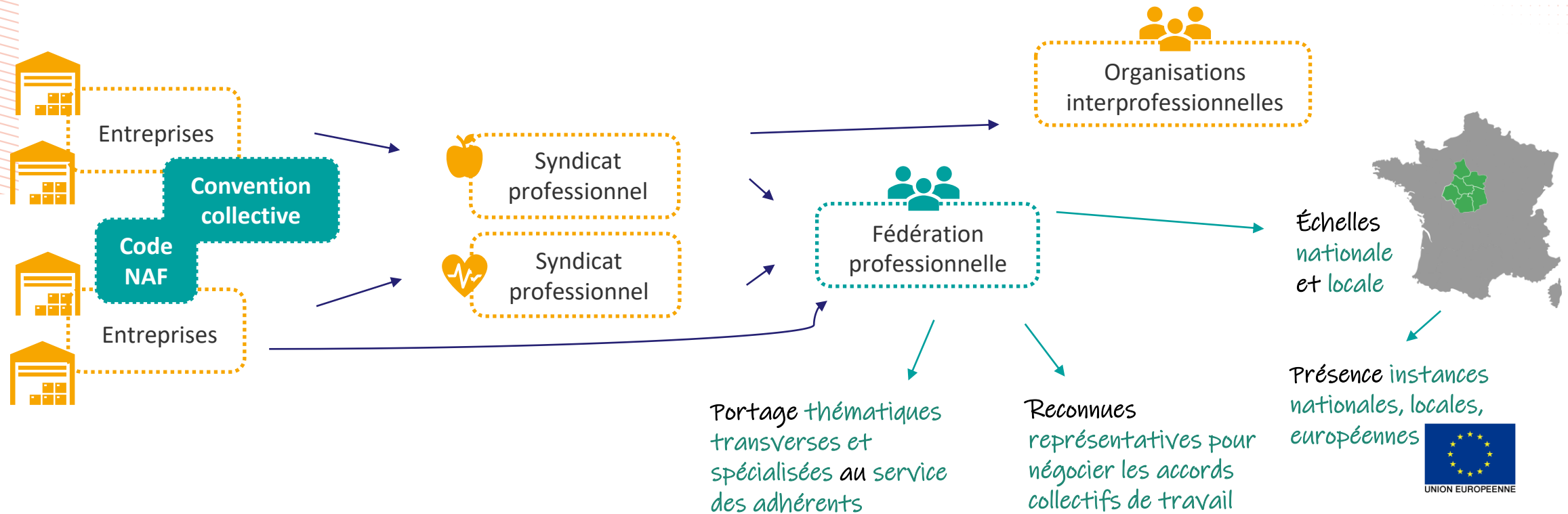
Chambre d'agriculture

LEGENDE – 33 organisations

- AFRA** – Association Française de Rail
- AIMCC** – Association des industries de produits de construction
- AC** – Alliance du commerce
- AUTF** - Association des utilisateurs de transport de fret
- CAPEB** - Confédération de l'artisanat et des petites entreprises du bâtiment
- CCI** – Chambre de commerce et d'industrie
- CGAD** - Confédération générale de l'alimentation en détail
- CGF** – Confédération des grossistes de France
- CMA** – Chambre de métiers et de l'artisanat
- CPME** - Confédération des PME
- E2F** – Entreprises Fluviales de France
- FEVAD** – Fédération du e-commerce et de la vente à distance
- FC** – Fédération de la cyclologistique
- FCD** - Fédération du commerce et de la distribution
- FDMC** – Fédération des distributeurs de matériaux de construction
- FFB** - Fédération française du bâtiment
- FEDEREC** - Fédération des entreprises du recyclage
- FFC** - Fédération française de carrosserie industries et services
- FNADE** – Fédération Nationale des Activités de la Dépollution et de l'Environnement
- FNB** – Fédération nationale des boissons
- FNTP** - Fédération nationale des travaux publics
- FNTR** - Fédération nationale des transports routiers
- GEIST** – Groupement des entreprises industrielles de services textiles
- GHR** – Groupement des hôtelleries et restauration de France
- GNTC** – Groupement nationale des transports combinés
- MEDEF** – Mouvement des entreprises de France
- OTRE** - Organisation des transporteurs routiers européens
- PROCOS** – Fédération pour la promotion du commerce spécialisé
- SNDP** – Société Nationale de distribution des pétroles
- SNEFID** – Syndicat National des entrepreneurs de la filière du déchet
- TLF** - Union des entreprises de transport et logistique de France
- U2P** - Union des entreprises de proximité
- UMIH** - Union des métiers et des industries de l'hôtellerie

ACTEURS PRIVÉS

Une représentation professionnelle à différentes échelles



- ✓ Représentativité/légitimité
- ✓ Addition expertises

- ✓ Communauté de moyens
- ✓ Feed-back terrain

- ✓ Relai d'informations
- ✓ Culture de la négociation

- ✓ Stabilité des équipes
- ✓ Avancées pour toute la profession

ACTEURS PRIVÉS

Concertation à Pau Béarn Pyrénées **AVANT** InTerLUD

COMITÉ DES MOBILITÉS

Département, AUDAP, Pays de Béarn, CCI, CMA, CAPEB, FFBTP, DDTM, DREAL

Légende

AUDAP – Agence d’urbanisme Atlantique et Pyrénées

CAPEB - Confédération de l'artisanat et des petites entreprises du bâtiment

CCI – Chambre de commerce et d’industrie

CMA – Chambre des métiers et de l’artisanat

DDTM – Direction départementale des territoires et de la mer

DREAL – Direction régionale de l’environnement, de l’aménagement et du logement

FFB - Fédération française du bâtiment

ACTEURS PRIVÉS

Concertation à Pau Béarn Pyrénées **APRÈS** InTerLUD

COMITÉ DES PARTENAIRES

Secteur	Structure
Chambre consulaire commerce	CCI
Transporteurs	OTRE
Chambre consulaire artisans	CMA
Construction	CAPEB
Construction	FBTP
Transporteurs	FNTR
Transporteurs	TLF
Chambre consulaire producteurs	CA
Commerces alimentaires	CGAD
Commerces boulangerie	CGAD
Commerces buralistes	Buralistes
Commerce hôtellerie restauration	GNI
Commerces	Association Pau Commerce
Commerces	Association Lescar Soleil
Commerce hôtellerie restauration	UMIH
Grossistes boissons	France Boisson
Grossistes alimentaires	Pomona Terre Azur - CGF
Grossistes pharmaceutique	Phoenix pharmacie
Cyclologistique	Les triporteurs palois

Légende

CA – Chambre des métiers de l'agriculture

CAPEB - Confédération de l'artisanat et des petites entreprises du bâtiment

CCI – Chambre de commerce et d'industrie

CGAD - Confédération générale de l'alimentation en détail

CGF – Confédération des grossistes de France

CMA – Chambre des métiers et de l'artisanat

FBTP = FFB - Fédération française du bâtiment +

FNTP - Fédération nationale des travaux publics

FNTR - Fédération nationale des transports routiers

GNI – Groupement national des indépendants en hôtellerie-restauration

OTRE - Organisation des transporteurs routiers européens

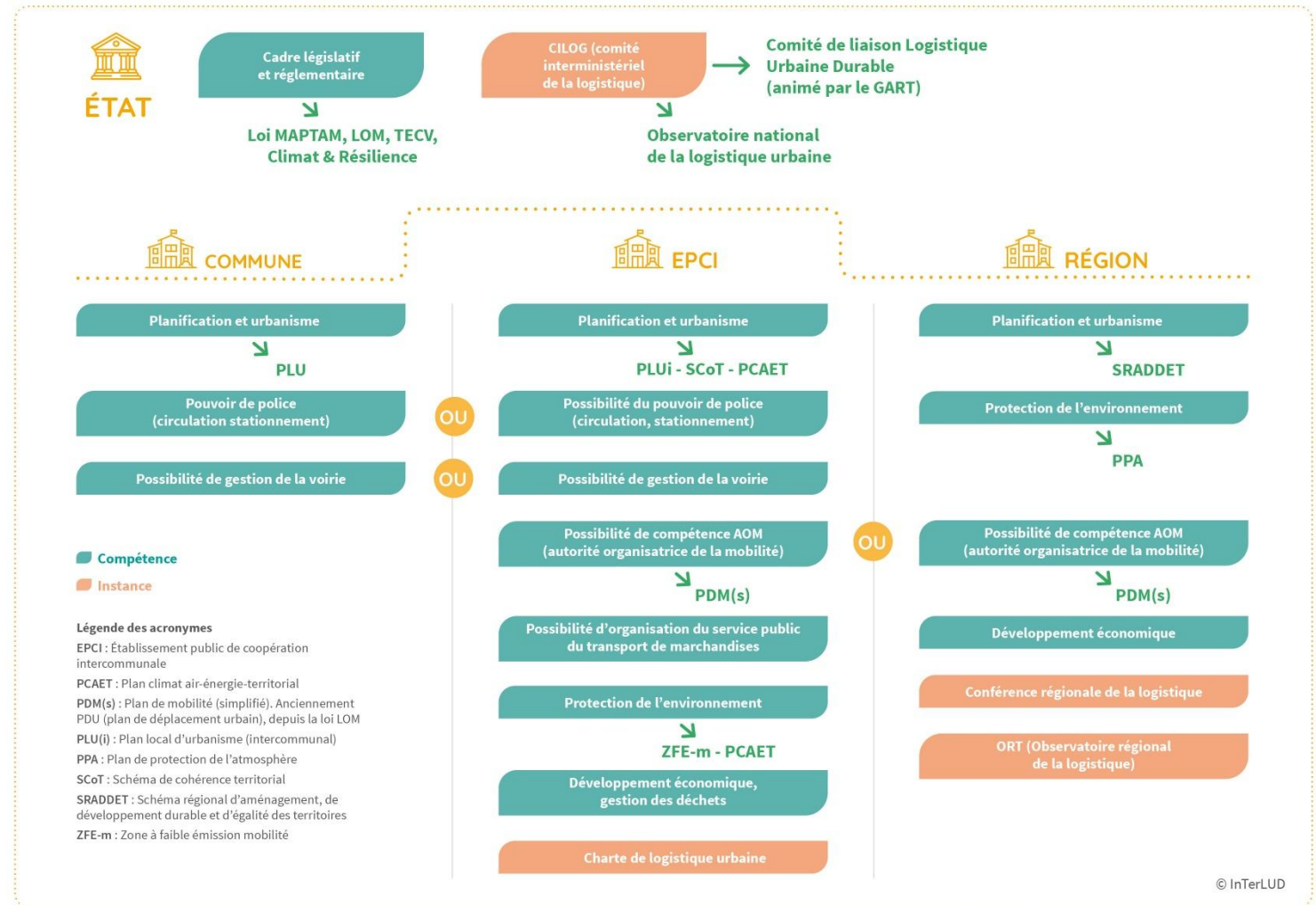
TLF - Union des entreprises de transport et logistique de France

U2P - Union des entreprises de proximité

UMIH - Union des métiers et des industries de l'hôtellerie

ACTEURS PRIVÉS – ACTEURS PUBLICS

Des enjeux à partager



4. Quels risques en cas d'absence d'acculturation ?

Joris Drapeau
UPPA-ADEME
Doctorant en 3 -ème année

CONTEXTE DE LA RECHERCHE

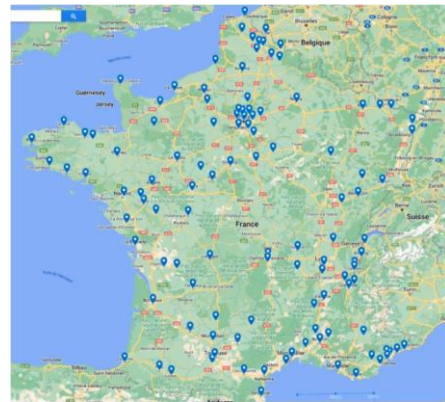
Deux études complémentaires pour comprendre les défis

1^{ère} étude : l'intégration de la logistique urbaine dans l'action publique locale

Objectifs :

- Evaluer le niveau de maturité des collectivités territoriales en matière de logistique urbaine.
- Analyser le rôle de l'action collective et les facteurs qui contribuent à la planification et la mise en œuvre d'actions locales.

Une analyse quantitative à partir de 121 collectivités territoriales françaises



Pour en savoir plus, voir l'article scientifique suivant :

Titre : Assessing the maturity of urban freight transport policies in France: Key factors influencing policy integration

2^{ème} étude : les enjeux de la gouvernance locale et multi-niveaux de la logistique urbaine

Objectifs :

- Analyser l'émergence et la stabilisation de la gouvernance locale dédiée à la logistique urbaine
- Identifier le rôle du programme InTerLUD
- Comprendre l'articulation de l'action publique dédiée à la logistique urbaine en analysant les instances nationales dédiées à la logistique urbaine : les CTLUD.

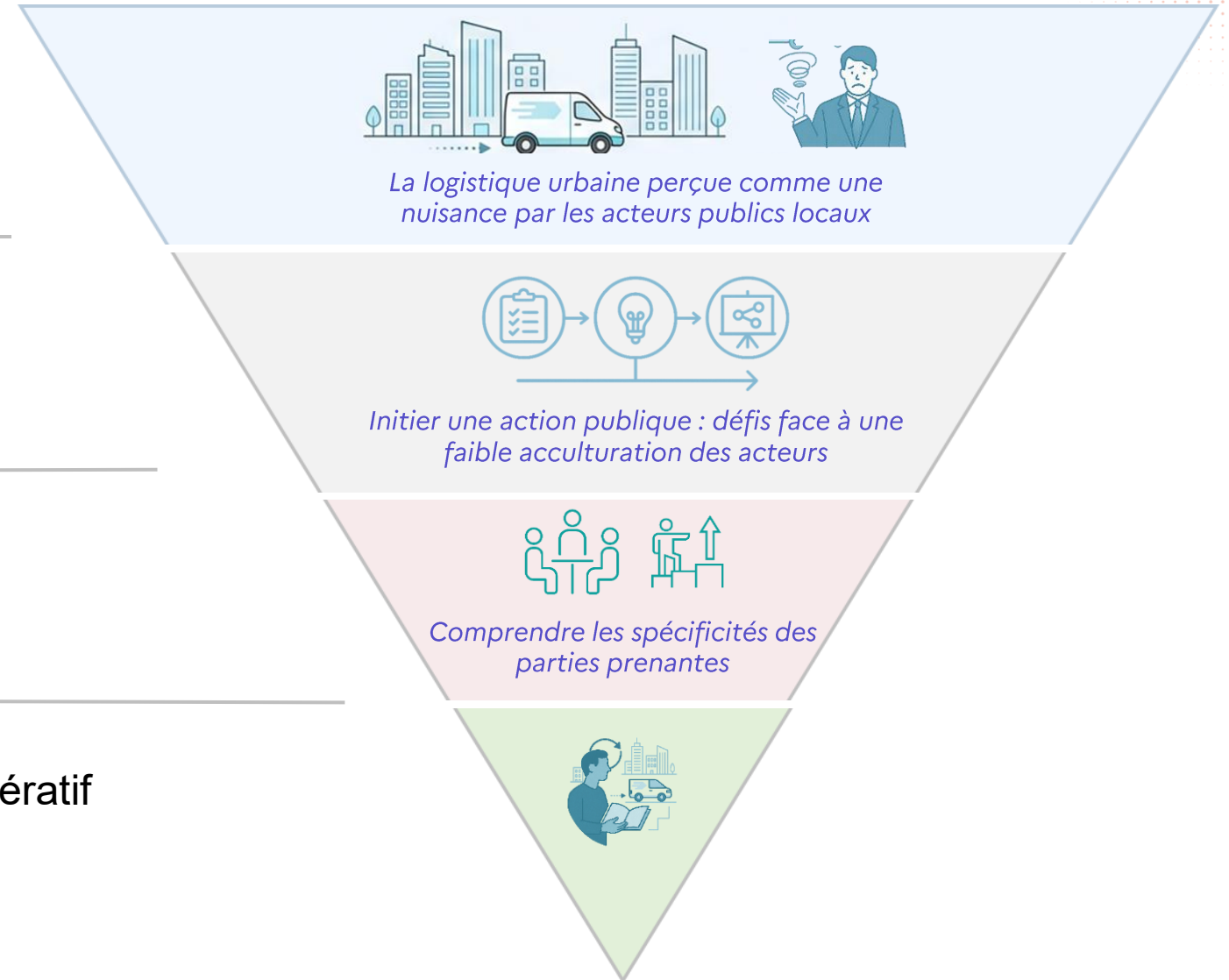
Une analyse qualitative, structurée autour de 6 cas d'étude et 63 entretiens semi-directifs.



COMPRENDRE LES RISQUES

Une lecture par strate

- 0 PHASE 0 :**
Une thématique invisibilisée
- 1 PHASE 1 :**
Impulser une dynamique :
risques et défis
- 2 PHASE 2 :**
Structurer sa stratégie locale :
les enjeux de l'action collective
- 3 PHASE 3 :**
L'acculturation : un processus itératif



PHASE 0 – UNE THEMATIQUE INVISIBLEE

Une absence de politisation de la logistique urbaine



Risque n°1 : Une absence de politisation de la logistique urbaine, conduisant à subir la thématique

« Si on regarde en effet la genèse de la logistique urbaine, [le technicien] avait un intérêt pour le sujet. Même si à l'époque, en 2006, et puis même un peu plus tard, en 2011, tout le monde s'en foutait de la logistique urbaine, enfin qu'on soit bien clair. »

Entretien_14



Risque n°2 : Une politique défensive pour répondre aux aléas de la logistique urbaine : zoom sur une stratégie coûteuse

- Une stratégie aux effets contre-productifs
- Des réglementations qui contribuent à accroître les tensions locales entre acteurs.

PHASE 1 : IMPULSER UNE DYNAMIQUE : RISQUES ET DEFIS

Des initiatives parfois incohérentes face aux enjeux locaux



Risque n°3 :
L'identification par les acteurs publics de solutions *a priori*



Risque n°5 : Une méconnaissance de l'écosystème local et les tensions existantes entre acteurs



Risque n°4 : Des enjeux locaux peu identifiés par l'ensemble des parties prenantes

PHASE 2 – STRUCTURER SA STRATEGIE LOCALE

L'action collective : Défis et obstacles liés à l'acculturation



Risque n°6 : se lancer dans une action collective sans avoir, au préalable, identifié les acteurs et les potentielles attentes

« Le premier rendez-vous s'est fait à 19h30 quand il n'y avait plus personne dans les bureaux, on avait l'impression que c'était un rendez-vous de mafieux ou de malfrat. Parce que l'élu en question était super mal à l'aise et aussi parce qu'il était pétri de préjugés. »

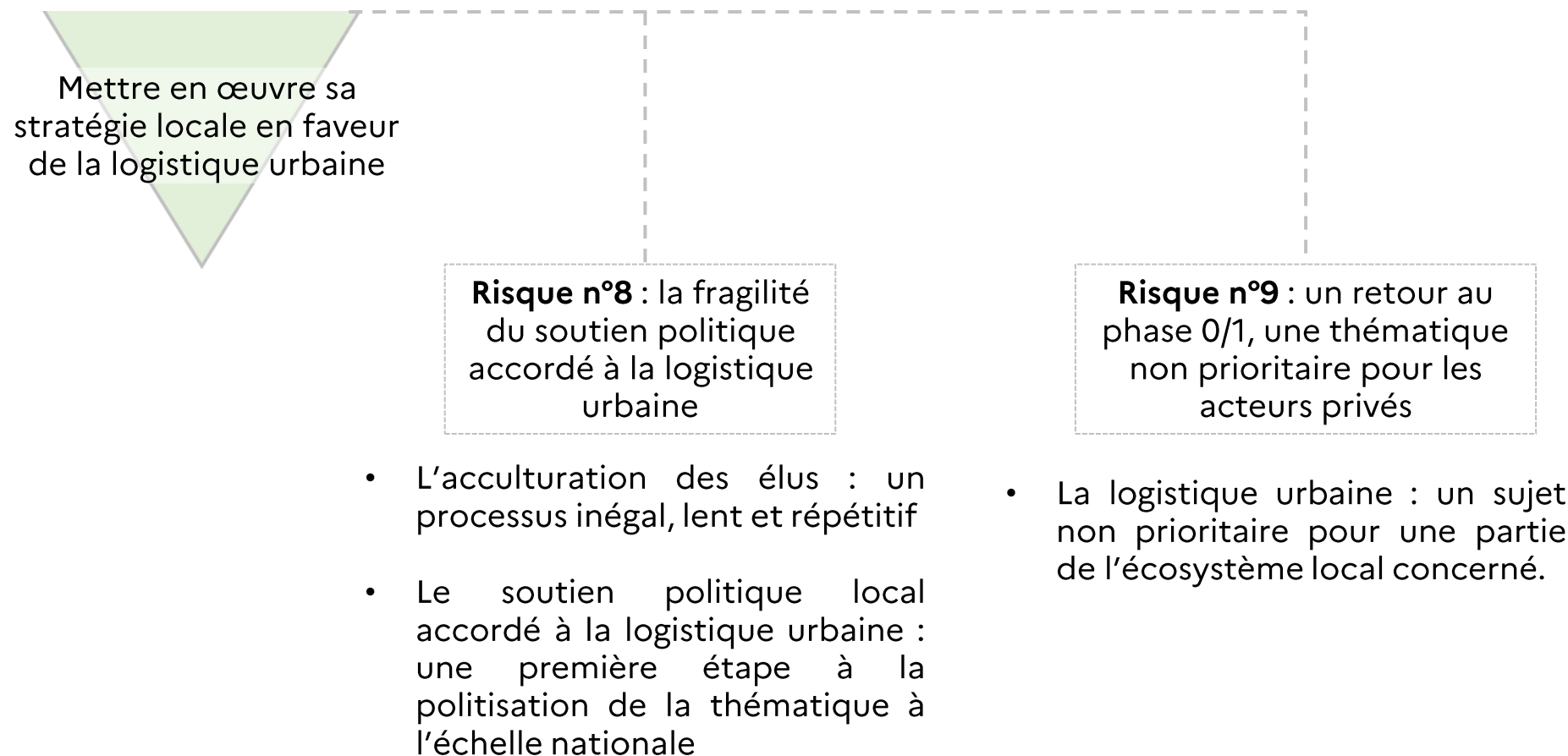
Entretien_8



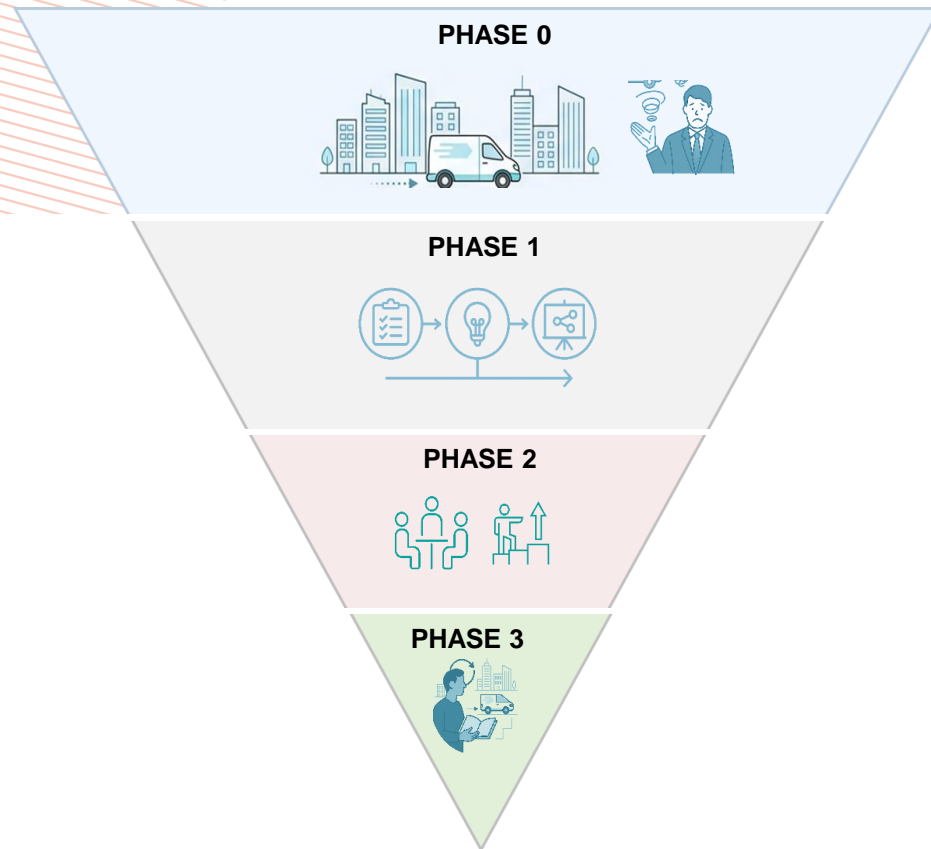
Risque n°7 : les acteurs privés locaux ne sont pas sensibilisés aux aléas de l'action publique

Comprendre la temporalité inhérente à l'action publique locale : une acculturation nécessaire au risque d'un désengagement des parties prenantes

PHASE 3 : L'ACCULTURATION : UN PROCESSUS ITERATIF



CONCLUSION : L'ACCULTURATION, UN PROCESSUS CONTINU



- Les risques liés à l'absence d'acculturation évoluent selon le niveau d'avancement de la stratégie locale
- L'acculturation des élus et des techniciens constitue une étape stratégique pour minimiser les risques potentiels
- L'acculturation locale conditionne la prise en compte des enjeux de la logistique urbaine (e-commerce, data, ...) à l'échelle nationale.



Merci pour votre attention

Contact : Joris Drapeau – joris.drapeau@ademe.fr



5. Les outils et actions pour acculturer : un documentaire pédagogique InTerLUD+

Jérémie FONTAINE - *Réalisateur*

David LOFTUS – *Chef de projet InTerLUD+*
CEREMA - DTecTV/MEPS/PSM



Agir pour une logistique urbaine durable

PROJET INNOVANT « ACCULTURATION »

UN DOCUMENTAIRE PÉDAGOGIQUE POUR SENSIBILISER AUX ENJEUX DE LA LUD



Anaïs Mounereau
Chargée de projet
Logistic Low Carbon



David Loftus
Chef de projet LUD+
Cerema



Olivier Bitoun
Journaliste, modérateur de
débat



Jérémie Fontaine
Réalisateur
Mix Bros

InTerLUD+, programme porté par



LOGISTIC
LOW-CARBON



21 mai 2026

Project Documentaire

Brief

INTENTION DE REALISATION

L'idée centrale : filmer la vie réelle (pro) de plusieurs conducteurs-livreurs, dans leur environnement, sans mise en scène, sans interviews face caméra, centrée sur l'image mais avec des voix off issues de leurs propres témoignages. Chaque portrait devient une fenêtre sur un métier de la chaîne logistique urbaine. Le fil rouge de chaque portrait sera de mettre en lumière les multiples flux logistiques existants (les rythmes différents, les contraintes différentes, les contre-temps...)

Objectif: susciter une évolution des comportements de consommation et de décision par l'émotionnel



Le documentaire s'inspire du dispositif émotionnel du film L'Histoire Souleymane – qui avait su sensibiliser le public à la réalité sociale des livreurs – mais sans en reprendre la forme fictionnelle.

Mini Série documentaire hybride (52 MIN en tout)



FORMAT

Documentaire unitaire découpé en 6 à 7 portraits pouvant être diffusés indépendamment ou montés en une œuvre unique. Format pédagogique, adaptable à des diffusions web ou événementielles.

Extrait 1 – démarrage de la journée

EXPRESS



Extrait 3 - rue piétonne fermée



Extrait 4 – livraison en consigne automatique



Extrait 5 – la journée se fait longue



Extrait 6 - retour au dépôt



Conclusion

Gérôme Charrier – *Chef de groupe politiques et services des mobilités,*
CEREMA

Pour aller plus loin :

Les différentes formations proposées aux techniciens et aux élus : [ici](#)

La méthodologie d'engagement volontaire en faveur de la logistique urbaine durable : [ici](#)

Les retours d'expériences des territoires : [ici](#)

La rencontre nationale InTerLUD+ 3 dec 2026 : [informations](#)

www.interlud.green

Et pour accéder au replay : [ici](#)

Merci pour votre attention

www.cerema.fr

