

Contact

@Sobrieau.fr

leana.msika[at]agroparistech.fr

victor.ledoux[at]agroparistech.fr

L'équipe



INSTITUT
POLYTECHNIQUE
DE PARIS

AgroParisTech

AgroParisTech
Innovation



Cerema
CLIMAT & TERRITOIRES DE DEMAIN

Les collectivités partenaires



Communauté
d'Agglomération de
La Rochelle

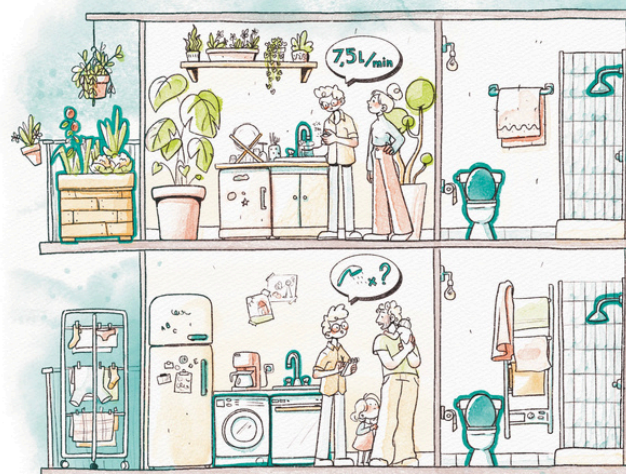
angers Loire
métropole
communauté urbaine



PROJET DE RECHERCHE-ACTION

ECONOMIES D'EAU DANS LE BÂTIMENT

2025 - 2029



Financé par



LES POINTS CLÉS



Réduire l'utilisation d'eau dans les bâtiments existants et leurs parcelles



3 territoires pilotes : Valence Romans Agglomération, Angers Loire Métropole, La Rochelle Agglomération



60 bâtiments pilotes (habitat, camping, équipements sportifs ou culturels, bureaux,)



Changer nos habitudes et nos **usages de l'eau**



Réduire la consommation d'énergie liée à **l'eau chaude sanitaire**



Recycler les eaux ménagères et réutiliser les eaux pluviales



Créer des filières locales pour **valoriser les nutriments humains**

2025

UN PROJET SUR 4 ANS

Compilation des retours d'expérience et bibliographie

Sélection des bâtiments pilotes

2026

Audit des bâtiments

Accompagnement des usagers

2027

Mise en place de filières locales

Travaux et modifications des bâtiments

LES LIVRABLES CLÉS

un outil de **d'audit technique et humain** des bâtiments



un **état des lieux des solutions innovantes**



une **méthode d'accompagnement au changement**



Des **scénarios de modèles économiques** viables pour permettre un niveau ambitieux de sobriété, d'efficacité et de circularité des ressources en eau



une **démarche répliquable** à d'autres territoires et bâtiments



Suivi des bâtiments pilotes


2028

Scénarios de services publics de la sobriété

2029



APPEL A DONNÉES EAU BÂTIMENTS PUBLICS



AgroParisTech Innovation, l'École Nationale des Ponts et Chaussées et le Cerema portent le projet de recherche-action  **SobriEau**, lauréat de l'appel à projets France 2030 Innov'Eau opéré par l'Ademe visant à **réduire l'utilisation d'eau dans les bâtiments existants et leurs parcelles**.

60 bâtiments démonstrateurs, leurs gestionnaires et utilisateurs seront accompagnés pour comprendre leur utilisation d'eau et les solutions possibles en combinant sobriété, efficacité et circularité de l'eau, issus de 3 territoires : Valence Romans Agglomération, La Rochelle Agglomération et Angers Loire Métropole.

Tous les livrables du projet seront diffusés et utilisables en bien commun.


Nous cherchons à **dresser un état des lieux des consommations d'eau moyennes** de différents types de bâtiments : équipements sportifs, établissements scolaires, bureaux, équipements culturels, établissements touristiques, ...

La bibliographie a révélé un manque de données disponibles et comparables. Nous cherchons donc à collecter un maximum de données de consommations d'eau de bâtiments.

 **Contribuez à l'amélioration des connaissances sur les consommations moyennes d'eau dans les bâtiments !** En remplissant le  **formulaire** suivant avant le **31 mai 2026** : <https://ee-eu.kobotoolbox.org/x/zFNe5wm6>

Il vous sera demandé de fournir les consommations d'eau des bâtiments et leurs parcelles que vous souhaitez nous communiquer et des informations facultatives pour nous aider à établir des ratios de consommation. **Ce questionnaire est anonyme et les données brutes ne seront pas divulguées.**

***NB :** si un établissement (ex : école, camping, etc.) est composé de plusieurs bâtiments, pensez à indiquer la consommation totale de l'établissement (somme des consommations de chaque bâtiment).*

 **Si vous disposez déjà de tableaux de suivi des consommations d'eau sur tout ou partie de votre parc de bâtiments et que ce transfert d'informations est plus simple pour vous, merci de contacter Victor Ledoux**, coordinateur technique de SobriEau à l'adresse suivante : victor.ledoux@agroparistech.fr

Nous vous remercions pour votre contribution, l'équipe SobriEau