

Offre de service à l'intention des Départements

Stratégies de transitions, d'adaptation et de résilience

- Comment rendre son département plus résilient face aux grands bouleversements mondiaux (dérèglement climatique, effondrement de la biodiversité, tensions sur les ressources, inégalités sociales...)?
- Comment identifier ses vulnérabilités, mais aussi ses ressources et leviers?
- Comment, à l'échelle départementale, répondre aux besoins essentiels des populations tout en respectant les limites planétaires?
- Comment faire de ces bouleversements des opportunités pour améliorer la qualité de vie des habitants, la santé, et le vivre ensemble?

Pour aider les collectivités départementales à répondre à ces questions, le Cerema propose une offre de service destinée au Départements adhérents de AURA et BFC pour les accompagner à bâtir une stratégie de transitions, d'adaptation et de résilience.



Théorie du Donut de Kate Raworth



Boussole de la résilience - Cerema

Objectifs

- Avoir une stratégie globale et un cadre cohérent pour piloter les transformations et réussir les transitions
- Construire des outils pour faire de la résilience du territoire la matrice des politiques publiques et actions de la collectivité.
- Développer la coopération entre les acteurs du territoire

Pour le Cerema, un territoire résilient est un territoire en mouvement, capable : d'anticiper des perturbations, brutales ou lentes, grâce à la veille et à la prospective ; d'en minimiser les effets ; de se relever et rebondir grâce à l'apprentissage, l'adaptation et l'innovation ; d'évoluer et se transformer vers un nouvel état en équilibre dynamique préservant ses fonctionnalités, y compris pour les plus vulnérables. Cet état est décidé et construit démocratiquement.

Un accompagnement sur-mesure

Une réunion de cadrage préalable permettra de construire l'ambition du travail en partageant les intentions, et de définir la gouvernance et la mobilisation des acteurs (interne et externe à la collectivité).

1- Prendre la mesure des bouleversements et changer d'approche

- Des séances d'acculturation et de formation inter-services ou à destination des élus
- Des ateliers d'appropriation des différents référentiels (donut, boussole de la résilience, etc...)
- Un travail sur les conditions de réussite de la démarche dans la collectivité

2- Dresser le portrait de résilience du territoire

- Une phase d'immersion avec des visites sensibles et la réalisation d'entretiens et recueil de témoignages d'acteurs (ressenti, usages, modes de faire, vécu...)
- Des ateliers d'analyse à la fois du territoire mais aussi des activités de la collectivités, au regard de la transition écologique et de l'adaptation au changement climatique, avec des focus thématiques, mais aussi de leurs inter-relations, chaînes d'impacts systémiques, à partir de grilles de questionnements, de supports cartographiques, de photo-interprétation...
- La réalisation d'un portrait de territoire et de la collectivité au regard du référentiel choisi

3- Se projeter pour agir, suivre et poursuivre

A- Se projeter : Atelier sur la vision du territoire et de la collectivité et les différents scénarios prospectifs

B- Agir : Des ateliers pour faire émerger les actions, et pour les hiérarchiser; Un travail de construction des trajectoires, de la stratégie et du plan d'actions

C- Suivre et poursuivre :

Définir les conditions de mise en œuvre des actions et le dispositif de pilotage, de suivi et d'évaluation

Il pourra être proposé dans cette étape des temps d'inspiration d'autres Départements: retours d'expériences, voyages apprenants,...



Un accompagnement individuel à plusieurs étages et modulable

L'accompagnement sera adapté à l'ambition de la collectivité. La brique de base est constituée des étapes précisées ci-dessus (qui elles-mêmes seront plus ou moins approfondies selon le besoin du territoire). Elle pourra être approfondie selon les prismes de lecture ou approches privilégiées suivants:

Gouvernance et coopération

Analyse et recommandations autour de:

- la gouvernance interne à la collectivité: politique et organisation des services
- la gouvernance externe: avec les élus et techniciens des autres collectivités et les acteurs du territoire

« Mettre au travail les conflits »

Formation

Co-construction de parcours de formation adaptés aux différents publics: des formations action pour passer de la prise de conscience à la mise en mouvement : pour les élus; pour tous les agents, selon leurs métiers

Mise en récit

Réalisation d'une mise en récit: raconter d'où l'on vient, où on va, et comment on y va, permet de donner du sens et d'embarquer tous les acteurs et habitants du territoire

« Tout ce qui compte ne se compte pas toujours mais se raconte »

Outil d'aide à la décision

Co-construction d'une grille d'analyse permettant d'évaluer au regard de la résilience les actions et politiques en cours ou à mettre en place, et de proposer des pistes d'amélioration ; Et/ou outil de mise en évidence et d'arbitrage des conflits d'usage

« Faire de la planification écologique la matrice des politiques publiques »

Accompagnement des changements de comportements

S'appuyer sur l'apport des sciences humaines et de la psychosociologie pour accompagner les différents groupes d'acteurs du territoire (élus, agents, habitants...) dans le changement et le passage à l'action

Lecture autour du vivant (humain et non humain)

Avoir une approche autour du vivant non humain pour le diagnostic, le plan d'actions, et le mode de gouvernance (ex: parlement du vivant)

Transition écologique juste

Approfondir la dimension sociale de la transition, rendre accessibles et acceptables pour tous les transformations en cours

Le partenariat

Les bénéfices pour les territoires

- ❑ Construire une stratégie, une dynamique d'acteurs, et transformer des modes de faire, qui permettent d'inscrire la collectivité dans une trajectoire plus résiliente, durable et juste
- ❑ Se donner un référentiel permettant de dialoguer et de piloter de manière systémique l'action de la collectivité
- ❑ Prioriser et arbitrer les investissements les plus stratégiques au regard de critères affirmés en matière de résilience territoriale



Les principes d'engagement du Cerema

L'intention du Cerema est d'amplifier les transitions des territoires par la transformation de leurs approches et projets.

Principes:

- **MOBILISER** : en impliquant les élus, l'ensemble de la collectivité et plus largement un écosystème d'acteurs. L'ambition sera de partager les visions, croiser des intérêts parfois divergents, faire des choix, agir ensemble.
- **COOPÉRER** : en incluant la collectivité comme co-auteurice du processus pour aboutir à une stratégie opérationnelle, et en faisant progresser la coopération au sein du territoire.
- **INNOVER** : en adaptant et poursuivant l'exploration des démarches transition écologique et de résilience territoriale, en allant chercher toutes les sources d'innovation, en expérimentant pour progresser collectivement.
- **MONTER EN COMPETENCES**: en développant les capacités de la collectivité (élus, agents) à suivre et piloter sa stratégie de transformation.

Les références du Cerema Centre Est

Le Cerema Centre Est a accompagné plusieurs collectivités dans des stratégies de transition écologique, ou projets de territoires résilients, et concernant plus spécifiquement les Départements, on peut citer notamment: le Département de la Nièvre pour sa stratégie d'adaptation au changement climatique; et le Département de l'Ain pour sa stratégie de transition écologique.

Par ailleurs, dans le cadre de l'accompagnement du Département de l'Ain, un benchmark auprès d'autres Départements (Gironde, Loiret, Meuse, Nord, Puy-de-Dôme, Seine-Saint-Denis) a été réalisé, permettant de tirer des enseignements sur les dynamiques à mettre en place en interne comme en externe à la collectivité.

Exemple de la stratégie de transition écologique du Département de l'Ain :

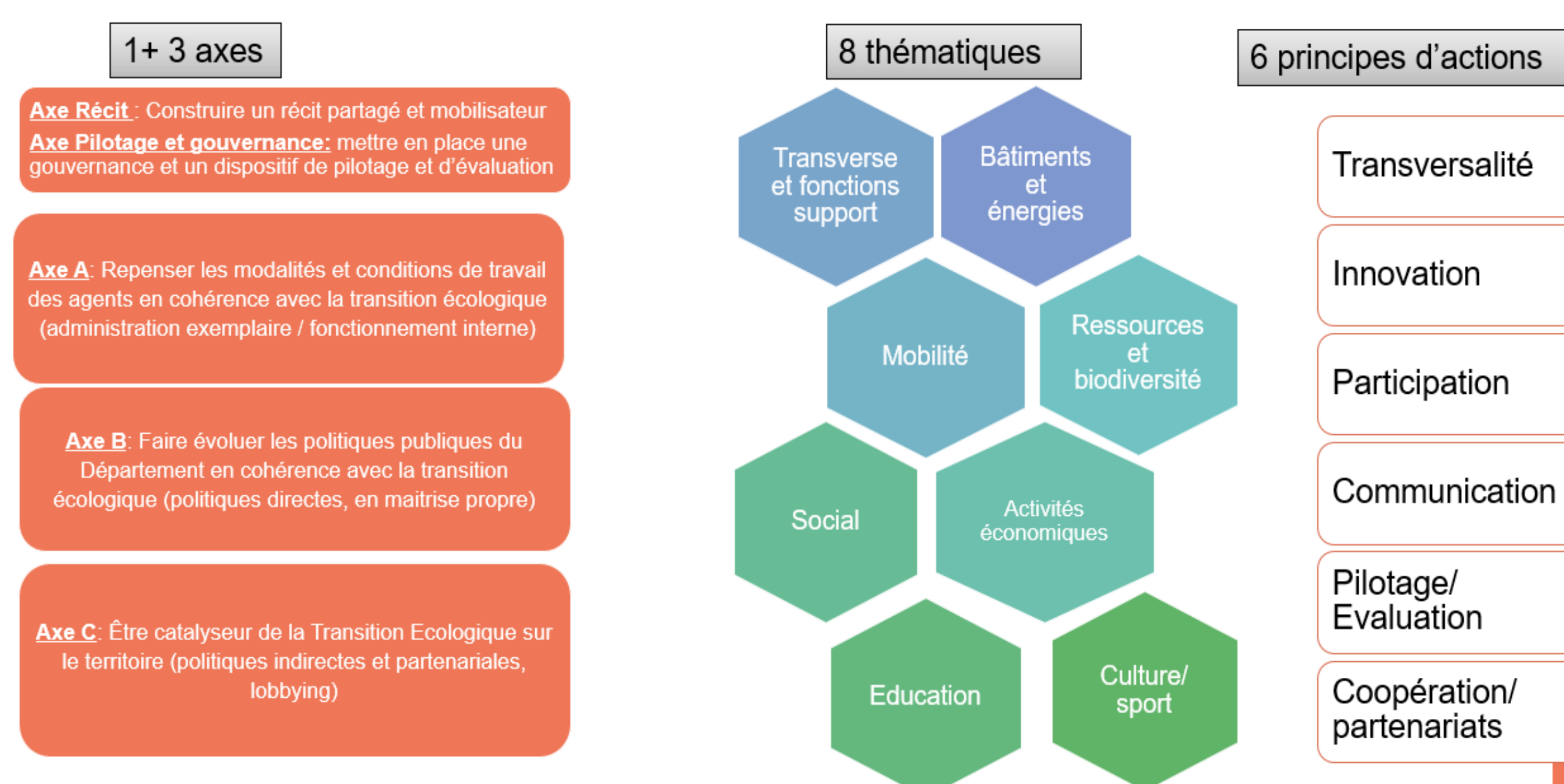
Le Département de l'Ain a adopté en 2024 sa stratégie de transition écologique, avec un premier plan d'action 2025-2030. Il a été accompagné par le Cerema pendant plus de 15 mois, dans une démarche de mobilisation interne de l'ensemble des cadres de la collectivité, en passant par la consolidation d'un diagnostic partagé, l'identification des grandes orientations stratégiques, et la déclinaison dans un plan d'action opérationnel. La démarche a été co-construite avec un comité des volontaires, qui perdure encore aujourd'hui.

Son objectif était de mettre en adéquation dans un cadre cohérent l'ensemble de ses champs d'intervention et modalités de travail avec les enjeux de la transition écologique, et répondre ainsi à un des chantiers du projet d'administration de la collectivité.



Ateliers de co-construction avec les cadres du Département de l'Ain

STRUCTURATION DE LA STRATÉGIE



Modalités financières et engagement de la collectivité

L'accompagnement est structuré en une brique de base et plusieurs briques complémentaires, activables de manière indépendante, selon les besoins de la collectivité.

En tant que collectivité adhérente au Cerema, le partenariat sera contractualisé sous forme de quasi-régie.

Ce partenariat engage la collectivité à :

- Identifier un binôme chef de projet/élu référent disponible pour le suivi et l'implication sur le projet ;
- Mobiliser une équipe pluridisciplinaire (inter-services) et les acteurs du territoire impliqués;
- Fournir les documents et informations utiles au Cerema au cours du projet.

Vous êtes intéressé? Contactez nous!

Nous définirons ensemble l'accompagnement adapté à vos besoins:
Alexandre Bacher, Directeur du Département des transitions territoriales
Direction territoriale Centre-Est
alexandre.bacher@cerema.fr