



Billettique multimodale et interopérable

L'impact du numérique dans le parcours usager ?

BILLETTIQUE • MAS • EXPLOSION DES USAGES MOBILES

La mobilité connectée au service d'un parcours simple, fluide et durable

MODERNISATION DES TITRES ET DES SUPPORTS

Du papier au numérique



ATTENTE D'UN PARCOURS SANS RUPTURE

Un seul utilisateur, plusieurs modes, zéro rupture



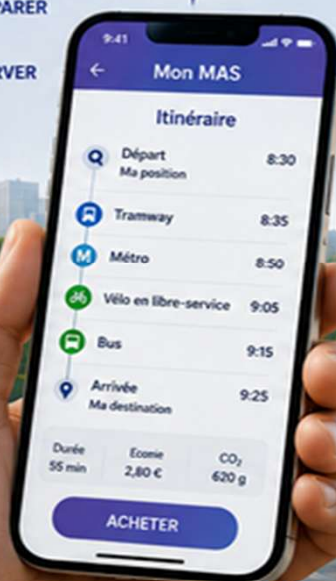
Expérience utilisateur

- ✓ Simple
- ✓ Fluide
- ✓ Personnalisée
- ✓ En temps réel

MAS (Mobilité par Association de Services)

Une application unique pour tous vos trajets

- RECHERCHER
- COMPARER
- RÉSERVER
- PAYER
- VOYAGER
- ÊTRE INFORMÉ



EXPLOSION DES USAGES MOBILES

Le smartphone au cœur de la mobilité



Mobilité par Association de Services (MAS)

Tout votre mobilité, dans une seule application



INTEROPÉRABILITÉ : CONDITION DE SUCCÈS

Coordination entre tous les acteurs pour un écosystème cohérent



Une mobilité connectée, durable et inclusive, au service de tous.

Amélioration de l'expérience utilisateur

Une transformation engagée depuis 20 ans dans les territoires urbains

La digitalisation de la mobilité a d'abord visé à améliorer l'attractivité des transports collectifs : accélérer les déplacements, réduire les coûts d'exploitation et limiter l'impact environnemental face à la voiture individuelle.

Une révolution des usages et des systèmes

En deux décennies, les technologies numériques ont profondément transformé la billetterie et les parcours, permettant des services plus fluides, connectés et accessibles.

Un enjeu majeur : connecter les modes entre eux

L'enjeu n'est plus uniquement la performance d'un réseau, mais la capacité à offrir un parcours continu entre les différents modes (urbain, ferroviaire, mobilités partagées).

Un défi d'extension au périurbain et aux territoires

L'hétérogénéité des réseaux et des offres rend indispensable une intégration à plus grande échelle pour garantir l'équité d'accès et la simplicité d'usage.

Le numérique est le socle de convergence vers le titre unique

La dématérialisation, l'interopérabilité des systèmes et le compte usager constituent les briques essentielles qui rendent aujourd'hui possible la mise en œuvre d'un titre de transport unique, permettant de voyager simplement sur l'ensemble des réseaux, sans rupture ni complexité pour l'usager.

Egis |

Data sensitivity - Internal



Amélioration de l'expérience utilisateur

Compte mobilité unique (Account-Based Ticketing)

Le titre est rattaché au compte usager, facilitant l'évolution tarifaire et l'interopérabilité entre réseaux.

Information temps réel et notifications personnalisées

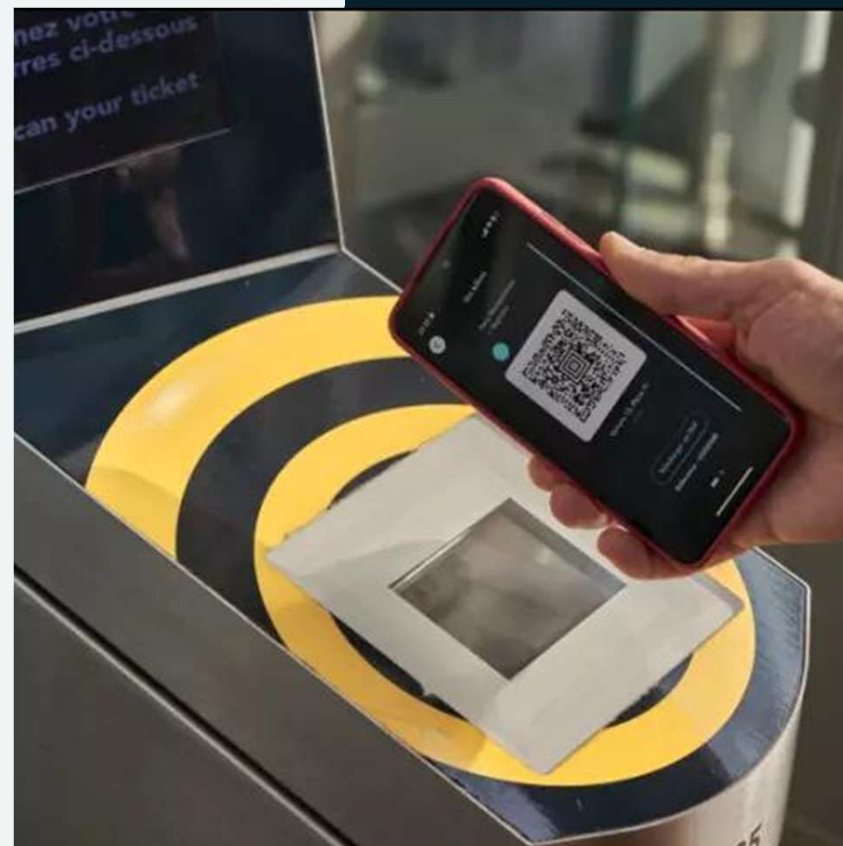
Perturbations, correspondances, itinéraires optimisés : l'utilisateur est accompagné tout au long de son voyage.

Open Payment & Ticketing dématérialisé

M-tickets, QR codes et NFC sur smartphone simplifient et accélèrent l'accès aux transports.

Parcours multimodal fluide et accessible

Bus, Tramway, TER, Métro, Vélo, covoiturage, TAD, etc.



Bénéfices pour les Exploitants et Autorités Organisatrices

Pilotage de la performance

Amélioration de la connaissance client (CRM), personnalisation de la relation client Voyageur et développement de services innovants.

Réduction des coûts d'exploitation

Les solutions de back-office automatisent la gestion tarifaire et la supervision, améliorant l'efficacité opérationnelle.

Lutte contre la fraude et traçabilité

La billettique numérique réduit la fraude, améliore la traçabilité et augmente les recettes des exploitants.

Vision consolidée du réseau et attractivité du territoire

L'analyse NPS et des données optimise la qualité de service. La billettique interopérable soutient le report modal et la mobilité durable.



Exploitation et valorisation des données

Analyse des flux voyageurs

Exploitation des données via plateforme analytique ou data lake pour une compréhension fine des comportements de mobilité.

Aide à la décision

La billetterie multimodale fournit des données consolidées pour piloter les performances et justifier les investissements.

Optimisation et ajustement de l'offre

Adaptation dynamique des fréquences, tarifications et dessertes aux besoins réels des territoires.

Indicateurs partagés et reporting

Tableaux de bord partagés entre AO, exploitants et partenaires pour un pilotage transparent et coordonné.



Défis actuels et perspectives futures

Cybersécurité et RGPD

La protection des données et la confiance des clients usagers garantissent la résilience et le succès des solutions numériques.

Interopérabilité européenne : NeTEx, SIRI, GTFS

Ces standards ouverts facilitent l'échange d'informations et la mise en œuvre des services (Mobilité par Association de Services – MAS) à l'échelle régionale et européenne.

Gestion intégrée des titres : norme ISO 24014

Cadre méthodologique pour la gestion intégrée des billets et recettes, gage de cohérence et de pérennité.

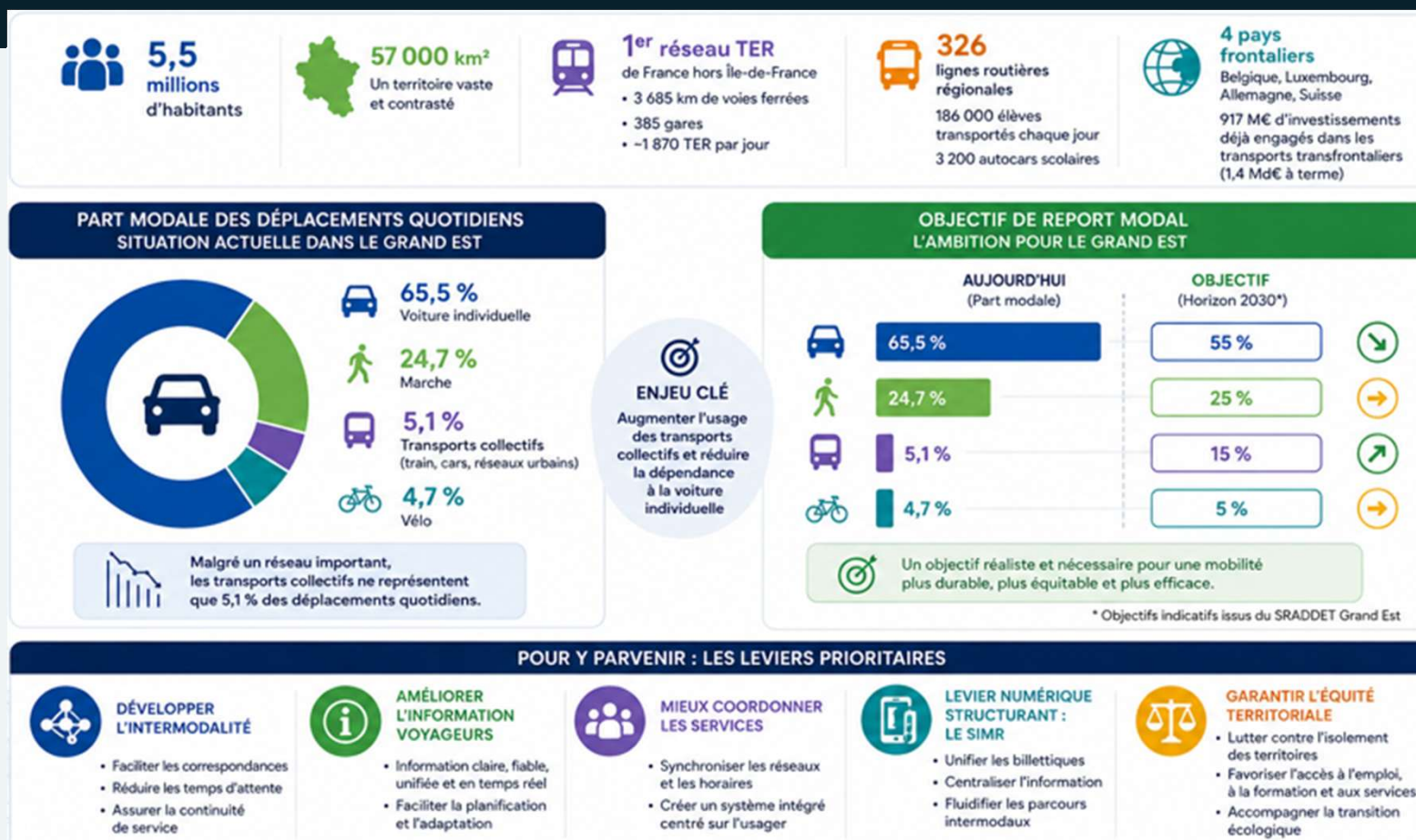
API, Web-services et IA prédictive

Les standards ouverts assurent la pérennité des investissements. L'IA ouvre la voie à une mobilité prédictive et adaptée.



Zoom sur les enjeux du Grand Est

Rendre les transports collectifs attractifs, accessibles et compétitifs





Contact

EGIS Rail
170 avenue Thiers
69455 Lyon Cedex 06



04 37 72 40 50
tender-unit.transportation@egis-group.com

