

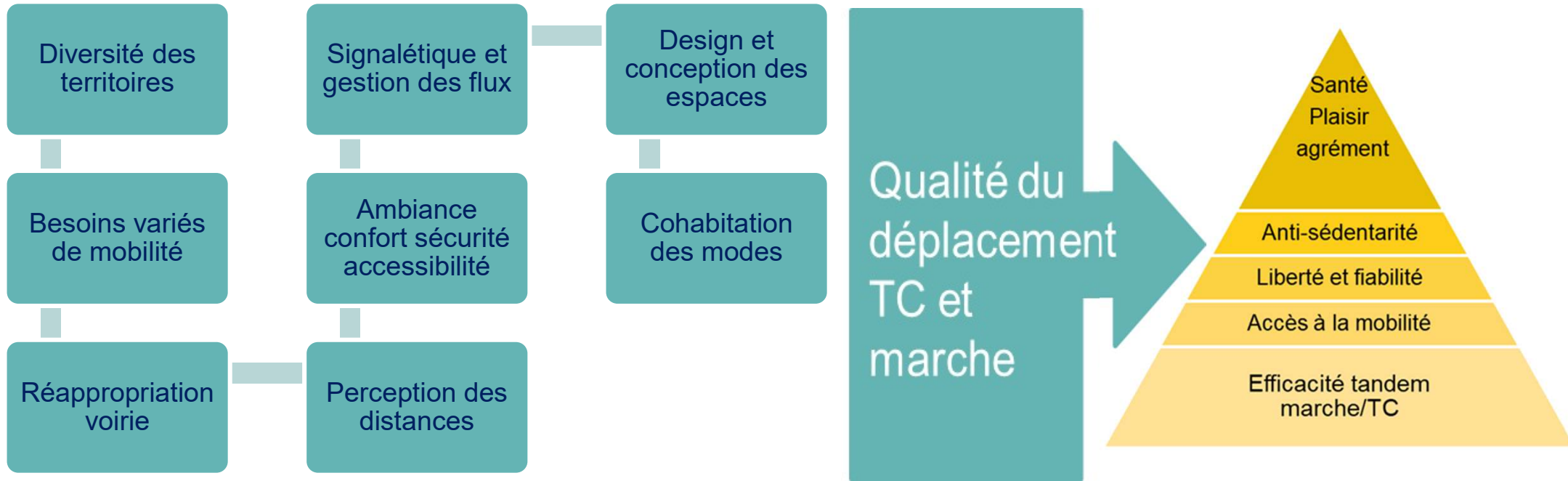
# KEOLIS

## Webinaire CEREMA « Marche et Transport en commun : synergies et complémentarités »

18/06/2026



## Favoriser un déplacement vertueux combinant TC et marche



**Renforcer l'articulation entre la marche et l'offre de mobilité**

**Sensibiliser et communiquer pour faire évoluer les comportements**

# Nudge multimodal – Keolis Dijon – Darcy Juin 2021

## Mieux informer en intermodalité



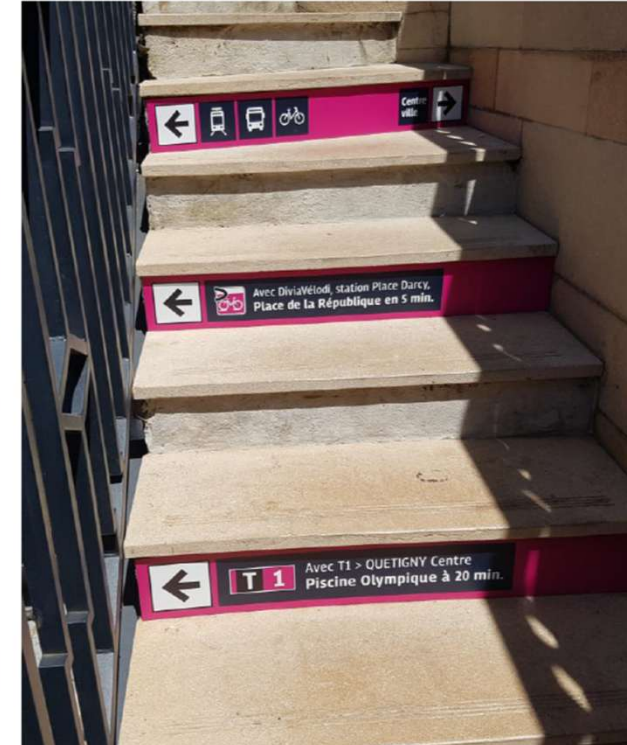
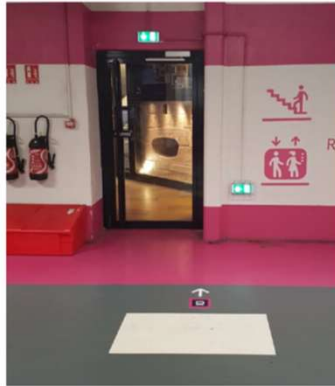
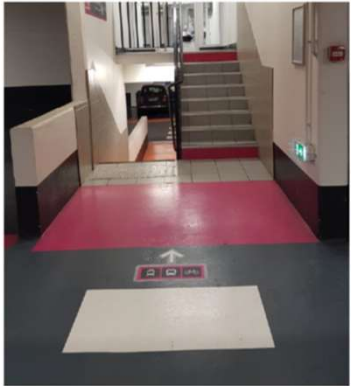
# Nudge multimodal – Keolis Dijon – Darcy Juin 2021

## Mieux informer en intermodalité



# Nudge multimodal – Keolis Dijon – Darcy Juin 2021

## Mieux informer en intermodalité



# Nudge multimodal – Keolis Dijon – République Sept 2022

## Inciter au report modal Tram > Bus



# Nudge multimodal – Keolis Dijon – Sept 2022

## Inciter au report modal Tram > Bus



## Nudge multimodal – Keolis Dijon – République - 2023 Inciter à la marche pour une station



## Nudge multimodal – Keolis Dijon – 2023 Inciter à la marche pour une station



# Inciter au report modal piéton – Keolis Bordeaux – 2020-2021

Covid-19  
#inversonslatendance

**Ajoutez la marche à vos trajets !**

PORTE DE BOURGOGNE < > ST-MICHEL

**5 minutes à pied**  
sauf si vous vous arrêtez prendre un café !



www.infotbm.com  
AlloTBM 05 57 57 88 88



Covid-19  
#inversonslatendance

**Entre deux stations, ça marche aussi à pied !**

ST-MICHEL < > PORTE DE BOURGOGNE

**5 minutes à pied**  
sauf si vous vous arrêtez prendre un café !



www.infotbm.com  
AlloTBM 05 57 57 88 88



Covid-19  
#inversonslatendance

**Entre deux stations, ça marche aussi à pied !**

QUINCONCES < > PAUL DOUMER

**11 minutes à pied**  
un tiers des recommandations journalières !



www.infotbm.com  
AlloTBM 05 57 57 88 88



Covid-19  
#inversonslatendance

**Ajoutez la marche à vos trajets !**

STALINGRAD < > PORTE DE BOURGOGNE

**8 minutes à pied**  
et un panorama splendide sur la ville !



www.infotbm.com  
AlloTBM 05 57 57 88 88



Covid-19  
#inversonslatendance

**Pensez-y : le bus y va aussi !**

À partir d'ici en

**16 Lianes**

**STALINGRAD À 15 MIN**

**GALIN À 25 MIN**

**De 5h à 1h** (minuit du dimanche au mercredi)

**Un bus toutes les 10 min** (la semaine et en journée)

www.infotbm.com  
AlloTBM 05 57 57 88 88



# Campagne Marche à pied – Keolis Bordeaux – 2022





# Guidage piéton en réalité augmentée Setram Le Mans – 2024-2026

## Travaux d'embellissement de la ville + nouvelles lignes de BHNS

**Travaux tramway**  
Du 4 novembre 2024 au 5 janvier 2025

**BUS DE REMPLACEMENT**

- Itinéraire de la ligne
- Mon arrêt de report
- Je me laisse guider

2 MIN

SETRAM



LE MANS

Centre culturel des Jacobins

Mendes France

Centre communal d'action sociale et Services

Habitat-Logement

Urbanisme

Épave

Chapelle

Rue Berthelot

Rue Chanzy

Église Notre-Dame-de-la-Couture

Centre culturel des Jacobins

Mendes France

Centre communal d'action sociale et Services

Habitat-Logement

Urbanisme

Épave

Chapelle

Rue Berthelot

Rue Chanzy

Église Notre-Dame-de-la-Couture

L'arrêt se situe devant l'Agence Commerciale Setram.

**B2** Vers Bellevue - Hauts de Coulaines (Le Mans) 19 min

Comtes du Maine-Off. du Tourisme direction Bellevue - Hauts de Coulaines

**INFOS TRAVAUX**

**Arrêt non desservi**

En raison de travaux sur le tramway, la ligne **12** ne circule pas entre les stations Bellevue-Hauts-de-Coulaines et Comtes du Maine.

L'arrêt Comtes du Maine-Off. du Tourisme direction Bellevue - Hauts de Coulaines n'est pas desservi du 04/11/2024 au 05/01/2025.

Votre ligne de bus **B2** remplace le tramway sur l'itinéraire non desservi.

Reportez-vous à l'arrêt De Gaulle direction Bellevue - Hauts de Coulaines. Merci de votre compréhension.

**Aller à l'arrêt de report**



# Marche agrément Marche plaisir – Keolis Lyon – 2021 « Les Echappées Nature »

**LES ECHAPPEES NATURE**  
SYTRAL MOBILITES

**Idée de balade**  
**PARC DE MIRIBEL**  
 Dernière création du Grand Parc Miribel Jonage. Parc de 200 ha, 200 arbres, 2000 fleurs, pour profiter de la belle végétation de 600 à 2000 m.  
 - Le 1er espace 1000 arbres, 1000 fleurs, 1000 fleurs, pour profiter de la belle végétation de 600 à 2000 m.  
 - Le 2e espace 1000 arbres, 1000 fleurs, 1000 fleurs, pour profiter de la belle végétation de 600 à 2000 m.  
 - Le 3e espace 1000 arbres, 1000 fleurs, 1000 fleurs, pour profiter de la belle végétation de 600 à 2000 m.

**Idée de randonnée**  
**LE MONT THOU**  
 Le site du Mont Thou, situé dans les Monts d'Or, sous le regard de la cathédrale Saint-Jean, offre une vue panoramique sur la ville de Lyon et les montagnes de la région.  
 - Parc de 100 ha, 1000 arbres, 1000 fleurs, 1000 fleurs, pour profiter de la belle végétation de 600 à 2000 m.  
 - Parc de 100 ha, 1000 arbres, 1000 fleurs, 1000 fleurs, pour profiter de la belle végétation de 600 à 2000 m.

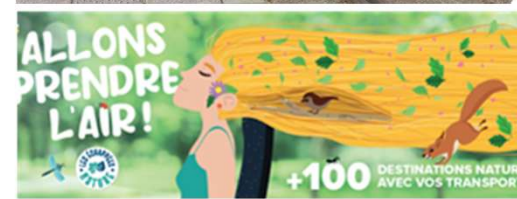
**Plus de destinations dans le Grand Lyon F.V. ou vers !**

Retrouvez toutes nos clés d'Echappées Nature sur [www.sytral.fr/nature](http://www.sytral.fr/nature)

**SYTRAL MOBILITES**  
 Réseau régional de mobilité des services publics

**Y**

**Le Grand Lyon ... à pied**  
 La métropole par les forêts  
 Grand Lyon



carte des itinéraires de balades/randonnées à partir du réseau du SYTRAL



# Récompenser la Marche à pied Challenges Piéton et Défi sans ma voiture



## Vers une mobilité active avec le réseau QUB

Du lundi 3 mai au dimanche 16 mai 2021, relevez de multiples défis entre collègues et mobilisez-vous au cours d'un Challenge solidaire et collectif !



1/ TÉLÉCHARGEZ L'APPLICATION OUILIVE  
2/ ENTREZ LE CODE QUB  
ET C'EST PARTI !



Grâce à vos efforts collectifs, vous avez permis de collecter **3000€ de dons** au profit de l'Association Force T Quimper en soutien au Téléthon !



Tous ensemble vous avez effectué

22 386 645



pas

19 018

kilomètres

1/2

Tour du Monde

### Le podium

- 1 André S 84 297
- 2 David D 68 816
- 3 Virginie L 53 163

### La photo du Challenge



[RE]DÉCOUVREZ LA MARCHÉ ET LA PRATIQUE DU VÉLO SOUS TOUTES SES POINTURES !



À PIED OU EN VÉLO, TRANSFORMEZ VOS KILOMÈTRES EN CADEAUX !



## En marche avec le réseau DiviaMobilités

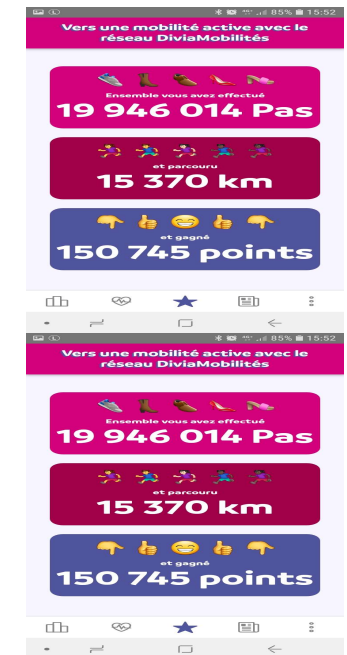
Du 5 au 18 juin 2023

Participez et jouez au Challenge DiviaMobilités. Relevez tous les défis, découvrez les contenus et gagnez un maximum de points en parcourant la cité des Ducs de Bourgogne.

À vous de jouer !



DIVIA mobilités



## Marche et sécurité : CapMob

# CapMob

Améliorer la cohabitation entre transports publics et usagers vulnérables sur la voirie.



KEOLIS  
BESANÇON

Ginko  
Les mobilités de  
Grand Besançon Métropole



## Objectif du projet

La voirie urbaine devient un espace de cohabitation de plus en plus complexe entre bus, trams, vélos, trottinettes et piétons.

En associant conducteurs, AO et usagers de l'espace public, **CapMob** met en place une **démarche collaborative** visant à **identifier les zones sensibles**, **comprendre les situations à risque** et **co-construire des plans d'action concrets** pour une cohabitation plus fluide et plus sûre.



## Constat terrain

⚠ **Conflits d'usage** récurrents sur certains segments

🧩 **Vision morcelée** et manque de coopération entre acteurs

🧠 **Charge mentale** accrue pour les conducteurs

🚫 **Capacité d'action limitée** pour agir sur la voirie

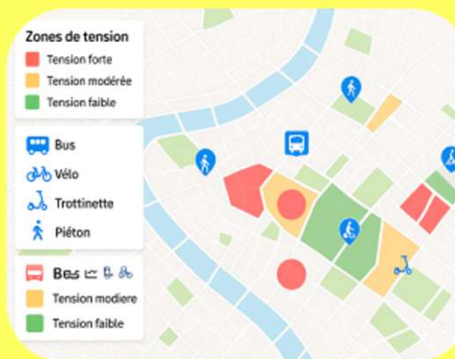
## ✳ Réponse Capmob

👥 **Diagnostic multi-acteurs partagé** (Keolis, AOM, voirie, associations)

🗺 **Cartographie objectivée des tensions** (data + terrain)

🎯 **Priorisation** des segments critiques

📅 **Plan d'action tracé** et suivi dans le temps





Merci pour votre attention  
Contact : [marie-france.vayssieres@keolis.com](mailto:marie-france.vayssieres@keolis.com)