

# Evaluer et améliorer les performances des lignes de bus

## Une boîte à outils opérationnelle



Nicolas Speisser - Cerema

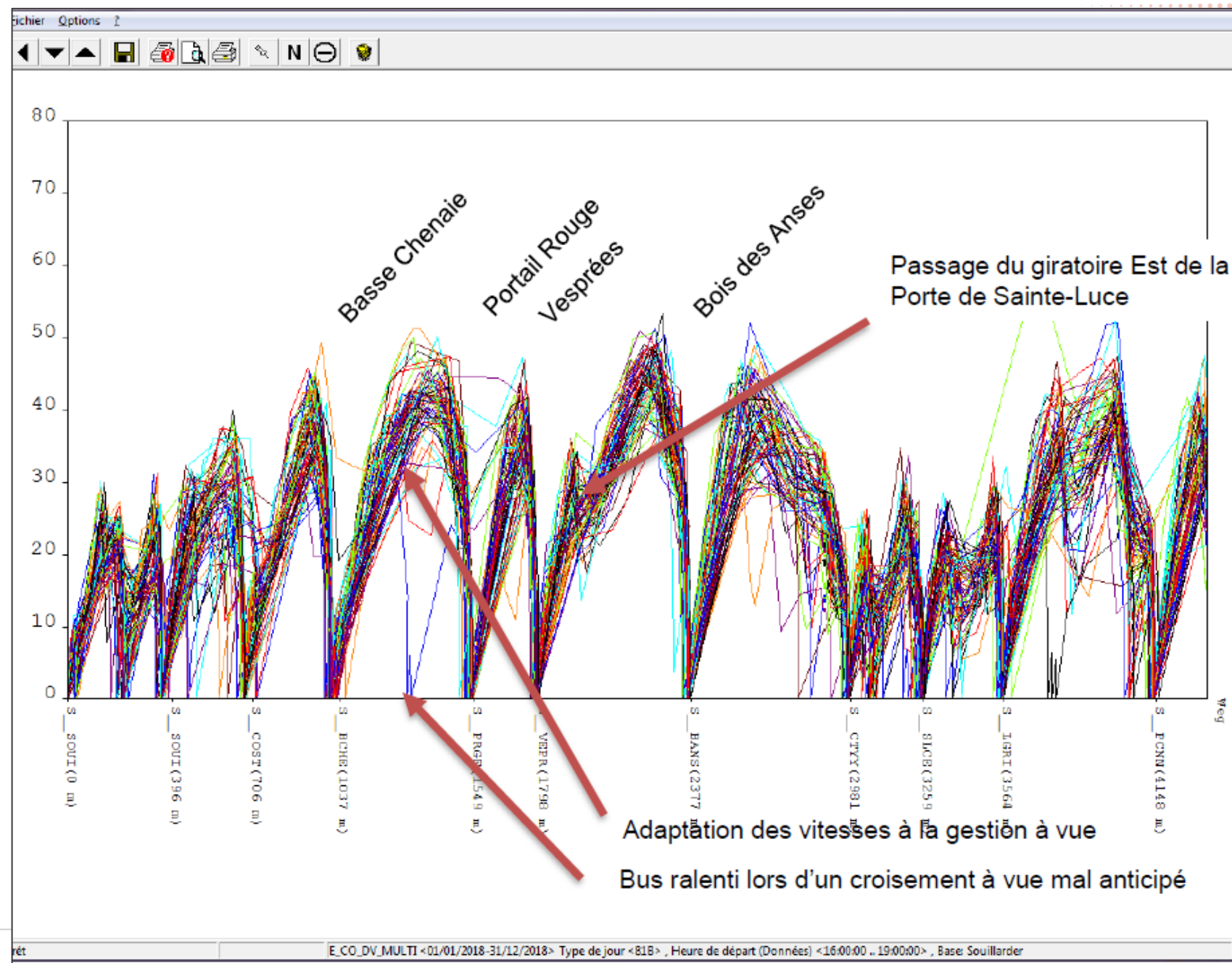
16 juin 2026

# Réaliser un diagnostic du fonctionnement de la ligne

# SOMMAIRE

## Identifier les points durs sur la ligne :

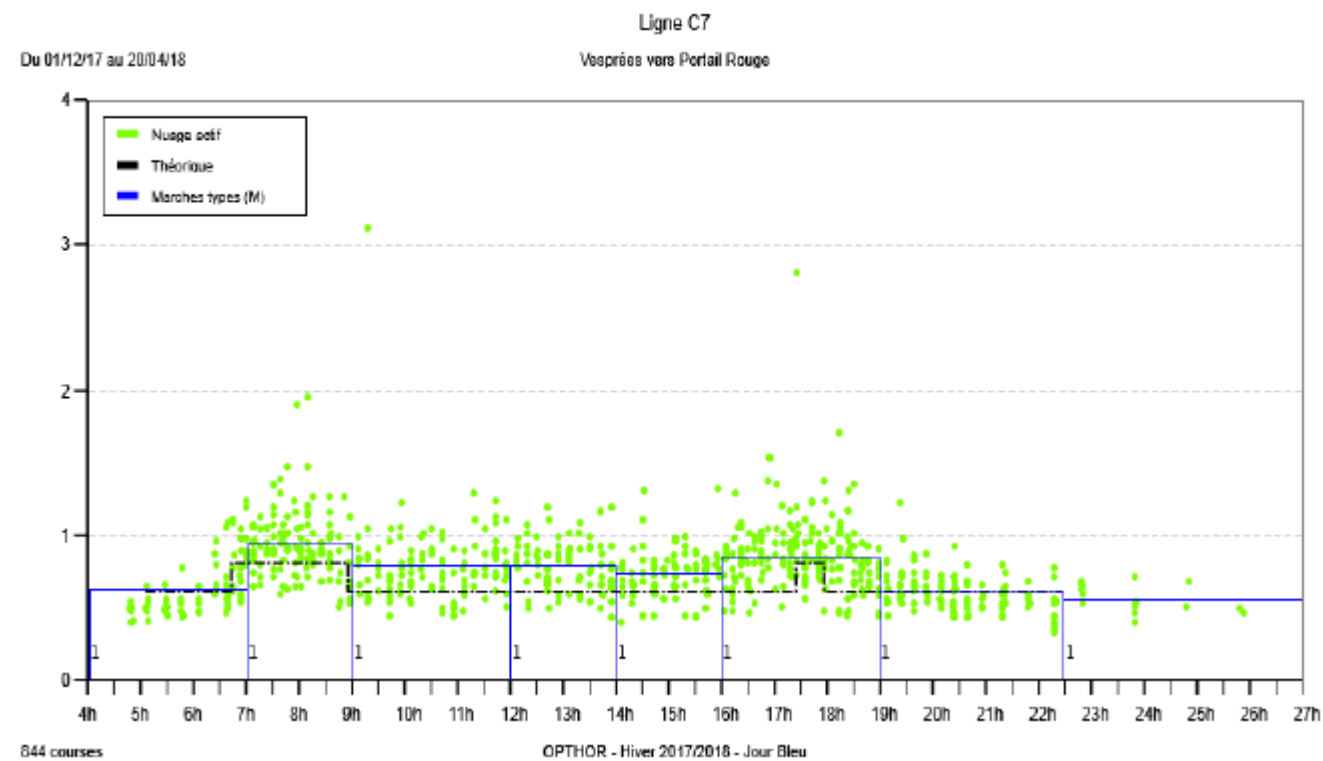
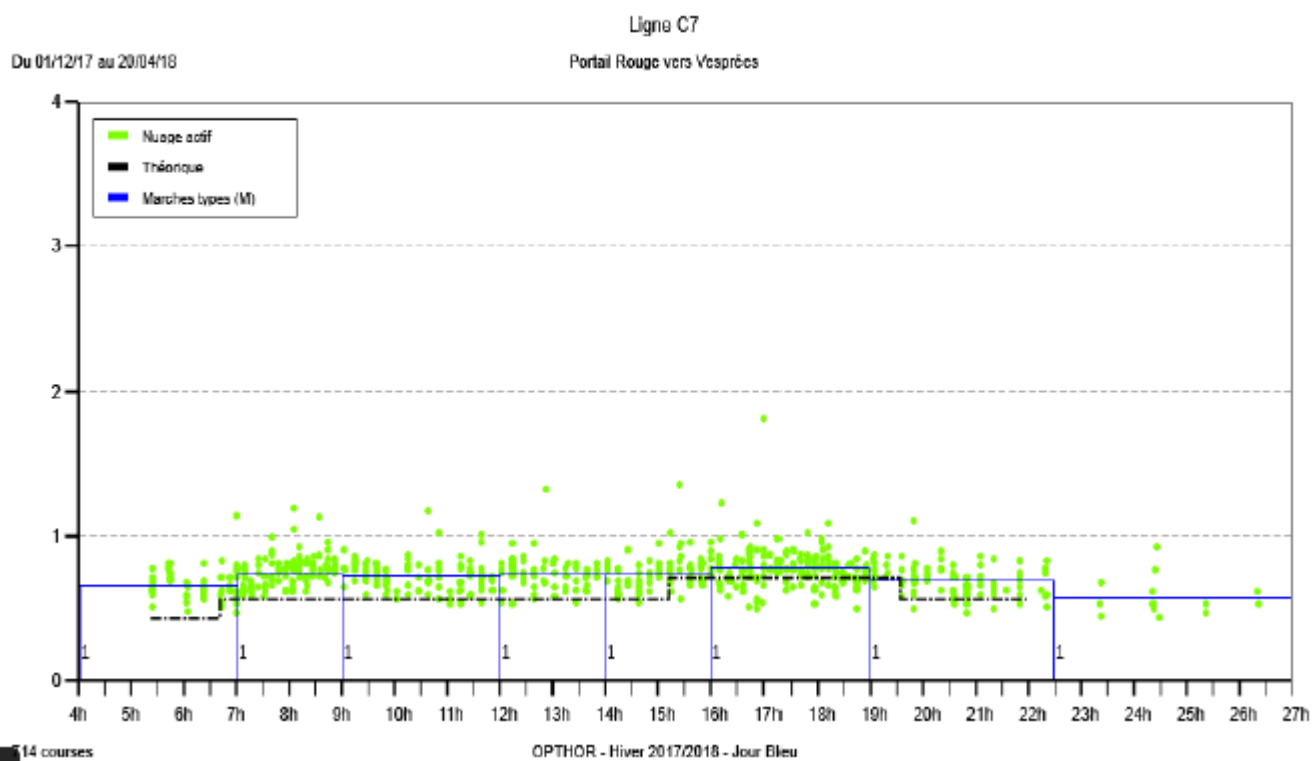
- Retour d'expérience de l'exploitant et des conducteurs
- Données issues du SAE
- Courbes de vitesse issues des bus labo



# SOMMAIRE

## Identifier les points durs sur la ligne :

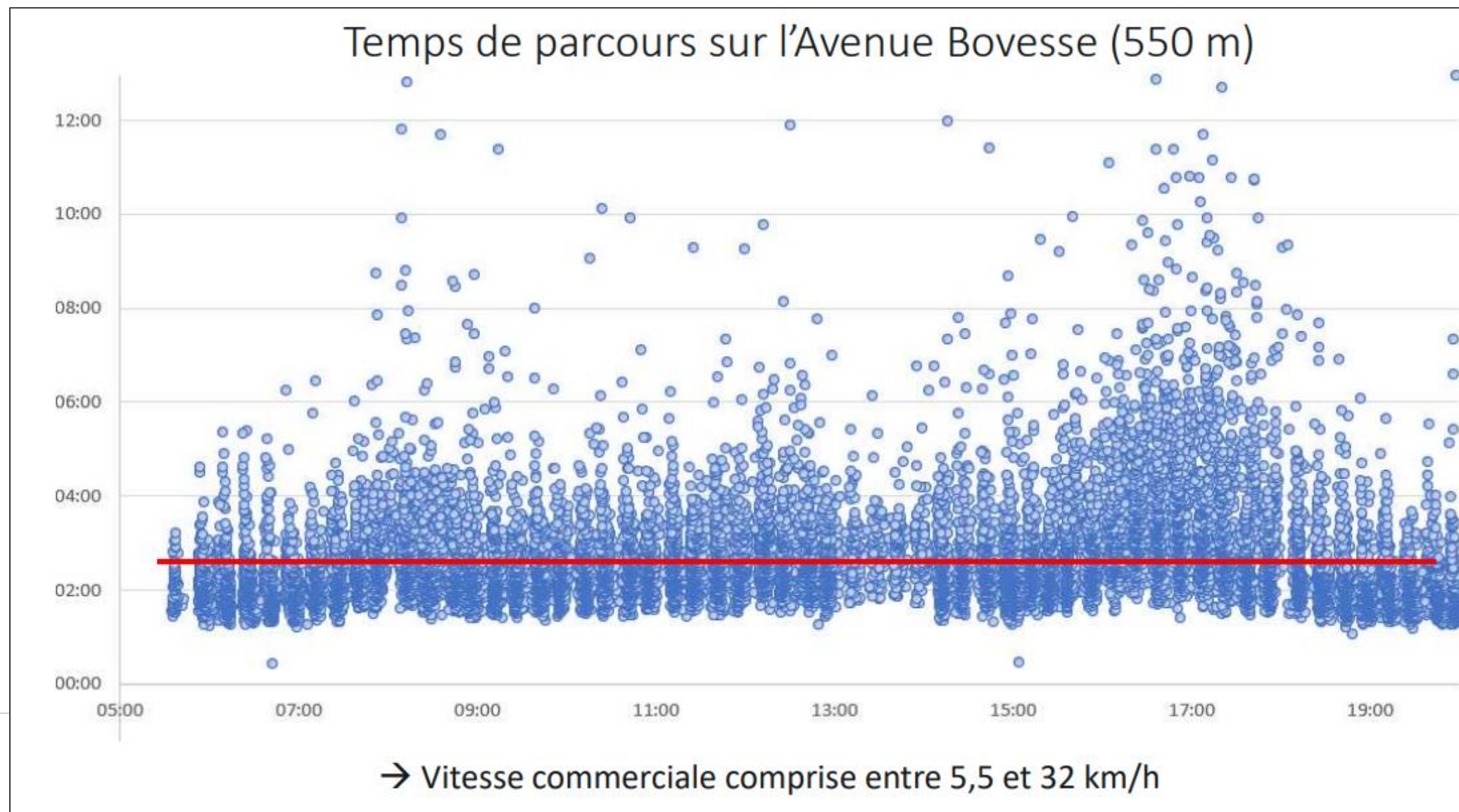
- Temps de parcours entre stations



# SOMMAIRE

Identifier les points durs sur la ligne :

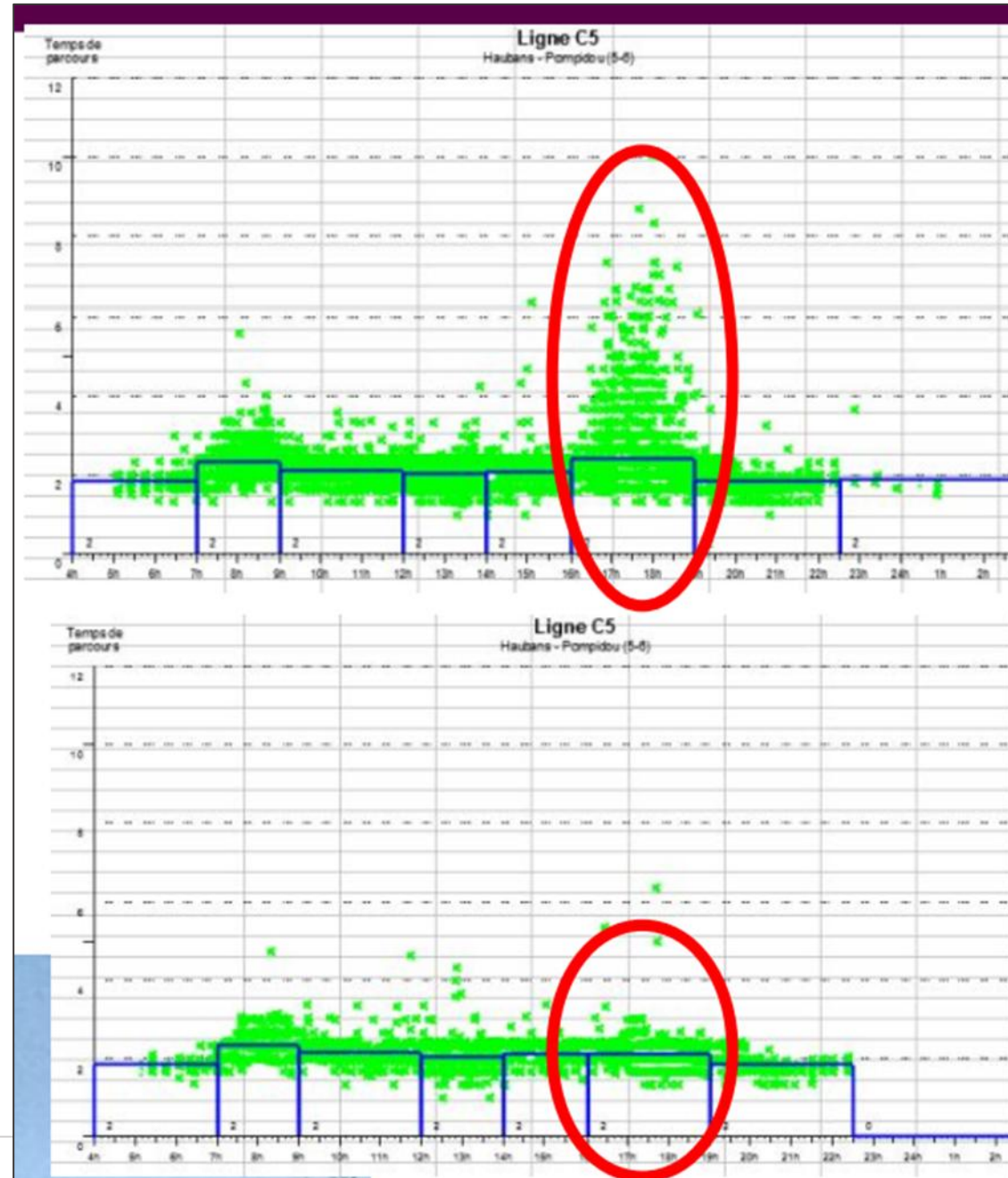
- Temps de parcours entre stations



# SOMMAIRE

Identifier les points durs sur la ligne :

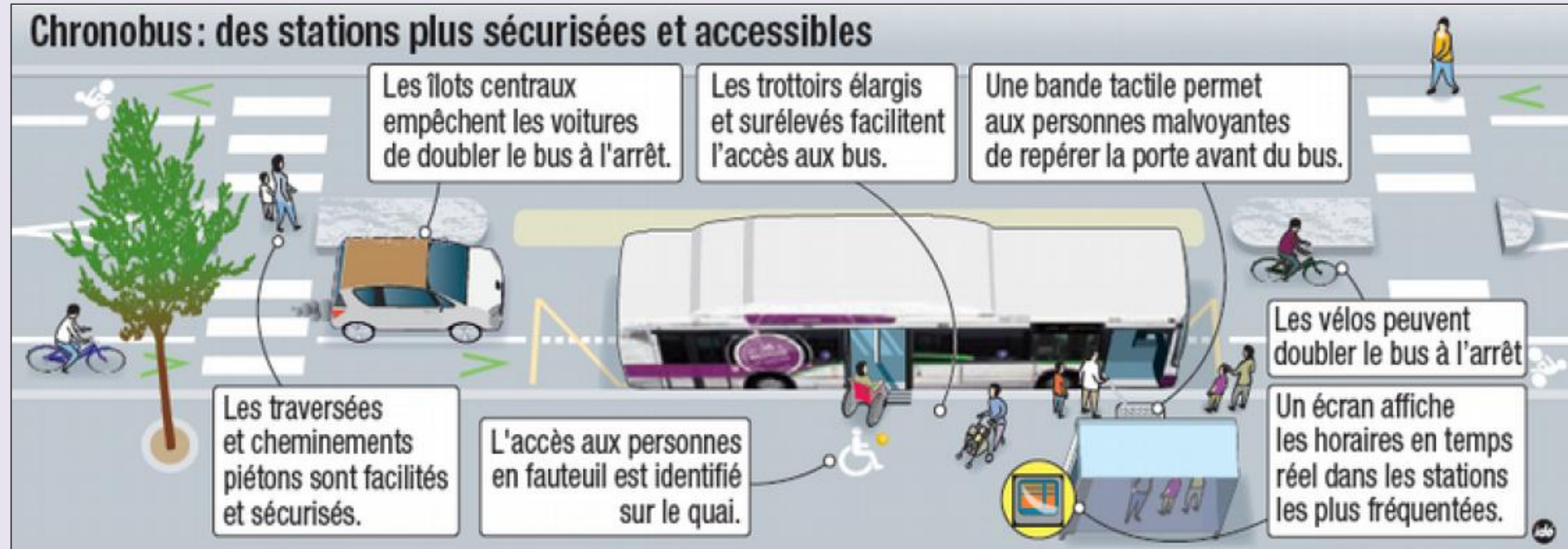
- Retour d'expérience de l'exploitant et des conducteurs
- Données issues du SAE
- Courbes de vitesse issues des bus labo
- Temps de parcours entre stations



# Traiter les points durs grâce aux aménagements de la boîte à outils

# Les aménagements en station

- Aménager une station apaisée



- Vendre les titres en station
- Autoriser la montée par toutes les portes

# Les aménagements en carrefour : donner priorité aux TC

- La priorité aux bus dans les carrefours à feux



# Les aménagements en carrefour : donner priorité aux TC

- La priorité aux bus dans les carrefours à feux
- La priorité aux bus ponctuelle dans les giratoires



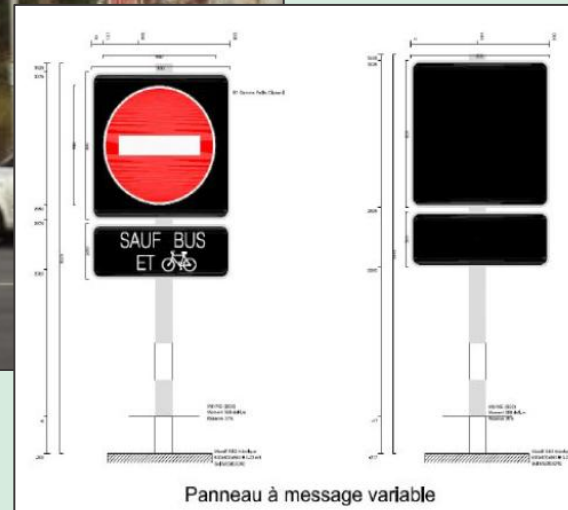
# Les aménagements en section courante

- Le couloir bus en milieu urbain
- Le couloir bus en milieu interurbain



# Les aménagements en section courante

- Le couloir bus en milieu urbain
- Le couloir bus en milieu interurbain
- Le couloir bus temporel



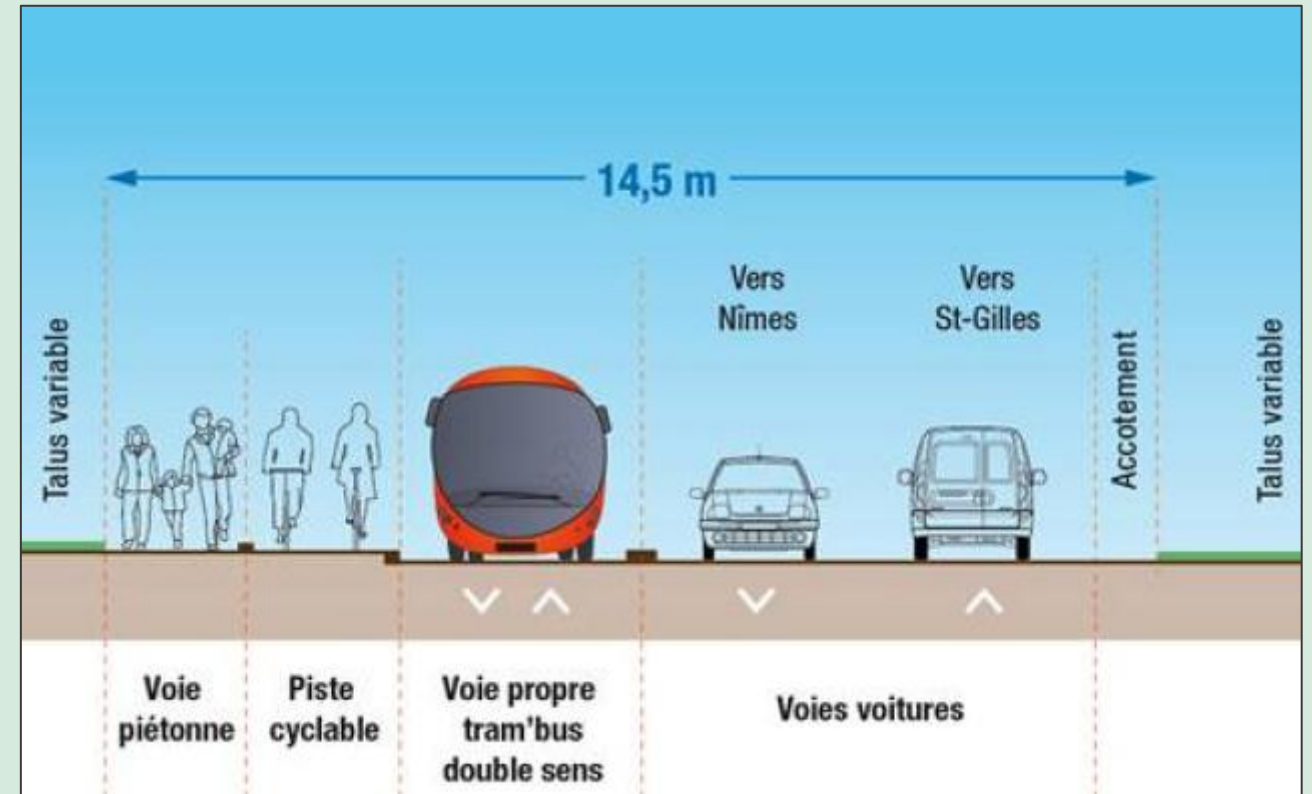
# Les aménagements en section courante

- Le couloir bus bidirectionnel à voie unique, géré à vue



# Les aménagements en section courante

- Le couloir bus bidirectionnel à voie unique, géré par feux



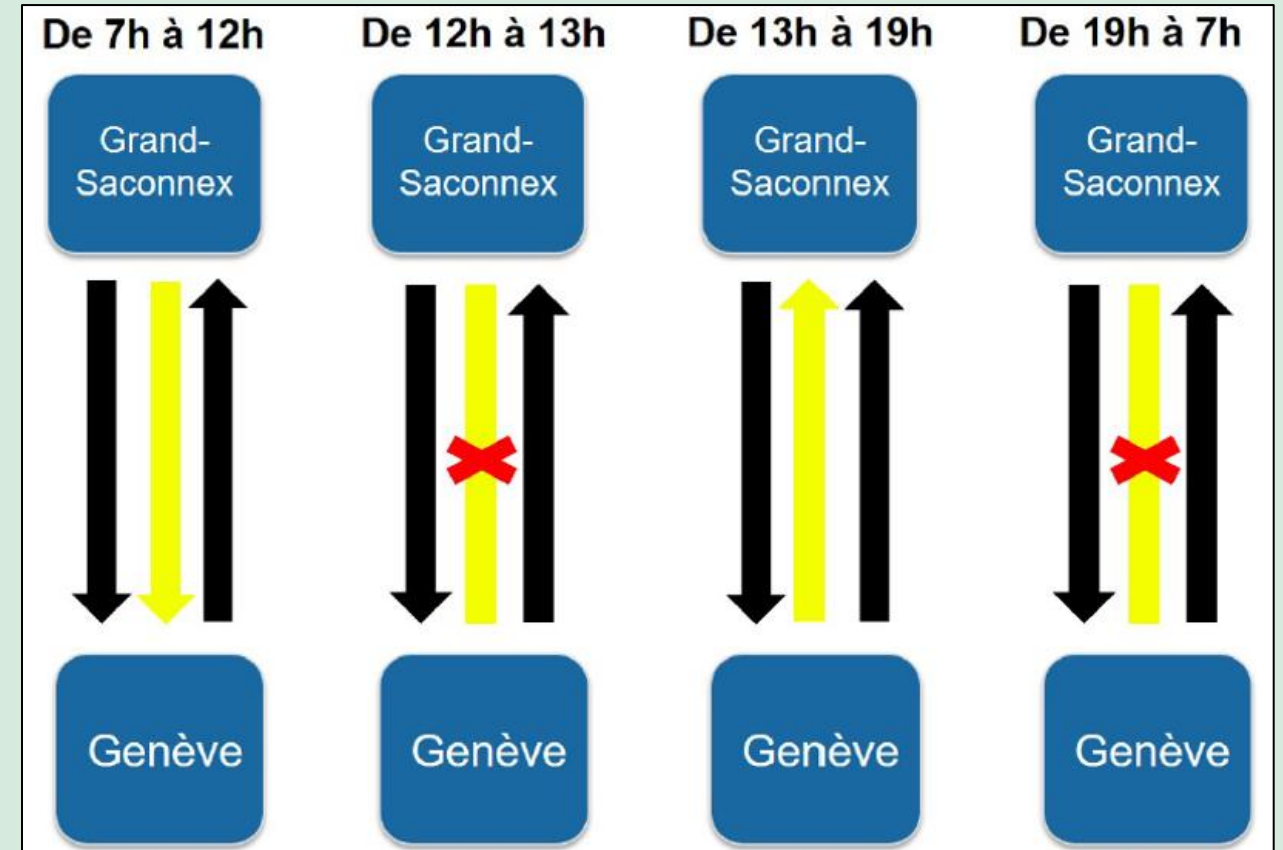
# Les aménagements en section courante

- Le couloir bus bidirectionnel à voie unique, alterné dans l'espace



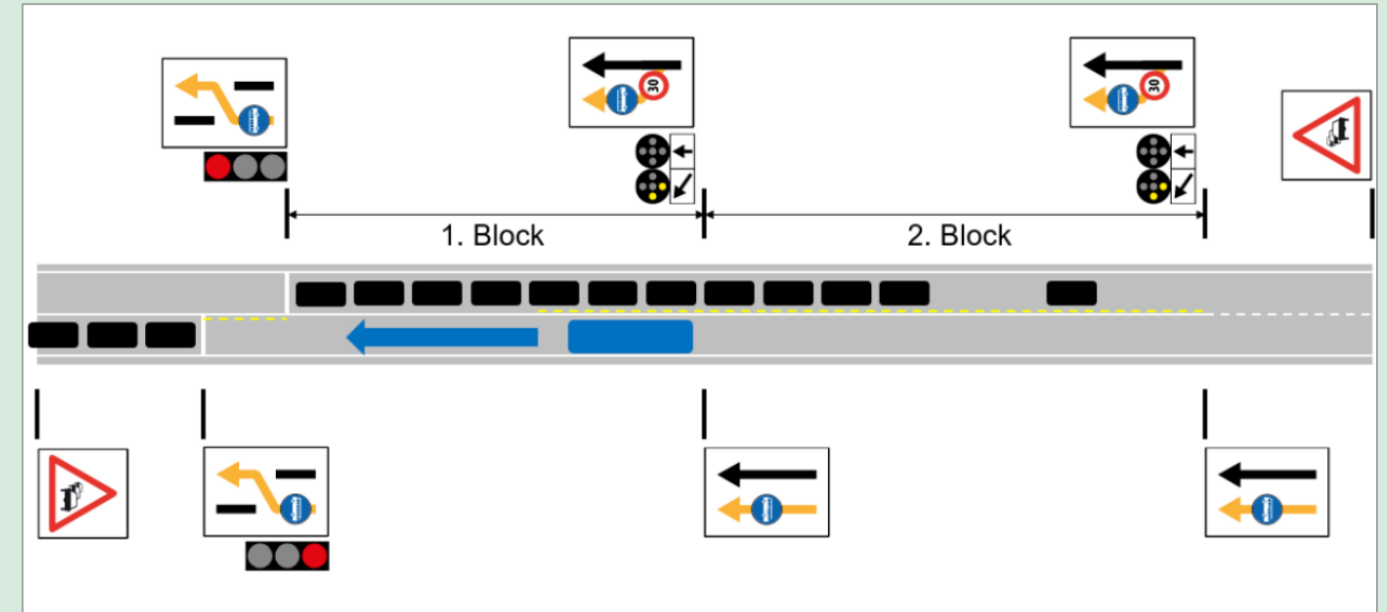
# Les aménagements en section courante

- Le couloir bus bidirectionnel à voie unique, alterné dans le temps



# Les aménagements en section courante

- La voie bus dynamique à contre-sens, ou « contraflow » :



→ retour défavorable de la DSR du 29 mai 2026

Les  
ressources

INSERTION URBAINE  
DES TRANSPORTS  
COLLECTIFS DE  
SURFACE  
Fiche n°6



FICHE TECHNIQUE

## LES SOLUTIONS POUR AMÉLIORER LA PERFORMANCE DES LIGNES DE BUS

Les  
ressources

INSERTION URBAINE  
DES TRANSPORTS  
COLLECTIFS DE  
SURFACE  
Fiche n°12



FICHE TECHNIQUE

## LES COULOIRS BUS BIDIRECTIONNELS À VOIE UNIQUE Optimiser le partage de la voirie

**Merci pour votre attention**

[www.cerema.fr](http://www.cerema.fr)

