



# Cerema

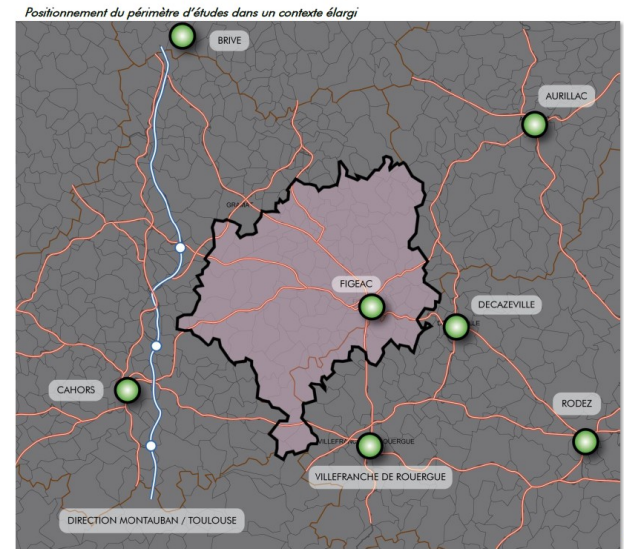
## Présentation du territoire du Grand Figeac et Haut Ségala

Lot (46) et Aveyron (12)

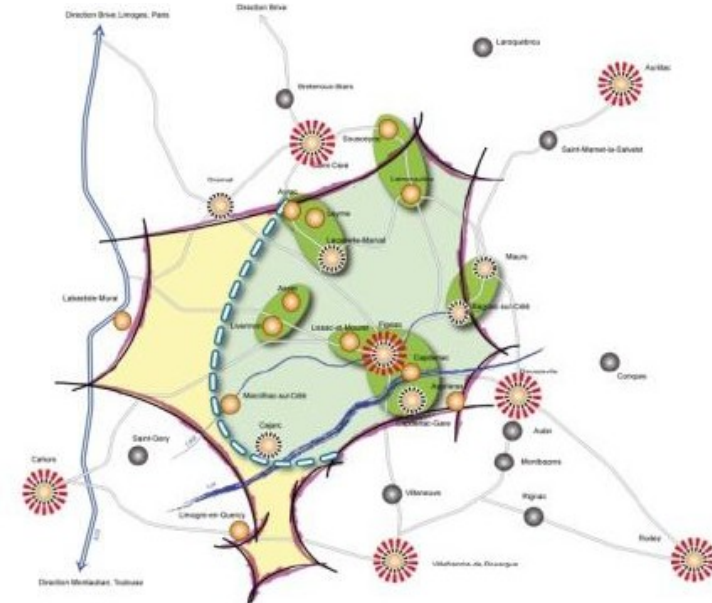
Appel à partenariat « PLUi grands territoires »

# Le nouvel EPCI en chiffres

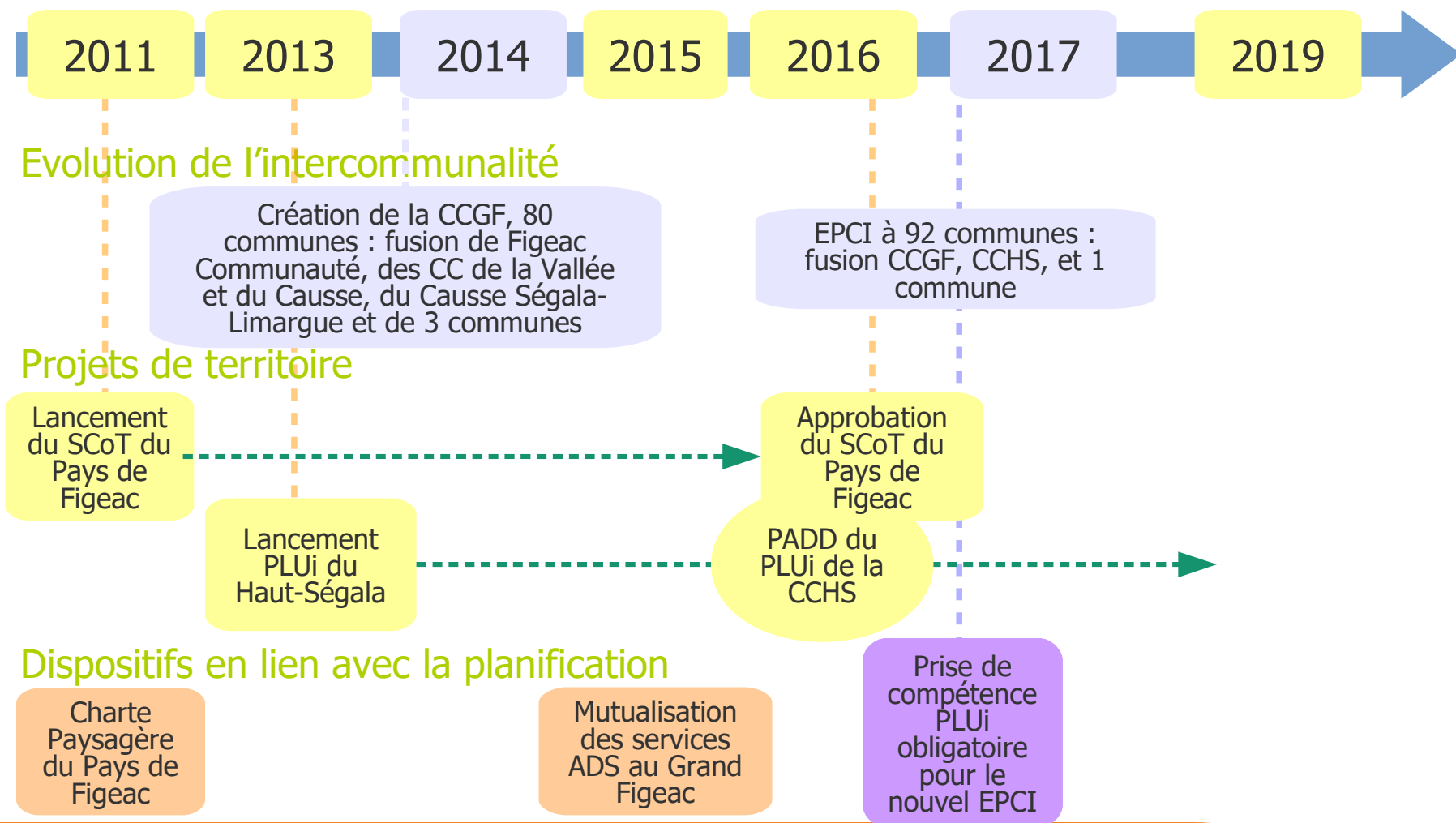
- Fusion le 1er janvier 2017 entre la CC du Grand Figeac (40 782 habitants), la CC du Haut-Ségala (2 165 habitants) et la commune de Balaguier d'Olt (143 habitants)
- 92 communes (80 + 11 + 1) sur deux départements (Lot et Aveyron)
- 43 090 habitants avec une densité moyenne de 33 habitants/km<sup>2</sup>
- **Territoire structuré par un maillage de polarités de tailles et de dynamiques diverses :**
  - Figeac ville principale avec 9 826 habitants, polarité « forte » (dynamique économique et démographique) + 5 communes de plus de 1 000 habitants
  - Des concurrences territoriales et peu de villes structurantes à l'Ouest du territoire
  - Des polarités « fragiles » à l'Ouest de la CC du Grand Figeac et à Latronquière sur la CC du Haut-Ségala
  - Une dynamique économique portée essentiellement par Figeac (et 8 autres villes) avec le reste du territoire en baisse d'emploi (notamment le Haut-Ségala)



Source : ScoT du Pays de Figeac, rapport de présentation



# Démarches de l'EPCI



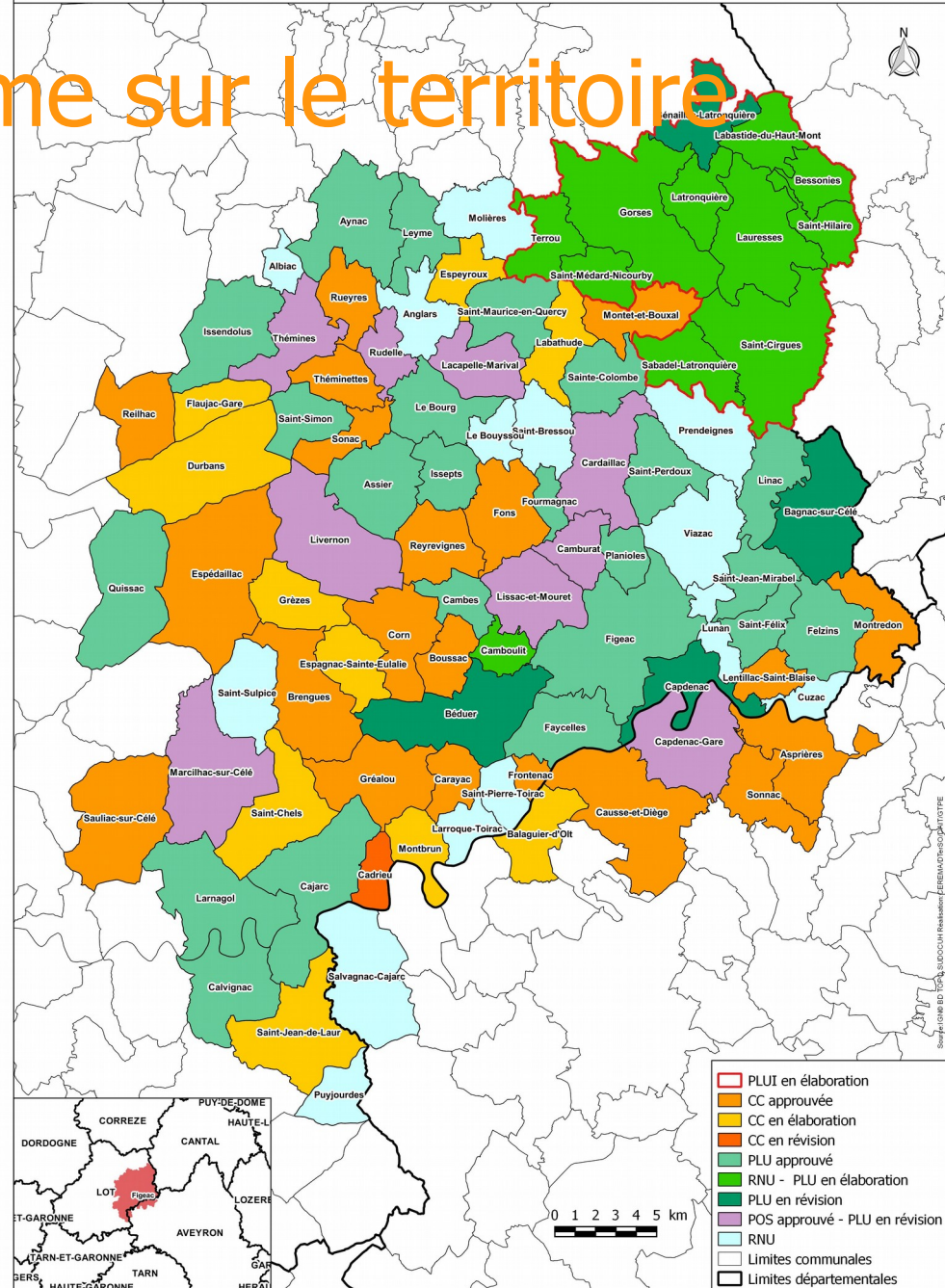
# Culture de l'urbanisme sur le territoire

## Grand Figeac :

- 23 PLU sont approuvés, 12 sont en cours de révision (dont 9 POS), 1 est en cours d'élaboration
- 20 cartes communales sont approuvées, 1 est en cours de révision et 10 sont en cours d'élaboration
- 24 communes sont au RNU (Règlement National d'Urbanisme)

## Haut-Ségala :

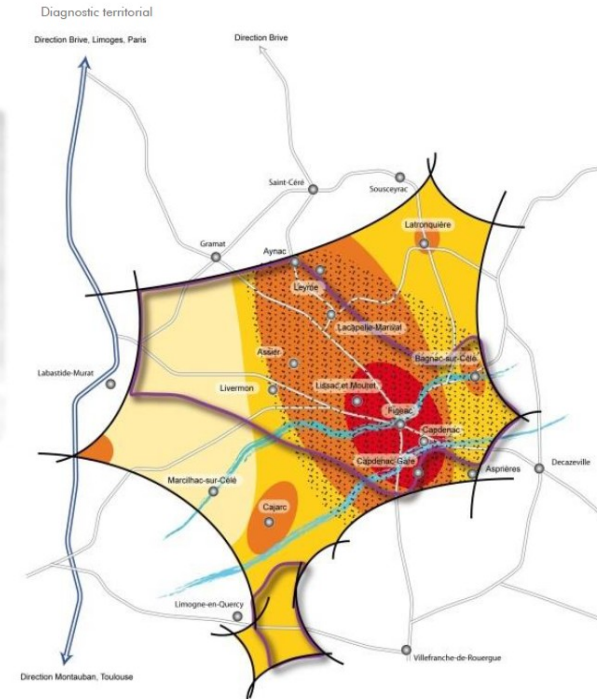
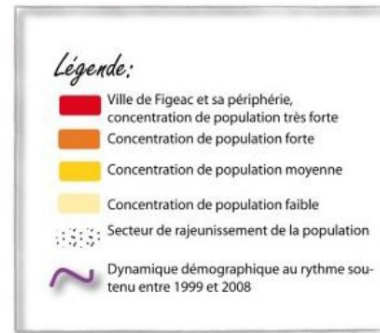
- Les 11 communes de la CC du Haut-Ségala ont engagé dès octobre 2013 l'élaboration d'un PLUi
- PLU « Grenelle » : 5 PLU approuvés depuis le 01/07/2012



# Enjeux pour la mise en œuvre d'un PLUi

- L'opportunité d'un PLUi pour la nouvelle communauté : quel projet politique à partager ?
- La conduite d'un PLUi sur un très grand territoire : quel pilotage ?
- La valorisation des démarches en cours : comment s'appuyer sur le ScoT et le PLUi du Haut Ségala ?

Dynamiques démographiques - synthèse



Source : ScoT du Pays de Figeac, rapport de présentation



# Cerema

*Correspondants Cerema Sud Ouest*

Catherine Léonard, Timothée Capcarrère

[catherine.leonard@cerema.fr](mailto:catherine.leonard@cerema.fr),

[timothee.capcarrere@cerema.fr](mailto:timothee.capcarrere@cerema.fr)