



LE RESEAU EXPRESS METROPOLITAIN

Journée mobilité 3.0
Gestion multimodale des trafics
20 juin 2019

Plan

- ✓ L'agenda de la mobilité métropolitaine
- ✓ Les lignes du Réseau Express Métropolitain
- ✓ Les pôles d'échanges et parcs relais
- ✓ Les infrastructures
- ✓ L'évaluation du réseau



MÉTROPOLE
AIX-MARSEILLE
PROVENCE

DÉCEMBRE 2016

MOBILITÉ métropolitaine
L'AGENDA

Les objectifs du réseau express

Les lignes

- des liaisons interurbaines expresses, principalement par autoroutes
- des transports plus fiables et plus rapides
- 4 grilles horaires type proposant un intervalle de passage à 10' au plus en heure de pointe

Les pôles d'échanges

- une interconnexion avec tous les réseaux urbains et tous les BHNS et TCSP du territoire
- 92% de la population à moins de 10 minutes d'un arrêt

Les infrastructures

- 80 km de voies réservées sur autoroutes

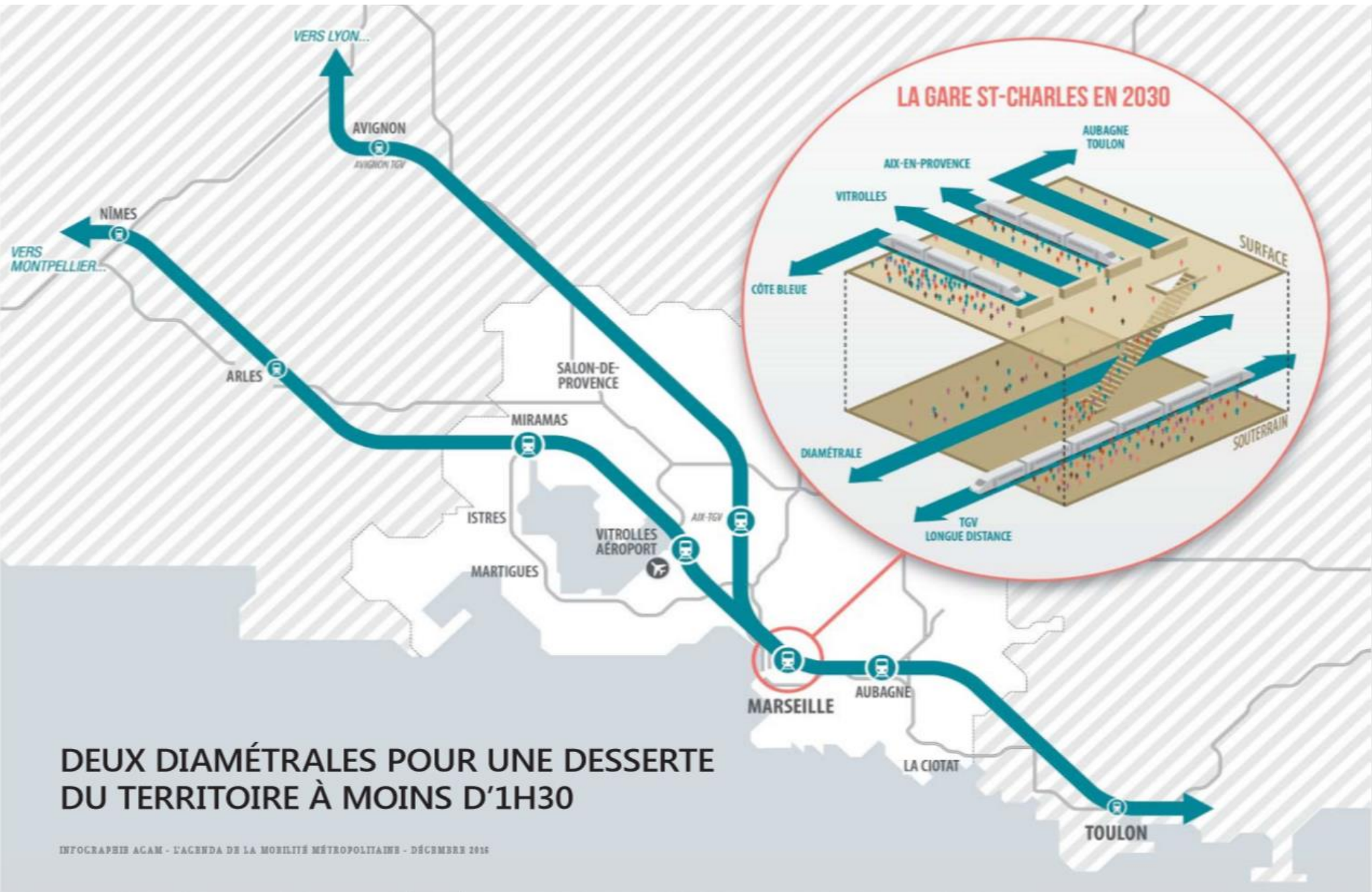




Les lignes REM

3 lignes Ter

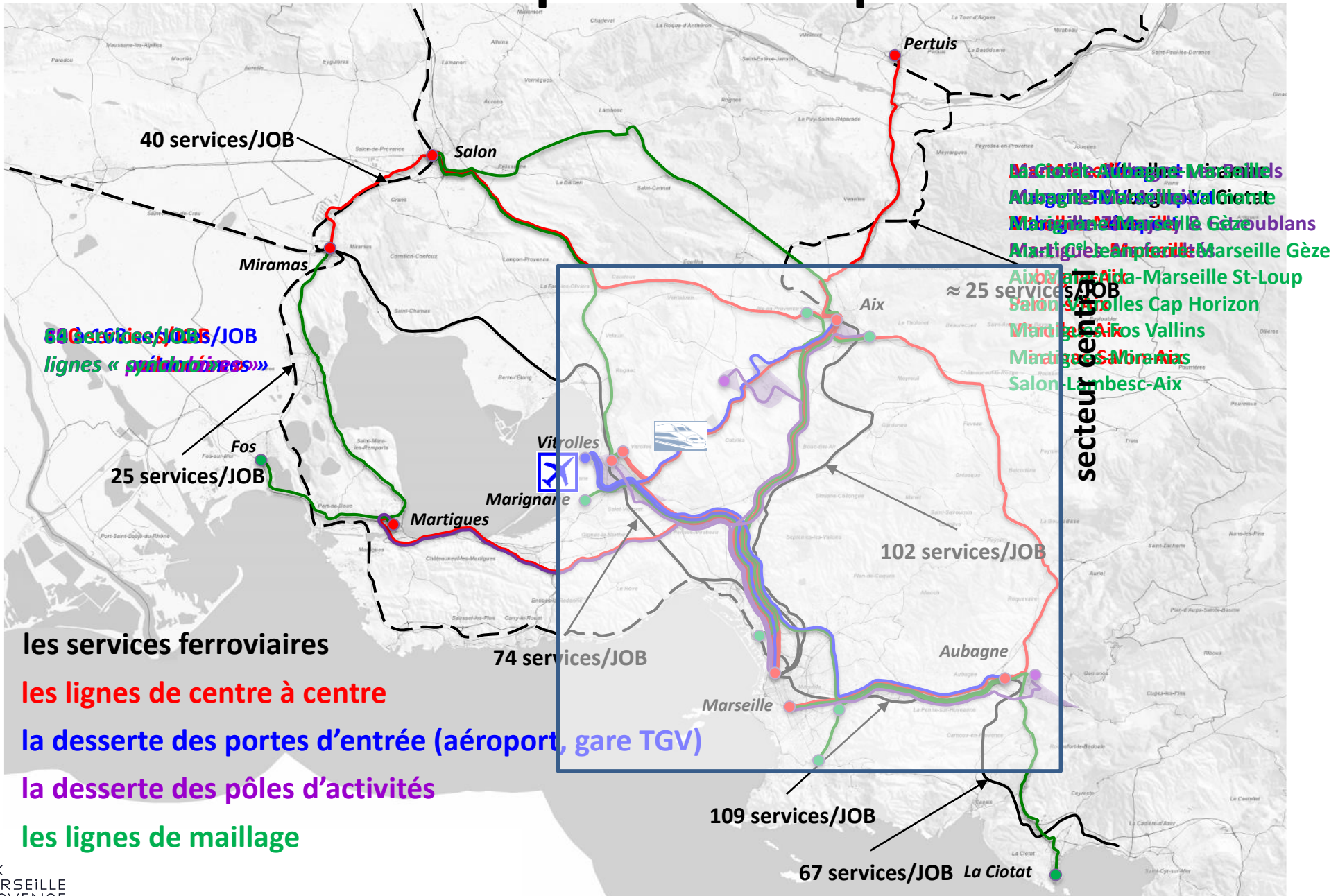
24 lignes de cars express



DEUX DIAMÉTRALES POUR UNE DESSERTE DU TERRITOIRE À MOINS D'1H30

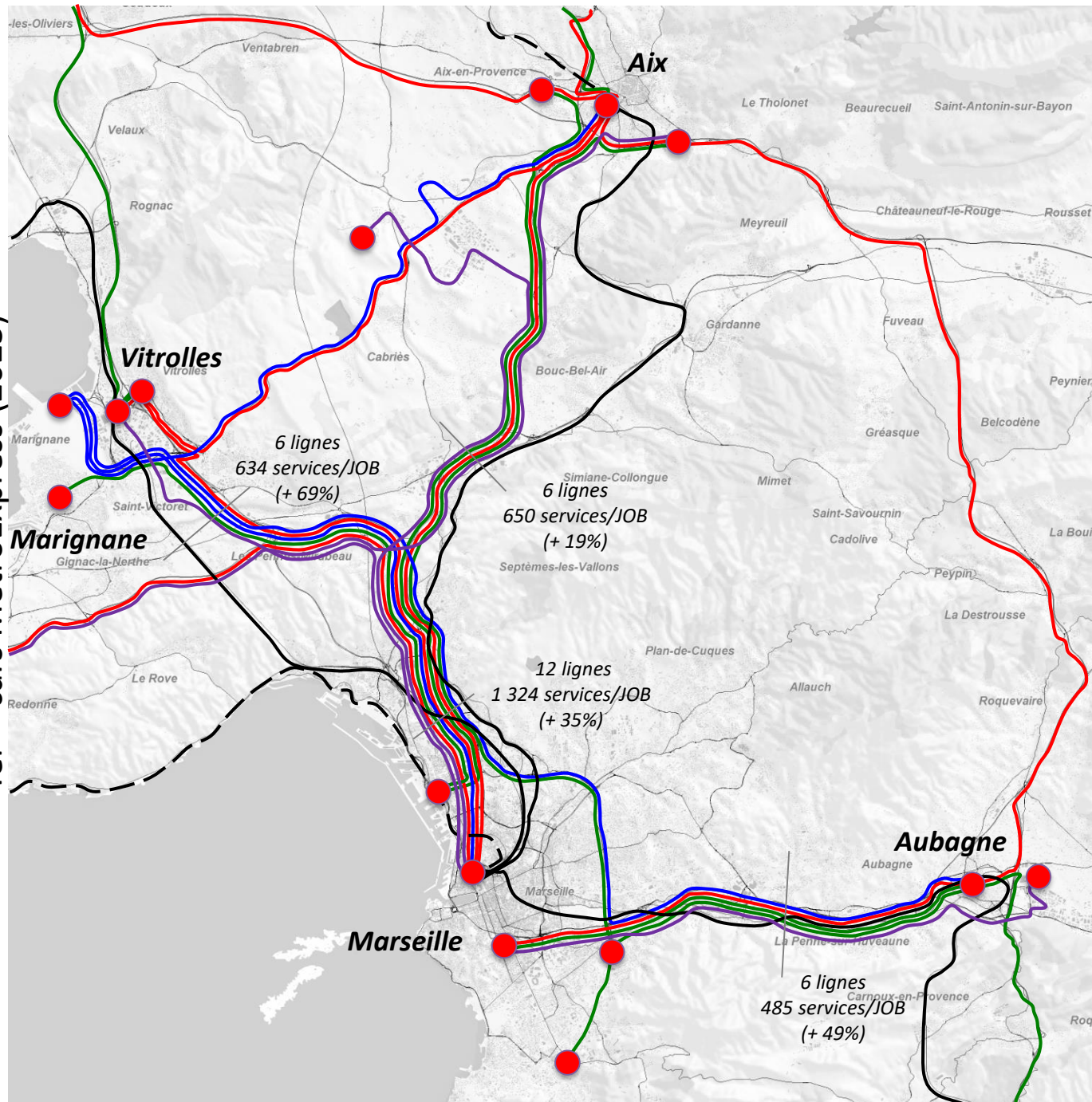


Réseau Express Métropolitain



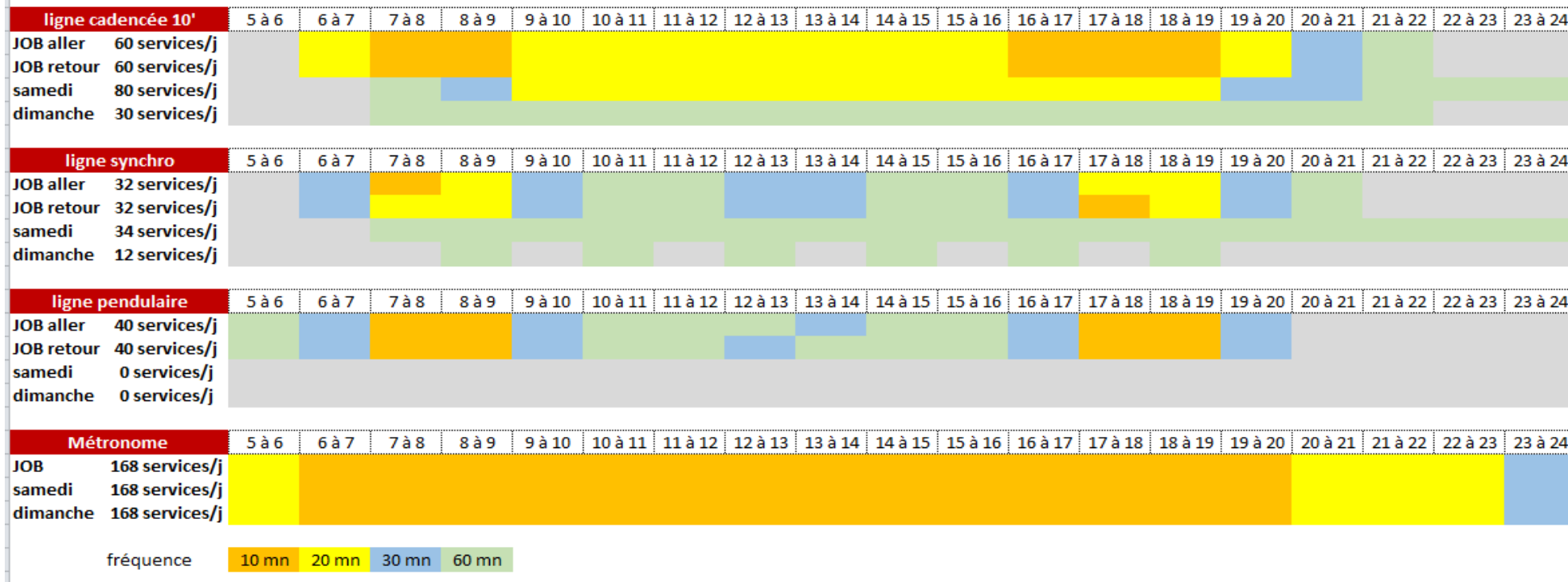
zoom sur le secteur central

Ter + cars MétéoExpress (2025)



Réseau Express Métropolitain – 4 grilles horaires type

Intervalle de 10' en heure de pointe

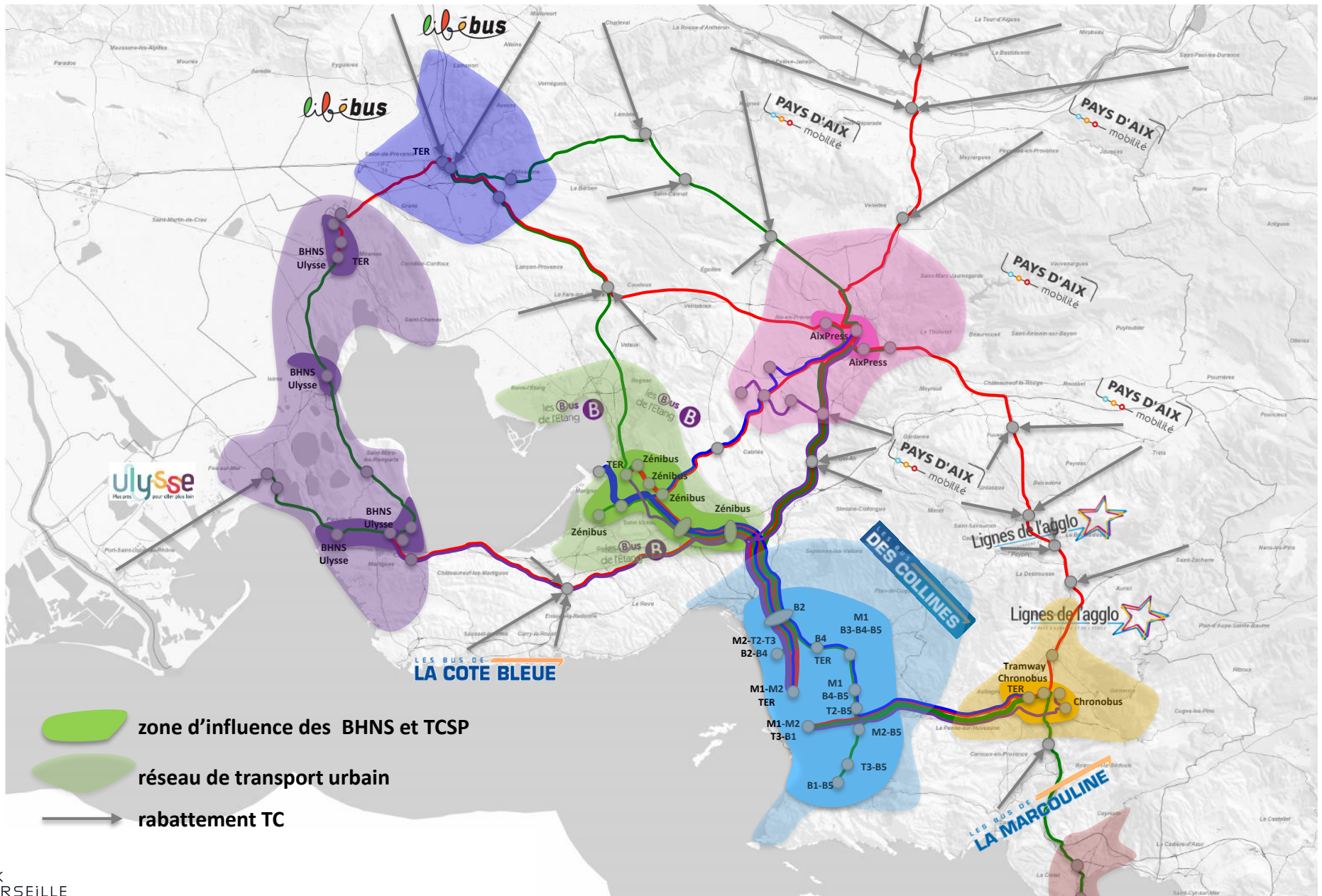




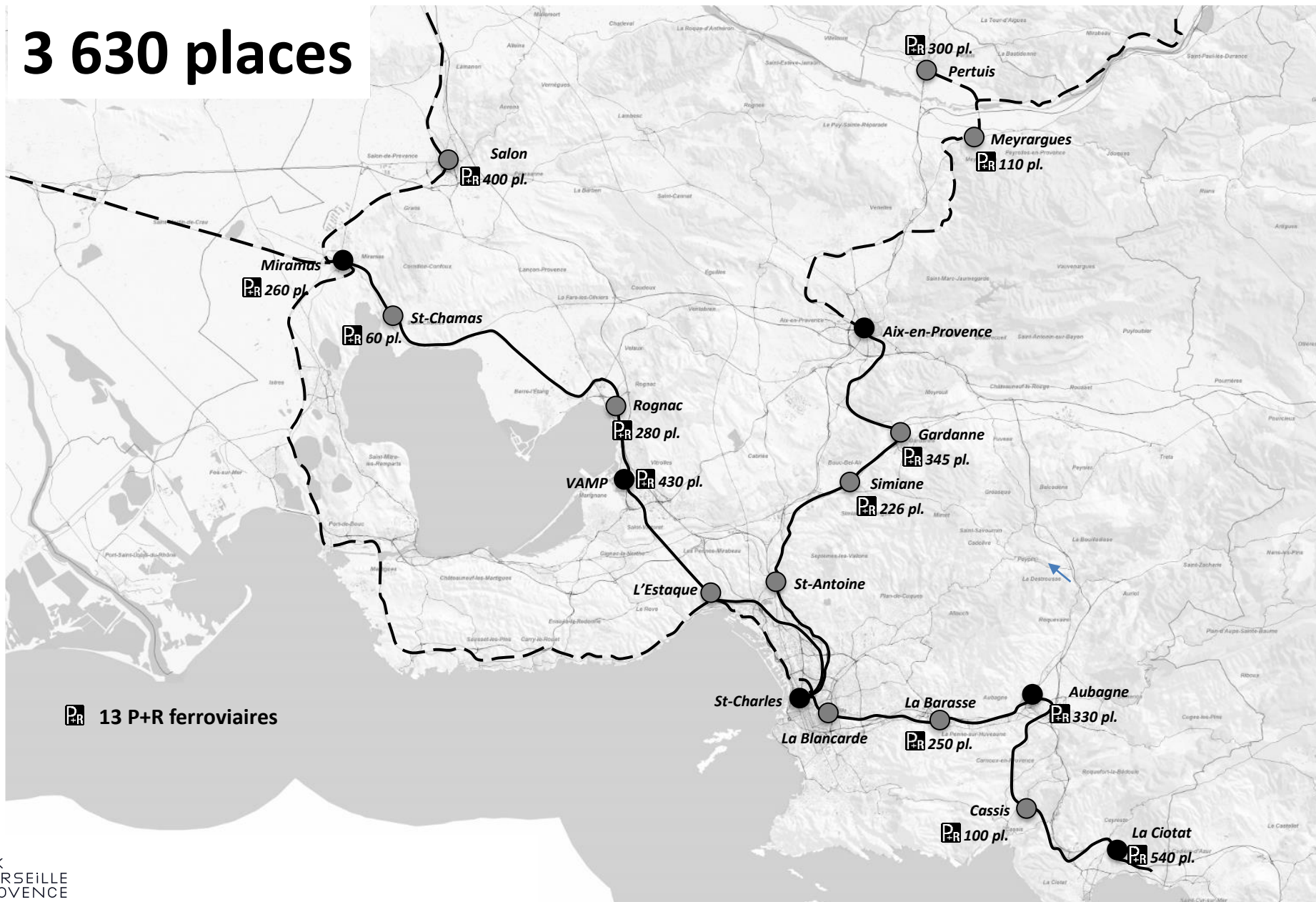
POLES D'ECHANGES
ET PARCS-RELAIS

INTERMODALITE

Interconnexion des réseaux



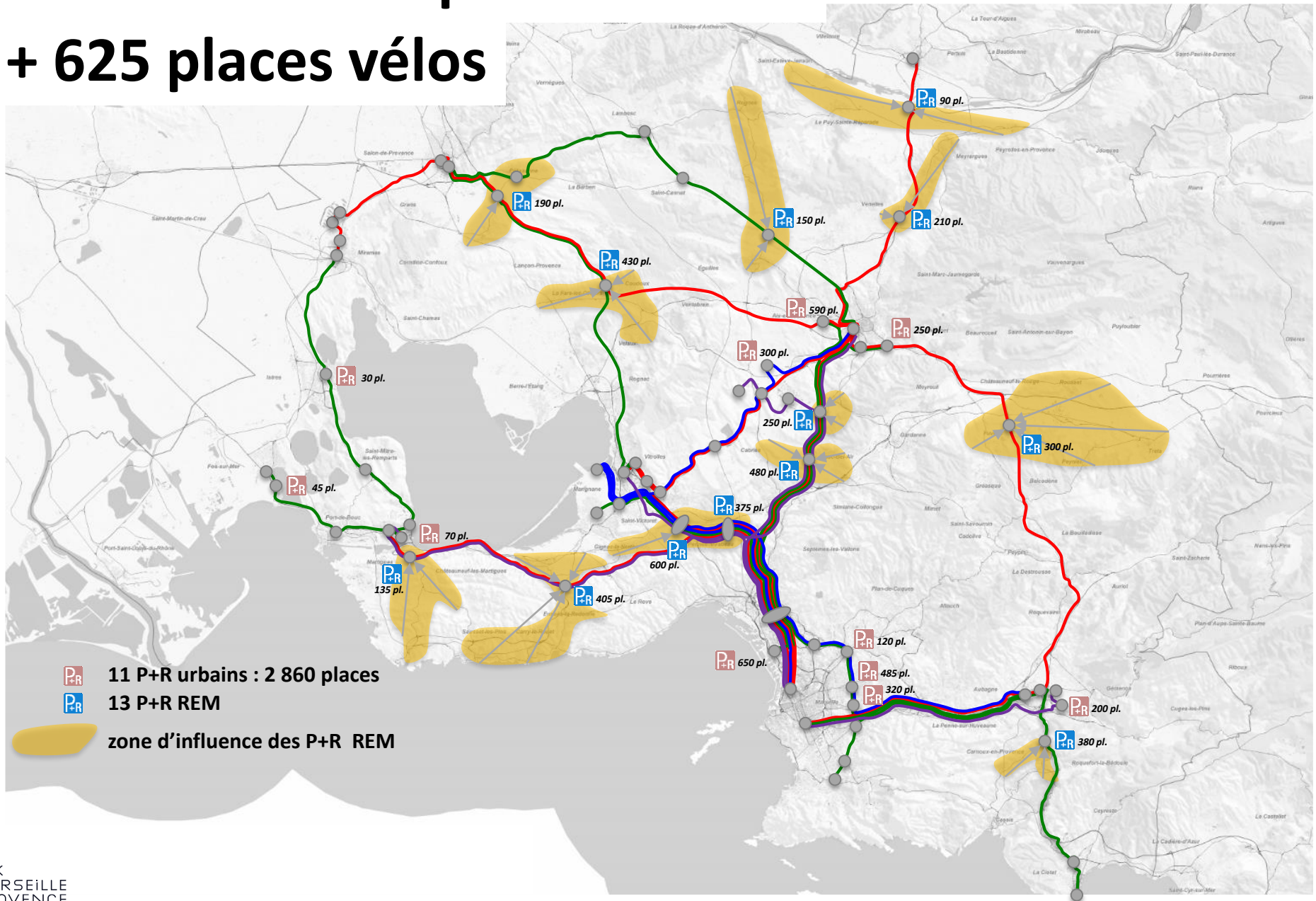
3 630 places



 13 P+R ferroviaires

4 500 nouvelles places en P+R + 625 places vélos

parcs-relais



LES PARCS-RELAIS SUR AUTOROUTE

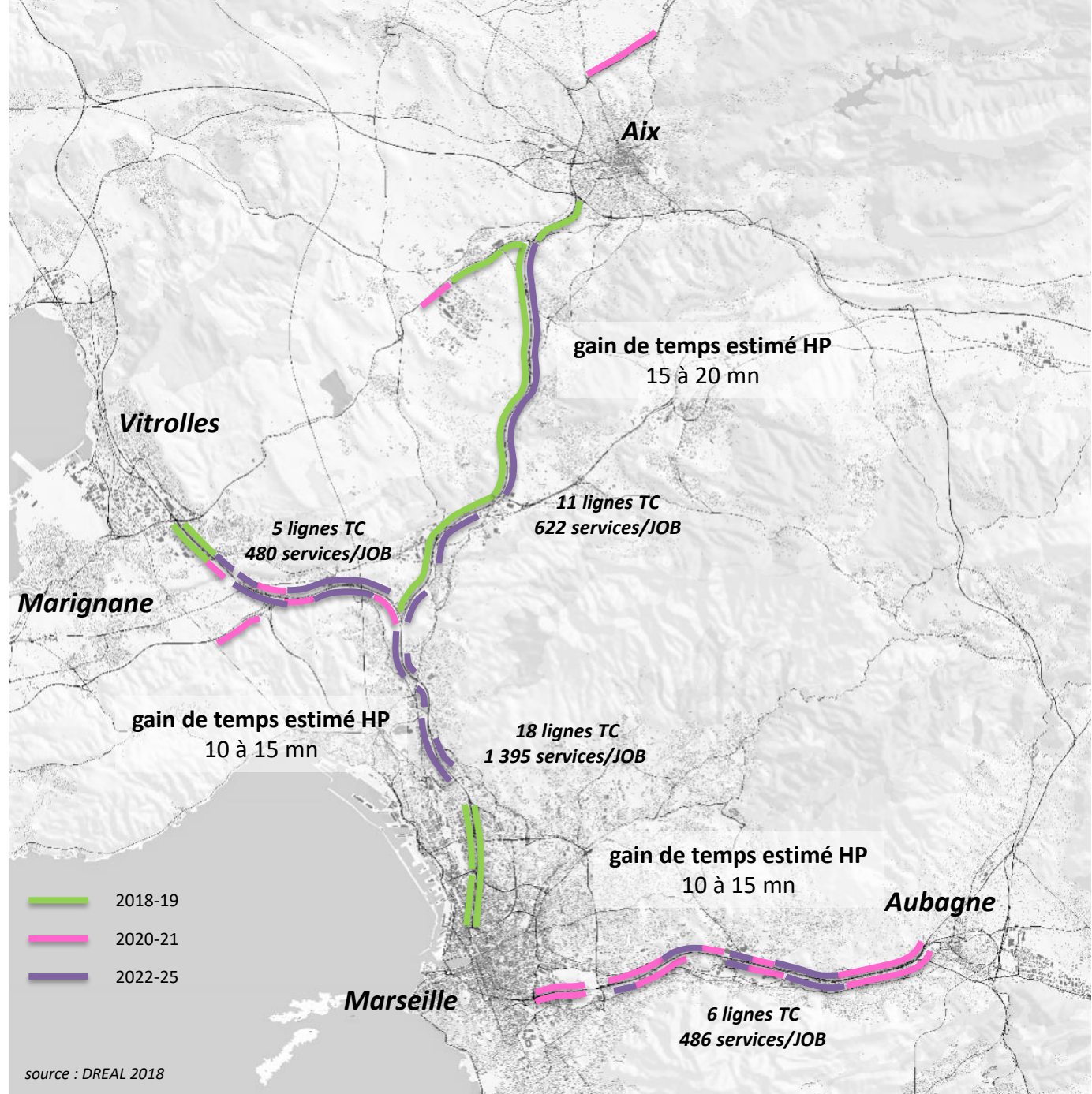
Exemple de Briis-sous-Forge



LES INFRASTRUCTURES

VOIES RESERVEES SUR AUTOROUTES

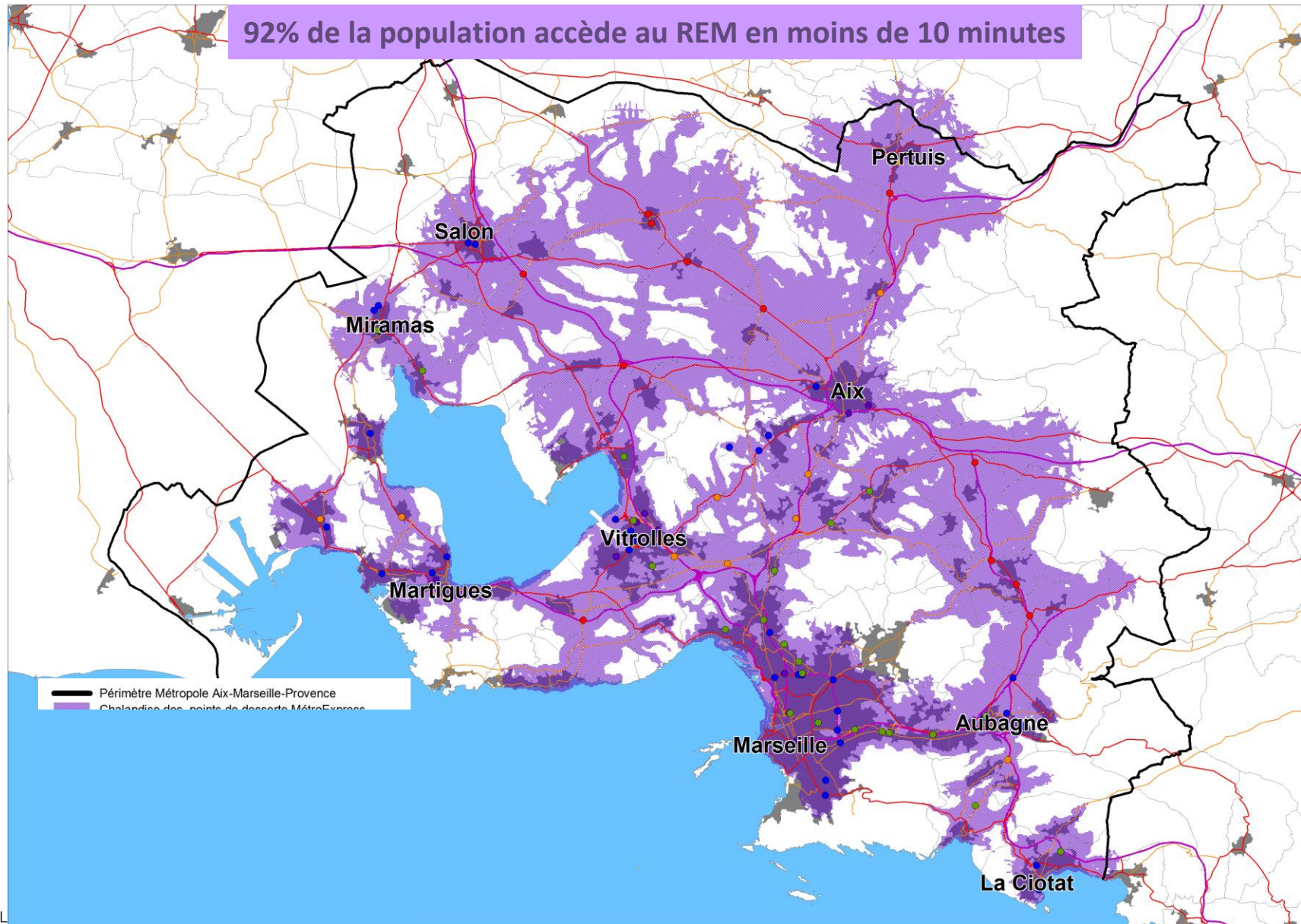
Principales voies réservées aux TC sur autoroutes



The background features a series of overlapping, curved shapes in a vibrant red color, creating a dynamic, abstract pattern. The shapes are separated by white space, forming a central vertical channel that tapers towards the top. The overall composition is clean and modern.

EVALUATION DU SCHEMA
METROEXPRESS

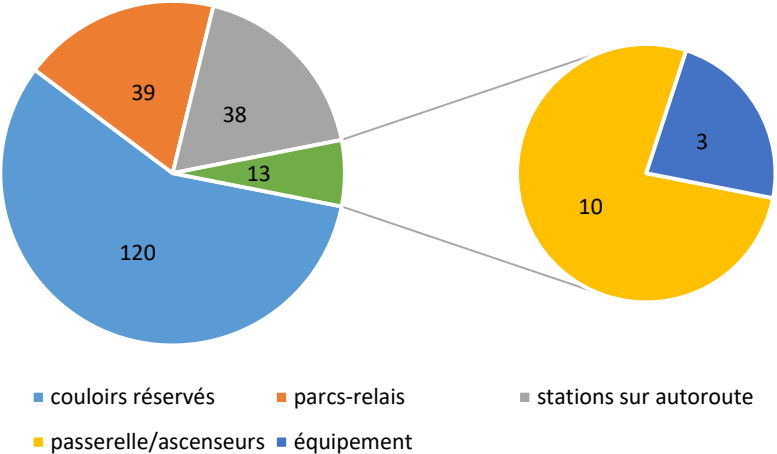
92% de la population accède au REM en moins de 10 minutes



**La fréquentation du réseau est en hausse de 220%
pour une augmentation d'offre de 50%.**

- coûts d'investissement* : 210 M€ HT**

** 18 PEM principaux hors évolution des gares routières – hors foncier*



- coûts annuels d'exploitation** : 58 M€ HT**

soit un accroissement de 13,4 M€ (+30%)

dont lignes nouvelles : 6,3 M€

dont accroissement de l'offre sur lignes existantes : 7,1 M€

*** 24 lignes MétroExpress routières – hors coûts d'exploitation ferroviaires*



METROPOLE
Aix
MARSEILLE
PROVENCE

