

# Métropole de Lyon



- 1 400 000 d'habitants
- 534 km<sup>2</sup>
- 59 communes

- 950 km d'aménagements cyclables
- 16 300 arceaux et 2 300 places sécurisées
- 5 000 vélos en libre-service Vélo'v, 50% e-Vélo'V, 1000 MyVélo'V

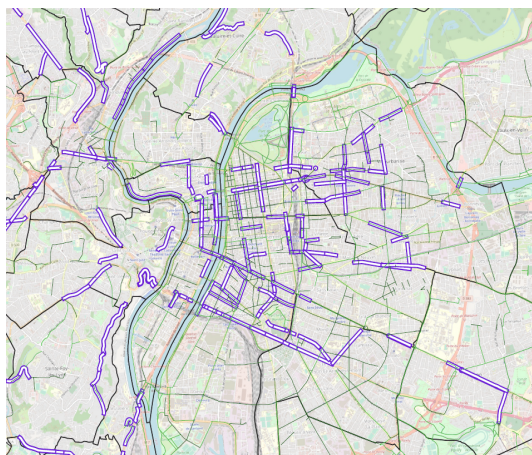


# Un plan global d'«urbanisme tactique» pour favoriser la marche et le vélo lors du déconfinement

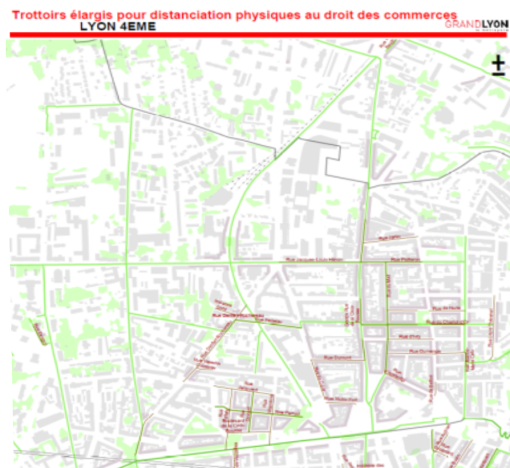
- mise en œuvre d'**aménagements cyclables temporaires** pour finaliser le maillage principal et soulager le réseau de TC lourd (métro, tram)
- ouvertures de nombreux couloirs de bus aux vélos
- mise en place d'**aménagements piétons temporaires** pour favoriser la distanciation physique le long des commerces et équipements publics
- implantation de **3000 places** supplémentaires de stationnement vélo dans l'espace public et les parkings en ouvrages
- mobilisation des associations cyclistes et piétonnes (identification des rues à traiter, aide à la **remise en selle**, ateliers d'autoréparation)
- augmentation de la **subvention d'aide à l'achat** pour VAE, vélos pliants et cargos de 100 € à 500 € (+ 300% d'activité chez les vélocistes !)



# Édition d'atlas communaux pour aider à la décision (compétences croisées Métropole / Villes)



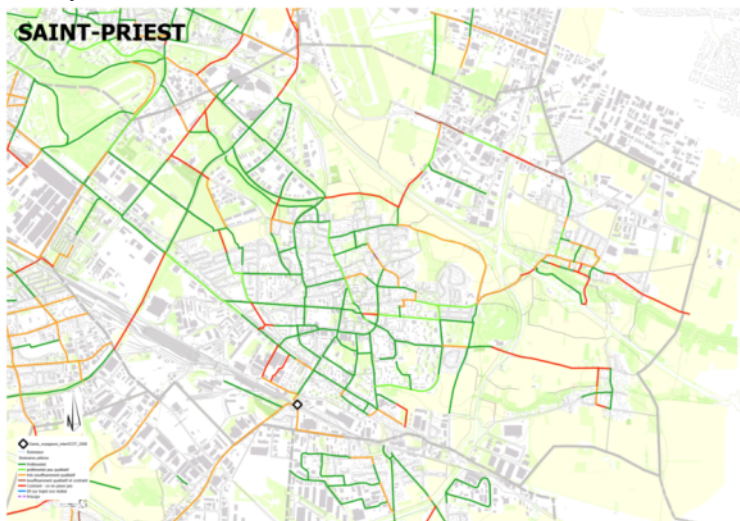
Analyse baromètre FUB



Atlas trottoirs élargis face aux commerces



Atlas rues fermées au droit des écoles



Diagnostics communaux de marchabilité



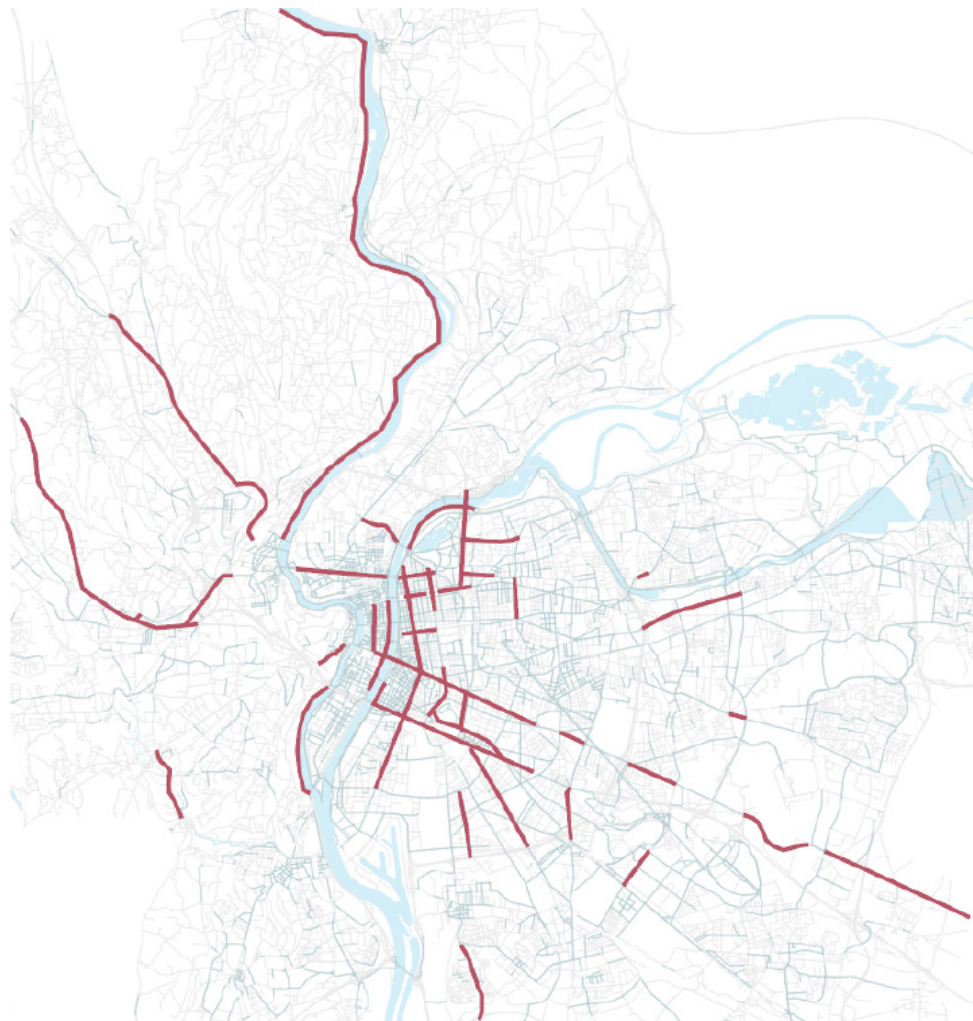
Atlas stationnement cyclable



# A minima 40 projets d'aménagements cyclables temporaires sur l'ensemble du territoire métropolitain

et encore de nombreuses nouvelles demandes des territoires (même si elles ne sont pas toutes dans l'esprit de l'urbanisme tactique)

Réseau  
cyclable  
tactique  
**+77 km**



**GRANDLYON**  
la métropole



Voirie Mobilité Urbaine  
Conduite d'opérations vélos

**GRANDLYON**  
la métropole

# 23 axes cyclables et 28,2 km livrés au 19 mai 2020



Boulevard de Parilly, Saint-Priest - Crédits photo Métropole de Lyon



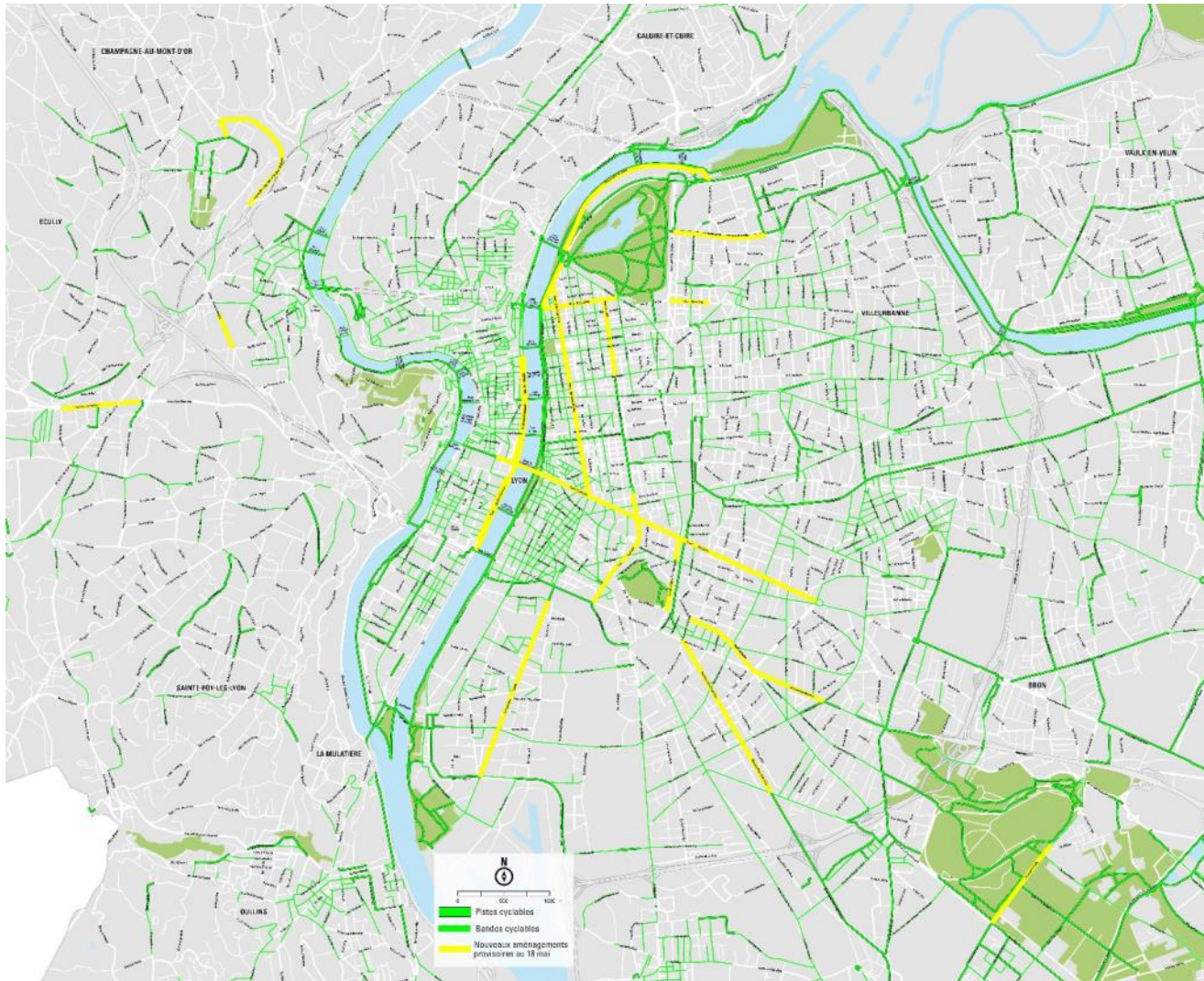
Quai Charles de Gaulle, Lyon 6. Crédits photo Thierry Fournier - Métropole de Lyon



Rue Duquesne, Lyon 6. Crédits photo Thierry Fournier - Métropole de Lyon



# Finalisation du maillage principal et soulagement du réseau métro et tramway



# Les principes retenus, les blocages à lever

- aménagements essentiellement **unidirectionnels** pour conserver la signalisation tricolore et les règles de priorité existantes
- majoritairement en **couloirs mixtes bus-vélos** pour ne pas pénaliser encore plus le réseau TC (enjeux de vitesse commerciale, d'accessibilité aux arrêts et de maintien de la LAC pour les trolleys)
- utilisation du **marquage jaune**, recours aux balises K5 dans des cas particuliers (piste bidirectionnelle, axe très circulé...) car présence de **stationnement latéral** sur la majorité des axes
- concertation DREAL / DDT sur axes **RGC et transports exceptionnels** (4 axes RGC concernés à ce jour)
- concertation STRMTG sur **carrefours tramway** (7 carrefours concernés à ce jour : C20c, surlignage du GLO, 5 m/s, trajectoires matérialisées)

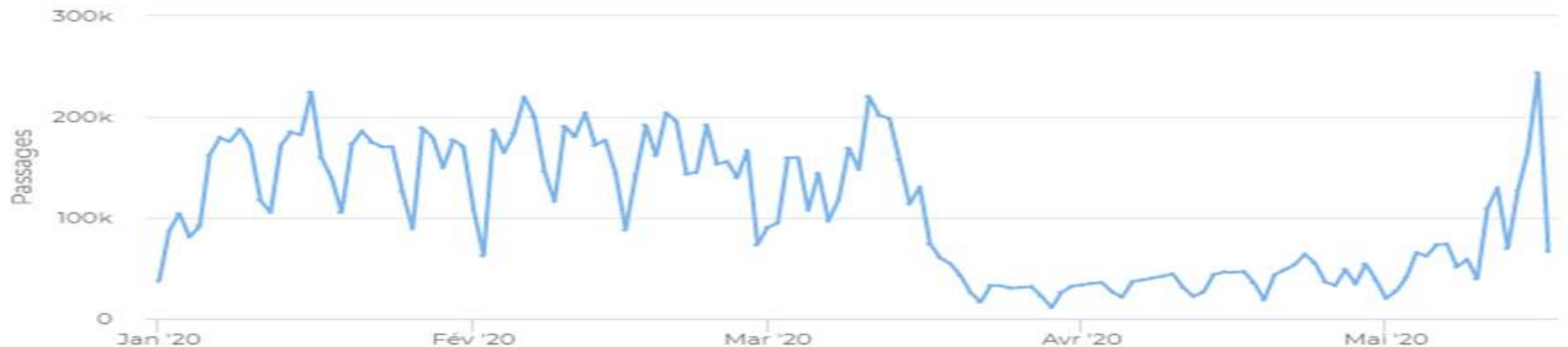


# Le dispositif d'observation mis en place

- Données globales de fréquentation (y.c. 70 compteurs vélo permanents)
- Pose de 10 compteurs vélo supplémentaires sur les aménagements temporaires (à partir du 2 juin)
- Analyses sécurité



01-01 00:00 → 05-18 00:08



📍 Tout le domaine 🚲 Vélo OUT Vélo [agrégé]





# Les phénomènes observés depuis le 11 mai

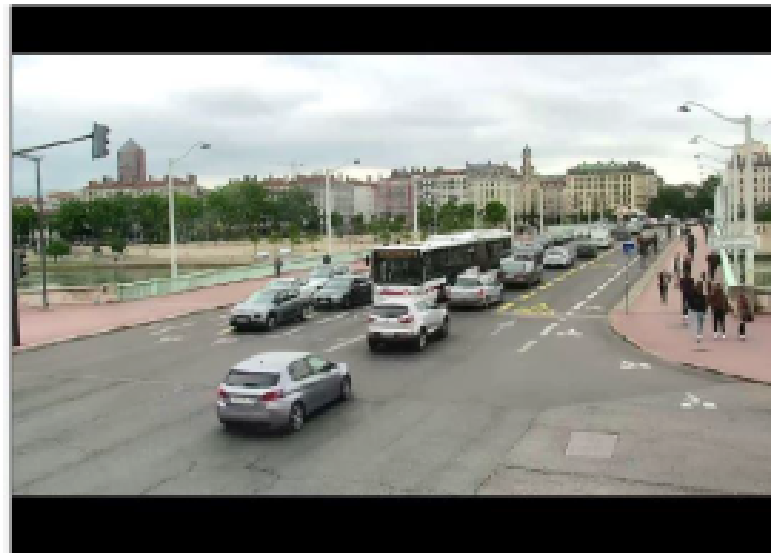


Situations de double-file

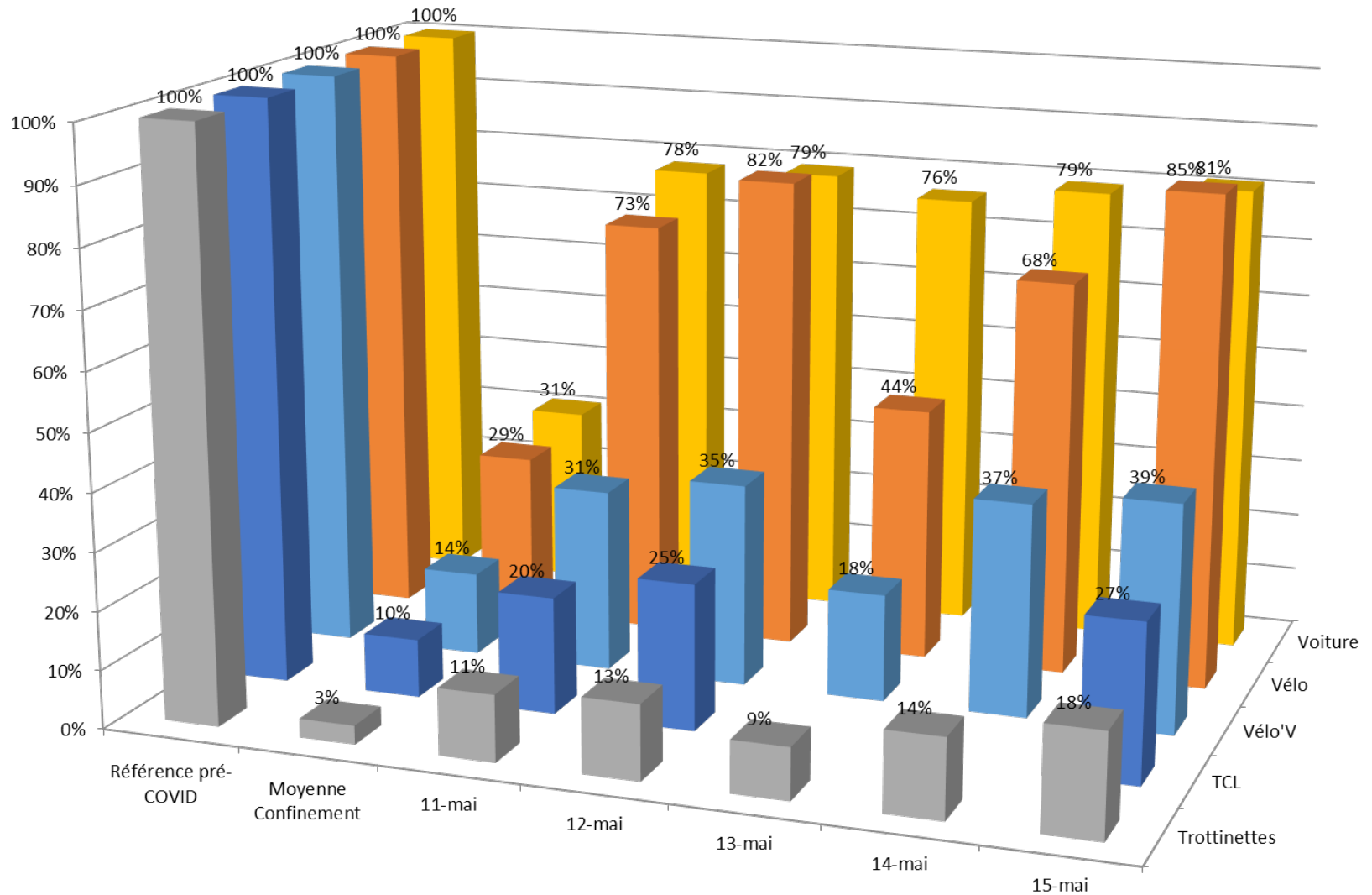
Pas de congestion,  
ni de blocage de carrefours,  
ni de report massif de trafic

Vigilance sur quelques axes

Aménagements temporaires : mais qui osera  
les supprimer ?



# Bilan de fréquentation des différents modes par rapport à la situation avant confinement



# Merci pour votre attention

Mathieu Meylan – Métropole de Lyon  
Responsable du pôle conduite d'opérations vélo  
tél : 04 26 83 92 74  
[mmeylan@grandlyon.com](mailto:mmeylan@grandlyon.com)



# Évolution du trafic automobile

