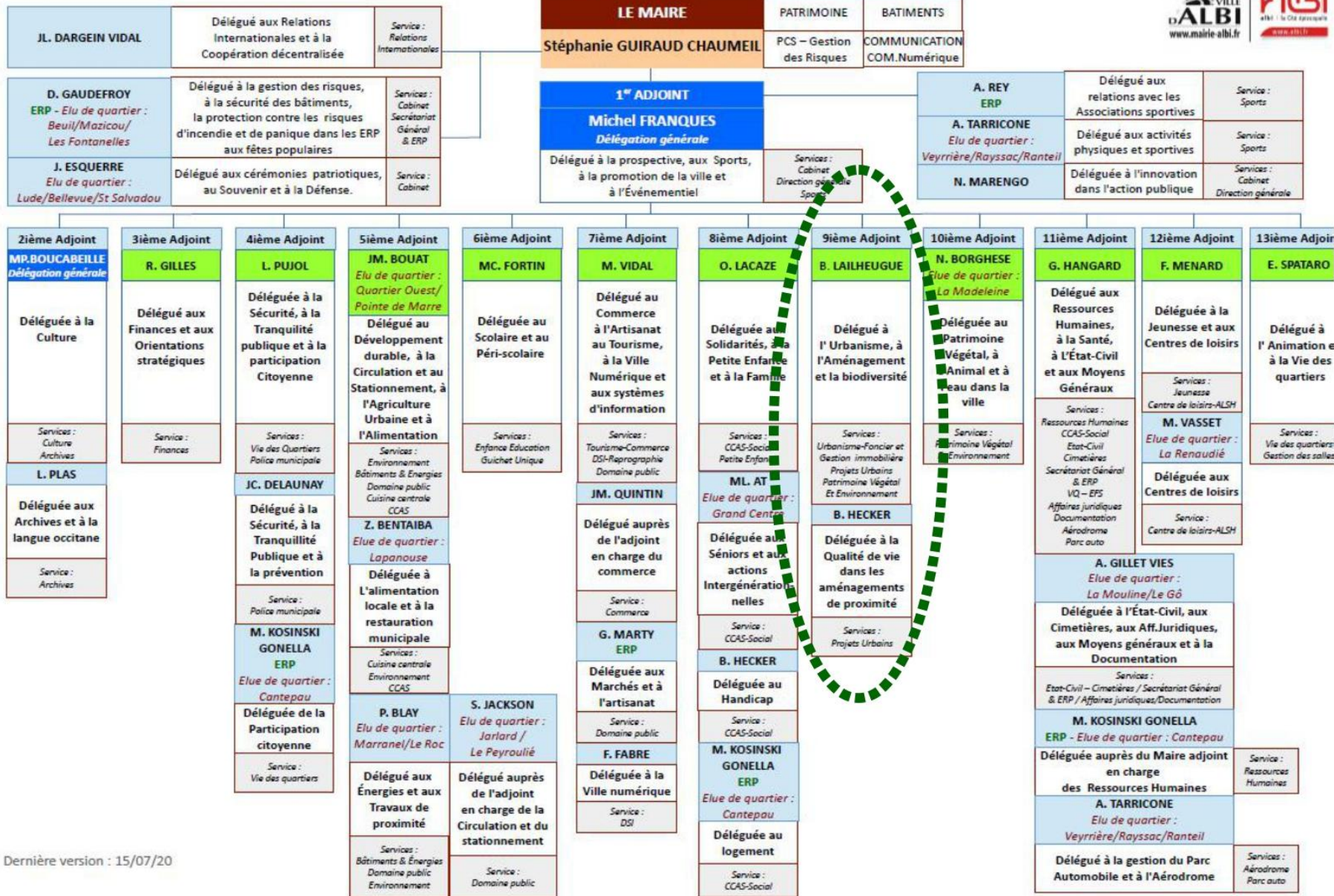


# Webinaire «Territoires engagés pour la nature» en Auvergne-Rhône-Alpes

La transversalité appuyée par un binôme « élu/technicien » moteur

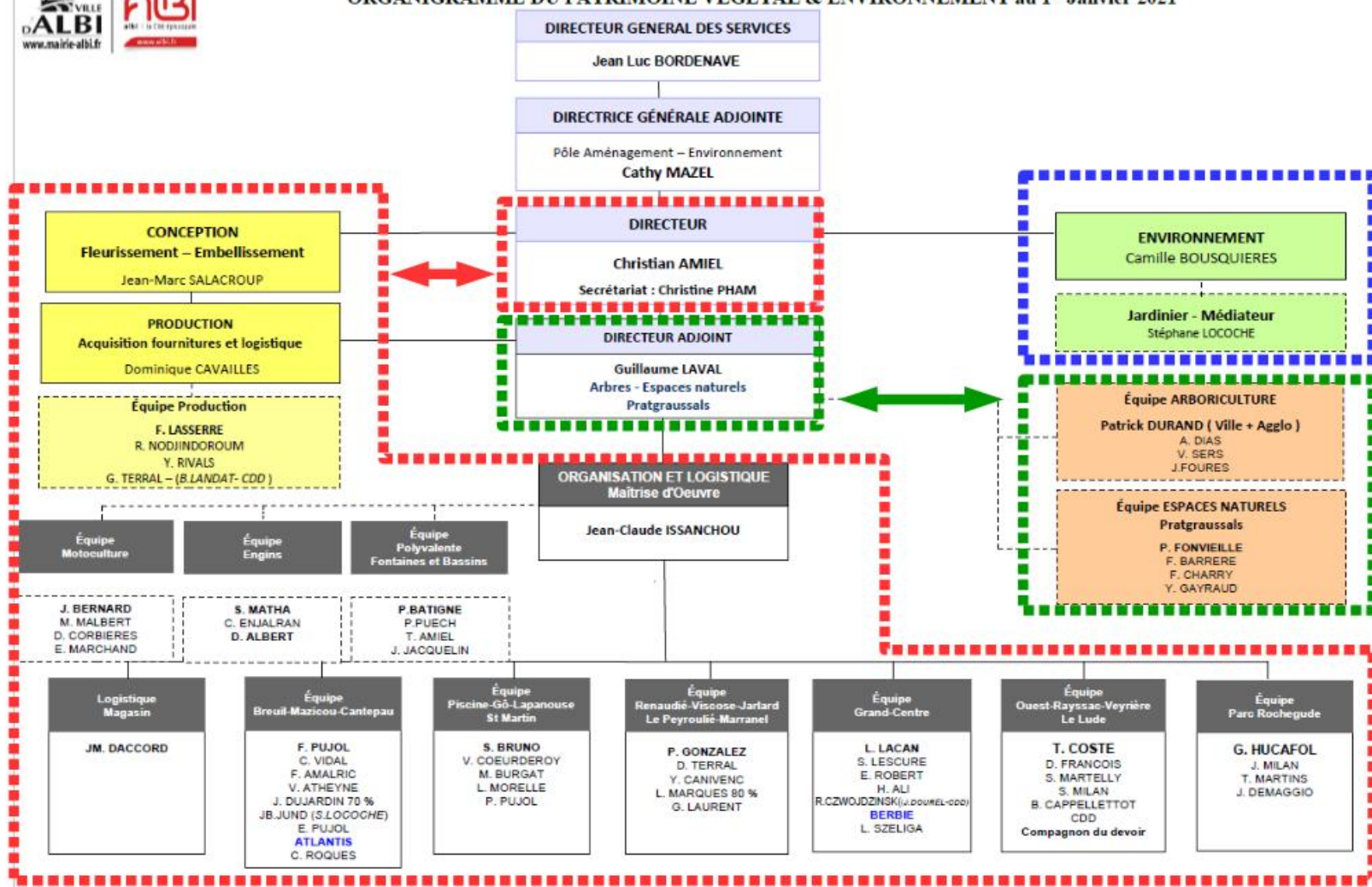
# ORGANIGRAMME DES DÉLÉGATIONS DES ÉLUS



# UN SERVICE / 3 ELUS

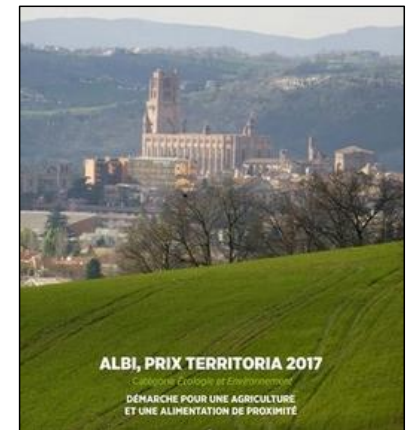


ORGANIGRAMME DU PATRIMOINE VÉGÉTAL & ENVIRONNEMENT au 1<sup>er</sup> Janvier 2021



# Un service engagé et des reconnaissances

Outre un centre historique, très minéral, classé au « patrimoine mondial de l'Unesco », la ville d'Albi bénéficie aussi d'une reconnaissance nationale pour ses actions en faveur de son patrimoine naturel. Les 55 agents de son service PVE appliquent depuis de nombreuses années les fondamentaux d'une gestion écologiquement et économiquement responsables sur l'espace public.



- \* 5 candidatures au concours "Capitale de la Biodiversité" avec 9 actions retenues en actions exemplaires
- \* Labélisation 4 fleurs depuis 2002, 2 jardins labélisés « remarquables »,
- \* Meilleure ville moyenne pour la biodiversité en 2016,
- \* 2 actions au Plan National pour l'Alimentation en 2018.
- \* 2 Prix territoria d'or en 2017
- \* 2021 a vu l'achèvement de l'ABC lancé en 2018.
- \* Labelisation TEN 2021-2023 avec 3 actions à engager : création de zones humides, restauration de haies et création de mares pédagogiques.

## De l'hirondelle à l'action "Territoire engagé pour la nature"

Suite à la décision actée en juin 2016 de destruction d'un bâtiment dégradé, des échanges ont eu lieu entre la présidente du CEA, les responsables de la LPO et de la Ville pour perturber le moins possible la colonie d'hirondelles rustiques installées dans les locaux du club.

Les travaux ont été repoussés de quelques mois et la pose de nids artificiels dans les 3 autres locaux déjà colonisés a été actée pour compenser au mieux la destruction de quelques nids...

Une quarantaine de nids artificiels fabriqués par les enfants d'un Institut Médico-éducatif ont été posés en 2017, plus d'un 1/3 sont régulièrement occupés depuis.



# De l'hirondelle à l'action "Territoire engagé pour la nature"

## Action initiale

Identification des colonies d'Hirondelles

Fabrication et pose de nids artificiels pour compenser les destructions

## Volonté politique d'aller plus loin dans l'action sur un site de 13 hectares qui s'est traduite par :

- \* Diagnostic écologique du site, classement en refuge LPO
- \* Inventaires dans le cadre de l'ABC / découverte d'espèces à valeur patrimoniale
- \* Création d'un premier sentier autour des paddocks pour permettre un libre accès aux albigeois et valoriser le potentiel écologique en concertation avec le CEA.
- \* Nécessité de diversifier les habitats
  - création d'une mare alimentée par la récupération d'eaux de pluies (Action 1 TEN 2020)
  - création d'un mur en pierre sèches (chantier participatif)
- \* Création de supports pédagogiques le long du sentier
  - Sentier Paysage et biodiversité





# Binôme « élu/technicien »

## ELU

### Élu à la biodiversité et à l'urbanisme

Définit une orientation et des axes de travail.

Nécessité de bien connaître les enjeux du territoire et les projets structurants

Faire le lien avec les associations et les institutions

Valide et défend les budgets

Valorise le travail des agents

## TECHNICIEN

### Formation en écologie et aménagement

Analyse la commande politique et propose des actions réalisables.

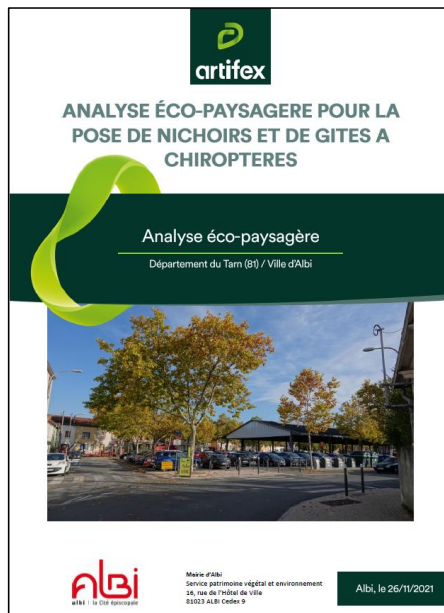
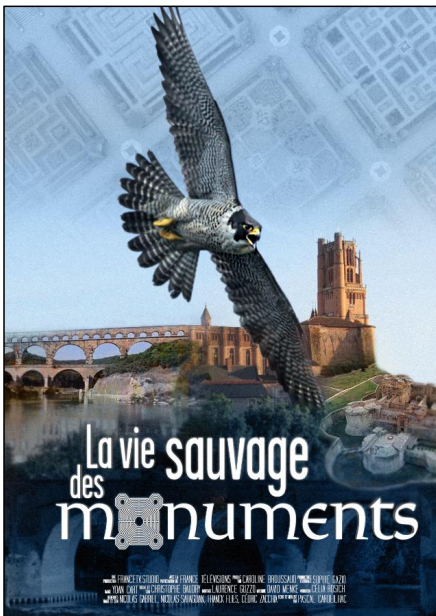
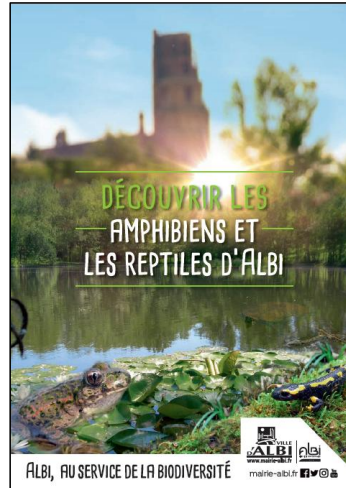
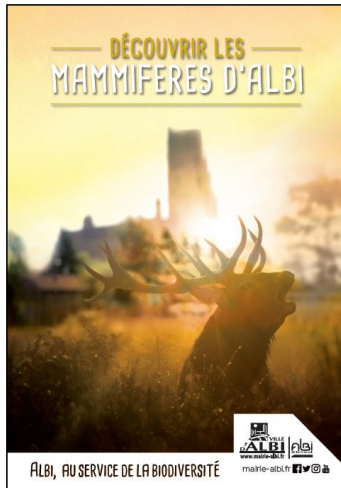
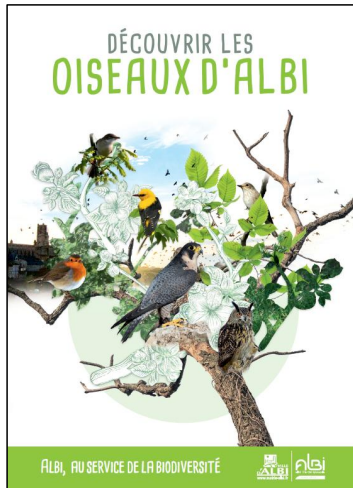
Nécessité de bien connaître : le terrain (habitats et espèces), les acteurs locaux et les techniques.

Faire le lien avec techniciens de terrain.

Etudie la faisabilité et le coût des actions.



# D'autres exemples d'actions élu / technicien







Merci