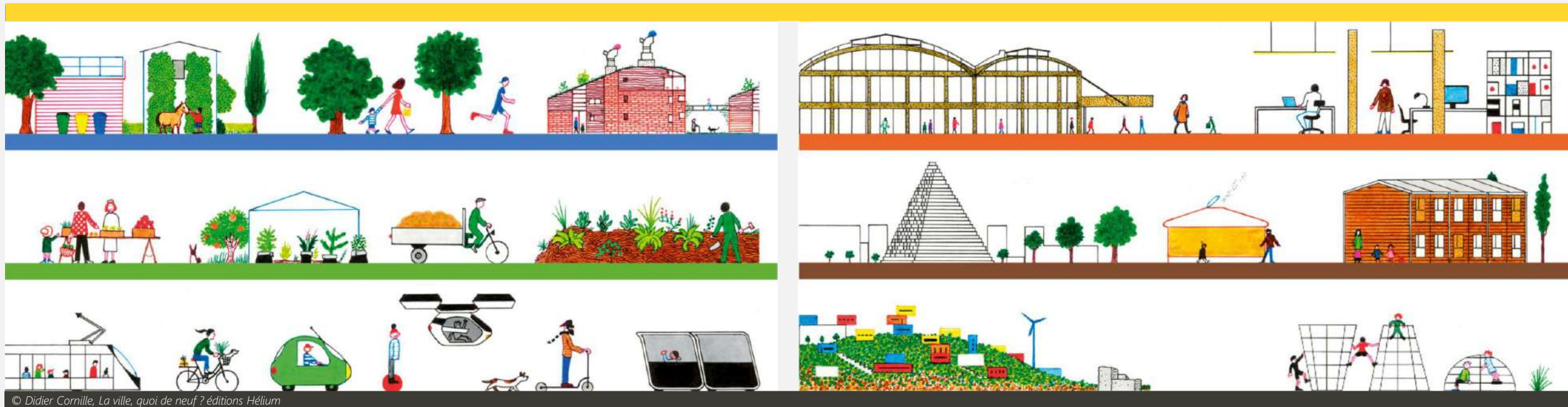


QUAND L'ÉCOLE NOUS APPREND À MIEUX PARTAGER L'ESPACE DE NOS VILLES

l'expérience de la Ville d'Avignon



© Didier Cornille, La ville, quoi de neuf ? éditions Hélicon



AVIGNON
Ville d'exception



conférence technique territoriale du 19 octobre 2023
les écoles, un point de départ
pour la transformation des villes
- focus méthodologique -

1/

INTRODUCTION

**présentation du contexte
Avignonnais**

2/

DE QUOI ÇA PARLE ?

construire une grille d'analyse

QUI ?

QUI ?

- **enfants**
- **accompagnants**
- **riverains**
- **enseignants**
- **agents municipaux (entretien, periscolaire, loisirs, cantine)**
- **commerçants**
- **agents de circulation, police**
- **associations**
- **passants**
- **votants (si bureau de vote)**
- **élus**
- **conseil municipal des enfants**
- **porteurs de budgets participatifs**
- **...**

OÙ ?

OÙ ?

- **parvis**
- **cours d'école**
- **école**
- **cantine**
- **terrain de sports**
- **rue**
- **square**
- **aire de jeux**
- **place**
- **parcours, chemin des écoliers**
- **stationnement**
- **...**

QUAND ?

QUAND ?

- **semaine**
- **weekend**
- **journée**
- **déjeuner, goûter**
- **soirée**
- **nuit**
- **canicule**
- **vacances**
- **heure de pointe**
- **sortie scolaire**
- **événement festif**
- **élections**
- **...**

QUOI ?

QUOI ?
apaiser les parvis



QUOI ?

transformer une cour d'école



QUOI ?

**travailler au confort
climatique des bâtiments**



QUOI ?

encourager la vie de quartier



QUOI ?

**faire vivre ces espaces sous
diverses temporalités**



QUOI ?

**faire évoluer les mobilités
du quotidien**



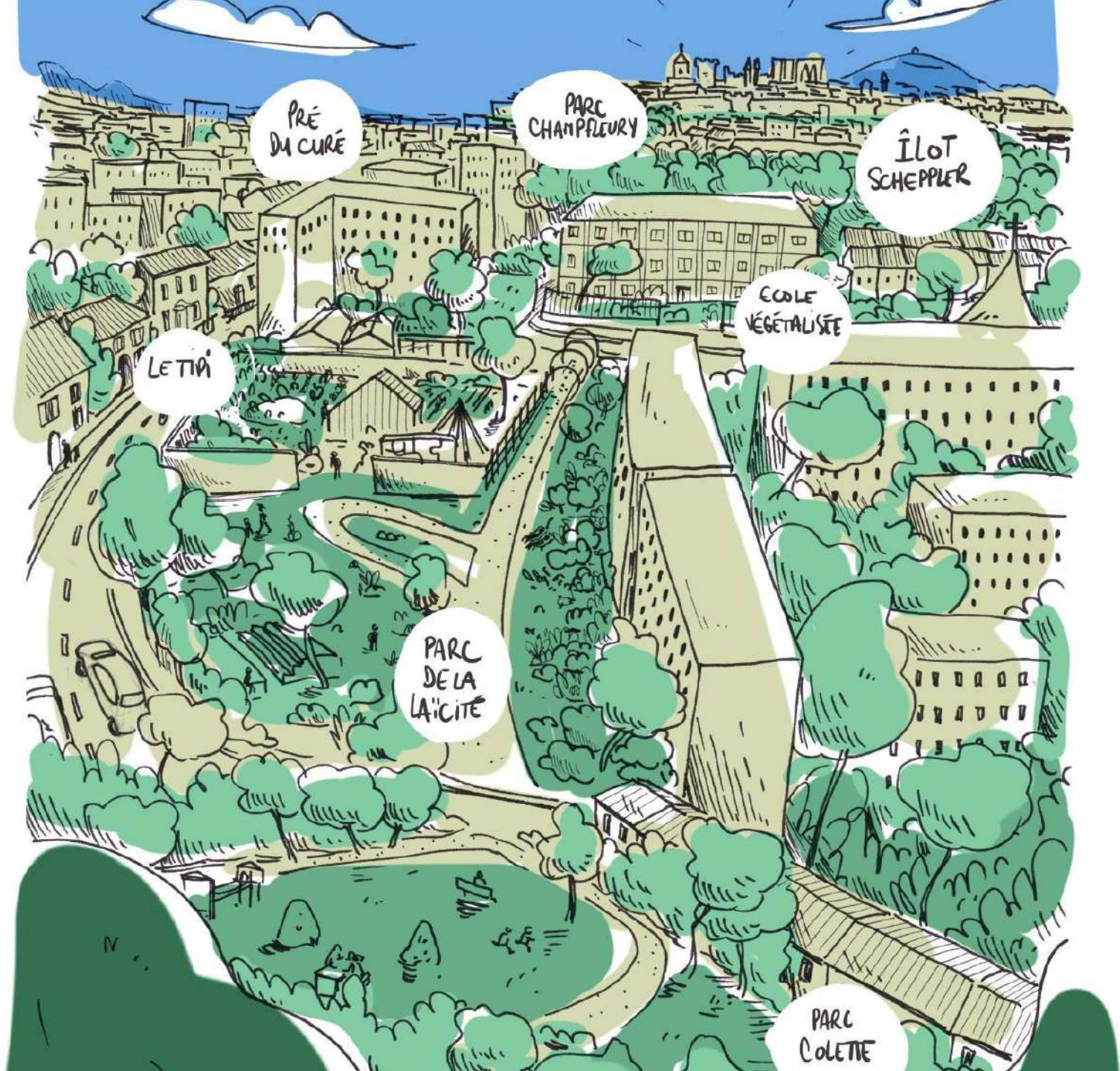
QUOI ?

**proposer une gestion
alternative des eaux
pluviales**



QUOI ?

renforcer la trame verte
(bleue, brune et noire ?)



QUOI ?

renforcer les
écosystèmes urbains



QUOI ?

**élaborer un réseau de
refuges climatiques**



QUOI ?

**penser la ville à hauteur
d'enfant**



QUOI ?

poser les principes de transformation des espaces publics



Source : AURAV

3/

CAS PRATIQUES

cartes sur tables

MISE EN SITUATION

par deux exemples concrets

1/ abords de l'école Roland Scheppler

(avec Barbara et Christel)

2/ abords du groupe scolaire Marcel Perrin

(avec Auriane et Elsa)

4/

RESTITUTIONS ET CONCLUSION