

Université 
de Montréal
et du monde.

Enseignement d'une coopération FR-QC sur les risques d'inondation

Conférence « Villes inondables : Collaborations
élu.e.s – chercheur.e.s pour la résilience de nos
collectivités

6-7 juin 2024, Montréal

Anne CHANAL, responsable du groupe Risques et Territoires

CEREMA Méditerranée - France

Présentation du Cerema

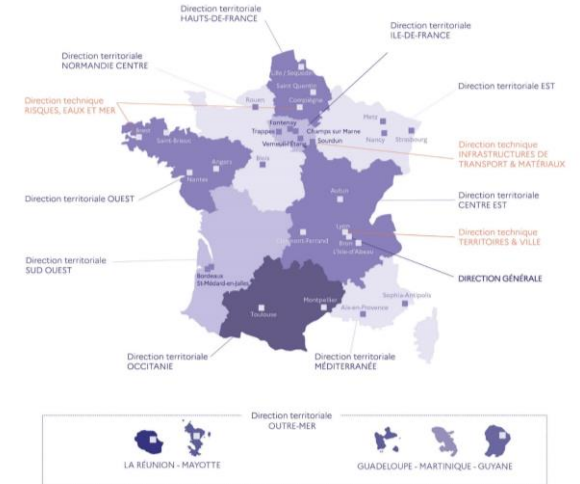
- **Centre d'expertise publique de référence en France**

À l'appui des politiques publiques de l'aménagement des territoires, des mobilités, de l'adaptation au changement climatique et des transitions

Sous tutelle du ministère de la Transition écologique et de la Cohésion des territoires

- **2570 agents sur 26 sites** sur le territoire métropolitain et ultramarin (Antilles, Guyane et océan Indien)

=> **une gouvernance renouvelée avec des collectivités adhérentes**



Pourquoi des échanges de coopération

2014

Une première rencontre lors du colloque annuel du MSP à Québec en 2014

Depuis 2016

Labellisation du projet de coopération par la CPCFQ

Des missions croisées de chercheurs et experts pour partager nos expériences et enrichir nos méthodologies respectives



Les thématiques abordées

Diagnostic de vulnérabilité aux inondations

Le retour d'expérience post catastrophe

La culture du risque et l'implication des citoyens

Et récemment la résilience des infrastructures



Enseignements pour la France

- Des problématiques et questionnements très similaires, des événements récents dans les 2 territoires, des méthodologies et des outils en développement
- l'approche québécoise inspirante sur les impacts psychosociaux du risque d'inondation et sur l'association des citoyens
- La rencontre avec la Communauté Métropolitaine de Montréal
- L'importance de démarches intégratrices pour améliorer la résilience territoriale



Enseignements pour la France

La confirmation de l'enjeu des retours d'expérience post inondation pour comprendre, pour documenter, pour capitaliser

Objectifs pour le Cerema :

Au niveau national :

- Diffuser le guide national REX Inondation
- Capitaliser une base de données unique des impacts des inondations en France

Au niveau local :

- Préparer les REX : protocoles, fiches réflexes, outils, installation et formation à MUREX
- Réaliser des REX : coordonner la collecte des dégâts, analyses et recommandations pour réduire les effets des prochaines inondations



Université 
de Montréal
et du monde.

Merci de votre attention

Conférence « Villes inondables : Collaborations
élu.e.s – chercheur.e.s pour la résilience de nos
collectivités

6-7 juin 2024, Montréal

Anne CHANAL, responsable du groupe Risques et Territoires

CEREMA Méditerranée - France