



bt uv T g bt bu o p o a Tu o t



t m = C J GDGJ





AU PROGRAMME

1/ La stratégie de prévention des inondations de la CAPB dans les grandes lignes

⇒ **La concertation au cœur des outils de prévention des inondations**

13h45 - 25 min

Caroline HUVETEAU – CAPB, Directrice Cours d'Eau et Bassins Versants

Vincent CASTILLON – CAPB, Animateur du PAPI de la Nive

2/ Au quotidien : comment intégrer le risque inondation dans l'urbanisme ?

⇒ Les outils mis en place
⇒ Le cas particulier des estuaires dans ce contexte de changement climatique
⇒ Anticiper : ce qui est mis en place au niveau de l'Estuaire de l'Adour

14h15 - 55 min

Caroline HUVETEAU – CAPB, Directrice Cours d'Eau et Bassins Versants

Didier FELTS – CEREMA, Chef de Groupe DTerSO/DT/ERR

3/ Améliorer la gestion de crise : l'IA au service de la prévision des crues – les projets POCTEFA Inondation et AI4FLOOD

15h20 - 30 min

Alexandre RIBES – CAPB, Directeur Adjoint Cours d'Eau et Bassins Versants

Rémy GASSET – CEREMA, Responsable DTerSO/DT/ERR



1/ La stratégie de prévention des inondations de la CAPB dans les grandes lignes

=> La concertation au cœur des outils de prévention des inondations

Caroline HUVETEAU – CAPB, Directrice Cours d'Eau et Bassins Versants

Vincent CASTILLON – CAPB, Animateur du PAPI de la Nive

2/ Au quotidien : comment intégrer le risque inondation dans l'urbanisme ?

=> Les outils mis en place
=> Le cas particulier des estuaires dans ce contexte de changement climatique
=> Anticiper : ce qui est mis en place au niveau de l'Estuaire de l'Adour

Caroline HUVETEAU – CAPB, Directrice Cours d'Eau et Bassins Versants

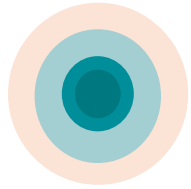
Didier FELTS – CEREMA, Chef de Groupe DTerSO/DT/ERR

3/ Améliorer la gestion de crise : l'IA au service de la prévision des crues – les projets POCTEFA Inondation et AI4FLOOD

Alexandre RIBES – CAPB, Directeur Adjoint Cours d'Eau et Bassins Versants

Rémy GASSET – CEREMA, Responsable DTerSO/DT/ERR

gè USI T



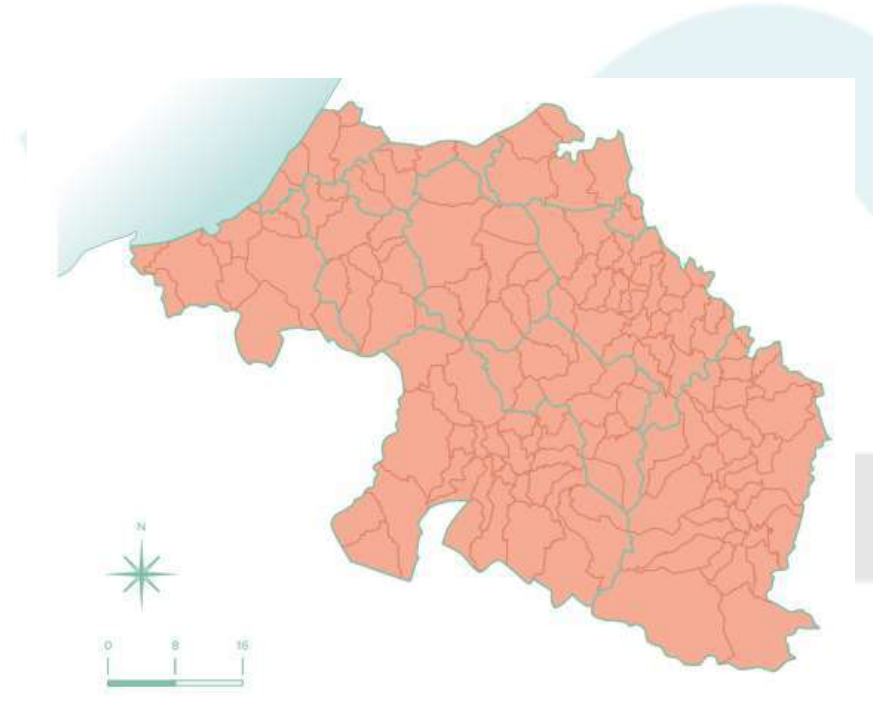
B> AGO cv t g o

>= XI UdNO> XI Ud

AEI

>B= = è

>> è è 0 è
ôè è 1UXTr 2



UN VASTE TERRITOIRE	
SUPERFICIE DE LA COMMUNAUTÉ D'AGGLOMÉRATION PAYS BASQUE	2 968 KM²
110 KM DE LONG POUR 70 KM DE LARGE	

POPULATION
321 963 HABITANTS en 2023
SOIT LE 2 ^e BASSIN DE POPULATION DE LA NOUVELLE AQUITAINE
5 ^e COMMUNAUTÉ D'AGGLOMÉRATION LA PLUS PEULÉE DE FRANCE

b Xh SI dl

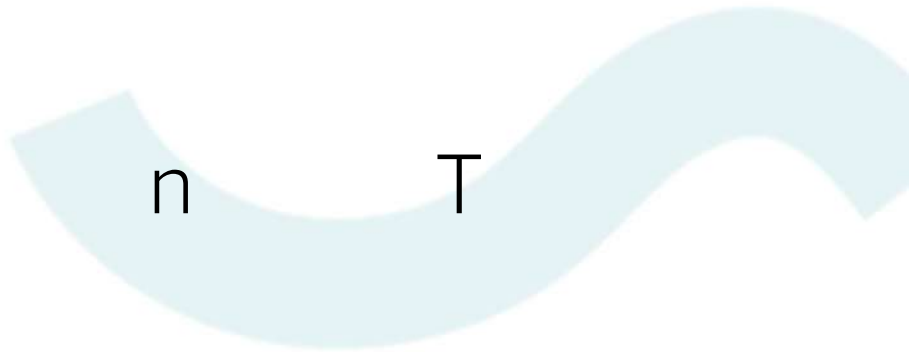
è è



A=>G O d

q

g



n

T

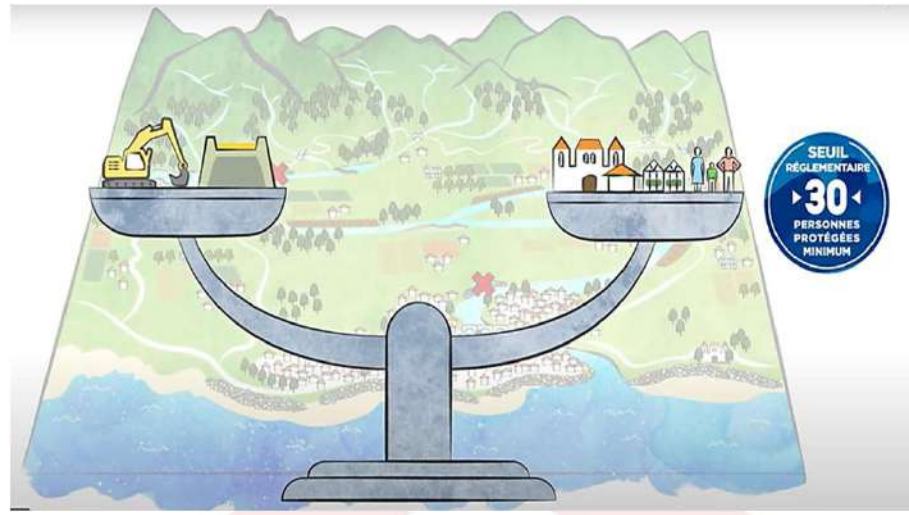
gXo b nSi Vxo XpSI Xo I

>9 A=>F8A=>GIj è è è OVTqU=t

A9 A=>GI aè è O O

B9 A=>GI c è 7 0 qVt è O

C9 A=>H A=AAIV è 0 è



 **LA PRÉVENTION DES INONDATIONS AU PAYS BASQUE**

<https://youtu.be/Ucpa0ehXEek>

Pour aller plus loin : <https://www.communaute-paysbasque.fr/>

q è l d è è è A=AB

A=AB N

O

U 000

6

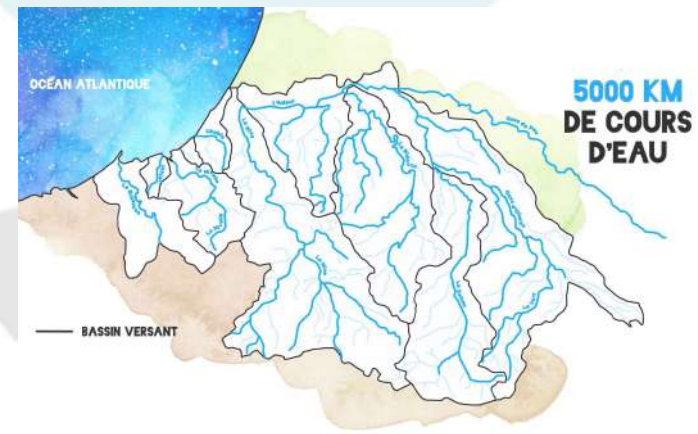
6
k 000

6



UV

s



q è
C è

è l d



i è è è è
l d è è è

> pndU Tè
NO> ogb ndB> B> B> BE
C I S I d l d ø 7T
T 7o 7V U



> 30 000

habitants soumis au risque inondation
(chiffre à consolider)

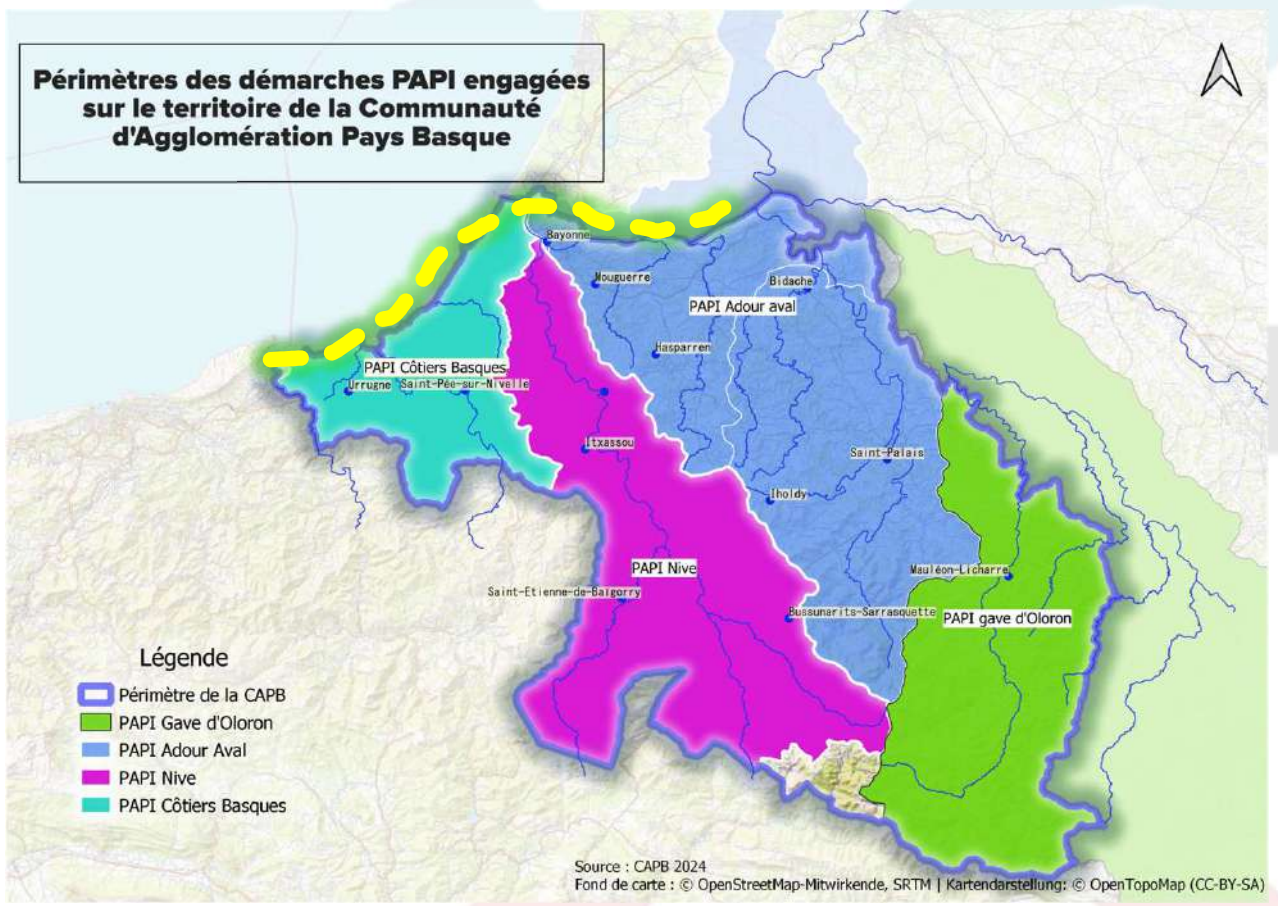
En 2023

12 épisodes de crue suivis


31 PPRI et PPRL

118 Communes sur 158 couvertes par
un Plan Communal de sauvegarde

è I S I d l è S



4 d s /s @ o 2de s A d v q s G



1/ La stratégie de prévention des inondations de la CAPB dans les grandes lignes

=> La concertation au cœur des outils de prévention des inondations

Caroline HUVETEAU – CAPB, Directrice Cours d'Eau et Bassins Versants

Vincent CASTILLON – CAPB, Animateur du PAPI de la Nive

2/ Au quotidien : comment intégrer le risque inondation dans l'urbanisme ?

=> Les outils mis en place
=> Le cas particulier des estuaires dans ce contexte de changement climatique
=> Anticiper : ce qui est mis en place au niveau de l'Estuaire de l'Adour

Caroline HUVETEAU – CAPB, Directrice Cours d'Eau et Bassins Versants

Didier FELTS – CEREMA, Chef de Groupe DTerSO/DT/ERR

3/ Améliorer la gestion de crise : l'IA au service de la prévision des crues – les projets POCTEFA Inondation et AI4FLOOD

Alexandre RIBES – CAPB, Directeur Adjoint Cours d'Eau et Bassins Versants

Rémy GASSET – CEREMA, Responsable DTerSO/DT/ERR

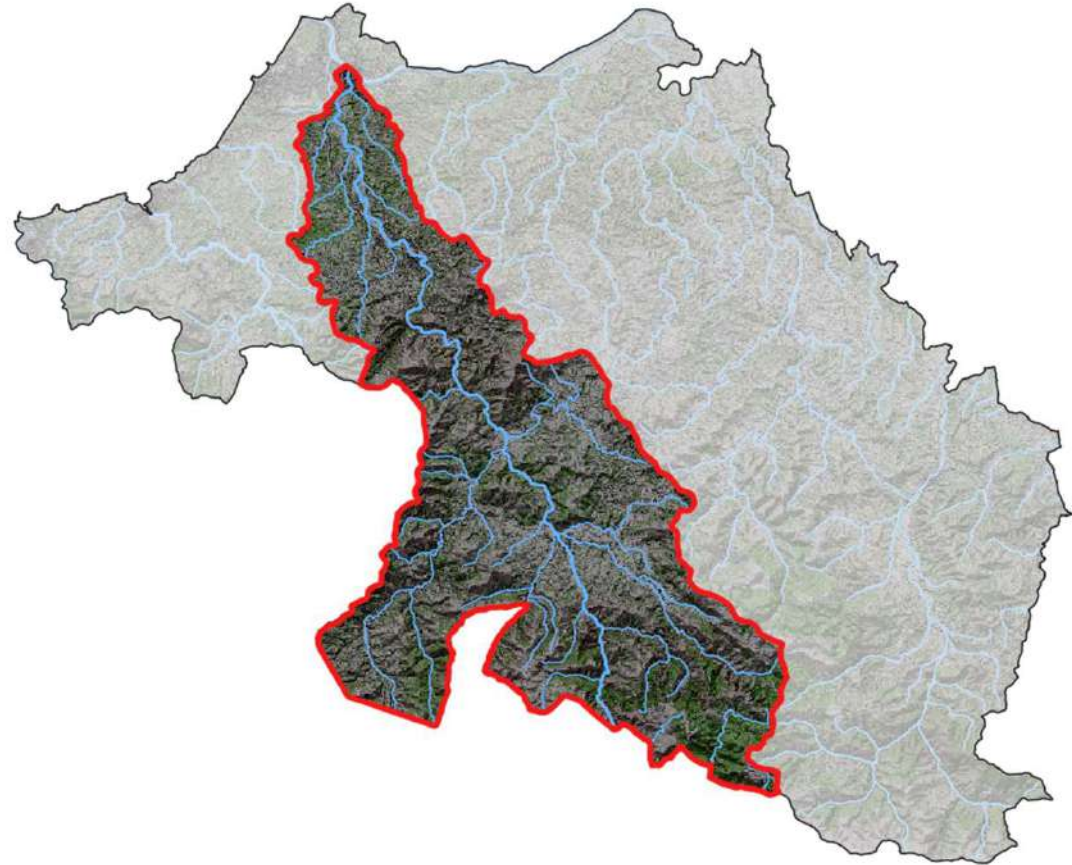
■ Le bassin versant de la Nive :

55 communes

1000 km² de superficie

1300 km linéaires de cours d'eau

6530 riverains exposés



1.

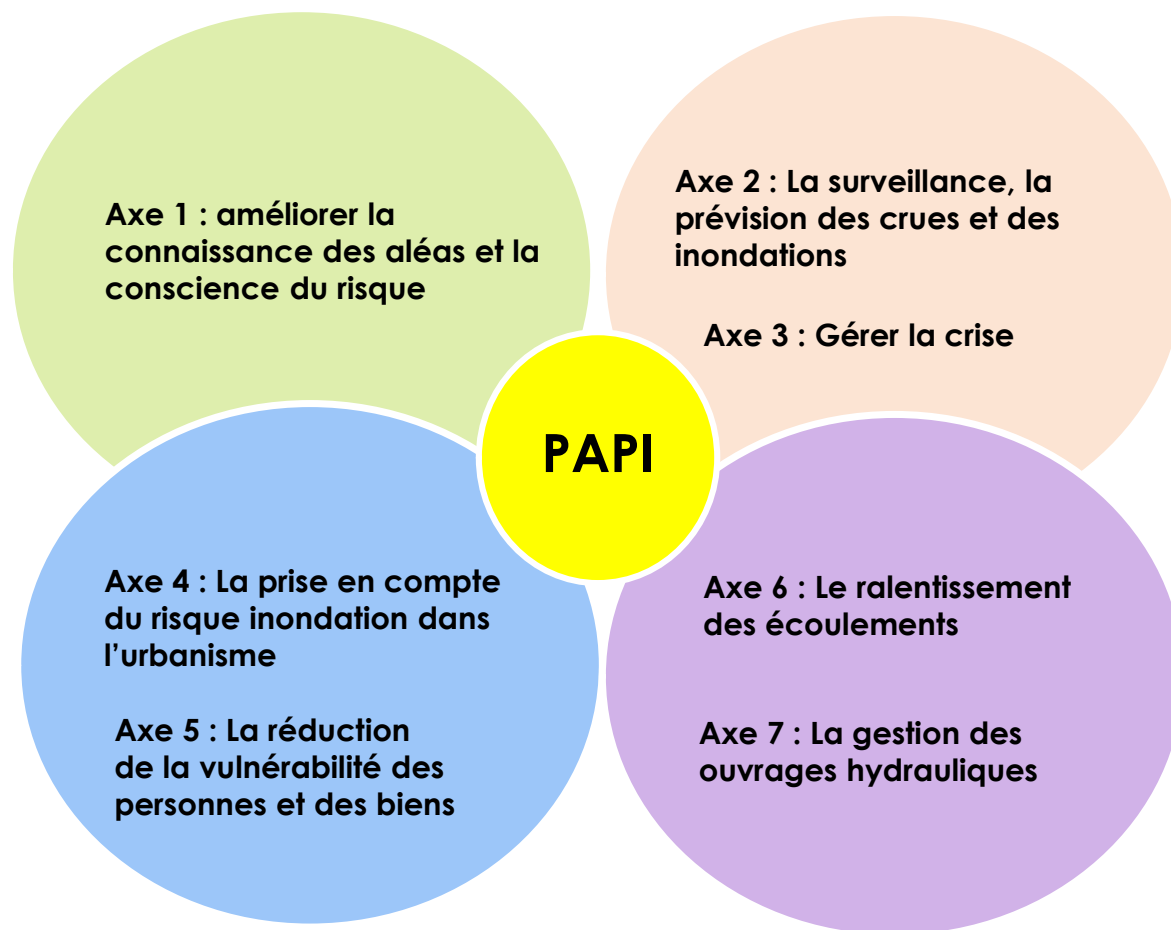
g I S I d



• 1/ LE PAPI

- Décliner à **l'échelle locale** la politique nationale de gestion des risques d'inondation
- Mener une **politique cohérente et équilibrée** de prévention des inondations
- Une démarche déclenchant le **soutien financier de l'Etat (FPRNM)**

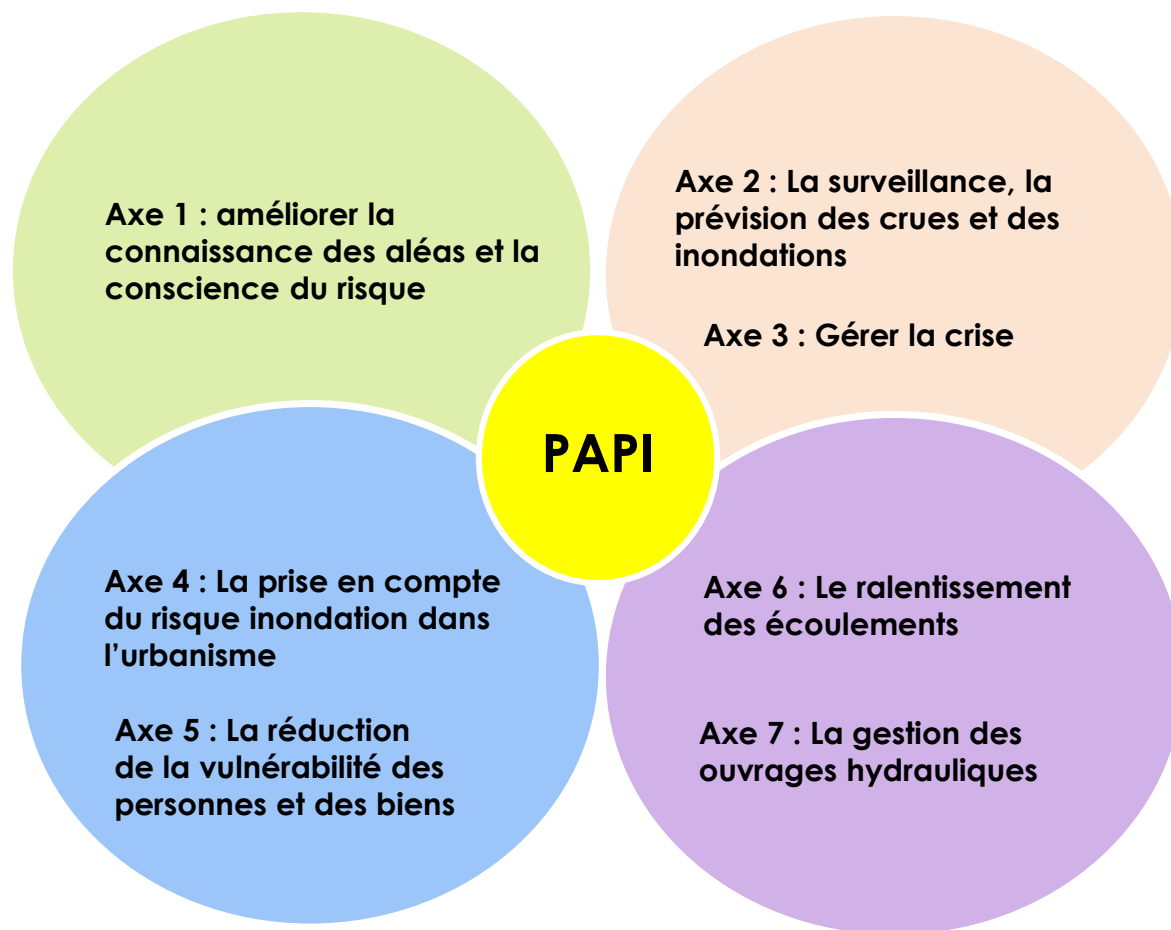
LE PAPI CONSTITUE LE CADRE D'UN **PARTENARIAT ÉTROIT** ENTRE **L'ÉTAT ET LES COLLECTIVITÉS** EN MATIÈRE DE **PRÉVENTION DES INONDATIONS**



• 1/ LE PAPI

- ❑ Décliner à **l'échelle locale** la politique nationale de gestion des risques d'inondation
- ❑ Mener une **politique cohérente et équilibrée** de prévention des inondations
- ❑ Une démarche déclenchant le **soutien financier de l'Etat (FPRNM)**
- ❑ Une stratégie de prévention des inondations **partagée** par l'ensemble des acteurs du territoire

LE PAPI CONSTITUE LE CADRE D'UN **PARTENARIAT ÉTROIT** ENTRE **L'ÉTAT ET LES COLLECTIVITÉS** EN MATIÈRE DE **PRÉVENTION DES INONDATIONS**





gè



è



• 1/ CONCERTATION ET PAPI NIVE



- « Une concertation est un **dispositif participatif** dont l'objectif est de recueillir l'ensemble des **avis des parties prenantes** et/ou du grand public sur un projet, **avant** que la décision ne soit prise [...] ». (Commission Nationale du Débat Public)



- Evolution réglementaire : → **Imposition de la Concertation Préalable (CP)**

- Consultation / cadre minimal
- Code de l'environnement – article 121-16
- De 15 jours à 3 mois
- Contributions en ligne ET courrier, recueil « physiques »
- Bilan rendu public

- **Risques de la non-concertation :**

Démarche opaque, rigide « concertation de façade »

Essoufflement / faible participation

Opposition au projet





• 1/ CONCERTATION ET PAPI NIVE

- Processus du dispositif de concertation :

Une dizaine de typologies d'acteurs

5 niveaux de participation :

4 instances :

- Groupe de concertation
- Groupe de travail thématique
- Comité Technique
- Comité de Pilotage



• 1/ CONCERTATION ET PAPI NIVE

▪ Un travail de toute la Direction Cours d'eau bassins Versants :

- Rencontres usagers sur site (sollicitations) ;
- Préparation chantiers rivières ;
- Réunions publiques ;
- Réunions groupes de travail PAPI ;
- Réunion COTEC / COFIL PAPI ;
- Suivi des crues ;
- Etudes historiques et relevés PHE



De 2018 à 2024 :

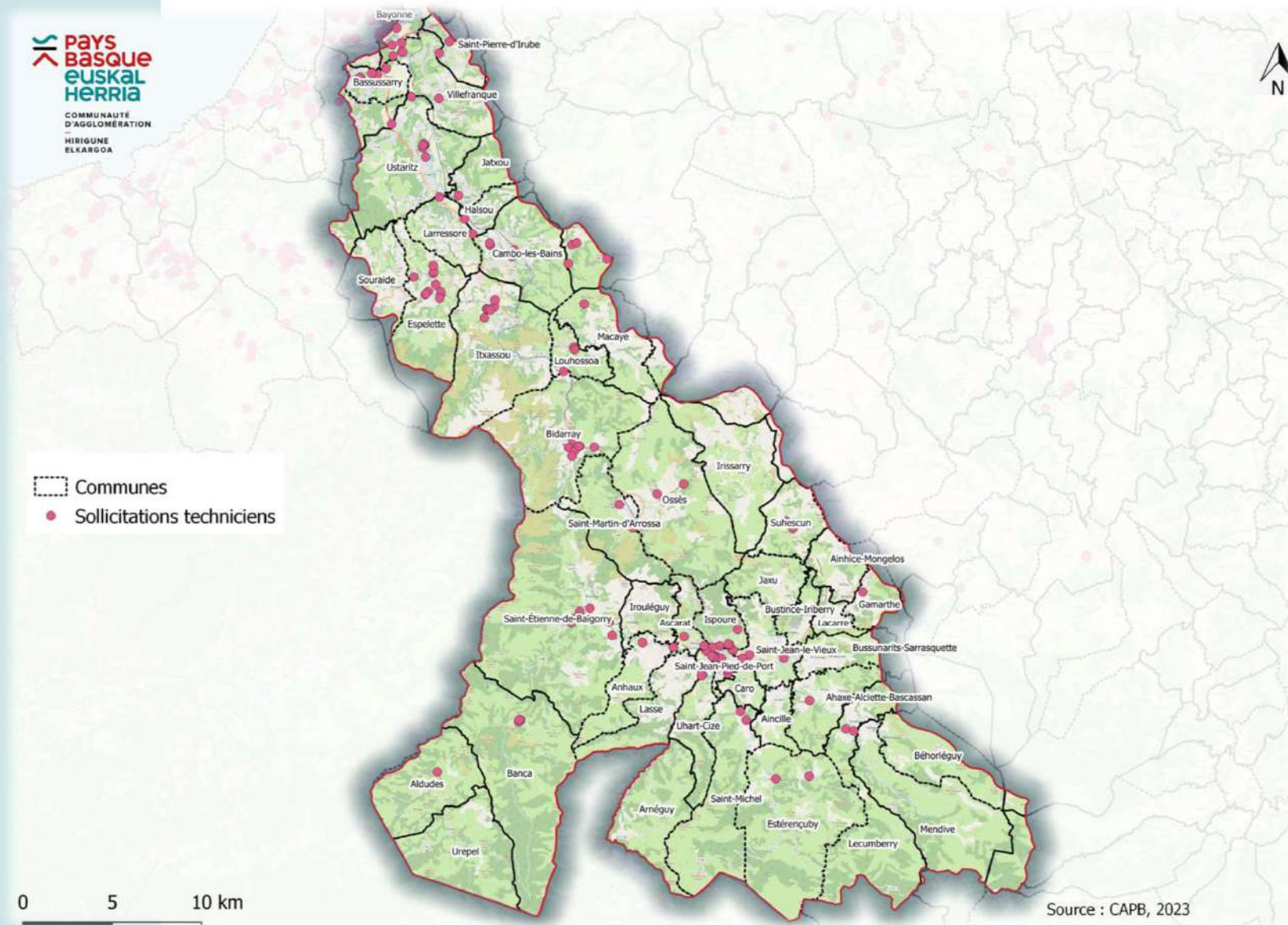
245 sollicitations



- Communes
- Sollicitations techniciens

0 5 10 km

Source : CAPB, 2023

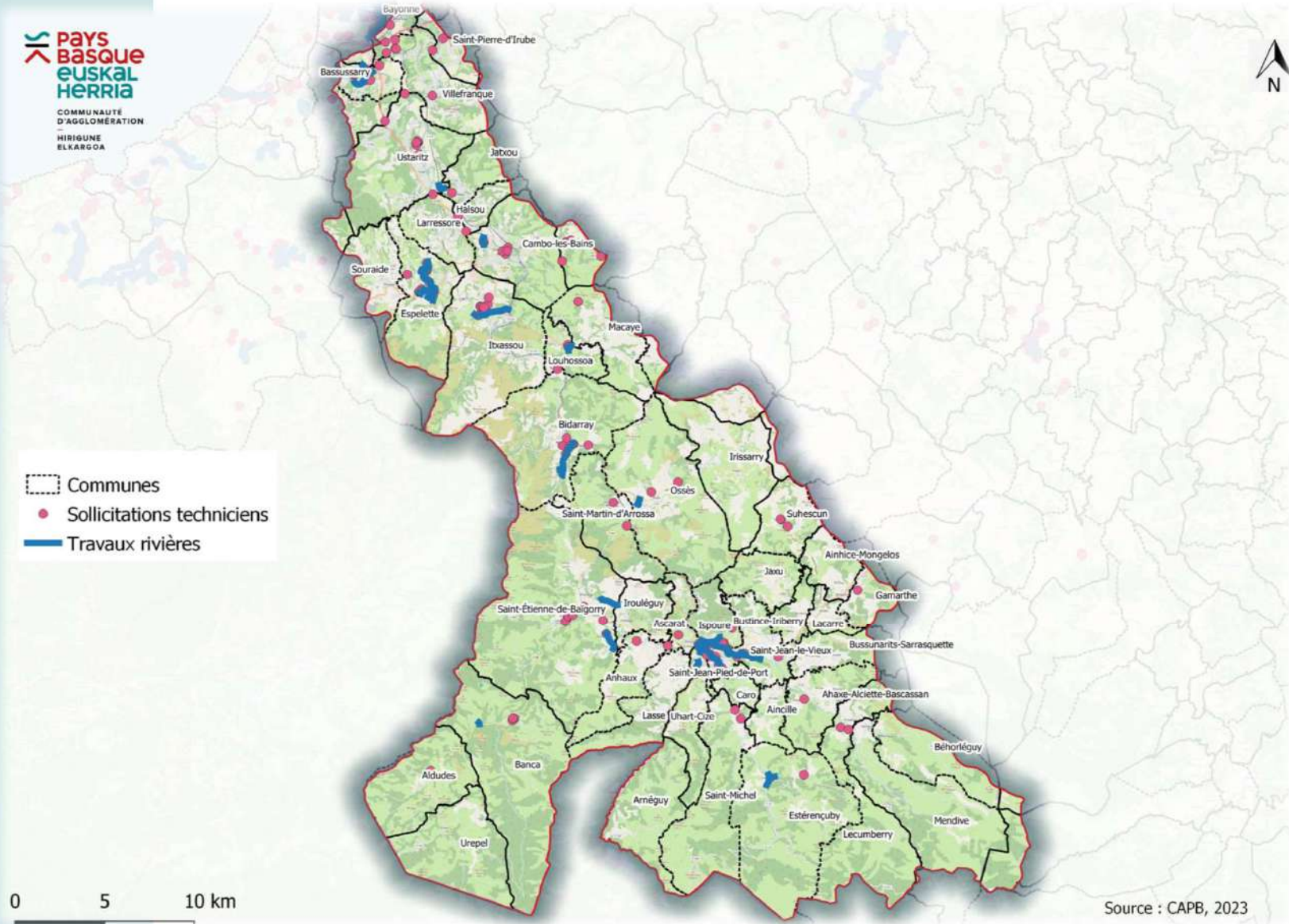


De 2018 à 2024 :

245 sollicitations

35 km de travaux rivières

↳ 471 propriétaires rencontrés



De 2018 à 2024 :


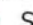


245 sollicitations

35 km de travaux rivières

↳ 471 propriétaires rencontrés

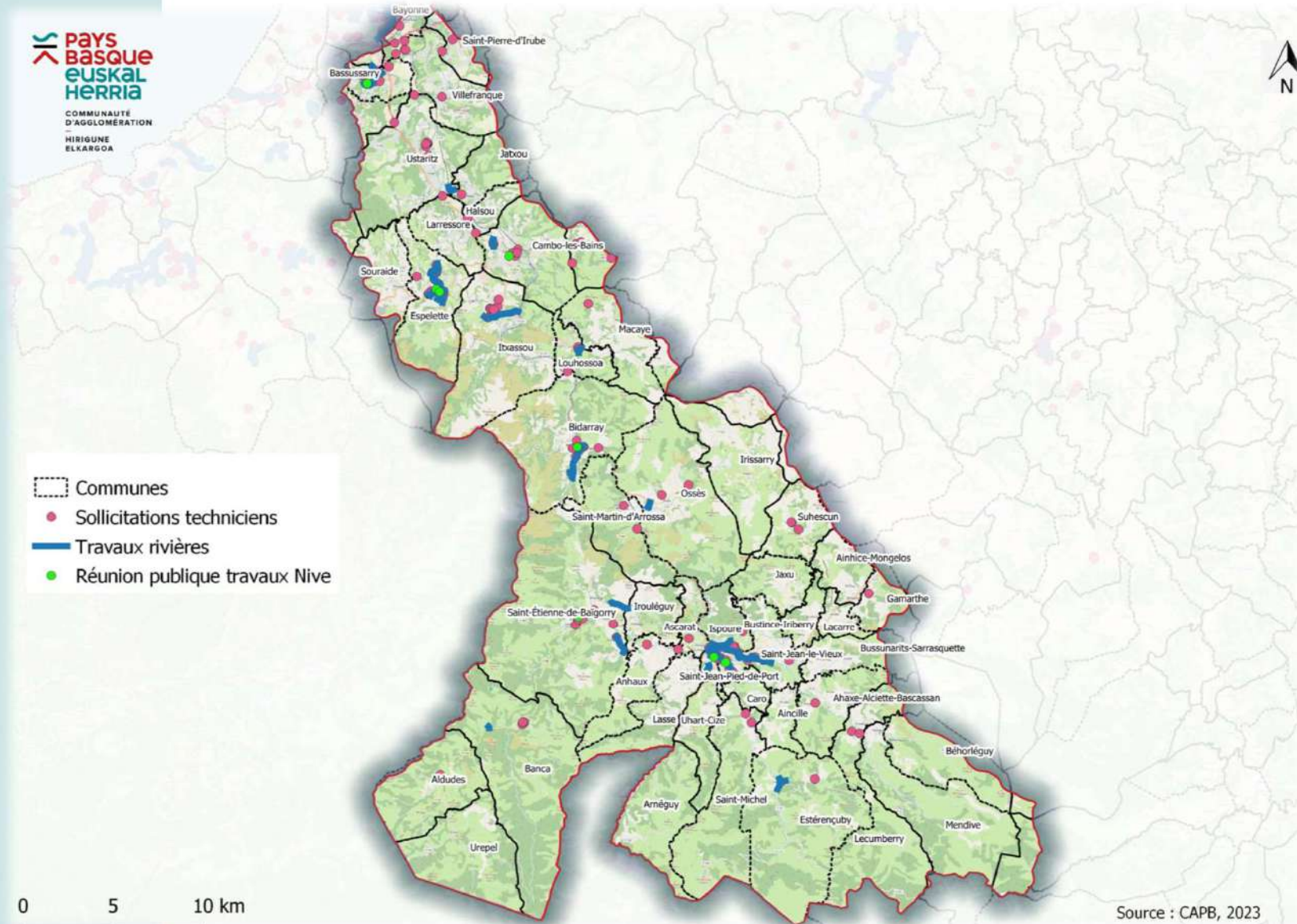
8 réunions publiques travaux rivières


COMMUNAUTÉ D'AGGLOMÉRATION
HIRIGUNE ELKARGOA

-  Communes
-  Sollicitations techniciens
-  Travaux rivières
-  Réunion publique travaux Nive

0 5 10 km

Source : CAPB, 2023



De 2018 à 2024 :

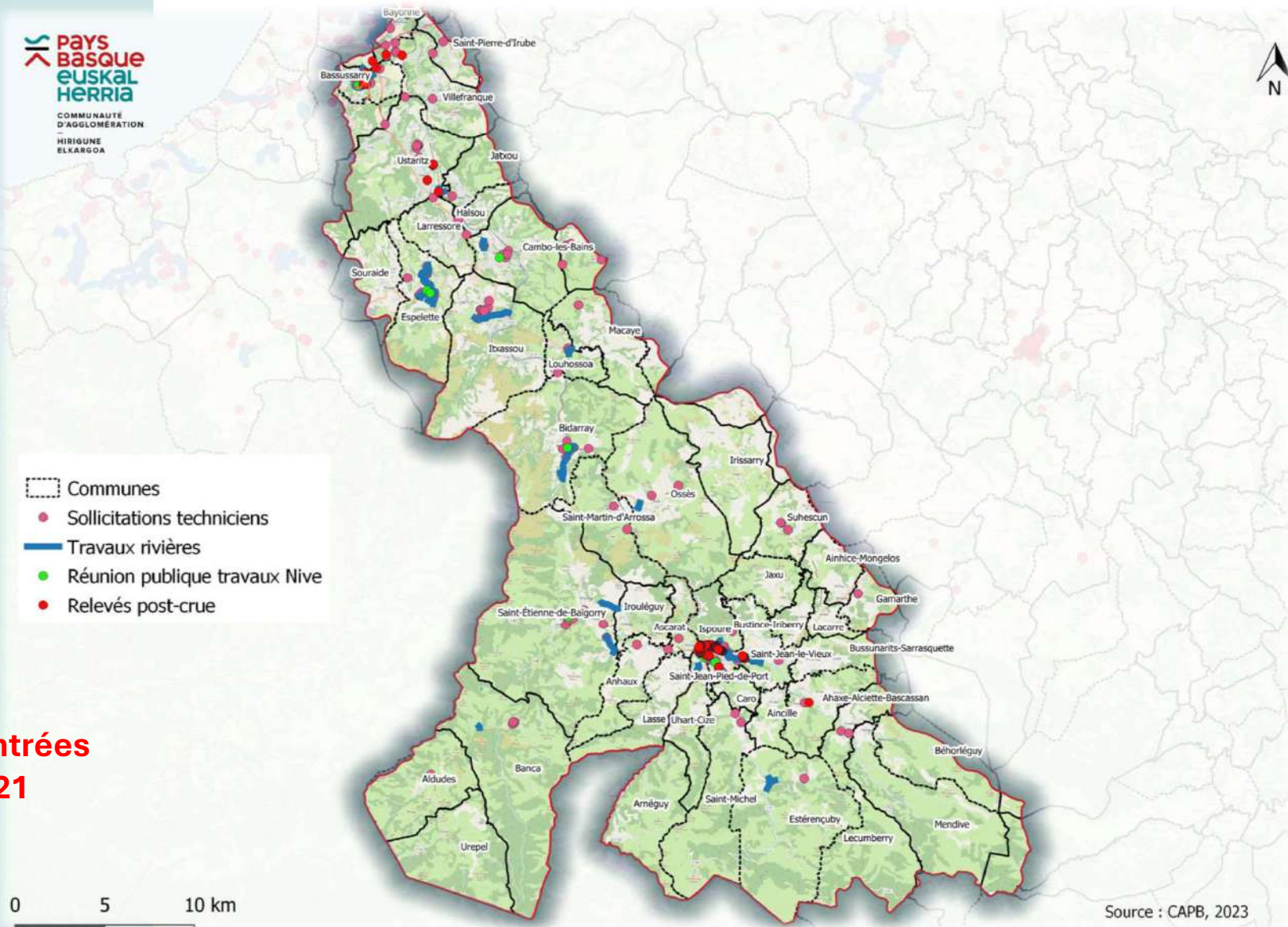
245 sollicitations

35 km de travaux rivières

↳ **471 propriétaires rencontrés**

8 réunions publiques travaux rivières

82 personnes rencontrées lors du post-crue 2021



De 2018 à 2024 :

245 sollicitations

35 km de travaux rivières

↳ **471 propriétaires rencontrés**

8 réunions publiques travaux rivières

82 personnes rencontrées lors du post-crue 2021

- Communes
- Sollicitations techniciens
- Travaux rivières
- Réunion publique travaux Nive
- Relevés post-crue
- Relevés repères de crue réels

0 5 10 km

148 relevés de hauteurs d'eau chez les propriétaires riverains

De 2018 à 2024 :

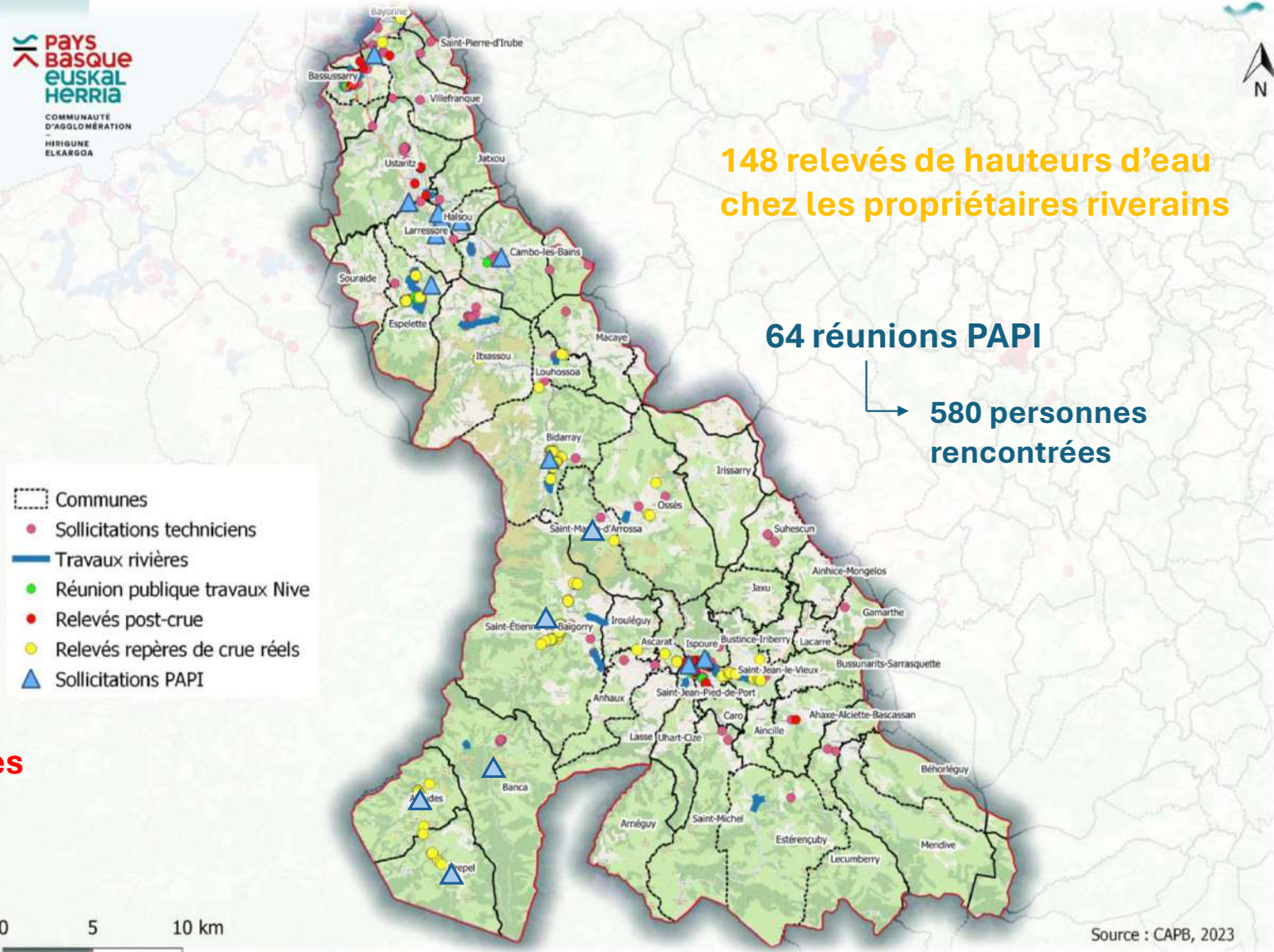
245 sollicitations

35 km de travaux rivières

↳ 471 propriétaires rencontrés

8 réunions publiques travaux rivières

82 personnes rencontrées lors du post-crue 2021

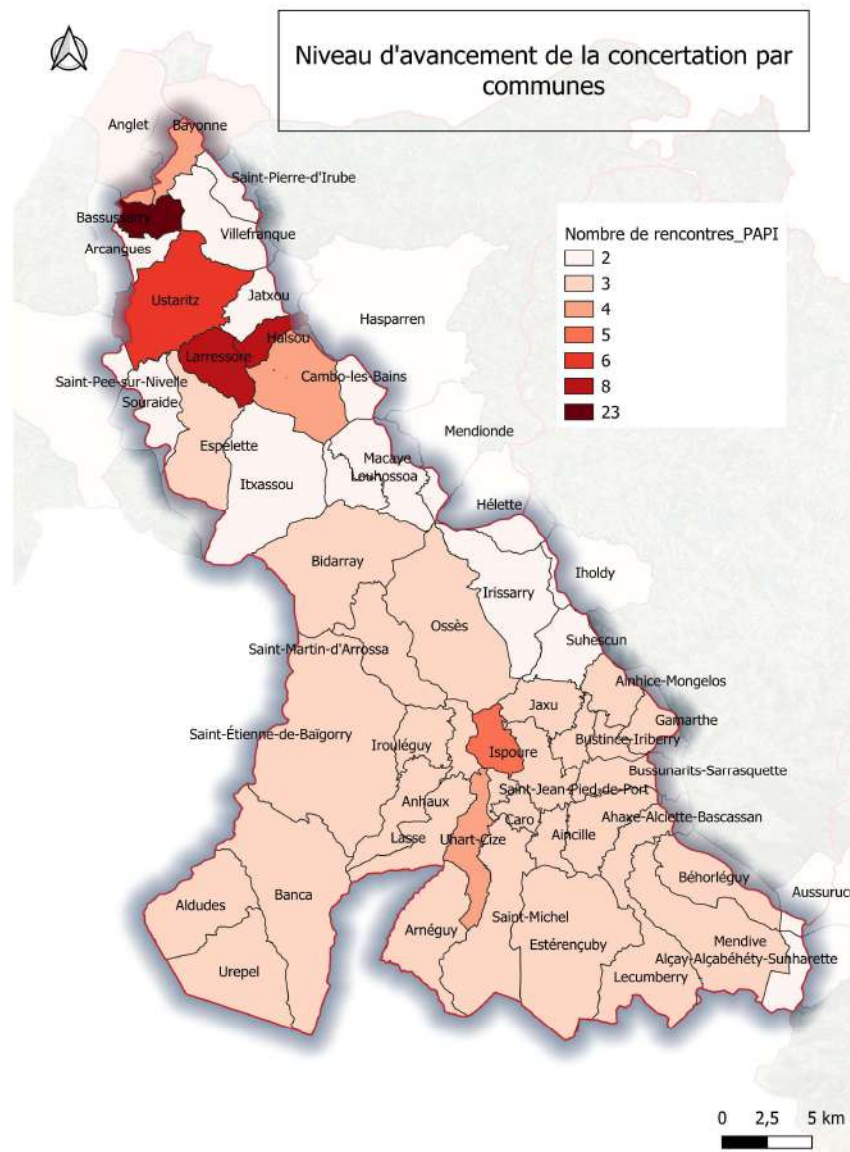


- Etat des lieux de la concertation :

Bilan de la concertation à ce jour :

1 500 personnes rencontrées

20 poissons pilotes

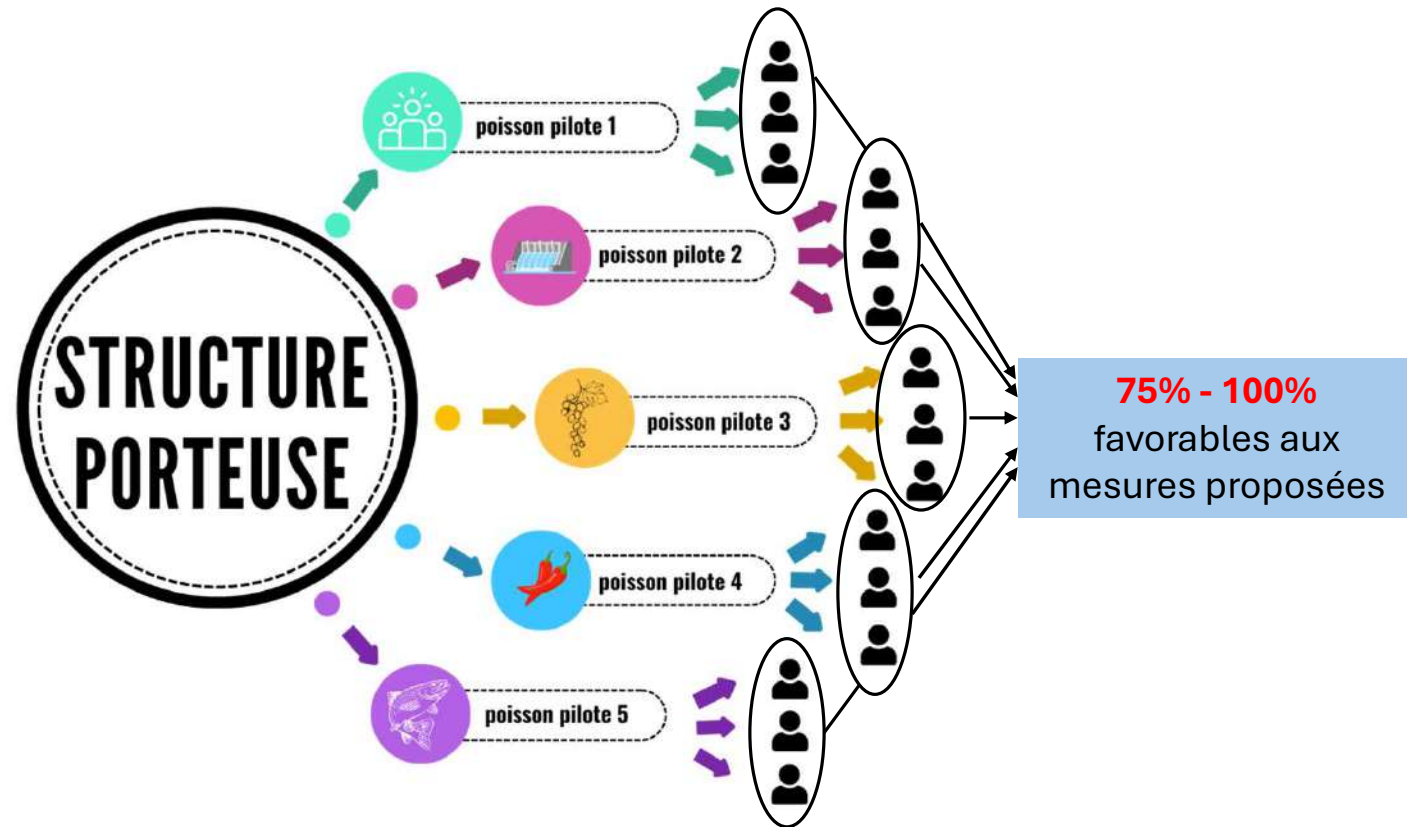


- Etat des lieux de la concertation :

Bilan de la concertation à ce jour :

1 500 personnes rencontrées

20 poissons pilotes



n bs Vg
n gbt l bs
n bs V t



**Pays
Basque
euskal
Herria**

COMMUNAUTÉ
D'AGGLOMÉRATION

—
HIRIGUNE
ELKARGOA

—
COMUNAUTAT
D'AGLOMERACION