



Services express régionaux  
métropolitains (SERM) :  
quelles démarches en cours sur les territoires ?

14 novembre  
2024

# Bienvenue au rendez-vous mobilités

*Services express régionaux métropolitains (SERM) :  
quelles démarches en cours sur les territoires ?*



## Quelques consignes avant de démarrer :

- Si ce n'est fait, **merci de vous renommer en indiquant votre nom + organisme** en utilisant l'onglet « Participants » (dans la barre de tâches en bas de votre écran)
- **Coupez votre éventuel VPN** pour plus de fluidité
- Nous sommes nombreux : **vos micros doivent rester coupés pour éviter les bruits parasites**
- Vous pourrez **poser des questions via l'outil « dialogue en ligne »** (dans la barre de tâches en bas de votre écran). Les questions de compréhension simple pourront trouver une réponse courte, par écrit, au "fil de l'eau". Les questions de fond nécessitant des réponses plus complètes seront traitées au cours de séquences dédiées.
- **Cette session est enregistrée** et fera l'objet d'un « Replay » sur le site [cerema.fr](https://cerema.fr)

# Bienvenue au rendez-vous mobilités

*Services express régionaux métropolitains (SERM) :  
quelles démarches en cours sur les territoires ?*



## Introduction

**Stéphane Chanut,**

Directeur du département mobilités, espace public et sécurité

Cerema, direction technique territoires et ville

**Sabine Roux,**

cheffe de projet SERM au sein du groupe Politiques et Services de Mobilités

Département mobilités, espace public et sécurité

Cerema, direction technique territoires et ville

# Un SERM en 3 mots pour vous ?

1/ Rendez-vous sur : <https://www.menti.com/>

(pas de besoin de compte)

2/ Entrer le Code : 16190202



Enter the code to join

It's on the screen in front of you

1234 5678

Join

We use cookies to provide this service and improve your experience.

[Learn more](#)



Create your own Menti at [menti.com](https://www.menti.com/)

By using Mentimeter you accept our [terms of use](#) and [policies](#).

Un SERM ça vous évoque quoi en 3 mots ?

0 responses

Enter a word 25

Enter another word 25

Enter another word 25

Submit

Create your own Menti at [menti.com](https://www.menti.com/)

# Qu'est ce qu'un SERM ?

## 1. Un nouvel acronyme

**Service** → une offre multimodale de services qui s'appuie prioritairement sur le renforcement de l'offre ferroviaire.

**Express** → concurrencer la voiture individuelle

**Régional**  
**Métropolitain** → AOM et principaux financeurs

## 2. Une belle promesse

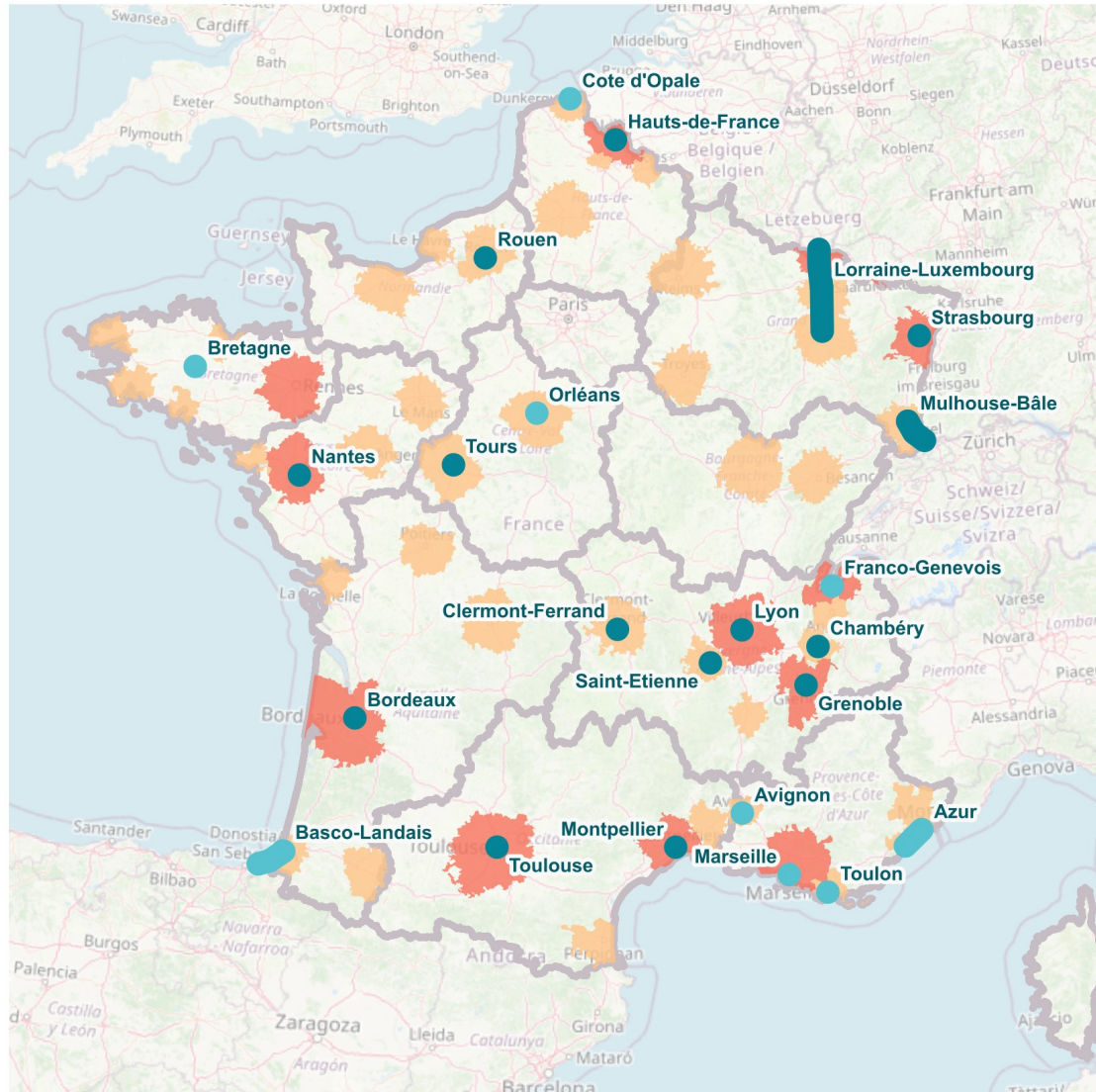
→ une offre de mobilité fiable, fréquente et facile à utiliser qui permet de s'affranchir de la voiture

→ l'amélioration de la qualité de vie (réduction congestion, pollution et bruit)

→ réduction des émissions de gaz à effet de serre

→ un outil mobilisable au service d'un projet de territoire : aller vers un modèle territorial plus sobre (énergie, foncier,..) sous réserve d'une articulation avec les politiques d'aménagement.

# Qu'est ce qu'un SERM ?



## 3. un label

→ délivré sur la base d'un dossier minute

## puis un statut

→ délivré par arrêté du ministre chargé des transports sur la base d'une « synthèse de projet »

### Légende

SERM labellisés

● 4 juillet 2024

● 27 juin 2024

Aires d'attraction des villes

(INSEE, AAV 2020 au 1er janvier 2024)

■ Aire de 700 000 habitants ou plus (hors Paris)

■ Aire de 200 000 à moins de 700 000 habitants

Contours administratifs

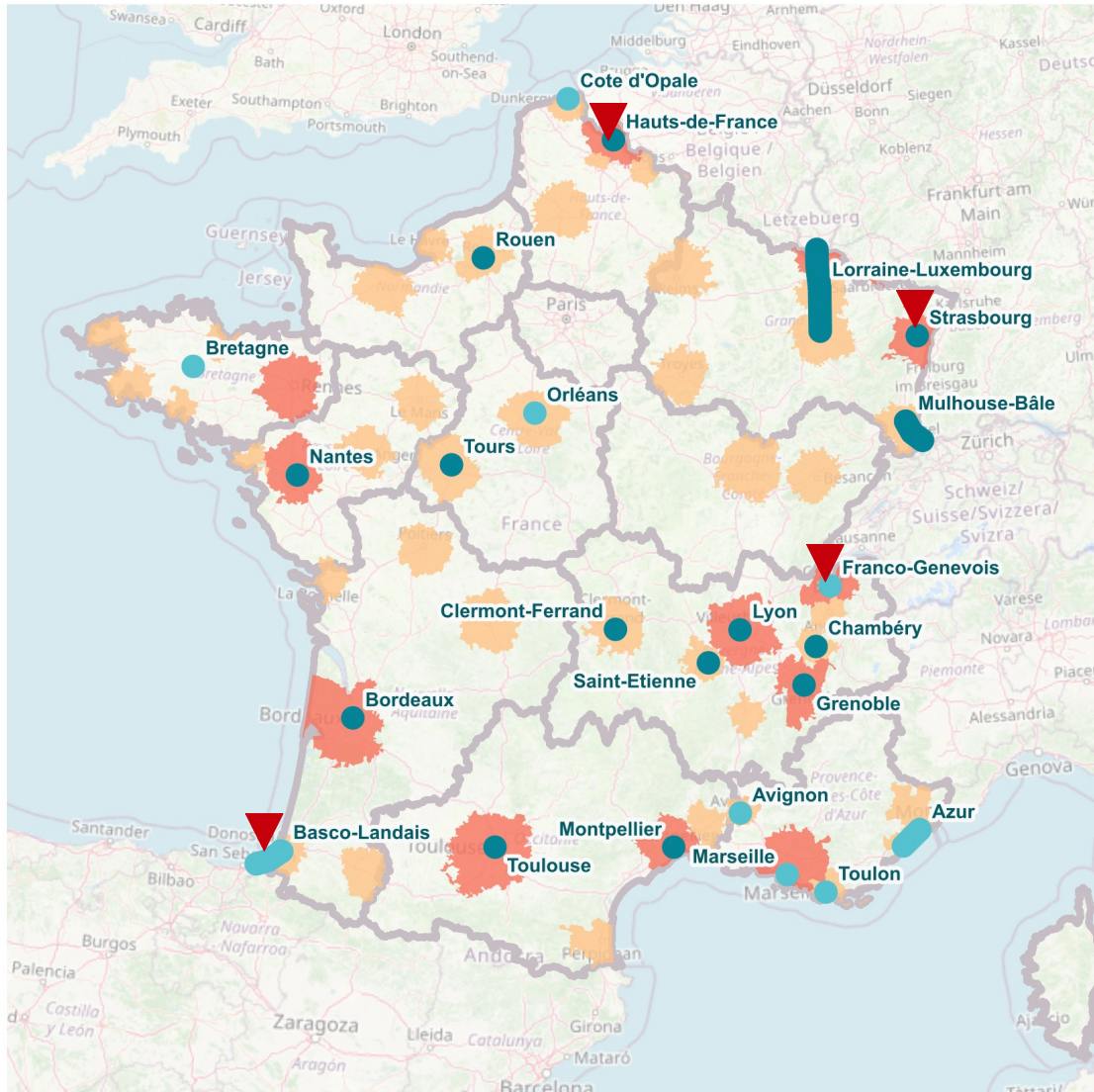
□ Régions

fond de plan : OpenStreetMap

réalisation : Cerema

Rendez-vous Mobilités du Cerema

# Programme du rendez-vous mobilité



## Focus sur 4 SERM avec des témoignages :

Romain Mathey et Geoffrey Bats (Syndicat des mobilités Pays Basque – Adour sur le SERM Basco-Landais)

Delphine Avocat (Région Auvergne-Rhône-Alpes) sur le Léman Express et le SERM Franco-Genevois

Nicolas Merle (Société des Grands Projets) sur le SERM Hauts-de-France

Laurent Stemmelen (Eurométropole de Strasbourg) et Julie Bocéréan (Région Grand Est) sur le Réseau express métropolitain et le SERM de Strasbourg.

## Éclairage sur la phase à venir :

Édouard Parant (Direction Générale des Infrastructures, des Transports et des Mobilités)

## Échanges et conclusion :

Gérôme Charrier (Cerema)

- ✓ **Romain Mathey et Geoffrey Bats (Syndicat des mobilités Pays Basque – Adour sur le SERM Basco-Landais)**
- ✓ Delphine Avocat (Région Auvergne-Rhône-Alpes) sur le Léman Express et le SERM Franco-Genoises
- ✓ Nicolas Merle (Société des Grands Projets) sur le SERM Hauts-de-France
- ✓ Laurent Stemmelen (Eurométropole de Strasbourg) et Julie Bocéréan (Région Grand Est) sur le Réseau express métropolitain et le SERM de Strasbourg.
- ✓ **Éclairage sur la phase à venir :**
- ✓ Édouard Parant (Direction Générale des Infrastructures, des Transports et des Mobilités)
  
- ✓ **Conclusion :**
- ✓ Gérôme Charrier (Cerema)