

DÉMARCHE DE RECENSEMENT DES FRICHES EN CORSE

Conférence Territoriale
« Logements vacants et friches »
3 décembre 2024



Contexte

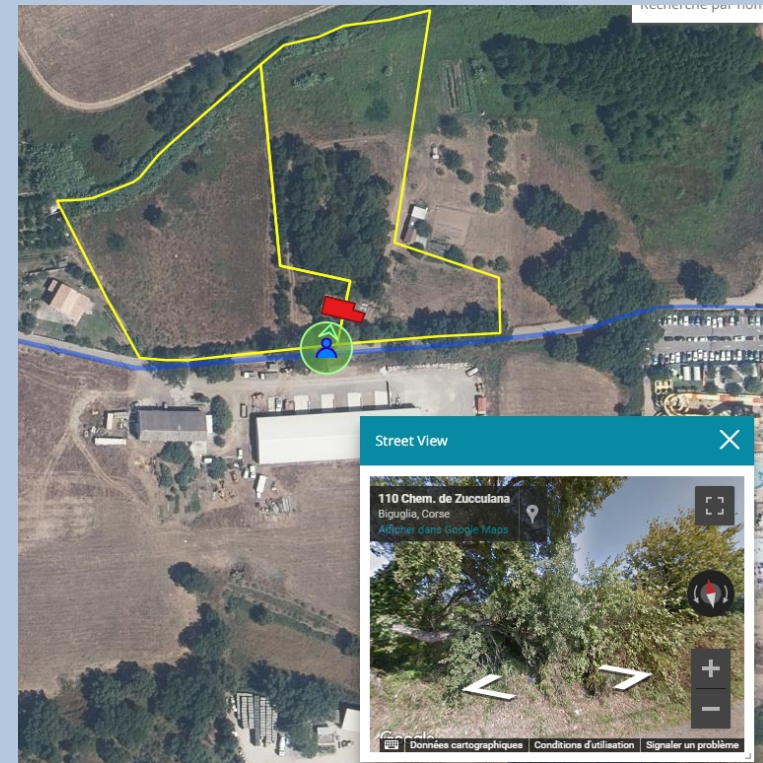


Objectif : favoriser l'émergence de projets de recyclage foncier

➔ Création d'un outil cartographique interactif de recensement des friches à l'échelle régionale (principe de « cartofriches »)

Fonctionnalités principales :

- saisie en ligne de friche
- mise en évidence des contraintes
- connaissance des propriétaires
- connaissance de biens présumés « sans maîtres » (données GIRTEC) et des logements vacants dans les biens présumés « sans maîtres »



Accès à partir de la **plate forme géomatique de la DREAL de Corse**

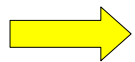
Modalités pratiques

- 1^{ière} étape : créer un compte nominatif à partir de la **plate forme géomatique de la DREAL de Corse**



"S'inscrire - Créer un compte" (lien direct <https://georchestra.ac-corse.fr/console/account/new>)

- 2^{ième} étape : après la création de compte la DREAL donne les droits d'accès particuliers aux cartographies du foncier public et des friches urbaines.



Organisation de webinaires de prise en main