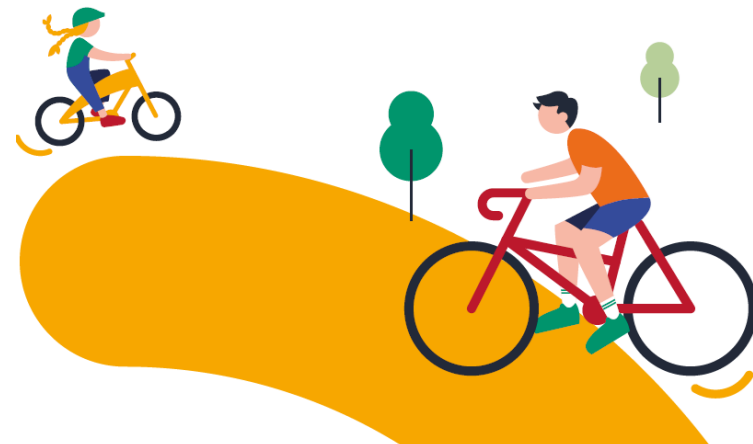


**249 km**  
D'ITINÉRAIRES  
CYCLABLES  
D'ICI 15 ANS !



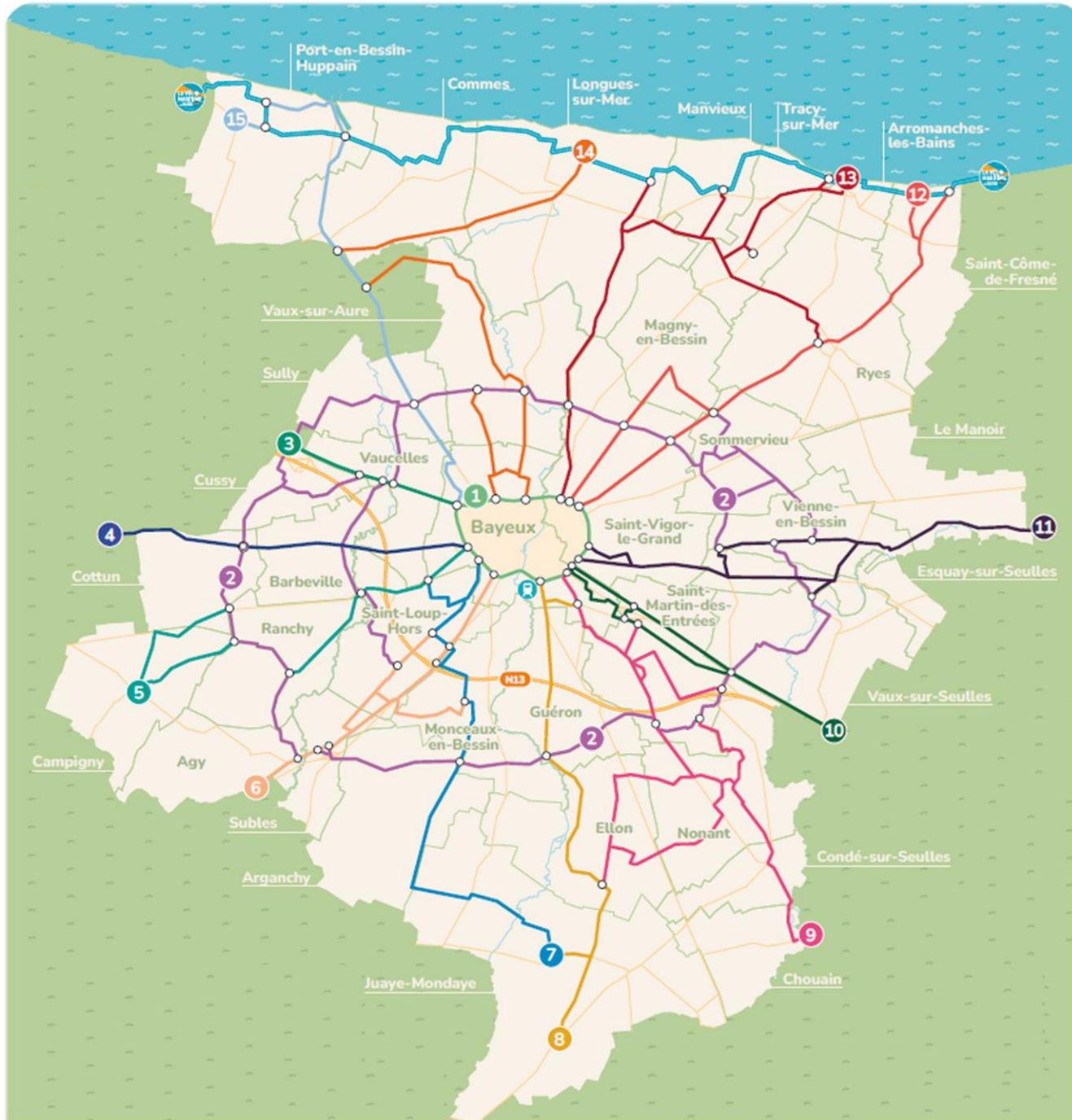
**by** **cycle**

**mon  
quotidien  
à vélo**



# Synthèse du diagnostic vélo (2022)

- La pratique du vélo est encore majoritairement axée sur le loisir.
- Le confinement a marqué des initiatives en faveur du vélo : un pédibus et davantage de pratique du vélo. Mais il y a une difficulté à faire perdurer ces changements.
- Des lotissements futurs vont probablement augmenter la part de la population demandeuse d'infrastructures cyclables.
- Cette demande d'infrastructures cyclables est déjà croissante, notamment dans l'objectif de profiter des activités culturelles et sportives de Bayeux.
- 22 400 habitants à moins de 20 minutes en vélo classique de la gare
- Les parents sont nombreux à ne pas laisser leurs enfants se rendre à vélo jusqu'à leur établissement scolaire.
- Malgré la hausse de l'usage du VAE, l'offre de location ByCycle est peu utilisée en hiver. Il y a un véritable enjeu à communiquer autour de cette offre.
- D'une manière générale, il faut travailler à faire évoluer les mentalités en faveur de la pratique cyclable, mais aussi, éduquer au respect du code de la route.



# RÉSEAU VÉLO



Bayeux Intercom

- 1** By-Pass
- 2** Ligne périphérique
- 3** Bayeux - Tour-en-Bessin
- 4** Bayeux - Cottun
- 5** Bayeux - Campigny
- 6** Bayeux - Saint-Lô via Subles
- 7** Bayeux - Juaye-Mondaye
- 8** Gare de Bayeux - Juaye-Mondaye
- 9** Bayeux - Chouain
- 10** Saint-Vigor-le-Grand - Moulins-en-Bessin
- 11** Saint-Vigor-le-Grand - Le Manoir
- 12** Saint-Vigor-le-Grand - Saint-Côme-de-Fresné
- 13** Saint-Vigor-le-Grand - Arromanches
- 14** Bayeux - Longues-sur-Mer
- 15** Bayeux - Port-en-Bessin



EV4 - La Vélomaritime



Pôles générateurs de déplacements

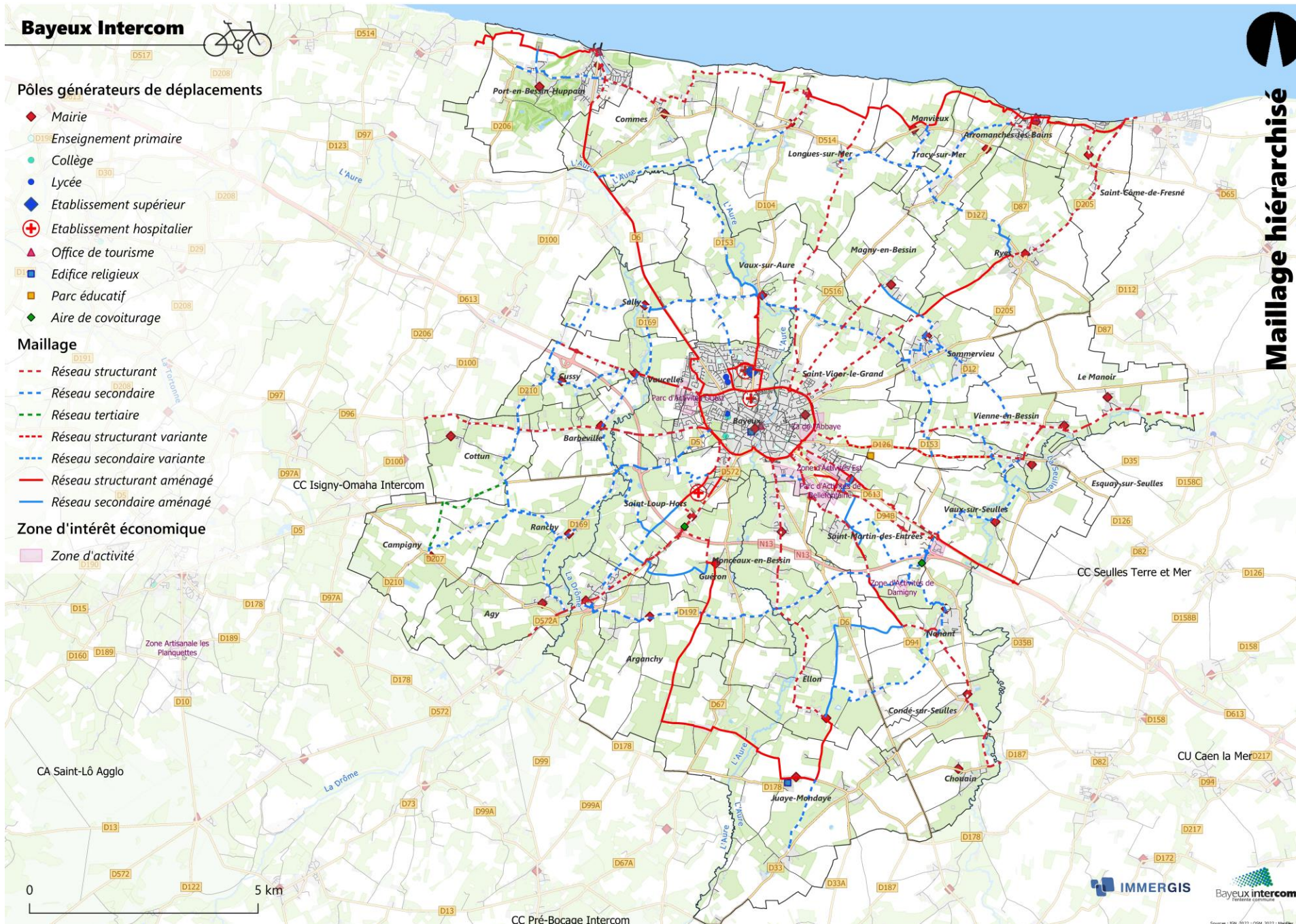
- ◆ Mairie
- Enseignement primaire
- Collège
- Lycée
- ◆ Etablissement supérieur
- ⊕ Etablissement hospitalier
- ▲ Office de tourisme
- Edifice religieux
- Parc éducatif
- ◆ Aire de covoiturage

Maillage

- - - Réseau structurant
- - - Réseau secondaire
- - - Réseau tertiaire
- - - Réseau structurant variante
- - - Réseau secondaire variante
- Réseau structurant aménagé
- Réseau secondaire aménagé

Zone d'intérêt économique

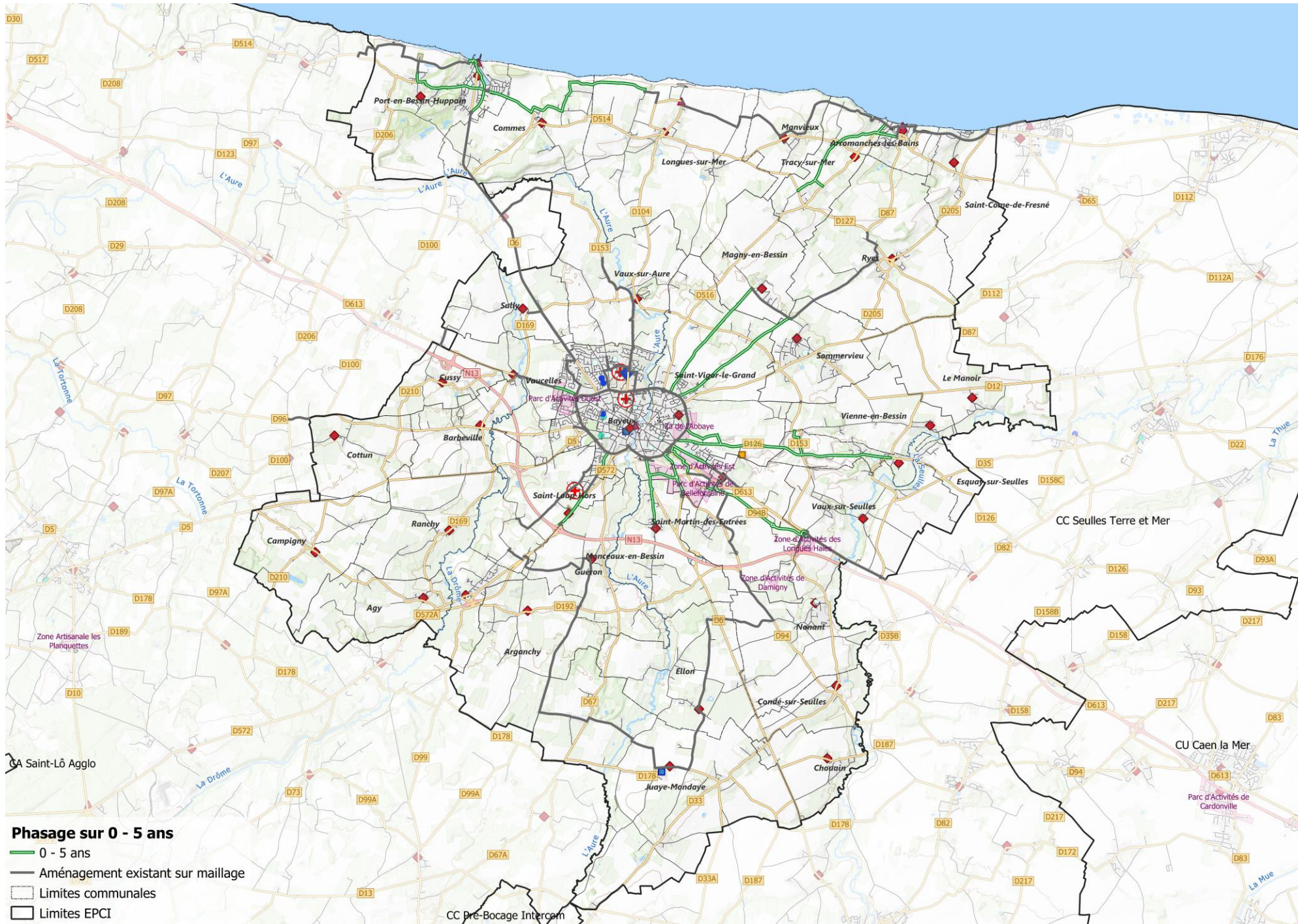
- Zone d'activité



Maillage hiérarchisé

- Un maillage structuré autour de Bayeux / Saint-Vigor et de son important réseau existant.
- Deux « lignes » périphériques, By-pass et première couronne.
- Douze lignes radiales depuis Bayeux et le By-Pass
- Une ligne littorale transversale, La Vélomaritime – EuroVelo 4.
- Un réseau secondaire de « liaison » entre les lignes principales





PHASE 1  
(2024-2028)

Phasage sur 0 - 5 ans

- 0 - 5 ans
- Aménagement existant sur maillage
- ▭ Limites communales
- ▭ Limites EPCI

# Plan d'actions du schéma vélo & financement

## Axe 1 : Infrastructures et aménagements (environ 11M € tous acteurs confondus)

- Aménager le réseau cyclable structurant pour la pratique quotidienne et touristique.
- Améliorer le réseau cyclable existant et résorber les discontinuités.
- Assurer le jalonnement et la signalétique directionnelle sur l'ensemble des itinéraires.

## Axe 2 : Développer le stationnement à l'échelle de l'intercommunalité (environ 600 000 €)

- Développer le stationnement vélo en lien avec l'offre de transport collectif.
- Développer le stationnement vélo sur voirie.
- Développer le stationnement temporaire vélo lors de la période estivale et des grands évènements.
- Pallier les carences de stationnement vélo dans les constructions anciennes.
- Appliquer la réglementation concernant le stationnement vélo dans les constructions.

## Axe 3 : Renforcer l'offre de service pour l'accès au vélo

- Etoffer l'offre de longue durée de vélos à assistance électrique
- Etoffer l'offre de location courte durée à destination des touristes.
- Déployer des bornes de réparation et stations de gonflage, ainsi que des bornes de recharge pour les vélos à assistance électrique.
- Tester l'emport des vélos sur certaines lignes du réseau Bybus, dans le cadre d'une extension potentielle du réseau.

## Axe 4 : Communiquer, sensibiliser et animer la pratique

- Renforcer la lisibilité de l'offre de mobilité cyclable.
- Inciter à la labellisation « Employeur Pro-Vélo »
- Inciter à la labellisation « Hello Cyclo »
- Développer les actions événementielles en faveur de la mobilité active
- Multiplier et accélérer la formation pour l'apprentissage du vélo et mécanique vélo.
- Evaluer les infrastructures, services et dispositifs via des enquêtes internes et comptages.

- ✓ **Elaboration du schéma vélo (2021 – 2023) :** AVELO2 ADEME (60%)
- ✓ **Travaux : mise en œuvre de la première phase du schéma vélo (2024 – 2029) :** AAP Territoires cyclables (50%)
- ✓ **Recrutement d'un chargé d'opération aménagements cyclables :** Fonds Vert (40% jusqu'en 2027) & Contrat d'Objectif Territorial ADEME (40% jusqu'en 2026)



### Pôles générateurs

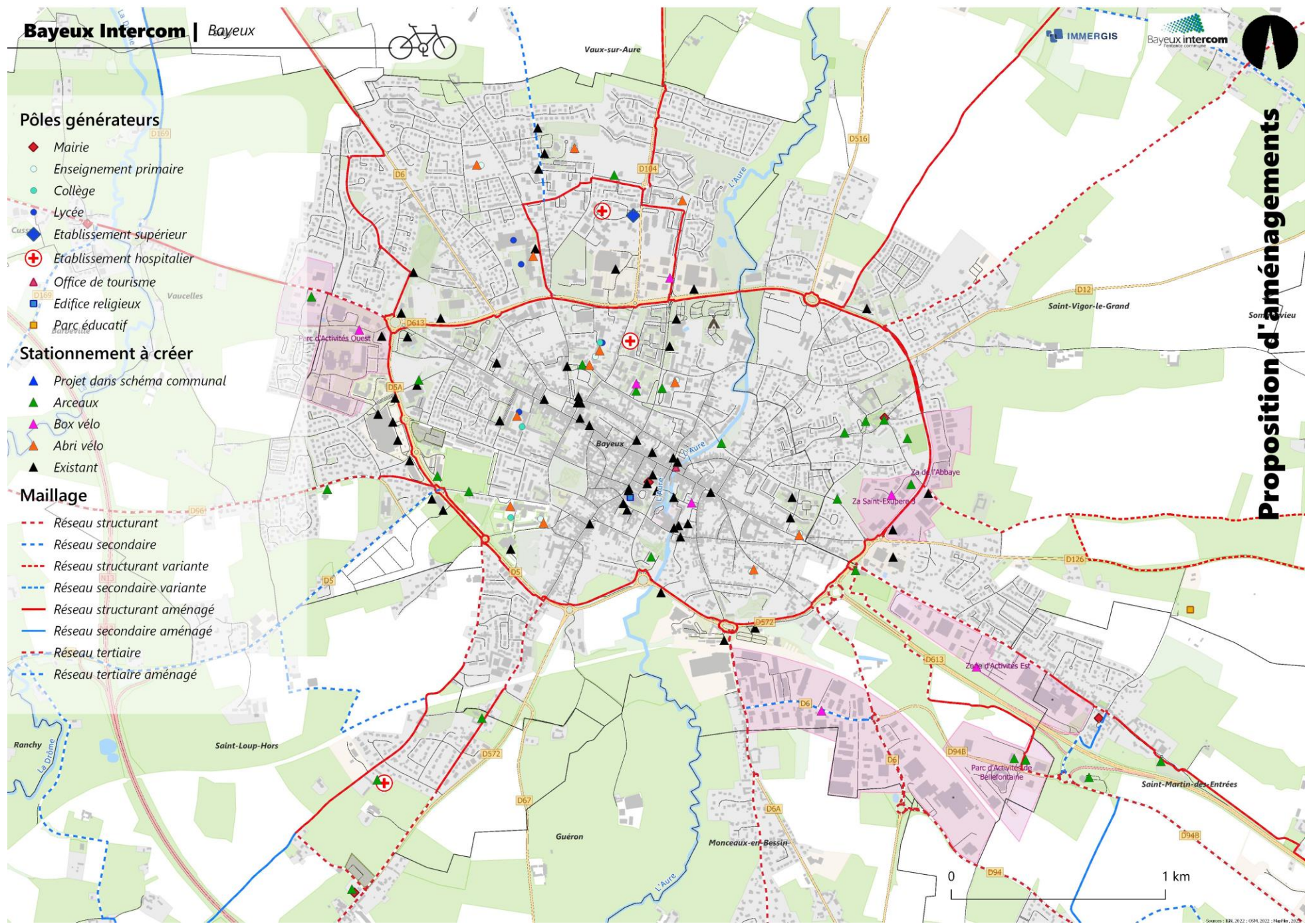
- ◆ Mairie
- Enseignement primaire
- Collège
- Lycée
- ◆ Etablissement supérieur
- ⊕ Etablissement hospitalier
- ▲ Office de tourisme
- Edifice religieux
- Parc éducatif

### Stationnement à créer

- ▲ Projet dans schéma communal
- ▲ Arceaux
- ▲ Box vélo
- ▲ Abri vélo
- ▲ Existant

### Maillage

- - - Réseau structurant
- - - Réseau secondaire
- - - Réseau structurant variante
- - - Réseau secondaire variante
- Réseau structurant aménagé
- Réseau secondaire aménagé
- - - Réseau tertiaire
- - - Réseau tertiaire aménagé



Proposition d'aménagements

Exemple d'implantations préconisées



# Partenariat avec les Gestionnaires de voiries

## Elaboration du schéma vélo (2021 – 2023)

- Travail sur des voies cyclables d'intérêt communal pour 11 communes volontaires, à travers une convention de mandat.
- Association de ces communes et du CD14 au CoPil Vélo

## Réalisation des aménagements cyclables (2024-)

- 12 communes engagées dans la 1<sup>ère</sup> phase de mise en œuvre du schéma vélo (délibérations 2023)
- Plusieurs scénarios de mise en œuvre :
  - ✓ Projet inscrit au plan vélo départemental : maîtrise d'ouvrage CD14-> convention de reversement de subvention
  - ✓ Projet communal global de réaménagement de bourg : maîtrise d'ouvrage communale -> convention de reversement de subvention
  - ✓ Marquages au sol / bandes cyclables / Stationnement vélos : groupement de commande coordonné par Bayeux Intercom
  - ✓ Un aménagement sur foncier privé dans le cadre d'un dévoiement de chemin rural : MO à déterminer
  - ✓ Autres cas : Bayeux Intercom se voit confier la réalisation des travaux -> convention de mandat de maîtrise d'ouvrage avec le gestionnaire de voirie
- Association de ces communes et du CD14 au CoPil Vélo



INFORMATIONS GENERALES

**Commune**

Bayeux

**Rue.s :**

Avenue de la Drôme, Avenue Raymond Triboulet

**Domanialité :**

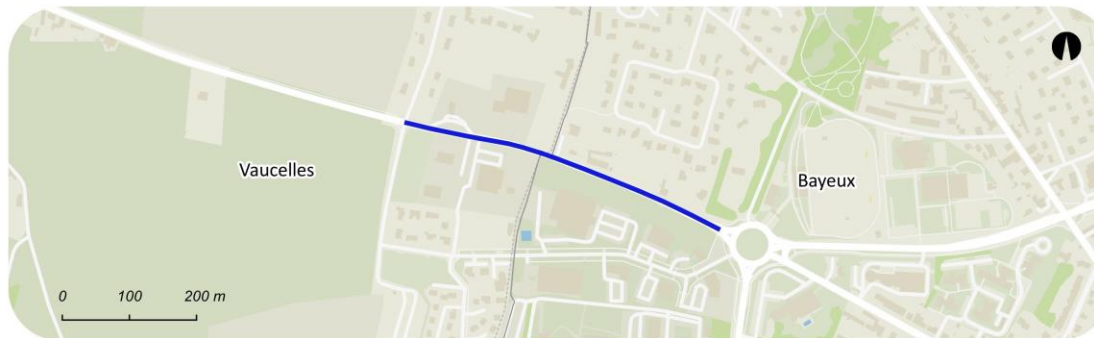
Départementale

**Foncier :**

Non maîtrisé

**Description**

Voie verte Bayeux - Vaucelles pour enlever la discontinuité.



Exemple de fiche Aménagement

PROPOSITION - Voie verte

Coût global - 201830 €

Détail

|                                      |         |                          |   |
|--------------------------------------|---------|--------------------------|---|
| Panneau à déposer                    | : 1     | u / 20                   | € |
| Panneau A21a (Débouché de cyclistes) | : 2     | u / 800                  | € |
| Ralentisseur type plateau            | : 23    | m <sup>2</sup> / 11 500  | € |
| Garde corps                          | : 124   | ml / 37 200              | € |
| ECF coloré                           | : 363   | m <sup>2</sup> / 9 438   | € |
| Panneau A13b_m9b                     | : 2     | u / 800                  | € |
| Revêtement de piste cyclable         | : 1 388 | m <sup>2</sup> / 138 800 | € |
| Achat de foncier                     | : 511   | m <sup>2</sup> / 0       | € |
| Ligne t3                             | : 418   | ml / 1 672               | € |
| Panneau c115                         | : 2     | u / 800                  | € |
| Panneau C116 (Fin de voie verte)     | : 2     | u / 800                  | € |



# Points de vigilances

- Qualité des aménagements cyclables et respect des recommandations CEREMA
- Fractionnement de la maîtrise d'ouvrage et engagement des communes
- Examen au cas par cas du programme et études environnementales ?
- Visibilité sur les dotations et subventions de soutien aux aménagements cyclables

bycyclo